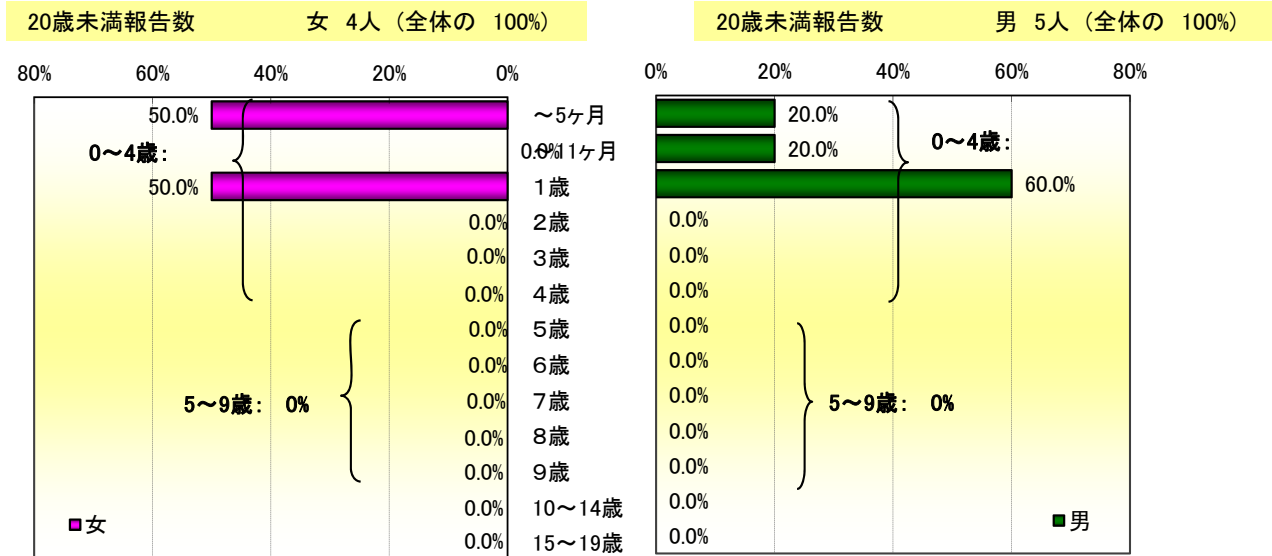


11週の総報告数 1190人
 定点あたり 0.38人

11週の総報告数 9人
 定点あたり 0.12人

2012年 第11週 の年齢階級別RSウイルス感染症患者の小児科定点医療機関からの報告割合 (京都府、20歳未満)



☆☆☆ このデータは速報性を重視してとりまとめているため、今後若干の修正等がなされる可能性があります。ご了承ください。

2012年 第11週 の年齢階級別RSウイルス感染症患者の小児科定点医療機関からの報告割合(全国、京都府)

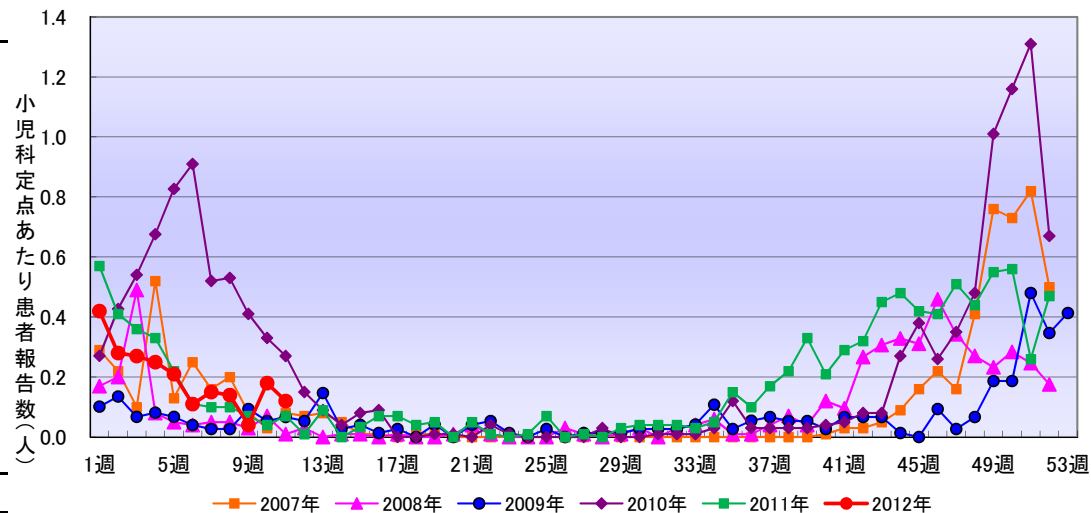
年齢区分	京都府						全国					
	女		男		計		女		男		計	
	報告数 (定点あたり)	発生割合	報告数 (定点あたり)	発生割合	報告数 (定点あたり)	発生割合	報告数 (定点あたり)	発生割合	報告数 (定点あたり)	発生割合	報告数 (定点あたり)	発生割合
～5ヶ月	2 (0.03)	(50%)	1 (0.01)	(20%)	3 (0.04)	(33%)	135 (0.04)	(24%)	140 (0.04)	(22%)	275 (0.09)	(23%)
～11ヶ月	0 (0.00)	(0%)	1 (0.01)	(20%)	1 (0.01)	(11%)	142 (0.05)	(26%)	163 (0.05)	(26%)	305 (0.10)	(26%)
1歳	2 (0.03)	(50%)	3 (0.04)	(60%)	5 (0.07)	(56%)	148 (0.05)	(27%)	192 (0.06)	(30%)	340 (0.11)	(29%)
2歳	0 (0.00)	(0%)	0 (0.00)	(0%)	0 (0.00)	(0%)	63 (0.02)	(11%)	69 (0.02)	(11%)	132 (0.04)	(11%)
3歳	0 (0.00)	(0%)	0 (0.00)	(0%)	0 (0.00)	(0%)	34 (0.01)	(6%)	33 (0.01)	(5%)	67 (0.02)	(6%)
4歳	0 (0.00)	(0%)	0 (0.00)	(0%)	0 (0.00)	(0%)	16 (0.01)	(3%)	12 (0.00)	(2%)	28 (0.01)	(2%)
5歳	0 (0.00)	(0%)	0 (0.00)	(0%)	0 (0.00)	(0%)	7 (0.00)	(1%)	15 (0.00)	(2%)	22 (0.01)	(2%)
6歳	0 (0.00)	(0%)	0 (0.00)	(0%)	0 (0.00)	(0%)	3 (0.00)	(1%)	4 (0.00)	(1%)	7 (0.00)	(1%)
7歳	0 (0.00)	(0%)	0 (0.00)	(0%)	0 (0.00)	(0%)	-	(0%)	2 (0.00)	(0%)	2 (0.00)	(0%)
8歳	0 (0.00)	(0%)	0 (0.00)	(0%)	0 (0.00)	(0%)	2 (0.00)	(0%)	1 (0.00)	(0%)	3 (0.00)	(0%)
9歳	0 (0.00)	(0%)	0 (0.00)	(0%)	0 (0.00)	(0%)	1 (0.00)	(0%)	1 (0.00)	(0%)	2 (0.00)	(0%)
10～14歳	0 (0.00)	(0%)	0 (0.00)	(0%)	0 (0.00)	(0%)	-	(0%)	5 (0.00)	(1%)	5 (0.00)	(0%)
15～19歳	0 (0.00)	(0%)	0 (0.00)	(0%)	0 (0.00)	(0%)	-	(0%)	-	(0%)	-	(0%)
20歳以上	0 (0.00)	(0%)	0 (0.00)	(0%)	0 (0.00)	(0%)	2 (0.00)	(0%)	-	(0%)	2 (0.00)	(0%)
合計	4 (0.05)	(100%)	5 (0.07)	(100%)	9 (0.12)	(100%)	553 (0.18)	(100%)	637 (0.20)	(100%)	1,190 (0.38)	(100%)

☆☆☆ このデータは速報性を重視してとりまとめているため、今後若干の修正等がなされる可能性があります。ご了承ください。

2012年 第11週 の保健所別RSウイルス感染症患者の小児科定点医療機関からの報告数、定点あたりの報告数とその推移

保健所名	報告数			定点あたり		
	女	男	総計	女	男	総計
北	1	0	1	0.25	0.00	0.25
上京	0	0	0	0.00	0.00	0.00
左京	0	0	0	0.00	0.00	0.00
中京	0	1	1	0.00	0.33	0.33
東山	0	1	1	0.00	0.50	0.50
山科	0	0	0	0.00	0.00	0.00
下京	1	0	1	0.50	0.00	0.50
南	0	0	0	0.00	0.00	0.00
右京	0	0	0	0.00	0.00	0.00
伏見	0	0	0	0.00	0.00	0.00
西京	0	0	0	0.00	0.00	0.00
京都市計	2	2	4	0.05	0.05	0.10
乙訓	0	0	0	0.00	0.00	0.00
山城南	0	3	3	0.00	1.00	1.00
中丹西	0	0	0	0.00	0.00	0.00
山城北	0	0	0	0.00	0.00	0.00
南丹	0	0	0	0.00	0.00	0.00
中丹東	2	0	2	0.40	0.00	0.40
丹後	0	0	0	0.00	0.00	0.00
京都府管轄計	2	3	5	0.06	0.09	0.16
京都府計	4	5	9	0.05	0.07	0.12
近畿2府4県計	129	171	300	0.26	0.35	0.61
全国計	553	637	1,190	0.18	0.20	0.38

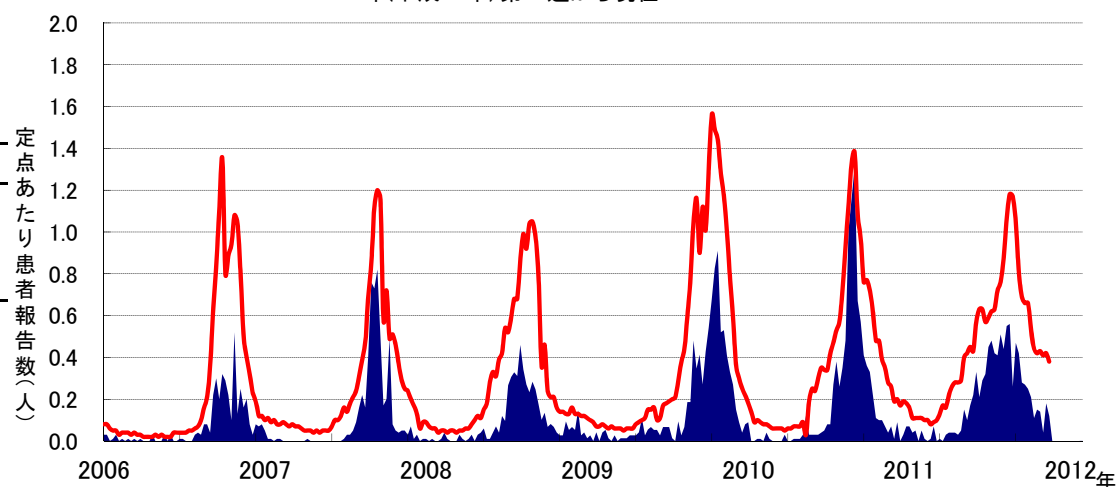
RSウイルス感染症 過去5年間の発生状況（京都府、定点あたり報告数）



*: データの集計上、53週が存在する年(2009年)があるため、12月に欠損値があるようにみえます。

RSウイルス感染症 小児科定点患者発生の過去の発生推移

2006年(平成18年)第13週から現在



☆☆☆ このデータは速報性を重視してとりまとめているため、今後若干の修正等がなされる可能性があります。ご了承ください。