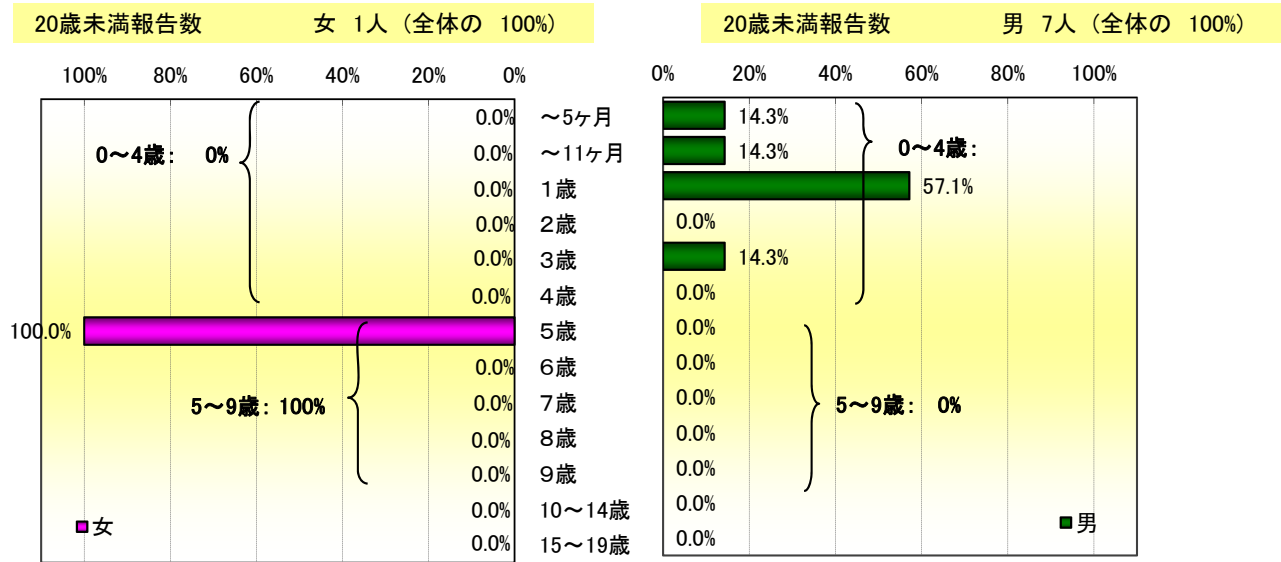


12週の総報告数 950人
 定点あたり 0.30人

12週の総報告数 8人
 定点あたり 0.11人

2012年 第12週の年齢階級別RSウイルス感染症患者の小児科定点医療機関からの報告割合 (京都府、20歳未満)



☆☆☆ このデータは速報性を重視してとりまとめているため、今後若干の修正等がなされる可能性があります。ご了承ください。

2012年 第12週 の年齢階級別RSウイルス感染症患者の小児科定点医療機関からの報告割合(全国、京都府)

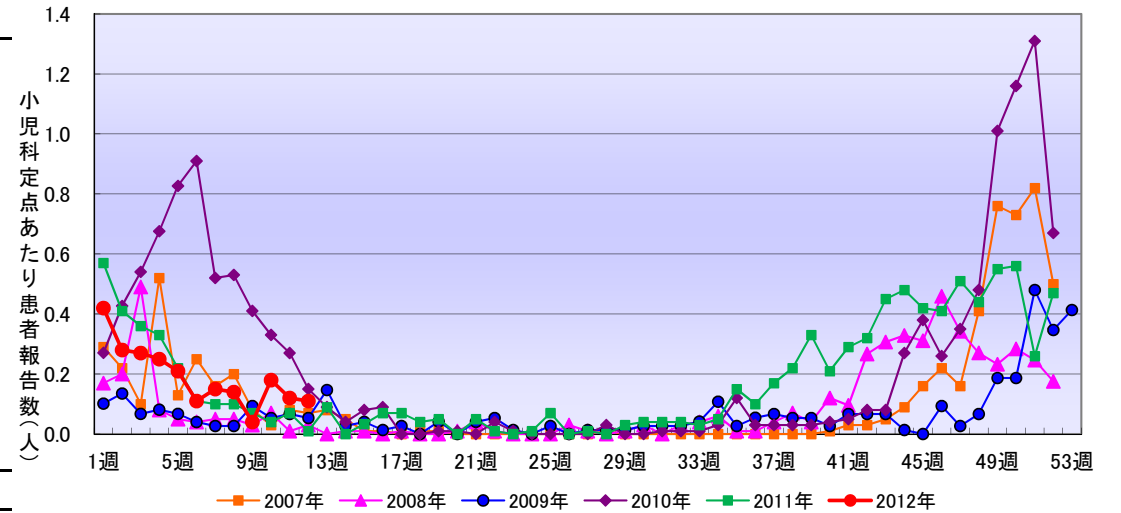
年齢区分	京都府						全国					
	女		男		計		女		男		計	
	報告数 (定点あたり)	発生割合	報告数 (定点あたり)	発生割合	報告数 (定点あたり)	発生割合	報告数 (定点あたり)	発生割合	報告数 (定点あたり)	発生割合	報告数 (定点あたり)	発生割合
～5ヶ月	0 (0.00)	(0%)	1 (0.01)	(14%)	1 (0.01)	(13%)	96 (0.03)	(22%)	125 (0.04)	(24%)	221 (0.07)	(23%)
～11ヶ月	0 (0.00)	(0%)	1 (0.01)	(14%)	1 (0.01)	(13%)	128 (0.04)	(29%)	143 (0.05)	(28%)	271 (0.09)	(29%)
1歳	0 (0.00)	(0%)	4 (0.05)	(57%)	4 (0.05)	(50%)	127 (0.04)	(29%)	144 (0.05)	(28%)	271 (0.09)	(29%)
2歳	0 (0.00)	(0%)	0 (0.00)	(0%)	0 (0.00)	(0%)	49 (0.02)	(11%)	59 (0.02)	(12%)	108 (0.03)	(11%)
3歳	0 (0.00)	(0%)	1 (0.01)	(14%)	1 (0.01)	(13%)	22 (0.01)	(5%)	18 (0.01)	(4%)	40 (0.01)	(4%)
4歳	0 (0.00)	(0%)	0 (0.00)	(0%)	0 (0.00)	(0%)	7 (0.00)	(2%)	11 (0.00)	(2%)	18 (0.01)	(2%)
5歳	1 (0.01)	(100%)	0 (0.00)	(0%)	1 (0.01)	(13%)	5 (0.00)	(1%)	5 (0.00)	(1%)	10 (0.00)	(1%)
6歳	0 (0.00)	(0%)	0 (0.00)	(0%)	0 (0.00)	(0%)	2 (0.00)	(0%)	2 (0.00)	(0%)	4 (0.00)	(0%)
7歳	0 (0.00)	(0%)	0 (0.00)	(0%)	0 (0.00)	(0%)	1 (0.00)	(0%)	-	(0%)	1 (0.00)	(0%)
8歳	0 (0.00)	(0%)	0 (0.00)	(0%)	0 (0.00)	(0%)	-	(0%)	1 (0.00)	(0%)	1 (0.00)	(0%)
9歳	0 (0.00)	(0%)	0 (0.00)	(0%)	0 (0.00)	(0%)	-	(0%)	1 (0.00)	(0%)	1 (0.00)	(0%)
10～14歳	0 (0.00)	(0%)	0 (0.00)	(0%)	0 (0.00)	(0%)	-	(0%)	1 (0.00)	(0%)	1 (0.00)	(0%)
15～19歳	0 (0.00)	(0%)	0 (0.00)	(0%)	0 (0.00)	(0%)	-	(0%)	1 (0.00)	(0%)	1 (0.00)	(0%)
20歳以上	0 (0.00)	(0%)	0 (0.00)	(0%)	0 (0.00)	(0%)	2 (0.00)	(0%)	-	(0%)	2 (0.00)	(0%)
合計	1 (0.01)	(100%)	7 (0.09)	(100%)	8 (0.11)	(100%)	439 (0.14)	(100%)	511 (0.16)	(100%)	950 (0.30)	(100%)

☆☆☆ このデータは速報性を重視してとりまとめているため、今後若干の修正等がなされる可能性があります。ご了承ください。

2012年 第12週 の保健所別RSウイルス感染症患者の小児科定点医療機関からの報告数、定点あたりの報告数とその推移

保健所名	報告数			定点あたり		
	女	男	総計	女	男	総計
北	1	0	1	0.25	0.00	0.25
上京	0	0	0	0.00	0.00	0.00
左京	0	0	0	0.00	0.00	0.00
中京	0	1	1	0.00	0.33	0.33
東山	0	1	1	0.00	0.50	0.50
山科	0	0	0	0.00	0.00	0.00
下京	0	0	0	0.00	0.00	0.00
南	0	0	0	0.00	0.00	0.00
右京	0	1	1	0.00	0.20	0.20
伏見	0	1	1	0.00	0.14	0.14
西京	0	0	0	0.00	0.00	0.00
京都市計	1	4	5	0.02	0.10	0.12
乙訓	0	0	0	0.00	0.00	0.00
山城南	0	2	2	0.00	0.67	0.67
中丹西	0	0	0	0.00	0.00	0.00
山城北	0	1	1	0.00	0.10	0.10
南丹	0	0	0	0.00	0.00	0.00
中丹東	0	0	0	0.00	0.00	0.00
丹後	0	0	0	0.00	0.00	0.00
京都府管轄計	0	3	3	0.00	0.09	0.09
京都府計	1	7	8	0.01	0.09	0.11
近畿2府4県計	104	117	221	0.21	0.24	0.45
全国計	439	511	950	0.14	0.16	0.30

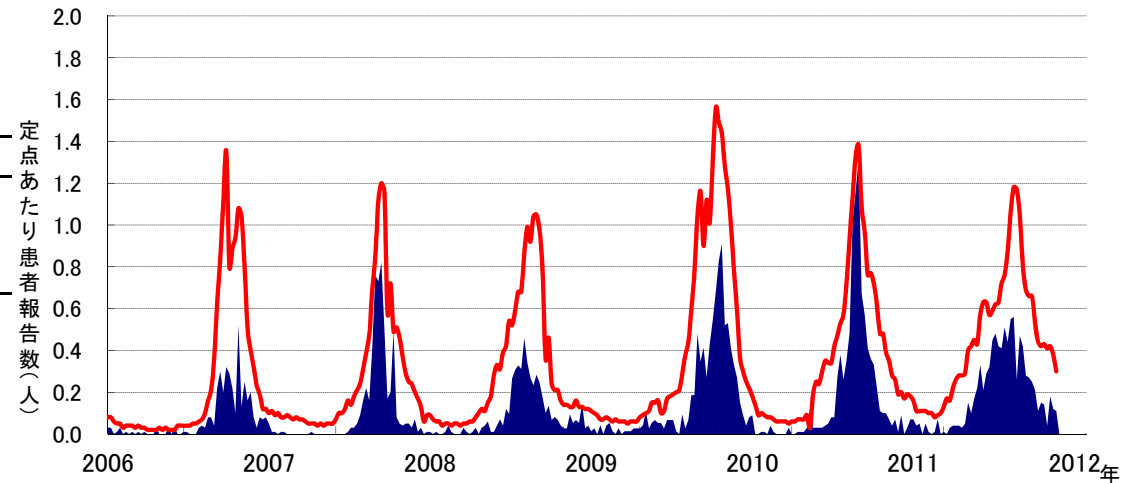
RSウイルス感染症 過去5年間の発生状況（京都府、定点あたり報告数）



*: データの集計上、53週が存在する年(2009年)があるため、12月に欠損値があるようにみえます。

RSウイルス感染症 小児科定点患者発生の過去の発生推移

2006年(平成18年)第13週から現在



☆☆☆ このデータは速報性を重視してとりまとめているため、今後若干の修正等がなされる可能性があります。ご了承ください。