

平成28年度一般廃棄物処理等の概要

出典：一般廃棄物処理事業実態調査＜平成28年度実績＞
(環境省大臣官房廃棄物・リサイクル対策部廃棄物対策課)

1. ごみ処理について

1 ごみ処理の概要

(1) ごみの排出状況

京都府における28年度のごみの排出量（集団回収量を除く。）は約75.0万トンであり、27年度の約78.4万トンから約3.4万トン減少している。

また、ごみ排出の内訳をみると、家庭系ごみが約45.2万トン（全体の60.3%）、事業系ごみが約29.7万トン（全体の39.7%）となっている。

また、1人1日当たりの排出量は783グラムであり、27年度の815グラムより約32グラム減少している。

(2) ごみの処理状況

ア ごみの処理フロー

ごみの総処理量のうち直接資源化されたものは約1.9万トン（全体の2.6%）、焼却、破碎・選別等により中間処理されたものは約72.0万トン（全体の95.9%）、直接埋立されたものは約1.1万トン（全体の1.5%）となっている。

中間処理については、直接焼却の割合は82.2%、その他の中間処理（破碎選別による資源化、堆肥化等）の割合は13.6%である。

また、中間処理されるごみ約72.0万トンは、処理の結果、14.0万トンまで減量化され、資源化（5.0万トン）又は埋立（9.0万トン）されている。最終的に、直接埋立されたものと併せて、約10.1万トンが埋立されている。

イ リサイクルの状況

市町村において分別収集や中間処理により資源化された量は7.0万トン（27年度7.1万トン）、自治会等によって資源回収された集団回収量は5.9万トン（27年度5.9万トン）であり、合計12.9万トンが資源化されている。

市町村における資源化と集団回収を併せたリサイクル率は16.0%（27年度15.6%）であり、全国平均20.3%（27年度20.4%）と比べて低い状況にある。

$$\text{注1 リサイクル率 (\%)} = \frac{\text{資源化量} + \text{集団回収量}}{\text{ごみの総処理量} + \text{集団回収量}} \times 100$$

注2 集団回収は、市民団体等による収集で市町村が補助金交付等により関与しているものを集計しており、市町村が関与していない集団回収、個人単位の集団回収は含まれない。

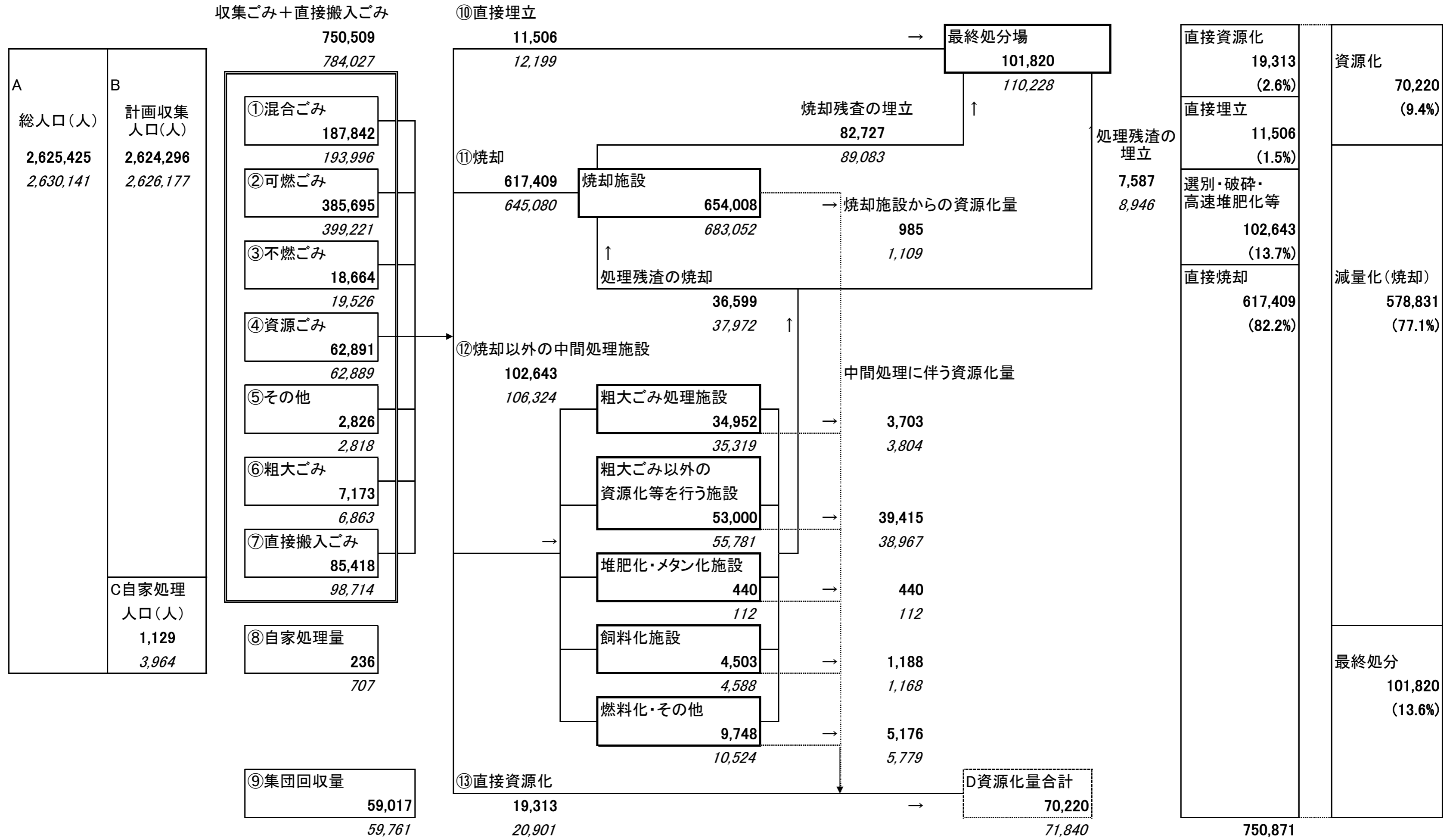
2 ごみ処理状況

(1)ごみ処理状況総括表(平成28年度)

保健所名	市町村等名	計画処理 区域内 人口[人]	集団回収を除いたごみ排出の量[t]			1人1日 当り排出 量 [g/人・ 日]	市町村等 資源化量 [t]	集団回収 量 [t]	リサイクル率
			生活系ごみ 排出量[t]	事業系ごみ 排出量[t]					
	京都府合計	2,625,425	452,831	297,914	750,745	783	70,220	59,017	16.0
	京都市	1,474,735	218,390	213,643	432,033	803	37,469	23,419	13.4
	京都市以外市町村計	1,150,690	234,441	84,271	318,712	759	32,751	35,598	19.0
乙訓	向日市	55,563	10,848	3,529	14,377	709	634	0	4.4
	長岡京市	80,781	15,656	5,865	21,521	730	1,323	2,095	14.5
	大山崎町	15,701	2,911	779	3,690	644	232	0	6.3
山城北	宇治市	188,831	34,877	12,985	47,862	694	4,444	8,326	22.7
	城陽市	77,667	15,713	4,948	20,661	729	1,864	3,661	22.7
	久御山町	16,264	3,917	3,259	7,176	1,209	487	500	12.9
	八幡市	72,292	15,063	3,810	18,873	715	1,471	1,989	16.6
	京田辺市	68,032	14,927	3,545	18,472	744	1,423	2,228	17.6
	井手町	7,656	2,012	517	2,529	905	231	0	9.1
	宇治田原町	9,547	2,307	543	2,850	818	221	456	20.5
山城南	木津川市	74,960	15,233	4,250	19,483	712	2,684	2,308	22.9
	笠置町	1,436	406	91	497	948	91	0	18.3
	和東町	4,129	865	119	984	653	180	0	18.3
	精華町	37,531	7,172	1,440	8,612	629	1,085	1,748	27.3
	南山城村	2,885	568	90	658	625	102	0	15.5
南丹	亀岡市	90,107	16,545	6,544	23,089	702	1,616	2,869	17.3
	南丹市	32,750	4,368	3,106	7,474	625	785	416	15.2
	京丹波町	14,970	1,984	988	2,972	544	522	110	20.5
中丹西	福知山市	79,602	15,294	7,579	22,873	787	2,483	2,085	18.3
中丹東	舞鶴市	84,942	23,114	4,205	27,319	881	2,721	1,732	15.3
	綾部市	34,626	7,724	2,029	9,753	772	4,521	1,160	52.1
丹後	宮津市	18,837	4,154	3,305	7,459	1,085	775	888	19.9
	京丹後市	56,948	13,145	8,905	22,050	1,061	1,732	2,253	16.4
	伊根町	2,230	523	131	654	803	66	148	26.7
	与謝野町	22,403	5,115	1,709	6,824	835	1,058	626	22.6

(2)ごみ処理フローシート

- ・平成28年度実績 (下段は27年度実績(斜体表示))
- ・ごみ量等(単位:t/年)

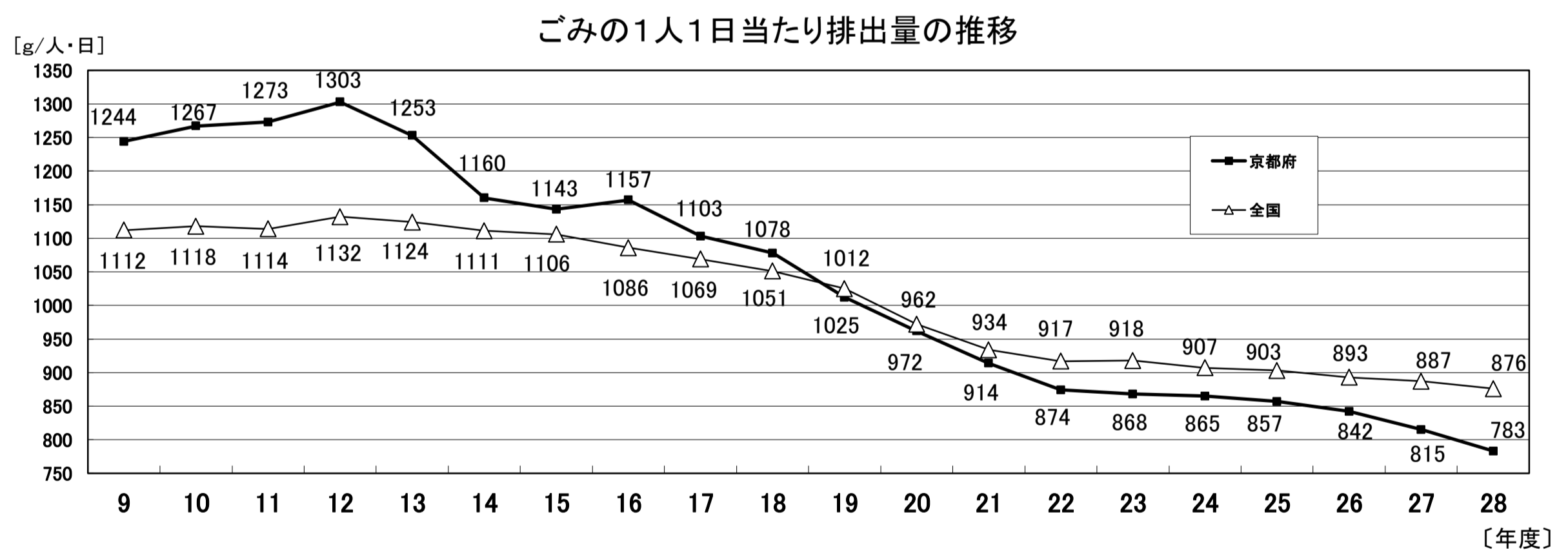
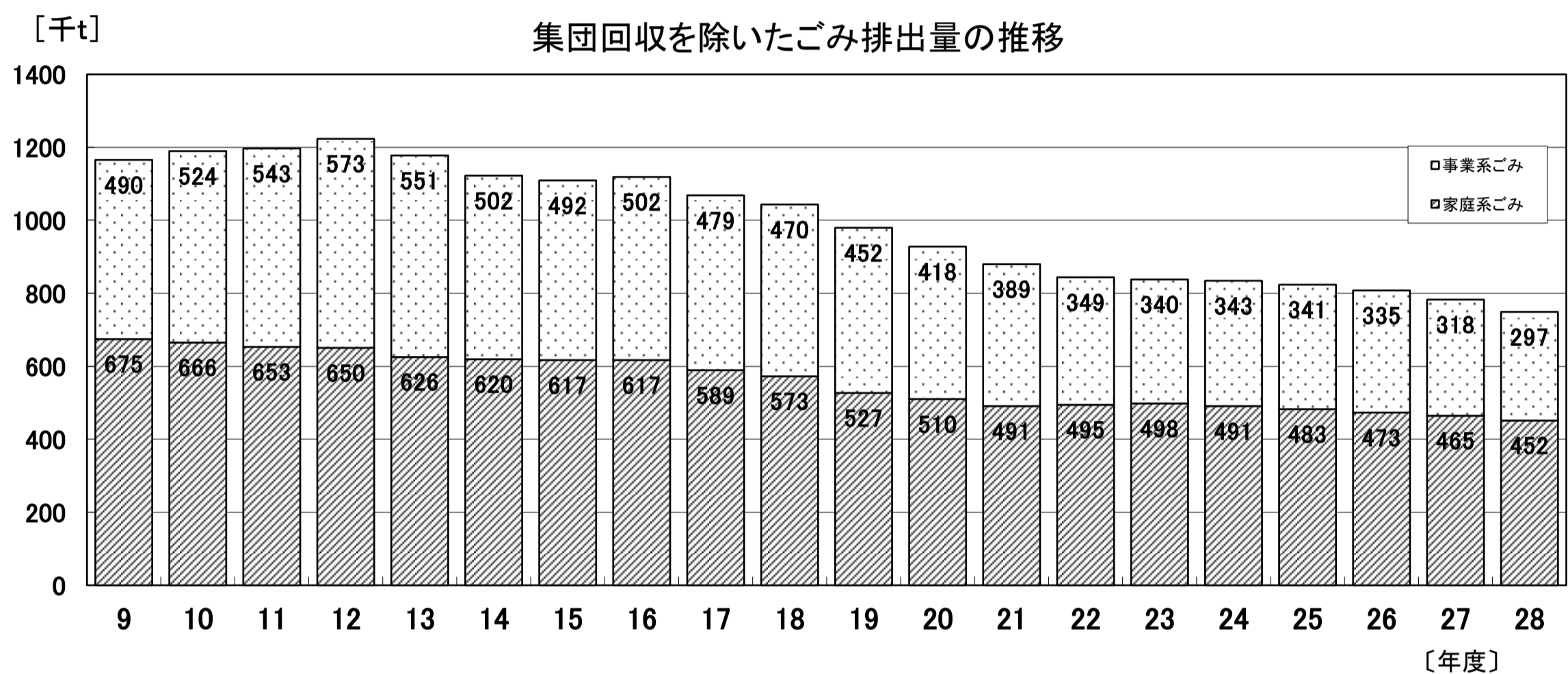


3 ごみ排出量の推移等

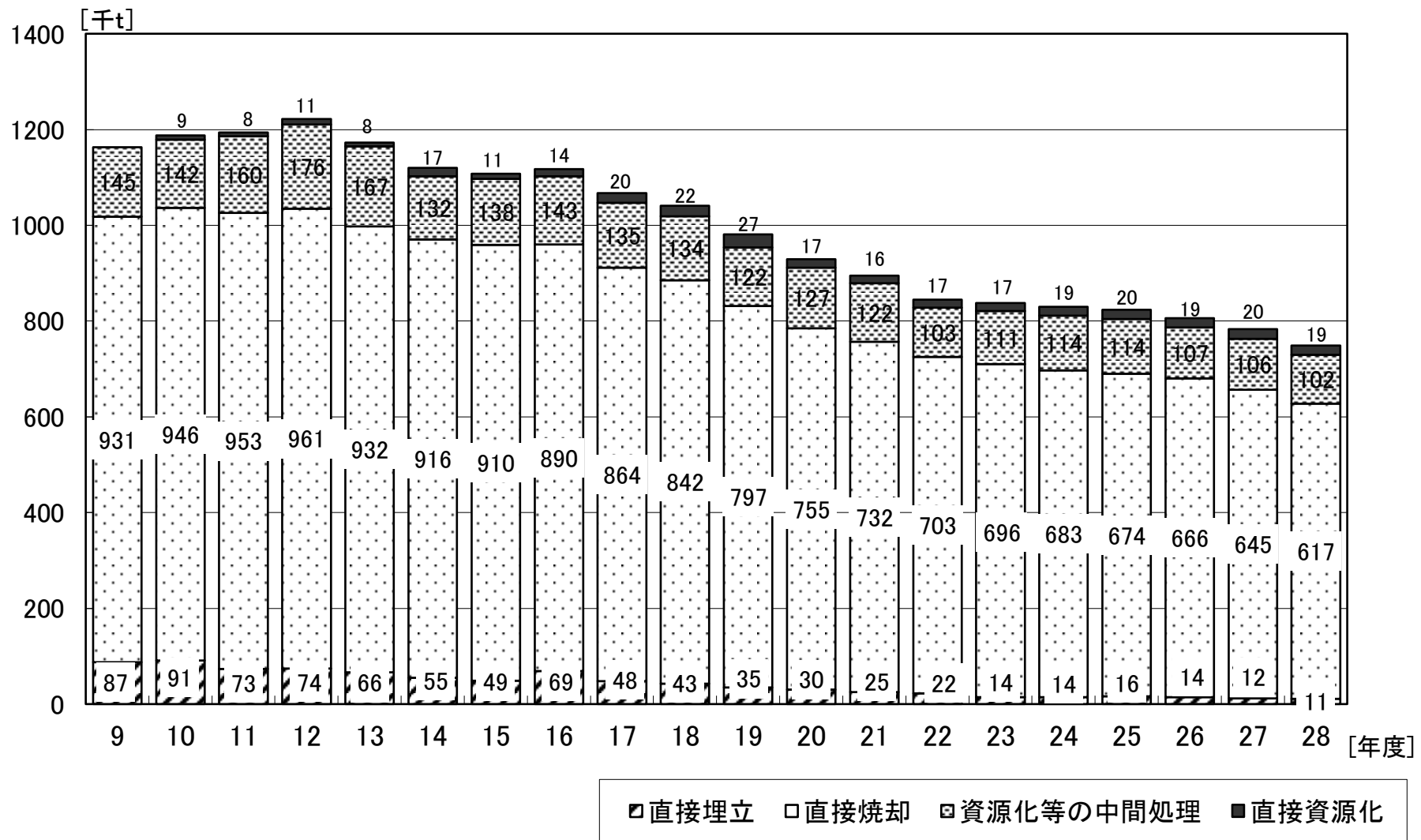
(1)ごみ排出量の推移

区分/年度	9年度	10年度	11年度	12年度	13年度	14年度	15年度	16年度	17年度	18年度	19年度	20年度	21年度	22年度	23年度	24年度	25年度	26年度	27年度	28年度
集団回収を除いたごみ排出の量(千t/年)	1,165	1,190	1,196	1,223	1,177	1,122	1,109	1,119	1,068	1,043	979	928	880	844	839	835	825	809	784	751
1人1日当たり排出量(g/人日)	1,244	1,267	1,273	1,303	1,253	1,160	1,143	1,157	1,103	1,078	1,012	962	914	874	868	865	857	842	815	783

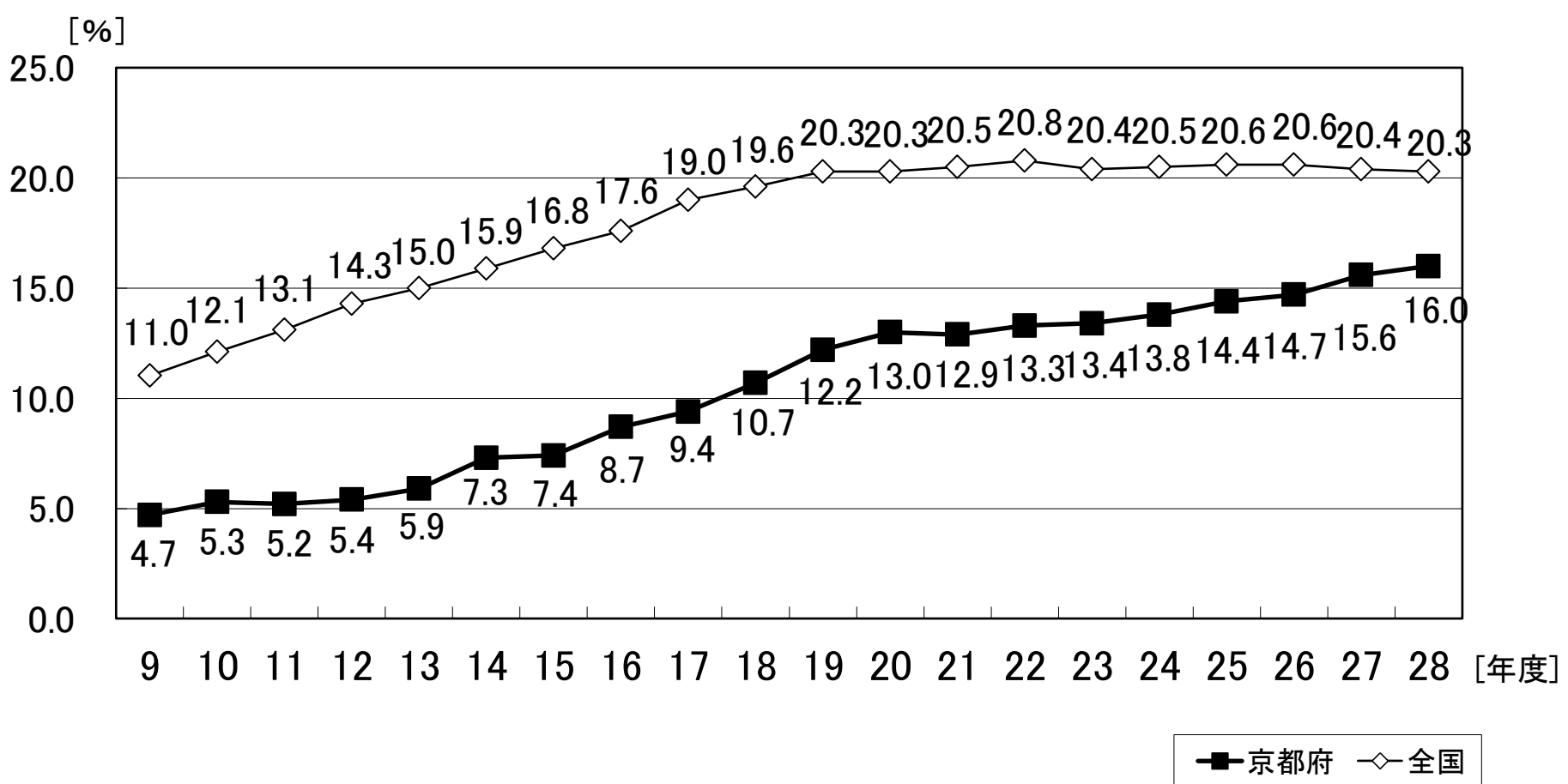
(注) 集団回収を除いたごみ排出の量=市町村等収集量+直接搬入ごみ量+自家処理量



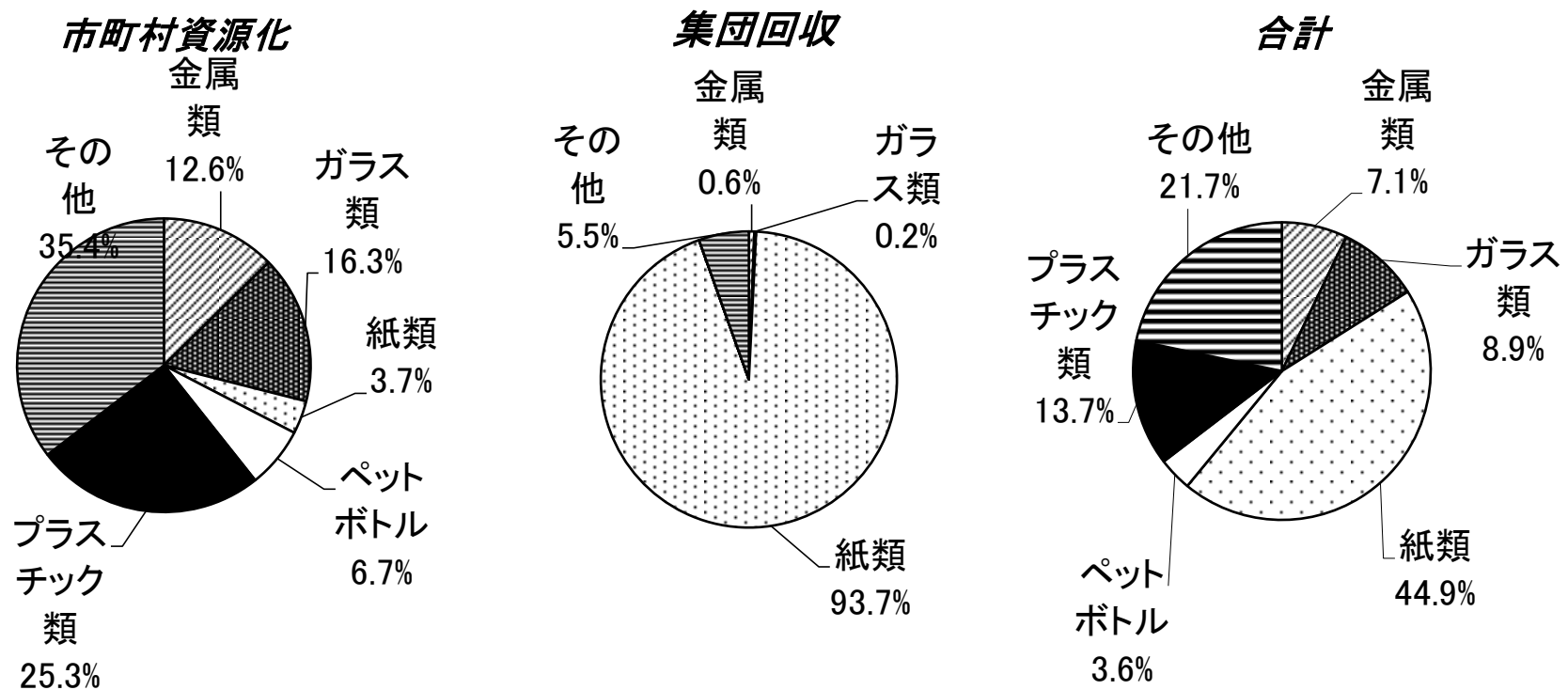
(2) 形態別のごみ処理量の推移



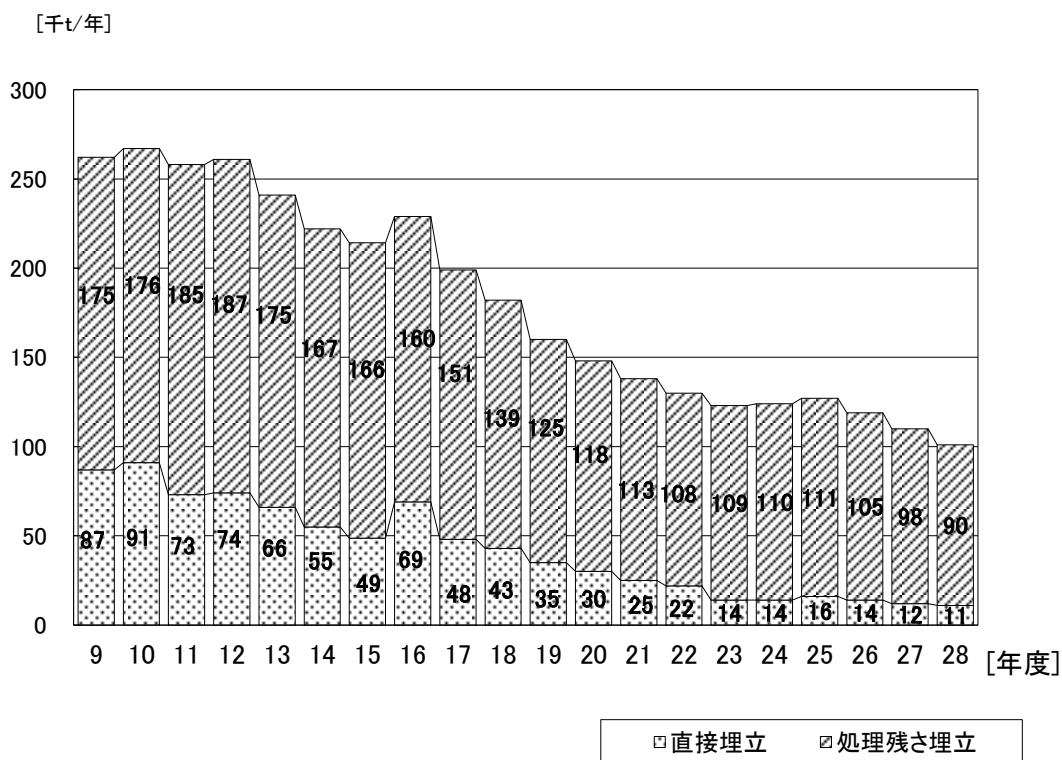
(3) リサイクル率の推移



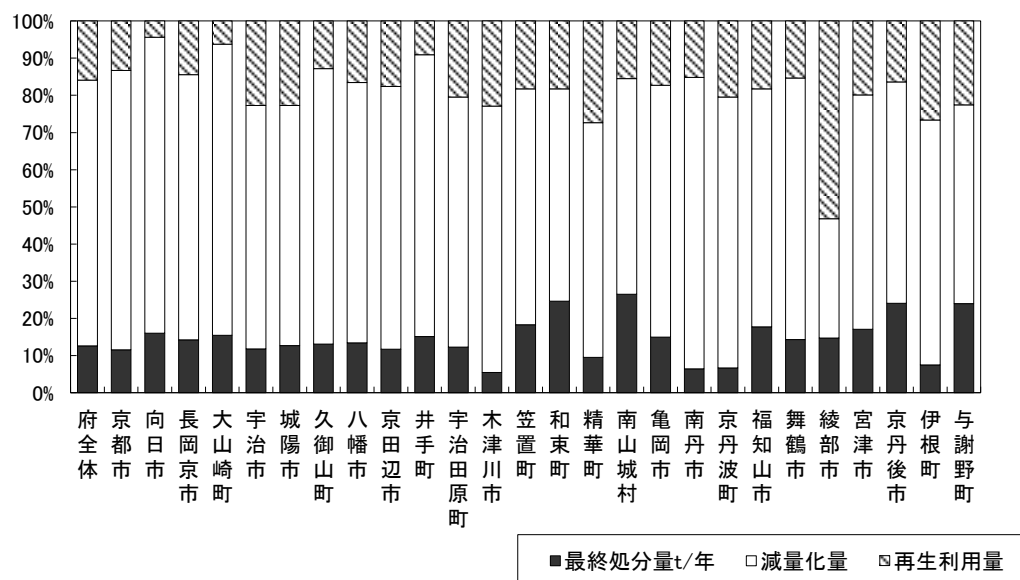
リサイクル量の内訳(平成28年度)



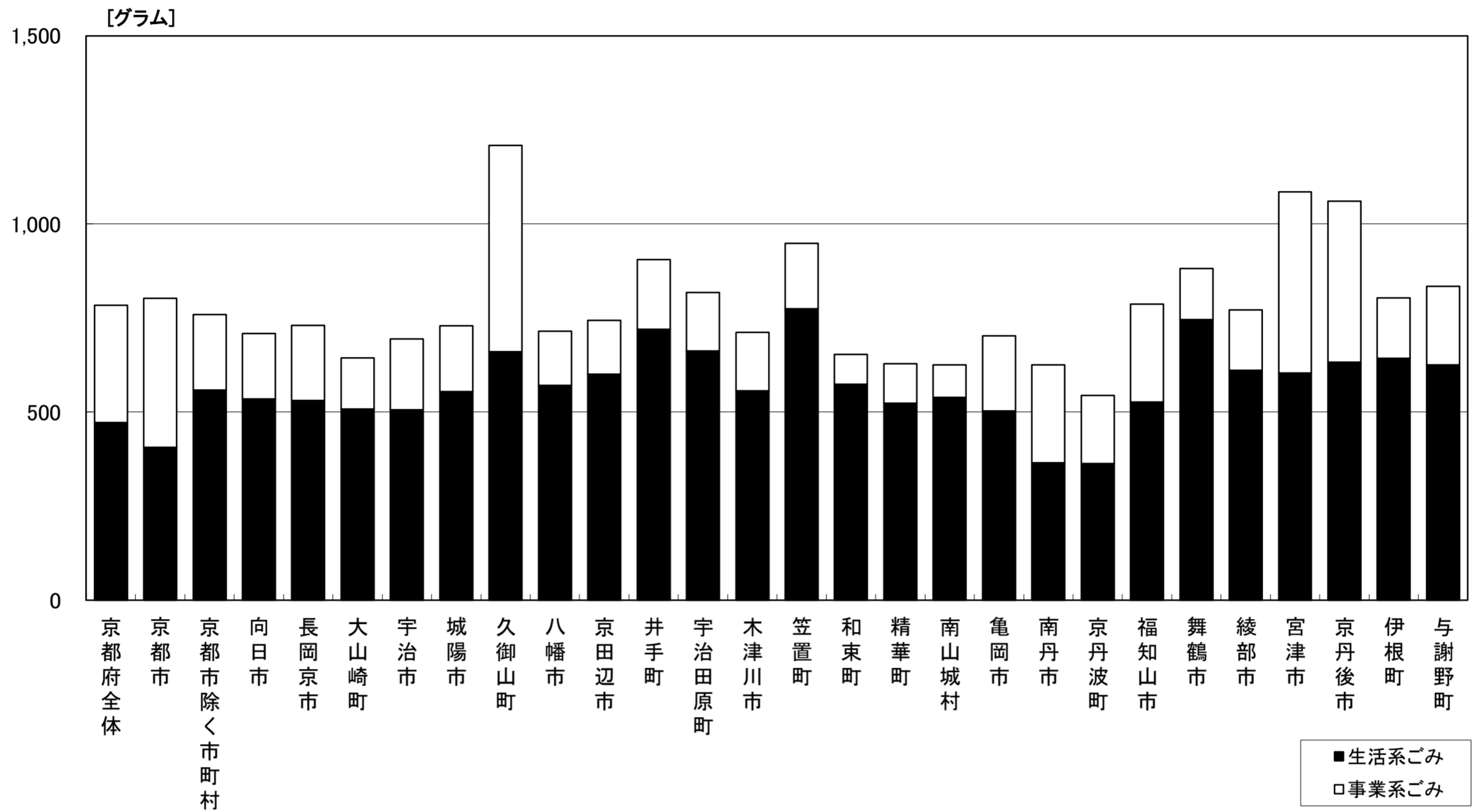
(4) 最終処分量の推移



(5) 市町村別の処理状況



(6) 市町村別1日1人当たりごみ排出量(平成28年度)



(7) 市町村別1日1人当たり資源化量(平成28年度)

