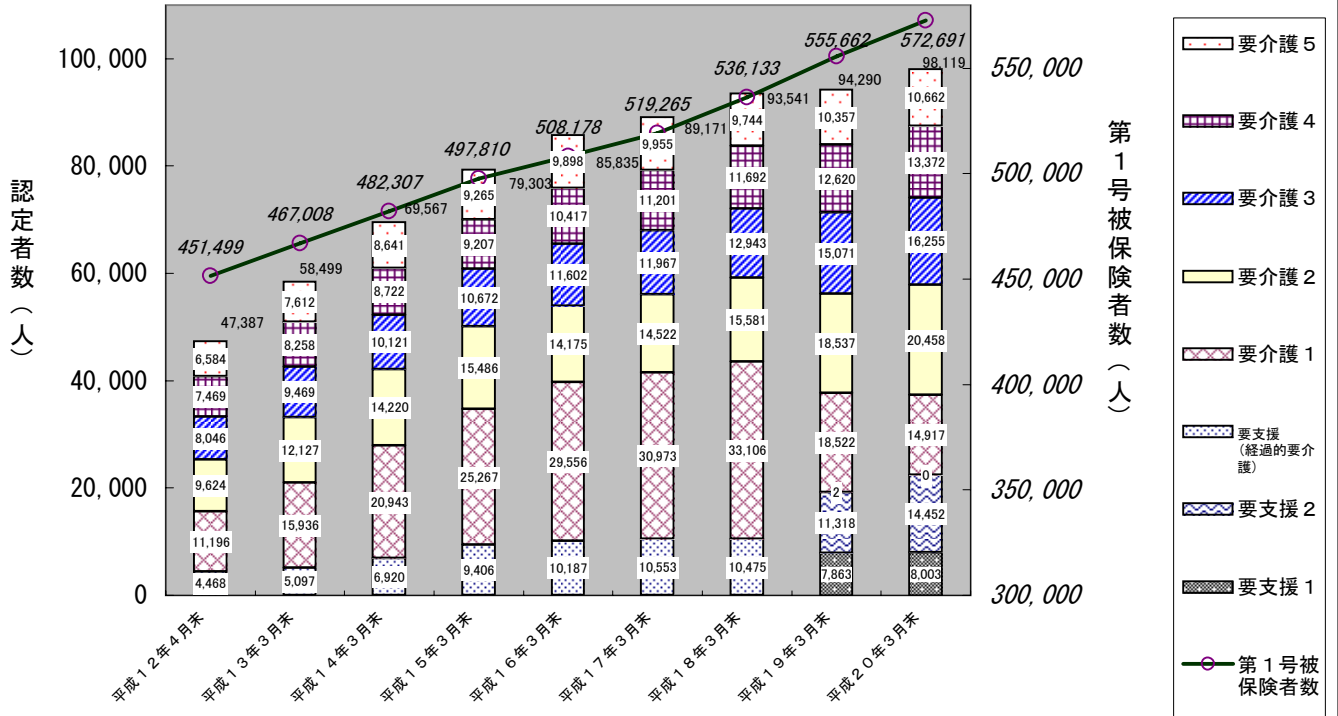
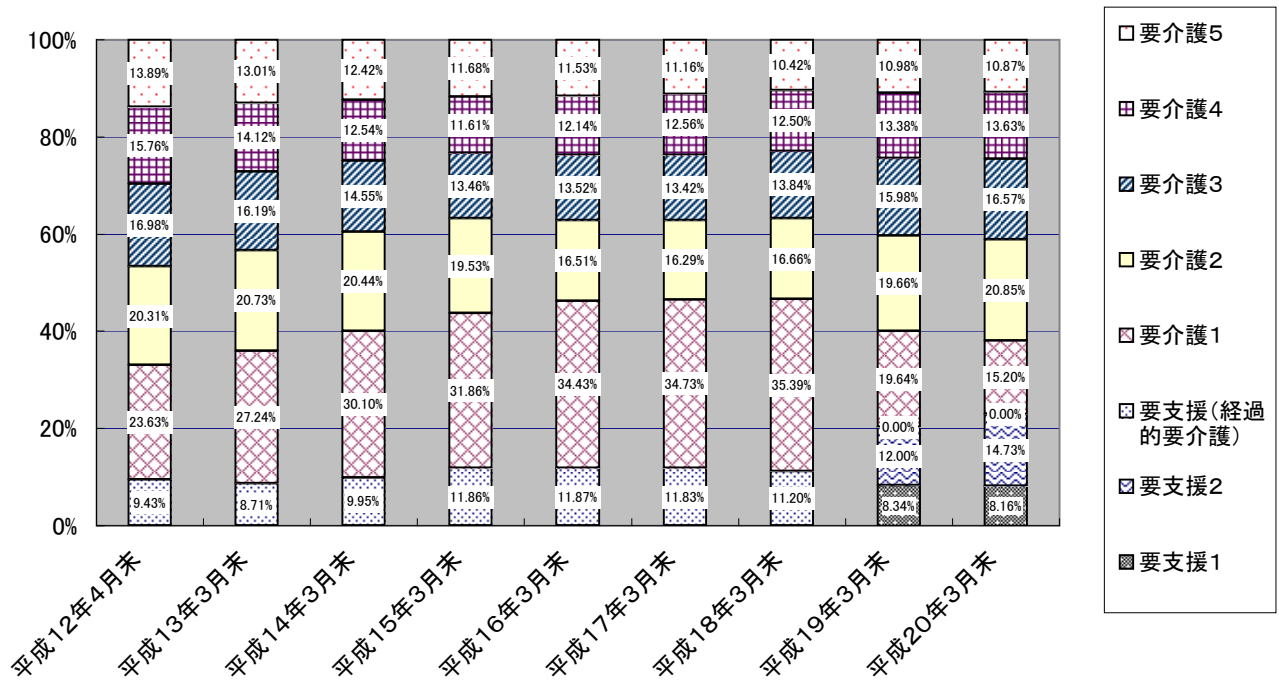


1 要介護認定及びサービス受給の状況

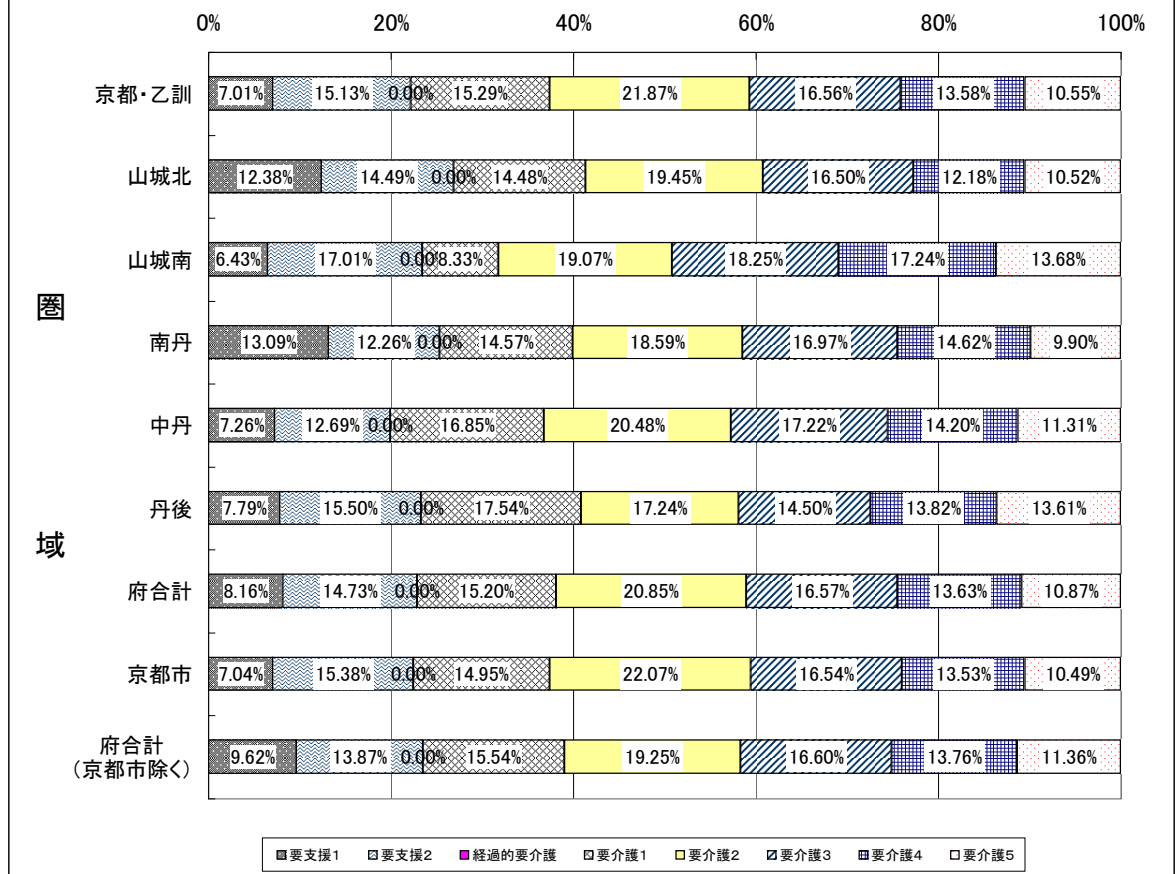
第1号被保険者数及び要介護等認定者数の推移



認定者数の要介護度別割合の推移

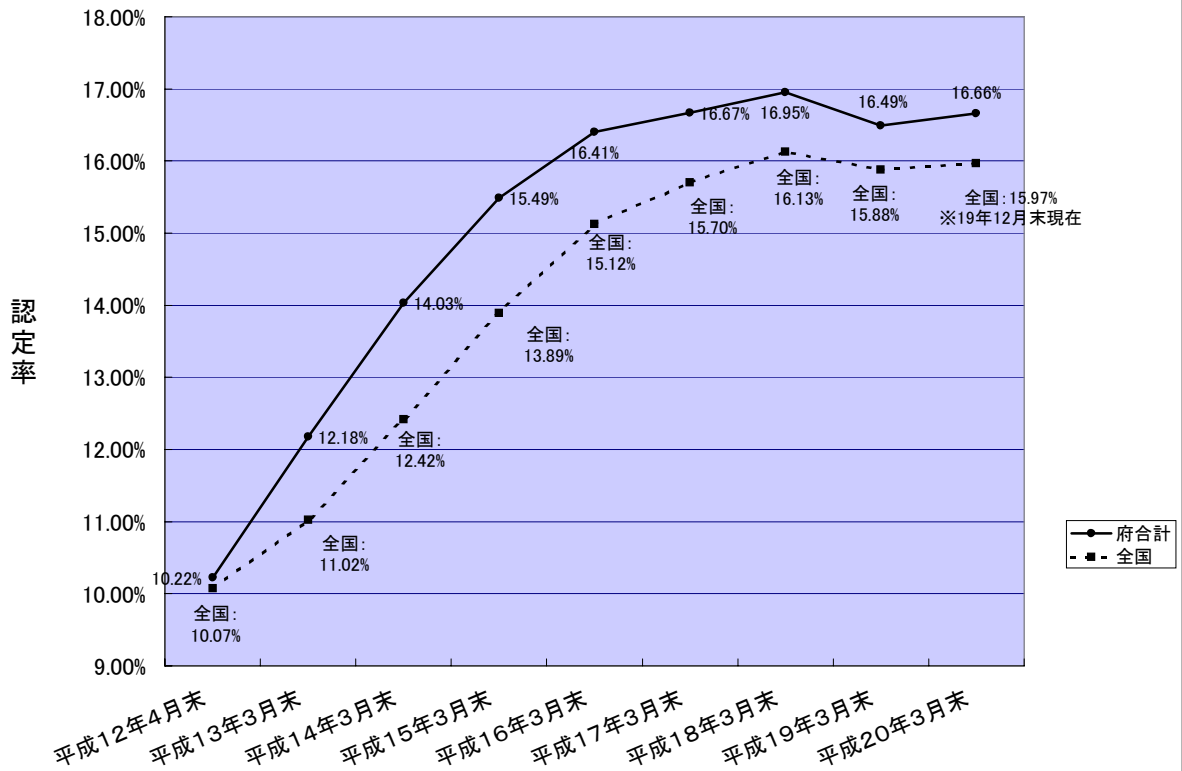


圏域別・認定者数の要介護度別割合(平成20年3月末)

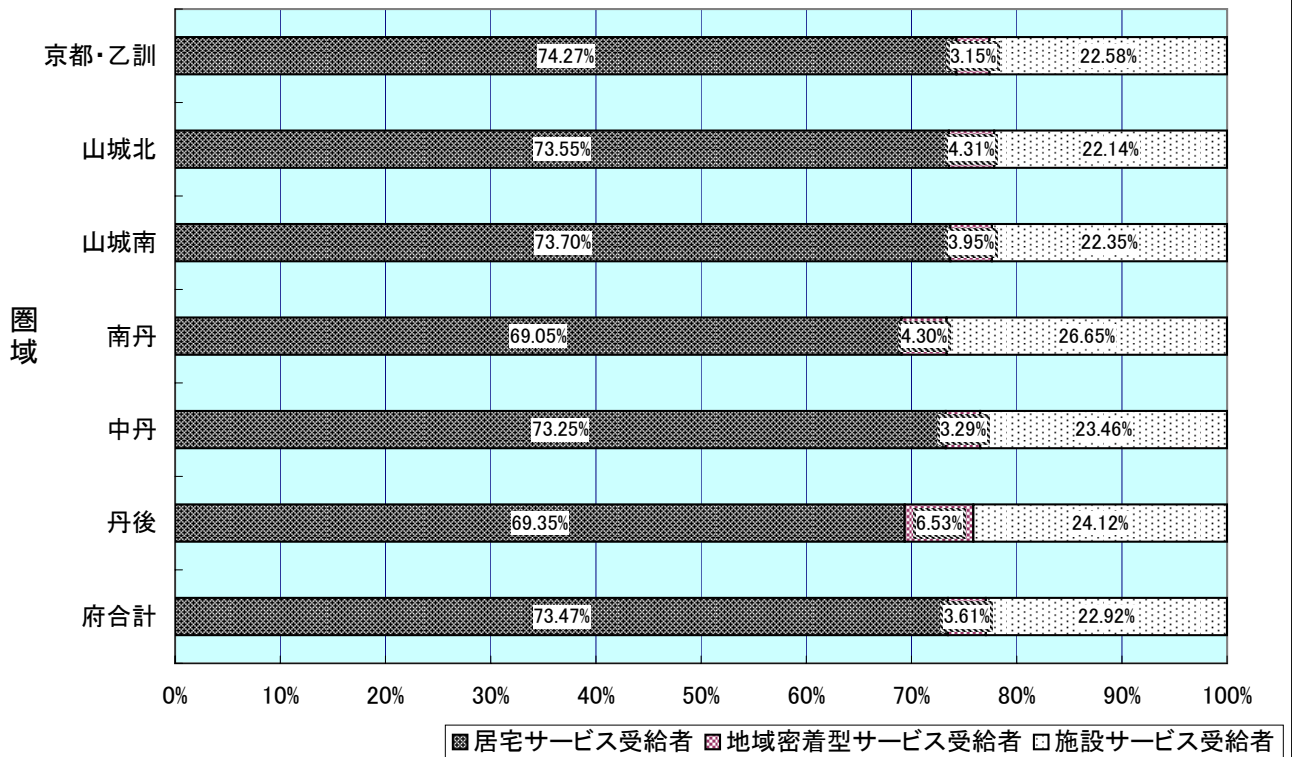


認定率の推移

認定率 = 要介護認定者数(第1号) / 第1号被保険者数
 (ただし、全国・平成12年4月末の認定者数には第2号被保険者も含む。)

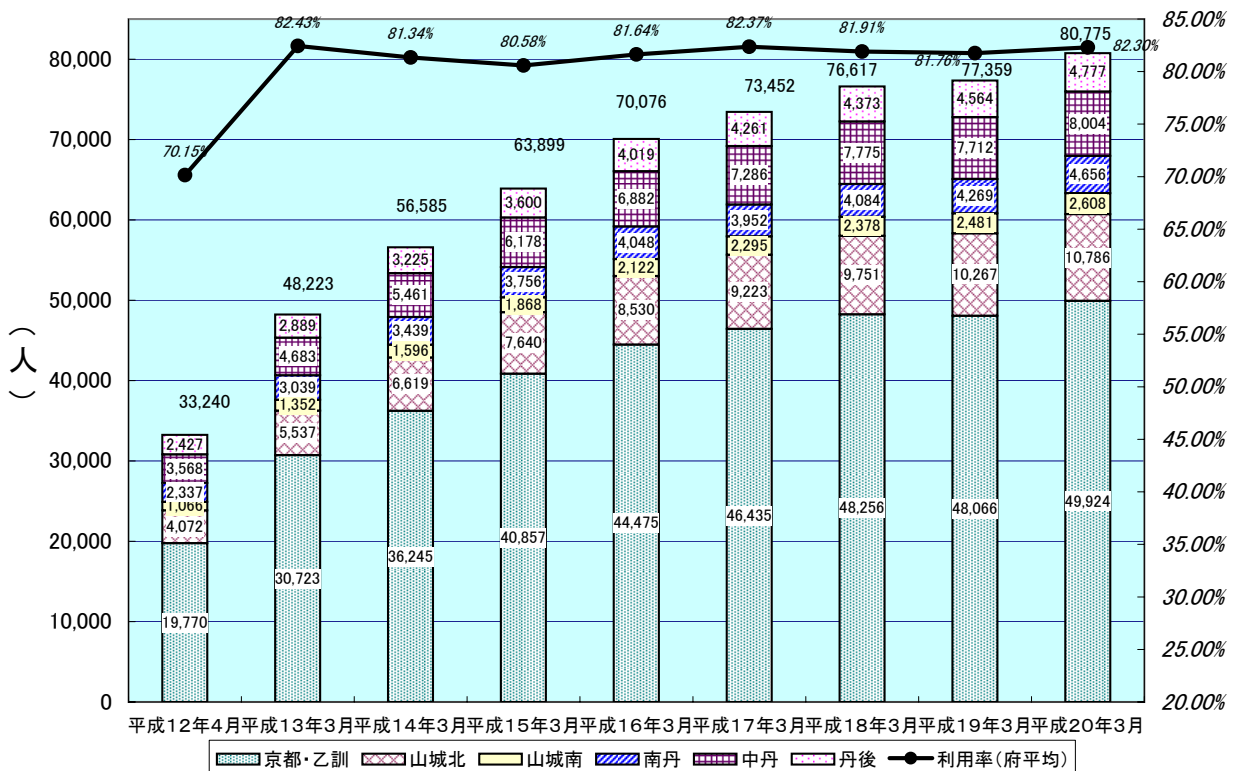


圏域別・介護サービス受給者の種類別割合(平成20年3月)



受給者数等の推移

※ 平成17年3月の京都・乙訓圏域には、旧京北町分を含む。



◆ 圏域別・要介護認定状況

<平成20年3月末>

圏域	第1号被保険者総数 a	要介護(要支援)認定者数(人)										第1号被保険者総数に占める要介護認定者比率 b/a×100	
		区分	要支援1	要支援2	経過的要介護	要介護1	要介護2	要介護3	要介護4	要介護5	計		
京都・乙訓	343,569	第1号被保険者	4,188	8,969	0	9,089	12,812	9,697	7,977	6,164	58,896	b	17.1%
		第2号被保険者	51	177	0	151	404	310	232	215	1,540		
		計	4,239	9,146	0	9,240	13,216	10,007	8,209	6,379	60,436		
		比率(%)	7.0%	15.1%	0.0%	15.3%	21.9%	16.6%	13.6%	10.6%	100.0%		
京都市	313,956	第1号被保険者	3,872	8,405	0	8,187	11,920	8,930	7,324	5,659	54,297	b	17.3%
		第2号被保険者	46	160	0	135	366	280	206	183	1,376		
		計	3,918	8,565	0	8,322	12,286	9,210	7,530	5,842	55,673		
		比率(%)	7.0%	15.4%	0.0%	14.9%	22.1%	16.5%	13.5%	10.5%	100.0%		
山城北	87,258	第1号被保険者	1,697	1,956	0	1,958	2,595	2,200	1,645	1,386	13,437	b	15.4%
		第2号被保険者	31	67	0	64	120	103	56	83	524		
		計	1,728	2,023	0	2,022	2,715	2,303	1,701	1,469	13,961		
		比率(%)	12.4%	14.5%	0.0%	14.5%	19.4%	16.5%	12.2%	10.5%	100.0%		
山城南	20,193	第1号被保険者	194	511	0	247	562	537	512	397	2,960	b	14.7%
		第2号被保険者	3	10	0	8	22	22	16	22	103		
		計	197	521	0	255	584	559	528	419	3,063		
		比率(%)	6.4%	17.0%	0.0%	8.3%	19.1%	18.3%	17.2%	13.7%	100.0%		
南丹	33,327	第1号被保険者	677	632	0	750	948	868	747	506	5,128	b	15.4%
		第2号被保険者	16	17	0	21	36	30	27	18	165		
		計	693	649	0	771	984	898	774	524	5,293		
		比率(%)	13.1%	12.3%	0.0%	14.6%	18.6%	17.0%	14.6%	9.9%	100.0%		
中丹	55,009	第1号被保険者	682	1,195	0	1,581	1,893	1,599	1,337	1,032	9,319	b	16.9%
		第2号被保険者	12	18	0	30	65	47	21	49	242		
		計	694	1,213	0	1,611	1,958	1,646	1,358	1,081	9,561		
		比率(%)	7.3%	12.7%	0.0%	16.8%	20.5%	17.2%	14.2%	11.3%	100.0%		
丹後	33,335	第1号被保険者	446	882	0	1,002	974	828	777	756	5,665	b	17.0%
		第2号被保険者	6	18	0	16	27	14	25	34	140		
		計	452	900	0	1,018	1,001	842	802	790	5,805		
		比率(%)	7.8%	15.5%	0.0%	17.5%	17.2%	14.5%	13.8%	13.6%	100.0%		
計	572,691	第1号被保険者	7,884	14,145	0	14,627	19,784	15,729	12,995	10,241	95,405	b	16.7%
		第2号被保険者	119	307	0	290	674	526	377	421	2,714		
		計	8,003	14,452	0	14,917	20,458	16,255	13,372	10,662	98,119		
		比率(%)	8.2%	14.7%	0.0%	15.2%	20.9%	16.6%	13.6%	10.9%	100.0%		
計(京都市除く)	258,735	第1号被保険者	4,012	5,740	0	6,440	7,864	6,799	5,671	4,582	41,108	b	15.9%
		第2号被保険者	73	147	0	155	308	246	171	238	1,338		
		計	4,085	5,887	0	6,595	8,172	7,045	5,842	4,820	42,446		
		比率(%)	9.6%	13.9%	0.0%	15.5%	19.3%	16.6%	13.8%	11.4%	100.0%		

<参考：平成19年3月末>

圏域	第1号被保険者総数 a	要介護(要支援)認定者数(人)										第1号被保険者総数に占める要介護認定者比率 b/a×100	
		区分	要支援1	要支援2	経過的要介護	要介護1	要介護2	要介護3	要介護4	要介護5	計		
京都・乙訓	333,394	第1号被保険者	3,991	6,495	1	12,088	11,353	9,067	7,494	5,995	56,484	b	16.9%
		第2号被保険者	50	133	0	239	382	284	225	220	1,533		
		計	4,041	6,628	1	12,327	11,735	9,351	7,719	6,215	58,017		
		比率(%)	7.0%	11.4%	0.0%	21.2%	20.2%	16.1%	13.3%	10.7%	100.0%		
京都市	305,150	第1号被保険者	3,872	8,405	0	8,187	11,920	8,930	7,324	5,659	54,297	b	17.8%
		第2号被保険者	46	160	0	135	366	280	206	183	1,376		
		計	3,918	8,565	0	8,322	12,286	9,210	7,530	5,842	55,673		
		比率(%)	7.0%	15.4%	0.0%	14.9%	22.1%	16.5%	13.5%	10.5%	100.0%		
山城北	82,876	第1号被保険者	1,722	1,774	0	1,992	2,395	2,009	1,593	1,295	12,780	b	15.4%
		第2号被保険者	40	60	0	59	110	96	58	82	505		
		計	1,762	1,834	0	2,051	2,505	2,105	1,651	1,377	13,285		
		比率(%)	13.3%	13.8%	0.0%	15.4%	18.9%	15.8%	12.4%	10.4%	100.0%		
山城南	19,370	第1号被保険者	209	474	1	264	584	458	471	393	2,854	b	14.7%
		第2号被保険者	1	19	0	6	19	18	15	17	95		
		計	210	493	1	270	603	476	486	410	2,949		
		比率(%)	7.1%	16.7%	0.0%	9.2%	20.4%	16.1%	16.5%	13.9%	100.0%		
南丹	32,386	第1号被保険者	649	539	0	792	960	799	684	505	4,928	b	15.2%
		第2号被保険者	14	17	0	18	34	35	23	19	160		
		計	663	556	0	810	994	834	707	524	5,088		
		比率(%)	13.0%	10.9%	0.0%	15.9%	19.5%	16.4%	13.9%	10.3%	100.0%		
中丹	54,497	第1号被保険者	684	980	0	1,954	1,720	1,476	1,295	1,066	9,115	b	16.7%
		第2号被保険者	9	21	0	37	61	38	22	55	243		
		計	693	1,001	0	1,991	1,781	1,514	1,317	1,061	9,358		
		比率(%)	7.4%	10.7%	0.0%	21.3%	19.0%	16.2%	14.1%	11.3%	100.0%		
丹後	33,139	第1号被保険者	490	792	0	1,053	895	769	721	730	5,450	b	16.4%
		第2号被保険者	4	14	0	20	24	22	19	40	143		
		計	494	806	0	1,073	919	791	740	770	5,593		
		比率(%)	8.8%	14.4%	0.0%	19.2%	16.4%	14.1%	13.2%	13.8%	100.0%		
計	555,662	第1号被保険者	7,745	11,054	2	18,143	17,907	14,578	12,258	9,924	91,611	b	16.5%
		第2号被保険者	118	264	0	379	630	493	362	433	2,679		
		計	7,863	11,318	2	18,522	18,537	15,071	12,620	10,357	94,290		
		比率(%)	8.3%	12.0%	0.0%	19.6%	19.7%	16.0%	13.4%	11.0%	100.0%		
計(京都市除く)	250,512	第1号被保険者	3,873	2,649	2	9,956	5,987	5,648	4,934	4,265	37,314	b	14.9%
		第2号被保険者	72	104	0	244	264	213	156	250	1,303		
		計	3,945	2,753	2	10,200	6,251	5,861	5,090	4,515	38,617		
		比率(%)	10.2%	7.1%	0.0%	26.4%	16.2%	15.2%	13.2%	11.7%	100.0%		

※ 第1号被保険者＝65歳以上の高齢者

第2号被保険者＝40歳～64歳の医療保険加入者

※ 圏域：高齢者保健福祉圏域