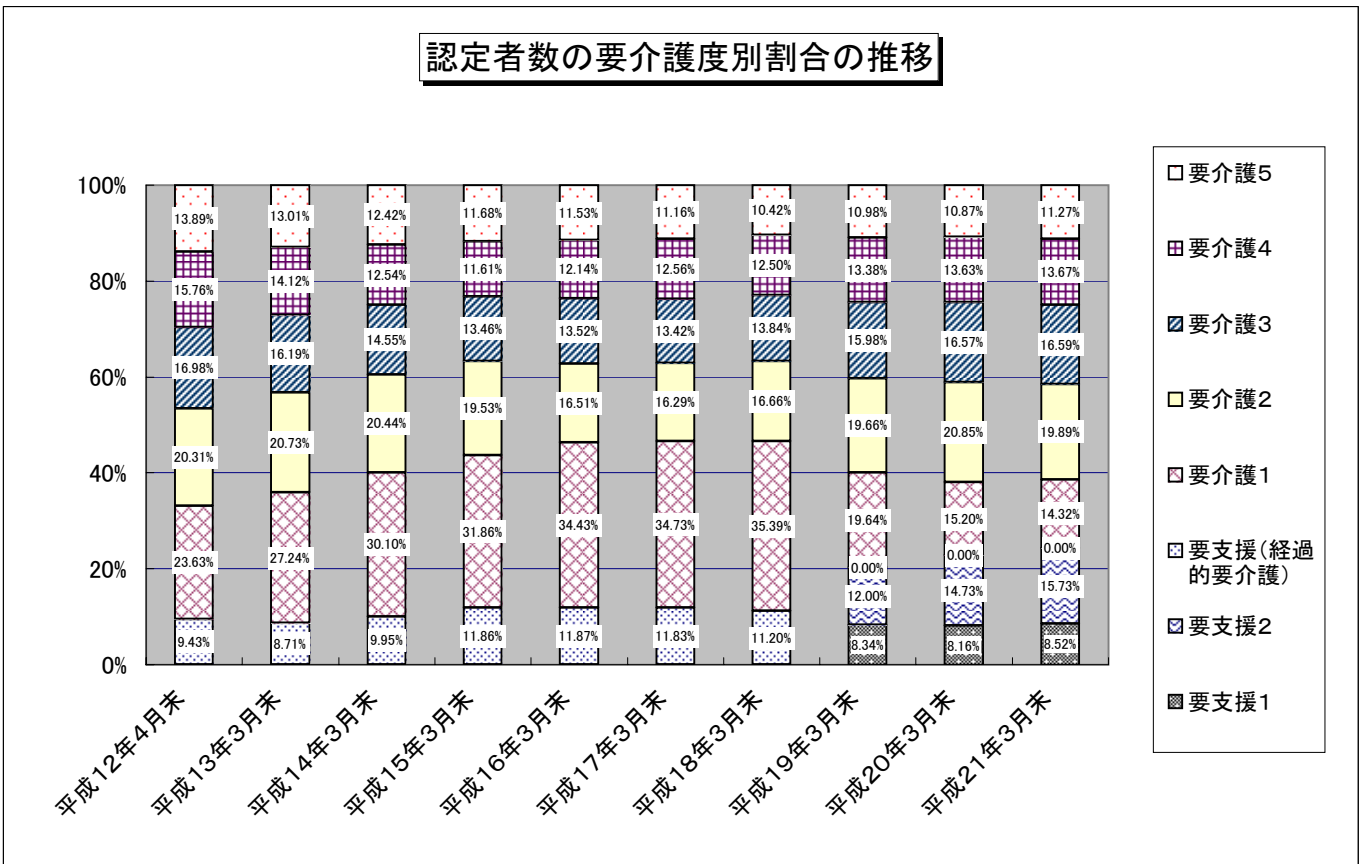
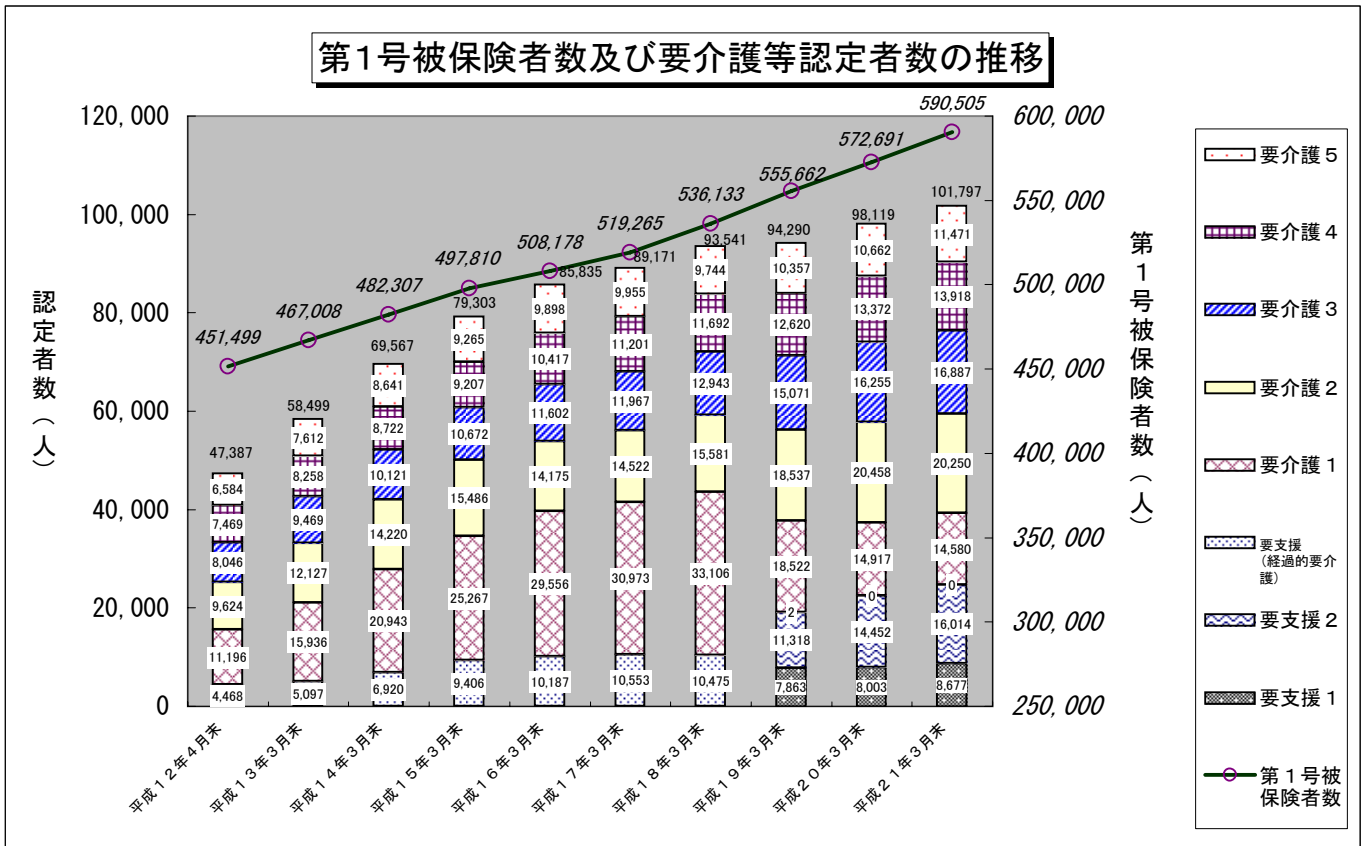
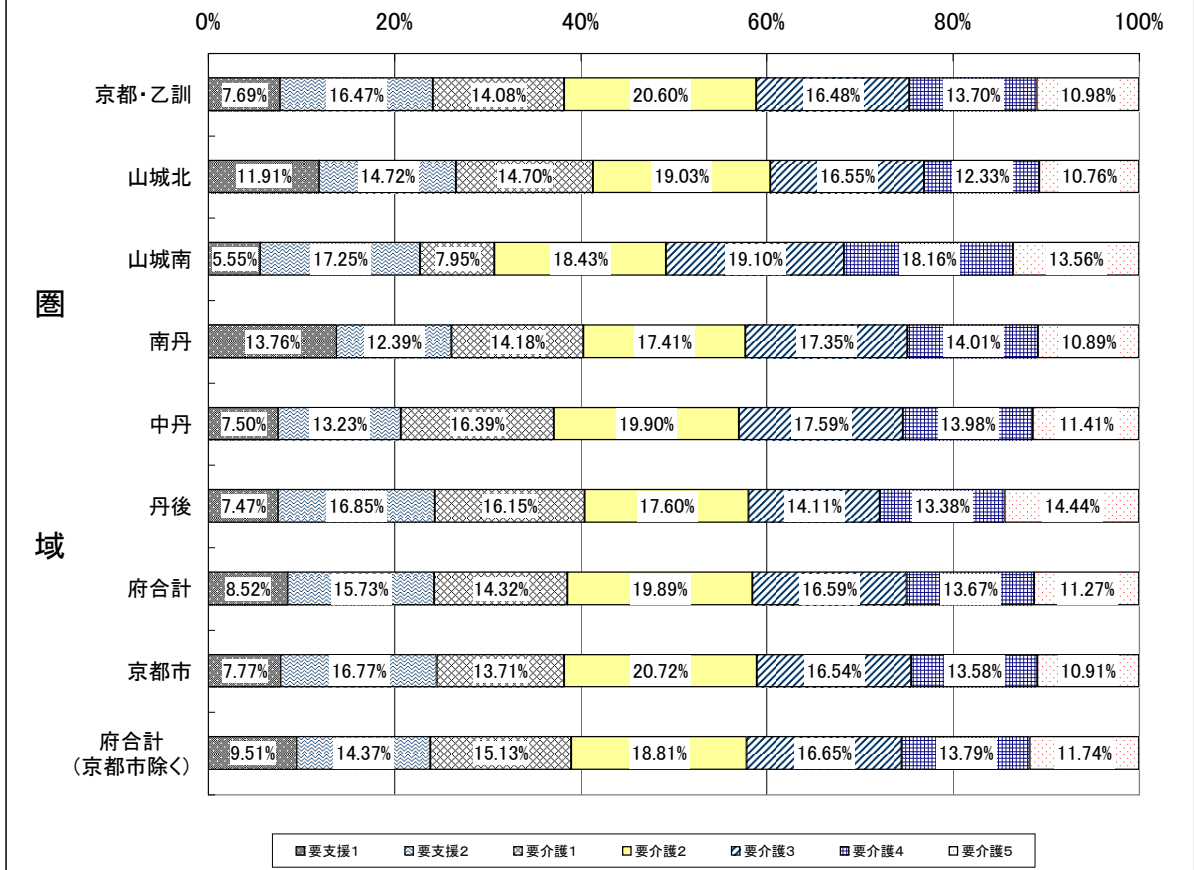


# 1 要介護認定及びサービス受給の状況

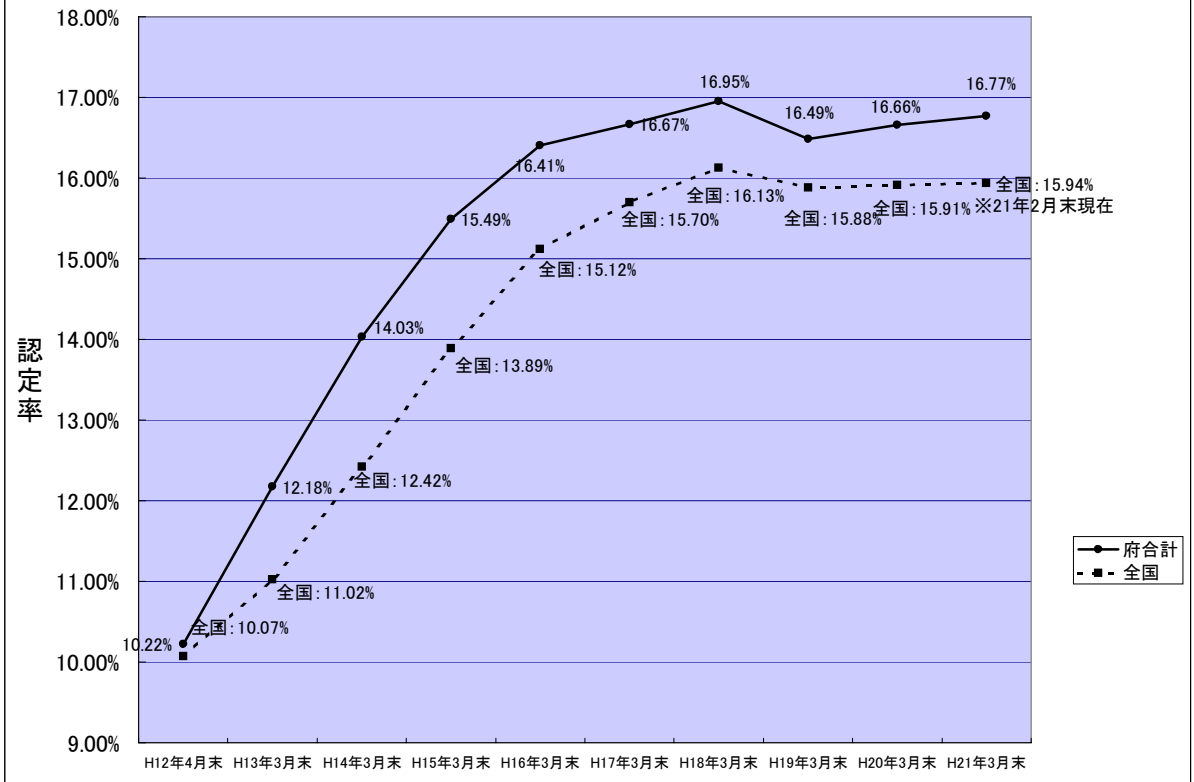


### 圏域別・認定者数の要介護度別割合(平成21年3月末)

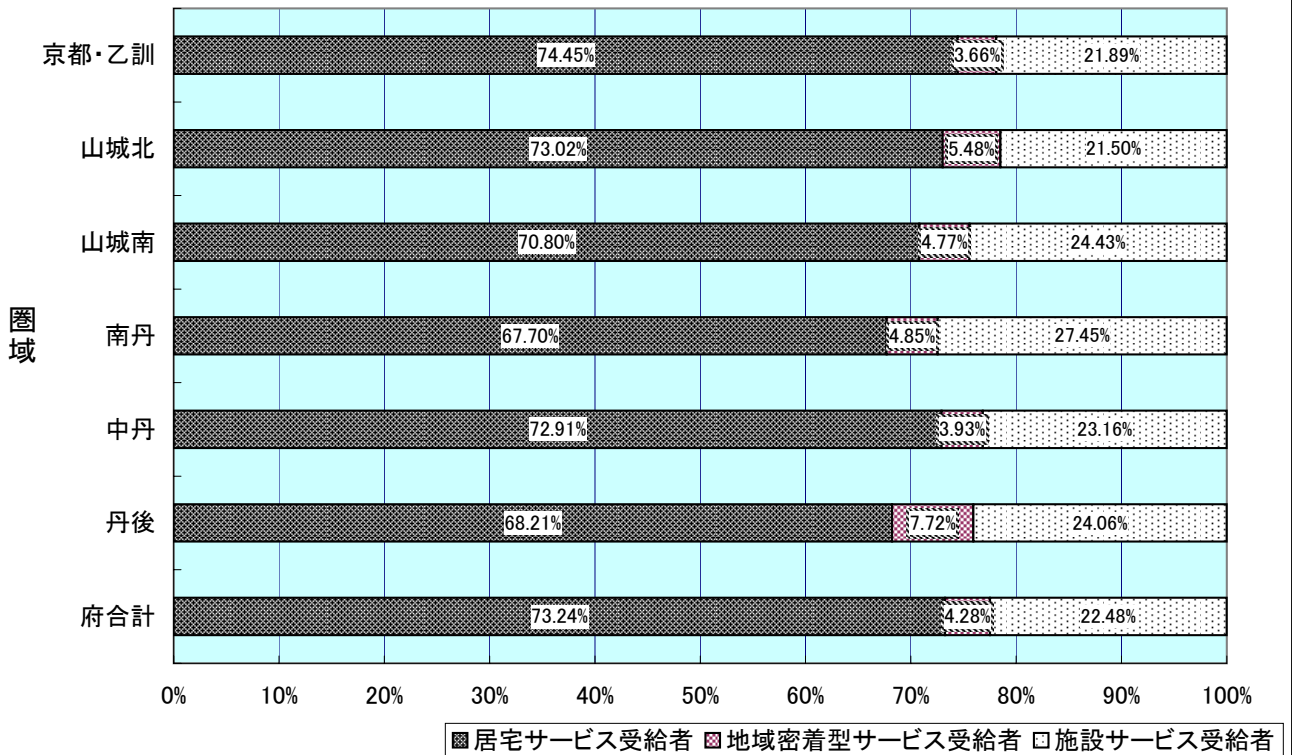


### 認定率の推移

認定率 = 要介護認定者数(第1号) / 第1号被保険者数  
 (ただし、全国・平成12年4月末の認定者数には第2号被保険者も含む。)

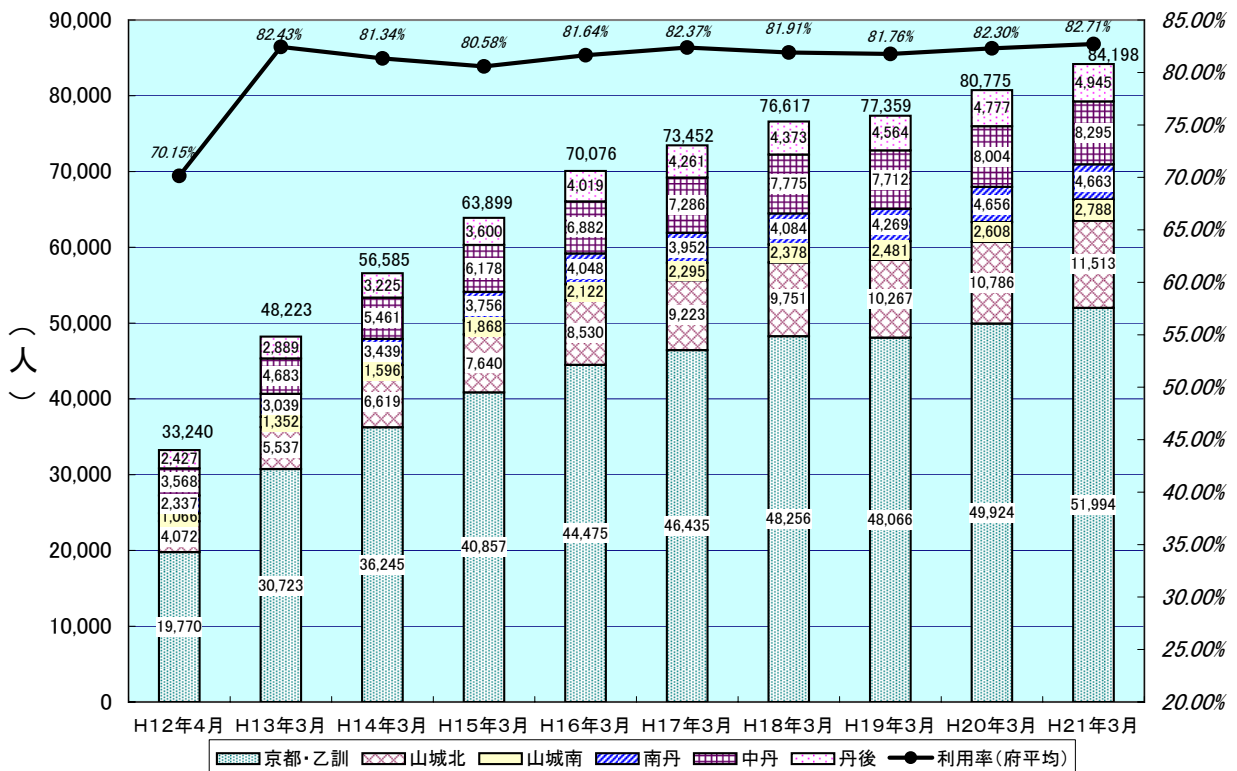


### 圏域別・介護サービス受給者の種類別割合(平成21年3月)



### 受給者数等の推移

※ 平成17年3月の京都・乙訓圏域には、旧京北町分を含む。



◆ 圏域別・要介護認定状況

<平成21年3月末>

圏域	第1号被保険者総数 a	要介護(要支援)認定者数(人)									第1号被保険者総数に占める要介護認定者比率 b/a×100	
		区分	要支援1	要支援2	要介護1	要介護2	要介護3	要介護4	要介護5	計		
京都・乙訓	354,223	第1号被保険者	4,761	10,118	8,671	12,503	9,994	8,355	6,655	61,057	b	17.2%
		第2号被保険者	58	201	156	410	333	232	225	1,615		
		計	4,819	10,319	8,827	12,913	10,327	8,587	6,880	62,672		
		比率(%)	7.7%	16.5%	14.1%	20.6%	16.5%	13.7%	11.0%	100.0%		
京都市	323,203	第1号被保険者	4,432	9,500	7,782	11,590	9,255	7,632	6,105	56,296	b	17.4%
		第2号被保険者	54	183	132	372	297	209	193	1,440		
		計	4,486	9,683	7,914	11,962	9,552	7,841	6,298	57,736		
		比率(%)	7.8%	16.8%	13.7%	20.7%	16.5%	13.6%	10.9%	100.0%		
山城北	91,705	第1号被保険者	1,714	2,090	2,098	2,672	2,324	1,742	1,495	14,135	b	15.4%
		第2号被保険者	33	69	59	120	104	67	83	535		
		計	1,747	2,159	2,157	2,792	2,428	1,809	1,578	14,670		
		比率(%)	11.9%	14.7%	14.7%	19.0%	16.6%	12.3%	10.8%	100.0%		
山城南	21,202	第1号被保険者	180	548	258	578	604	581	429	3,178	b	15.0%
		第2号被保険者	2	18	3	27	23	15	16	104		
		計	182	566	261	605	627	596	445	3,282		
		比率(%)	5.5%	17.2%	8.0%	18.4%	19.1%	18.2%	13.6%	100.0%		
南丹	34,169	第1号被保険者	736	661	760	925	921	744	582	5,329	b	15.6%
		第2号被保険者	18	18	17	29	30	24	15	151		
		計	754	679	777	954	951	768	597	5,480		
		比率(%)	13.8%	12.4%	14.2%	17.4%	17.4%	14.0%	10.9%	100.0%		
中丹	55,631	第1号被保険者	721	1,270	1,579	1,877	1,680	1,342	1,065	9,534	b	17.1%
		第2号被保険者	11	21	21	65	37	22	49	226		
		計	732	1,291	1,600	1,942	1,717	1,364	1,114	9,760		
		比率(%)	7.5%	13.2%	16.4%	19.9%	17.6%	14.0%	11.4%	100.0%		
丹後	33,575	第1号被保険者	435	984	943	1,025	820	777	821	5,805	b	17.3%
		第2号被保険者	8	16	15	19	17	17	36	128		
		計	443	1,000	958	1,044	837	794	857	5,933		
		比率(%)	7.5%	16.9%	16.1%	17.6%	14.1%	13.4%	14.4%	100.0%		
計	590,505	第1号被保険者	8,547	15,671	14,309	19,580	16,343	13,541	11,047	99,038	b	16.8%
		第2号被保険者	130	343	271	670	544	377	424	2,759		
		計	8,677	16,014	14,580	20,250	16,887	13,918	11,471	101,797		
		比率(%)	8.5%	15.7%	14.3%	19.9%	16.6%	13.7%	11.3%	100.0%		
計(京都市除く)	267,302	第1号被保険者	4,115	6,171	6,527	7,990	7,088	5,909	4,942	42,742	b	16.0%
		第2号被保険者	76	160	139	298	247	168	231	1,319		
		計	4,191	6,331	6,666	8,288	7,335	6,077	5,173	44,061		
		比率(%)	9.5%	14.4%	15.1%	18.8%	16.6%	13.8%	11.7%	100.0%		

<参考：平成20年3月末>

圏域	第1号被保険者総数 a	要介護(要支援)認定者数(人)									第1号被保険者総数に占める要介護認定者比率 b/a×100	
		区分	要支援1	要支援2	要介護1	要介護2	要介護3	要介護4	要介護5	計		
京都・乙訓	343,569	第1号被保険者	4,188	8,969	9,089	12,812	9,697	7,977	6,164	58,896	b	17.1%
		第2号被保険者	51	177	151	404	310	232	215	1,540		
		計	4,239	9,146	9,240	13,216	10,007	8,209	6,379	60,436		
		比率(%)	7.0%	15.1%	15.3%	21.9%	16.6%	13.6%	10.6%	100.0%		
京都市	313,956	第1号被保険者	3,872	8,405	8,187	11,920	8,930	7,324	5,659	54,297	b	17.3%
		第2号被保険者	46	160	135	366	280	206	183	1,376		
		計	3,918	8,565	8,322	12,286	9,210	7,530	5,842	55,673		
		比率(%)	7.0%	15.4%	14.9%	22.1%	16.5%	13.5%	10.5%	100.0%		
山城北	87,258	第1号被保険者	1,697	1,956	1,958	2,595	2,200	1,645	1,386	13,437	b	15.4%
		第2号被保険者	31	67	64	120	103	56	83	524		
		計	1,728	2,023	2,022	2,715	2,303	1,701	1,469	13,961		
		比率(%)	12.4%	14.5%	14.5%	19.4%	16.5%	12.2%	10.5%	100.0%		
山城南	20,193	第1号被保険者	194	511	247	562	537	512	397	2,960	b	14.7%
		第2号被保険者	3	10	8	22	22	16	22	103		
		計	197	521	255	584	559	528	419	3,063		
		比率(%)	6.4%	17.0%	8.3%	19.1%	18.3%	17.2%	13.7%	100.0%		
南丹	33,327	第1号被保険者	677	632	750	948	868	747	506	5,128	b	15.4%
		第2号被保険者	16	17	21	36	30	27	18	165		
		計	693	649	771	984	898	774	524	5,293		
		比率(%)	13.1%	12.3%	14.6%	18.6%	17.0%	14.6%	9.9%	100.0%		
中丹	55,009	第1号被保険者	682	1,195	1,581	1,893	1,599	1,337	1,032	9,319	b	16.9%
		第2号被保険者	12	18	30	65	47	21	49	242		
		計	694	1,213	1,611	1,958	1,646	1,358	1,081	9,561		
		比率(%)	7.3%	12.7%	16.8%	20.5%	17.2%	14.2%	11.3%	100.0%		
丹後	33,335	第1号被保険者	446	882	1,002	974	828	777	756	5,665	b	17.0%
		第2号被保険者	6	18	16	27	14	25	34	140		
		計	452	900	1,018	1,001	842	802	790	5,805		
		比率(%)	7.8%	15.5%	17.5%	17.2%	14.5%	13.8%	13.6%	100.0%		
計	572,691	第1号被保険者	7,884	14,145	14,627	19,784	15,729	12,995	10,241	95,405	b	16.7%
		第2号被保険者	119	307	290	674	526	377	421	2,714		
		計	8,003	14,452	14,917	20,458	16,255	13,372	10,662	98,119		
		比率(%)	8.2%	14.7%	15.2%	20.9%	16.6%	13.6%	10.9%	100.0%		
計(京都市除く)	258,735	第1号被保険者	4,012	5,740	6,440	7,864	6,799	5,671	4,582	41,108	b	15.9%
		第2号被保険者	73	147	155	308	246	171	238	1,338		
		計	4,085	5,887	6,595	8,172	7,045	5,842	4,820	42,446		
		比率(%)	9.6%	13.9%	15.5%	19.3%	16.6%	13.8%	11.4%	100.0%		

※ 第1号被保険者＝65歳以上の高齢者  
 ※ 第2号被保険者＝40歳～64歳の医療保険加入者  
 ※ 圏域：高齢者保健福祉圏域