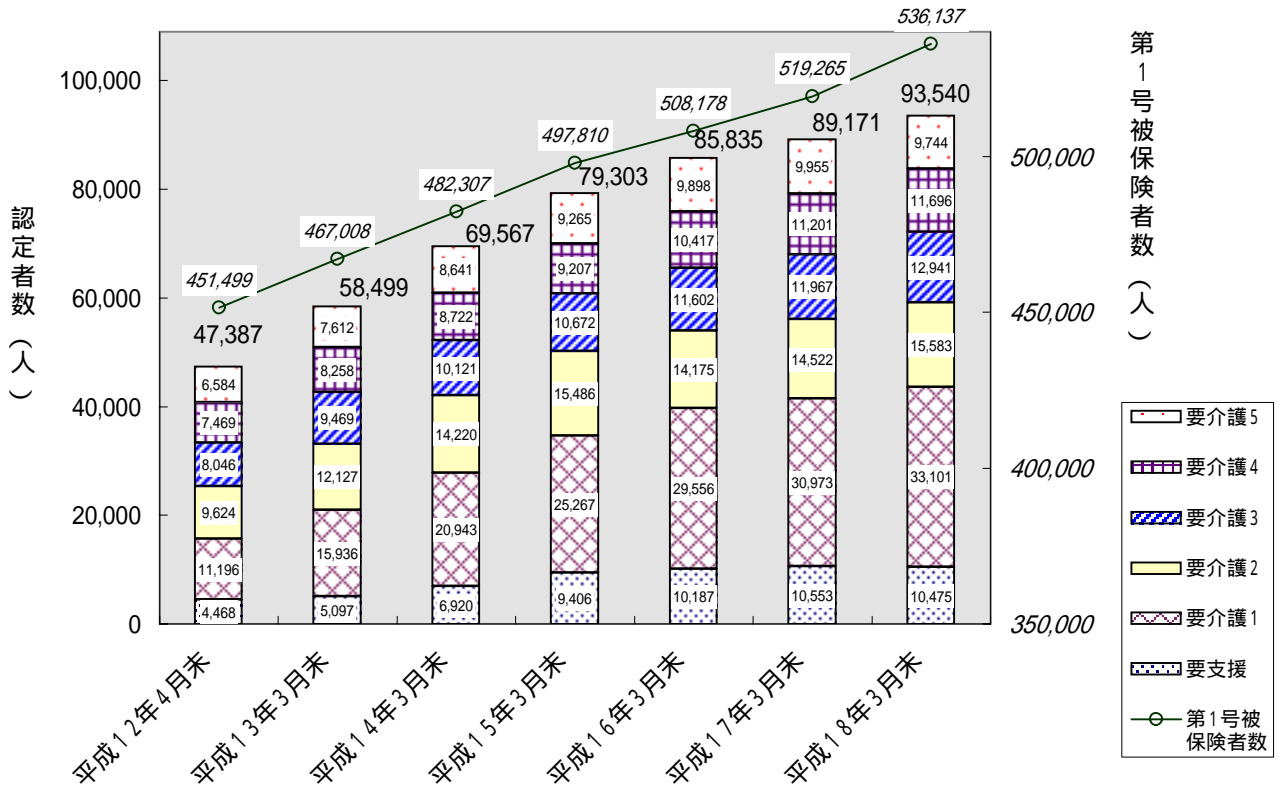
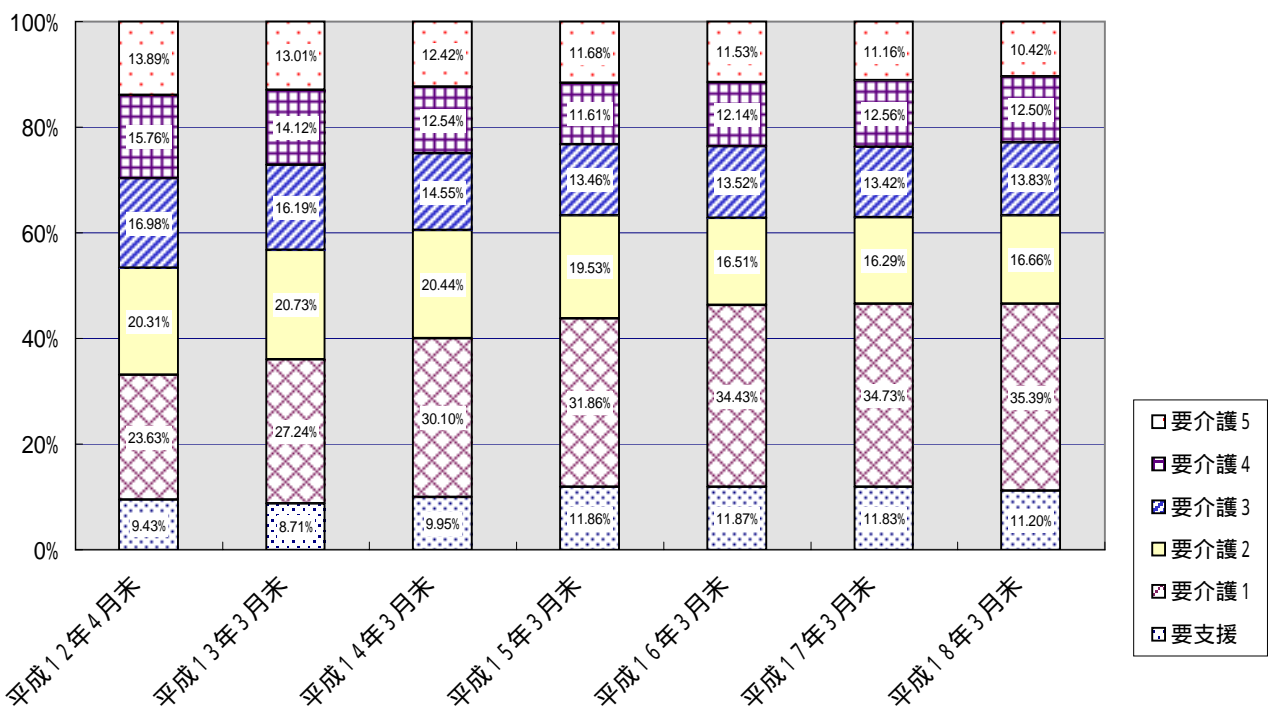


# 1 要介護認定及びサービス受給の状況

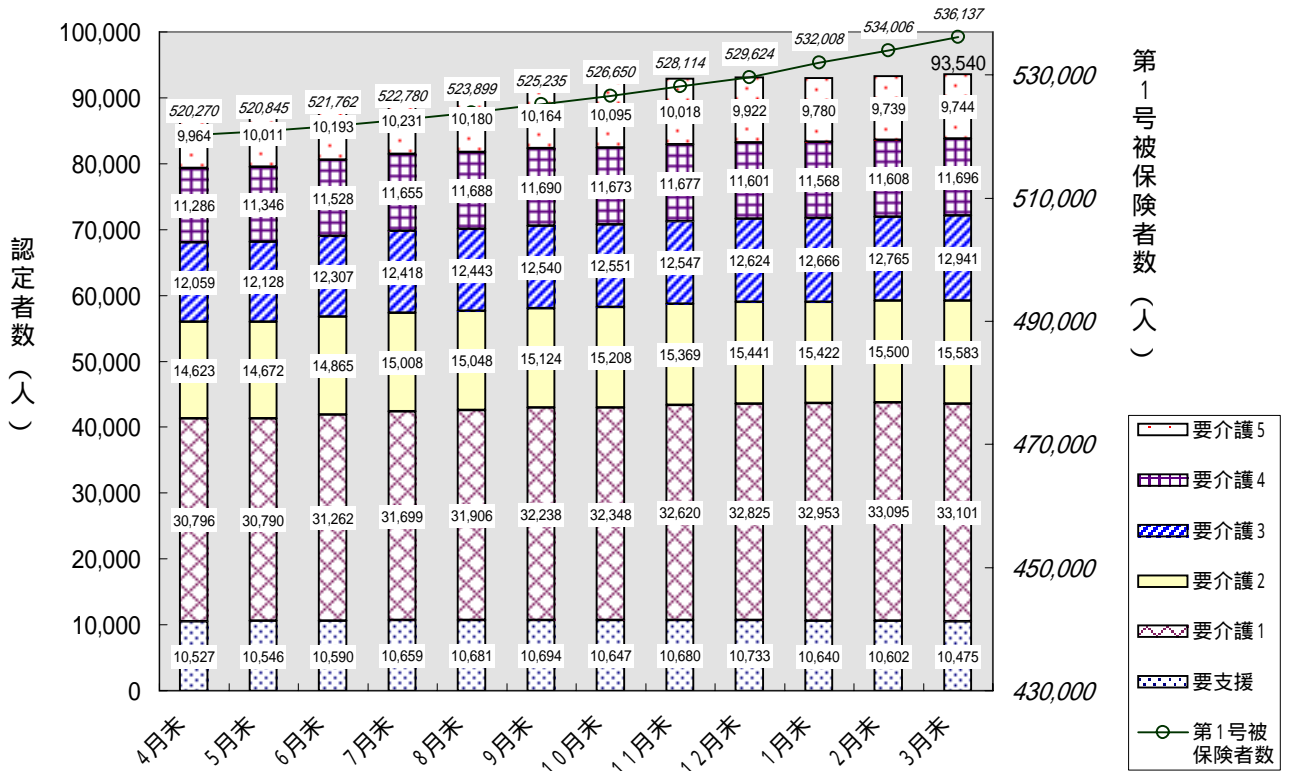
第1号被保険者数及び要介護等認定者数の推移



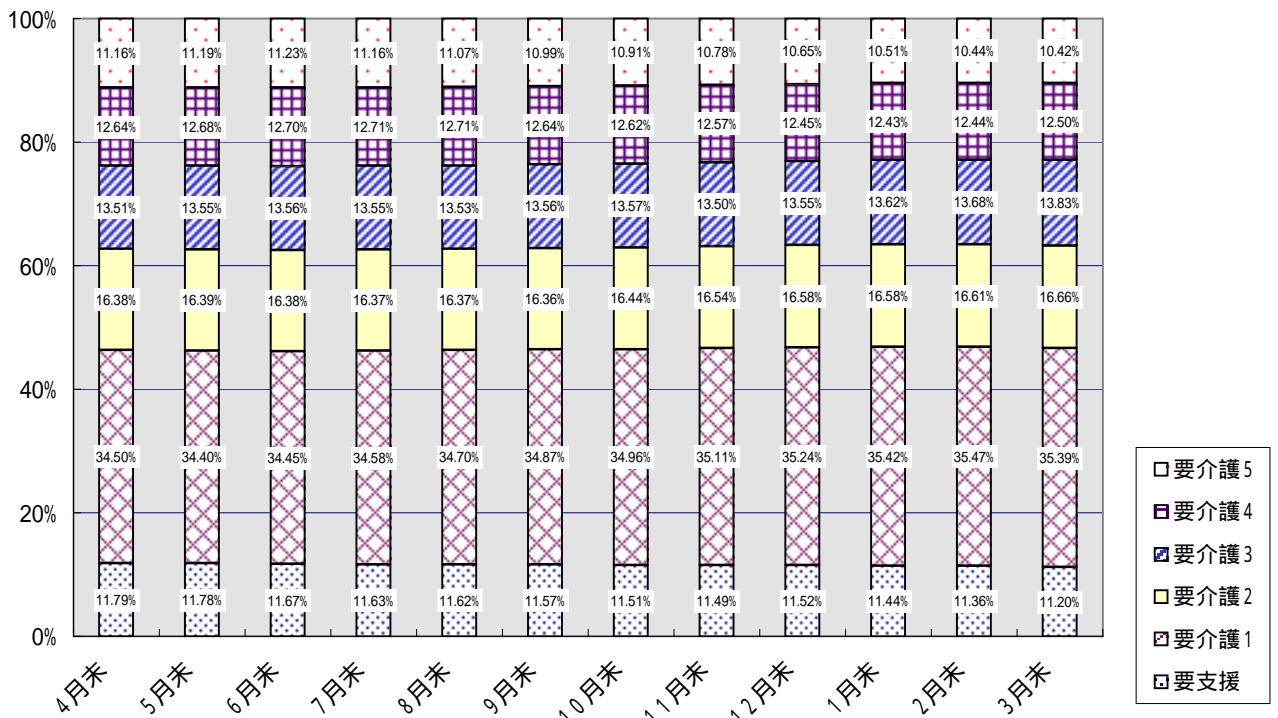
認定者数の要介護度別割合の推移



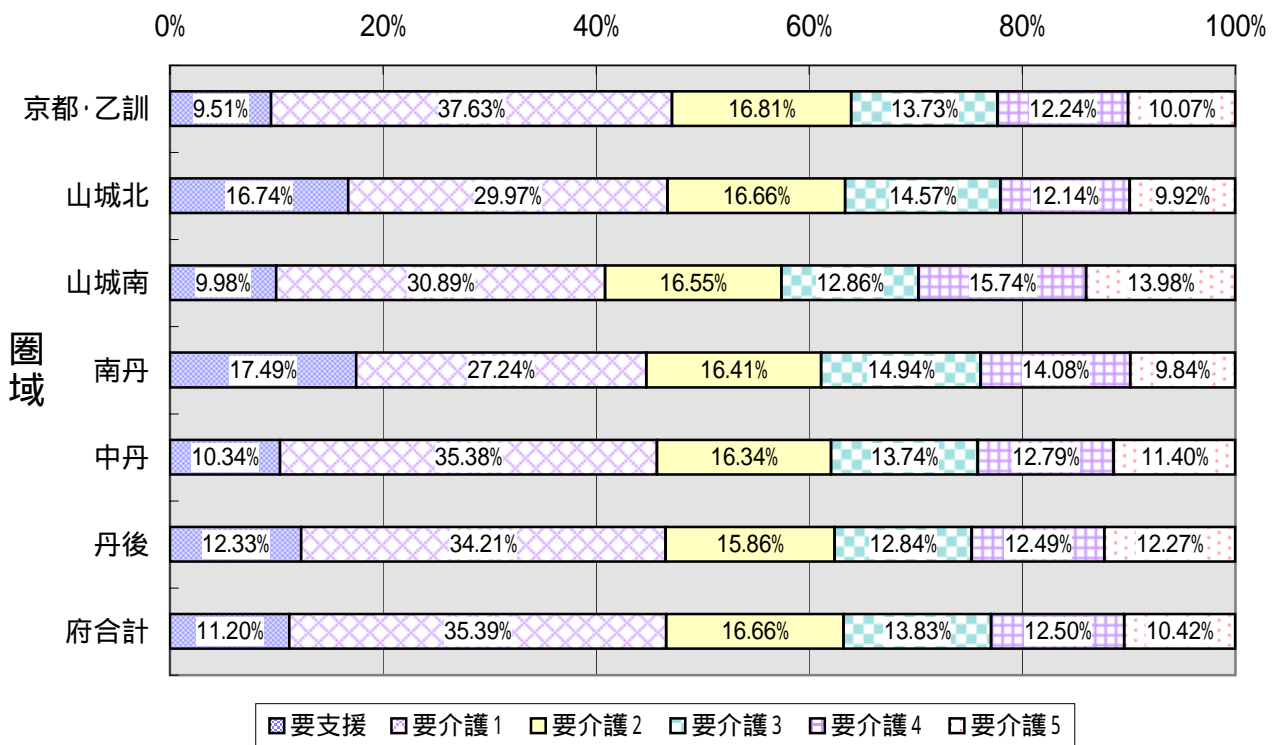
### 平成17年度月別第1号被保険者数及び要介護等認定者数



### 平成17年度認定者数の要介護度別割合

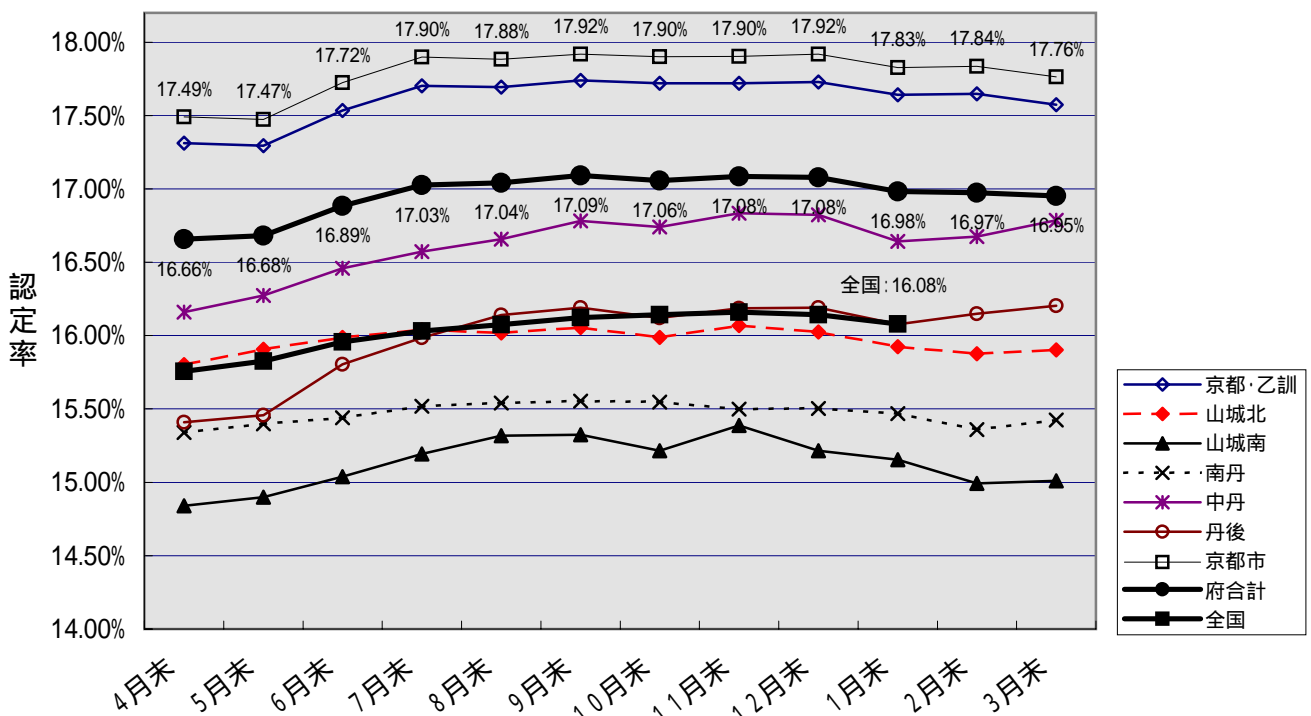


### 圏域別・認定者数の要介護度別割合 (平成18年3月末)



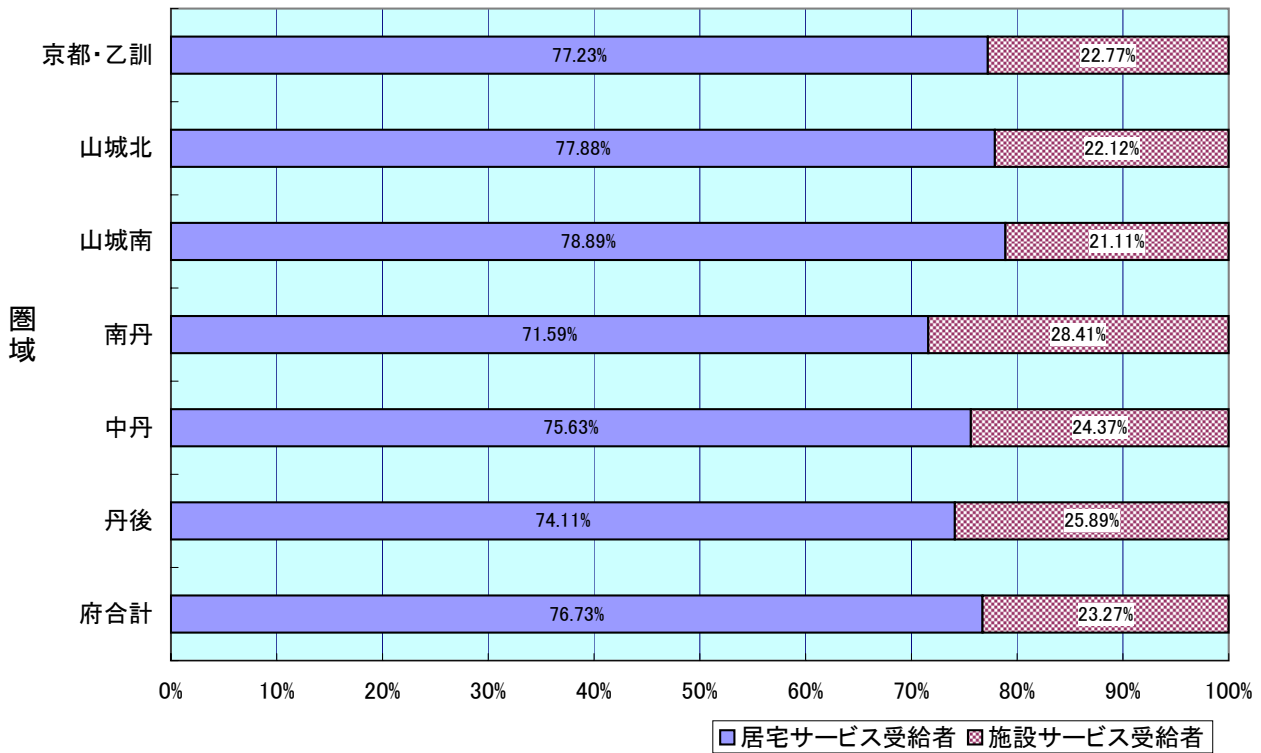
### 認定率の月別推移 (平成17年度)

認定率 = 要介護等認定者数(第1号) / 第1号被保険者数



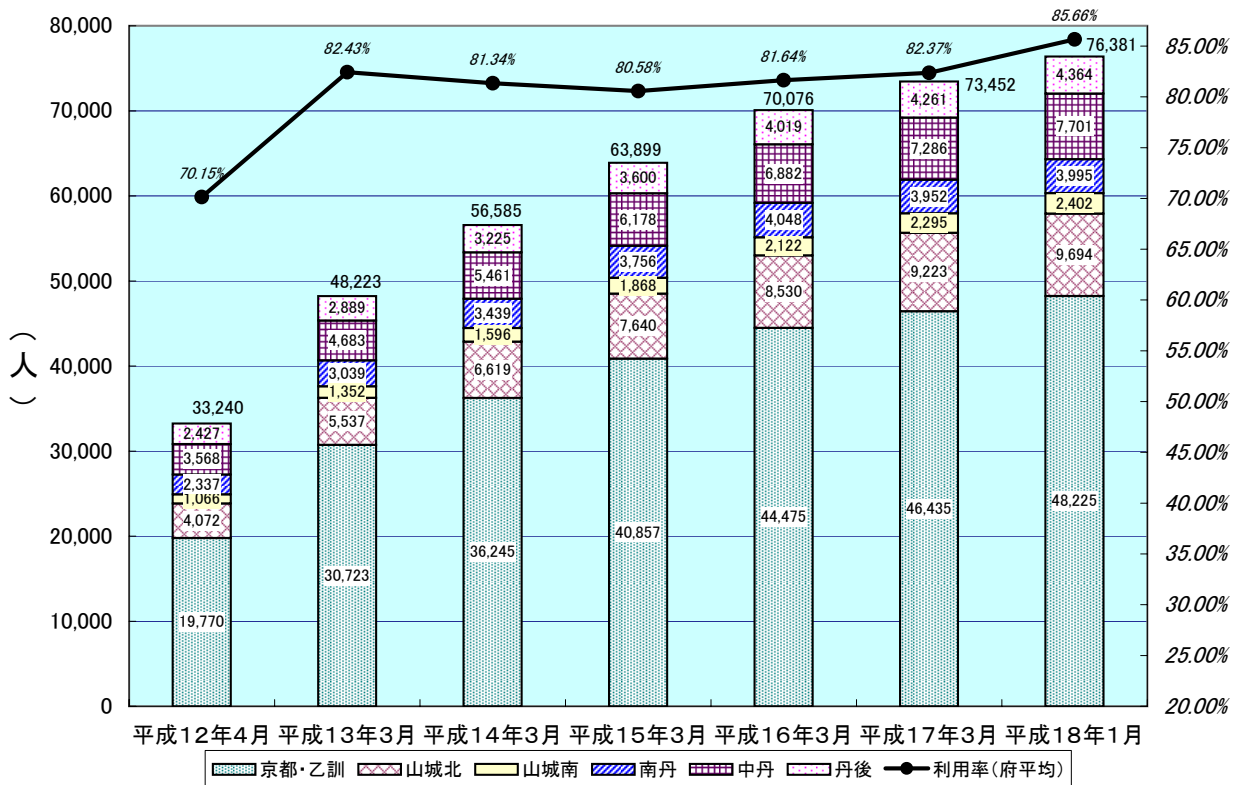


### 圏域別・介護サービス受給者の種類別割合(平成18年1月)



### 受給者数等の推移

※ 平成17年3月の京都・乙訓圏域には、旧京北町分を含む。



# ◆ 圏域別・要介護認定及びサービス受給の状況

平成18年3月末

圏域	第1号被保険者総数 a	要介護(要支援)認定者数(人)								第1号被保険者総数に占める要介護認定者比率 b/a×100
		区分	要支援	要介護1	要介護2	要介護3	要介護4	要介護5	計	
丹後	32,813	第1号被保険者b	668	1,831	839	686	658	635	5,317	16.2
		第2号被保険者	6	39	28	16	25	36	150	
		計 c	674	1,870	867	702	683	671	5,467	
		比率 (%)	12.3	34.2	15.9	12.8	12.5	12.3	100.0	
中丹	53,702	第1号被保険者b	948	3,197	1,467	1,244	1,160	999	9,015	16.8
		第2号被保険者	10	80	46	29	25	57	247	
		計 c	958	3,277	1,513	1,273	1,185	1,056	9,262	
		比率 (%)	10.3	35.4	16.3	13.7	12.8	11.4	100.0	
南丹(中部)	31,496	第1号被保険者b	862	1,322	796	718	689	471	4,858	15.4
		第2号被保険者	14	42	26	30	16	22	150	
		計 c	876	1,364	822	748	705	493	5,008	
		比率 (%)	17.5	27.2	16.4	14.9	14.1	9.8	100.0	
京都・乙訓	321,443	第1号被保険者b	5,444	21,358	9,443	7,720	6,896	5,630	56,491	17.6
		第2号被保険者	70	470	308	244	206	211	1,509	
		計 c	5,514	21,828	9,751	7,964	7,102	5,841	58,000	
		比率 (%)	9.5	37.6	16.8	13.7	12.2	10.1	100.0	
山城北(南山城)	78,261	第1号被保険者b	2,123	3,738	2,057	1,809	1,505	1,213	12,445	15.9
		第2号被保険者	46	145	102	79	68	72	512	
		計 c	2,169	3,883	2,159	1,888	1,573	1,285	12,957	
		比率 (%)	16.7	30.0	16.7	14.6	12.1	9.9	100.0	
山城南(相楽)	18,422	第1号被保険者b	283	856	456	360	431	379	2,765	15.0
		第2号被保険者	1	23	15	6	17	19	81	
		計 c	284	879	471	366	448	398	2,846	
		比率 (%)	10.0	30.9	16.5	12.9	15.7	14.0	100.0	
計	536,137	第1号被保険者b	10,328	32,302	15,058	12,537	11,339	9,327	90,891	17.0
		第2号被保険者	147	799	525	404	357	417	2,649	
		計 c	10,475	33,101	15,583	12,941	11,696	9,744	93,540	
		比率 (%)	11.2	35.4	16.7	13.8	12.5	10.4	100.0	

◎ 京北町(南丹圏域)については、平成17年4月1日京都市(京都・乙訓圏域)に編入合併したことにより、「介護保険事業状況報告」において、2月分以降の受給者は京都市分に計上されていることから、比較のため、京北町の第1号被保険者総数及び要介護等認定者数についても京都市に合算して計上した。

## <参考:17年3月末>

圏域	第1号被保険者総数 a	要介護(要支援)認定者数(人)								第1号被保険者総数に占める要介護認定者比率 b/a×100
		区分	要支援	要介護1	要介護2	要介護3	要介護4	要介護5	計	
丹後	32,557	第1号被保険者b	605	1,720	804	620	578	624	4,951	15.2
		第2号被保険者	5	35	30	12	27	35	144	
		計 c	610	1,755	834	632	605	659	5,095	
		比率 (%)	12.0	34.4	16.4	12.4	11.9	12.9	100.0	
中丹	52,988	第1号被保険者b	1,016	2,946	1,329	1,092	1,129	1,047	8,559	16.2
		第2号被保険者	9	69	48	20	25	52	223	
		計 c	1,025	3,015	1,377	1,112	1,154	1,099	8,782	
		比率 (%)	11.7	34.3	15.7	12.7	13.1	12.5	100.0	
南丹(中部)	30,780	第1号被保険者b	730	1,426	748	644	647	511	4,706	15.3
		第2号被保険者	8	36	29	20	22	16	131	
		計 c	738	1,462	777	664	669	527	4,837	
		比率 (%)	15.3	30.2	16.1	13.7	13.8	10.9	100.0	
京都・乙訓	310,982	第1号被保険者b	5,907	19,516	8,848	7,185	6,722	5,820	53,998	17.4
		第2号被保険者	87	452	301	268	209	213	1,530	
		計 c	5,994	19,968	9,149	7,453	6,931	6,033	55,528	
		比率 (%)	10.8	36.0	16.5	13.4	12.5	10.9	100.0	
山城北(南山城)	74,280	第1号被保険者b	1,894	3,671	1,870	1,678	1,418	1,183	11,714	15.8
		第2号被保険者	34	162	100	75	67	64	502	
		計 c	1,928	3,833	1,970	1,753	1,485	1,247	12,216	
		比率 (%)	15.8	31.4	16.1	14.4	12.2	10.2	100.0	
山城南(相楽)	17,678	第1号被保険者b	257	909	400	346	342	376	2,630	14.9
		第2号被保険者	1	31	15	7	15	14	83	
		計 c	258	940	415	353	357	390	2,713	
		比率 (%)	9.5	34.6	15.3	13.0	13.2	14.4	100.0	
計	519,265	第1号被保険者b	10,409	30,188	13,999	11,565	10,836	9,561	86,558	16.7
		第2号被保険者	144	785	523	402	365	394	2,613	
		計 c	10,553	30,973	14,522	11,967	11,201	9,955	89,171	
		比率 (%)	11.8	34.7	16.3	13.4	12.6	11.2	100.0	

※ 第1号被保険者=65歳以上の高齢者  
 第2号被保険者=40歳~64歳の医療保険加入者  
 ※ 圏域:高齢者保健福祉圏域