

第 1 回  
天井川に関する技術検討委員会(資料2)

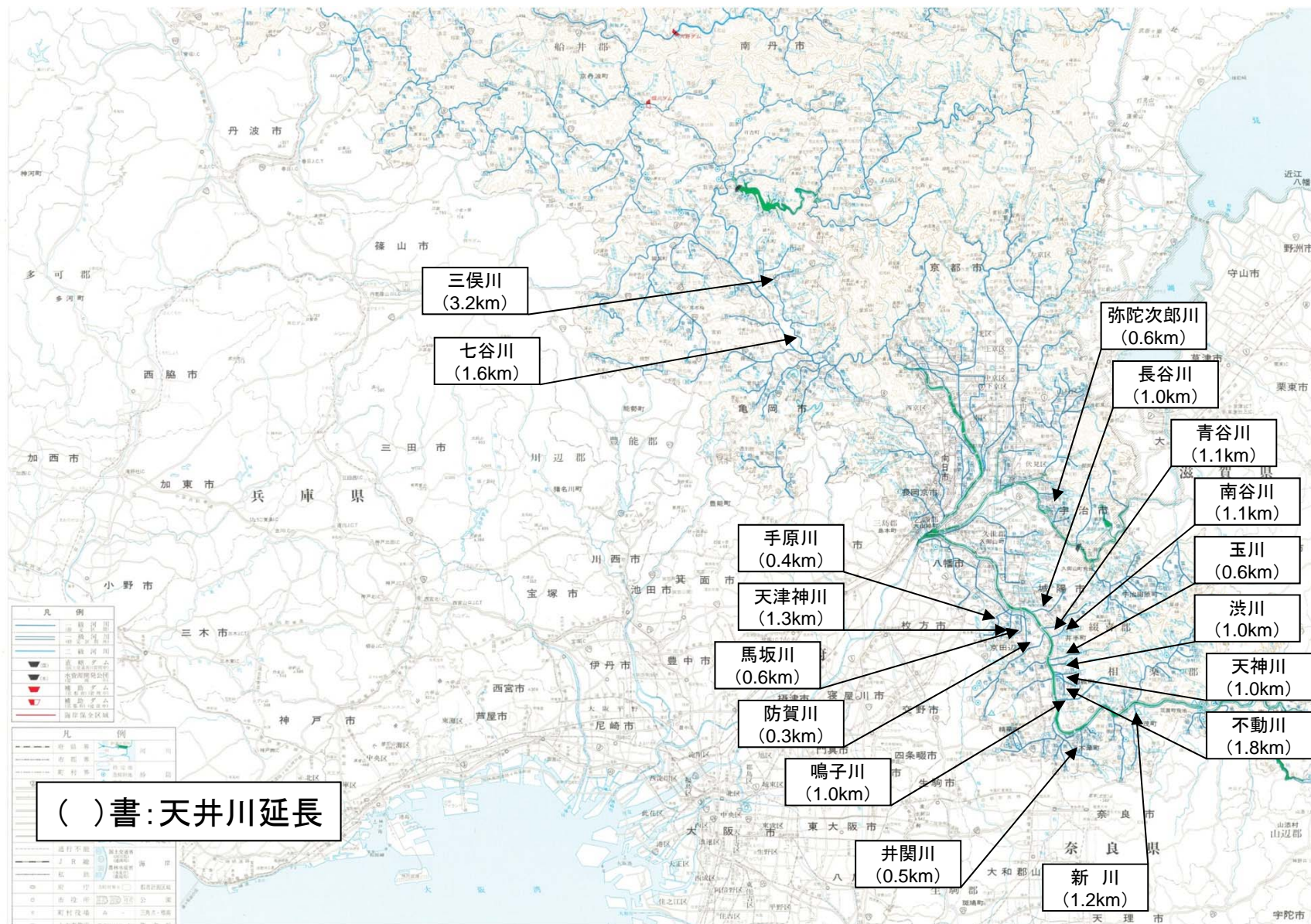
～府域の天井川について～

京 都 府

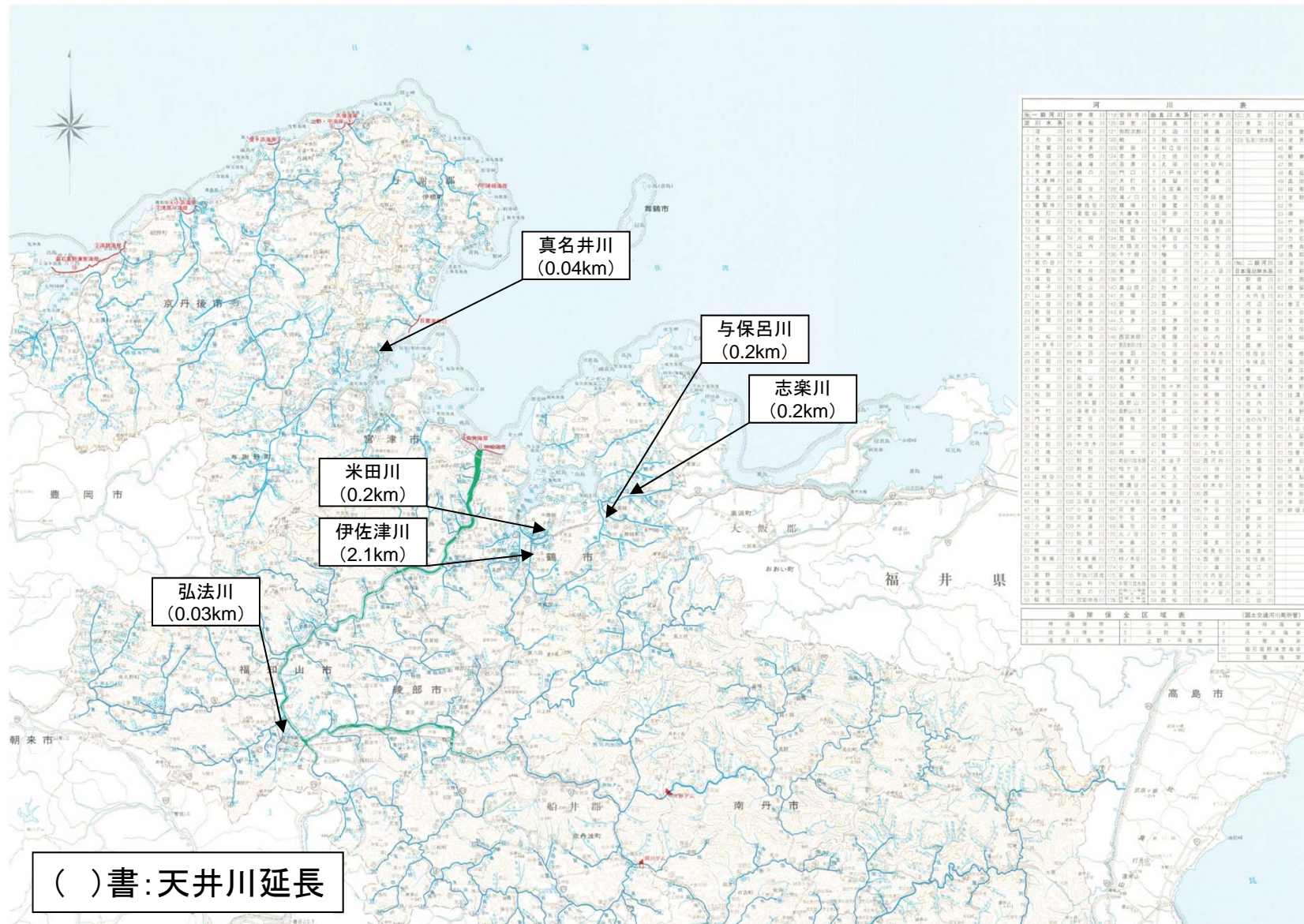
## 資料2 府域の天井川について

◆ 府域の天井川（南丹以南）	・ ・ ・ ・ ・	1
◆ 府域の天井川（中丹以北）	・ ・ ・ ・ ・	2
◆ 天井川一覧(1/2)	・ ・ ・ ・ ・	3
◆ 天井川一覧(2/2)	・ ・ ・ ・ ・	4
◆ 緊急の補強のポイント	・ ・ ・ ・ ・	5
◆ 弥陀次郎川の点検状況	・ ・ ・ ・ ・	6

# ◆ 府域の天井川(南丹以南)



# ◆ 府域の天井川(中丹以北)



# ◆ 天井川一覧

(1/2)

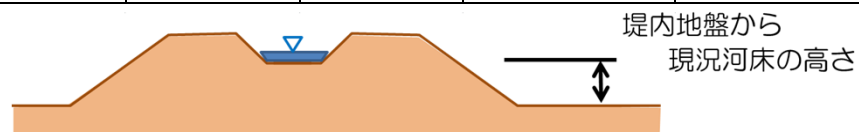
河川名	市町名	区 間		天井川 区間 延長 (m)	堤内地盤から 現況河床までの 高さ(m)	堤外部の構造		川幅(m)
		上流 (目印)	下流 (目印)			護岸	河床	
みだじろ 弥陀次郎川	宇治市	市道 跨道橋	雲雀橋	600	2.0~5.0	コンクリート、 石積+コンクリート	コンクリート	3.3
はせ 長谷川	城陽市	百度橋	長谷川橋	1,000	3.0~8.0	石積、ブロック積	—	8.0
あおだに 青谷川	〃	青谷橋	青谷川橋 (国道24号)	1,100	3.0~6.0	石積	—	5.0
みなみだに 南谷川	井手町	宮ノ前橋	国道24号 交差	1,100	1.0~3.0	石積	—	8.0
たま 玉川	〃	JR交差	国道24号 交差	600	3.0	石張	—	20.0
しぶ 渋川	〃	平ノ山橋	木津川 合流点	1,000	6.0	コンクリート、 ブロック積、石積	コンクリート	4.0
てばら 手原川	京田辺市	関屋橋	最下流 橋梁	400	1.0	ブロック積	—	18.0
あまつかみ 天津神川	〃	起点	田辺橋	1,300	4.5	コンクリート、 ブロック積	コンクリート	3.0
うまさか 馬坂川	〃	竹ノ脇池	近鉄下流 50m	600	4.5	コンクリート、 石積	コンクリート	3.0
ぼろが 防賀川	〃	新池上流端	八幡 木津線上	300	3.0	コンクリート	コンクリート	3.0
てんじん 天神川	木津川市	上粕城陽線 交差	国道24号 交差	1,000	3.0	ブロック積、 コンクリート	—	13.0
ふどう 不動川	〃	起点	国道24号 交差	1,800	5.0~6.0	ブロック張	—	20.0



# ◆ 天井川一覧

(2/2)

河川名	市町名	区 間		天井川 区間 延長 (m)	堤内地盤から 現況河床までの 高さ(m)	堤外部の構造		川幅(m)
		上流 (目印)	下流 (目印)			護岸	河床	
なるこ 鳴子川	木津川市	鳴子橋	国道24号 交差	1,000	3.0	石積、 ブロック張	—	20.0
いぜき 井関川	〃	大正橋	国道163号 豊楽橋	500	3.5	ブロック積	—	7.0
しん 新川	〃	1.2km ポイント	JR交差	1,200	1.0	ブロック積	—	6.0
ななたに 七谷川	亀岡市	千歳橋	亀岡市道池尻 宇津根線1号橋	1,600	4.0	コンクリート、 石積	石・コンクリート	20.0
みまた 三俣川	亀岡市 南丹市	一級起点	北川橋	3,200	4.0	石積	コンクリート	15.0
いさづ 伊佐津川	舞鶴市	ニツ橋	九杵橋	2,100	0.5	ブロック積	—	50.0
よねだ 米田川	〃	自動車 教習所橋	米田橋	200	0.5	ブロック積	—	4.5
よぼろ 与保呂川	〃	中村橋	観音橋	200	0.5	ブロック積	—	17.0
しらく 志楽川	〃	志楽川 水位計	田中橋	200	0.5	石積	—	18.0
こうぼう 弘法川	福知山市	弘法川橋 から上流30m	弘法川橋	30	0.6	石積＋ コンクリート張	—	10.0
まな井 真名井川	宮津市	真名井橋 下流	真名井川 小橋	40	0.5	ブロック積	—	6.0
合計				21,070				



◆ 緊急の補強のポイント

- 護岸 {
  - ・草木
  - ・クラック 等
- 河床 {
  - ・洗掘
  - ・摩耗
- 堤体 {
  - ・漏水
  - ・沈下



緊急の補強に向けて、引き続き必要な調査を実施していきたい。

# ◆ 弥陀次郎川の点検状況

**弥陀次郎川**

① クラックの開き(右岸)

② 河床コンクリートの損耗

③ 護岸クラック(右岸)

④ 石積に木(左岸)

⑤ 河床コンクリートの損耗

⑥ 石積に木(左岸)

⑦ 護岸クラック(左岸)

⑧ 石積とパラペットの隙間(右岸)

⑨ 石積の隙間・抜け落ち(左岸)