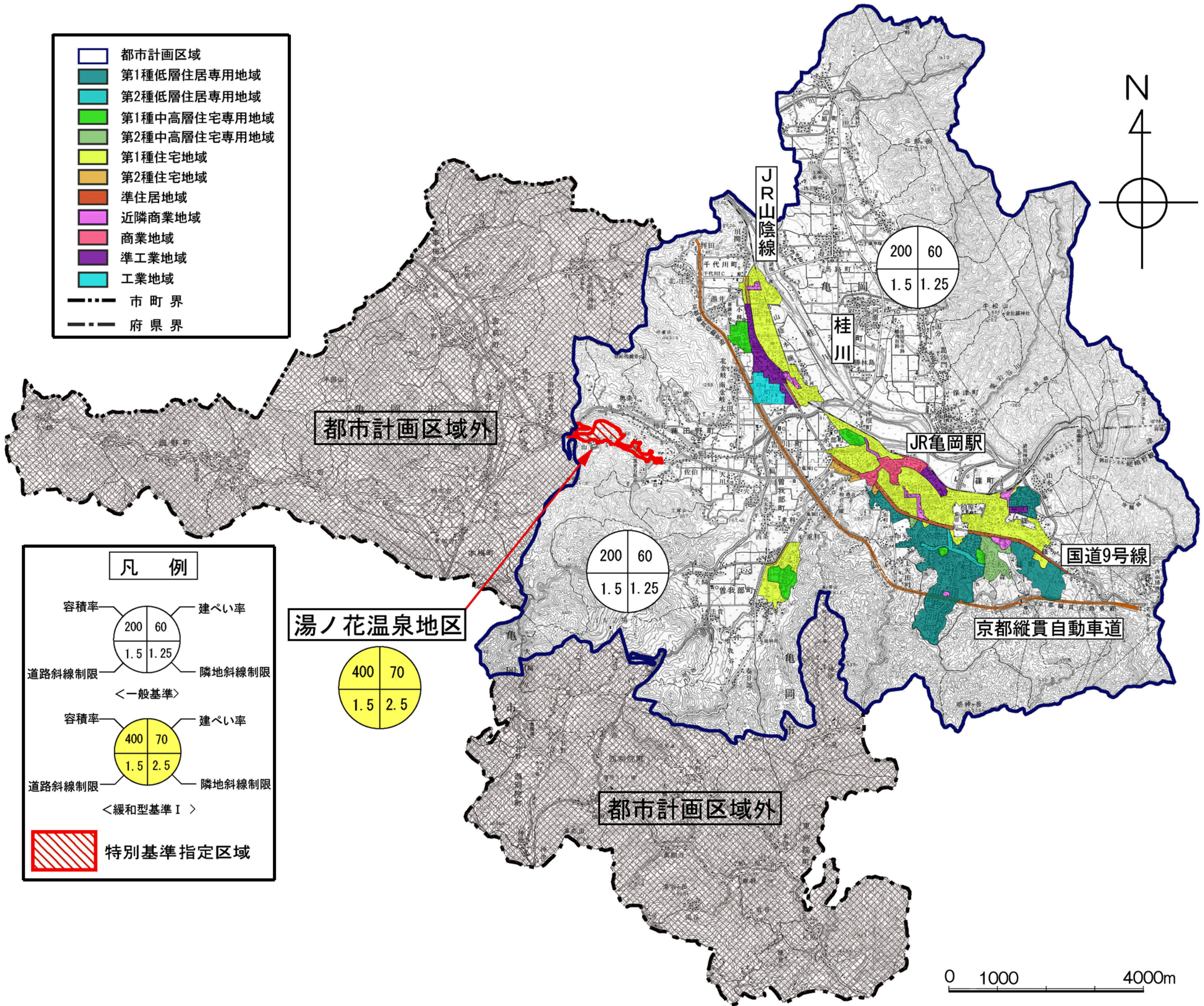
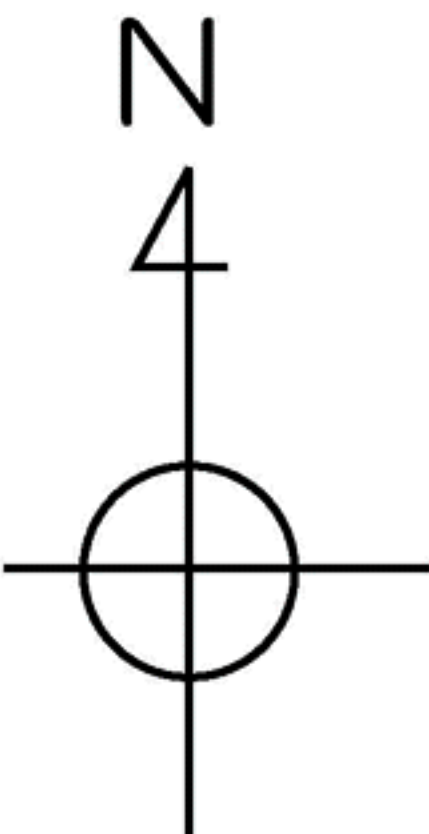


- 都市計画区域
- 第1種低層住居専用地域
- 第2種低層住居専用地域
- 第1種中高層住宅専用地域
- 第2種中高層住宅専用地域
- 第1種住宅地域
- 第2種住宅地域
- 準住居地域
- 近隣商業地域
- 商業地域
- 準工業地域
- 工業地域
- 市町界
- 府県界



**凡例**

容積率 200 60 建ぺい率

道路斜線制限 1.5 1.25 隣地斜線制限

<一般基準>

容積率 400 70 建ぺい率

道路斜線制限 1.5 2.5 隣地斜線制限

<緩和型基準 I >

特別基準指定区域

