

「見る」「ふれる」「体験する」

農林センター施設公開デー

農林センターが取り組んでいる研究内容の紹介や、収穫体験、試食などを通して、農業の魅力を知っていただくため、施設を公開します。

場内を巡るクイズラリーや実験・体験などを通して、夏休みの自由研究も応援します。

是非ご家族、お子様連れでお越しください。



◎と き:平成30年7月26日(木曜日)

9:30~12:30(受付は12:00まで)

◎ところ:京都府農林水産技術センター 農林センター

亀岡市余部町和久成9

TEL (0771) 22-0424

〈入場無料〉

☆内 容

【見 る】

農林センターでは、京都の魅力あふれる「米」、「豆類」「京野菜」などの農産物の生産技術向上の研究に取り組んでいます。

そうした取組内容をパネル展示や施設・農場見学ツアーで紹介します。

プレゼントも
あるよ



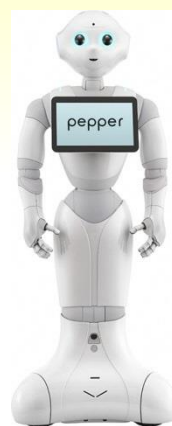
【ふれる】

場内で栽培された野菜の収穫体験や試食を通して、農産物の魅力にふれていただきます。農林センターや丹後地域の若い農業者の野菜、府立須知高校のアイスクリームなどの販売もしています。

Pepper (ペッパー) が
ご説明!

【体験する】

特にお子様を対象とした農業機械のVR (バーチャル・リアリティ) 体験、クイズラリー、京都学園大学の実験の体験コーナー、府立農芸高校の寄せ植え体験等で夏休みの自由研究を応援します。



ソフトバンクロボティックスのPepperを活用し、
当センターが独自に実施しています。

© SoftBank Robotics Corp.

参加費は無料、事前申込みも不要です。

会場案内



※公共交通機関の場合は

JR亀岡駅から京阪京都交通バス
40番園部駅西口行き、または
C121, C201コミュニティバス西右
コース、いずれもJA京都本店前
下車徒歩1分

京阪京都交通バス

亀岡駅発 9:13 10:22

コミュニティバス西(右)コース

亀岡駅発 9:06 9:40

11:16 11:50

【見る】

①研究成果の紹介 (9:30~12:30)

農林水産技術センター、農林センターが取り組んでいる試験研究課題の内容や成果を実物やパネルで紹介します。



②施設・農場見学ツアー(9:45頃からスタート)

センター内の特徴的な施設や場内を巡る約30分のツアーです。職員が現地で研究内容を詳しく説明します。



③子供向けクイズラリー(9:30~12:30)

場内に設けた農業にまつわる質問を解いて回るクイズラリー。全問正解者には、ささやかなプレゼントを用意しています。

【ふれる】

④エダマメの収穫体験(無くなり次第終了)

旬のエダマメを畑で収穫していただき、お土産としてお持ち帰りいただけます。



⑤スイートコーン・エダマメの試食(10:00~)

センターで栽培した夏の定番野菜をお召し上がりください。
京都府茶業研究所の「水出してん茶」の試飲もできます。

⑥農産物販売(9:30から無くなり次第終了)

農林センターや丹後地域の若い生産者が栽培した野菜を販売します。
須知高校のこだわりアイスクリームもあります。

【体験する】(実験体験コーナー)

⑦農業機械のVR(バーチャル・リアリティ)体験<中学生以下の方は保護者の同意が必要> コンバイン(イネ収穫用農業機械)に乗って、稲刈りのVR体験をして頂きます。

⑧実験体験コーナー(10:00~12:00)

地元の京都学園大学による「折り染め体験」、府立農芸高校による「多肉植物の寄せ植え体験」が出来ます(希望者が多い場合は、人数を制限させていただきます)。