

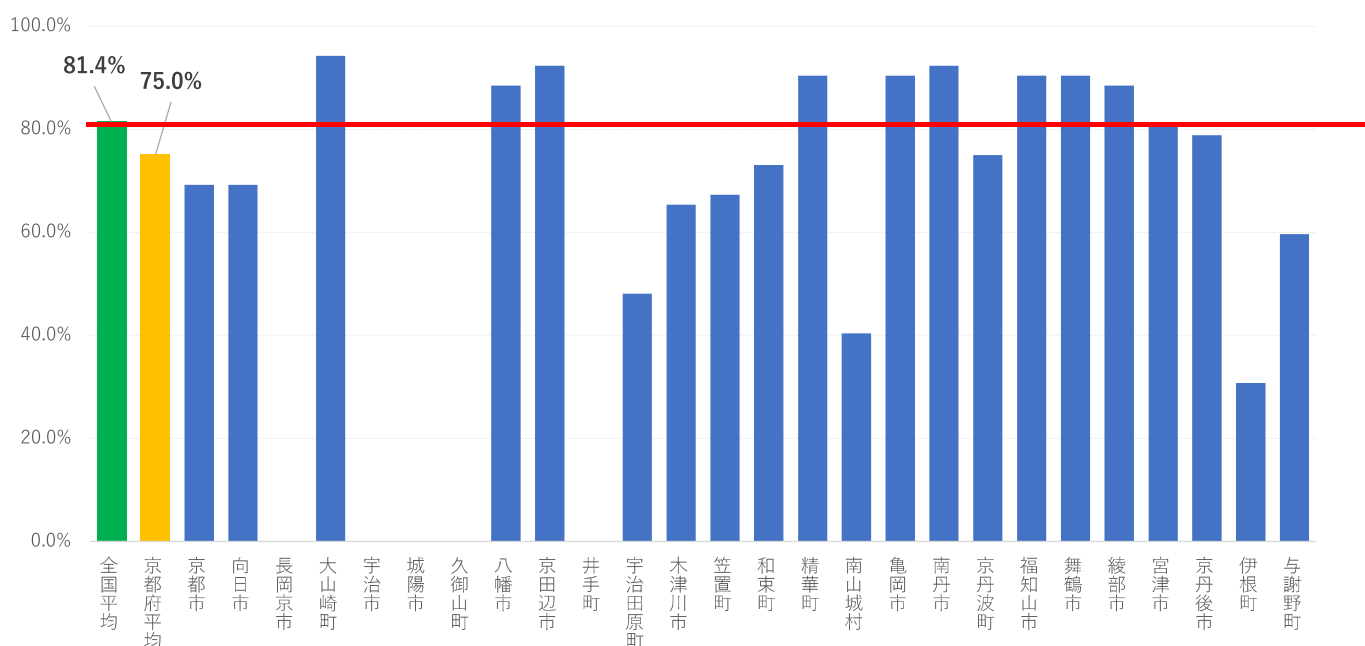
大腸がん検診

項目	内容
対象者	40歳以上
検診間隔	1年に1回
検診項目	問診及び便潜血検査（2日法）
地域保健・健康増進事業報告（受診率）	40～69歳の受診者。検診対象者は、同年代の全人口。
府内の状況（R4年度）	◆集団方式 21市町村 ◆個別方式 16市町村
R1年度受診者数とがん発見数（40～74歳）	集団方式（受診者数 43,364人 、がん発見数 65人 ） 個別方式（受診者数 26,658人 、がん発見数 73人 ）

※参考資料集3 P25-26

53

市町村チェックリスト達成率＜市町村別＞大腸がん（集団）

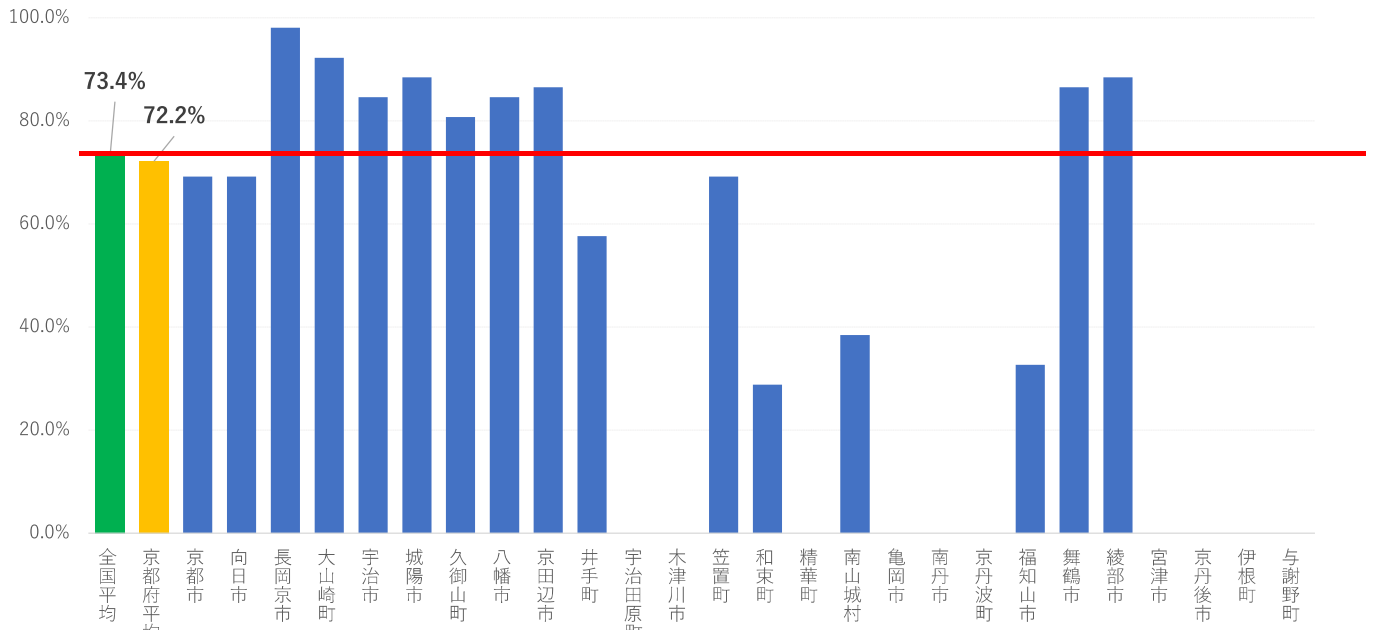


＜出典＞地区町村におけるがん検診チェックリストの使用に関する実態調査

※参考資料集3 P37

54

市町村チェックリスト達成率<市町村別>大腸がん（個別）

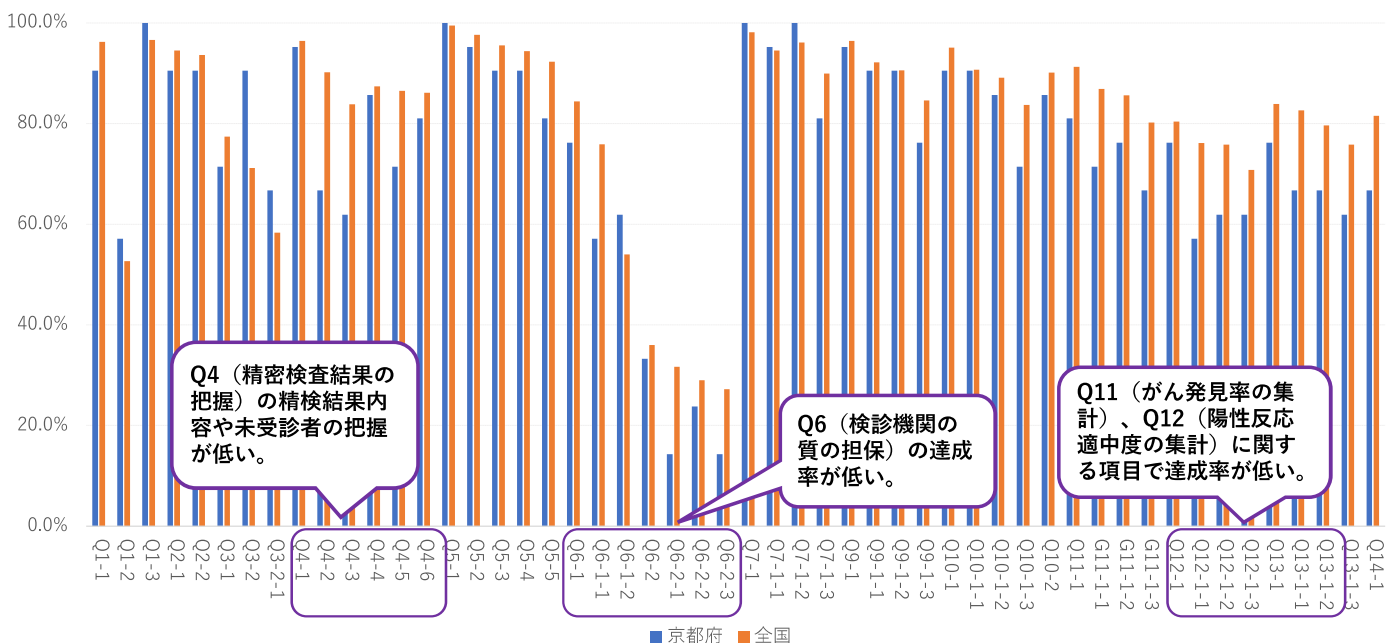


<出典> 地区町村におけるがん検診チェックリストの使用に関する実態調査

※参考資料集3 P37

55

市町村チェックリスト達成率<項目別>大腸がん（集団）

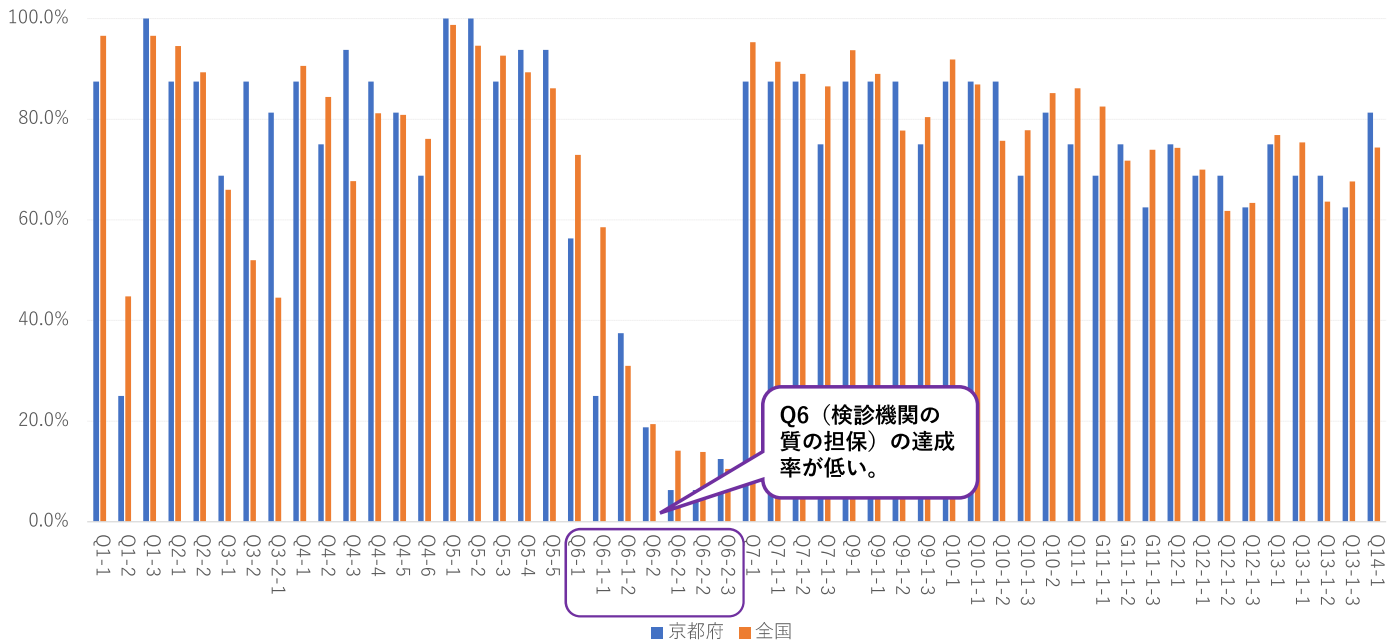


<出典> 地区町村におけるがん検診チェックリストの使用に関する実態調査 R3:N=21 R1: N=21

※参考資料集3 P39-42

56

市町村チェックリスト達成率<項目別>大腸がん（個別）

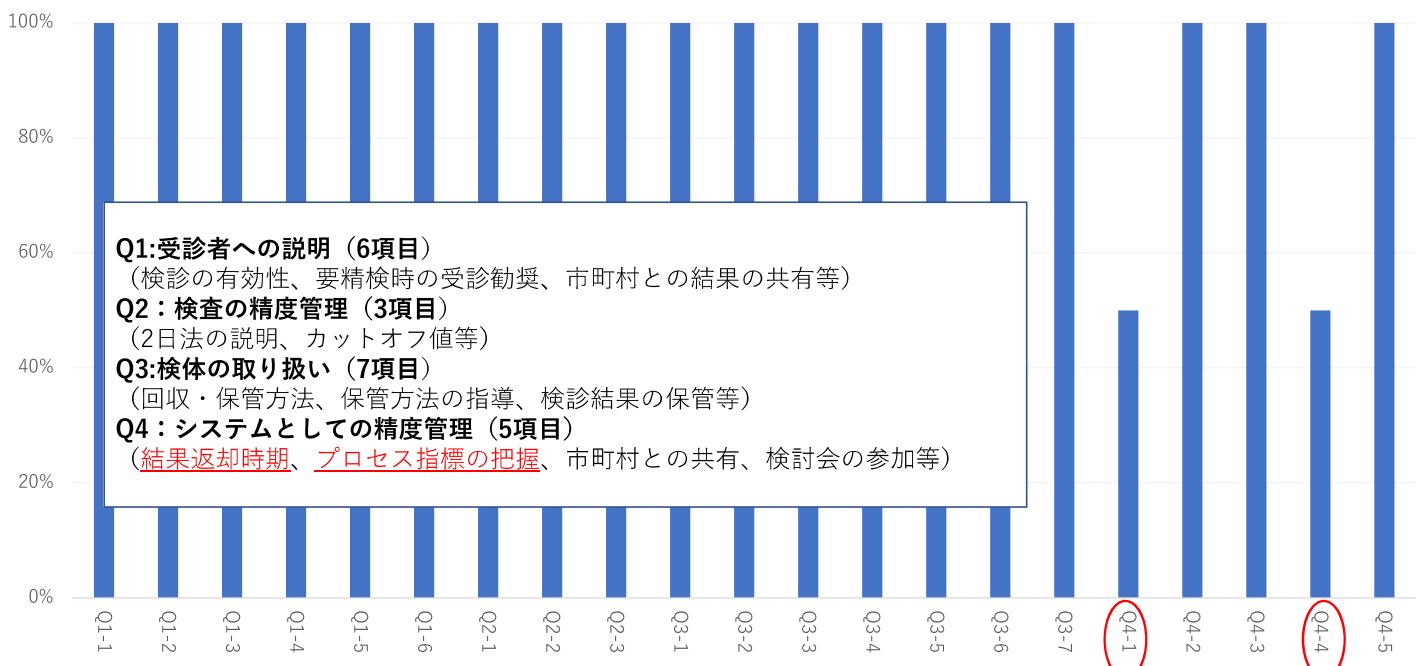


<出典> 地区町村におけるがん検診チェックリストの使用に関する実態調査 R3:N=26 R1: N=26

※参考資料集3 P43-46

57

検診機関チェックリスト達成率<項目別>大腸がん検診

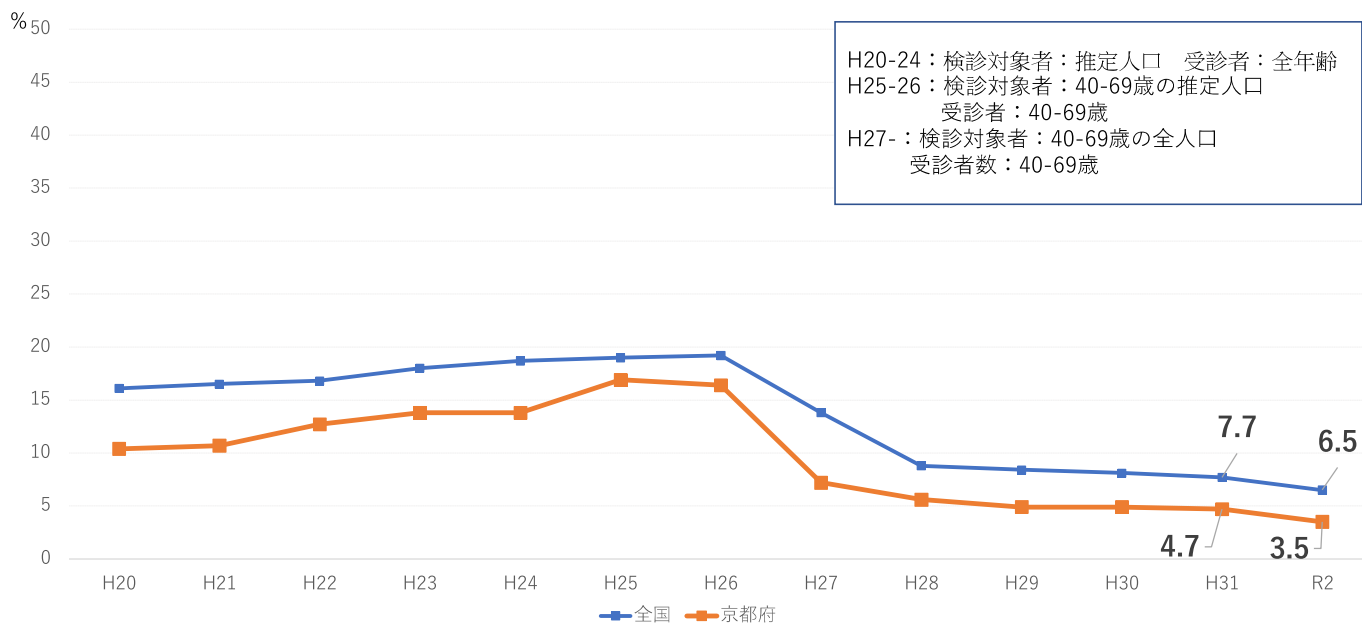


<出典> 地区町村におけるがん検診チェックリストの使用に関する実態調査（2施設）

※参考資料集3 P85-86

58

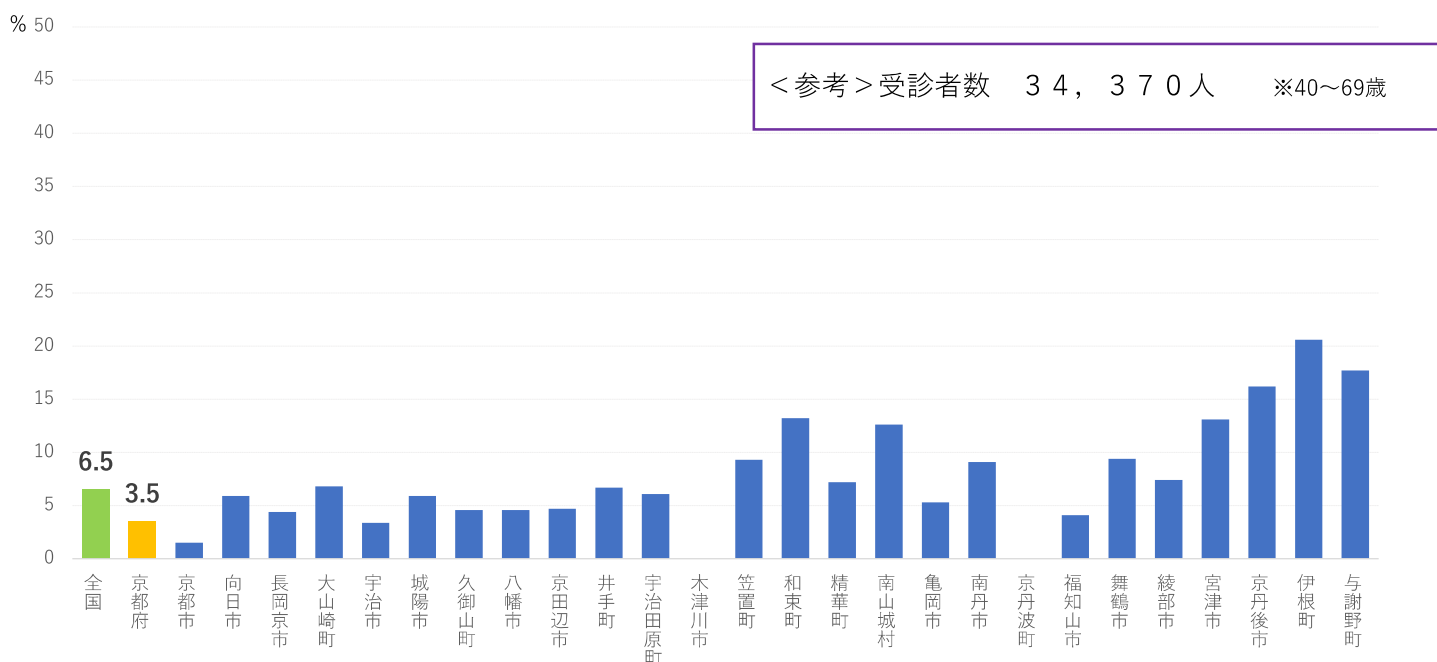
大腸がん検診 受診率推移



<出典> 地域保健健康増進事業報告

59

R2大腸がん検診 受診率



<出典> 令和2年度地域保健健康増進事業報告 (40-69歳、1年に1回)

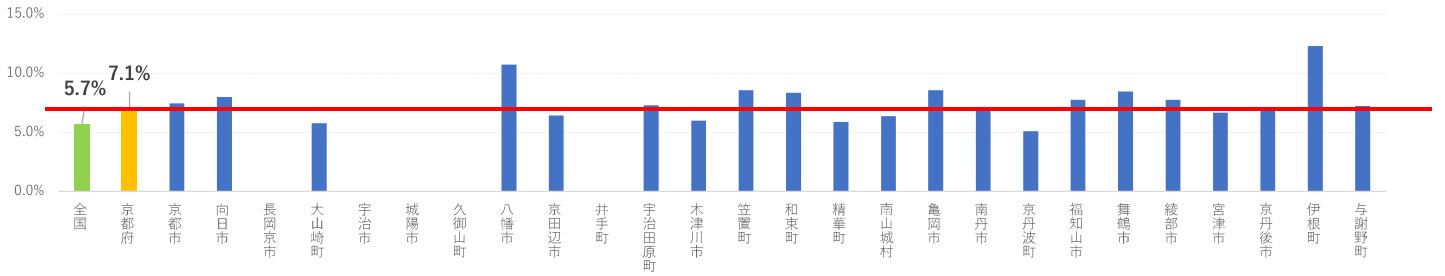
※参考資料集3 P17

60

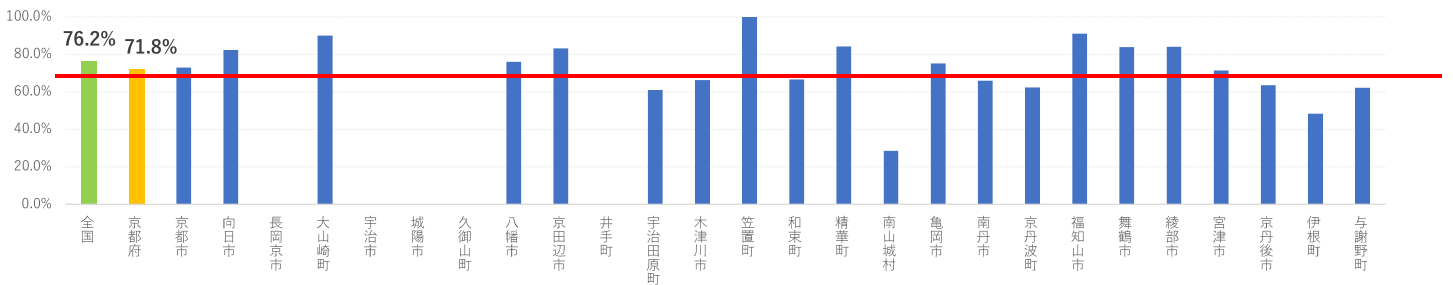
R1大腸がん検診（集団） 市町村プロセス指標①

要精検率（許容値7.0%以下）

対象受診者数 43,364人 がん発見数 65人 ※40～74歳



精検受診率（許容値70.0%以上）



< 出典 > 令和2年度地域保健健康増進事業報告

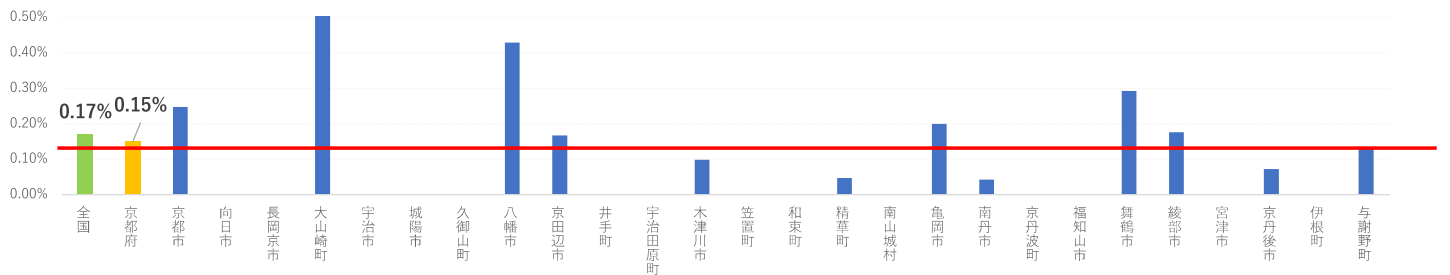
※参考資料集3 P25

61

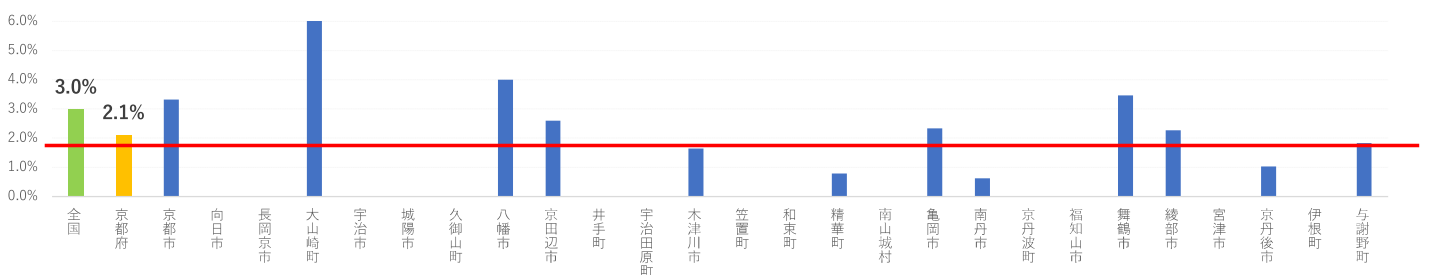
R1大腸がん検診（集団） 市町村プロセス指標②

がん発見率（許容値0.13%以上）

対象受診者数 43,364人 がん発見数 65人 ※40～74歳



陽性反応適中度（許容値1.9%以上）



< 出典 > 令和2年度地域保健健康増進事業報告

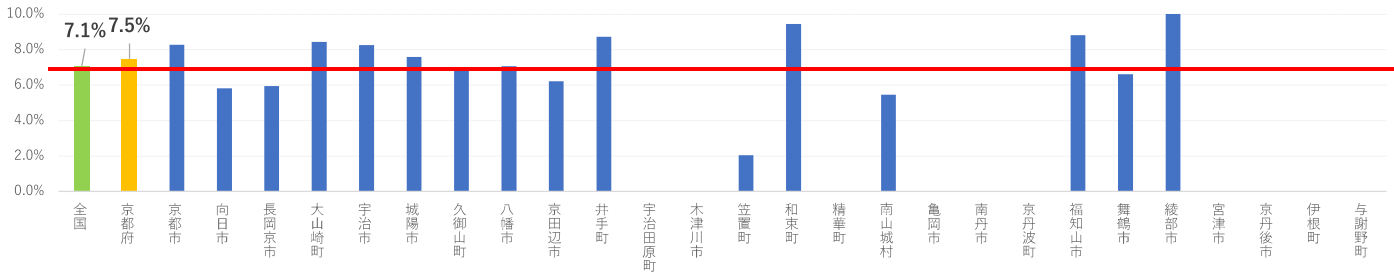
※参考資料集3 P25

62

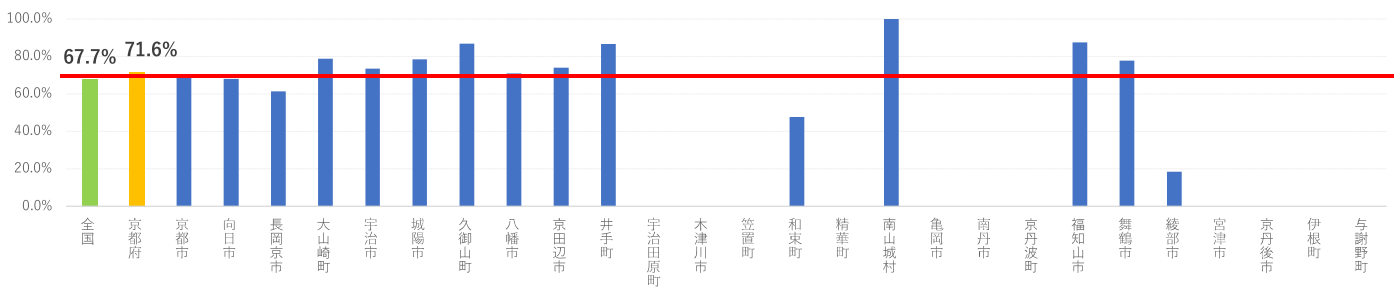
R1大腸がん検診（個別） 市町村プロセス指標①

要精検率（許容値7.0%以下）

対象受診者数 26,658人 がん発見数 73人 ※40～74歳



精検受診率（許容値70.0%以上）



< 出典 > 令和2年度地域保健健康増進事業報告

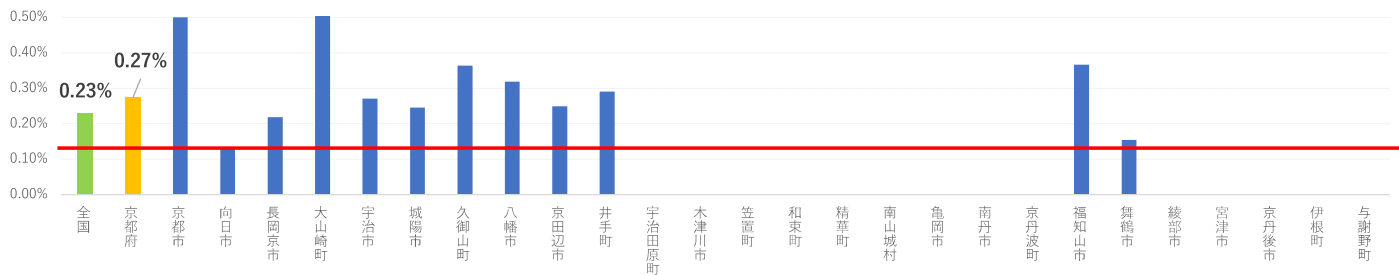
※参考資料集3 P26

63

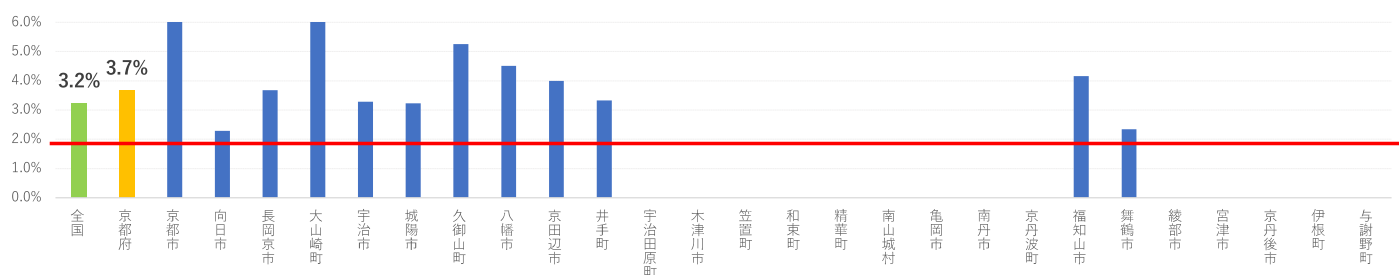
R1大腸がん検診（個別） 市町村プロセス指標②

がん発見率（許容値0.13%以上）

対象受診者数 26,658人 がん発見数 73人 ※40～74歳



陽性反応適中度（許容値1.9%以上）



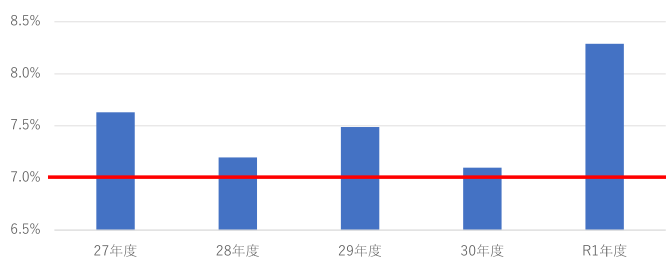
< 出典 > 令和2年度地域保健健康増進事業報告

※参考資料集3 P26

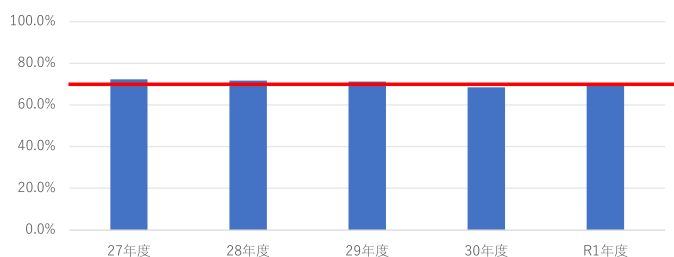
64

R1大腸がん検診 検診機関プロセス指標

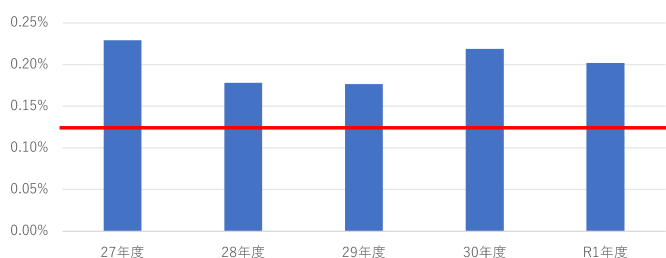
要精検率（7.0%以下）



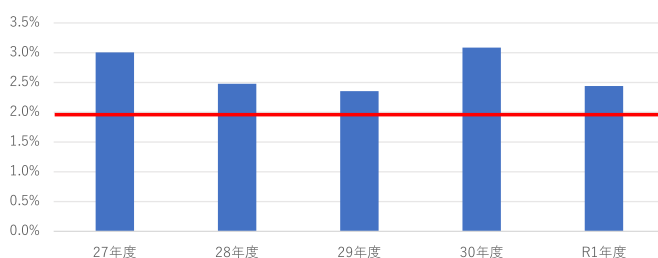
精検受診率（70.0%以上）



がん発見率（0.13%以上）



陽性反応適中度（1.9%以上）



< 出典 > 令和4年度京都府調べ

※参考資料集3 P33

65

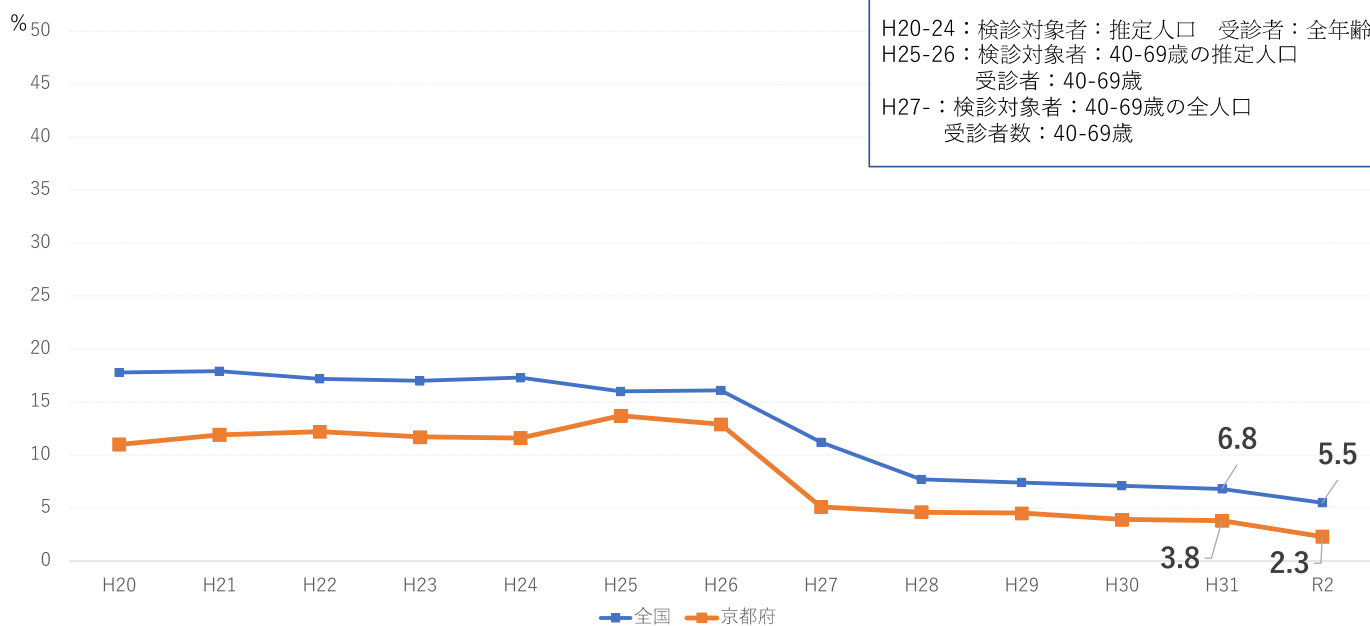
肺がん検診

項目	内容
対象者	40歳以上
検診間隔	1年に1回
検診項目	質問（医師が自ら対面により行う場合は問診）、胸部X線検査および喀痰細胞診（ただし喀痰細胞診は、原則50歳以上で喫煙指数が600以上の人のみ。過去の喫煙者も含む）
地域保健・健康増進事業報告（受診率）	40～69歳の受診者。検診対象者は、同年代の全人口。
府内の状況（R4年度）	◆集団方式 26市町村 ◆個別方式 0
R1年度受診者数とがん発見数（40～74歳）	集団方式（受診者数 56,721人 、がん発見数 17人 ） 個別方式（受診者数163人、がん発見数0人）※綾部市人間ドック分

※参考資料集3 P27

66

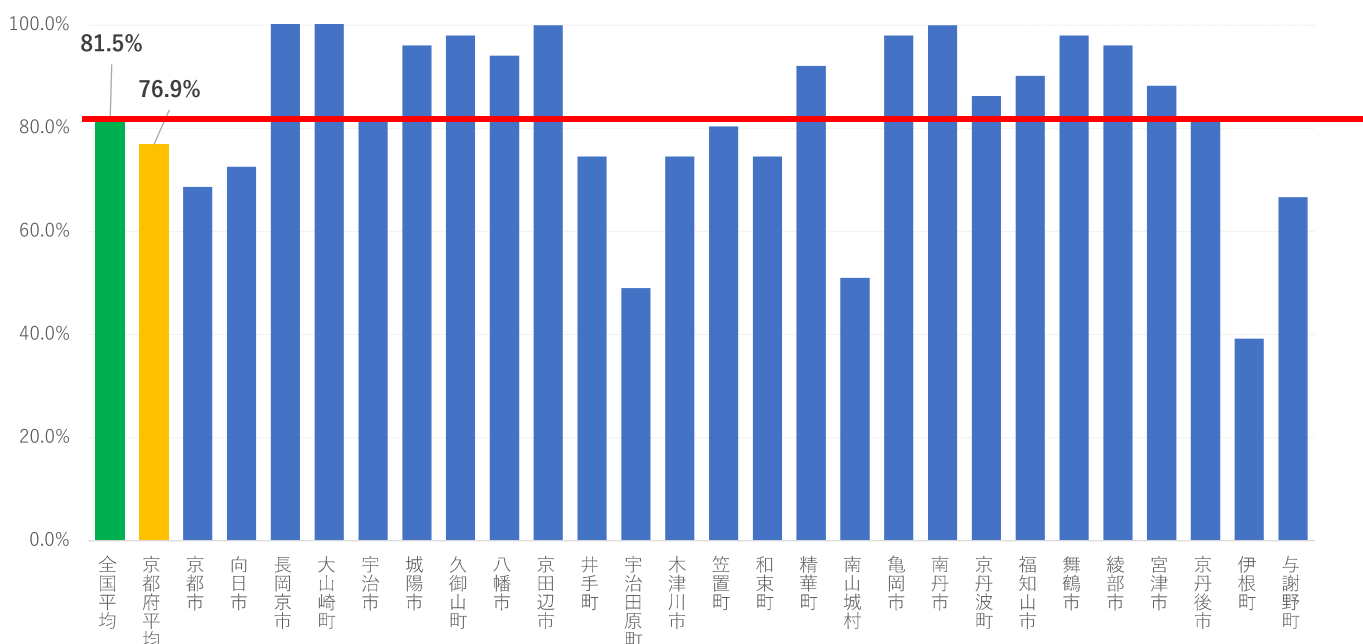
肺がん検診 受診率推移



<出典> 地域保健健康増進事業報告

67

市町村チェックリスト達成率<市町村別>肺がん(集団)

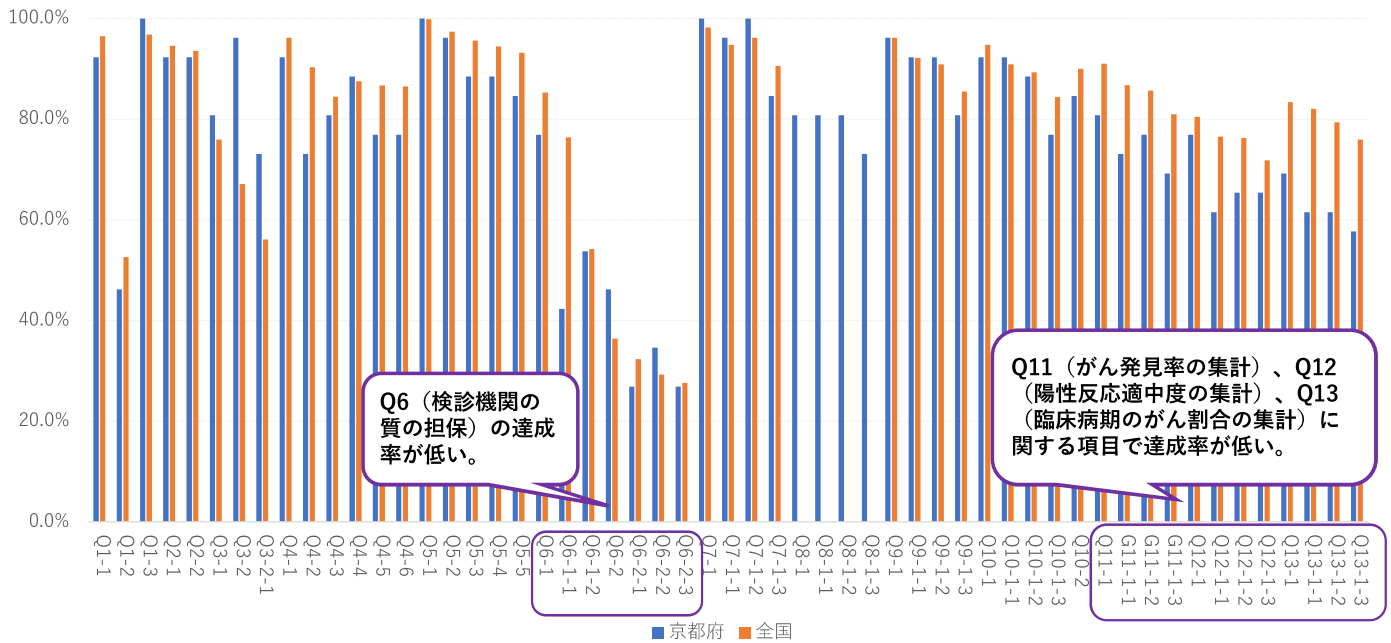


<出典> 地区町村におけるがん検診チェックリストの使用に関する実態調査

※参考資料集3 P37

68

市町村チェックリスト達成率<項目別>肺がん（集団）

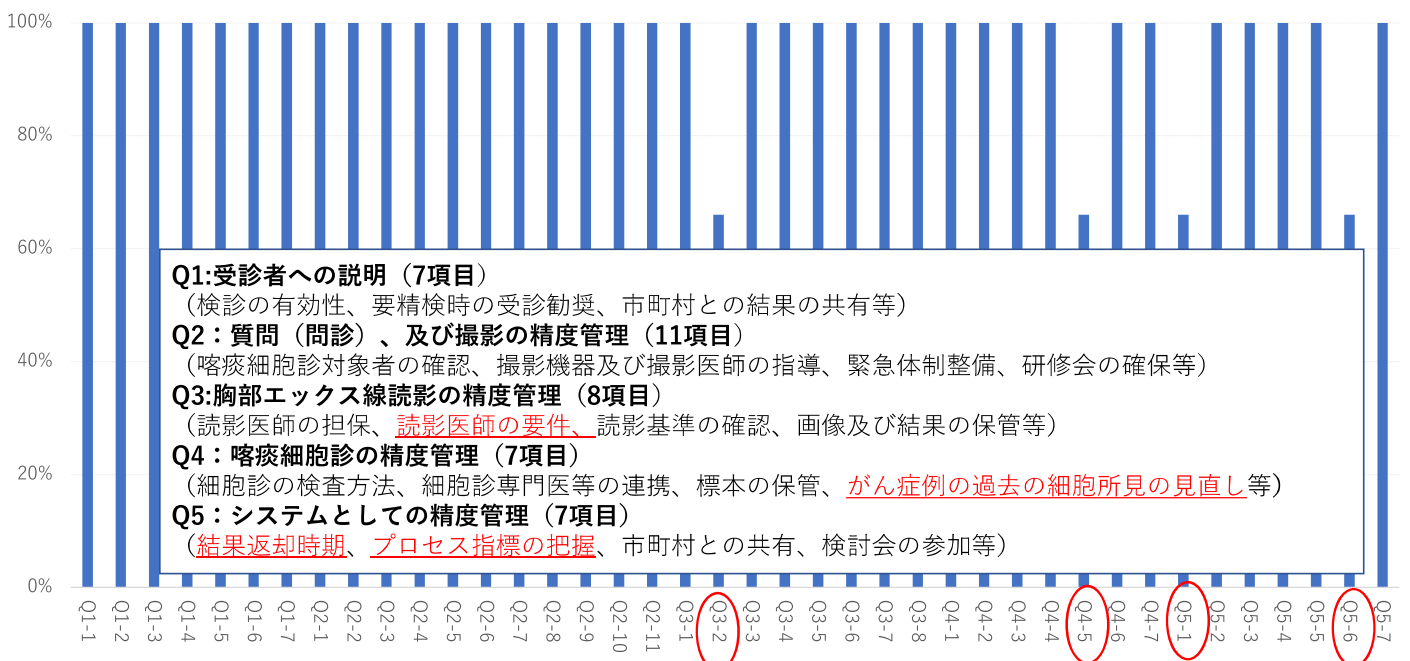


<出典> 地区町村におけるがん検診チェックリストの使用に関する実態調査 R3:N=26 R1: N=26

※参考資料集3 P39-42

69

検診機関チェックリスト達成率<項目別>肺がん検診

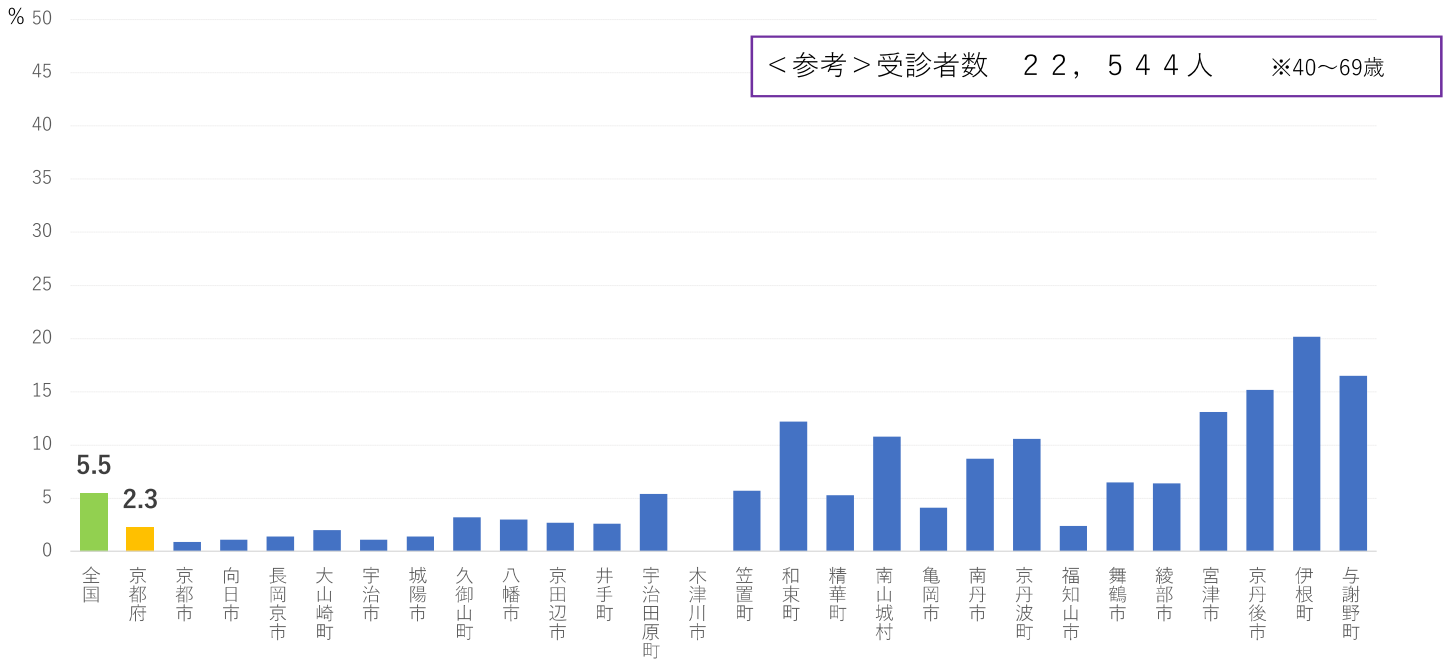


<出典> 地区町村におけるがん検診チェックリストの使用に関する実態調査（3施設）

※参考資料集3 P87-88

70

R2肺がん検診 受診率



<出典> 令和2年度地域保健健康増進事業報告 (40-69歳、1年に1回)

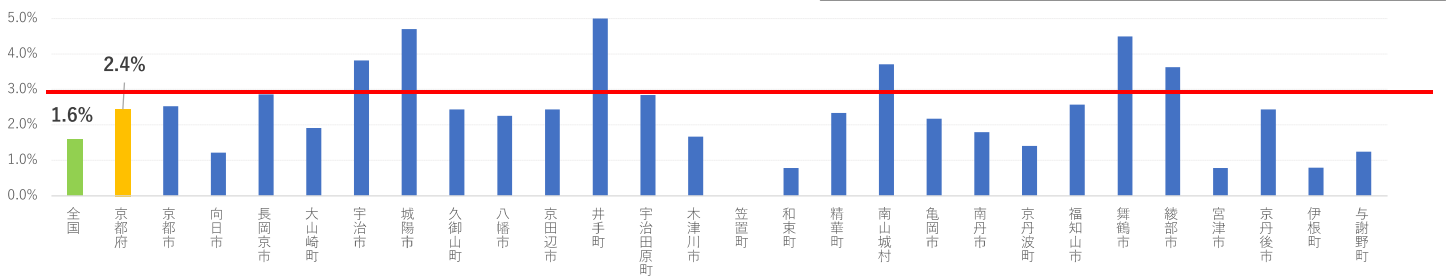
※参考資料集3 P17

71

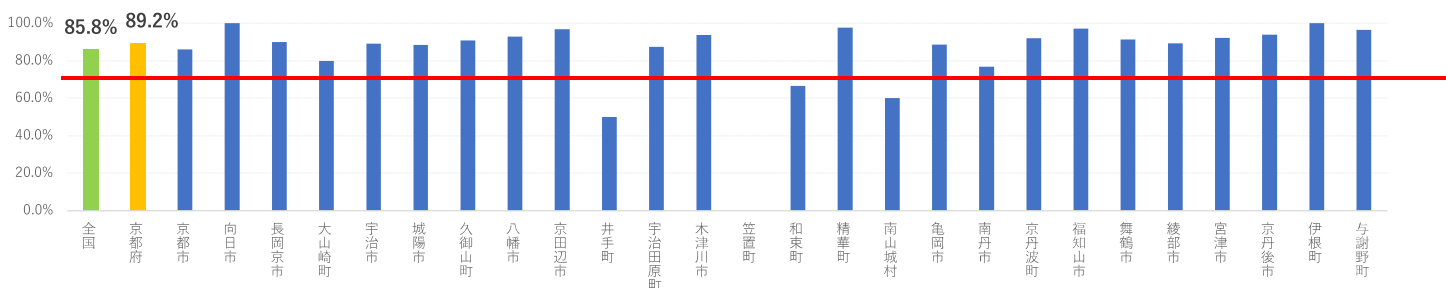
R1肺がん検診 (集団) 市町村プロセス指標①

要精検率 (許容値3.0%以下)

対象受診者数 56,721人 がん発見数 17人 ※40~74歳



精検受診率 (許容値70.0%以上)



<出典> 令和2年度地域保健健康増進事業報告

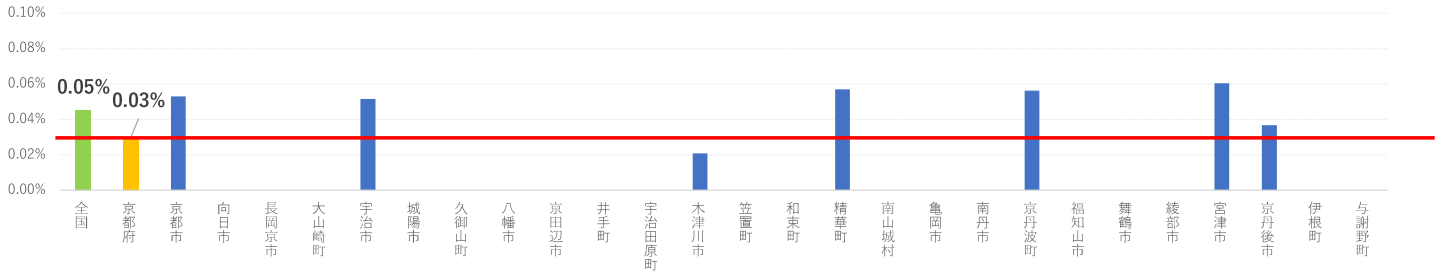
※参考資料集3 P27

72

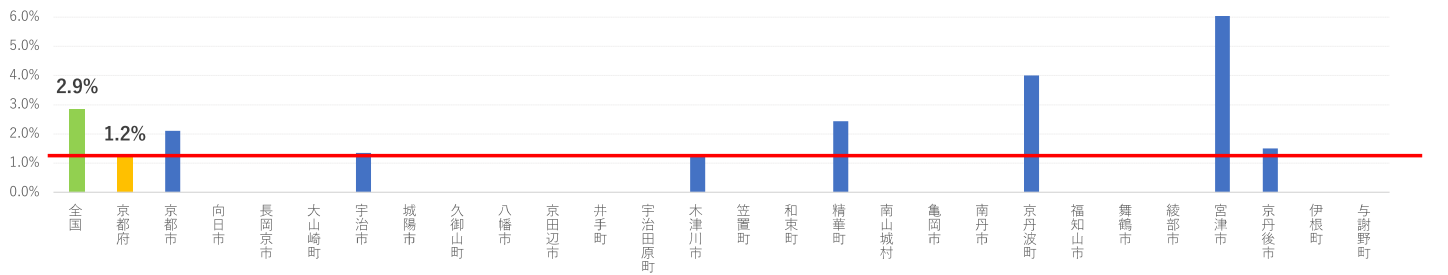
R1肺がん検診（集団） 市町村プロセス指標②

がん発見率（許容値0.03%以上）

対象受診者数 56,721人 がん発見数 17人 ※40~74歳



陽性反応適中度（許容値1.3%以上）



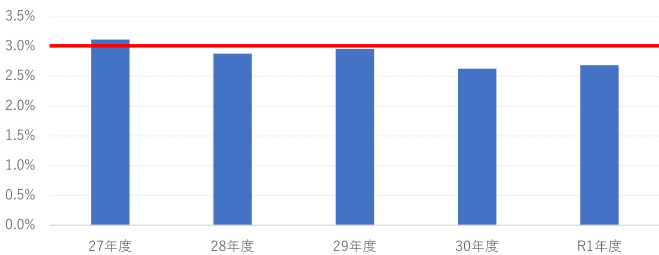
< 出典 > 令和2年度地域保健健康増進事業報告

※参考資料集3 P27

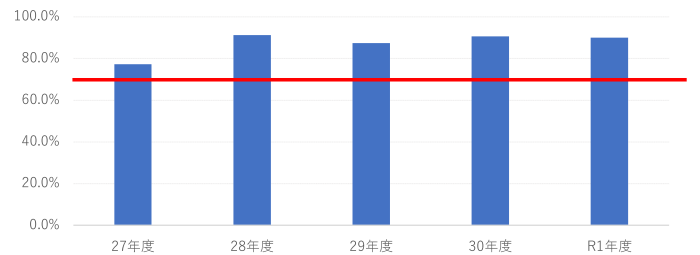
73

R1肺がん検診 検診機関プロセス指標

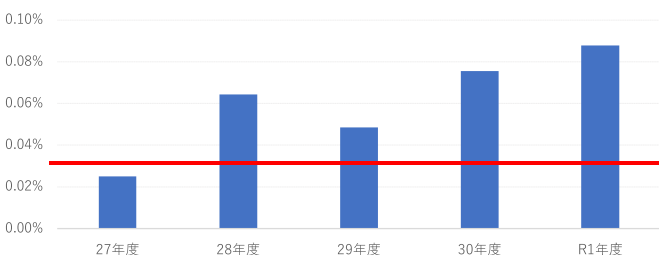
要精検率（許容値3.0%以下）



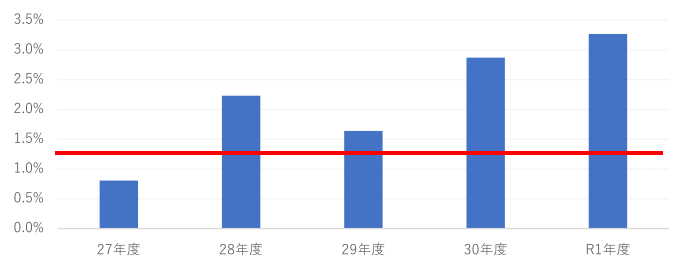
精検受診率（許容値70.0%以上）



がん発見率（許容値0.03%以上）



陽性反応適中度（許容値1.3%以上）



< 出典 > 令和4年度京都府調べ

※参考資料集3 P34

74

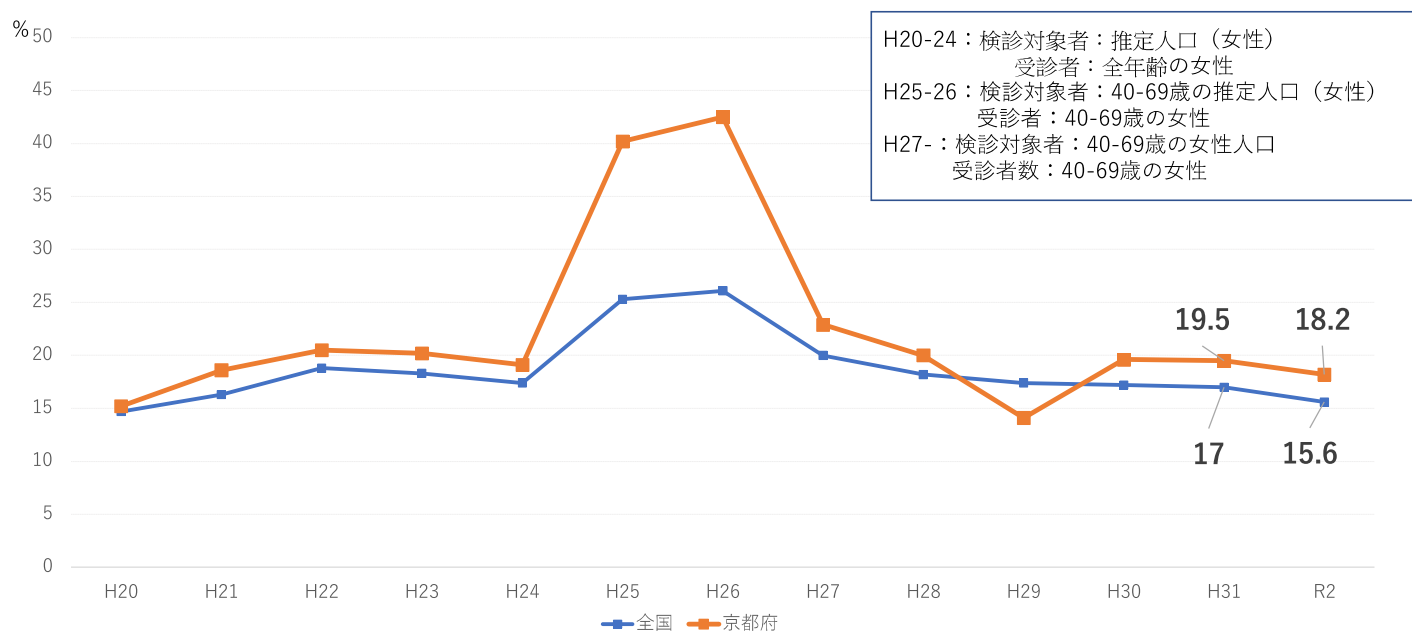
乳がん検診

項目	内容
対象者	40歳以上の女性
検診間隔	2年に1回
検診項目	質問（医師が自ら対面により行う場合は問診）および乳房X線検査（マンモグラフィ）
地域保健・健康増進事業報告（受診率）	40～69歳の女性受診者。検診対象者は、同年代の全人口。
府内の状況（R4年度）	◆集団方式 17市町村 ◆個別方式 23市町村
R1年度受診者数とがん発見数（40～74歳）	集団方式（受診者数 17,390 人、がん発見数 42 人） 個別方式（受診者数 22,369 人、がん発見数 71 人）

※参考資料集3 P29-30

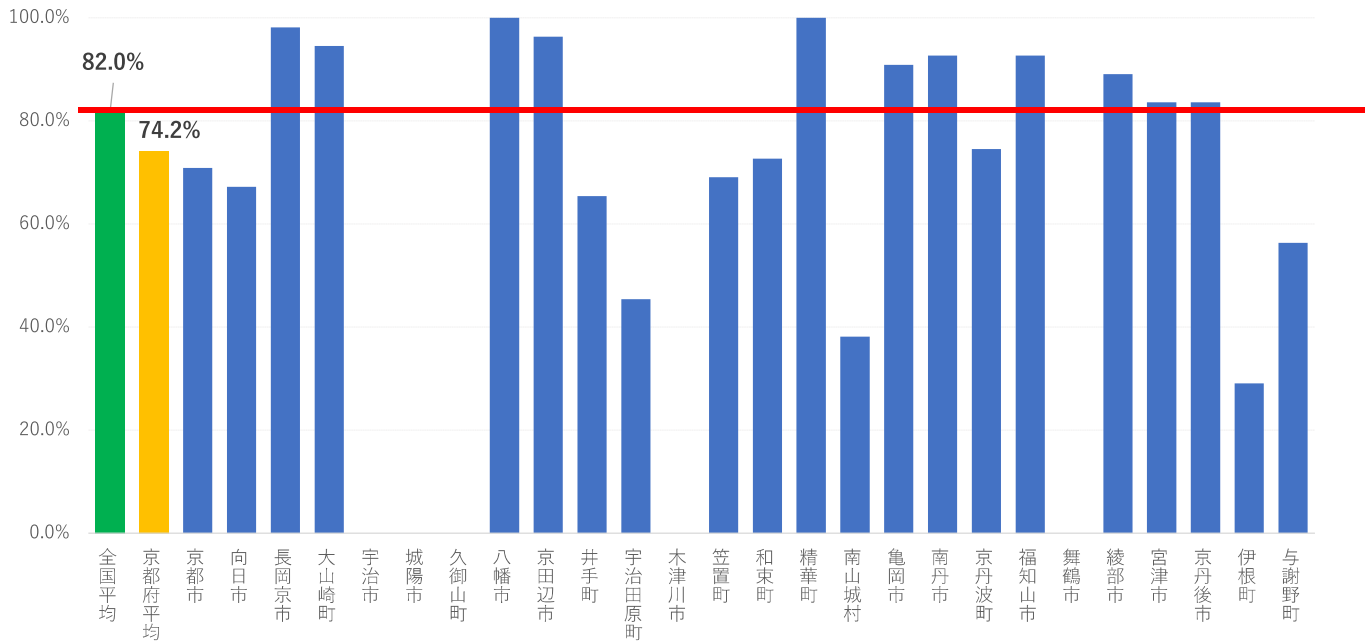
75

乳がん検診 受診率推移



H20-24：検診対象者：推定人口（女性）
受診者：全年齢の女性
H25-26：検診対象者：40-69歳の推定人口（女性）
受診者：40-69歳の女性
H27-：検診対象者：40-69歳の女性人口
受診者数：40-69歳の女性

市町村チェックリスト達成率＜市町村別＞乳がん（集団）

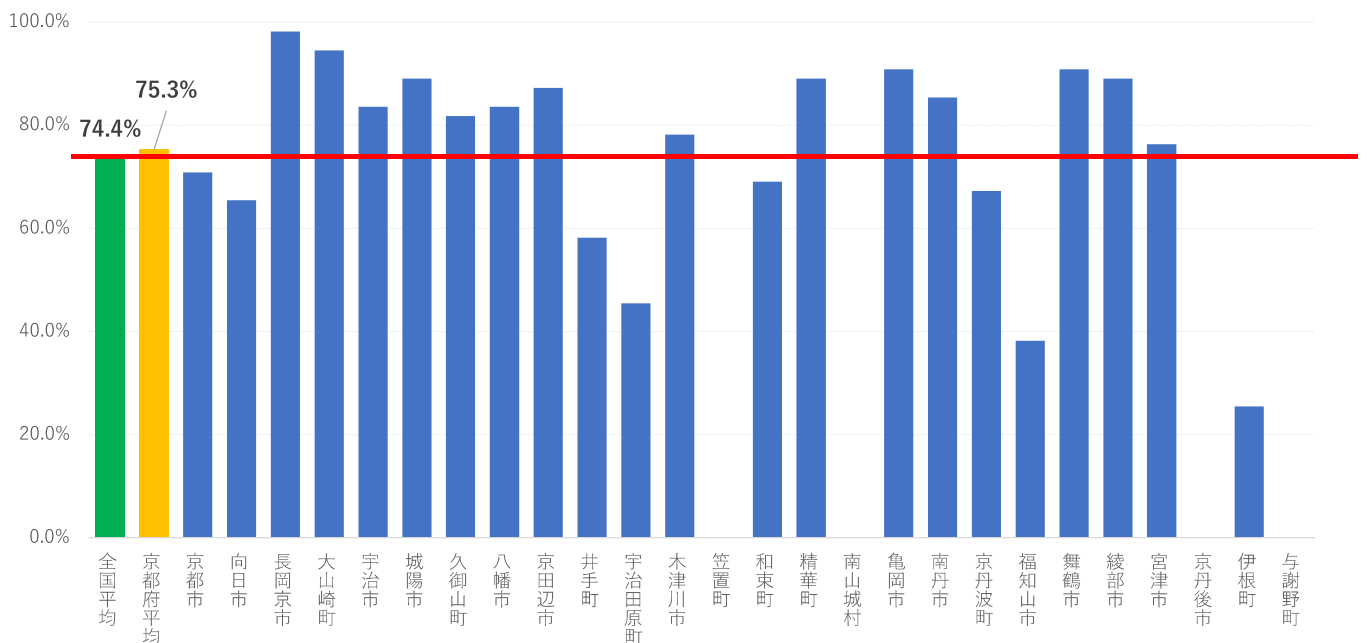


＜出典＞地区町村におけるがん検診チェックリストの使用に関する実態調査

※参考資料集3 P37

77

市町村チェックリスト達成率＜市町村別＞乳がん（個別）

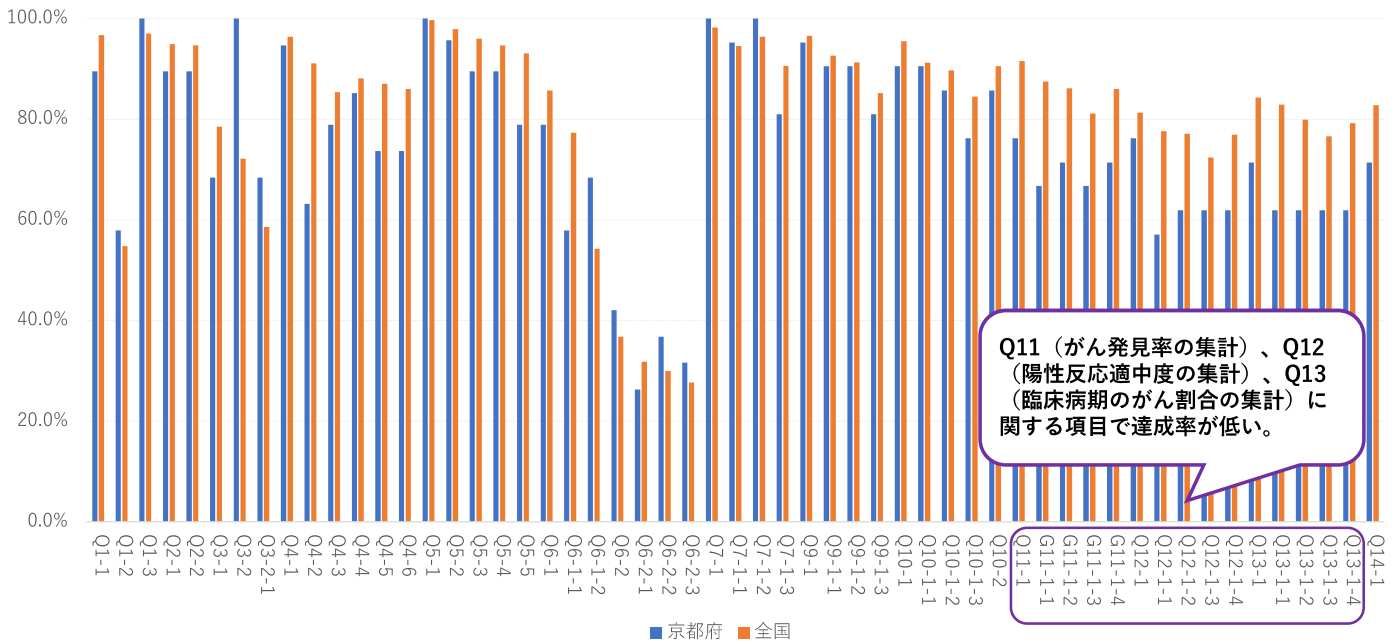


＜出典＞地区町村におけるがん検診チェックリストの使用に関する実態調査

※参考資料集3 P37

78

市町村チェックリスト達成率<項目別>乳がん（集団）

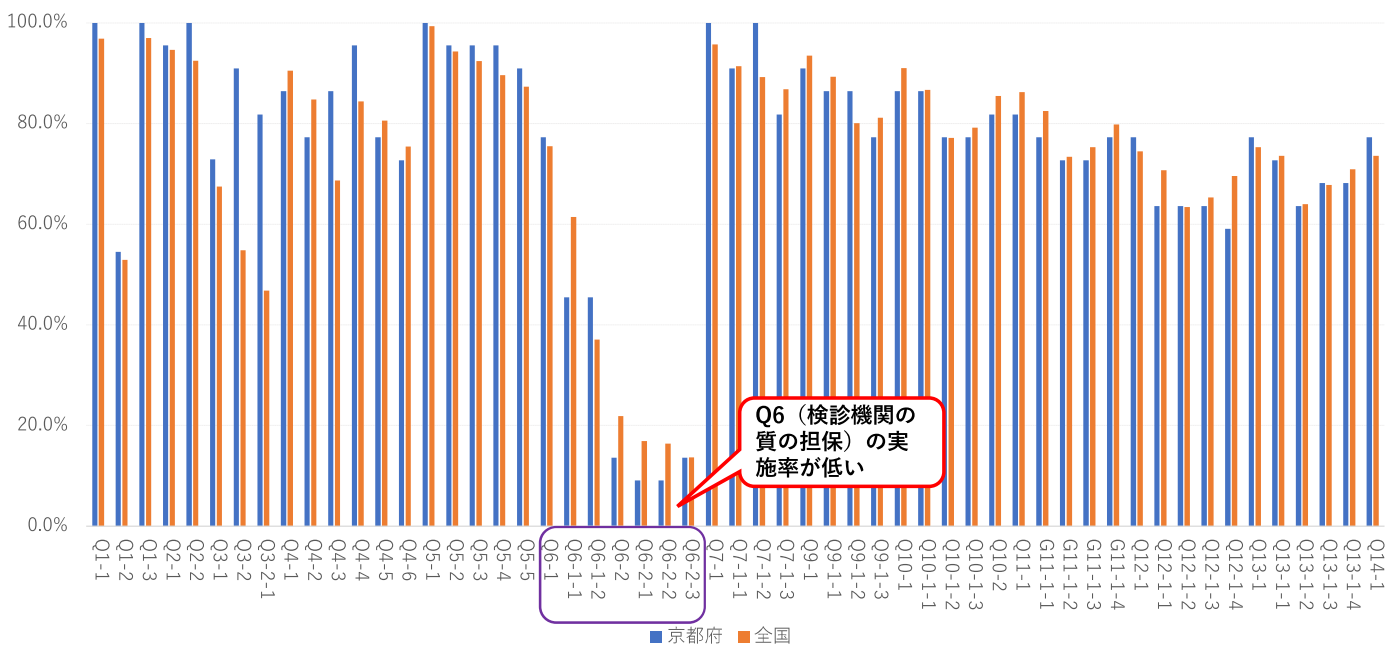


<出典> 地区町村におけるがん検診チェックリストの使用に関する実態調査 R3:N=19 R1: N=21

※参考資料集3 P39-42

79

市町村チェックリスト達成率<項目別>乳がん（個別）

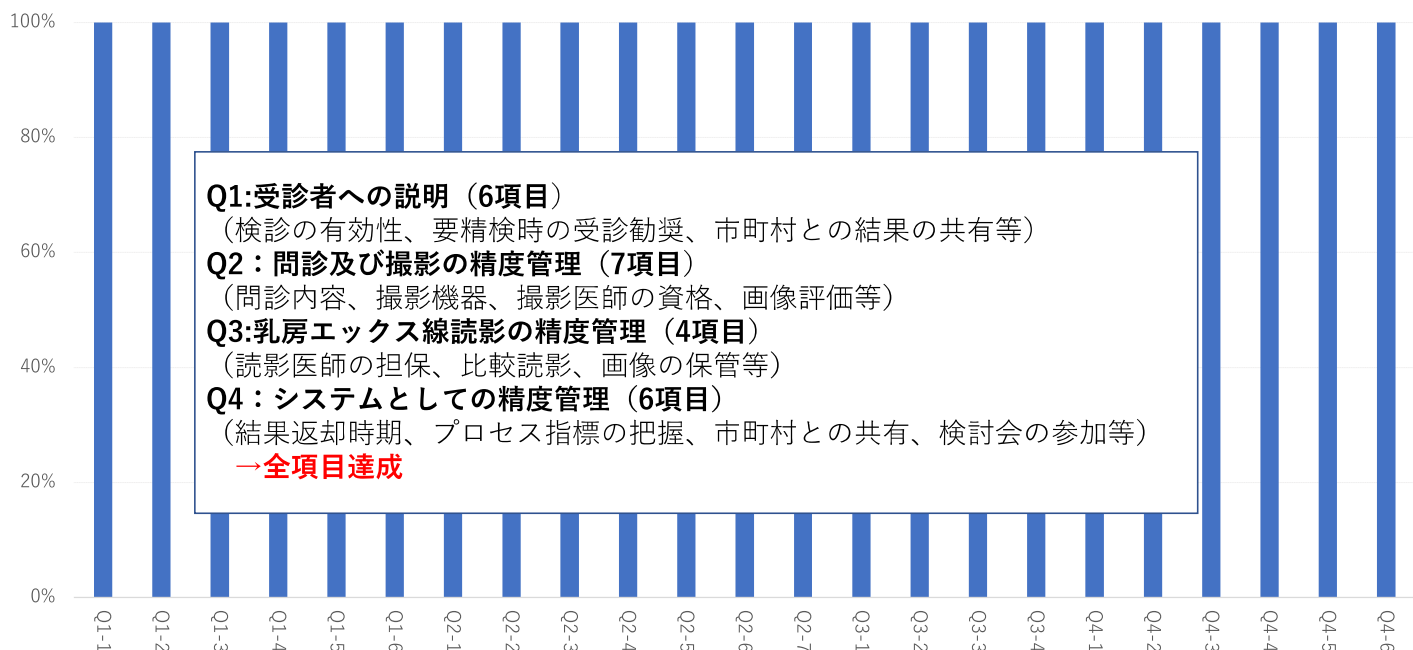


<出典> 地区町村におけるがん検診チェックリストの使用に関する実態調査 R3:N=22 R1: N=22

※参考資料集3 P43-46

80

検診機関チェックリスト達成率<項目別>乳がん検診

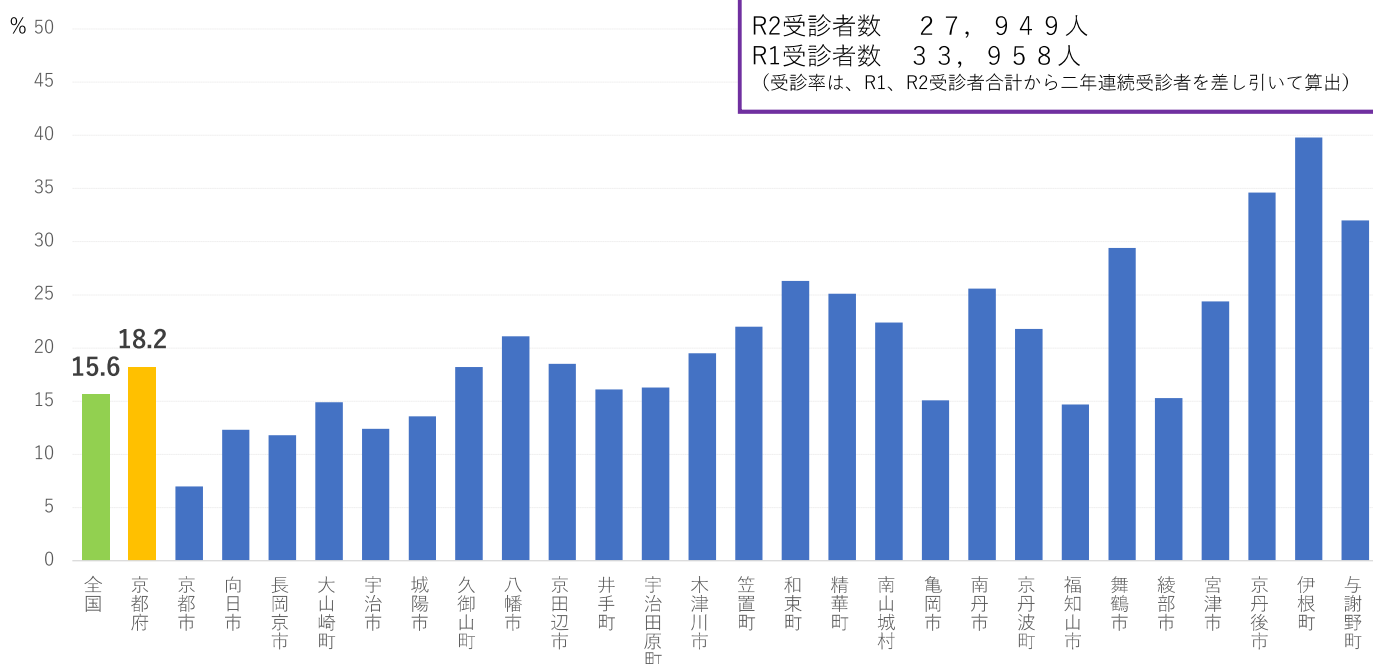


<出典>地区町村におけるがん検診チェックリストの使用に関する実態調査 (2施設)

※参考資料集3 P91-92

81

R2乳がん検診 受診率



R2受診者数 27,949人

R1受診者数 33,958人

(受診率は、R1、R2受診者合計から二年連続受診者を差し引いて算出)

<出典>令和2年度地域保健健康増進事業報告 (40-69歳、2年に1回)

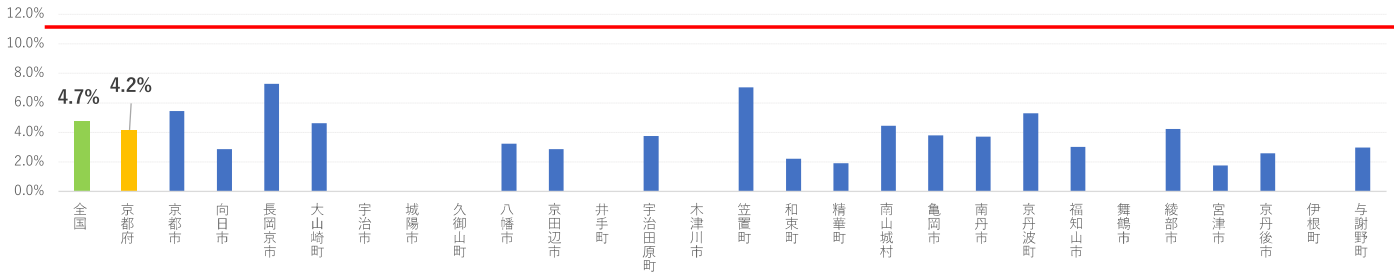
※参考資料集3 P17

82

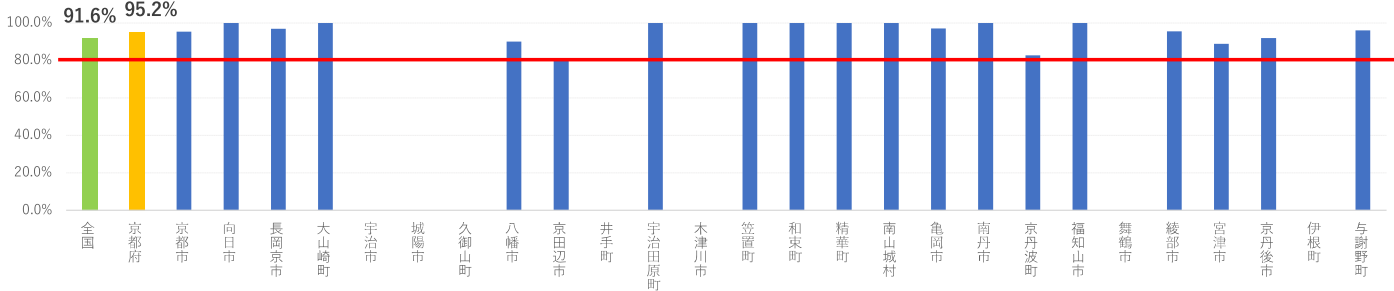
R1乳がん検診（集団） 市町村プロセス指標①

要精検率（許容値11.0%以下）

対象受診者数 17,390人 がん発見数 42人 ※40～74歳



精検受診率（許容値80.0%以上）



< 出典 > 令和2年度地域保健健康増進事業報告

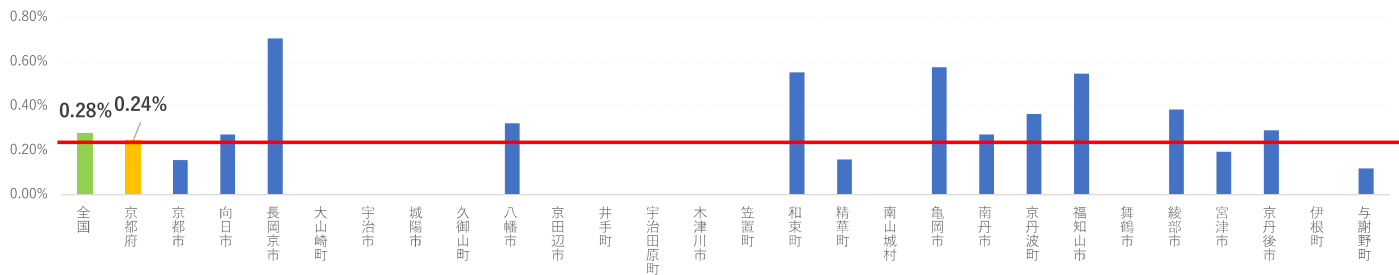
※参考資料集3 P29

83

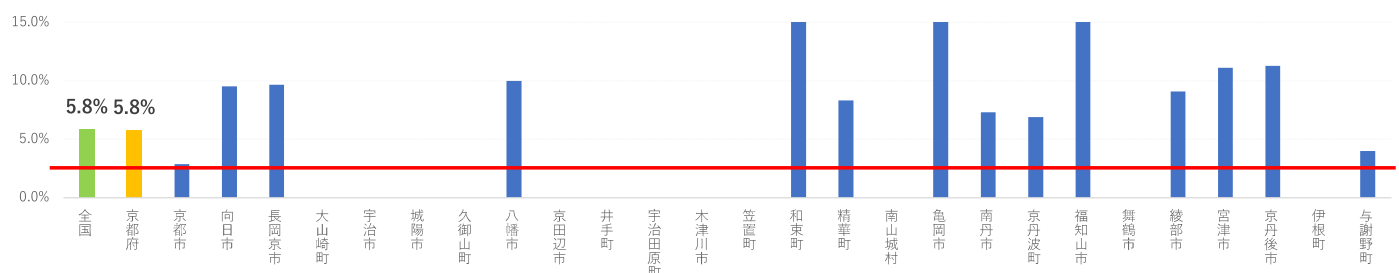
R1乳がん検診（集団） 市町村プロセス指標②

がん発見率（許容値0.23%以上）

対象受診者数 17,390人 がん発見数 42人 ※40～74歳



陽性反応適中度（許容値2.5%以上）



< 出典 > 令和2年度地域保健健康増進事業報告

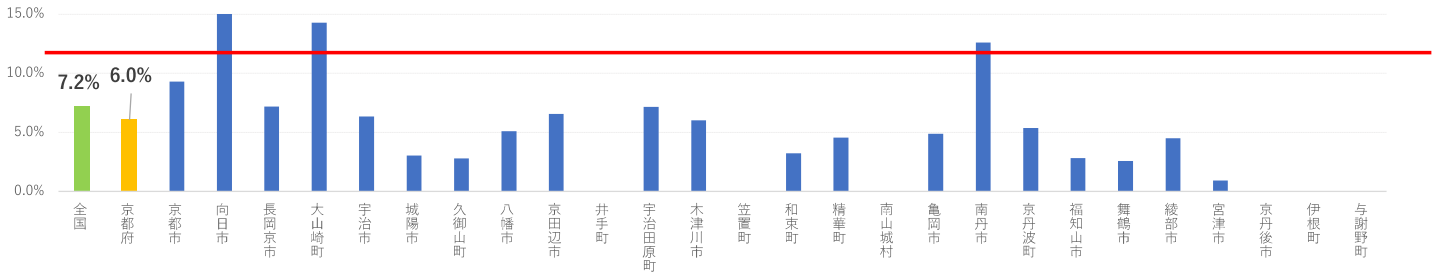
※参考資料集3 P29

84

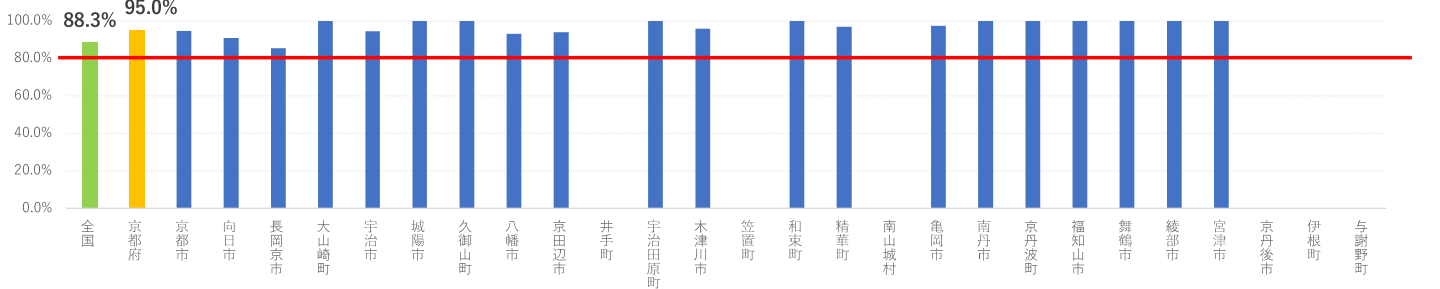
R1乳がん検診（個別） 市町村プロセス指標①

要精検率（許容値11.0%以下）

対象受診者数 22,369人 がん発見数 71人 ※40～74歳



精検受診率（許容値80.0%以上）



< 出典 > 令和2年度地域保健健康増進事業報告

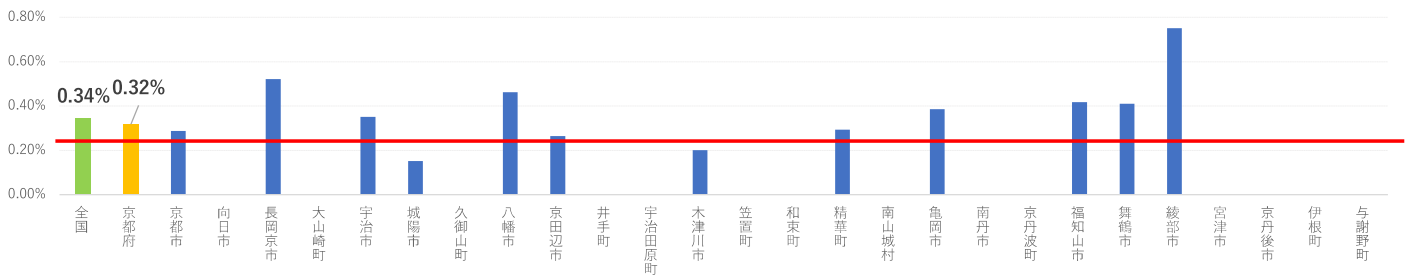
※参考資料集3 P30

85

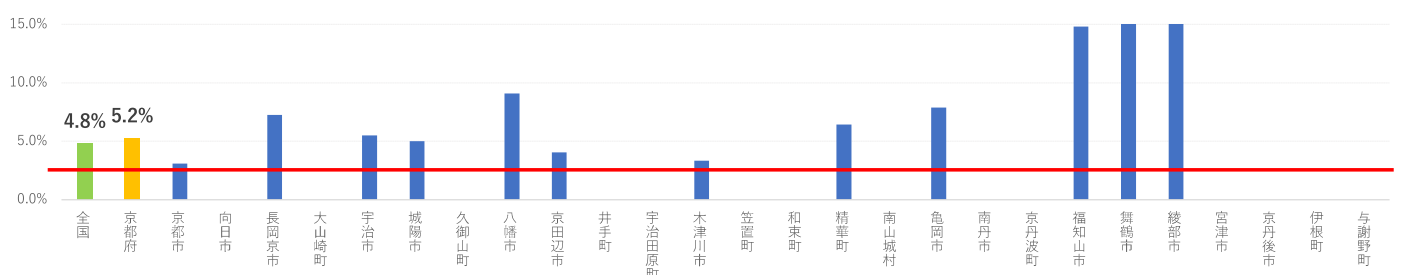
R1乳がん検診（個別） 市町村プロセス指標②

がん発見率（許容値0.23%以上）

対象受診者数 22,369人 がん発見数 71人 ※40～74歳



陽性反応適中度（許容値2.5%以上）



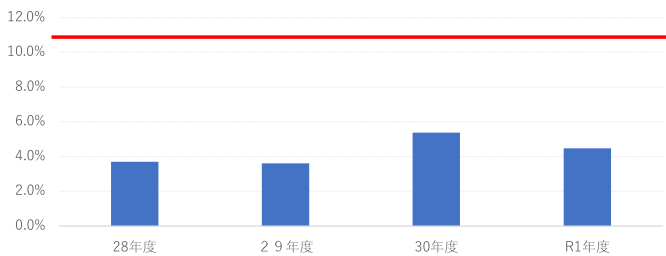
< 出典 > 令和2年度地域保健健康増進事業報告

※参考資料集3 P30

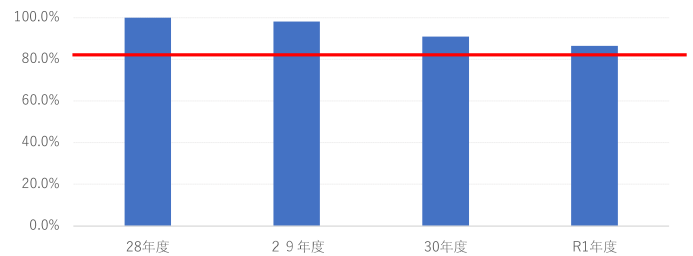
86

R1乳がん検診 検診機関プロセス指標 ※マンモグラフィ単独のみ

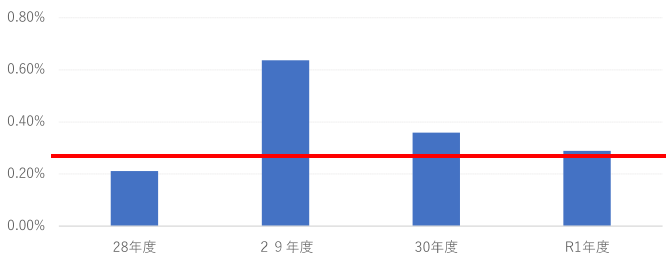
要精検率（許容値11.0%以下）



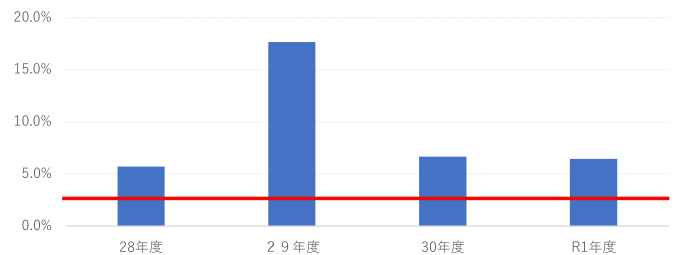
精検受診率（許容値80.0%以上）



がん発見率（許容値0.23%以上）



陽性反応適中度（許容値2.5%以上）



<出典>令和4年度京都府調べ

※参考資料集3 P34

87

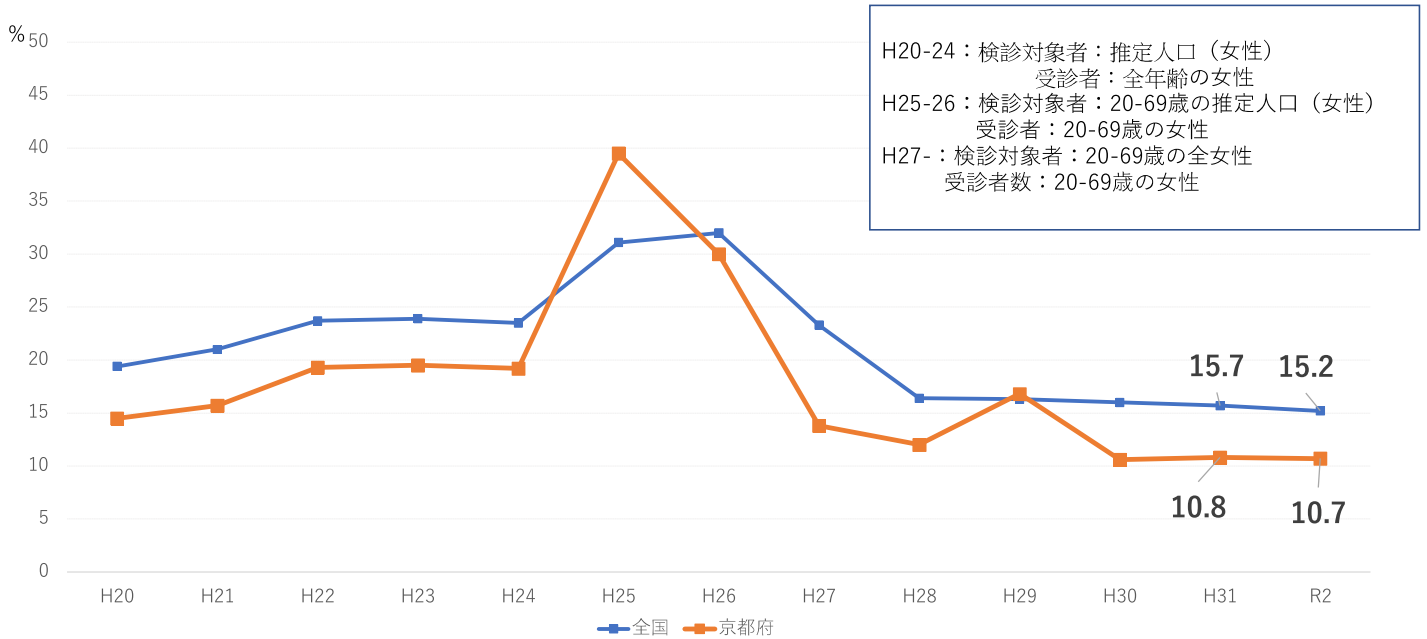
子宮頸がん検診

項目	内容
対象者	20歳以上
検診間隔	2年に1回
検診項目	問診、視診、子宮頸部の細胞診および内診
地域保健・健康増進事業報告（受診率）	20～69歳の女性受診者。検診対象者は、同年代の全人口。
府内の状況（R4年度）	◆集団方式 13市町村 ◆個別方式 25市町村
R1年度受診者数とがん発見数（20～74歳）	集団方式（受診者数 9,793 人、がん発見数 1 人） 個別方式（受診者数 42,249 人、がん発見数 7 人）

※参考資料集3 P31-32

88

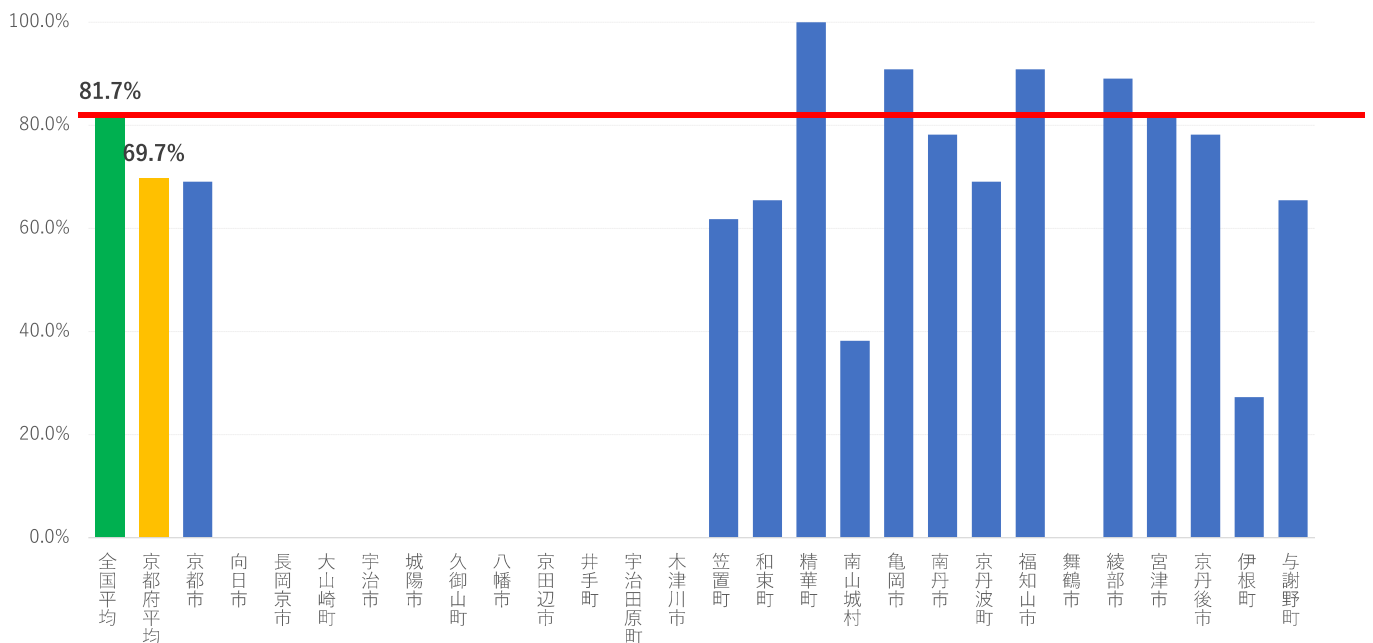
子宮頸がん検診 受診率推移



< 出典 > 地域保健健康増進事業報告

89

市町村チェックリスト達成率<市町村別>子宮頸がん（集団）

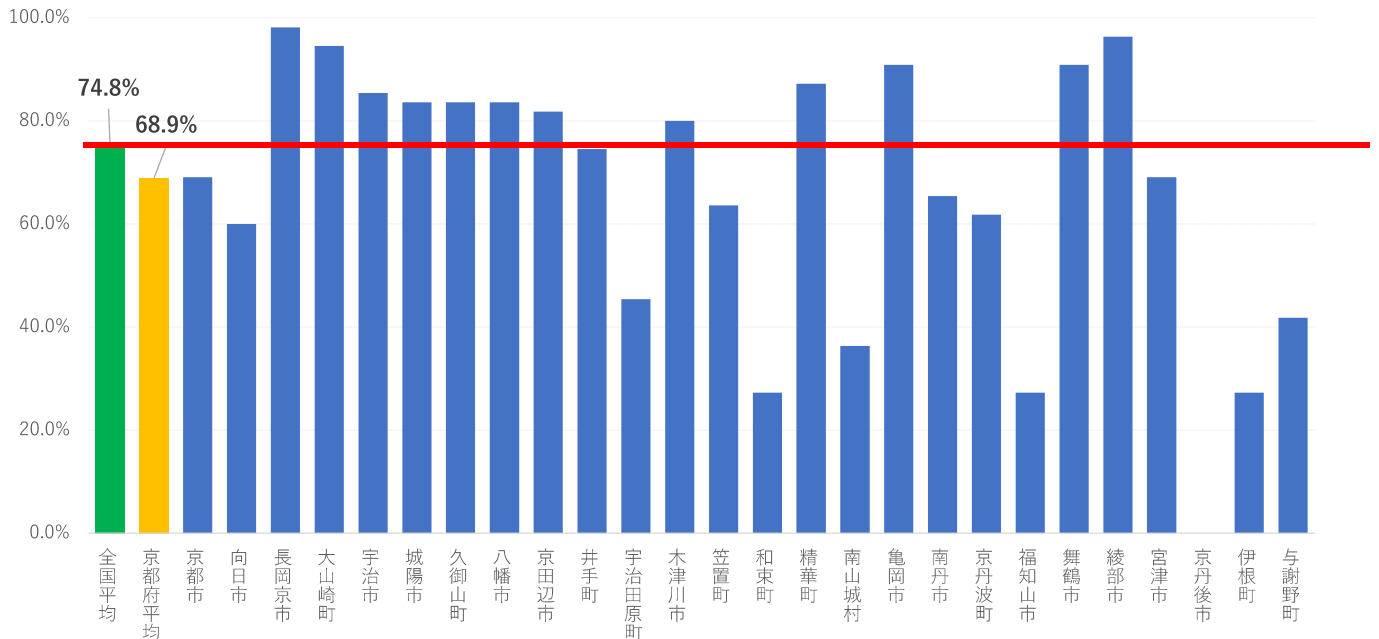


< 出典 > 地区町村におけるがん検診チェックリストの使用に関する実態調査

※参考資料集3 P37

90

市町村チェックリスト達成率<市町村別>子宮頸がん（個別）

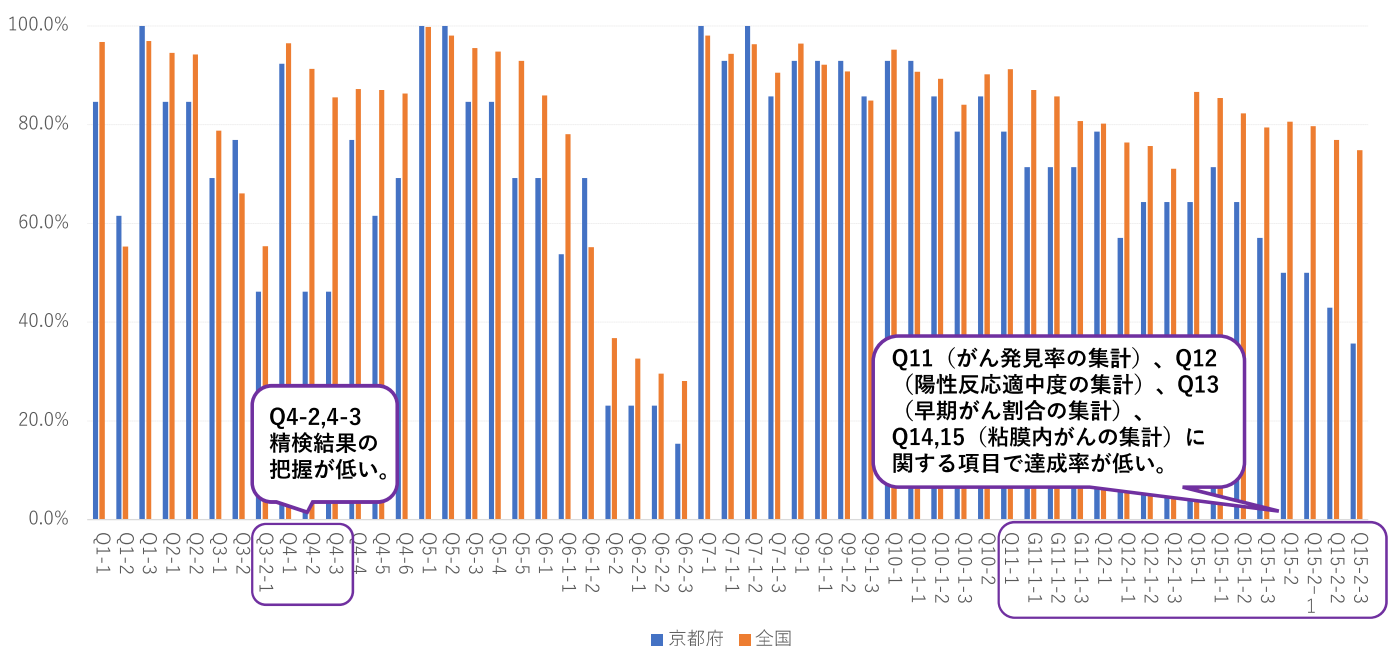


<出典> 地区町村におけるがん検診チェックリストの使用に関する実態調査

※参考資料集3 P37

91

市町村チェックリスト達成率<項目別>子宮頸がん（集団）

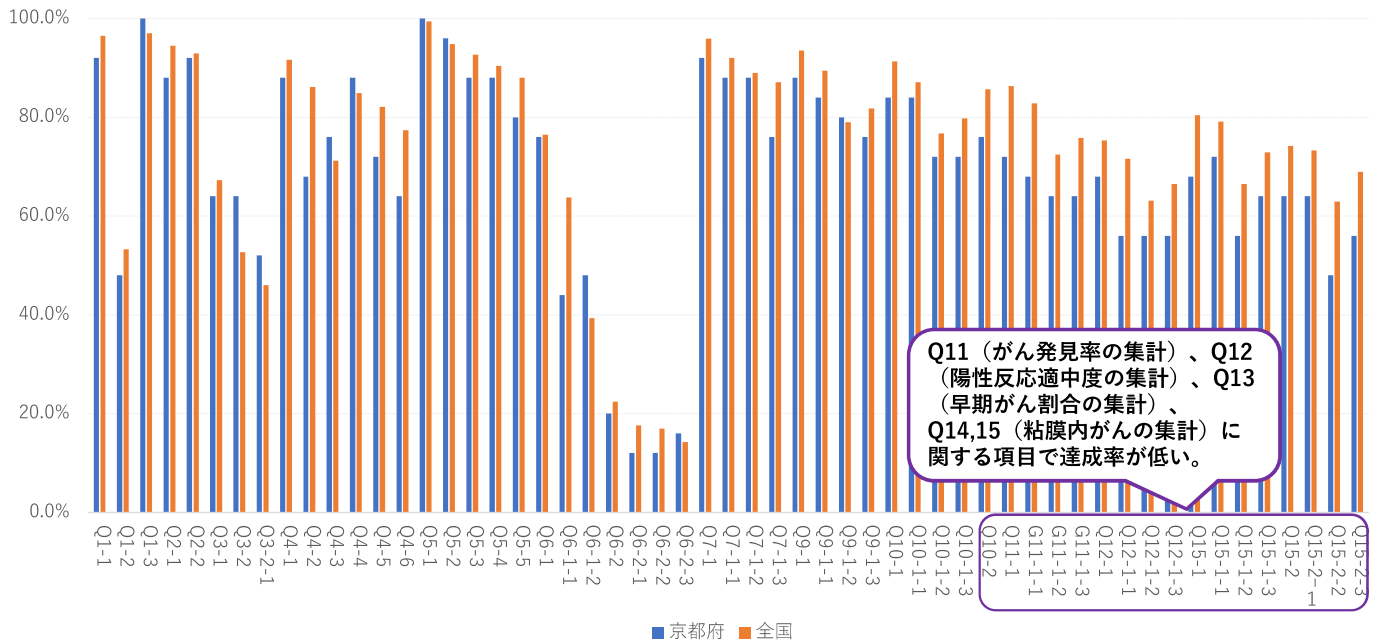


<出典> 地区町村におけるがん検診チェックリストの使用に関する実態調査 R3:N=13 R1: N=14

※参考資料集3 P39-42

92

市町村チェックリスト達成率<項目別>子宮頸がん(個別)

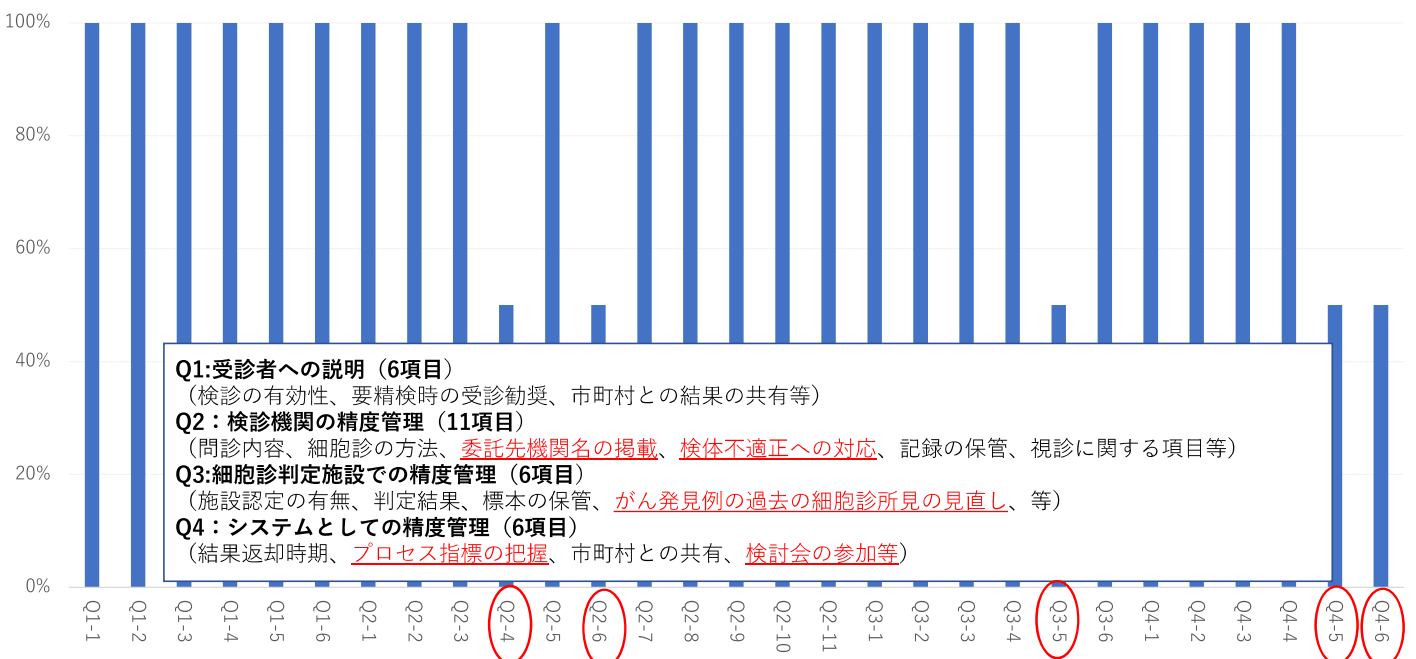


<出典> 地区町村におけるがん検診チェックリストの使用に関する実態調査 R3:N=25 R1: N=25

※参考資料集3 P43-46

93

検診機関チェックリスト達成率<項目別>子宮頸がん検診

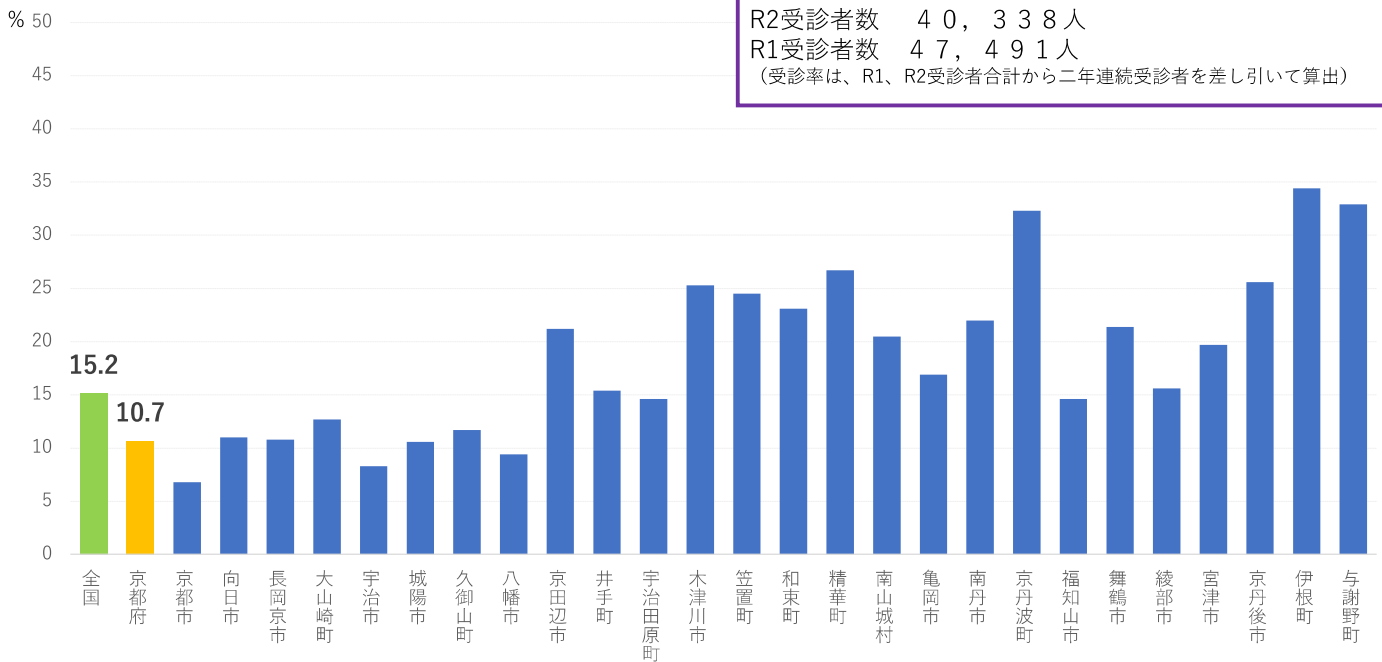


<出典> 地区町村におけるがん検診チェックリストの使用に関する実態調査 (2施設)

※参考資料集3 P93-94

94

R2子宮頸がん検診 受診率



<出典> 令和2年度地域保健健康増進事業報告 (40-69歳、2年に1回)

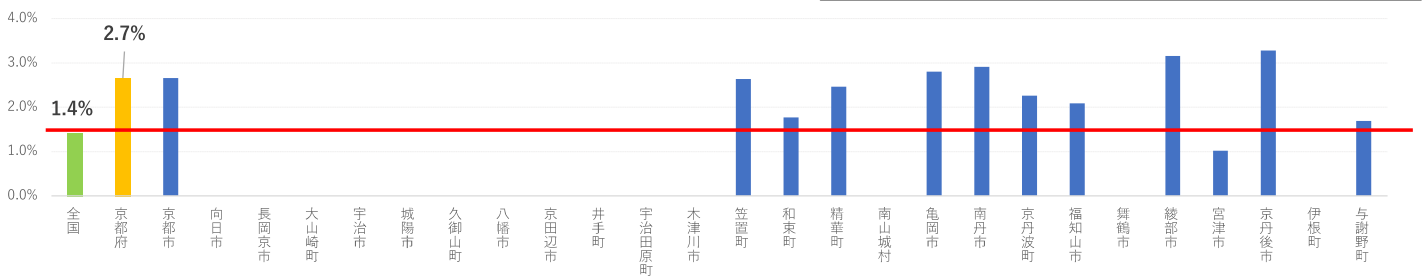
※参考資料集3 P17

95

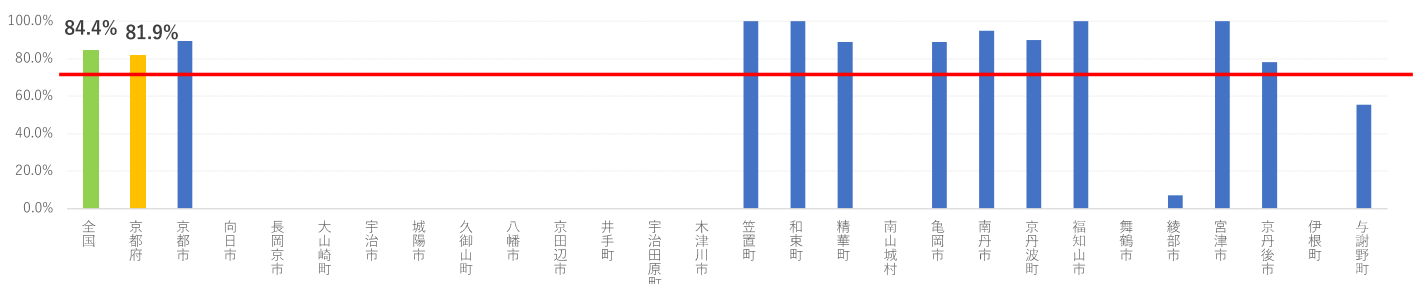
R1子宮頸がん検診 (集団) 市町村プロセス指標①

要精検率 (許容値1.4%以下)

対象受診者数 9,793人 がん発見数 1人 ※20~74歳



精検受診率 (許容値70.0%以上)



<出典> 令和2年度地域保健健康増進事業報告

※参考資料集3 P31

96

R1子宮頸がん検診（集団） 市町村プロセス指標②

がん発見率（許容値0.05%以上）

対象受診者数 9,793人 がん発見数 1人 ※20～74歳



陽性反応適中度（許容値4.0%以上）



< 出典 > 令和2年度地域保健健康増進事業報告

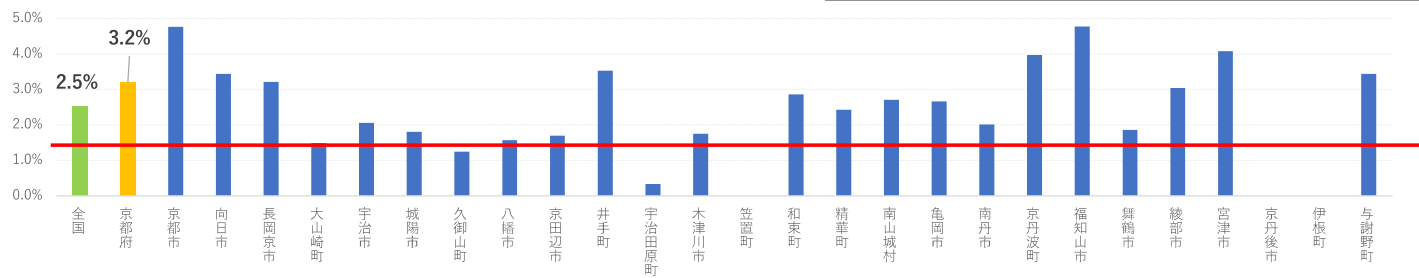
※参考資料集3 P31

97

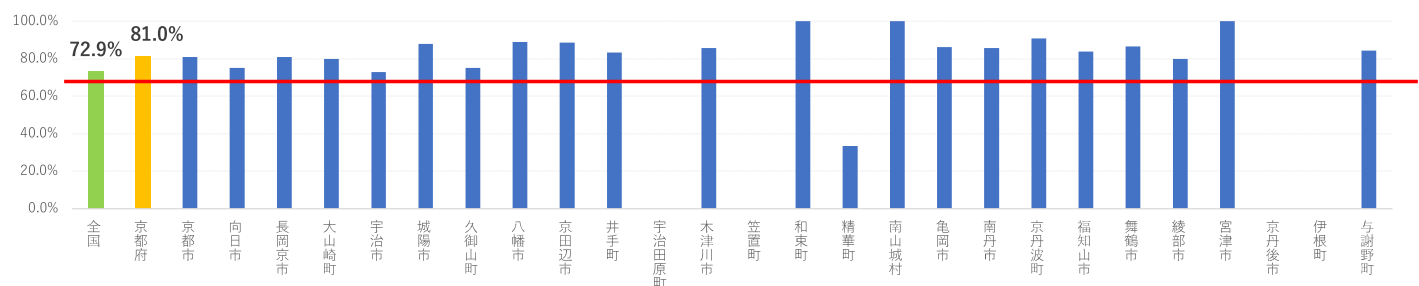
R1子宮頸がん検診（個別） 市町村プロセス指標①

要精検率（許容値1.4%以下）

対象受診者数 42,249人 がん発見数 7人 ※20～74歳



精検受診率（許容値70.0%以上）



< 出典 > 令和2年度地域保健健康増進事業報告

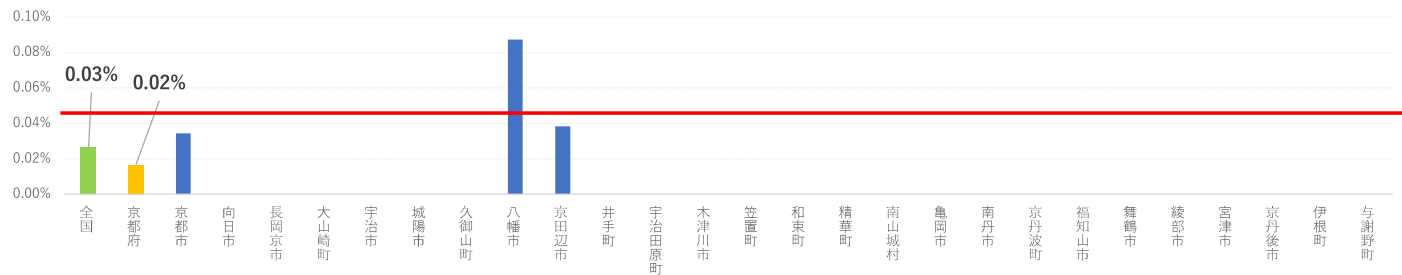
※参考資料集3 P32

98

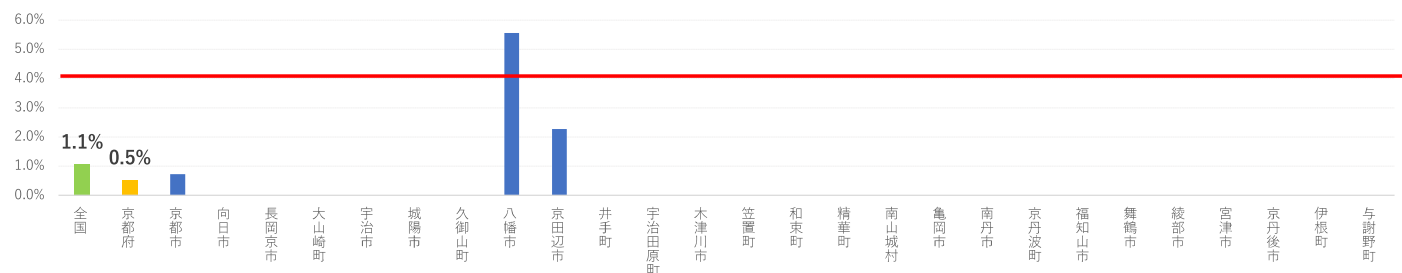
R1乳がん検診（個別） 市町村プロセス指標②

がん発見率（許容値0.05%以上）

対象受診者数 42,249人 がん発見数 7人 ※20～74歳



陽性反応適中度（許容値4.0%以上）



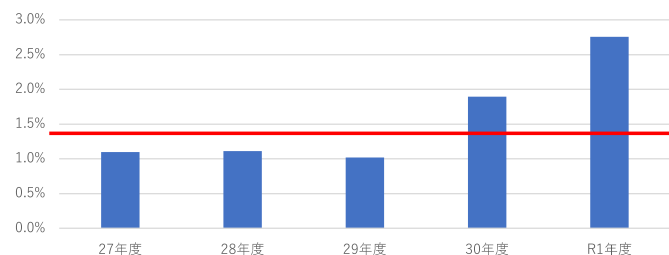
< 出典 > 令和2年度地域保健健康増進事業報告

※参考資料集3 P32

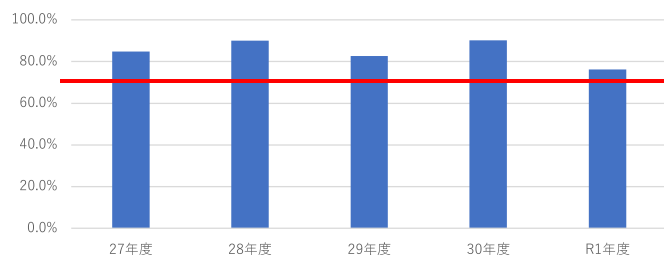
99

R1子宮頸がん検診 検診機関プロセス指標

要精検率（許容値1.4%以下）



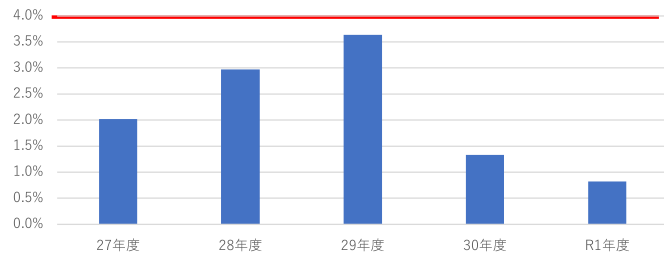
精検受診率（許容値70.0%以上）



がん発見率（許容値0.05%以上）



陽性反応適中度（許容値4.0%以上）



< 出典 > 令和4年度京都府調べ

※参考資料集3 P35

100

R3京都府がん検診の実施状況調査結果①（国立がん研究センター実施）

R3年度	検査方法		検査方式		対象年齢				間隔
			集団	個別	20歳以上	30歳以上	40歳以上	50歳以上	
胃がん	胃X線検査	26	25	1	0	0	26		3
	胃内視鏡	3	0	3	0	0	1	2	
肺がん	胸部X線＋喀痰細胞診	26	26	0	0	0	26	0	0
大腸がん	便潜血二日法	26	21	16	1	0	25	0	0
乳がん	マンモグラフィ	23	19	19	0	0	23	0	20
	マンモ＋視触診	3	0	3	0	0	3	0	3
	エコー	0	0	0	0	0	0	0	-
子宮頸がん	頸部細胞診	26	13	25	26	0	0	0	20

※京都府内検診実施自治体数（N=26自治体）

※参考資料集3 P101-103

101

R3京都府がん検診の実施状況調査結果②（国立がん研究センター実施）

種別	検査項目	R2実施状況	R3実施状況	備考
胃がんリスク	ペプシノゲン・ヘリコバクターピロリ併用	4	5	個別方式で実施
	ヘリコバクターピロリ単独	1	1	集団方式で実施
前立腺がん	PSA検査	24	24	
肝臓がん	エコー	0	0	R2年度で全市町村廃止
子宮体がん	細胞診	0	0	R2年度で全市町村廃止
卵巣がん	エコー	0	0	
甲状腺がん	エコー	0	0	
口腔がん		0	0	
咽頭・喉頭がん		0	0	

※京都府内検診実施自治体数（N=26自治体）

※参考資料集3 P101-103

102