

# 参 考 資 料 集 5

## (令和3年度がん検診受診者について)

- ・令和4年7月28日付け事務連絡（市町村あて）・・・・・・・・・・・・・・・・・・ 1
- ・令和4年7月28日付け事務連絡（保健所あて）・・・・・・・・・・・・・・・・・・ 3
- ・令和3年度がん検診受診状況について（令和4年7月時点）・・・・・・・・・・ 5

※令和4年7月時点で、京都府が独自に調べた数値であり、今後、地域保健・健康増進事業報告で公開される数値とは異なる可能性がございます。  
あらかじめ御留意いただきますようお願いします。



事務連絡  
令和4年7月28日

各市町村がん検診担当課長 様

京都府健康福祉部健康対策課長  
( 公 印 省 略 )

令和3年度がん検診受診者の状況について（情報提供）

先日実施しました上記調査について、別添のとおり結果をとりまとめましたので、  
情報提供させていただきます。

なお、令和3年度の数値については、令和4年7月時点で、京都府が独自に調べた  
数値となっております。今後、地域保健・健康増進事業報告で公開される数値と異なる  
可能性がございますので、あらかじめ御留意いただきますようお願いします。

<連絡先>

健康対策課がん対策係 中村

電話：075-414-4739 FAX：075-431-3970

メール：h-nakamura24@pref.kyoto.lg.jp



事務連絡  
令和4年7月28日

各保健所保健課長様

京都府健康福祉部健康対策課長  
( 公 印 省 略 )

令和3年度がん検診受診者の状況について（情報提供）

先日実施しました上記調査について、別添のとおり結果をとりまとめましたので、情報提供させていただきます。

なお、令和3年度の数値については、令和4年7月時点で、京都府が独自に調べた数値となっております。今後、地域保健・健康増進事業報告で公開される数値と異なる可能性がございますので、御留意いただきますようお願いいたします。

また、別添のとおり各市町村あて情報提供しておりますので御承知おきいただきますようお願いいたします。

<連絡先>

健康対策課がん対策係 中村

電話：075-414-4739 FAX：075-431-3970

メール：h-nakamura24@pref.kyoto.lg.jp



# 令和3年度 がん検診受診状況について

令和4年7月 京都府健康対策課 作成

1

## 使用したデータについて

- ・ 2019年度、2020年度については、地域保健健康増進事業報告、2021年度は、京都府調べ（R4年7月現在）の数値を使用。
- ・ 対象年齢は、胃がん検診（バリウム検査）40歳以上、胃がん検診（内視鏡検査）50歳以上、大腸がん検診・肺がん検診・乳がん検診40歳以上、子宮頸がん検診20歳以上とした。
- ・ 5大がん検診における増減率は、2019年度→2021年度の数値。

2

## 新型コロナ流行による受診控えの状況①

### ◆2021年度の延べ受診者数は27万7,327人

2020年度から20.2%増と回復したが、2019年度を11.4%下回った。

- ・2020年の23万716人（前年度比26.3%減）から4万6,611人（20.2%）増加。
- ・2019年の31万2,882人を3万5,555人（11.4%）下回り、コロナ流行前には達せず。

### <参考> ※対がん協会の全国調査

2021年度の延べ受診者数は537万6,513人

2020年度から23.5%増と回復したが、2019年度を10.3%下回った。

- ・2020年の435万4,352人（前年度比27.4%減）から102万2,161人（23.5%増）増加
- ・2019年の599万4,398人を61万7,885人（10.3%）下回り、コロナ流行前には達せず。

3

## 新型コロナ流行による受診控えの状況②

### ◆2021年度がん検診別の状況（2019年度ベース）

胃がん検診 12.9%減（3,961人減少）

肺がん検診 27.7%減（2万2,641人減少）

大腸がん検診 7.2%減（7,255人減少）

乳がん検診 3.9%減（1,745人減少）

子宮頸がん検診 0.1%増（47人増加）

### <参考> ※対がん協会の全国調査

胃がん検診 13.2%減      肺がん検診 11.0%減      大腸がん検診 9.0%減

乳がん検診 9.9%減      子宮頸がん検診 8.0%

4



## 新型コロナ流行による受診控えの状況③

◆2021年度も新型コロナウイルス感染症の影響が続いている。

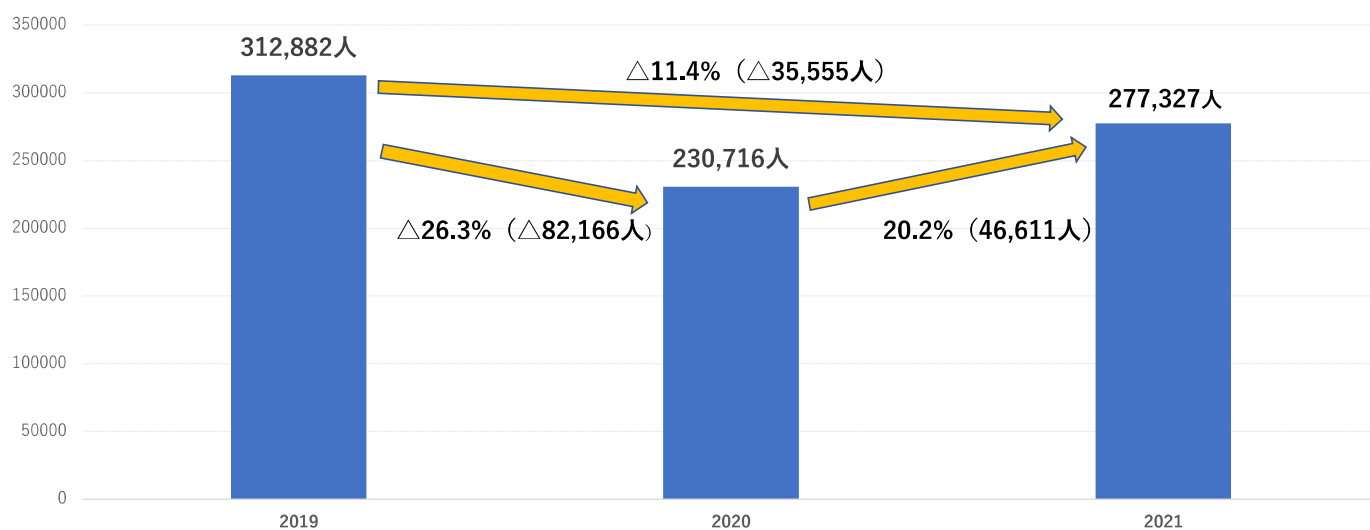
◆がん検診別では、肺がん検診の減少率が最も多かった。

受診者側の受診控えだけでなく、集団検診での受診者数の制限、予約の有無等、受診体制の変更も背景にあると予測

◆市町村により、増減率の差が大きい。

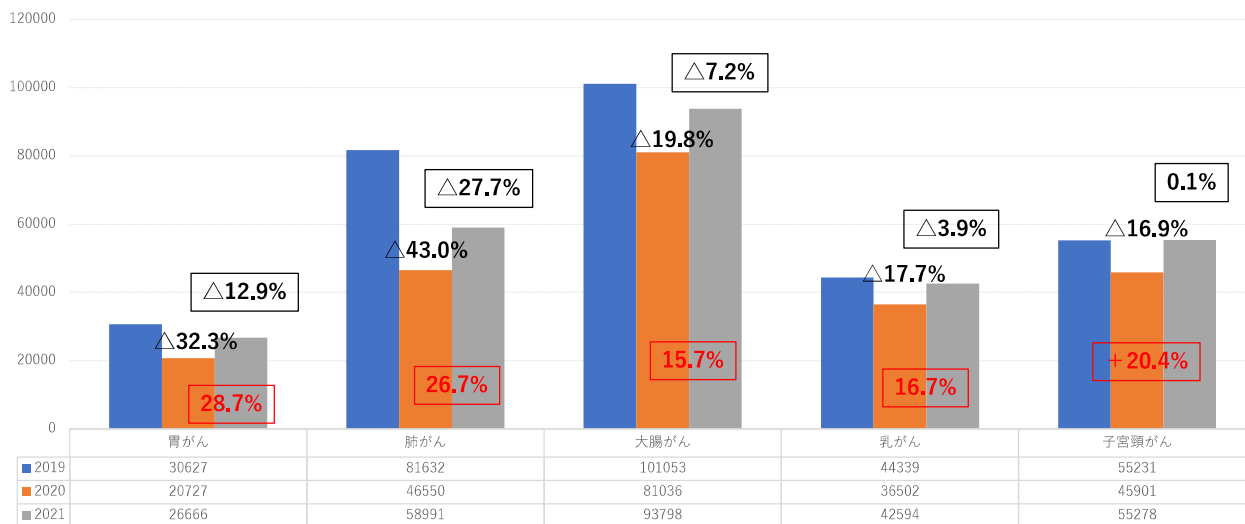
5

## 府内がん検診受診者数の推移



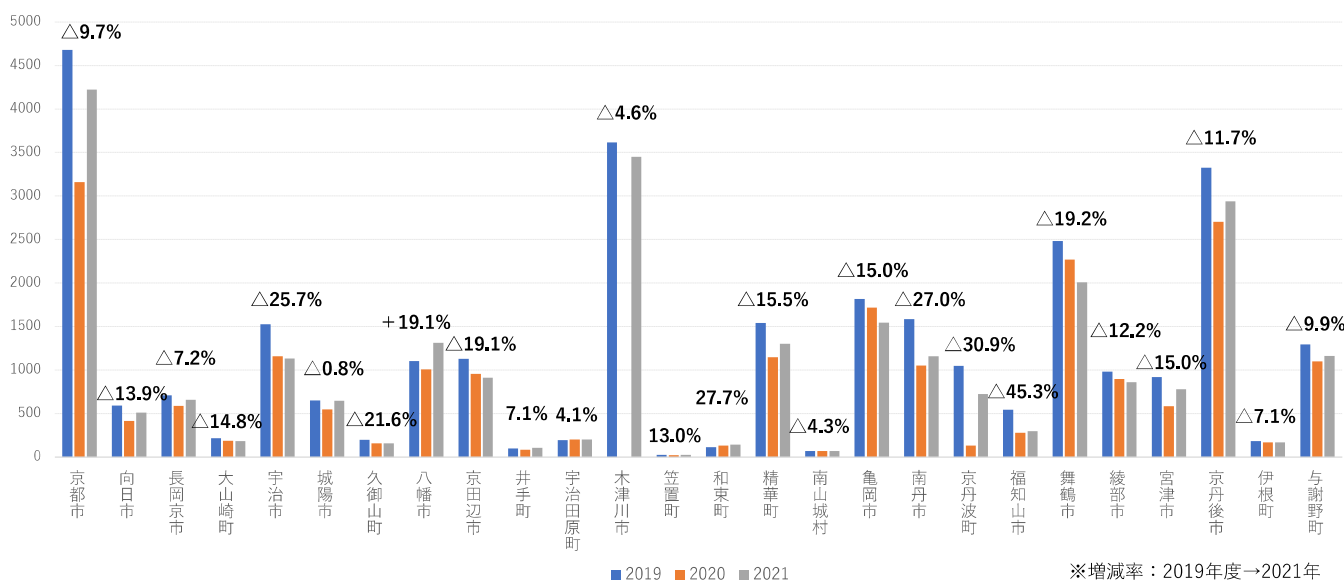
6

## 5大がん検診別受診者の推移（2019年度ベース）



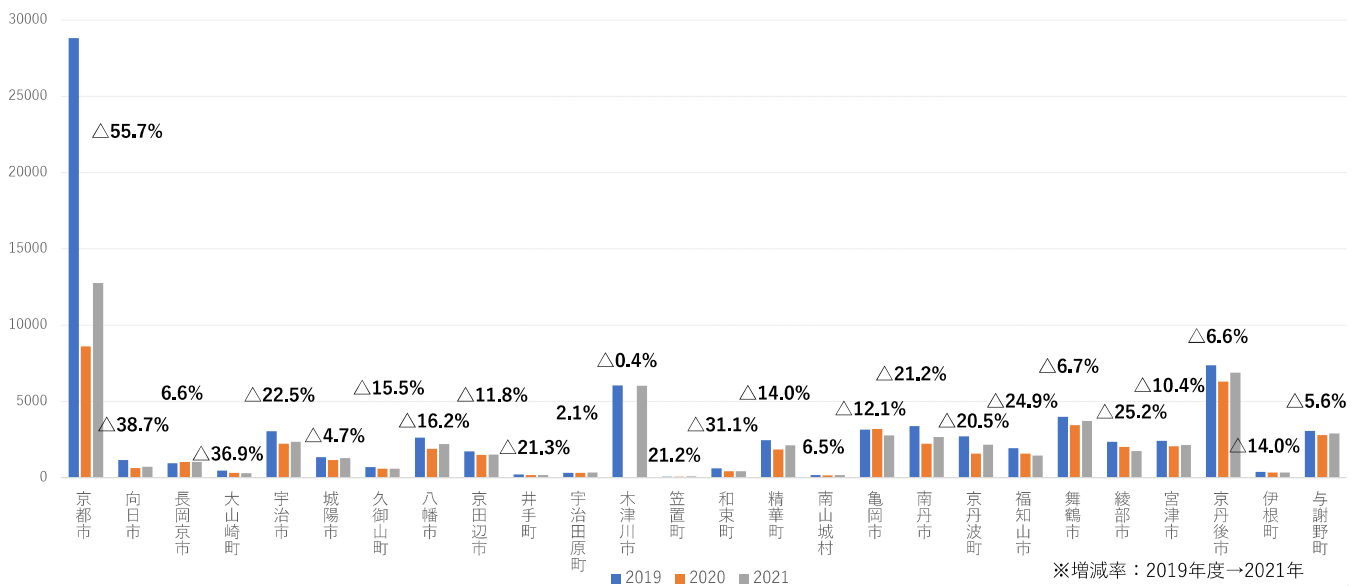
※黒字 2019→2020、囲み黒字 2019→2021、**囲み赤字** 2020→2021

## 胃がん検診(合計) 受診者数と増減率



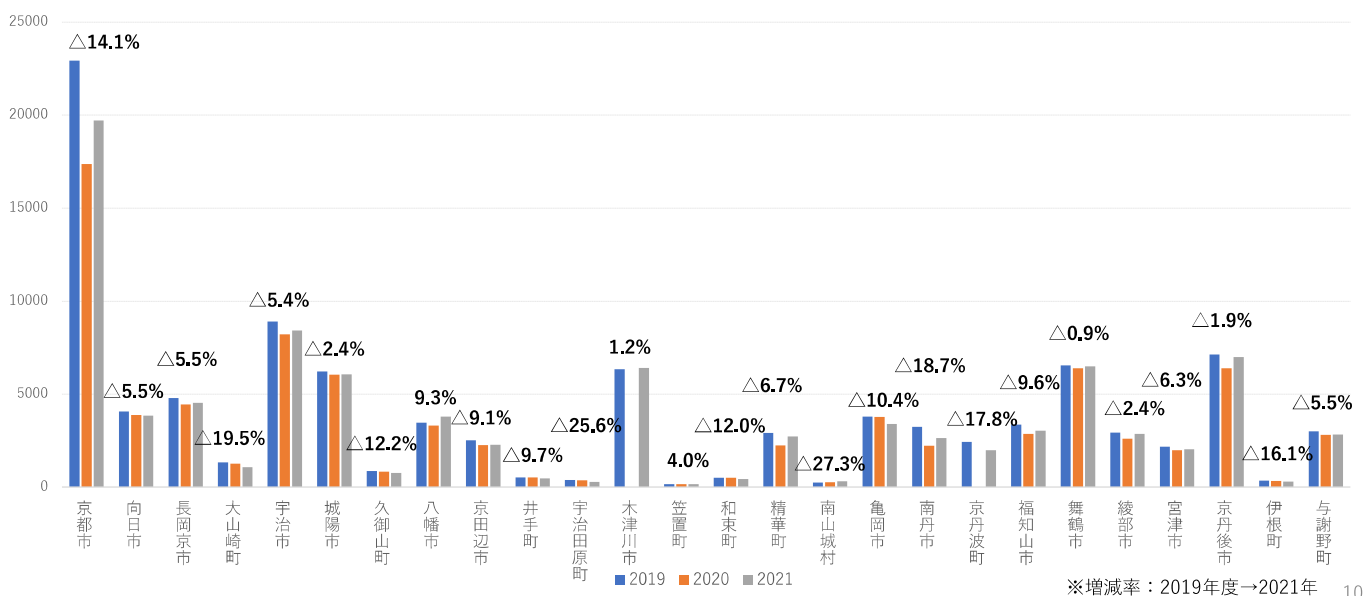
※増減率：2019年度→2021年

# 肺がん検診受診者数と増減率



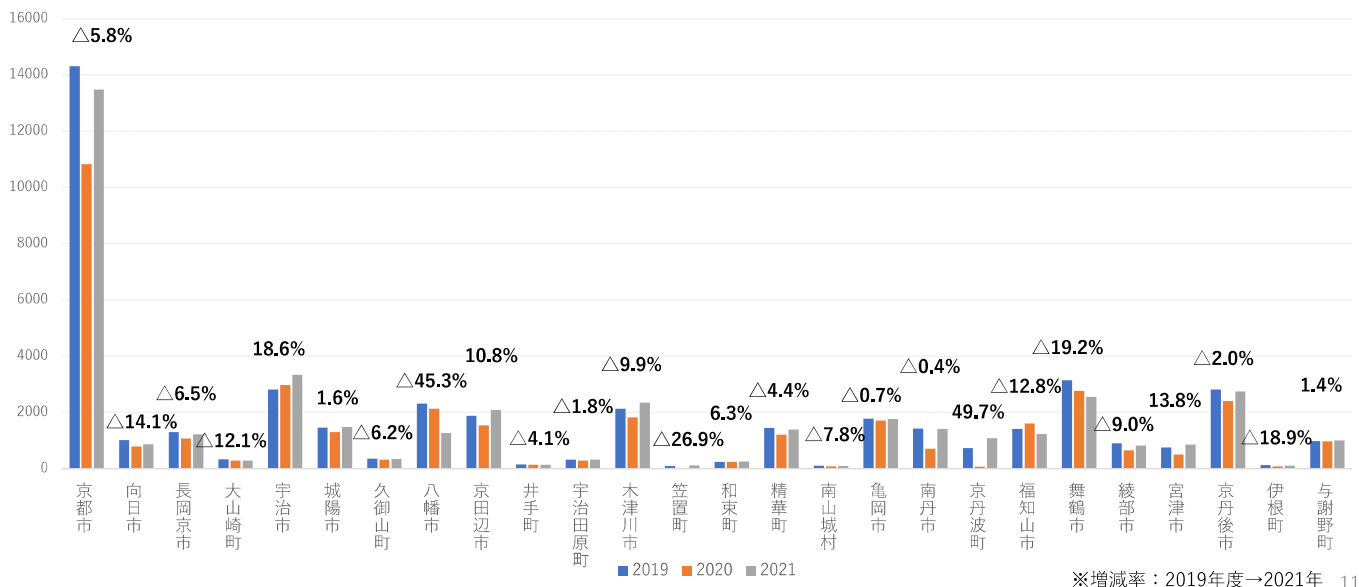
9

# 大腸がん検診受診者数と増減率

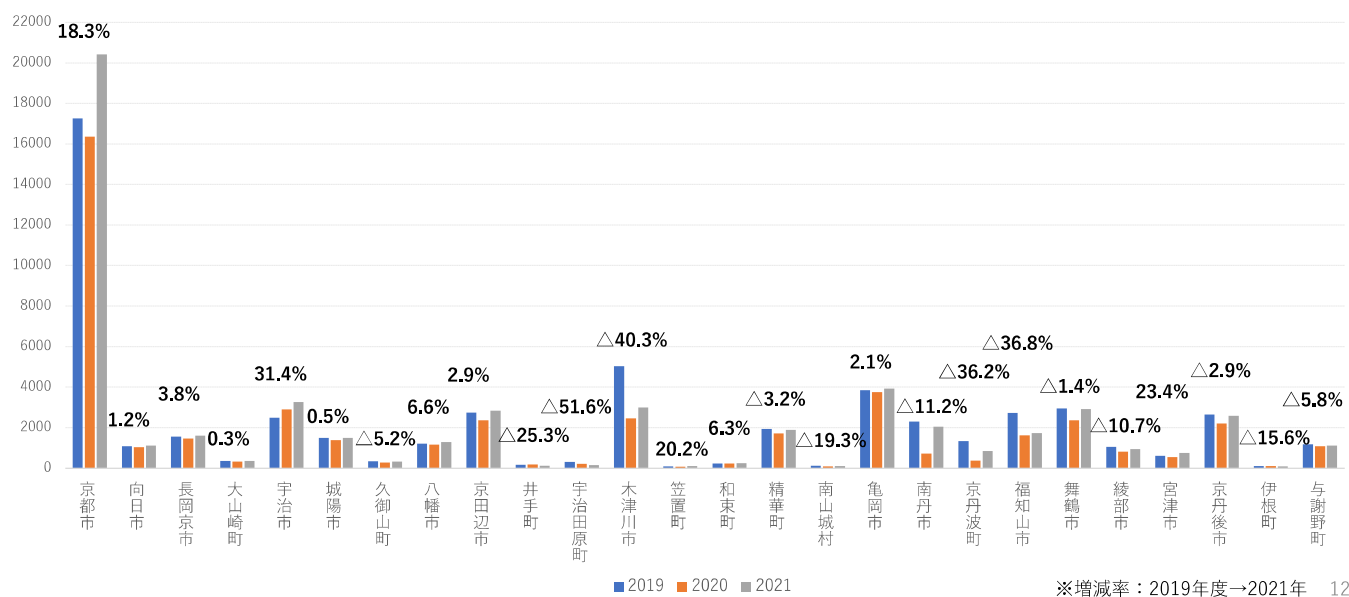


10

# 乳がん検診受診者数と増減率



# 子宮頸がん検診受診者数と増減率



## 5 大がん検診延べ受診者数

延受診者数	全年齢					
	2021	2020	2019	2019年→2020年	2019年→2021年	2020年→2021年
1 京都市	70605	56319	88010	-36.0%	-19.8%	25.4%
2 向日市	7036	6770	7918	-14.5%	-11.1%	3.9%
3 長岡京市	9040	8632	9317	-7.4%	-3.0%	4.7%
4 大山崎町	2206	2387	2712	-12.0%	-18.7%	-7.6%
5 宇治市	18516	17470	18772	-6.9%	-1.4%	6.0%
6 城陽市	10973	10440	11163	-6.5%	-1.7%	5.1%
7 久御山町	2168	2192	2465	-11.1%	-12.0%	-1.1%
8 八幡市	9866	9510	10730	-11.4%	-8.1%	3.7%
9 京田辺市	9644	8625	10009	-13.8%	-3.6%	11.8%
10 井手町	1016	1093	1157	-5.5%	-12.2%	-7.0%
11 宇治田原町	1290	1394	1535	-9.2%	-16.0%	-7.5%
12 木津川市	21225	4291	23159	-81.5%	-8.4%	394.6%
13 笠置町	488	332	422	-21.3%	15.6%	47.0%
14 和束町	1520	1537	1715	-10.4%	-11.4%	-1.1%
15 精華町	9425	8148	10333	-21.1%	-8.8%	15.7%
16 南山城村	750	649	706	-8.1%	6.2%	15.6%
17 亀岡市	13410	14135	14388	-1.8%	-6.8%	-5.1%
18 南丹市	9931	6941	11951	-41.9%	-16.9%	43.1%
19 京丹波町	6809	2155	8241	-73.9%	-17.4%	216.0%
20 福知山市	7742	7960	9977	-20.2%	-22.4%	-2.7%
21 舞鶴市	17696	17256	19146	-9.9%	-7.6%	2.5%
22 綾部市	7232	6983	8208	-14.9%	-11.9%	3.6%
23 宮津市	6574	5691	6854	-17.0%	-4.1%	15.5%
24 京丹後市	22153	20007	23296	-14.1%	-4.9%	10.7%
25 伊根町	1005	1029	1172	-12.2%	-14.2%	-2.3%
26 与謝野町	9007	8770	9526	-7.9%	-5.4%	2.7%
京都府	277327	230716	312882	-26.3%	-11.4%	20.2%

出典：平成31年度、令和2年度地域保健健康増進地形報告及び令和4年7月京都府調べ



## 胃がん検診受診者数と増減率

	胃がん (合計)	全年齢					
		2021	2020	2019	2019年→2020年	2019年→2021年	2020年→2021年
1	京都市	4,224	3,159	4,679	-32.5%	-9.7%	33.7%
2	向日市	509	415	591	-29.8%	-13.9%	22.7%
3	長岡京市	656	587	707	-17.0%	-7.2%	11.8%
4	大山崎町	184	187	216	-13.4%	-14.8%	-1.6%
5	宇治市	1,134	1,157	1,527	-24.2%	-25.7%	-2.0%
6	城陽市	647	549	652	-15.8%	-0.8%	17.9%
7	久御山町	156	155	199	-22.1%	-21.6%	0.6%
8	八幡市	1,313	1,006	1,102	-8.7%	19.1%	30.5%
9	京田辺市	911	953	1,126	-15.4%	-19.1%	-4.4%
10	井手町	105	85	98	-13.3%	7.1%	23.5%
11	宇治田原町	202	202	194	4.1%	4.1%	0.0%
12	木津川市	3,448	0	3,615	-100.0%	-4.6%	#DIV/0!
13	笠置町	26	22	23	-4.3%	13.0%	18.2%
14	和束町	143	131	112	17.0%	27.7%	9.2%
15	精華町	1,302	1,148	1,541	-25.5%	-15.5%	13.4%
16	南山城村	67	68	70	-2.9%	-4.3%	-1.5%
17	亀岡市	1,544	1,717	1,817	-5.5%	-15.0%	-10.1%
18	南丹市	1,157	1,051	1,586	-33.7%	-27.0%	10.1%
19	京丹波町	723	131	1,046	-87.5%	-30.9%	451.9%
20	福知山市	297	278	543	-48.8%	-45.3%	6.8%
21	舞鶴市	2,008	2,270	2,485	-8.7%	-19.2%	-11.5%
22	綾部市	861	897	981	-8.6%	-12.2%	-4.0%
23	宮津市	779	586	917	-36.1%	-15.0%	32.9%
24	京丹後市	2,937	2,704	3,326	-18.7%	-11.7%	8.6%
25	伊根町	169	169	182	-7.1%	-7.1%	0.0%
26	与謝野町	1,164	1,100	1,292	-14.9%	-9.9%	5.8%
	京都府	26,666	20,727	30,627	-32.3%	-12.9%	28.7%

出典：平成31年度、令和2年度地域保健健康増進地形報告及び令和4年7月京都府調べ





肺がん検診受診者数と増減率

肺がん	全年齢					
	2021	2020	2019	2019年→2020年	2019年→2021年	2020年→2021年
1 京都市	12774	8606	28822	-70.1%	-55.7%	48.4%
2 向日市	711	642	1159	-44.6%	-38.7%	10.7%
3 長岡京市	1027	1042	963	8.2%	6.6%	-1.4%
4 大山崎町	301	329	477	-31.0%	-36.9%	-8.5%
5 宇治市	2361	2239	3046	-26.5%	-22.5%	5.4%
6 城陽市	1289	1157	1352	-14.4%	-4.7%	11.4%
7 久御山町	593	599	702	-14.7%	-15.5%	-1.0%
8 八幡市	2203	1899	2629	-27.8%	-16.2%	16.0%
9 京田辺市	1527	1505	1732	-13.1%	-11.8%	1.5%
10 井手町	177	171	225	-24.0%	-21.3%	3.5%
11 宇治田原町	342	320	335	-4.5%	2.1%	6.9%
12 木津川市	6027	0	6050	-100.0%	-0.4%	#DIV/0!
13 笠置町	80	71	66	7.6%	21.2%	12.7%
14 和束町	434	428	630	-32.1%	-31.1%	1.4%
15 精華町	2128	1840	2475	-25.7%	-14.0%	15.7%
16 南山城村	181	142	170	-16.5%	6.5%	27.5%
17 亀岡市	2774	3193	3156	1.2%	-12.1%	-13.1%
18 南丹市	2680	2228	3400	-34.5%	-21.2%	20.3%
19 京丹波町	2160	1572	2718	-42.2%	-20.5%	37.4%
20 福知山市	1449	1582	1929	-18.0%	-24.9%	-8.4%
21 舞鶴市	3730	3462	3997	-13.4%	-6.7%	7.7%
22 綾部市	1753	2013	2344	-14.1%	-25.2%	-12.9%
23 宮津市	2156	2061	2407	-14.4%	-10.4%	4.6%
24 京丹後市	6893	6303	7380	-14.6%	-6.6%	9.4%
25 伊根町	339	345	394	-12.4%	-14.0%	-1.7%
26 与謝野町	2902	2801	3074	-8.9%	-5.6%	3.6%
京都府	58991	46550	81632	-43.0%	-27.7%	26.7%



## 大腸がん検診受診者数と増減率

大腸がん	全年齢					
	2021	2020	2019	2019年→2020年	2019年→2021年	2020年→2021年
1 京都市	19,706	17,366	22,935	-24.3%	-14.1%	13.5%
2 向日市	3,842	3,878	4,065	-4.6%	-5.5%	-0.9%
3 長岡京市	4,529	4,457	4,793	-7.0%	-5.5%	1.6%
4 大山崎町	1,070	1,251	1,329	-5.9%	-19.5%	-14.5%
5 宇治市	8,417	8,208	8,899	-7.8%	-5.4%	2.5%
6 城陽市	6,060	6,049	6,212	-2.6%	-2.4%	0.2%
7 久御山町	757	828	862	-3.9%	-12.2%	-8.6%
8 八幡市	3,790	3,313	3,469	-4.5%	9.3%	14.4%
9 京田辺市	2,286	2,268	2,515	-9.8%	-9.1%	0.8%
10 井手町	464	514	514	0.0%	-9.7%	-9.7%
11 宇治田原町	279	364	375	-2.9%	-25.6%	-23.4%
12 木津川市	6,405	0	6,329	-100.0%	1.2%	#DIV/0!
13 笠置町	157	156	151	3.3%	4.0%	0.6%
14 和束町	438	503	498	1.0%	-12.0%	-12.9%
15 精華町	2,724	2,247	2,919	-23.0%	-6.7%	21.2%
16 南山城村	312	262	245	6.9%	27.3%	19.1%
17 亀岡市	3,396	3,765	3,789	-0.6%	-10.4%	-9.8%
18 南丹市	2,638	2,227	3,246	-31.4%	-18.7%	18.5%
19 京丹波町	1,989	0	2,420	-100.0%	-17.8%	#DIV/0!
20 福知山市	3,035	2,870	3,359	-14.6%	-9.6%	5.7%
21 舞鶴市	6,497	6,388	6,556	-2.6%	-0.9%	1.7%
22 綾部市	2,859	2,596	2,930	-11.4%	-2.4%	10.1%
23 宮津市	2,031	1,989	2,168	-8.3%	-6.3%	2.1%
24 京丹後市	6,989	6,393	7,125	-10.3%	-1.9%	9.3%
25 伊根町	298	325	355	-8.5%	-16.1%	-8.3%
26 与謝野町	2,830	2,819	2,995	-5.9%	-5.5%	0.4%
京都府	93,798	81,036	101,053	-19.8%	-7.2%	15.7%

出典：平成31年度、令和2年度地域保健健康増進地形報告及び令和4年7月京都府調べ



乳がん検診受診者数と増減率

乳がん	全年齢					
	2021	2020	2019	2019年→2020年	2019年→2021年	2020年→2021年
1 京都市	13,477	10,828	14,314	-24.4%	-5.8%	24.5%
2 向日市	867	790	1,009	-21.7%	-14.1%	9.7%
3 長岡京市	1,216	1,073	1,301	-17.5%	-6.5%	13.3%
4 大山崎町	290	290	330	-12.1%	-12.1%	0.0%
5 宇治市	3,335	2,972	2,813	5.7%	18.6%	12.2%
6 城陽市	1,484	1,302	1,461	-10.9%	1.6%	14.0%
7 久御山町	335	326	357	-8.7%	-6.2%	2.8%
8 八幡市	1,267	2,131	2,317	-8.0%	-45.3%	-40.5%
9 京田辺市	2,087	1,531	1,883	-18.7%	10.8%	36.3%
10 井手町	140	136	146	-6.8%	-4.1%	2.9%
11 宇治田原町	319	293	325	-9.8%	-1.8%	8.9%
12 木津川市	2,342	1,827	2,131	-14.3%	9.9%	28.2%
13 笠置町	118	0	93	-100.0%	26.9%	#DIV/0!
14 和束町	253	235	238	-1.3%	6.3%	7.7%
15 精華町	1,386	1,203	1,450	-17.0%	-4.4%	15.2%
16 南山城村	94	84	102	-17.6%	-7.8%	11.9%
17 亀岡市	1,765	1,707	1,777	-3.9%	-0.7%	3.4%
18 南丹市	1,415	710	1,420	-50.0%	-0.4%	99.3%
19 京丹波町	1,088	74	727	-89.8%	49.7%	1370.3%
20 福知山市	1,234	1,605	1,415	13.4%	-12.8%	-23.1%
21 舞鶴市	2,546	2,767	3,151	-12.2%	-19.2%	-8.0%
22 綾部市	818	653	899	-27.4%	-9.0%	25.3%
23 宮津市	859	506	755	-33.0%	13.8%	69.8%
24 京丹後市	2,750	2,406	2,805	-14.2%	-2.0%	14.3%
25 伊根町	107	84	132	-36.4%	-18.9%	27.4%
26 与謝野町	1,002	969	988	-1.9%	1.4%	3.4%
京都府	42,594	36,502	44,339	-17.7%	-3.9%	16.7%

出典：平成31年度、令和2年度地域保健健康増進地形報告及び令和4年7月京都府調べ



## 子宮頸がん検診受診者数と増減率

	子宮頸がん	全年齢					
		2021	2020	2019	2019年→2020年	2019年→2021年	2020年→2021年
1	京都市	20424	16360	17260	-5.2%	18.3%	24.8%
2	向日市	1107	1045	1094	-4.5%	1.2%	5.9%
3	長岡京市	1612	1473	1553	-5.2%	3.8%	9.4%
4	大山崎町	361	330	360	-8.3%	0.3%	9.4%
5	宇治市	3269	2894	2487	16.4%	31.4%	13.0%
6	城陽市	1493	1383	1486	-6.9%	0.5%	8.0%
7	久御山町	327	284	345	-17.7%	-5.2%	15.1%
8	八幡市	1293	1161	1213	-4.3%	6.6%	11.4%
9	京田辺市	2833	2368	2753	-14.0%	2.9%	19.6%
10	井手町	130	187	174	7.5%	-25.3%	-30.5%
11	宇治田原町	148	215	306	-29.7%	-51.6%	-31.2%
12	木津川市	3003	2464	5034	-51.1%	-40.3%	21.9%
13	笠置町	107	83	89	-6.7%	20.2%	28.9%
14	和束町	252	240	237	1.3%	6.3%	5.0%
15	精華町	1885	1710	1948	-12.2%	-3.2%	10.2%
16	南山城村	96	93	119	-21.8%	-19.3%	3.2%
17	亀岡市	3931	3753	3849	-2.5%	2.1%	4.7%
18	南丹市	2041	725	2299	-68.5%	-11.2%	181.5%
19	京丹波町	849	378	1330	-71.6%	-36.2%	124.6%
20	福知山市	1727	1625	2731	-40.5%	-36.8%	6.3%
21	舞鶴市	2915	2369	2957	-19.9%	-1.4%	23.0%
22	綾部市	941	824	1054	-21.8%	-10.7%	14.2%
23	宮津市	749	549	607	-9.6%	23.4%	36.4%
24	京丹後市	2584	2201	2660	-17.3%	-2.9%	17.4%
25	伊根町	92	106	109	-2.8%	-15.6%	-13.2%
26	与謝野町	1109	1081	1177	-8.2%	-5.8%	2.6%
	京都府	55278	45901	55231	-16.9%	0.1%	20.4%

出典：平成31年度、令和2年度地域保健健康増進地形報告及び令和4年7月京都府調べ