

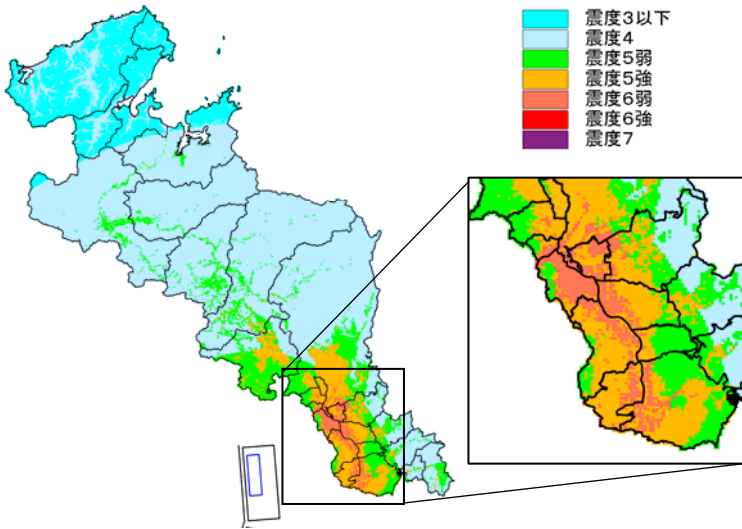
上町断層帯(マグニチュード7.5)

断層の位置: 大阪府岸和田市～大阪府豊中市 断層タイプ(変位): 東側隆起

※今回の想定は一定の条件のもとに推計を行ったものであり、実際の被害は想定より大きい場合があります。

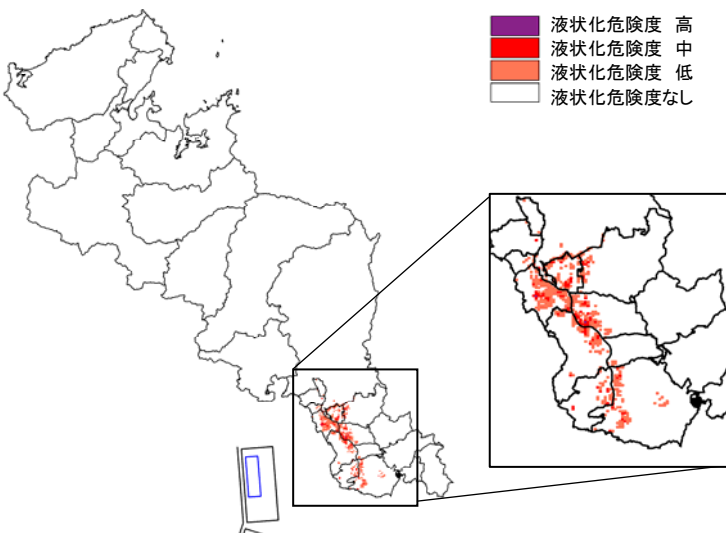
【震度予測結果】(左図・上段)

・震度 6 弱は、京都市伏見区から府南部にかけて河川沿いに広く分布する(震度 6 強以上は現れない)。



【液状化危険度予測結果】(左図・下段)

・府南部の河川沿いで液状化危険度が中位である。



京都府内の行政界

被害数量一覧

	人的被害					建物被害		
	死者数 (人)	負傷者数 (人)	重傷者数 (人)	要救助者数 (人)	短期避難者数 (人)	全壊 (棟)	半壊・一部半壊 (棟)	焼失建物 (棟)
京都市	10	1,160	20	400	25,430	1,400	11,010	20
山城広域振興局管内	80	2,440	80	800	35,580	3,230	15,780	330
南丹広域振興局管内	0	140	0	30	3,170	320	1,850	0
中丹広域振興局管内	0	0	0	0	150	20	90	0
丹後広域振興局管内	0	0	0	0	0	0	0	0
府計	90	3,740	100	1,230	64,330	4,970	28,730	350

※端数処理等の計算誤差により、総括表の数値と一致しないことがあります。

山城: 宇治市、城陽市、向日市、長岡京市、八幡市、京田辺市、木津川市、大山崎町、久御山町、井手町、宇治田原町、笠置町、和束町、精華町、南山城村

南丹: 亀岡市、南丹市、京丹波町

中丹: 福知山市、舞鶴市、綾部市

丹後: 宮津市、京丹後市、伊根町、与謝野町