

東南海・南海地震(マグニチュード8.5)

震源位置: 太平洋(愛知県沖合~高知県沖合)

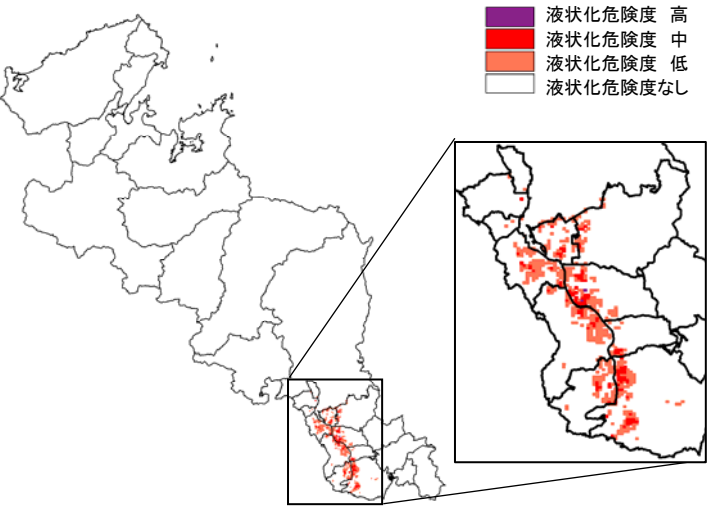
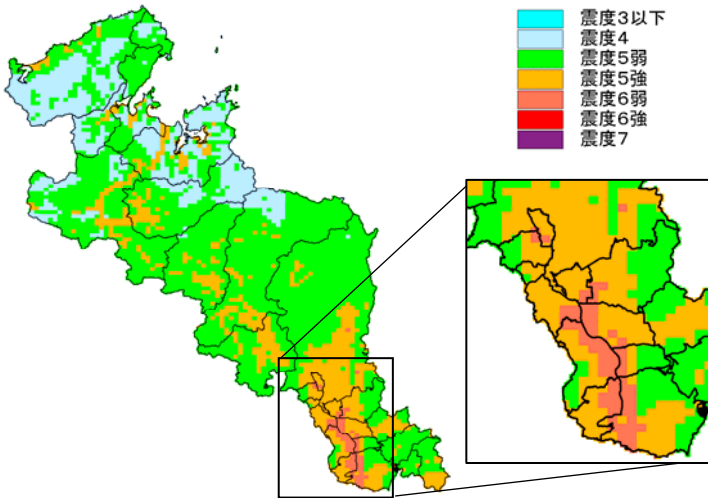
※今回の想定は一定の条件のもとに推計を行ったものであり、実際の被害は想定より大きい場合があります。

【震度予測結果】(左図・上段)

・震度 6 弱は、京都市、宇治市、城陽市、向日市、長岡京市、八幡市、京田辺市、木津川市、久御山町、井手町、精華町の一部に分布する(震度 6 強以上は現れない)。

【液状化危険度予測結果】(左図・下段)

・府南部の木津川沿いで液状化危険度が高い。



京都府内の行政区

被害数量一覧

	人的被害					建物被害		
	死者数 (人)	負傷者数 (人)	要救助者数	短期避難者数 (人)	全壊 (棟)	半壊・一部半壊 (棟)	焼失建物 (棟)	
			重傷者数 (人)					
京都市	20	3,020	30	930	54,720	4,080	23,940	0
山城広域振興局管内	110	2,950	110	1,030	43,720	4,160	19,010	410
南丹広域振興局管内	0	160	0	30	4,780	740	3,120	0
中丹広域振興局管内	0	90	0	10	5,320	870	3,770	0
丹後広域振興局管内	0	20	0	0	3,010	590	2,040	0
府計	130	6,240	140	2,000	111,550	10,440	51,880	410

※端数処理等の計算誤差により、総括表の数値と一致しないことがあります。

- 山城: 宇治市、城陽市、向日市、長岡京市、八幡市、京田辺市、木津川市、大山崎町、久御山町、井手町、宇治田原町、笠置町、和束町、精華町、南山城村
- 南丹: 亀岡市、南丹市、京丹波町
- 中丹: 福知山市、舞鶴市、綾部市
- 丹後: 宮津市、京丹後市、伊根町、与謝野町