

平成22年

災 害 の 記 録



京 都 府

目 次

第1	平成22年発生災害総括表-----	1
第2	7月13日から15日にかけての大雨-----	3
第3	台風第4号(8月12日)-----	15
参考	過去の発生災害総括表(平成8年～平成22年)-----	27

第1 平成22年発生災害総括表

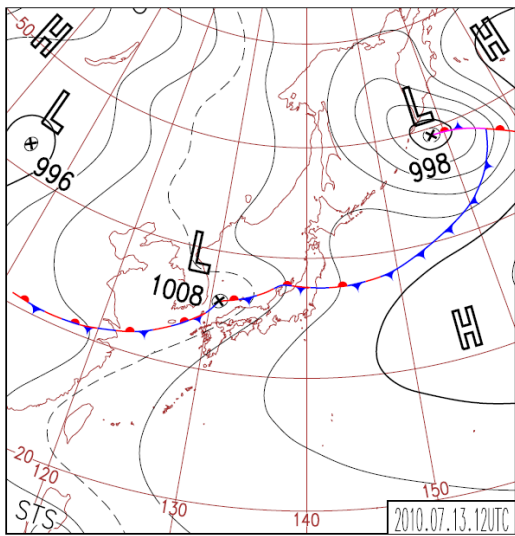
災 害 名			大雨	台風4号	その他	合 計	
発 生 年 月 日			平成22年	平成22年			
項 目	単 位		7月13～15日	8月12日			
人 的 被 害	死 者	人					
	行方不明者	人					
	負傷者	重傷	人				
		軽傷	人				
住 家 被 害	全壊(焼)	棟					
		世帯					
		人					
	半壊(焼)	棟					
		世帯					
		人					
	一部破損	棟				1	1
		世帯				1	1
		人				2	2
	浸 水	床 上	棟	14	21	1	36
			世帯	14	21	1	36
			人	30	43	2	75
床 下		棟	66	123	53	242	
		世帯	66	123	53	242	
		人	148	250	137	535	
非住家	公共建物	棟	2	4		6	
	その他	棟	2	2	9	13	
そ の 他	田	流出埋没	ha	0.02		0.43	0.45
		冠 水	ha	1			1
	畑	流出埋没	ha			1	1.2
		冠 水	ha	0.869			0.869
	文教施設	箇所					
	病院	箇所	1			1	
	道路	冠水	箇所	27	30	1	58
		崩壊	箇所	54	7	6	67
		その他	箇所	134	14	3	151
	橋りょう	箇所			1	1	
	河川	箇所	63	17		80	
	港湾	箇所					
	砂防	箇所					
	崖くずれ	箇所	89	4	11	104	
	地すべり	箇所					
	土石流	箇所	4			4	
	林地崩壊	箇所					
	清掃施設	箇所					
	鉄道不通	箇所	1			1	
	被害船舶	隻					
	水道	戸	150			150	
	電話	回線					
	電気	戸	330	433	21,664	22,427	
ガス	戸						
ブロック塀等	箇所	1			1		
ビニールハウス等	棟			36	36		
農道	箇所	17	6	2	25		
農林水産業施設	箇所	114	15	7	136		
畦畔崩壊	箇所	83	51	4	138		
農作物	ha	3.56	0.32	12	15.88		
地下浸水	箇所	2	10		12		
その他(認定外道路)	箇所	18	1		19		
火災発生	建 物	件					
	危険物	件					
	その他	件					
り災世帯数	(全半壊、	世帯	3			3	
り災者数	床上浸水)	人	8			8	

災害名		大雨	台風4号	その他	合計	
発生年月日		平成22年	平成22年			
項目	単位	7月13～15日	8月12日			
公立文教施設	千円					
農林水産業施設	千円	63,670	33,765	16,138	113,573	
公共土木施設	千円	855,177	11,802	78,060	945,039	
その他公共施設	千円	1,300			1,300	
小計	千円			500	500	
その の	公共施設被害市町村数	団体	3	3	6	12
	農産被害	千円			2,813	2,813
	林産被害	千円				
	畜産被害	千円				
	水産被害	千円				
	商工被害	千円				
	林地被害	千円				
	その他	千円	796			796
小計	千円			2,363	2,363	
被害総額	千円	920,943	44,885	83,624	1,049,452	
都道府県災害対策本部	設置 解散	年月日 年月日				
災害対策本部設置市町村	団体	1	2	2	5	
災害救助法適用市町村	団体					
消防職員出動延人数	人	559	410	99	1,068	
消防団員出動延人数	人	278	205	29	512	

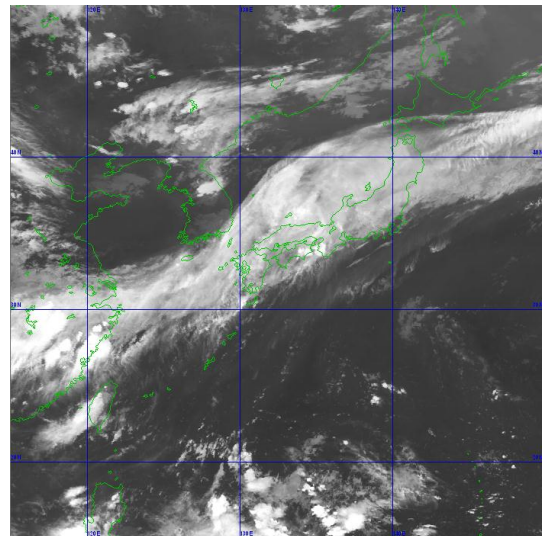
第2 7月13日から15日にかけての大雨

1 気象の概要

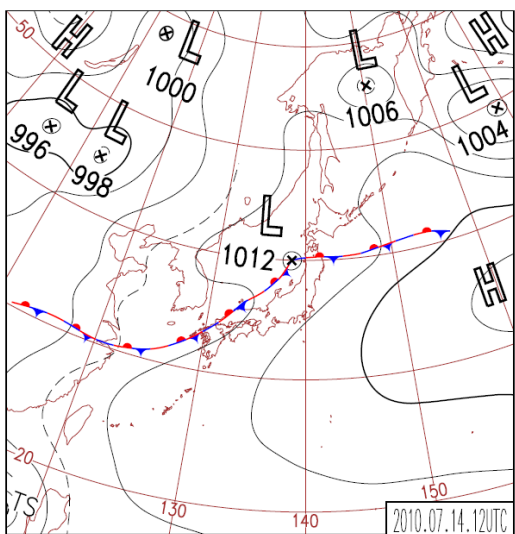
7月11日から14日にかけて、梅雨前線が本州付近に停滞し、南からの暖かく湿った空気の影響で前線の活動が活発となった。13日から15日にかけて、府南部では非常に激しい雨の降る所があり、大雨となった。



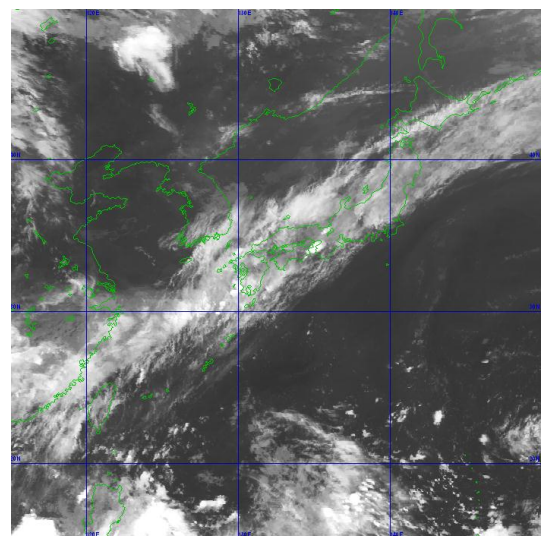
地上天気図 (平成22年7月13日21時)
京都地方気象台提供



気象衛星画像 (平成22年7月13日21時)
京都地方気象台提供

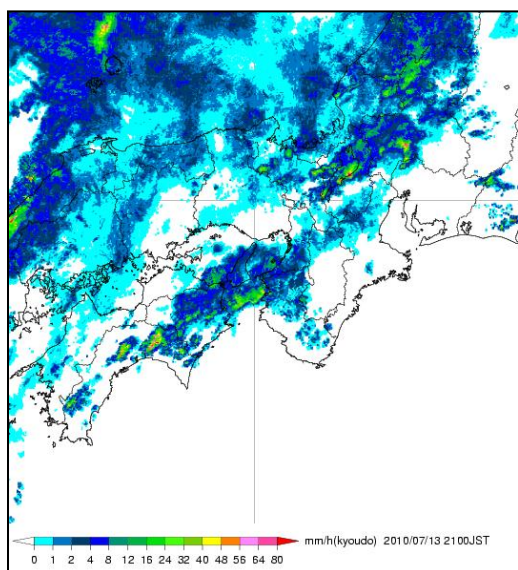


地上天気図 (平成22年7月14日21時)
京都地方気象台提供

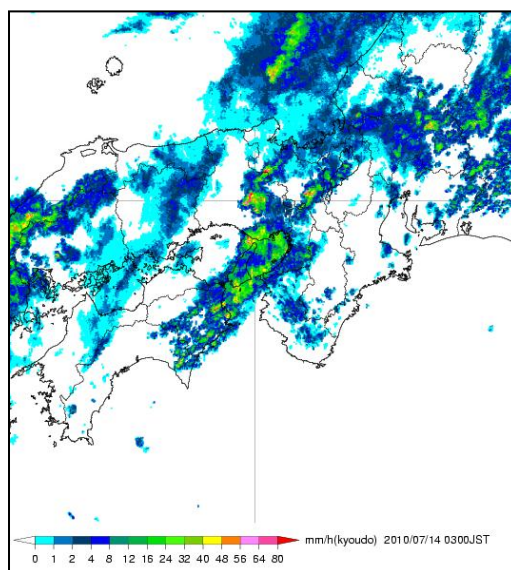


気象衛星画像 (平成22年7月14日21時)
京都地方気象台提供

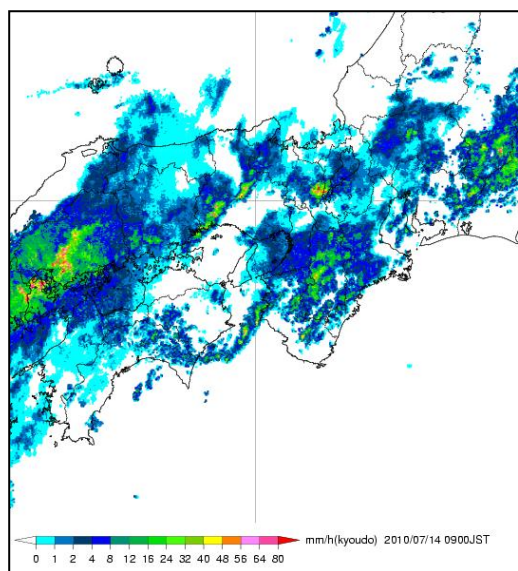
○気象レーダー画像（京都地方気象台提供）



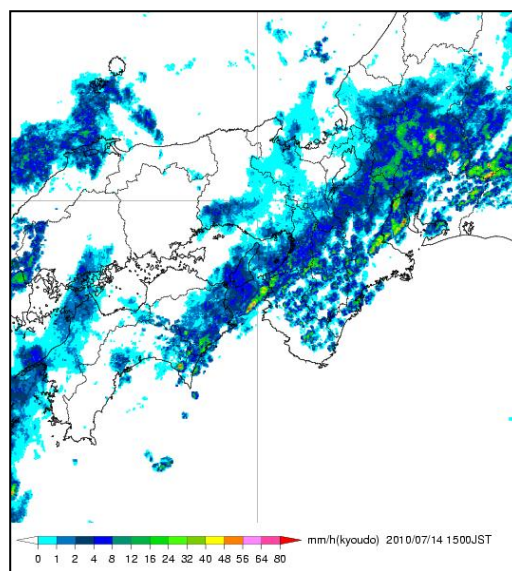
平成22年7月13日21時



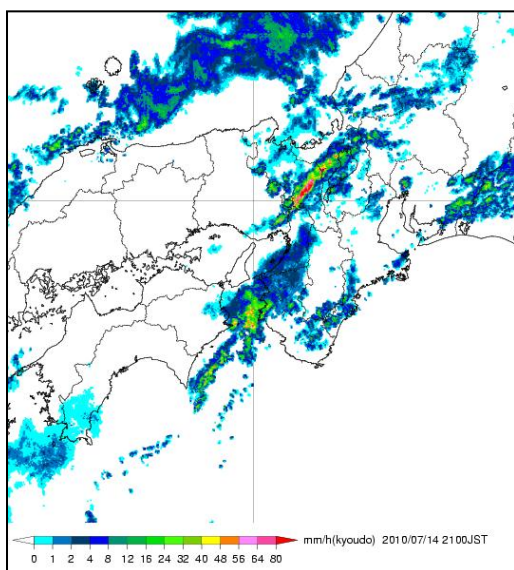
平成22年7月14日3時



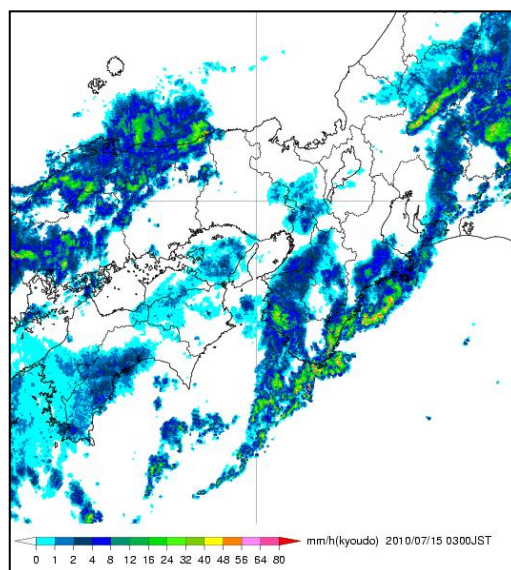
平成22年7月14日9時



平成22年7月14日15時



平成22年7月14日21時



平成22年7月15日3時

○7月13日～16日の降雨状況(総雨量150mm以上の地点)

地点	総雨量	時間雨量(最大)	
		降雨時間	降雨時間
京都市北区 雲ヶ畑	291mm	13日 15時 ~ 15日 5時	47mm 14日 22時 ~ 23時
京都市北区 上賀茂	281mm	13日 1時 ~ 14日 24時	44mm 13日 20時 ~ 21時
京都市北区 中川	280mm	13日 1時 ~ 15日 6時	60mm 13日 20時 ~ 21時
亀岡市 西別院	277mm	13日 15時 ~ 15日 10時	42mm 13日 19時 ~ 20時
京都市左京区 大原	260mm	13日 15時 ~ 15日 1時	51mm 14日 23時 ~ 24時
京都市左京区 貴船	248mm	13日 16時 ~ 15日 1時	43mm 13日 19時 ~ 20時
京都市右京区 嵐山	246mm	13日 14時 ~ 15日 1時	43mm 13日 20時 ~ 21時
京都市左京区 別所	235mm	13日 4時 ~ 15日 7時	47mm 14日 22時 ~ 23時
京都市左京区 賀茂今井町	234mm	13日 15時 ~ 15日 7時	46mm 14日 23時 ~ 24時
京都市左京区 花背	209mm	13日 4時 ~ 16日 3時	15mm 15日 1時 ~ 2時
京都市右京区 井戸	207mm	13日 4時 ~ 14日 24時	73mm 14日 21時 ~ 22時
京都市左京区 原地	191mm	13日 3時 ~ 15日 6時	52mm 14日 22時 ~ 23時
京都市右京区 鎌倉	187mm	13日 15時 ~ 14日 24時	58mm 14日 22時 ~ 23時
京都市右京区 細野	174mm	13日 15時 ~ 15日 4時	69mm 14日 21時 ~ 22時
京都市右京区 周山	164mm	13日 16時 ~ 15日 5時	83mm 14日 21時 ~ 22時
亀岡市 荒塚町	155mm	13日 15時 ~ 14日 22時	35mm 13日 18時 ~ 19時
京都市中京区 西ノ京笠殿町	150mm	13日 15時 ~ 14日 13時	35mm 14日 9時 ~ 10時

2 被害の概要

〈人的被害〉

なし

〈住家被害〉

- ・ 床上浸水 14棟（京都市11棟、亀岡市3棟）
- ・ 床下浸水 66棟（京都市43棟、亀岡市23棟）

〈道路被害〉

- ・ 道路冠水 27箇所（京都市21箇所、亀岡市5箇所、長岡京市1箇所）
- ・ 道路崩壊 54箇所（京都市31箇所、宇治市3箇所、亀岡市16箇所、木津川市3箇所、南山城村1箇所）
- ・ 通行不能となった道路
（高速道路等）
京都縦貫自動車道（沓掛～丹波）
（国道）
国道162号線（京都市右京区杉の里トンネル）
国道162号線（京都市右京区毘沙門橋）
国道423号線（亀岡市西別院町～曾我部町）
（府道）
府道枚方亀岡線（亀岡市上矢田町）
府道西陣杉坂線（京都市北区杉坂）
府道田井中田線（舞鶴市栃尾）
府道由良金ヶ岬上福井線（舞鶴市喜多）
府道京都京北線（京都市右京区大曲）
府道京都日吉美山線（京都市右京区六丁峠）

〈その他被害〉

- ・ 崖崩れ 89箇所（京都市72箇所、亀岡市17箇所）

3 避難状況

○亀岡市 自主避難者 1世帯1名

4 気象予警報の発表状況

太字ゴシック・・・警報
細字明朝体・・・注意報

		7月13日					7月14日
		2:47	10:45	17:11	19:10	21:14	3:17
南 部	京都・亀岡						
	京都市	雷・大雨・洪水	雷	雷・大雨・洪水	雷・ 大雨・洪水	(継続)	(継続)
	亀岡市	雷・大雨・洪水	雷	雷・大雨・洪水	雷・ 大雨・洪水	雷・ 大雨・洪水	(継続)
	向日市	雷・大雨・洪水	雷	雷・大雨・洪水	(継続)	(継続)	(継続)
	長岡京市	雷・大雨・洪水	雷	雷・大雨・洪水	(継続)	(継続)	(継続)
	大山崎町	雷・大雨・洪水	雷	雷・大雨・洪水	(継続)	(継続)	(継続)
	南丹・京丹波						
	南丹市	雷・大雨・洪水	雷・大雨	雷・大雨・洪水	(継続)	(継続)	(継続)
	京丹波町	雷	(継続)	雷・大雨	(継続)	(継続)	雷・大雨・洪水
	山城中部						
	宇治市	雷・大雨・洪水	雷	雷・大雨・洪水	(継続)	(継続)	(継続)
	城陽市	雷・大雨・洪水	雷	雷・大雨・洪水	(継続)	(継続)	(継続)
	八幡市	雷・大雨・洪水	雷	雷・大雨・洪水	(継続)	(継続)	(継続)
	京田辺市	雷・大雨・洪水	雷	雷・大雨・洪水	(継続)	(継続)	(継続)
	久御山町	雷・大雨・洪水	雷	雷・大雨・洪水	(継続)	(継続)	(継続)
	井手町	雷・大雨・洪水	雷	雷・大雨・洪水	(継続)	(継続)	(継続)
	宇治田原町	雷・大雨・洪水	雷	雷・大雨・洪水	(継続)	(継続)	(継続)
	山城南部						
木津川市	雷	(継続)	(継続)	(継続)	(継続)	雷・大雨・洪水	
笠置町	雷	(継続)	(継続)	(継続)	(継続)	雷・大雨・洪水	
和束町	雷	(継続)	(継続)	(継続)	(継続)	雷・大雨・洪水	
精華町	雷	(継続)	(継続)	(継続)	(継続)	雷・大雨・洪水	
南山城村	雷	(継続)	(継続)	(継続)	(継続)	雷・大雨・洪水	

		7月14日					
		6:05	8:15	11:21	13:07	16:20	20:27
南 部	京都・亀岡						
	京都市	雷・ 大雨・洪水	雷・ 大雨・洪水	雷・ 大雨・洪水	(継続)	雷・ 大雨	雷・ 大雨・洪水
	亀岡市	(継続)	(継続)	(継続)	(継続)	雷・ 大雨	雷・ 大雨・洪水
	向日市	(継続)	(継続)	(継続)	(継続)	雷	(継続)
	長岡京市	(継続)	(継続)	(継続)	(継続)	雷	(継続)
	大山崎町	(継続)	(継続)	(継続)	(継続)	雷	(継続)
	南丹・京丹波						
	南丹市	雷・大雨	(継続)	雷・大雨・洪水	(継続)	雷	雷・大雨・洪水
	京丹波町	雷	(継続)	雷・大雨・洪水	(継続)	雷	(継続)
	山城中部						
	宇治市	(継続)	(継続)	(継続)	雷・ 大雨・洪水	雷・大雨	(継続)
	城陽市	(継続)	(継続)	(継続)	雷・ 大雨・洪水	雷・大雨	(継続)
	八幡市	(継続)	雷・大雨・ 洪水	雷・大雨・洪水	雷・ 大雨・洪水	雷・大雨	(継続)
	京田辺市	(継続)	(継続)	(継続)	雷・ 大雨・洪水	雷・大雨	(継続)
	久御山町	(継続)	雷・大雨・ 洪水	雷・大雨・洪水	雷・ 大雨・洪水	雷・大雨	(継続)
	井手町	(継続)	(継続)	(継続)	雷・ 大雨・洪水	雷・大雨	(継続)
	宇治田原町	(継続)	(継続)	(継続)	雷・ 大雨・洪水	雷・大雨	(継続)
	山城南部						
木津川市	(継続)	(継続)	(継続)	雷・ 大雨・洪水	雷・大雨	雷	
笠置町	(継続)	(継続)	(継続)	雷・ 大雨・洪水	雷・大雨	雷	
和束町	(継続)	(継続)	(継続)	雷・ 大雨・洪水	雷・大雨	雷	
精華町	(継続)	(継続)	(継続)	雷・ 大雨・洪水	雷・大雨	雷	
南山城村	(継続)	(継続)	(継続)	雷・ 大雨・洪水	雷・大雨	雷	

		7月14日				7月15日	
		20:48	21:03	22:15	23:04	0:03	3:01
南 部	京都・亀岡						
	京都市	雷・ 大雨・洪水	(継続)	(継続)	(継続)	雷・ 大雨・洪水	(継続)
	亀岡市	雷・ 大雨・洪水	(継続)	(継続)	(継続)	雷・ 大雨・洪水	(継続)
	向日市	(継続)	(継続)	雷・大雨・洪水	雷・ 大雨・洪水	雷・ 大雨	雷・ 大雨・洪水
	長岡京市	(継続)	(継続)	雷・大雨・洪水	雷・ 大雨・洪水	雷・ 大雨	雷・ 大雨・洪水
	大山崎町	(継続)	(継続)	雷・大雨・洪水	雷・ 大雨・洪水	雷・ 大雨	雷・ 大雨・洪水
	南丹・京丹波						
	南丹市	(継続)	雷・ 大雨・洪水	(継続)	(継続)	雷・ 大雨・洪水	(継続)
	京丹波町	(継続)	(継続)	(継続)	(継続)	(継続)	(継続)
	山城中部						
	宇治市	(継続)	(継続)	(継続)	雷・ 大雨・洪水	雷・ 大雨	雷・大雨
	城陽市	(継続)	(継続)	(継続)	雷・ 大雨・洪水	雷・ 大雨	雷・大雨
	八幡市	(継続)	(継続)	(継続)	雷・ 大雨・洪水	(継続)	雷・大雨
	京田辺市	(継続)	(継続)	(継続)	雷・ 大雨・洪水	雷・ 大雨	雷・大雨
	久御山町	(継続)	(継続)	(継続)	雷・大雨・洪水	雷・(継続)	雷・大雨
	井手町	(継続)	(継続)	(継続)	雷・ 大雨・洪水	雷・ 大雨	雷・大雨
	宇治田原町	(継続)	(継続)	(継続)	雷・ 大雨・洪水	雷・ 大雨	雷・大雨
	山城南部						
木津川市	(継続)	(継続)	(継続)	雷・大雨	(継続)	(継続)	
笠置町	(継続)	(継続)	(継続)	雷・大雨	(継続)	(継続)	
和束町	(継続)	(継続)	(継続)	雷・大雨	(継続)	(継続)	
精華町	(継続)	(継続)	(継続)	雷・大雨	(継続)	(継続)	
南山城村	(継続)	(継続)	(継続)	雷・大雨	(継続)	(継続)	

		7月15日				7月16日
		6:41	11:17	15:47	20:19	4:39
南 部	京都・亀岡					
	京都市	雷・大雨・洪水	雷・大雨	雷・ 大雨 ・洪水	大雨	(解除)
	亀岡市	雷・大雨・洪水	雷・大雨	雷・ 大雨 ・洪水	大雨	(解除)
	向日市	雷・大雨・洪水	雷	雷・大雨・洪水	(解除)	
	長岡京市	雷・大雨・洪水	雷	雷・大雨・洪水	(解除)	
	大山崎町	雷・大雨・洪水	雷	雷・大雨・洪水	(解除)	
	南丹・京丹波					
	南丹市	雷・大雨・洪水	雷・大雨	雷・大雨・洪水	(解除)	
	京丹波町	(継続)	(継続)	(継続)	(解除)	
	山城中部					
	宇治市	(継続)	雷	雷・ 大雨 ・洪水	大雨	(解除)
	城陽市	(継続)	雷	雷・ 大雨 ・洪水	(解除)	
	八幡市	(継続)	雷	雷・大雨・洪水	(解除)	
	京田辺市	(継続)	雷	雷・大雨・洪水	(解除)	
	久御山町	(継続)	雷	雷・大雨・洪水	(解除)	
	井手町	(継続)	雷	雷・大雨・洪水	(解除)	
	宇治田原町	(継続)	雷	雷・ 大雨 ・洪水	大雨	(解除)
	山城南部					
	木津川市	(継続)	雷	雷・大雨・洪水	(解除)	
	笠置町	(継続)	雷	雷・大雨・洪水	(解除)	
和束町	(継続)	雷	雷・大雨・洪水	(解除)		
精華町	(継続)	雷	雷・大雨・洪水	(解除)		
南山城村	(継続)	雷	雷・大雨	(解除)		

		7月13日			7月14日
		17:42	20:50	22:22	3:07
北 部	丹後				
	宮津市	雷・大雨・洪水	雷	(継続)	(継続)
	京丹後市	雷・大雨・洪水	雷	(継続)	(継続)
	伊根町	雷・大雨・洪水	雷	(継続)	(継続)
	与謝野町	雷・大雨・洪水	雷	(継続)	(継続)
	舞鶴・綾部				
	舞鶴市	雷・大雨・洪水	雷	(継続)	雷・大雨・洪水
	綾部市	雷・大雨	雷	(継続)	雷・大雨
	福知山				
	福知山市	雷・大雨	(継続)	雷	雷・大雨

		7月14日			
		6:51	11:35	16:10	22:43
北 部	丹後				
	宮津市	(継続)	(継続)	(継続)	(継続)
	京丹後市	(継続)	(継続)	(継続)	(継続)
	伊根町	(継続)	(継続)	(継続)	(継続)
	与謝野町	(継続)	(継続)	(継続)	(継続)
	舞鶴・綾部				
	舞鶴市	雷	雷・大雨	雷	雷
	綾部市	(継続)	(継続)	(継続)	(継続)
	福知山				
	福知山市	(継続)	雷・ 大雨	雷・大雨	雷

5 土砂災害警戒情報発表状況

情報	警戒対象地域	発表日時
京都府土砂災害警戒情報第1号	亀岡市*	7月13日 19:45
京都府土砂災害警戒情報第2号	亀岡市、京都市左京区*、京都市右京区*、京都市北区*	7月13日 20:05
京都府土砂災害警戒情報第3号	亀岡市、京都市西京区*、京都市左京区、京都市右京区、京都市北区	7月13日 20:50
京都府土砂災害警戒情報第4号	亀岡市、京都市西京区、京都市山科区*、京都市東山区*、京都市左京区、京都市右京区、京都市北区	7月14日 10:07
京都府土砂災害警戒情報第5号	全警戒解除	7月14日 19:15
京都府土砂災害警戒情報第1号	亀岡市*、京都市西京区*、京都市左京区*、京都市右京区*、京都市北区*、南丹市八木町*	7月14日 21:15
京都府土砂災害警戒情報第2号	亀岡市、京都市左京区、京都市右京区、京都市北区	7月15日 5:05
京都府土砂災害警戒情報第3号	全警戒解除	7月15日 6:35

*印は新たに警戒対象となった市町村を示す。

5 京都府・市町村の活動状況

○京都府の活動状況

本部・支部	種別	設置日時		閉鎖日時	
		日	時	日	時
京都府	災害警戒本部	7月13日	19:10	7月15日	7:25
		7月15日	15:47	7月15日	21:25
山城	災害警戒支部	7月14日	8:15	7月14日	12:00
		7月14日	13:07	7月14日	18:47
		7月14日	23:04	7月15日	6:35
		7月15日	15:47	7月15日	20:40
南丹	災害警戒支部	7月13日	19:10	7月15日	7:25
		7月15日	15:47	7月15日	21:16
中丹	災害警戒支部	7月14日	11:35	7月14日	16:10

○府内市町村の活動状況

市町村名		種別	設置日時		閉鎖日時	
京都市		災害警戒本部	7月13日	17:11	※対策本部へ切替	
		災害対策本部	7月13日	19:10	※警戒本部へ切替	
		災害警戒本部	7月15日	7:15	※対策本部へ切替	
		災害対策本部	7月15日	15:47	※警戒本部へ切替	
		災害警戒本部	7月15日	20:19	7月16日	4:39
山城	宇治市	災害警戒本部	7月14日	12:45	7月14日	17:00
	城陽市	災害警戒本部	7月14日	13:07	7月14日	16:20
			7月14日	23:04	7月15日	3:01
			7月15日	15:47	7月15日	20:19
	向日市	災害警戒本部	7月14日	23:25	7月15日	6:45
	長岡京市	災害警戒本部	7月14日	23:27	7月15日	6:45
	八幡市	災害警戒本部	7月14日	8:24	7月14日	11:24
			7月14日	13:10	7月14日	16:20
			7月14日	23:04	7月15日	3:05
	京田辺市	災害警戒本部	7月14日	13:07	7月14日	16:20
			7月14日	23:04	7月15日	3:01
	大山崎町	災害警戒本部	7月14日	23:30	7月15日	6:45
	久御山町	災害警戒本部	7月14日	8:15	7月14日	11:25
			7月14日	13:10	7月14日	16:25
	井手町	災害警戒本部	7月14日	13:07	7月14日	16:20
			7月14日	23:04	7月15日	3:01
	宇治田原町	災害警戒本部	7月14日	13:10	7月14日	18:40
			7月14日	23:04	7月15日	3:01
			7月15日	15:47	7月15日	20:19
	木津川市	災害警戒本部	7月14日	13:15	7月14日	17:15
笠置町	災害警戒本部	7月14日	13:10	7月14日	16:30	
和束町	災害警戒本部	7月14日	13:07	7月14日	17:30	
精華町	災害警戒本部	7月14日	13:07	7月14日	17:00	
南山城村	災害警戒本部	7月14日	13:10	7月14日	16:30	
南丹	亀岡市	災害警戒本部	7月13日	19:10	7月15日	6:41
			7月15日	15:47	7月15日	20:19
	南丹市	災害警戒本部	7月14日	21:03	7月15日	6:41
中丹	福知山市	災害警戒本部	7月14日	11:35	7月14日	16:10

被害状況報告(7月13日~15日の大雨)

市町村名			京都市	宇治市	亀岡市	城陽市	向日市	長岡京市	八幡市	南丹市	
項目	単位										
人的被害	死者	人									
	行方不明者	人									
	負傷者	重傷	人								
		軽傷	人								
住家被害	全壊(焼)	棟									
		世帯									
	半壊(焼)	棟									
		世帯									
	一部破損	棟									
		世帯									
	浸水	床上	棟	11		3					
			世帯	11		3					
		床下	人	22		8					
			棟	43		23					
			世帯	43		23					
			人	86		62					
非住家	公共建物	棟	2								
	その他	棟			2						
田	流出埋没	ha			0.01					0.01	
	冠水	ha	1								
畑	流出埋没	ha									
	冠水	ha			0.869						
文教施設	箇所										
	箇所		1								
病院	冠水	箇所	21		5			1			
	崩壊	箇所	30	3	16						
	その他	箇所	112		20		1				
橋りょう	箇所										
	箇所		23		29						
その他	港湾	箇所									
	砂防	箇所									
	崖くずれ	箇所	72		17						
	地すべり	箇所									
	土石流	箇所	4								
	林地崩壊	箇所									
	清掃施設	箇所									
	鉄道不通	箇所					1				
	被害船舶	隻									
	水道	戸	150								
	電話	回線									
	電気	戸	330								
ガス	戸										
ブロック塀等	箇所				1						
ビニルハウス等	棟										
農道	箇所	1		15							
農林水産業施設	箇所	7		105					1		
畦畔崩壊	箇所	2		81							
農作物()	ha	3.56									
地下浸水		2									
その他(認定外道路)					18						
り災世帯数	(全半壊、	世帯			3						
り災者数	床上浸水)	人			8						

被害状況報告(7月13日~15日の大雨)

市町村名			木津川市	宇治田原町	和束町	精華町	南山城村	京都府管理	合計	
項目	単位									
人的被害	死者	人								
	行方不明者	人								
	負傷者	重傷	人							
		軽傷	人							
住家被害	全壊(焼)	棟								
		世帯								
		人								
	半壊(焼)	棟								
		世帯								
		人								
	一部破損	棟								
		世帯								
		人								
	浸水	床上	棟							14
			世帯							14
			人							30
		床下	棟							66
			世帯							66
人									148	
非住家	公共建物	棟							2	
	その他	棟							2	
その他	田	流出埋没	ha						0.02	
		冠水	ha						1	
	畑	流出埋没	ha							
		冠水	ha						0.869	
	文教施設	箇所								
	病院	箇所							1	
	道路	冠水	箇所						27	
		崩壊	箇所	3				1	54	
		その他	箇所	1					134	
	橋りょう	箇所								
河川	箇所						11	63		
港湾	箇所									
砂防	箇所									
崖くずれ	箇所							89		
地すべり	箇所									
土石流	箇所							4		
林地崩壊	箇所									
清掃施設	箇所									
鉄道不通	箇所							1		
被害船舶	隻									
水道	戸							150		
電話	回線									
電気	戸							330		
ガス	戸									
ブロック塀等	箇所							1		
ビニールハウス等	棟									
農道	箇所		1					17		
農林水産業施設	箇所		1					114		
畦畔崩壊	箇所							83		
農作物()	ha							3.56		
地下浸水								2		
その他(認定外道路)								18		
り災世帯数	(全半壊、	世帯							3	
り災者数	床上浸水)	人							8	

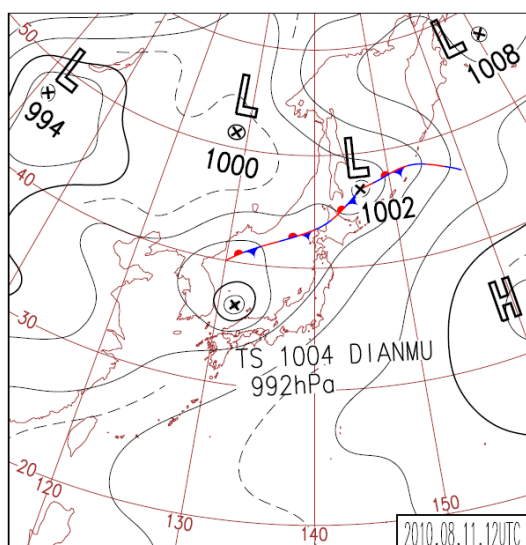
市町村名		京都市	宇治市	亀岡市	城陽市	向日市	長岡京市	八幡市	南丹市
項目	単位								
公立文教施設	千円								
農林水産業施設	千円	21,001		42,197					
公共土木施設	千円	806,715		47,076					
その他公共施設	千円	1,300							
小計	千円	829,016		89,273					
公共施設被害市町村数	団体	1		1					
農産被害	千円								
林産被害	千円								
畜産被害	千円								
水産被害	千円								
商工被害	千円								
林地被害	千円								
その他	千円								
小計	千円								
被害総額	千円	829,016		89,273					
災害救助法適用の有無		無	無	無	無	無	無	無	無
消防職員出動延人数	人	532	16		10	1			
消防団員出動延人数	人	266	10						
市町村職員出動延人数	人	218	70		16	10	25	5	
その他出動延人数	人								
出動延人数合計	人	1,016	96		26	11	25	5	

市町村名		木津川市	宇治田原町	和束町	精華町	南山城村	京都府管理	合計
項目	単位							
公立文教施設	千円							
農林水産業施設	千円	472						63,670
公共土木施設	千円	1,386						855,177
その他公共施設	千円							1,300
小計	千円	1,858						920,147
公共施設被害市町村数	団体	1						3
農産被害	千円							0
林産被害	千円							
畜産被害	千円							
水産被害	千円							
商工被害	千円							
林地被害	千円							
その他	千円	796						796
小計	千円							
被害総額	千円	1,858						920,147
災害救助法適用の有無		無	無	無	無	無		
消防職員出動延人数	人							559
消防団員出動延人数	人		1					277
市町村職員出動延人数	人		15	11		13		383
その他出動延人数	人							
出動延人数合計	人		16	11		13		1,219

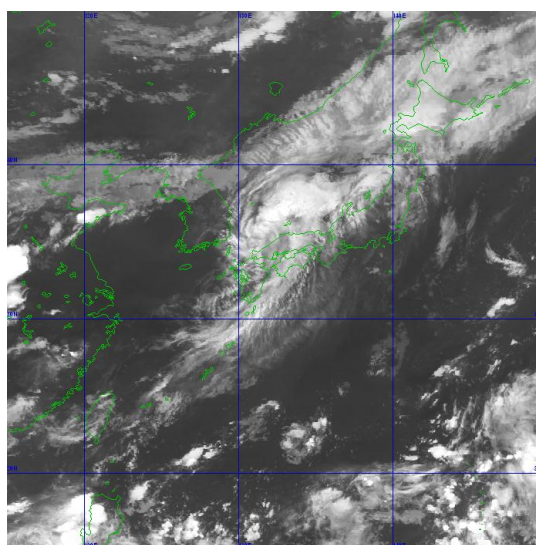
第3 台風第4号(8月12日)

1 気象の概要

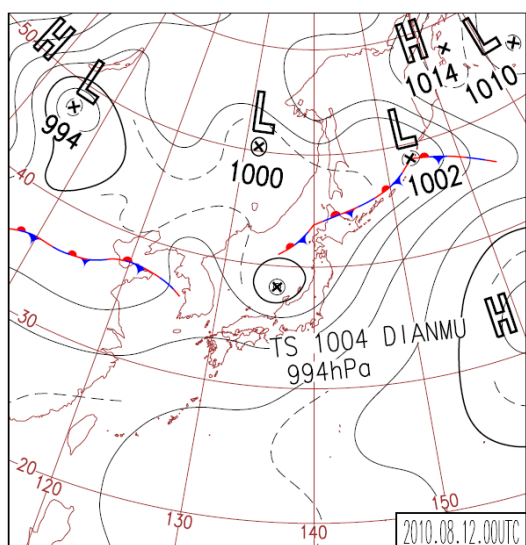
8月8日に宮古島の南海上で発生した台風第4号は東シナ海を北上し、12日には日本海を進み、同日17時頃秋田市付近に上陸した。府内では10日昼過ぎから大気の状態が不安定となり、12日明け方から朝にかけて、台風を取り巻く雨雲がかかり、府南部で非常に激しい雨の降る所があり、大雨となった。



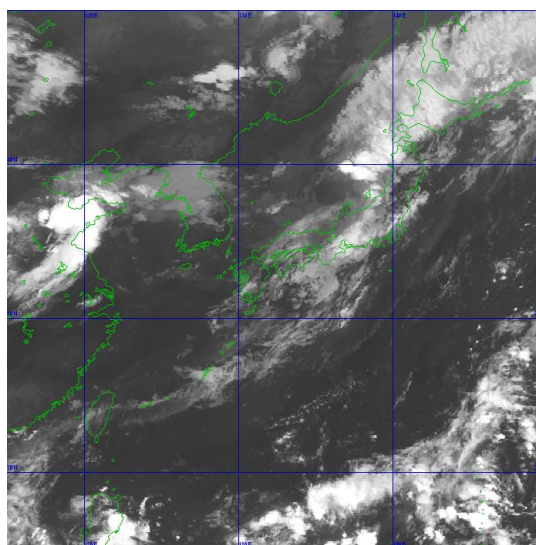
地上天気図 (平成22年8月11日21時)
京都地方気象台提供



気象衛星画像 (平成22年8月11日21時)
京都地方気象台提供

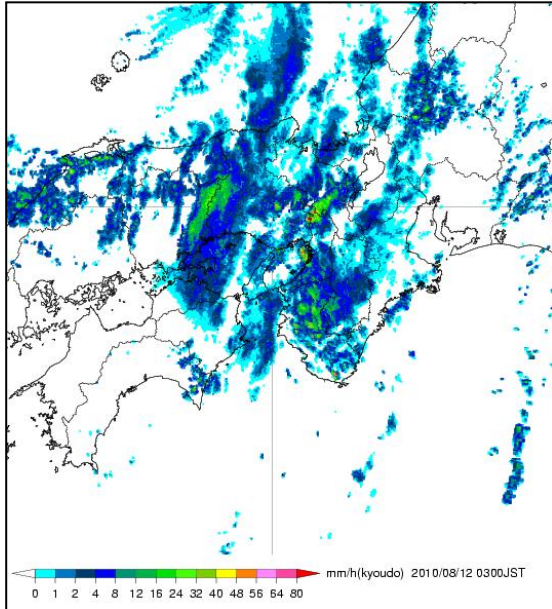


地上天気図 (平成22年8月12日9時)
京都地方気象台提供

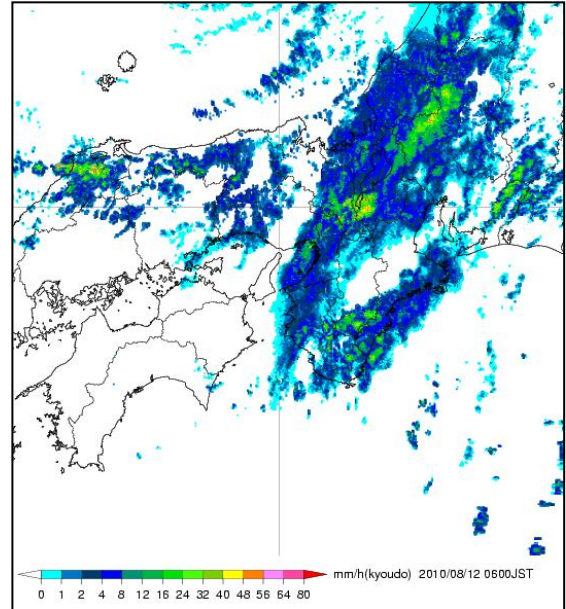


気象衛星画像 (平成22年8月12日9時)
京都地方気象台提供

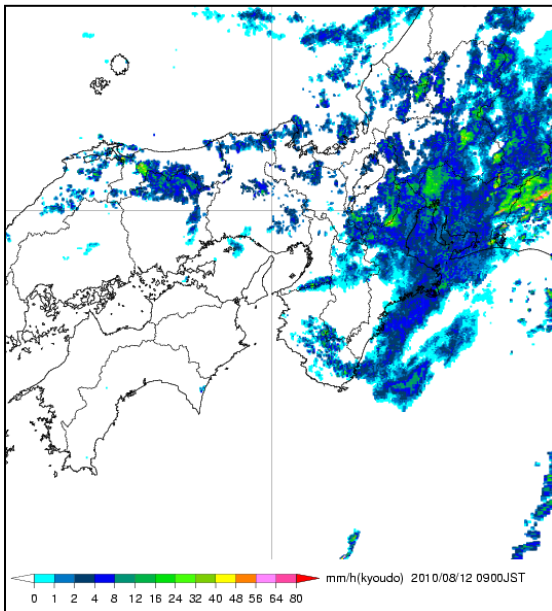
○気象レーダー画像（京都地方気象台提供）



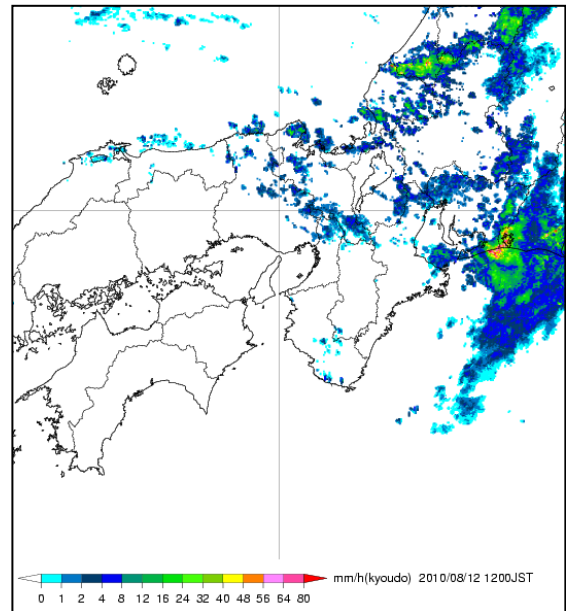
平成22年8月12日3時



平成22年8月12日6時

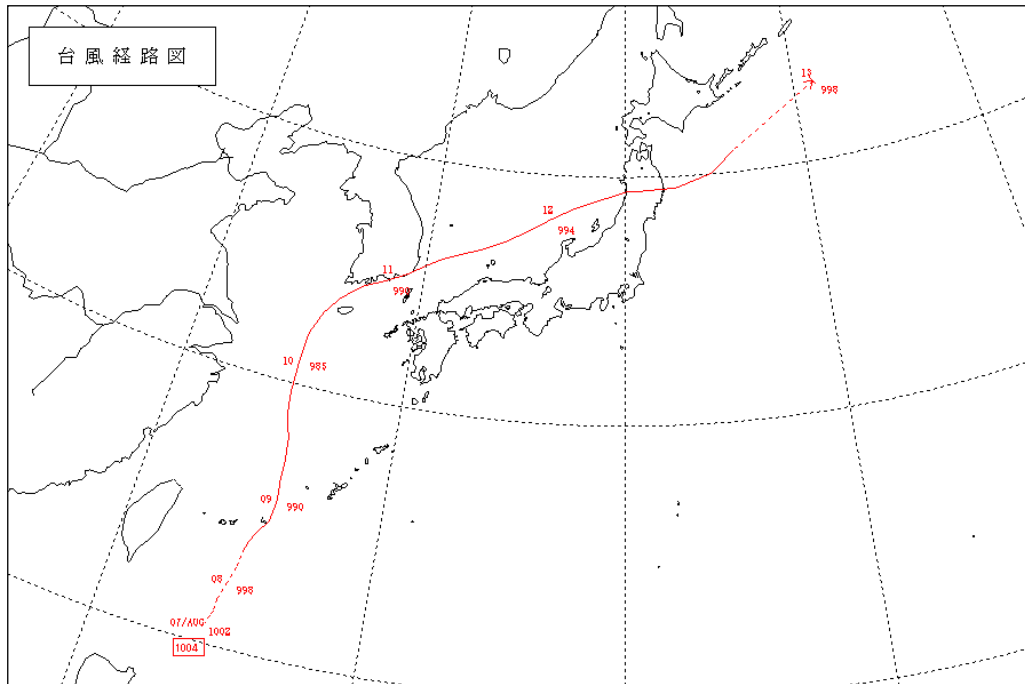


平成22年8月12日9時

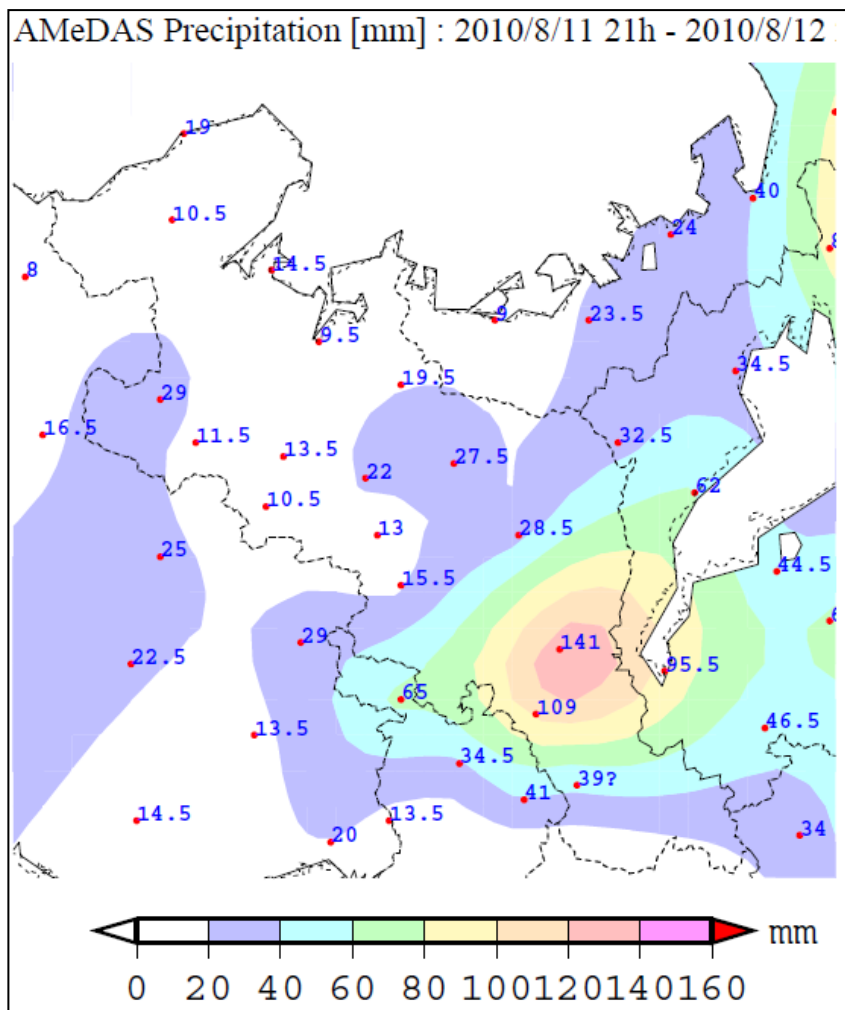


平成22年8月12日12時

○台風経路図



○積算雨量分布図



○降雨状況(総雨量100mm以上の地点)

地点	総雨量	時間雨量(最大)		
		降雨時間		降雨時間
亀岡市 東別院	160mm	12日3時～13時	90mm	12日5時～6時
京都市西京区 正法寺	149mm	12日3時～19時	66mm	12日5時～6時
京都市中京区 西ノ京笠殿町	141mm	12日4時～13時	70mm	12日6時～7時
京都市西京区 桂	133mm	12日4時～17時	68mm	12日6時～7時
京都市上京区 府庁	116mm	12日4時～13時	58mm	12日6時～7時
宇治市 西笠取	110mm	12日3時～20時	25mm	12日7時～8時
京都市右京区 嵐山	100mm	12日3時～14時	52mm	12日5時～6時

2 被害の概要

〈人的被害〉

なし

〈住家被害〉

- ・床上浸水 21棟(京都市20棟、向日市1棟)
- ・床下浸水 123棟(京都市114棟、亀岡市1棟、向日市4棟、長岡京市4棟)

〈道路被害〉

- ・道路冠水 30箇所(京都市20箇所、向日市8箇所、長岡京市2箇所)
- ・道路崩壊 7箇所(京都市2箇所、亀岡市3箇所、井手町1箇所、宇治田原町1箇所)

- ・通行不能となった道路

(国道)

国道9号線(京都市右京区東大丸町)

国道162号線(天神川通 三条通～四条通)

(府道)

府道伏見向日線(前田地下道向日市森本町前田～寺戸町中ノ段)

府道柚原向日線(亀岡市東別院町栢原～大阪府高槻市田能)

府道下鴨静原大原線(頼光橋京都市左京区静市市原町)

府道京都広河原美山線(京都市中京区西三坊堀川町～四坊堀川町)

〈その他被害〉

- ・崖崩れ 4箇所(京都市3箇所、亀岡市1箇所)

3 避難状況

なし

4 気象予警報の発表状況

太字ゴシック・・・警報
細字明朝体・・・注意報

		8月11日		8月12日		
		18:28	20:52	2:33	3:03	7:34
南 部	京都・亀岡					
	京都市	雷・強風	雷・強風・大雨・洪水	(継続)	雷・強風・ 大雨 ・洪水	雷・ 大雨 ・洪水
	亀岡市	雷・強風	雷・強風・大雨・洪水	(継続)	雷・強風・ 大雨 ・洪水	雷・ 大雨 ・洪水
	向日市	雷・強風	雷・強風・大雨・洪水	(継続)	雷・強風・ 大雨 ・洪水	雷・ 大雨 ・洪水
	長岡京市	雷・強風	雷・強風・大雨・洪水	(継続)	雷・強風・ 大雨 ・洪水	雷・ 大雨 ・洪水
	大山崎町	雷・強風	雷・強風・大雨・洪水	(継続)	雷・強風・ 大雨 ・洪水	雷・ 大雨 ・洪水
	南丹・京丹波					
	南丹市	雷・強風	雷・強風・大雨・洪水	(継続)	雷・強風・ 大雨 ・洪水	雷・ 大雨 ・洪水
	京丹波町	雷・強風	雷・強風・大雨・洪水	(継続)	雷・強風・ 大雨 ・洪水	雷・ 大雨 ・洪水
	山城中部					
	宇治市	雷・強風	(継続)	雷・強風・大雨・洪水	(継続)	雷・ 大雨 ・洪水
	城陽市	雷・強風	(継続)	雷・強風・大雨・洪水	(継続)	雷・ 大雨 ・洪水
	八幡市	雷・強風	(継続)	雷・強風・大雨・洪水	(継続)	雷・ 大雨 ・洪水
	京田辺市	雷・強風	(継続)	雷・強風・大雨・洪水	(継続)	雷・ 大雨 ・洪水
	久御山町	雷・強風	(継続)	雷・強風・大雨・洪水	(継続)	雷・ 大雨 ・洪水
	井手町	雷・強風	(継続)	雷・強風・大雨・洪水	(継続)	雷・ 大雨 ・洪水
	宇治田原町	雷・強風	(継続)	雷・強風・大雨・洪水	(継続)	雷・ 大雨 ・洪水
	山城南部					
	木津川市	雷・強風	(継続)	雷・強風・大雨・洪水	(継続)	雷・ 大雨 ・洪水
	笠置町	雷・強風	(継続)	雷・強風・大雨・洪水	(継続)	雷・ 大雨 ・洪水
和束町	雷・強風	(継続)	雷・強風・大雨・洪水	(継続)	雷・ 大雨 ・洪水	
精華町	雷・強風	(継続)	雷・強風・大雨・洪水	(継続)	雷・ 大雨 ・洪水	
南山城村	雷・強風	(継続)	雷・強風・大雨・洪水	(継続)	雷・ 大雨 ・洪水	

		8月12日				
		9:32	11:37	13:19	21:30	22:55
南 部	京都・亀岡					
	京都市	雷・ 大雨 ・洪水	(継続)	雷・大雨	大雨	(解除)
	亀岡市	雷・ 大雨 ・洪水	(継続)	雷・大雨	大雨	(解除)
	向日市	雷・ 大雨 ・洪水	(継続)	雷・大雨	(解除)	
	長岡京市	雷・ 大雨 ・洪水	(継続)	雷・大雨	大雨	(解除)
	大山崎町	雷・ 大雨 ・洪水	(継続)	雷・大雨	大雨	(解除)
	南丹・京丹波					
	南丹市	雷・大雨・洪水	(継続)	雷	(解除)	
	京丹波町	雷・大雨	(継続)	雷	(解除)	
	山城中部					
	宇治市	雷・ 大雨 ・洪水	雷・ 大雨	雷・大雨	大雨	(解除)
	城陽市	雷・ 大雨 ・洪水	雷・大雨	(継続)	大雨	(解除)
	八幡市	雷・ 大雨 ・洪水	雷・大雨	(継続)	(解除)	
	京田辺市	雷・ 大雨 ・洪水	雷・大雨	(継続)	(解除)	
	久御山町	雷・大雨・洪水	雷・大雨	(継続)	(解除)	
	井手町	雷・ 大雨 ・洪水	雷・大雨	(継続)	大雨	(解除)
	宇治田原町	雷・ 大雨 ・洪水	雷・大雨	(継続)	大雨	(解除)
	山城南部					
	木津川市	雷・大雨・洪水	雷	(継続)	(解除)	
	笠置町	雷・大雨・洪水	雷	(継続)	(解除)	
和束町	雷・大雨・洪水	雷	(継続)	(解除)		
精華町	雷・大雨・洪水	雷	(継続)	(解除)		
南山城村	雷・大雨	雷	(継続)	(解除)		

北 部	丹後	8月11日		8月12日	
		15:45	22:55	11:16	15:37
		宮津市	雷・強風・波浪・高潮	雷・強風・大雨・洪水・波浪・高潮	雷・強風・波浪・高潮
京丹後市	雷・強風・波浪・高潮	雷・強風・大雨・洪水・波浪・高潮	雷・強風・波浪・高潮	雷・波浪・高潮	
伊根町	雷・強風・波浪・高潮	雷・強風・大雨・洪水・波浪・高潮	雷・強風・波浪・高潮	雷・波浪・高潮	
与謝野町	雷・強風・高潮	雷・強風・大雨・洪水・高潮	雷・強風・高潮	雷・高潮	
舞鶴・綾部					
舞鶴市	雷・強風・波浪・高潮	雷・強風・大雨・洪水・波浪・高潮	雷・強風・波浪・高潮	雷・波浪・高潮	
綾部市	雷・強風	雷・強風・大雨・洪水	雷・強風	雷	
福知山					
福知山市	雷・強風	雷・強風・大雨・洪水	雷・強風	雷	

北 部	丹後	8月12日		8月13日	
		20:35	6:45	16:30	19:25
		宮津市	高潮	(継続)	雷・高潮
京丹後市	(解除)	高潮	雷・高潮	雷	
伊根町	(解除)	高潮	雷・高潮	雷	
与謝野町	高潮	(継続)	雷・高潮	雷	
舞鶴・綾部					
舞鶴市	高潮	(継続)	雷・高潮	雷	
綾部市	(解除)		雷	(継続)	
福知山					
福知山市	(解除)		雷	(継続)	

5 土砂災害警戒情報発表状況

情報	警戒対象地域	発表日時
京都府土砂災害警戒情報第1号	亀岡市*、京都市西京区*	8月12日 5:15
京都府土砂災害警戒情報第2号	亀岡市、向日市*、長岡京市*、京都市西京区、京都市右京区*	8月12日 5:50
京都府土砂災害警戒情報第3号	全警戒解除	8月12日 10:50

*印は新たに警戒対象となった市町村を示す。

6 京都府・市町村の活動状況

○京都府の活動状況

本部・支部	種別	設置日時		閉鎖日時	
京都府	災害警戒本部	8月12日	3:03	8月12日	16:20
山城	災害警戒支部	8月12日	3:03	8月12日	14:05
南丹	災害警戒支部	8月12日	4:00	8月12日	16:20

○府内市町村の活動状況

市町村名	種別	設置日時		閉鎖日時		
京都市	災害警戒本部	8月11日	20:52	※対策本部へ切替		
	災害対策本部	8月12日	3:03	※警戒本部へ切替		
	災害警戒本部	8月12日	13:19	8月12日	22:55	
山城	宇治市	災害警戒本部	8月12日	7:34	8月12日	13:19
	城陽市	災害警戒本部	8月12日	7:34	8月12日	11:37
	向日市	災害警戒本部	8月12日	3:30	※対策本部へ切替	
		災害対策本部	8月12日	6:30	8月12日	13:30
	長岡京市	災害警戒本部	8月12日	3:20	8月12日	13:19
	八幡市	災害警戒本部	8月12日	7:40	8月12日	11:37
	京田辺市	災害警戒本部	8月12日	7:34	8月12日	11:37
	大山崎町	災害警戒本部	8月12日	3:30	8月12日	13:30
	久御山町	災害警戒本部	8月12日	7:40	8月12日	9:40
井手町	災害警戒本部	8月12日	7:34	8月12日	11:37	

市町村名		種別	設置日時		閉鎖日時	
山城	宇治田原町	災害警戒本部	8月12日	7:34	8月12日	11:37
	木津川市	災害警戒本部	8月12日	7:50	8月12日	9:45
	笠置町	災害警戒本部	8月12日	7:34	8月12日	9:32
	和束町	災害警戒本部	8月12日	7:50	8月12日	9:50
	精華町	災害警戒本部	8月12日	7:34	8月12日	9:32
	南山城村	災害警戒本部	8月12日	7:50	8月12日	9:50
南丹	亀岡市	災害警戒本部	8月12日	3:03	8月12日	16:00
	南丹市	災害警戒本部	8月12日	3:03	8月12日	9:32
	京丹波町	災害警戒本部	8月12日	3:03	8月12日	9:32

被害状況報告(台風第4号)

市町村名			京都市	宇治市	亀岡市	向日市	長岡京市	八幡市	
項目	単位								
人的被害	死者	人							
	行方不明者	人							
	負傷者	重傷	人						
		軽傷	人						
住家被害	全壊(焼)	棟							
		世帯							
	半壊(焼)	棟							
		世帯							
	一部破損	棟							
		世帯							
		人							
	浸水	床上	棟	20			1		
			世帯	20			1		
			人	40			3		
		床下	棟	114		1	4	4	
			世帯	114		1	4	4	
			人	228		2	10	10	
非住家	公共建物	棟	4						
	その他	棟				2			
その他の	田	流出埋没	ha						
		冠水	ha						
	畑	流出埋没	ha						
		冠水	ha						
	文教施設	箇所							
	病院	箇所							
	道路	冠水	箇所	20			8	2	
		崩壊	箇所	2		3			
		その他	箇所	10		4			
	橋りょう	箇所	1						
	河川	箇所	4		11				
	港湾	箇所							
	砂防	箇所							
	崖くずれ	箇所	3		1				
	地すべり	箇所							
	土石流	箇所							
	林地崩壊	箇所							
	清掃施設	箇所							
	鉄道不通	箇所							
	被害船舶	隻							
	水道	戸							
	電話	回線							
	電気	戸	433						
	ガス	戸							
	ブロック塀等	箇所							
	ビニールハウス等	棟							
	農道	箇所	2		4				
	農林水産業施設	箇所	1		14				
	畦畔崩壊	箇所	14		37				
	農作物()	ha	0.32						
その他(認定外道路)				1					
り災世帯数	(全半壊、	世帯							
り災者数	床上浸水)	人							

被害状況報告(台風第4号)

市町村名			井手町	宇治田原町	和束町	精華町	京丹波町	京都府管理	合計	
項目	単位									
人的被害	死者	人								
	行方不明者	人								
	負傷者	重傷	人							
		軽傷	人							
住家被害	全壊(焼)	棟								
		世帯								
	半壊(焼)	棟								
		世帯								
	一部破損	棟								
		世帯								
	浸水	床上	棟							21
			世帯							21
		床下	棟							43
			世帯							123
		人							123	
		人							250	
非住家	公共建物	棟							4	
	その他	棟							2	
田	流出埋没	ha								
	冠水	ha								
畑	流出埋没	ha								
	冠水	ha								
文教施設		箇所								
	病院	箇所								
道路	冠水	箇所							30	
	崩壊	箇所	1	1					7	
	その他	箇所							14	
その他	橋りょう	箇所							1	
	河川	箇所					2		17	
	港湾	箇所								
	砂防	箇所								
	崖くずれ	箇所							4	
	地すべり	箇所								
	土石流	箇所								
	林地崩壊	箇所								
	清掃施設	箇所								
	鉄道不通	箇所								
	被害船舶	隻								
	水道	戸								
	電話	回線								
	電気	戸							433	
	ガス	戸								
	ブロック塀等	箇所								
	ビニールハウス等	棟								
農道	箇所							6		
農林水産業施設	箇所							15		
畦畔崩壊	箇所									
農作物()	ha							51		
その他(認定外道路)									0.32	
り災世帯数	(全半壊、	世帯							1	
り災者数	床上浸水)	人								

市町村名		京都市	宇治市	亀岡市	向日市	長岡京市	八幡市
項目	単位						
公立文教施設	千円						
農林水産業施設	千円	12,191		21,574			
公共土木施設	千円			11,120			
その他公共施設	千円						
小計	千円	12,191		32,694			
公共施設被害市町村数	団体	1		1			
その の	農産被害	千円					
	林産被害	千円					
	畜産被害	千円					
	水産被害	千円					
	商工被害	千円					
	林地被害	千円					
	その他	千円					
小計	千円						
被害総額	千円	12,191		32,694			
災害救助法適用の有無		無	無	無	無	無	無
消防職員出動延人数	人	408	2				
消防団員出動延人数	人	204					
市町村職員出動延人数	人	246	11			37	5
その他出動延人数	人						
出動延人数合計	人	858	13			37	5

市 町 村 名		井手町	宇治田原町	和束町	精華町	京丹波町	京都府管理	合 計
項 目	単 位							
公立文教施設	千円							0
農林水産業施設	千円							33,765
公共土木施設	千円		682					11,802
その他公共施設	千円							
小 計	千円		682					45,567
公共施設被害市町村数	団体		1					3
そ の 農産被害	千円							
林産被害	千円							
畜産被害	千円							
水産被害	千円							
商工被害	千円							
林地被害	千円							
その他	千円							
小計	千円							
被害総額	千円		682					45,567
災害救助法適用の有無		無	無	無	無	無		
消防職員出動延人数	人							410
消防団員出動延人数	人		1					205
市町村職員出動延人数	人		15	3		12		329
その他出動延人数	人							
出動延人数合計	人		16	3		12		944

参考 過去の発生災害総括表(平成8年～平成22年)

項目	年 単位	平成8年	平成9年	平成10年	平成11年	平成12年	平成13年	平成14年	平成15年	平成16年	平成17年	平成18年	平成19年	平成20年	平成21年	平成22年
		死 者	人					1				15		2		
行方不明者	人															
負傷者	重 傷	人	2	3	6	2	4	11		17	4	1	1	1		
	軽 傷	人		29	8	3	4	8		197	9	2	3		1	
住 家	全 壊 (焼)	棟				3	1									
	半 壊 (焼)	棟		1	22	9	1			328	2	1			1	
	一 部 破 損	棟	15	18	408	132	482	30	4	15	3,216	134	99	4	2	11
被 害	床 上 浸 水	棟	15	30	549	149		1	1	1	2,786	1	2	6	34	18
	床 下 浸 水	棟	328	527	3,381	2,227	37	163	49	56	5,121	23	38	159	733	365
	公 共 建 物	棟	6	9	63	7	4		2		299	14	1	1		10
そ の 他	棟	12	25	439	165	52	21	10	2	1,653	25	28	12	5	14	13
そ の 他	田	流出埋没	ha	1.3	8.12	85	46				375	7	169		3	51
		冠水	ha	50.8	31.3	1,233	691	10		2	1,631		37	1	253	6
	畑	流出埋没	ha		0.008	2	17				144				26	3
		冠水	ha	21.5	8.5	152	179	32			479		4			7
	文 教 施 設	箇所		13	165	9		2	2		190	5	4		15	
	病 院	箇所									11					1
	道 路	箇所	180	348	1,427	887	60	26	94	64	2,358	7	165	31	291	311
	橋 り よ う	箇所		11	22	8	1			4	54		2		3	2
	河 川	箇所	188	217	1,024	689	60	37	80	12	3,196	3	143	5	67	276
	港 湾	箇所									15					
砂 防	箇所		3	2	7		1	1		49		4		2	8	
崖 く ず れ	箇所	1	25	143	61	5	2		9	370		26		9	43	
清 掃 施 設	箇所			3	5					4				1		
鉄 道 不 通	箇所	1	4	10	1					29	2			2	2	
被 害 船 舶	隻	2	2		1		2			159	8	9				
水 道	戸	55		2,305	206	150	669			34,975	6	266			35	
電 話	回線			26						2,439					2	
電 気	戸	390	17,684	31,883	50	527	3,170		1,213	80,350	364	865	200	5,687	3,250	
ガ ス	戸		4							340						
農 林 水 産 業 施 設	箇所	94	114	1,005	934	26	38	48	128	4,016	48	183	6	210	292	
農 産 物	ha	578.3	654.53	3,846	840	619	103	9	12	2237.26	506.17	693	10		94	
り災世帯数	全半壊、床上浸水	世帯	15	31	524	180	2	1	1	3,039	7	4	7	22	9	
	り災者数	人	38	59	1,259	463	7	2	5	3	8,143	7	16	16	37	
公 立 文 教 施 設	千円	129	9,398	196,279	12,292	10,000	8,775	2,562		429,148	8,974	9,042			1,089	
農 林 水 産 業 施 設	千円	192,894	359,155	1,765,363	2,386,186	89,073	112,021	259,772	173,180	4,517,784	67,349	854,116	31,695	399,293	345,183	
公 共 土 木 施 設	千円	1,355,037	1,513,906	7,852,253	4,085,151	554,247	317,513	695,437	326,835	33,383,761	98,825	1,851,683	506,915	567,697	2,499,005	
そ の 他 公 共 施 設	千円	5,110	177,883	135,258	145,791	5,558		13,394	9,626	1,356,735	4,152	11,033	200	1,230	9,502	
小 計	千円	1,533,170	2,060,344	9,949,153	6,629,420	656,175	438,309	971,165	509,641	39,687,128	179,300	2,725,874	538,810	968,220	2,854,779	
	団体	42	66	102	135	37	42	30	47	93	13	29	11	13	26	
そ の 他	農 産 被 害	千円	133,031	500,957	2,286,884	520,144	162,035	147,246	25,644	44,952	2,514,534	379,868	243,306	24,889	9,000	
	林 産 被 害	千円	350	8,000	771,059	6,649	135,914	9,500			1,321,642	42,513	3,081		50,120	
	畜 産 被 害	千円		100	750	1,330	957	8,650			35,317	18,160		70		
	水 産 被 害	千円		7,500	800	10,750					1,133,372	20,650	8,880			
	商 工 被 害	千円			93,000		300		1,891		9,416,517					
	林 地 被 害	千円	98,000	545,079	2,687,651	1,021,250		15,071	166,400		8,288,372	5,000	110,300			
農 地 被 害	千円														699	
そ の 他	千円	941	40,313	128,939	3,072	10,000	21,306	3,501	3,900	10,630,676	5,782	25,876	223,863	51,744	5,409	
小 計	千円	232,322	1,101,949	5,969,083	1,563,195	309,206	201,773	197,436	48,852	33,340,430	471,973	391,443	248,822	60,744		
被 害 総 額	千円	1,785,492	3,162,293	15,918,236	8,192,615	965,381	640,082	1,168,601	558,493	73,027,558	651,273	3,117,317	787,632	1,028,964		
消 防 職 員 出 動 延 人 数	人	589	1,266	2,275	2,858	715	331	69,438	215	2,149	184	501	125	385		
消 防 団 員 出 動 延 人 数	人	1,416	3,433	8,233	6,332	1,793	431	342	164	14,638	600	3,484	172	1,033		
市 町 村 職 員 出 動 延 人 数	人	1,239	2,725	7,948	4,562	1,558	1,664	40	1,570	18,848	2,112	5,382	429	1,384		
そ の 他 出 動 延 人 数	人	96	283	545	438	4	1,244	889	11	4,426	5	527		16		
出 動 延 人 数 合 計	人	3,340	7,707	19,001	14,190	4,070	3,670	70,709	1,960	40,054	2,901	9,894	726	2,802		