

平成26年

災 害 の 記 録



京 都 府

目 次

第 1	平成 2 6 年発生災害総括表	1
第 2	平成 2 6 年台風第 1 1 号	2
第 3	平成 2 6 年 8 月 16 日の大雨	20
第 4	平成 2 6 年 9 月 6 日の大雨	41

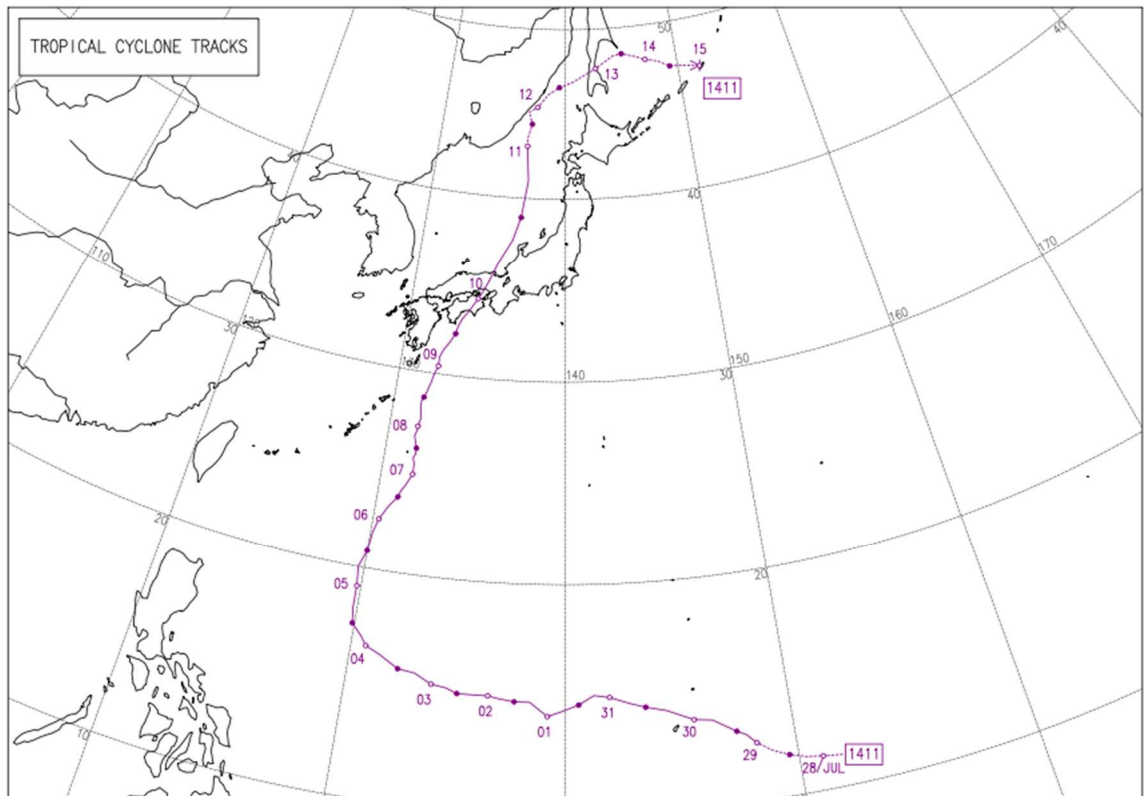
第1 平成26年発生災害総括表

発 生 年 月 日			H26.08.09	H26.08.16	H26.09.06	その他	合計	
項 目		単 位	台風第11号	大雨	大雨			
人 的 被 害	死 者	人		2			2	
	行方不明者	人					0	
	負傷者	重傷	人				0	
		軽傷	人	2	1	1	4	
住 家 被 害	全壊(焼)	棟		14			14	
		世帯		5			5	
		人		9			9	
	半壊(焼)	棟	1	272			273	
		世帯	1	290			291	
		人	3	813			816	
	一部破損	棟	45	17	4		66	
		世帯	44	17	4		65	
		人	85	36	11		132	
	浸 水	床上	棟	16	1,835	6		1,857
			世帯	15	1,256	6		1,277
			人	27	2,728	7		2,762
床下		棟	89	2,716	87		2,892	
		世帯	91	1,048	87		1,226	
		人	191	2,524	196		2,911	
非住家	公共建物	棟	3	84			87	
	その他	棟	30	124			154	
そ の 他	田	流出埋没	ha	15	4		19	
		冠水	ha	89	630		719	
	畑	流出埋没	ha	2	3		4	
		冠水	ha	21	43		64	
	文教施設	箇所	2	4	1		7	
	病院	箇所					0	
	道路	冠水	箇所	39	220	6		265
		崩壊	箇所	68	159	104		331
		その他	箇所	50	324	46		420
	橋りょう	箇所	2	1			3	
	河川	箇所	170	318	41		529	
	港湾	箇所					0	
	砂防	箇所	5	2			7	
	清掃施設	箇所					0	
	崖くずれ	箇所	42	147	1		190	
	鉄道不通	箇所					0	
	被害船舶	隻					0	
	水道	戸	652	159	70		881	
	電話	回線					0	
	電気	戸	2,515	1,678			4,193	
	ガス	戸					0	
	ブロック塀等	箇所					0	
	ビニールハウス等	箇所	10	8			18	
	農道	箇所	22	113	28		163	
	農林水産業施設	箇所	121	259	98		478	
	畦畔崩壊	箇所	115	158	67		340	
	農作物	ha	116	537	6		659	
	文化財	箇所	1	7			8	
	その他(公園等)	箇所	4	6	1		11	
	その他(林地崩壊)	箇所	38	353	26		417	
その他(宅地崩壊)	箇所	2				2		
その他(法面剥離)	箇所	1				1		
その他(信号機)	基		6			6		
その他(カーブミラー)	基					0		
り災世帯数	(全半壊、 床上浸水)	世帯	11	2,351	6		2,368	
り災者数		人	23	5,567	7		5,597	
公立文教施設	千円	7,252	100,802	1,431		109,485		
農林水産業施設	千円	320,970	1,099,344	70,000		1,490,314		
公共土木施設	千円	1,689,839	4,845,113	259,706		6,794,658		
その他公共施設	千円	22,140	203,125			225,265		
小 計		千円	2,040,201	6,248,384	331,137		8,619,722	
そ の 他	公共施設被害市町村	団体	16	10	1		27	
	農産被害	千円	71,362	187,304			258,666	
	林産被害	千円					0	
	畜産被害	千円	250	8,945			9,195	
	水産被害	千円					0	
	商工被害	千円		3,070,000	9,801		3,079,801	
	林地被害	千円	17,600	1,392,150	31,000		1,440,750	
	その他	千円	5,790	153,401	13,398		172,589	
小計	千円	95,002	4,811,800	54,199		4,961,001		
被害総額		千円	2,135,203	11,060,184	385,336		13,580,723	
都道府県	設置	年月日		H26.08.17				
対策本部	解散	年月日		H27.03.31				
災害対策本部設置市町村	団体	12	8	1		21		
災害救助法適用市町村	団体		1			1		
消防職員出動延人数	人	933	546	83		1,562		
消防団員出動延人数	人	4,078	1,748	268		6,094		
出動延人数合計	人	5,011	2,294	351		7,656		

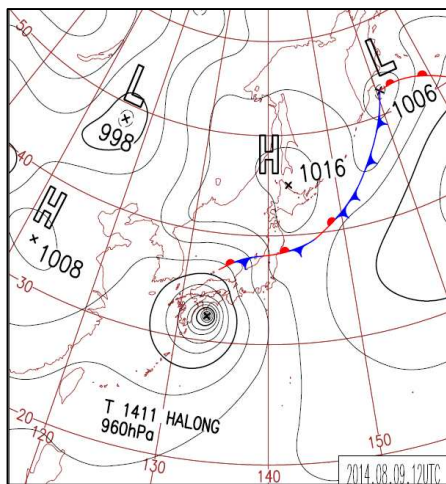
第2 平成26年台風第11号

1 気象の概要

7月29日にマリアナ諸島近海で発生した台風第11号は、フィリピンの東海上を発達しながら進み、強い勢力となって日本の南海上をゆっくりと北上した。10日6時過ぎに高知県安芸市付近に上陸した。その後も四国地方をゆっくり北北東に進み、10日10時過ぎに兵庫県赤穂市付近に再上陸、近畿地方を北北東進して10日14時前に日本海に抜けた。



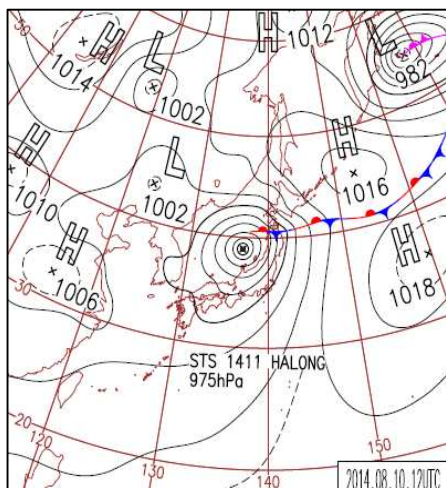
8月8日14時から10日16時までの総雨量は、南丹市榎で370mm、京都市右京区細野で339mm、京都市左京区別所で337mmを観測するなど各地で平年の8月の月降水量の2倍以上となる記録的な大雨となった。



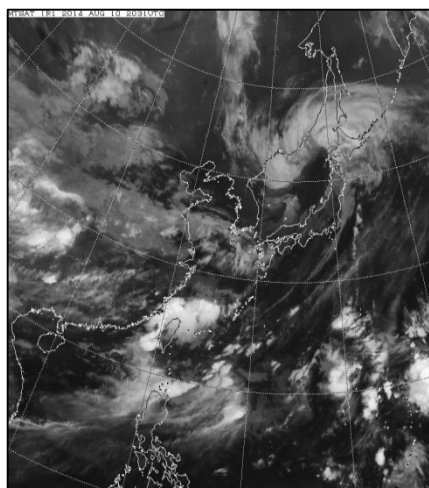
地上天気図(平成26年8月9日21時)
京都地方気象台提供



気象衛星画像(平成26年8月9日21時)
京都地方気象台提供

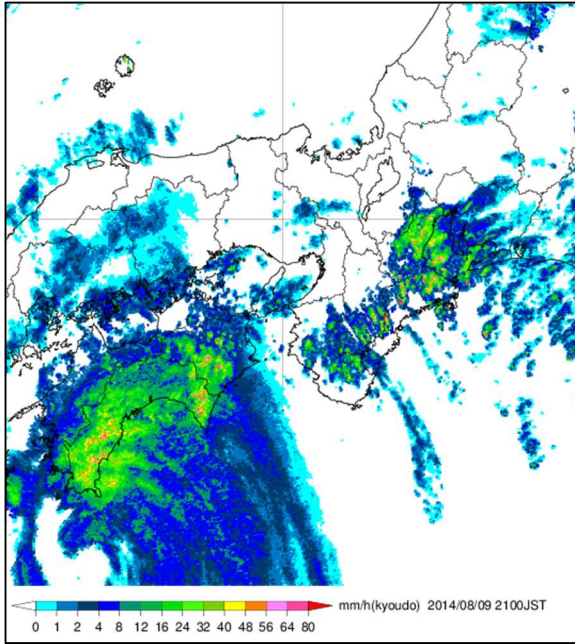


地上天気図(平成26年8月10日21時)
京都地方気象台提供

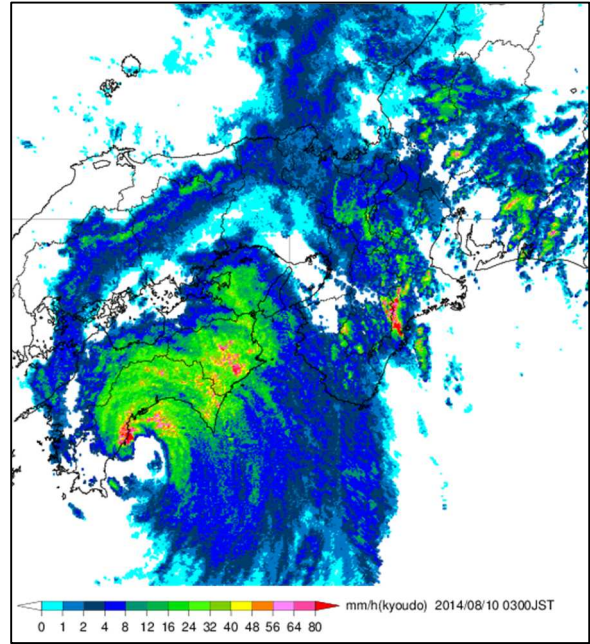


気象衛星画像(平成26年8月10日21時)
京都地方気象台提供

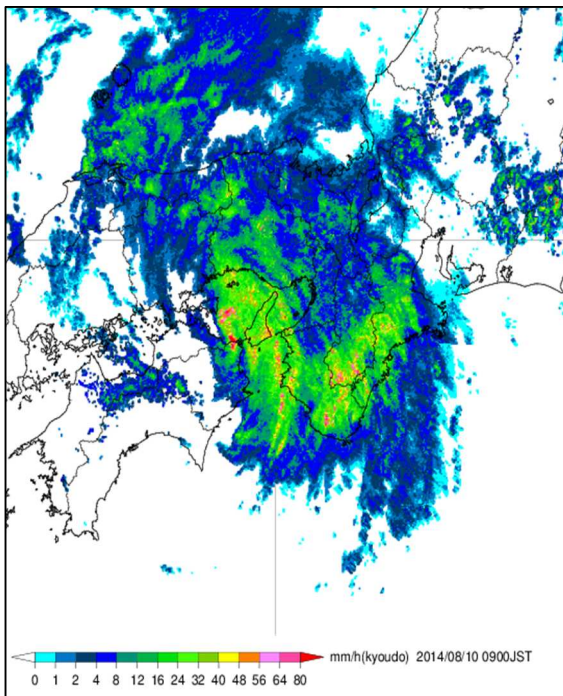
気象レーダー画像(京都地方気象台提供)



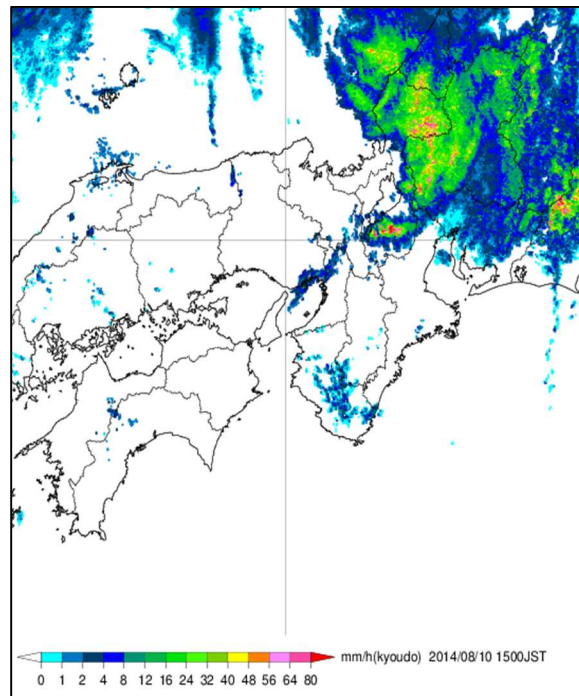
平成 26 年 8 月 9 日 21 時



平成 26 年 8 月 10 日 3 時



平成 26 年 8 月 10 日 9 時



平成 26 年 8 月 10 日 15 時

降雨状況

(1) 時間雨量 4.0 mm以上を観測した観測所

測定箇所	時間雨量	降雨時間
雲ヶ畑（北区）	5.6 mm	10日 12:00～13:00
西別院（亀岡市）	5.2 mm	10日 12:00～13:00
東別院（亀岡市）	5.1 mm	10日 13:00～14:00
正法寺（西京区）	5.1 mm	10日 12:00～13:00
上賀茂（北区）	4.8 mm	10日 12:00～13:00
京都（中京区）	4.8 mm	10日 12:00～13:00
桂（西京区）	4.8 mm	10日 12:00～13:00
榎（南丹市）	4.8 mm	10日 12:00～13:00
別所（左京区）	4.7 mm	10日 12:00～13:00
貴船（左京区）	4.6 mm	10日 12:00～13:00
府庁（上京区）	4.4 mm	10日 12:00～13:00
細野（右京区）	4.4 mm	10日 12:00～13:00
長岡京（長岡京市）	4.4 mm	10日 12:00～13:00
京都（左京区）	4.3 mm	10日 12:00～13:00
嵐山（右京区）	4.0 mm	10日 12:00～13:00
井戸（右京区）	4.1 mm	10日 12:00～13:00
乙訓（向日市）	4.0 mm	10日 12:00～13:00
本梅（亀岡市）	4.0 mm	10日 12:00～13:00

(2) 累加雨量 20.0 mm以上を観測した観測所

測定箇所	累加雨量	降雨時間
榎（南丹市）	37.0 mm	8日17:00～10日16:00
細野（右京区）	33.9 mm	8日14:20～10日15:00
別所（左京区）	33.7 mm	8日15:30～10日16:00
周山（右京区）	32.3 mm	8日14:30～10日15:00
中川（北区）	28.4 mm	8日15:20～10日16:00
神吉（南丹市）	27.4 mm	8日14:40～10日15:00
高山ダム（南山城村）	20.1 mm	9日03:50～10日15:00

2 被害の概要

<人的被害>

- ・ 負傷者(軽傷) 2名(京都市)

<住家被害>

- ・ 半壊 1棟(亀岡市)
- ・ 一部破損 45棟(京都市34棟、亀岡市7棟、南丹市1棟、京丹波町3棟)
- ・ 床上浸水 16棟(京都市10棟、宇治市1棟、向日市1棟、南丹市4棟)
- ・ 床下浸水 89棟(京都市30棟、宇治市1棟、亀岡市20棟、向日市1棟、長岡京市1棟、南丹市23棟、京丹波町13棟)

<道路被害>

別紙のとおり

<停電>

市町村名	累計停電軒数
京都市	1,550
舞鶴市	1,404
南丹市	10
京都府計	2,964

平成26年台風第11号に係る道路通行止の状況

原因	路線名	区間(距離)	開始	人身・物損	孤立集落	迂回路	解除
河川水位上昇	一般府道私市大江線(在田橋)	福知山市大江町在田～公庄(0.5km)	9日 8:30	なし	なし	あり	12日 17:00
河川水位上昇	一般府道加悦岩滝自転車道線	与謝野町石田、岩滝(0.47km)	9日 7:30	なし	なし	あり	11日 9:20
河川水位上昇	一般府道八幡城陽線(上津屋橋「流れ橋」)	八幡市上津屋(0.4km) 上津屋橋「流れ橋」流失(19:30頃)	9日 15:30	なし	なし	あり	平成28年3月27日
事前通行規制	一般府道福知山山南線	福知山市奥榎原～兵庫県境(3.0km)	9日 12:00	なし	なし	あり	10日 17:00
事前通行規制	主要地方道舞鶴和知線	京丹波下栗原～篠原(2.0km)	9日 12:30	なし	なし	あり	10日 18:30
事前通行規制(兵庫側)	国道429号	福知山市法用～兵庫県青垣町中佐治(3.4km)	9日 12:30	なし	なし	あり	10日 17:20
事前通行規制	主要地方道生駒井手線	京丹辺市内打田(0.3km)	9日 13:00	なし	なし	あり	10日 18:00
事前通行規制	主要地方道市島和知線	京丹波町才原～角(2.4km)	9日 13:30	なし	なし	あり	10日 18:00
事前通行規制	主要地方道舞鶴和知線	舞鶴市行永～綾部市水梨(10.0km)	9日 13:30	なし	なし	あり	10日 17:00
事前通行規制	一般府道東井手線	井手町上井手～田村新田(3.0km)	9日 13:30	なし	なし	あり	10日 18:30
事前通行規制	主要地方道大津南郷宇治線	宇治田原町高尾(宵待橋)～滋賀県境(6.5km)	11日 6:00	なし	なし	あり	12日 16:00
事前通行規制	主要地方道宇治木屋線	宇治田原町高尾(宵待橋)～郷ノ口(2.3km)	9日 13:30	なし	なし	あり	11日 6:00
事前通行規制	一般府道大宮岩滝線	与謝野町大内(大内峠)(3.0km)	9日 13:10	なし	なし	あり	10日 17:00
事前通行規制	一般府道二尾木幡線(3.7km)	二尾(笠取ゴルフセンター)～炭山東口	9日 14:00	なし	なし	あり	10日 20:30
		炭山西口～木幡(一の橋)	9日 14:00	なし	なし	あり	10日 20:30
事前通行規制	一般府道京都八幡木津自転車道線	精華町下狛～祝園(2.4km)	9日 13:30	なし	なし	あり	11日 14:30
事前通行規制	主要地方道園部平屋線	南丹市園部町船岡～日吉町殿田(3.0km)	9日 14:00	なし	なし	あり	10日 19:15
事前通行規制	国道27号	(1)京丹波町升谷～中山(0.8km) (2)京丹波町下山～大山(3.3km)	9日 13:30	なし	なし	あり	9日 17:20
事前通行規制 落石	主要地方道上野南山城線	南山城村南大河原～高尾(11.0km)	9日 14:00	なし	なし	あり	10日 16:00
			10日 16:00	なし	なし	あり	29日 16:00
事前通行規制	主要地方道綾部大江宮津線	福知山市大江町毛原～宮津市岩戸(9.2km)	9日 14:00	なし	なし	あり	10日 17:00
事前通行規制	主要地方道宮津養父線	与謝野町岩屋～兵庫県境(岩屋峠)(1.5km)	9日 14:00	なし	なし	あり	10日 17:00
事前通行規制	主要地方道山東大江線	福知山市大江町天田内～福知山市天座(6.3km)	9日 14:10	なし	なし	あり	10日 17:00
事前通行規制	一般府道井辺平線	京丹後市弥栄町黒部～中山(3.0km)	9日 14:20	なし	なし	あり	10日 17:00
事前通行規制	国道423号	亀岡市西別院町笑路～亀岡市曾我部町法貴(法貴峠)(3.0km)	9日 20:00	なし	なし	あり	11日 7:15
事前通行規制 崩土	主要地方道京都広河原美山線	南丹美山町佐々里～京都市境(3.0km)	9日 20:30	なし	なし	あり	10日 19:00
			10日 19:00	なし	なし	あり	22日 15:00
事前通行規制	国道162号	南丹市美山町盛郷～福井県境(堀越峠)(4.0km)	9日 21:00	なし	なし	あり	10日 18:00
事前通行規制	国道477号	南丹市八木町神吉～京都市境(小畑峠)(2.8km)	10日 3:00	なし	なし	なし	12日 19:00
冠水	一般府道善巻牧線	福知山市善巻～福知山市下天津(0.9km)	9日 17:00	なし	なし	あり	10日 6:30
			10日 15:30	なし	なし	あり	11日 6:00
冠水	国道477号	南丹市園部町河原町～園部町横田(0.6km)	10日 13:20	なし	なし	あり	10日 22:50
冠水	府道奥海印寺納所線	長岡京市調子1丁目地内(地下道)	10日 12:20	なし	なし	あり	10日 12:40
雨量	京都縦貫自動車道	長岡京IC～沓掛IC 上下線	10日 13:00	なし	なし	あり	10日 17:10
路肩決壊	主要地方道佐々江下中線	南丹市日吉町佐々江大石谷	10日 13:00	なし	なし	あり	10日 17:00
崩土	一般府道篠山京丹波線	京丹波町口八田～兵庫県境	10日 16:10	なし	なし	なし	30日 12:00
路肩陥没	主要地方道園部能勢線	南丹市園部町仁江	10日 19:00	なし	なし	あり	14日 14:20

3 避難状況

避難指示等の状況

地域		避難準備情報				避難勧告				避難指示				解除
		時間 (当初発令)		対象		時間		対象		時間		対象		
				世帯	人数			世帯	人数			世帯	人数	
京都市	左京区久多	8/10	11:25	47	90									8/10 18:20
	左京区大原(小出石町)	8/10	12:40	52	152									8/10 20:20
	左京区大原(百井町、大見町、尾越町)	8/10	13:00	21	35									8/10 20:20
	右京区宕陰	8/10	11:40	73	220									8/10 18:50
	右京区細野	8/10	12:20	148	413									8/10 15:50
	右京区梅津、北梅津、嵐山、嵯峨、西京区嵐山東、松尾、桂川	8/10	13:55	30,041	70,327	8/10	14:30	30,041	70,327					8/10 18:50
	右京区西京極、葛野、西京区桂徳、桂東、川岡東					8/10	15:45	22,809	49,343					8/10 18:50
福知山市	全地域	8/9	17:00	35,774	80,860									8/10 19:45
舞鶴市	全地域					8/10	11:40	34,894	85,063					8/10 15:00
綾部市	綾部、中筋、豊里地区の26自治会(味方、野田、寺町東、並松、青野、弥生団地、井倉町、井倉新町団地、雇用促進住宅、延町、大島東、大島中、大島西、高津、岡町、上位田、中位田、下位田、栗上、栗橋、栗町、栗揚、豊里、小貝町、湯殿、私市)	8/9	15:40	3,422	9,961									8/10 21:10
宇治市	東笠取、西笠取、池尾、二尾、炭山	8/9	12:30	229	574									8/10 18:00

宮津市	宮津、栗田、上宮津、須津、世屋、日ヶ谷、日置、府中、由良、養老	8/9	18:00	1,360	3,260															8/10 16:00	
亀岡市	西町、北町、追分町(古世町向嶋含む)、南郷町、余部町清水、河原町、宇津根町、大井町並河1丁目、河原林町勝林島、保津町6区(今石、三ノ坪、四ノ坪)篠町柏原久保垣内、篠町見晴1丁目	8/10	6:30	1,825	4,180															8/10 16:30	
城陽市	長池、観音堂、市辺、寺田、富野、中	8/9	15:00	36	83															8/10 16:25	
京田辺市	全地域					8/9	14:30	26,809	66,437											8/10 17:00	
京丹後市	島区、市場区、久美浜町畑区、甲山区、金谷区、油池区、坂井区	8/9	10:20	55	183															8/10 14:54	
	全地域 上記地区を除く	8/9	17:10	6,963	21,575															8/10 14:54	
南丹市	全地域	8/9	20:00	13,988	33,591															8/10 19:00	
木津川市	全地域	8/9	18:20	27,184	72,528	8/9	19:45	27,184	72,528											8/10 15:00	
大山崎町	天王山山麓	8/9	16:30	1,200	2,900															8/10 17:35	
井手町	全地域	8/9	19:15	3,387	7,933															8/10 15:00	
宇治田原町	高尾、郷之口、荒木、南、岩山、立川、禅定寺、湯屋谷、奥山田	8/9	13:30	2,831	7,471															8/10 13:30	
精華町	土砂災害警戒区域の対象地区					8/9	14:30	255	673											8/10 17:15	
南山城村	高尾、田山、野殿、童仙房	8/9	12:45	486	1,272															8/10 17:00	
	今山、奥田、押原、本郷、南大河原、月ヶ瀬ニュータウン	8/9	13:30	767	1,737	8/9	18:00	1,253	3,009												
伊根町	全地域	8/9	19:10	943	2,357															8/10 15:00	
合 計				130,832	321,702			143,245	347,380											0	0

4 激甚災害の指定

平成 26 年 8 月豪雨(台風第 11 号)による災害に関する激甚災害(本激)の指定

政令名	平成 26 年 7 月 30 日から 8 月 25 日までの間の暴風雨及び豪雨による災害についての激甚災害並びにこれに対し適用すべき措置の指定に関する政令
政令公布	平成 26 年 9 月 10 日
激甚災害名	平成 26 年 7 月 30 日から 8 月 25 日までの間の暴風雨及び豪雨による災害
特例措置	農地等の災害復旧事業等に係る補助の特別措置 農地、農道や水路などの農業用施設及び林道の災害復旧事業等について、農林水産業施設災害復旧事業費国庫補助の暫定措置に関する法律等に基づく通常の国庫補助率をかさ上げ 農林水産業共同利用施設災害復旧事業費の補助の特例 農業協同組合、森林組合等が所有する倉庫等の共同利用施設の災害復旧事業について、通常の国庫補助をかさ上げ 小災害債に係る元利償還金の基準財政需要額への算入等 農地等に係る災害復旧事業で、国庫補助の対象とならない小規模な災害復旧に充てるため発行について同意又は許可を得た地方債に係る元利償還金を基準財政需要額へ算入

5 気象予警報の発表状況

:発表 :特別警報から警報 :特別警報から注意報 :警報から注意報 :継続 解:解除 /:対象外 空欄:発表なし
 対象:京都府(京都地方気象台発表)

発表日時	京都府(全域)																											
	一次細分区域	南部													北部													
	市町村対象をまとめた地域	京都・亀岡				南丹・京丹波		山城中部				山城南部			丹後			舞鶴・綾部	福知山									
		京都市	亀岡市	向日市	長岡京市	大山崎町	南丹市	京丹波町	宇治市	城陽市	八幡市	京田辺市	久御山町	井手町	宇治田原町	木津川市	笠置町	和束町	精華町	南山城村	宮津市	京丹後市	伊根町	与謝野町	舞鶴市	綾部市	福知山市	
2014/8/8 20:11	大雨注意報																											
	雷注意報																											
2014/8/9 2:32	大雨注意報																											
	雷注意報																											
	洪水注意報																											
	高潮注意報	/	/	/	/	/	/	/	/	/	/	/	/	/	/	/	/	/	/	/	/	/	/	/	/	/	/	/
2014/8/9 5:24	大雨警報																											
	大雨注意報																											
	雷注意報																											
	洪水注意報																											
	高潮注意報	/	/	/	/	/	/	/	/	/	/	/	/	/	/	/	/	/	/	/	/	/	/	/	/	/	/	/
2014/8/9 8:03	大雨警報																											
	大雨注意報																											
	雷注意報																											
	洪水注意報																											
	高潮注意報	/	/	/	/	/	/	/	/	/	/	/	/	/	/	/	/	/	/	/	/	/	/	/	/	/	/	/

発表日時	京都府（全域）																											
	一次細分区域	南部											北部															
	市町村対象を まとめた地域	京都・亀岡				南丹 ・京丹波		山城中部					山城南部			丹後			舞鶴 ・綾部	福知 山								
		京都市	亀岡市	向日市	長岡京市	大山崎町	南丹市	京丹波町	宇治市	城陽市	八幡市	京田辺市	久御山町	井手町	宇治田原町	木津川市	笠置町	和束町	精華町	南山城村	宮津市	京丹後市	伊根町	与謝野町	舞鶴市	綾部市	福知山市	
2014/8/9 10:15	大雨警報																											
	洪水警報																											
	大雨注意報																											
	雷注意報																											
	強風注意報																											
	洪水注意報																											
	高潮注意報	/	/	/	/	/	/	/	/	/	/	/	/	/	/	/	/	/	/	/	/	/	/	/	/	/	/	/
2014/8/9 13:46	大雨警報																											
	洪水警報																											
	大雨注意報																											
	雷注意報																											
	強風注意報																											
	洪水注意報																											
	高潮注意報	/	/	/	/	/	/	/	/	/	/	/	/	/	/	/	/	/	/	/	/	/	/	/	/	/	/	/
2014/8/9 21:20	大雨警報																											
	洪水警報																											
	暴風警報																											
	雷注意報																											
	波浪注意報	/	/	/	/	/	/	/	/	/	/	/	/	/	/	/	/	/	/	/	/	/	/	/	/	/	/	/
	洪水注意報																											
	高潮注意報	/	/	/	/	/	/	/	/	/	/	/	/	/	/	/	/	/	/	/	/	/	/	/	/	/	/	/
2014/8/10 4:26	大雨警報																											
	洪水警報																											
	暴風警報																											
	雷注意報																											
	波浪注意報	/	/	/	/	/	/	/	/	/	/	/	/	/	/	/	/	/	/	/	/	/	/	/	/	/	/	/
	洪水注意報																											
	高潮注意報	/	/	/	/	/	/	/	/	/	/	/	/	/	/	/	/	/	/	/	/	/	/	/	/	/	/	/

発表日時	京都府（全域）																											
	一次細分区域	南部												北部														
	市町村対象をまとめた地域	京都・亀岡				南丹 京丹波		山城中部					山城南部			丹後			舞鶴・綾部	福知山								
		京都市	亀岡市	向日市	長岡京市	大山崎町	南丹市	京丹波町	宇治市	城陽市	八幡市	京田辺市	久御山町	井手町	宇治田原町	木津川市	笠置町	和束町	精華町	南山城村	宮津市	京丹後市	伊根町	与謝野町	舞鶴市	綾部市	福知山市	
2014/8/10 12:37	大雨警報																											
	洪水警報																											
	暴風警報																											
	雷注意報																											
	波浪注意報	/	/	/	/	/	/	/	/	/	/	/	/	/	/	/	/	/	/	/	/	/	/	/	/	/	/	/
	洪水注意報																											
	高潮注意報	/	/	/	/	/	/	/	/	/	/	/	/	/	/	/	/	/	/	/	/	/	/	/	/	/	/	/
2014/8/10 14:46	大雨警報																											
	洪水警報																											
	暴風警報																											
	大雨注意報																											
	雷注意報																											
	波浪注意報	/	/	/	/	/	/	/	/	/	/	/	/	/	/	/	/	/	/	/	/	/	/	/	/	/	/	/
	洪水注意報																											
高潮注意報	/	/	/	/	/	/	/	/	/	/	/	/	/	/	/	/	/	/	/	/	/	/	/	/	/	/	/	
2014/8/10 16:24	大雨警報																											
	洪水警報																											
	大雨注意報																											
	雷注意報																											
	強風注意報																											
	波浪注意報	/	/	/	/	/	/	/	/	/	/	/	/	/	/	/	/	/	/	/	/	/	/	/	/	/	/	/
	洪水注意報										解	解	解	解	解	解	解	解			解							
	高潮注意報	/	/	/	/	/	/	/	/	/	/	/	/	/	/	/	/	/	/	/	/	/	/	/	/	/	/	/
2014/8/10 19:26	大雨警報																											
	洪水警報																											
	大雨注意報																				解	解	解	解	解			
	雷注意報	解	解	解	解	解	解	解	解	解	解	解	解	解	解	解	解	解	解	解	解	解	解	解	解	解	解	解
	強風注意報																											
	波浪注意報	/	/	/	/	/	/	/	/	/	/	/	/	/	/	/	/	/	/	/	/	/	/	/	/	/	/	/
	洪水注意報										解						解				解							
	高潮注意報	/	/	/	/	/	/	/	/	/	/	/	/	/	/	/	/	/	/	/	/	/	/	/	/	/	/	/

発表日時	京都府（全域）																											
	一次細分区域	南部											北部															
	市町村対象を まとめた地域	京都・亀岡				南丹 ・京丹波		山城中部				山城南部			丹後			舞鶴 ・綾部	福知山									
		京都市	亀岡市	向日市	長岡京市	大山崎町	南丹市	京丹波町	宇治市	城陽市	八幡市	京田辺市	久御山町	井手町	宇治田原町	木津川市	笠置町	和束町	精華町	南山城村	宮津市	京丹後市	伊根町	与謝野町	舞鶴市	綾部市	福知山市	
2014/8/10 20:42	大雨警報																											
	大雨注意報																											
	強風注意報																											
	波浪注意報	/	/	/	/	/	/	/	/	/	/	/	/	/	/	/	/	/	/	/	/	/	/	/	/	/	/	/
	洪水注意報																											解
	高潮注意報	/	/	/	/	/	/	/	/	/	/	/	/	/	/	/	/	/	/	/	/	/	/	/	/	/	/	/
2014/8/10 23:07	大雨注意報													解														
	強風注意報																											
	波浪注意報	/	/	/	/	/	/	/	/	/	/	/	/	/	/	/	/	/	/	/	/	/	/	/	/	/	/	/
	洪水注意報		解	解	解	解					解	解										解					解	
	高潮注意報	/	/	/	/	/	/	/	/	/	/	/	/	/	/	/	/	/	/	/	/	/	/	/	/	/	/	/
2014/8/11 5:04	大雨注意報														解	解	解	解	解	解							解	解
	強風注意報	解	解	解	解	解	解	解	解	解	解	解	解	解	解	解	解	解	解	解	解	解	解	解	解	解	解	解
	波浪注意報	/	/	/	/	/	/	/	/	/	/	/	/	/	/	/	/	/	/	/	/	/	/	/	/	/	/	/
	洪水注意報																					解						
	高潮注意報	/	/	/	/	/	/	/	/	/	/	/	/	/	/	/	/	/	/	/	/	解	解					/
2014/8/11 9:40	大雨注意報		解	解	解		解		解					解														
	波浪注意報	/	/	/	/	/	/	/	/	/	/	/	/	/	/	/	/	/	/	/	/	/	/	/	/	/	/	/
	洪水注意報	解					解	解																			解	解
	高潮注意報	/	/	/	/	/	/	/	/	/	/	/	/	/	/	/	/	/	/	/	/	/	/	/	/	/	/	/
2014/8/11 11:58	大雨注意報																											
	波浪注意報	/	/	/	/	/	/	/	/	/	/	/	/	/	/	/	/	/	/	/	/	/	/	/	/	/	/	/
	高潮注意報	/	/	/	/	/	/	/	/	/	/	/	/	/	/	/	/	/	/	/	/	/	/	/	/	/	/	/
2014/8/11 14:52	大雨注意報		解					解	解	解	解															解	解	解
	波浪注意報	/	/	/	/	/	/	/	/	/	/	/	/	/	/	/	/	/	/	/	/	/	/	/	/	/	/	/
	高潮注意報	/	/	/	/	/	/	/	/	/	/	/	/	/	/	/	/	/	/	/	/	/	/	/	/	/	/	/
2014/8/11 16:28	大雨注意報	解					解																					
	波浪注意報	/	/	/	/	/	/	/	/	/	/	/	/	/	/	/	/	/	/	/	/	解	解	解	解	解	解	/
	高潮注意報	/	/	/	/	/	/	/	/	/	/	/	/	/	/	/	/	/	/	/	/	解		解	解	解	解	/

6 土砂災害警戒情報発表状況

		8月9日				8月10日						
		12:05	13:35	15:50	19:45	10:40	11:40	14:10	16:25	17:35	20:10	22:10
南部	京都・亀岡											
	京都市	発表	(継続)	(継続)	(継続)	(継続)	(継続)	(継続)	(継続)	(継続)	(継続)	解除
	亀岡市	発表	(継続)	(継続)	(継続)	(継続)	(継続)	(継続)	(継続)	(継続)	(継続)	解除
	向日市		発表	解除		発表	(継続)	(継続)	(継続)	解除		
	長岡京市		発表	解除		発表	(継続)	(継続)	(継続)	解除		
	大山崎町		発表	(継続)	解除	発表	(継続)	(継続)	(継続)	解除		
	南丹	京丹波										
	南丹市	発表	(継続)	(継続)	(継続)	(継続)	(継続)	(継続)	(継続)	(継続)	解除	
	京丹波町					発表	(継続)	(継続)	(継続)	解除		
	山城	中部										
	宇治市	発表	(継続)	(継続)	(継続)	(継続)	(継続)	(継続)	(継続)	解除		
	城陽市		発表	(継続)	(継続)	(継続)	(継続)	(継続)	解除			
	八幡市		発表	(継続)	(継続)	(継続)	(継続)	(継続)	解除			
	京田辺市		発表	(継続)	(継続)	(継続)	(継続)	(継続)	解除			
	久御山町											
	井手町		発表	(継続)	(継続)	(継続)	(継続)	(継続)	解除			
	宇治田原町	発表	(継続)	(継続)	(継続)	(継続)	(継続)	(継続)	解除			
山城	南部											
木津川市	発表	(継続)	(継続)	(継続)	(継続)	(継続)	(継続)	解除				
笠置町	発表	(継続)	(継続)	(継続)	(継続)	(継続)	(継続)	解除				
和束町	発表	(継続)	(継続)	(継続)	(継続)	(継続)	(継続)	解除				
精華町	発表	(継続)	(継続)	(継続)	(継続)	(継続)	(継続)	解除				
南山城村	発表	(継続)	(継続)	(継続)	(継続)	(継続)	(継続)	解除				

		8月9日				8月10日						
		12:05	13:35	15:50	19:45	10:40	11:40	14:10				
北部	丹後											
	宮津市						発表	解除				
	京丹後市											
	伊根町											
	与謝野町						発表	解除				
	舞鶴・綾部											
	舞鶴市						発表	解除				
	綾部市		発表	(継続)	(継続)	(継続)	(継続)	解除				
	福知山											
	福知山市		発表	(継続)	解除	発表	(継続)	解除				

被害状況報告（台風第11号）

市町村名		京都市	福知山市	舞鶴市	綾部市	宇治市	宮津市	亀岡市	城陽市	向日市	長岡京市	
項目	単位											
	人											
人的被害	死者											
	行方不明者											
被害	負傷者											
	重傷											
	軽傷	2										
住家被害	全壊(焼)	棟										
		世帯										
		人										
	半壊(焼)	棟							1			
		世帯							1			
		人							3			
	一部破損	棟	34						7			
		世帯	34						6			
		人	68						8			
	浸水	床上	棟	10			1				1	
			世帯	10							1	
			人	20								
床下		棟	30			1		20		1	1	
		世帯	30					20		1	1	
		人	60					42			1	
非住家	公共建物	棟					1	2				
	その他	棟	8					21				
その他	田	流出埋没	ha					15				
		冠水	ha					72		1		
	畑	流出埋没	ha	2								
		冠水	ha							8		
	文教施設	箇所						1	1			
	病院	箇所										
	道路	冠水	箇所	28	2			1	2	2		2
		崩壊	箇所		1				18			
		その他	箇所	21					27			
	の	橋りょう	箇所									
	他	河川	箇所		11				27			
		港湾	箇所									
		砂防	箇所									
		清掃施設	箇所									
		崖くずれ	箇所	30		1						11
		鉄道不通	箇所									
		被害船舶	隻									
		水道	戸						5			
		電話	回線									
		電気	戸	2,164		351						
		ガス	戸									
	ブロック塀等	箇所										
	ビニールハウス等	箇所						2				
農道	箇所						10					
農林水産業施設	箇所	46					44					
畦畔崩壊	箇所				1		71					
農作物()	ha	10					41	31		1		
文化財	箇所						1	0				
その他(公園等)	箇所											
その他(林地崩壊)	箇所		2					28				
その他(宅地崩壊)	箇所											
その他(法面剥離)	箇所								1			
り災世帯数	(全半壊、 床上浸水)	世帯	10					1				
り災者数		人	20					3				

市町村名		京田辺市	京丹後市	南丹市	木津川市	久御山町	井手町	宇治田原町	和束町	精華町	南山城村	
項目	単位											
人的被害	死者	人										
	行方不明者	人										
	負傷者	重傷	人									
		軽傷	人									
住家被害	全壊(焼)	棟										
		世帯										
		人										
	半壊(焼)	棟										
		世帯										
		人										
	一部破損	棟			1							
		世帯			1							
		人			1							
	浸水	床上	棟		4							
			世帯		4							
			人		7							
床下		棟		23								
		世帯		26								
		人		51								
非住家	公共建物	棟										
	その他	棟		1								
その他	田	流出埋没	ha						0			
		冠水	ha						0			
	畑	流出埋没	ha				13					
		冠水	ha									
	文教施設	箇所										
	病院	箇所										
	道路	冠水	箇所	2								
		崩壊	箇所	7	1	1	1		3	5	8	
		その他	箇所		1		1					
	橋りょう	箇所	1									
	河川	箇所		3	9	1		2	3	2	1	
	港湾	箇所										
	砂防	箇所										
	清掃施設	箇所										
	崖くずれ	箇所										
	鉄道不通	箇所										
	被害船舶	隻										
	水道	戸			647							
	電話	回線										
	電気	戸										
ガス	戸											
ブロック塀等	箇所											
ビニールハウス等	箇所			7		1						
農道	箇所		2		3					3	2	
農林水産業施設	箇所		6	3	1							
畦畔崩壊	箇所	6	3		6		1		1	5		
農作物()	ha		1	12		2		2				
文化財	箇所		0									
その他(公園等)	箇所	2				1						
その他(林地崩壊)	箇所											
その他(宅地崩壊)	箇所								2			
その他(法面剥離)	箇所											
り災世帯数	(全半壊、	世帯										
り災者数	床上浸水)	人										

市町村名		京丹波町	与謝野町	自然環境保全課	農林水産部	建設交通部	合計		
項目	単位								
人	死者	人					0		
被	行方不明者	人					0		
害	負傷者	人					0		
	重傷	人					0		
	軽傷	人					2		
住家被害	全壊(焼)	棟					0		
		世帯					0		
		人					0		
	半壊(焼)	棟						1	
		世帯						1	
		人						3	
	一部破損	棟	3					45	
		世帯	3					44	
		人	8					85	
	浸水	床上	棟					16	
			世帯					15	
			人					27	
		床下	棟	13					89
			世帯	13					91
			人	37					191
非住家	公共建物	棟					3		
	その他	棟					30		
その他	田	流出埋没	ha				15		
		冠水	ha	16				89	
	畑	流出埋没	ha					2	
		冠水	ha					21	
		文教施設	箇所					2	
		病院	箇所					0	
	道路	冠水	箇所					39	
		崩壊	箇所	9			14	68	
		その他	箇所					50	
		橋りょう	箇所					1	
		河川	箇所	21			90	170	
		港湾	箇所					0	
		砂防	箇所	1			4	5	
		清掃施設	箇所					0	
		崖くずれ	箇所					42	
		鉄道不通	箇所					0	
		被害船舶	隻					0	
		水道	戸					652	
		電話	回線					0	
		電気	戸					2,515	
		ガス	戸					0	
		ブロック塀等	箇所					0	
		ビニールハウス等	箇所					10	
		農道	箇所	2				22	
		農林水産業施設	箇所	19	2			121	
		畦畔崩壊	箇所	21				115	
		農作物()	ha	16				116	
	文化財	箇所					1		
	その他(公園等)	箇所			1		4		
	その他(林地崩壊)	箇所				8	38		
	その他(宅地崩壊)	箇所					2		
	その他(法面剝離)	箇所					1		
り災世帯数	(全半壊、	世帯					11		
り災者数	床上浸水)	人					23		

市町村名		京都市	福知山市	舞鶴市	綾部市	宇治市	宮津市	亀岡市	城陽市	向日市	長岡京市
項目	単位										
公立文教施設	千円						6,046				
農林水産業施設	千円	137,211			2,000			110,901			
公共土木施設	千円	156,617	25,949					30,200			
その他公共施設	千円										
小計	千円	293,828	25,949	0	2,000	0	6,046	141,101	0	0	0
公共施設被害市町村数	団体	1	1	0	1	0	1	1	0	0	0
その他	千円	22,055							10,700	567	
農産被害	千円										
林産被害	千円										
畜産被害	千円										
水産被害	千円										
商工被害	千円										
林地被害	千円										
その他	千円										
小計	千円	22,055	0	0	0	0	0	0	10,700	567	0
被害総額	千円	315,883	25,949	0	2,000	0	6,046	141,101	10,700	567	0
消防職員出動延人数	人	276		16	41	50			58	5	
消防団員出動延人数	人	189	95	199	199		95	461	32	0	
市町村職員出動延人数	人	418	1,766	63	168	157	37	321	80	107	112
その他出動延人数	人								0		
出動延人数合計	人	883	1,861	278	408	207	132	782	170	112	112

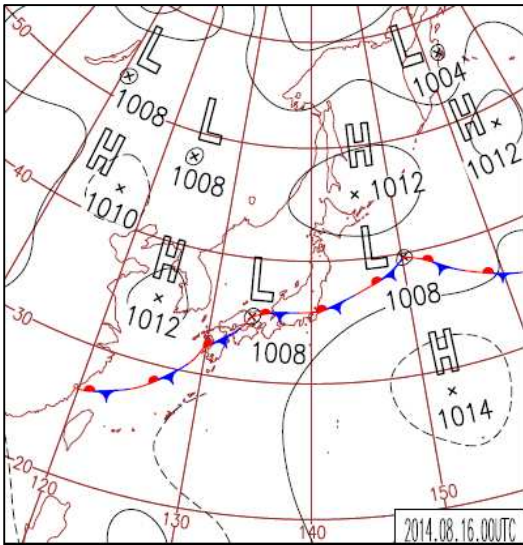
市町村名		京田辺市	京丹後市	南丹市	木津川市	久御山町	井手町	宇治田原町	和束町	精華町	南山城村
項目	単位										
公立文教施設	千円			1,206							
農林水産業施設	千円	11,900					600		522	8,000	4,444
公共土木施設	千円	95,712		42,061	300		21,377	38,452	17,226		23,984
その他公共施設	千円	4,000									
小計	千円	111,612	0	43,267	300	0	21,977	38,452	17,748	8,000	28,428
公共施設被害市町村数	団体	1	0	1	1	0	1	1	1	1	1
その他	千円		211	3,720		13,200		4,888			
農産被害	千円										
林産被害	千円										
畜産被害	千円										
水産被害	千円										
商工被害	千円										
林地被害	千円										
その他	千円			240		1,598		3,952			
小計	千円	0	211	3,960	0	14,798	0	8,840	0	0	0
被害総額	千円	111,612	211	47,227	300	14,798	21,977	47,292	17,748	8,000	28,428
消防職員出動延人数	人	72	147			24	1		187	56	
消防団員出動延人数	人	309	186	822	260	9	163	135		118	84
市町村職員出動延人数	人	91	363	335	198	23	28	95	11	194	45
その他出動延人数	人										
出動延人数合計	人	472	696	1,157	458	56	192	230	198	368	129

市町村名		京丹波町	与謝野町	自然環境保全課	農林水産部	建設交通部	合計
項目	単位						
公立文教施設	千円						7,252
農林水産業施設	千円	39,350	6,042				320,970
公共土木施設	千円	93,071				1,144,890	1,689,839
その他公共施設	千円			1,491		16,649	22,140
小計	千円	132,421	6,042	1,491		1,161,539	2,040,201
公共施設被害市町村数	団体	1	1	1	0	0	16
その他	千円	16,021					71,362
農産被害	千円						0
林産被害	千円						0
畜産被害	千円	250					250
水産被害	千円						0
商工被害	千円						0
林地被害	千円				17,600		17,600
その他	千円						5,790
小計	千円	16,271	0	0	17,600	0	95,002
被害総額	千円	148,692	6,042	1,491	17,600	1,161,539	2,135,203
消防職員出動延人数	人						933
消防団員出動延人数	人	722					4,078
市町村職員出動延人数	人	137	48				4,797
その他出動延人数	人						0
出動延人数合計	人	859	48	0	0	0	9,808

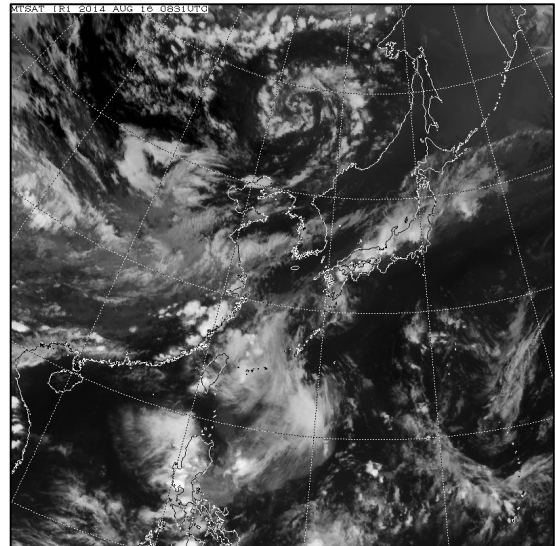
第3 平成26年8月16日の大雨

1 気象の概要

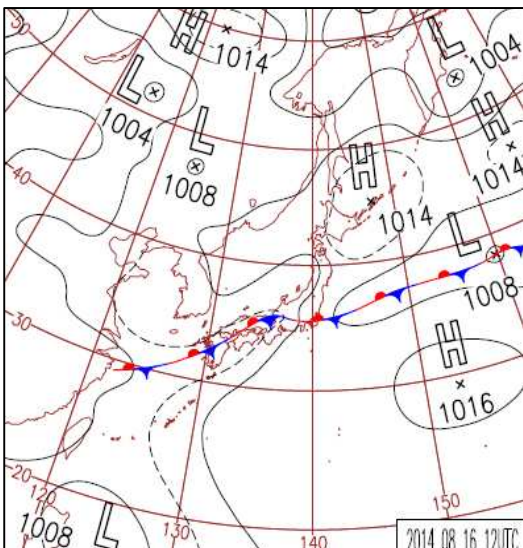
8月15日から17日明け方にかけて、京都府では停滞する前線に向かって南から暖かく湿った空気が流れ込み、大気の状態が非常に不安定となり、局地的に雷を伴った猛烈な雨が降った。8月16日5時から16日8時までの総雨量は、綾部市小貝で358mm、福知山市篠尾新町で346mm、福知山市荒河で305mmを観測するなど各地で猛烈な雨となった。また、解析雨量では、京都市左京区付近で16日18時までの1時間に約100mm、福知山市中部付近では、17日2時30分までの1時間に約90mmとなった。



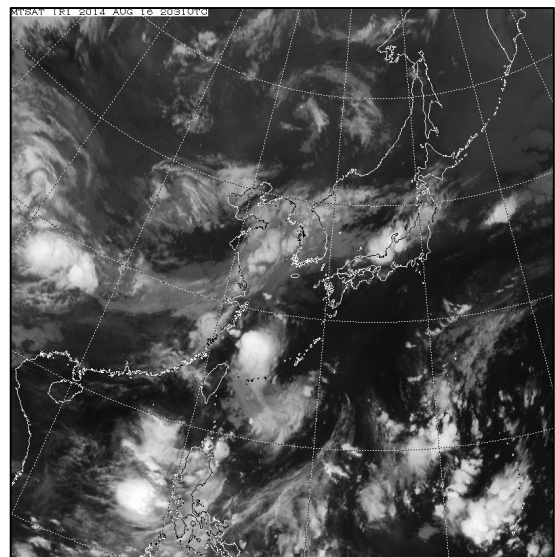
地上天気図(平成26年8月16日9時)
京都地方気象台提供



気象衛星画像(平成26年8月16日9時)
京都地方気象台提供

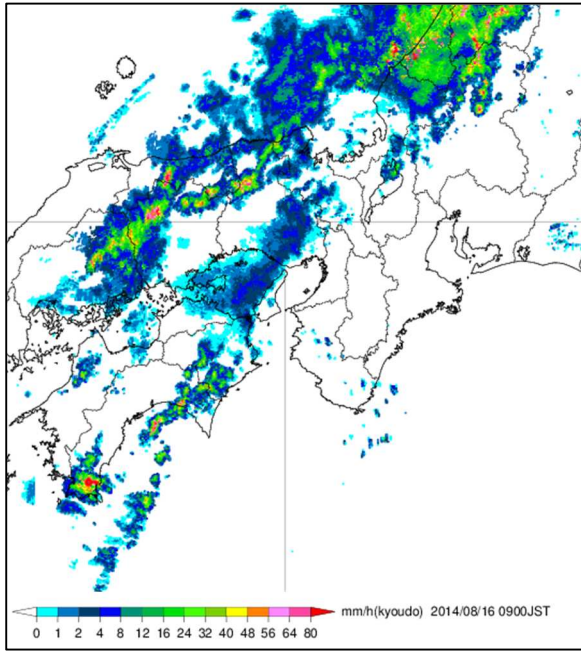


地上天気図(平成26年8月16日21時)
京都地方気象台提供

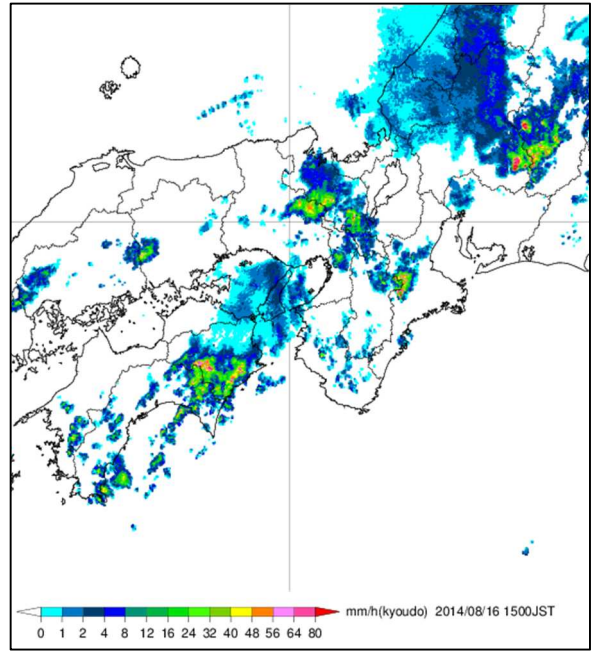


気象衛星画像(平成26年8月16日21時)
京都地方気象台提供

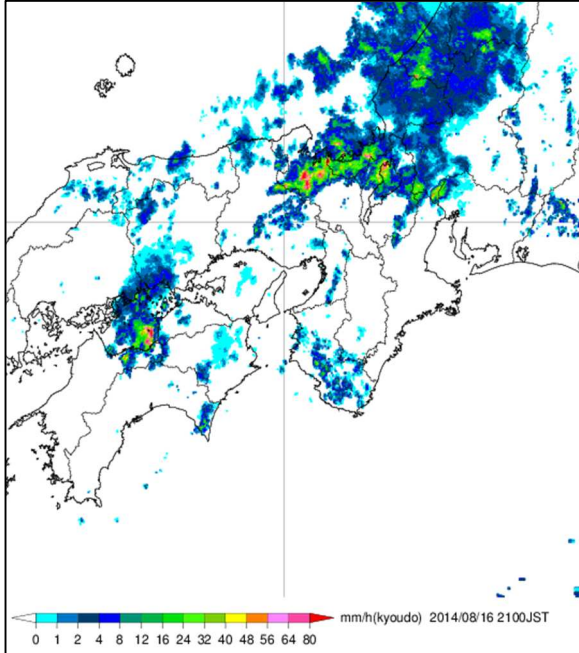
気象レーダー画像(京都地方気象台提供)



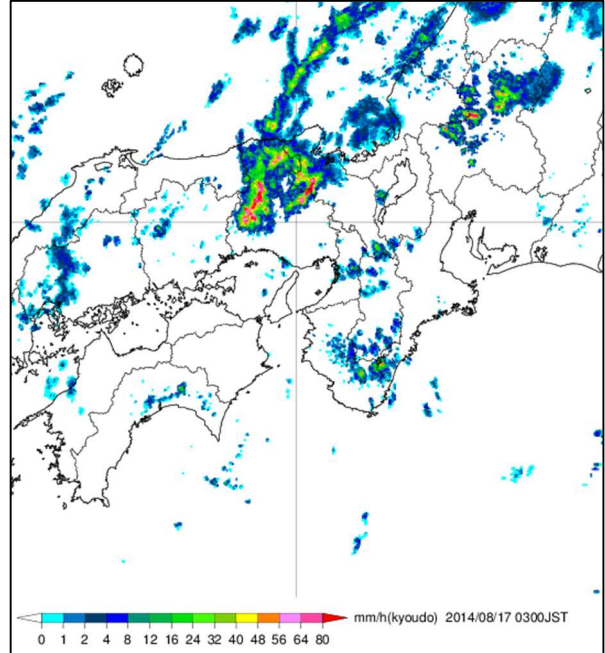
平成 26 年 8 月 16 日 9 時



平成 26 年 8 月 16 日 15 時



平成 26 年 8 月 16 日 21 時



平成 26 年 8 月 17 日 3 時

降雨状況

(1) 時間雨量 (5.0 mm/h 以上)

測定箇所	時間雨量	降雨時間
原地 (京都市左京区)	9.8 mm	16日17:00 ~ 18:00
花背 (京都市左京区)	9.8 mm	16日17:00 ~ 18:00
北岡本 (国) (丹波市市島町)	9.1 mm	17日 2:00 ~ 3:00
鎌倉 (国) (京都市右京区)	8.4 mm	16日16:00 ~ 17:00
上黒田 (京都市右京区)	8.0 mm	16日17:00 ~ 18:00
府庁 (京都市上京区)	7.4 mm	16日12:00 ~ 13:00
原地 (京都市左京区)	7.3 mm	16日18:00 ~ 19:00
七谷川 (上流) (亀岡市千歳町)	7.2 mm	16日11:00 ~ 12:00
京都(気) (京都市中京区)	6.6 mm	16日12:00 ~ 13:00
京都 (京都市左京区)	6.5 mm	16日12:00 ~ 13:00
佐々里 (南丹市美山町)	6.2 mm	16日18:00 ~ 19:00
福知山 (篠尾新町)	6.2 mm	17日 3:00 ~ 4:00
京北 (気) (京都市右京区)	5.9 mm	16日18:00 ~ 19:00
井戸 (水資) (京都市右京区)	5.8 mm	16日18:00 ~ 19:00
宇津 (水資) (京都市右京区)	5.8 mm	16日17:00 ~ 18:00
上賀茂 (京都市北区)	5.8 mm	16日12:00 ~ 13:00
上弓削 (水資) (京都市右京区)	5.8 mm	16日17:00 ~ 18:00
井戸 (水資) (京都市右京区)	5.7 mm	16日17:00 ~ 18:00
京北 (気) (京都市右京区)	5.7 mm	16日17:00 ~ 18:00
鎌倉 (国) (京都市右京区)	5.6 mm	16日17:00 ~ 18:00
花背 (京都市左京区)	5.5 mm	16日18:00 ~ 19:00
亀岡 (亀岡市荒塚町)	5.5 mm	16日11:00 ~ 12:00
中川 (京都市北区)	5.4 mm	16日11:00 ~ 12:00
上黒田 (京都市右京区)	5.4 mm	16日18:00 ~ 19:00
西垣内 (国) (京丹波町)	5.4 mm	16日18:00 ~ 19:00
福知山 (国) (寺町)	5.4 mm	17日 1:00 ~ 2:00
小貝 (綾部市小貝町)	5.4 mm	16日19:00 ~ 20:00
周山 (国) (京都市右京区)	5.3 mm	16日18:00 ~ 19:00
大原上野町 (京都市左京区)	5.2 mm	15日21:00 ~ 22:00
桂 (国) (京都市西京区)	5.1 mm	16日12:00 ~ 13:00
園部 (南丹市園部町)	5.0 mm	16日12:00 ~ 13:00
福知山 (国)	5.0 mm	17日 3:00 ~ 4:00

(2) 累加雨量 (200mm 以上)

測定箇所	総雨量	降雨時間
北岡本(国)(丹波市市島町)	4 2 0 mm	16日 5:00 ~ 17日 7:00
小貝(綾部市)	3 5 8 mm	16日 5:00 ~ 17日 8:00
篠尾新町(福知山市)	3 4 6 mm	16日 5:00 ~ 17日 8:00
福知山(気)(福知山市)	3 0 5 mm	16日 6:00 ~ 17日 8:00
物部(国)(綾部市)	2 8 8 mm	16日 5:00 ~ 17日 8:00
三俣(福知山市)	2 5 6 mm	16日 5:00 ~ 17日 6:00
原地(水資)(京都市左京区)	2 4 9 mm	15日21:00 ~ 16日21:00
綾部(気)(綾部市宮代町)	2 3 6 mm	16日 5:00 ~ 17日 7:00
綾部(国)(綾部市味方町)	2 2 9 mm	16日 5:00 ~ 17日 7:00
綾部(綾部市川糸町)	2 2 8 mm	16日 5:00 ~ 17日 7:00
上豊富(福知山市)	2 1 5 mm	16日 5:00 ~ 17日 7:00
湊垣(綾部市)	2 1 4 mm	16日 5:00 ~ 17日 7:00
花背(京都市左京区)	2 1 4 mm	16日 8:00 ~ 23:00
京北(気)(京都市右京区)	2 1 0 mm	16日 6:00 ~ 22:00
周山(国)(京都市右京区)	2 0 5 mm	15日21:00 ~ 16日22:00
鎌倉(国)(京都市右京区)	2 0 5 mm	15日21:00 ~ 17日 2:00
井戸(水資)(京都市右京区)	2 0 1 mm	16日 6:00 ~ 16日21:00

2 被害の概要

人的被害

- ・死者 2名(京都市1名、福知山市1名)
- ・軽傷者 1名(福知山市1名)

住家被害

- ・全壊 14棟(福知山市13棟、綾部市1棟)
- ・半壊 272棟(福知山市)
- ・一部破損 17棟(京都市9棟、舞鶴市3棟、綾部市3棟、亀岡市2棟)
- ・床上浸水1,835棟(京都市83棟、福知山市1744棟、舞鶴市1棟、綾部市3棟、亀岡市1棟、向日市3棟)
- ・床下浸水2,716棟(京都市157棟、福知山市2,471棟、舞鶴市4棟、綾部市55棟、亀岡市20棟、向日市4棟、長岡京市1棟、南丹市4棟)

道路被害

別紙のとおり

その他

- ・停電

市町村名	累計停電軒数
京都市	98
宇治市	357
亀岡市	200
南丹市	49
舞鶴市	1,038
宮津市	247
福知山市	31
京都府計	2,020

- ・断水(福知山市 45戸)

平成 26 年 8 月 15 日からの大雨に係る道路通行止の状況

府管理道路

被害状況	路線名	場 所	発生日時		通行規制内容	解除日時	
野田川水位上昇	一般府道加悦岩滝自転車道線	与謝野町字石田、岩滝	8/15	22:00	全面通行止	8/18	9:20
冠水	一般府道奥海印寺納所線	調子地下道(長岡京市調子～久貝)	8/16	12:35	全面通行止	8/16	12:55
京都市側 事前規制 (150mm)	国道477号	南丹市八木町神吉～京都市境	8/16	19:00	全面通行止	8/19	17:00
由良川水位上昇	一般府道私市大江線	福知山市大江町在田～公庄(在田橋)	8/16	19:30	全面通行止	8/20	18:00
冠水	主要地方道佐々江下中線	南丹市日吉町下佐々江(中佐々江)	8/16	19:30	全面通行止	8/17	5:30
事前通行規制	国道162号	南丹市美山町深見～京都市境	8/16	21:30	全面通行止	8/17	7:30
冠水	一般府道管巻牧線	福知山市管巻～下天津(管巻橋)	8/16	23:30	全面通行止	8/18	8:00
冠水(崩土)	国道175号	福知山市岩間(塩津峠)	8/16	20:30	全面通行止	10/1	15:00
冠水(3箇所)	主要地方道舞鶴福知山線	福知山市池部	8/17	0:20	全面通行止	8/17	21:00
冠水	一般府道西坂夢原線	福知山市大江町河守(KTR線路下)	8/17	1:40	全面通行止	8/17	21:00
由良川水位上昇	主要地方道志高西舞鶴線	舞鶴市志高岡田下	8/17	1:45	全面通行止	8/18	12:00
冠水	主要地方道舞鶴綾部福知山線	綾部市私市～福知山市私市	8/17	2:00	全面通行止	8/17	11:05
由良川水位上昇	主要地方道舞鶴福知山線	由良川橋～新音無瀬橋	8/17	2:00	全面通行止	8/17	21:00
冠水	国道175号	福知山市下天津～大江町公庄	8/17	2:30	全面通行止	8/19	9:00
冠水	一般府道石原停車場線戸田線	下野橋～戸田橋	8/17	2:30	全面通行止	8/17	12:00
冠水	主要地方道舞鶴綾部福知山線	福知山市私市～川北	8/17	2:00	全面通行止	8/21	7:00
冠水	主要地方道舞鶴綾部福知山線	福知山市猪崎～私市	8/17	3:00	全面通行止	8/18	14:00
由良川水位上昇	一般府道綾部大江線	由良川右岸の枝線	8/17	2:00	全面通行止	8/17	21:00
由良川水位上昇	主要地方道綾部大江宮津線	由良川右岸の枝線	8/17	2:00	全面通行止	8/17	21:00
由良川水位上昇	一般府道私市大江線	由良川右岸の枝線	8/17	2:00	全面通行止	8/17	21:00
由良川水位上昇	一般府道西坂夢原線	由良川右岸の枝線	8/17	2:00	全面通行止	8/17	21:00
由良川水位上昇	一般府道東雲停車場線	舞鶴市中山～舞鶴市水間下	8/17	3:00	全面通行止	8/17	18:00
由良川水位上昇	一般府道西神崎上東線	舞鶴市油江～舞鶴市水間下	8/17	3:00	全面通行止	8/17	19:00
事前通行規制	一般府道福知山山南線	福知山市奥榎原～兵庫県境	8/17	2:30	全面通行止	8/20	17:00
由良川水位上昇	国道175号	福知山市牧～大江町下天津	8/17	4:30	全面通行止	8/17	8:45
由良川水位上昇	国道175号	福知山市大江町北有路～舞鶴市八田	8/17	8:45	全面通行止	8/17	21:00
冠水	主要地方道福知山綾部線	福知山市土師	8/17	0:50	全面通行止	8/17	21:30
冠水	主要地方道福知山綾部線	福知山市観音寺	8/17	3:00	全面通行止	8/17	9:20
由良川水位上昇	一般府道西神崎上東線	舞鶴市上東	8/17	6:15	全面通行止	8/18	7:15
由良川水位上昇	国道178号	舞鶴市八田～宮津市石浦	8/17	7:00	全面通行止	8/17	15:20
冠水	主要地方道福知山停車場線	福知山市内記6丁目	8/17	2:00	全面通行止	8/17	17:30
冠水	主要地方道舞鶴福知山線	福知山市内記1丁目	8/17	2:00	全面通行止	8/17	17:30
崩土	一般府道私市大江線	福知山市山野口	8/17	7:30	全面通行止	9/13	16:30
由良川水位上昇	国道175号	舞鶴市八田～同市上福井	8/17	8:00	全面通行止	8/17	15:20
由良川水位上昇	主要地方道舞鶴福知山線	舞鶴市上東～福知山市中	8/17	8:00	全面通行止	8/17	21:00
綾部市側の崩土により通行止め	一般府道中山綾部線	福知山市三和町畔～綾部市境	8/17	9:00	全面通行止	8/21	14:00
崩土	一般府道中山綾部線	綾部市田野町～福知山市境	8/17	8:30	全面通行止	8/21	14:00
冠水	福知山停車場篠尾線	広小路大橋	8/17	11:00	全面通行止	8/17	17:30
路肩崩落	一般府道西坂夢原線	福知山市尾藤(綾部市境付近)	8/17	13:30	全面通行止	8/21	8:30
冠水	主要地方道綾部大江宮津線	関～沸性寺	8/17	3:00	全面通行止	8/17	10:20
路肩崩落	一般府道三俣綾部線	三和町三俣～綾部市安場	8/17	12:30	全面通行止		

府管理道路以外

被害状況	路線名	場 所	発生日時		通行規制内容	解除日時	
法面崩壊	舞鶴若狭自動車道	福知山IC～綾部IC	8/17	1:30	全面通行止	8/22	15:00
法面崩壊	舞鶴若狭自動車道	春日IC～福知山IC	8/17	1:30	全面通行止	8/17	15:30
法面崩壊	国道9号	福知山市長田野1丁目	8/17	2:45	全面通行止	8/18	3:30
事前通行規制	京都縦貫自動車道	舞鶴大江IC	8/17	4:40	IC閉鎖	8/17	21:45
法面崩壊	舞鶴若狭自動車道	綾部IC～舞鶴東IC	8/17	6:10	全面通行止	8/17	16:00
事前通行規制	京都縦貫自動車道	京丹波わちIC～与謝天橋立IC	8/17	6:30	全面通行止	8/17	10:00

・交通機関

路線	見合わせ区間	備考
JR 嵯峨野線	16日 12時 19分 全線(京都～園部)	17日から平常運転
JR 奈良線	16日 12時 46分 全線(京都～奈良)	17日から平常運転
JR 山陰線	16日 13時 00分 園部～綾部 17日始発 綾部～和田山	徐行運転(16日 23時 30分 なお、19日から平常運転) 19日から再開
JR 舞鶴線	16日 20時 46分 綾部～東舞鶴	19日から平常運転
JR 福知山線	17日始発 福知山～篠山口	19日から再開(石生～篠山口) 27日から再開(福知山～石生)
KTR	17日始発 前線 18日始発 宮福線	17日 12時 14分運転再開 18日 10時 07分運転再開
JR 関西本線	24日 16時 40分 加茂～伊賀上野	24日 23時 59分運転再開

・文化財被害

種別	名称	所在地	被害状況
国史跡	私市円山古墳	綾部市私市町	墳丘斜面崩壊、周辺及び園内道路崩壊
重要文化財	小川家住宅	京都市中京区	漆喰壁剥落
重要文化財	出雲大神宮本殿	亀岡市千歳町	落雷による火災報知設備破損
重要文化財	往生極楽院阿弥陀堂 (三千院)	京都市左京区	落雷による火災報知設備破損
(名勝)	涉成園(東本願寺)	京都市下京区	未指定建造物の屋根の小規模破損
(名勝)	曼殊院書院庭園	京都市左京区	庭園内の未指定建造物の高塀が8m余り損壊(8月19日夜半)
府指定名勝	法常寺庭園	亀岡市畑野町	庭園内に土砂流入
府選定文化財環境保全地区	観音寺文化財環境保全地区	福知山市字観音寺	地区内に土砂流入
国史跡	南禅寺境内	京都市左京区	境内地南東部に幅3m長さ30mに渡り土砂流入(8月25日確認)
府選定文化財環境保全地区	松尾神社文化財環境保全地区	亀岡市旭町	石垣及び石柵崩落、倒木の危険

3 避難状況

避難指示等の状況

地域		避難準備情報				避難勧告				避難指示				解除
		時間 (当初発令)		対象		時間		対象		時間		対象		
				世帯	人数			世帯	人数			世帯	人数	
京都市	右京区京北弓削・山国・黒田地区	8/16	18:50	1,254	3,122	8/16	20:10	1,254	3,122					8/17 7:20
	右京区京北細野					8/16	20:10	148	413					8/17 7:20
	右京区京北周山・宇津地区									8/16	20:40	700	1,697	8/17 7:20
福知山市	福知山市全域 夜久野地区除く					8/17	1:30	34,170	77,038					8/18 7:30
	夜久野地区 (全5か所)					8/17	5:30	1,604	3,822					8/18 7:30
舞鶴市	加佐地区	8/17	1:50	1,927	4,112	8/17	5:00	1,927	4,112					8/17 16:50
綾部市	綾部市全域	8/16	19:00	14,020	34,159									8/17 18:45
	物部地区 志賀郷地区 豊里地区					8/16	23:00	765	2,209					8/17 10:40
	物部地区 豊里地区									8/17	3:10	528	1,585	8/17 18:45
	志賀郷地区 篠田自治会 除く									8/17	3:50	184	486	8/17 8:00
宮津市	由良地区(港、 下石浦、上石浦)	8/17	6:00	106	248									8/17 16:50
京丹後市	久美浜町畑区			1	2									8/17 10:15
	金谷区			10	34									
	甲山区			3	13									
	坂井区	8/17	5:55	3	9									
	市場区			9	30									
	島区			18	55									
	油池区			14	49									
合 計				17,365	41,833			39,868	90,716			1,412	3,768	

4 災害ボランティアの活動

(1) 市町村災害ボランティアセンターの状況

市町村	設置状況	ボランティア数	現地VC設置場所	府災ボラ支援
福知山市	8月17日 ～31日	4,899人	福知山市武道館(三段池公園内)	ボランティア派遣 資機材提供(備蓄分)

(2) 京都府災害ボランティアセンターの支援状況

ボランティアバスの運行

派遣期間 平成26年8月19日(火)～24日(日)・31日(日)

派遣先 福知山市

派遣人数 1,020人(バス50台)

5 災害救助法の適用

平成26年8月15日から的大雨により、多数の者が生命又は身体に危害を受け、又は受けるおそれが生じていることから、京都府は8月17日付けで災害救助法の適用を決定した。

適用日	平成26年8月17日
適用市町村	福知山市
適用措置	避難所の設置 等

6 激甚災害の指定及び被災者生活再建支援法の適用

(1) 平成26年8月15日からの大雨による災害に関する激甚災害(本激)の指定

政令名	平成26年7月30日から8月25日までの間の暴風雨及び豪雨による災害についての激甚災害並びにこれに対し適用すべき措置の指定に関する政令
政令公布	平成26年9月10日
激甚災害名	平成26年7月30日から8月25日までの間の暴風雨及び豪雨による災害
特例措置	<p>農地等の災害復旧事業等に係る補助の特別措置</p> <p>農地、農道や水路などの農業用施設及び林道の災害復旧事業等について、農林水産業施設災害復旧事業費国庫補助の暫定措置に関する法律等に基づく通常の国庫補助率をかさ上げ</p> <p>農林水産業共同利用施設災害復旧事業費の補助の特例</p> <p>農業協同組合、森林組合等が所有する倉庫等の共同利用施設の災害復旧事業について、通常の国庫補助をかさ上げ</p> <p>小災害債に係る元利償還金の基準財政需要額への算入等</p> <p>農地等に係る災害復旧事業で、国庫補助の対象とならない小規模な災害復旧に充てるため発行について同意又は許可を得た地方債に係る元利償還金を基準財政需要額へ算入</p>

(2) 被災者生活再建支援法の適用

法適用日時	平成26年8月17日																		
災害の原因	平成26年8月15日からの大雨																		
対象市町村	福知山市																		
支援金の概要	<p><対象被災世帯></p> <ul style="list-style-type: none"> ・住宅が「全壊」した世帯 ・住宅が半壊、又は住宅の敷地に被害が生じ、その住宅をやむを得ず解体した世帯 ・災害による危険な状態が継続し、住宅に居住不能な状態が長期間継続している世帯 ・住宅が半壊し、大規模な補修を行わなければ居住することが困難な世帯（大規模半壊世帯） <p><支援内容></p> <p>支給額は、以下の2つの支援金の合計額 （世帯人数が1人の場合は、各該当欄の金額の3/4の額）</p> <p>住宅の被害程度に応じて支給する支援金（基礎支援金）</p> <table border="1"> <thead> <tr> <th>住宅の被害程度</th> <th>全壊</th> <th>解体</th> <th>長期避難</th> <th>大規模半壊</th> </tr> </thead> <tbody> <tr> <td>支給額</td> <td>100万円</td> <td>100万円</td> <td>100万円</td> <td>50万円</td> </tr> </tbody> </table> <p>住宅の再建方法に応じて支給する支援金（加算支援金）</p> <table border="1"> <thead> <tr> <th>住宅の再建方法</th> <th>建設・購入</th> <th>補修</th> <th>賃貸 (公営住宅以外)</th> </tr> </thead> <tbody> <tr> <td>支給額</td> <td>200万円</td> <td>100万円</td> <td>50万円</td> </tr> </tbody> </table>	住宅の被害程度	全壊	解体	長期避難	大規模半壊	支給額	100万円	100万円	100万円	50万円	住宅の再建方法	建設・購入	補修	賃貸 (公営住宅以外)	支給額	200万円	100万円	50万円
住宅の被害程度	全壊	解体	長期避難	大規模半壊															
支給額	100万円	100万円	100万円	50万円															
住宅の再建方法	建設・購入	補修	賃貸 (公営住宅以外)																
支給額	200万円	100万円	50万円																

7 気象予警報の発表状況

:発表 :特別警報から警報 :特別警報から注意報 :警報から注意報 :継続 解:解除 /:対象外 空欄:発表なし
 対象:京都府(京都地方気象台発表)

発表日時	京都府(全域)																										
	一次細分区域	南部													北部												
	市町村対象をまとめた地域	京都・亀岡				南丹・京丹波		山城中部					山城南部				丹後			舞鶴・綾部	福知山						
		京都市	亀岡市	向日市	長岡京市	大山崎町	南丹市	京丹波町	宇治市	城陽市	八幡市	京田辺市	久御山町	井手町	宇治田原町	木津川市	笠置町	和束町	精華町	南山城村	宮津市	京丹後市	伊根町	与謝野町	舞鶴市	綾部市	福知山市
2014/8/15 20:28	大雨注意報																										
	雷注意報																										
	洪水注意報																										
2014/8/15 21:38	大雨注意報																										
	雷注意報																										
	洪水注意報																										
2014/8/15 22:47	大雨警報																										
	洪水警報																										
	大雨注意報																										
	雷注意報																										
2014/8/16 0:22	洪水注意報																										
	大雨注意報																										
	雷注意報																										
2014/8/16 4:36	洪水注意報																										
	大雨注意報																										
	雷注意報																										
2014/8/16 9:26	洪水注意報																										
	大雨注意報																										
	雷注意報																										
2014/8/16 11:20	洪水注意報																										
	大雨注意報																										
	雷注意報																										
	洪水注意報																										
2014/8/16 13:20	洪水注意報																										
	大雨注意報																										
	雷注意報																										
	洪水注意報																										
2014/8/16 16:23	洪水注意報																										
	大雨注意報																										
	雷注意報																										
	洪水注意報																										

：発表　：特別警報から警報　：特別警報から注意報　：警報から注意報　：継続 解：解除 /：対象外 空欄：発表なし
 対象：京都府（京都地方気象台発表）

発表日時	京都府（全域）																											
	一次細分区域	南部													北部													
	市町村対象をまとめた地域	京都・亀岡				南丹 京丹波		山城中部					山城南部				丹後			舞鶴・綾部	福知山							
		京都市	亀岡市	向日市	長岡京市	大山崎町	南丹市	京丹波町	宇治市	城陽市	八幡市	京田辺市	久御山町	井手町	宇治田原町	木津川市	笠置町	和束町	精華町	南山城村	宮津市	京丹後市	伊根町	与謝野町	舞鶴市	綾部市	福知山市	
2014/8/16 17:57	大雨警報																											
	洪水警報																											
	大雨注意報																											
	雷注意報																											
	洪水注意報																											
2014/8/16 20:38	大雨警報																											
	洪水警報																											
	大雨注意報																											
	雷注意報																											
	洪水注意報																											
2014/8/16 23:25	大雨警報																											
	洪水警報																											
	大雨注意報					解	解			解	解	解	解	解	解	解	解	解	解	解								
	雷注意報																											
	洪水注意報			解	解	解			解	解	解	解	解	解	解							解						
2014/8/17 0:58	大雨警報																											
	洪水警報																											
	大雨注意報																											
	雷注意報																											
	洪水注意報																											
2014/8/17 1:46	大雨警報																											
	洪水警報																											
	大雨注意報																											
	雷注意報																											
	洪水注意報																											
2014/8/17 2:48	大雨警報																											
	洪水警報																											
	大雨注意報																											
	雷注意報																											
	洪水注意報																											

：発表 ；特別警報から警報 ；特別警報から注意報 ；警報から注意報 ；継続 解：解除 /：対象外 空欄：発表なし
 対象：京都府（京都地方気象台発表）

発表日時	京都府（全域）																										
	一次細分区域	南部												北部													
	市町村対象をまとめた地域	京都・亀岡				南丹・京丹波		山城中部					山城南部			丹後		舞鶴・綾部	福知山								
		京都市	亀岡市	向日市	長岡京市	大山崎町	南丹市	京丹波町	宇治市	城陽市	八幡市	京田辺市	久御山町	井手町	宇治田原町	木津川市	笠置町	和束町	精華町	南山城村	宮津市	京丹後市	伊根町	与謝野町	舞鶴市	綾部市	福知山市
2014/8/17 4:34	大雨警報																										
	洪水警報																										
	大雨注意報																										
	雷注意報																										
	洪水注意報		解																								
2014/8/17 5:50	大雨警報																										
	洪水警報																										
	大雨注意報																										
	雷注意報																										
	洪水注意報																										
2014/8/17 6:27	大雨警報																										
	洪水警報																										
	大雨注意報			解				解																			
	雷注意報																										
	洪水注意報																										
2014/8/17 8:06	大雨警報																										
	洪水警報																										
	大雨注意報																										
	雷注意報																										
	洪水注意報																						解				
2014/8/17 10:15	大雨警報																										
	洪水警報																										
	大雨注意報																							解			
	雷注意報																										
	洪水注意報																						解				
2014/8/17 16:37	大雨警報																										
	大雨注意報																								解		
	雷注意報																										
	洪水注意報		解																								
2014/8/17 19:33	大雨警報																										
	大雨注意報																										
	雷注意報																										
	洪水注意報							解	解																		

：発表 ；特別警報から警報 ；特別警報から注意報 ；警報から注意報 ；継続 解：解除 /：対象外 空欄：発表なし
 対象：京都府（京都地方気象台発表）

発表日時	京都府（全域）																											
	一次細分区域	南部													北部													
	市町村対象をまとめた地域	京都・亀岡				南丹・京丹波		山城中部					山城南部				丹後			舞鶴・綾部	福知山							
		京都市	亀岡市	向日市	長岡京市	大山崎町	南丹市	京丹波町	宇治市	城陽市	八幡市	京田辺市	久御山町	井手町	宇治田原町	木津川市	笠置町	和束町	精華町	南山城村	宮津市	京丹後市	伊根町	与謝野町	舞鶴市	綾部市	福知山市	
2014/8/17 22:15	大雨警報																											
	大雨注意報																						解					
	雷注意報																											
	洪水注意報																					解	解	解	解			
2014/8/18 6:17	大雨注意報	解	解				解	解														解	解	解				
	雷注意報	解	解	解	解	解	解	解	解	解	解	解	解	解	解	解	解	解	解	解	解	解	解	解	解	解	解	解
	洪水注意報																										解	解
2014/8/18 15:45	大雨警報																											
	大雨注意報																											
	雷注意報																											
2014/8/18 22:27	大雨注意報																									解		
	雷注意報																											
2014/8/19 4:30	大雨注意報																										解	解
	雷注意報	解	解	解	解	解	解	解	解	解	解	解	解	解	解	解	解	解	解	解	解	解	解	解	解	解	解	解

記録的短時間大雨情報

月日	時刻	情報名	
8月16日	18時21分	18時京都市左京区で約100ミリ 右京区北部付近で約90ミリ	第1号
8月17日	02時47分	2時30分福知山市中部付近で約90ミリ	第2号

9 京都府の活動状況

8月15日	(20:28) 大雨・洪水注意報発令[京都市、南丹・京丹波、府北部] 府災害警戒本部設置(基本配備) (22:47) 大雨・洪水警報発令[京都市] 府災害警戒本部設置(1号配備)
8月16日	(4:36) 大雨・洪水警報解除[京都市] (9:26) 大雨・洪水注意報発令[山城中部] (11:20) 大雨・洪水警報発令[京都・亀岡、南丹・京丹波、山城中部] 大雨・洪水注意報発令[山城南部] (13:20) 大雨警報発令[府北部] (16:23) 大雨・洪水警報解除[山城中部、府北部]
8月17日	(7:05) 府災害対策本部設置(1号動員) (10:00) 第1回災害対策本部会議 (16:00) 第2回災害対策本部会議 災害救助法適用(対象地域：福知山市) 被災者生活再建支援法適用(対象地域：福知山市)
8月18日	(6:17) 大雨・洪水注意報解除[京都・亀岡、南丹・京丹波、山城中部、山城南部] (16:30) 第3回災害対策本部会議 知事現地視察(ヘリにより視察) 竹内衆議院議員現地視察(福知山市役所、ゆらのガーデン) 被災住民への健康調査等の支援(8/18~8/29)
8月19日	(4:30) 大雨注意報解除[府北部] 政府調査団現地調査[谷垣大臣](福知山市) 京都府議会「8月15日からの大雨に伴う災害対策に関する緊急要望書」(多賀議長)手交 京都府「8月15日からの大雨に関する緊急要望」(知事)手交 内閣府副大臣調査団への被害状況説明及び意見交換(京都府庁) 災害救助のための高速道路無料化(8/20~8/31) 「8月15日からの大雨災害義援金」募集・配分委員会設置 被災地域への健康相談活動の支援(8/19~8/24) 災害ボランティアバスの運行開始
8月20日	平成26年8月15日からの大雨被害の被災者に対する府営住宅・市営住宅提供の受付開始(福知山市)
8月22日	(9:00) 知事会見

8月24日	清水衆議院議員他現地視察(福知山総合庁舎)
8月25日	大雨被害の被災者に対する住宅相談会の開催(25, 26日) 東京都への職員派遣協力依頼
8月29日	由良川地域(福知山地域)における総合的な治水対策協議会開催
9月18日	特設行政相談所開設
2015年3月31日	府災害対策本部閉鎖

被害状況報告(平成 26 年 8 月 15 日からの大雨)

市町村名			京都市	福知山市	舞鶴市	綾部市	宮津市	亀岡市	城陽市	向日市	長岡京市
項目	単位										
人的被害	死者	人	1	1							
	行方不明者	人									
	負傷者	重傷	人								
		軽傷	人		1						
住家被害	全壊(焼)	棟		13		1					
		世帯		4		1					
		人		8		1					
	半壊(焼)	棟		272							
		世帯		290							
		人		813							
	一部破損	棟	9	0	3	3		2			
		世帯	9	0	3	3		2			
		人	18	0	5	6		7			
	浸水	床上	棟	83	1,744	1	3		1		3
世帯			83	1,165	1	3		1		3	
人			166	2,551	4	5		2			
床下		棟	157	2,471	4	55		20		4	1
		世帯	157	803	4	55		20		4	1
		人	314	2,017	10	123		53			1
非住家	公共建物	棟		71		1		2			
	その他	棟	75	19	14			11			
その他	田	流出埋没	ha		4						
		冠水	ha		277	353				0	
	畑	流出埋没	ha	3							
		冠水	ha		43						
	文教施設	箇所		1							
	病院	箇所									
	道路	冠水	箇所	43	151	9	13		1		3
		崩壊	箇所		44	2	93		4		
		その他	箇所	32	249		33		10		
	橋りょう	箇所		1							
	河川	箇所		147		26		23			
	港湾	箇所									
	砂防	箇所		2							
	清掃施設	箇所									
	崖くずれ	箇所	45	96							
	鉄道不通	箇所									
	被害船舶	隻									
	水道	戸		45		114					
	電話	回線									
	電気	戸	1,678								
	ガス	戸									
	ブロック塀等	箇所									
	ビニールハウス等	箇所			8						
	農道	箇所			34	79					
	農林水産業施設	箇所	54	2	29	174					
	畦畔崩壊	箇所				158					
	農作物()	ha	17	324	162	29		1		0	
文化財	箇所	4			1		2				
その他(公園等)	箇所				3		1				
その他(林地崩壊)	箇所		269		6						
その他(信号機)	基										
り災世帯数	(全半壊、	世帯	83	2,262	1	4		1			
り災者数	床上浸水)	人	166	5,389	4	6		2			

市 町 村 名		京丹後市	南丹市	大山崎町	宇治田原町	京丹波町	与謝野町	
項 目	単 位							
人 的 被 害	死 者	人						
	行方不明者	人						
	負傷者	重傷	人					
軽傷		人						
住 家 被 害	全壊(焼)	棟						
		世帯						
	半壊(焼)	人						
		棟						
	一部破損	世帯						
		人						
	浸 水	床上	棟					
			世帯					
			人					
		床下	棟		4			
			世帯		4			
			人		6			
非住家	公共建物	棟						
	その他	棟	2					
そ の 他	田	流出埋没	ha					
		冠水	ha					
	畑	流出埋没	ha					
		冠水	ha					
	文教施設	箇所						
	病院	箇所						
	道路	冠水	箇所					
		崩壊	箇所					
		その他	箇所					
	橋りょう	箇所						
	河川	箇所	2					
	港湾	箇所						
	砂防	箇所						
	清掃施設	箇所						
	崖くずれ	箇所						
	鉄道不通	箇所						
	被害船舶	隻						
	水道	戸						
	電話	回線						
	電気	戸						
	ガス	戸						
	ブロック塀等	箇所						
	ビニールハウス等	箇所						
	農道	箇所						
	農林水産業施設	箇所						
	畦畔崩壊	箇所						
	農作物()	ha				3		
文化財	箇所							
その他(公園等)	箇所							
その他(林地崩壊)	箇所							
その他(信号機)	基							
り災世帯数	(全半壊、	世帯						
り災者数	床上浸水)	人						

市 町 村 名			商工労働観光部	教育庁	自然環境保全課	農林水産部	建設交通部	健康福祉部	警察本部	合 計	
項 目	単 位										
人的被害	死者	人								2	
	行方不明者	人								0	
	負傷者	重傷	人								0
		軽傷	人								1
住家被害	全壊(焼)	棟								14	
		世帯								5	
		人								9	
	半壊(焼)	棟									272
		世帯									290
		人									813
	一部破損	棟									17
		世帯									17
		人									36
	浸水被害	床上	棟								1,835
			世帯								1,256
			人								2,728
		床下	棟								2,716
			世帯								1,048
人										2,524	
非住家	公共建物	棟	3					4	3	84	
	その他	棟						3		124	
その他	田	流出埋没	ha							4	
		冠水	ha							630	
	畑	流出埋没	ha							3	
		冠水	ha							43	
	文教施設	箇所	3							4	
	病院	箇所								0	
	道路	冠水	箇所								220
		崩壊	箇所					16			159
		その他	箇所								324
	橋りょう	箇所								1	
	河川	箇所					120			318	
	港湾	箇所								0	
	砂防	箇所								2	
	清掃施設	箇所								0	
	崖くずれ	箇所	6							147	
	鉄道不通	箇所								0	
	被害船舶	隻								0	
	水道	戸								159	
	電話	回線								0	
	電気	戸								1,678	
	ガス	戸								0	
	ブロック塀等	箇所								0	
	ビニールハウス等	箇所								8	
	農道	箇所								113	
	農林水産業施設	箇所								259	
	畦畔崩壊	箇所								158	
	農作物()	ha								537	
文化財	箇所								7		
その他(公園等)	箇所	1		1					6		
その他(林地崩壊)	箇所				78				353		
その他(信号機)	基							6	6		
										0	
り災世帯数	(全半壊、	世帯								2,351	
り災者数	床上浸水)	人								5,567	

市町村名		京都市	福知山市	舞鶴市	綾部市	宮津市	亀岡市	城陽市	向日市	長岡京市
項目	単位									
公立文教施設	千円		50,802		50,000					
農林水産業施設	千円	482,790	245,803	31,467	339,284					
公共土木施設	千円	429,331	2,466,464	13,000	236,084		18,300			
その他公共施設	千円		111,916		23,377					
小計	千円	912,121	2,874,985	44,467	648,745	0	18,300	0	0	0
公共施設被害市町村数	団体	1	1	1	1	0	1	0	0	0
その他	千円	6,172	120,559	60,573						
農産被害	千円									
林産被害	千円									
畜産被害	千円		8,945							
水産被害	千円									
商工被害	千円		3,070,000							
林地被害	千円									
その他	千円				14,317					
小計	千円	6,172	3,199,504	60,573	14,317	0	0	0	0	0
被害総額	千円	918,293	6,074,489	105,040	663,062	0	18,300	0	0	0
消防職員出動延人数	人	324		106	48			33	9	
消防団員出動延人数	人	162	176	333	465		243	0	0	
市町村職員出動延人数	人	1,006	1,592	754	189	37	30	15	57	51
その他出動延人数	人									
出動延人数合計	人	1,492	1,768	1,193	702	37	273	48	66	51

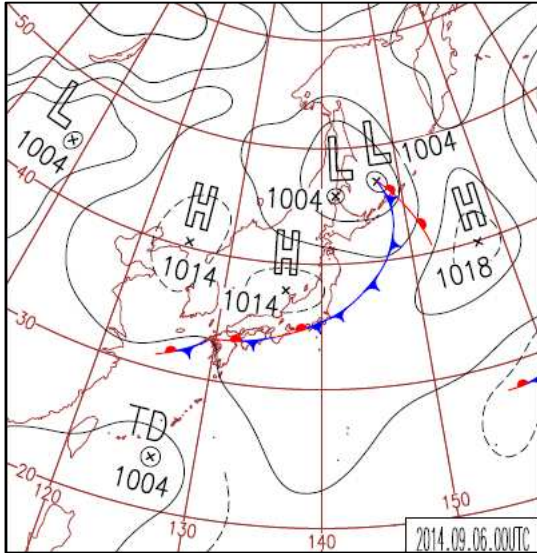
市町村名		京丹後市	南丹市	大山崎町	宇治田原町	京丹波町	与謝野町
項目	単位						
公立文教施設	千円						
農林水産業施設	千円						
公共土木施設	千円		19,705				
その他公共施設	千円						
小計	千円	0	19,705		0	0	0
公共施設被害市町村数	団体	0	1		0	0	0
その他	千円						
農産被害	千円						
林産被害	千円						
畜産被害	千円						
水産被害	千円						
商工被害	千円						
林地被害	千円						
その他	千円		222				
小計	千円	0	222		0	0	0
被害総額	千円	0	19,927		0	0	0
消防職員出動延人数	人	26					
消防団員出動延人数	人	3	308		1	57	
市町村職員出動延人数	人	65	7		17	58	48
その他出動延人数	人						
出動延人数合計	人	94	315		18	115	48

市町村名		商工労働観光部	教育庁	自然環境保全課	農林水産部	建設交通部	健康福祉部	警察本部	合計
項目	単位								
公立文教施設	千円								100,802
農林水産業施設	千円								1,099,344
公共土木施設	千円					1,662,229			4,845,113
その他公共施設	千円			5,389	1,000		43,595	17,848	203,125
小計	千円	0	0	5,389	1,000	1,662,229	43,595	17,848	6,248,384
公共施設被害市町村数	団体	0	0	1	1	0	1	1	10
その他	千円								187,304
農産被害	千円								0
林産被害	千円								8,945
畜産被害	千円								0
水産被害	千円								3,070,000
商工被害	千円								1,392,150
林地被害	千円				1,392,150				153,401
その他	千円	28,000					110,862		4,811,800
小計	千円	28,000	0	0	1,392,150	0	110,862	0	11,060,184
被害総額	千円	28,000	0	5,389	1,393,150	1,662,229	154,457	17,848	6,220
消防職員出動延人数	人								546
消防団員出動延人数	人								1,748
市町村職員出動延人数	人								3,926
その他出動延人数	人								0
出動延人数合計	人	0	0	0	0	0	0	0	6,220

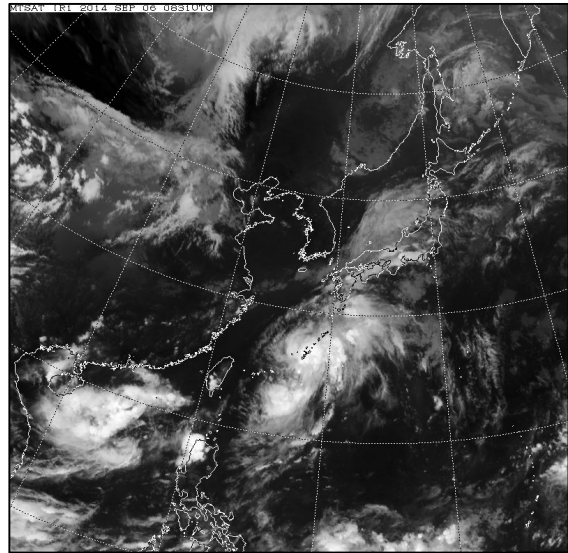
第4 平成26年9月6日の大雨

1 気象の概要

近畿地方を通過している寒冷前線に向かって、暖かく湿った空気が流れこんでおり、大気の状態が非常に不安定となった。京都府では、局地的に雷を伴い激しい雨が降った。

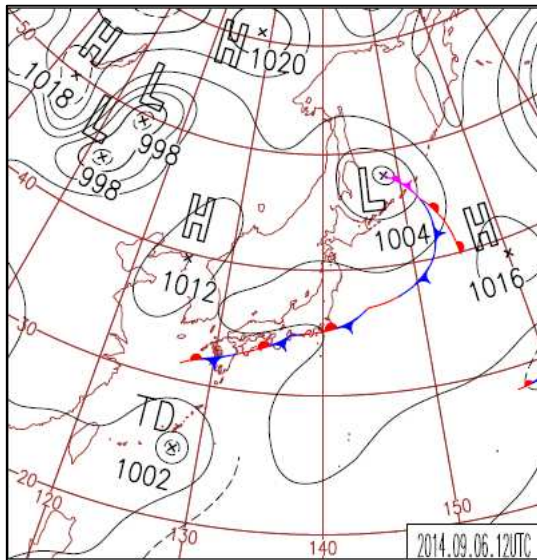


地上天気図（平成26年9月6日9時）

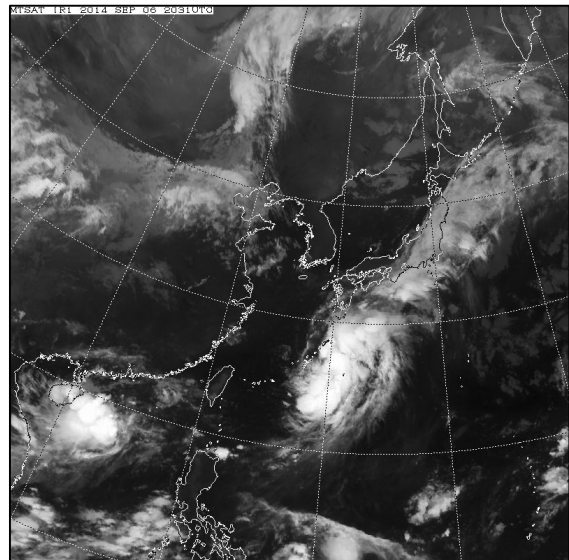


気象衛星画像（平成26年9月6日9時）

京都地方気象台提供



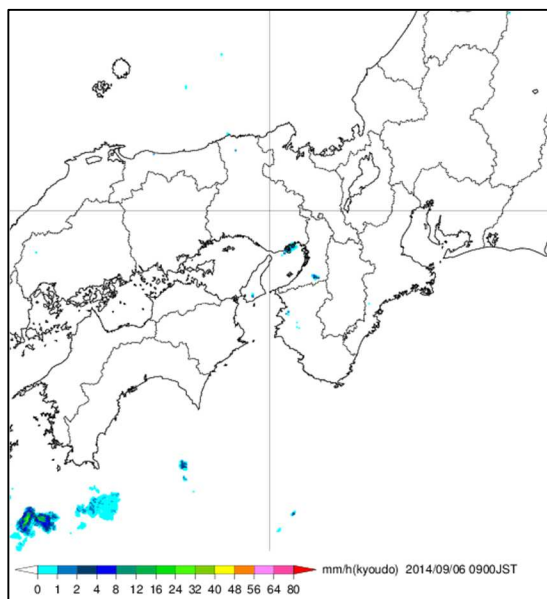
地上天気図（平成26年9月6日21時）



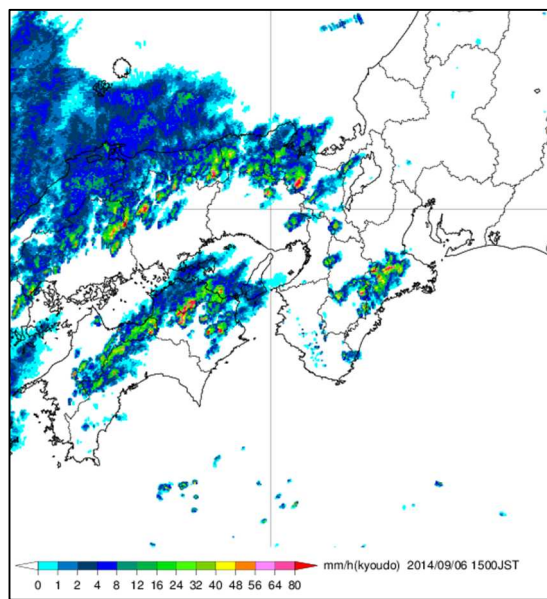
気象衛星画像（平成26年9月6日21時）

京都地方気象台提供

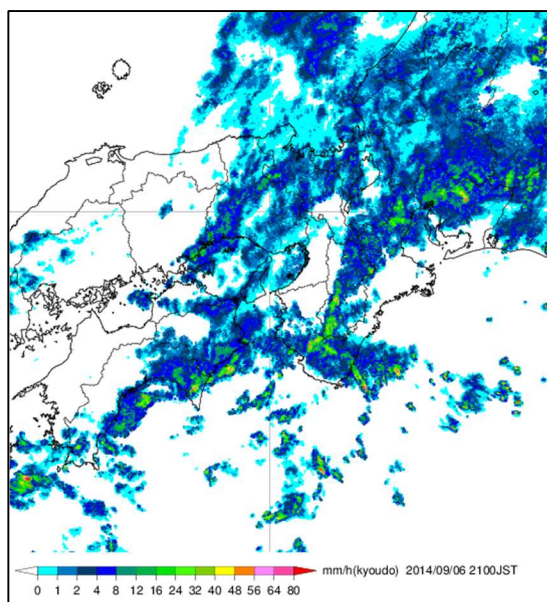
気象レーダー画像（京都地方気象台提供）



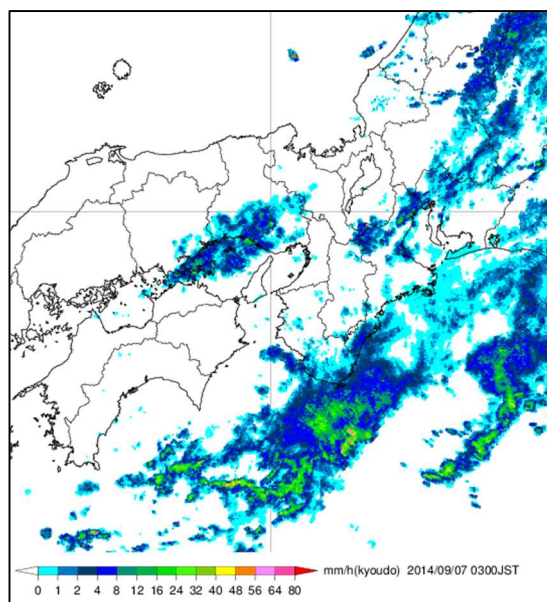
平成 26 年 9 月 6 日 9 時



平成 26 年 9 月 6 日 15 時



平成 26 年 9 月 6 日 21 時



平成 26 年 9 月 7 日 3 時

降雨状況

(1)時間雨量20mm以上を観測した観測所

時間雨量測定箇所	時間雨量	降雨時間
佐々里(南丹市)	4.6mm	16:00~17:00
殿田(国)(南丹市)	3.9mm	16:00~17:00
島(南丹市)	3.9mm	15:00~16:00
殿田(南丹市)	3.8mm	16:00~17:00
上豊富(福知山市)	3.7mm	14:00~15:00
佐々木(福知山市)	3.2mm	14:00~15:00
高山ダム(南山城村)	3.1mm	17:00~18:00
安掛(南丹市)	3.1mm	15:00~16:00
下野条(福知山市)	2.9mm	14:00~15:00
牧(福知山市)	2.6mm	14:00~15:00
大野(南丹市)	2.5mm	15:00~16:00
四ッ谷(南丹市)	2.4mm	16:00~17:00
園部(南丹市)	2.4mm	14:00~15:00
坂浦(気)(福知山市)	2.3mm	14:00~15:00
美山(気)(南丹市)	2.3mm	15:00~16:00
園部(国)(南丹市)	2.2mm	17:00~18:00
宇津(京都市右京区)	2.1mm	16:00~17:00
福知山(福知山市)	2.1mm	14:00~15:00
福知山(気)(福知山市)	2.0mm	14:00~15:00
河内谷(南丹市)	2.0mm	15:00~16:00
細谷(京丹波町)	2.0mm	15:00~16:00

累加雨量70mm以上を観測した観測所

累加雨量測定箇所	累加雨量	降雨時間
高山ダム(南山城村)	7.9mm	16:00~21:00
上豊富(福知山市)	7.7mm	13:00~23:00

2 被害の概要

人的被害

- ・なし

住家被害

- ・なし

道路被害

- ・通行不能となった道路

府道加悦岩滝自動車道線(与謝野町石田及び岩滝地内)

3 避難状況

避難者なし

4 気象予警報の発表状況

:発表 :特別警報から警報 :特別警報から注意報 :警報から注意報 :継続 解:解除 /:対象外 空欄:発表なし
 対象:京都府(京都地方気象台発表)

発表日時	京都府(全域)																										
	一次細分区域	南部													北部												
	市町村対象をまとめた地域	京都・亀岡				南丹 京丹波		山城中部					山城南部				丹後		舞鶴 綾部	福知山							
		京都市	亀岡市	向日市	長岡京市	大山崎町	南丹市	京丹波町	宇治市	城陽市	八幡市	京田辺市	久御山町	井手町	宇治田原町	木津川市	笠置町	和束町	精華町	南山城村	宮津市	京丹後市	伊根町	与謝野町	舞鶴市	綾部市	福知山市
2014/9/6 11:20	雷注意報																										
2014/9/6 13:45	大雨注意報																										
	雷注意報																										
	洪水注意報																										
2014/9/6 15:24	大雨注意報																										
	雷注意報																										
	洪水注意報																										
2014/9/6 16:54	大雨警報																										
	洪水警報																										
	大雨注意報																										
	雷注意報																										
	洪水注意報																										
2014/9/6 17:59	大雨警報																										
	洪水警報																										
	大雨注意報																										
	雷注意報																										
	洪水注意報																										

発表日時	京都府（全域）																											
	一次細分区域	南部												北部														
	市町村対象を まとめた地域	京都・亀岡				南丹 ・京丹波		山城中部					山城南部			丹後			舞鶴 ・綾部	福知山								
		京都市	亀岡市	向日市	長岡京市	大山崎町	南丹市	京丹波町	宇治市	城陽市	八幡市	京田辺市	久御山町	井手町	宇治田原町	木津川市	笠置町	和束町	精華町	南山城村	宮津市	京丹後市	伊根町	与謝野町	舞鶴市	綾部市	福知山市	
2014/9/6 19:14	大雨警報																											
	洪水警報																											
	大雨注意報																											
	雷注意報																											
	洪水注意報																											
2014/9/6 21:10	大雨警報																											
	大雨注意報																											
	雷注意報																											
	洪水注意報																				解			解	解			
2014/9/6 22:56	大雨警報																											
	大雨注意報			解	解	解				解	解	解	解	解	解	解		解										
	雷注意報																											
	洪水注意報	解	解	解	解	解	解	解	解	解	解	解	解	解	解	解	解	解	解	解	解	解	解	解	解	解	解	解
2014/9/7 0:41	大雨注意報		解				解	解										解		解								
	雷注意報	解	解	解	解	解	解	解	解	解	解	解	解	解	解	解	解	解	解	解	解	解	解	解	解	解	解	解
	洪水注意報																	解										
2014/9/7 5:48	大雨注意報	解						解									解		解				解	解	解	解	解	解
	高潮注意報	/	/	/	/	/	/	/	/	/	/	/	/	/	/	/	/	/	/	/	/	/	/	/	/	/	/	/

5 土砂災害警戒情報発表状況

発表なし

被害状況報告（平成 26 年 9 月 6 日の大雨）

市町村名		京都市	舞鶴市	綾部市	亀岡市	城陽市	木津川市	宇治田原町	和束町	与謝野町	農林水産部	建設交通部	合計	
人的被害	死者	人											0	
	行方不明者	人											0	
	負傷者	重傷	人										0	
		軽傷	人		1									1
住家被害	全壊(焼)	棟											0	
		世帯											0	
		人											0	
	半壊(焼)	棟												0
		世帯												0
		人												0
	一部破損	棟			4									4
		世帯			4									4
		人			11									11
	浸水	床上	棟		6									6
			世帯		6									6
			人		7									7
床下		棟		87										87
		世帯		87										87
		人		196										196
非住家	公共建物	棟											0	
	その他	棟											0	
その他の被害	田	流出埋没	ha										0	
		冠水	ha										0	
	畑	流出埋没	ha										0	
		冠水	ha										0	
	文教施設	箇所		1									1	
	病院	箇所											0	
	道路	冠水	箇所		6									6
		崩壊	箇所		101						3			104
		その他	箇所		46									46
	橋りょう	箇所											0	
	河川	箇所		30						11			41	
	港湾	箇所											0	
	砂防	箇所											0	
	清掃施設	箇所											0	
	崖くずれ	箇所		1									1	
	鉄道不通	箇所											0	
	被害船舶	隻											0	
	水道	戸			70									70
	電話	回線												0
	電気	戸												0
	ガス	戸												0
	ブロック塀等	箇所												0
	ビニールハウス等	箇所												0
	農道	箇所			28									28
	農林水産業施設	箇所			98									98
	畦畔崩壊	箇所			67									67
	農作物()	ha			6									6
文化財	箇所												0	
その他(公園等)				1									1	
その他(林地崩壊)				9							17		26	
													0	
り災世帯数	(全半壊、世帯)	0		6	0								6	
り災者数	(床上浸水)	人	0	7	0								7	

市町村名		京都市	舞鶴市	綾部市	亀岡市	城陽市	木津川市	宇治田原町	和束町	与謝野町	農林水産部	建設交通部	合計
発生年月日	単位												
公立文教施設	千円			1,431									1,431
農林水産業施設	千円			70,000									70,000
公共土木施設	千円			86,201								173,505	259,706
その他公共施設	千円												0
小計	千円	0	0	157,632	0	0	0	0	0	0	0	173,505	331,137
公共施設被害市町村数	団体	0	0	1	0	0	0	0	0	0	0	0	1
その他の	農産被害	千円											0
	林産被害	千円											0
	畜産被害	千円											0
	水産被害	千円											0
	商工被害	千円			9,801								9,801
	林地被害	千円			10,000						21,000		31,000
その他	千円			13,398									13,398
小計	千円	0	0	33,199	0	0	0	0	0	0	21,000	0	54,199
被害総額	千円	0	0	190,831	0	0	0	0	0	0	21,000	173,505	385,336
消防職員出動延人数	人	4		47		32							83
消防団員出動延人数	人	2		266			0						268
市町村職員出動延人数	人	0	63	147	5	9	27	8	8	48			315
その他出動延人数	人												0
出動延人数合計	人	6	63	460	5	41	27	8	8	48	0	0	666

参考 過去の発生災害総括表(平成 16 年～平成 26 年)

項目	年	単位	平成16年	平成17年	平成18年	平成19年	平成20年	平成21年	平成22年	平成23年	平成24年	平成25年	平成26年	
人的被害	死者	人	15		2						2		2	
	行方不明者	人											0	
	負傷者	重傷	人	17	4	1	1	1			1	2	3	3
		軽傷	人	197	9	2	3		1		8	11	3	5
住家被害	全壊(焼)	棟	26		4						33	4	14	
	半壊(焼)	棟	328	2	1			1		1	172	441	273	
	一部破損	棟	3,216	134	99	4	2	11	1	69	71	219	74	
	床上浸水	棟	2,786	1	2	6	34	18	36	26	994	1,512	1,858	
	床下浸水	棟	5,121	23	38	159	733	365	242	151	2,740	3,444	2,895	
	公共建物	棟	299	14	1	1	10	6	9	23	16	87	87	
	その他	棟	1,653	25	28	12	5	14	13	73	107	535	159	
非住家被害	田	流出埋没	ha	375	7	169		3	51		1	1	28	19
		冠水	ha	1,631		37	1	253	6	1	676	29	939	750
	畑	流出埋没	ha	144				26	3	1		8	37	4
		冠水	ha	479		4			7	1	11	11	712	64
	文教施設	箇所	190	5	4			15		4	54	44	8	
	病院	箇所	11						1		1	1	0	
	道路	箇所	2,358	7	165	31	291	311	276	473	425	1,064	1,067	
	橋りょう	箇所	54	2	2		3	2	1	4	3	15	4	
	河川	箇所	3,196	3	143	5	67	276	80	259	115	908	539	
	港湾	箇所	15										13	0
	の砂防	箇所	49		4		2	8			2	2	6	7
	崖くずれ	箇所	370		26		9	43	104	95	75	222	191	
清掃施設	箇所	4				1				2		0		
鉄道不通	箇所	29	2			2	2	1	1	1	1	0		
被害船舶	隻	159	8	9						14	24	1		
水道	戸	34,975	6	266			35	150	92	221	150	881		
電話	回線	2,439					2			415	181	0		
電気	戸	80,350	364	865	200	5,687	3,250	22,427	7,773	7,504	26,204	4,897		
ガス	戸	340								1		0		
農林水産業施設	箇所	4,016	48	183	6	210	292	136	482	199	2,076	526		
農産物	ha	2,237	506	693	10		94	16	74	56	552	672		
り災世帯数	全半壊、床上浸水	世帯	3,039	7	4	7	22	9	3	67	811	1,885	2,369	
り災者数		人	8,143	7	16	16	37	11	8	175	429	4,060	5,599	
公立文教施設	千円	429,148	8,974	9,042				1,089		16,598	42,187	211,160	109,585	
農林水産業施設	千円	4,517,784	67,349	854,116	31,695	399,293	345,183	113,573	1,006,809	672,779	2,395,459	1,534,931		
公共土木施設	千円	33,383,761	98,825	1,851,683	506,915	567,697	2,499,005	945,039	2,135,544	2,207,681	11,695,805	7,200,478		
その他公共施設	千円	1,356,735	4,152	11,033	200	1,230	9,502	1,300	54,646	246,823	374,110	225,265		
小計	千円	39,687,128	179,300	2,725,874	538,810	968,220	2,854,779	500	3,213,597	3,169,470	14,676,534	9,070,259		
公共施設被害市町村	団体	93	13	29	11	13	26	12	47	29	36	39		
その他被害	農産被害	千円	2,514,534	379,868	243,306	24,889	9,000	70,016	2,813	83,435	318,969	567,992	316,853	
	林産被害	千円	1,321,642	42,513	3,081			50,120		310,000	24,644	55,804	0	
	畜産被害	千円	35,317	18,160		70					6,976	20,033	9,195	
	水産被害	千円	1,133,372	20,650	8,880					10,800		96,528	25,050	
	商工被害	千円	9,416,517					11,228		3,985	11,000	585,039	3,079,801	
	林地被害	千円	8,288,372	5,000	110,300			37,340			978,310	1,609,323	1,440,750	
	農地被害	千円						699						
	その他	千円	10,630,676	5,782	25,876	223,863	51,744	5,409	796	15,288	1,069,405	758,099	173,964	
	小計	千円	33,340,430	471,973	391,443	248,822	60,744	174,812	2,363	423,508	2,409,304	3,692,818	5,045,613	
	被害総額	千円	73,027,558	651,273	3,117,317	787,632	1,028,964	3,029,591	1,049,452	3,637,105	5,578,774	18,369,352	14,115,872	
消防職員出動延人数	人	2,149	184	501	125	385	755	1,068	931	1,355	2,145	2,166		
消防団員出動延人数	人	14,638	600	3,484	172	1,033	1,933	512	7,174	1,764	8,808	7,856		
市町村職員出動延人数	人	18,848	2,112	5,382	429	1,384	3,369	1,094	4,333	16,527	11,102	11,687		
その他出動延人数	人	4,426	5	527			16		119	3		0		
出動延人数合計	人	40,054	2,901	9,894	726	2,802	6,073	2,674	12,557	18,213	22,055	10,022		