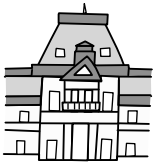


知事
直轄組織

府全体の仕事スムーズにいくよう、知事が部局と連絡をとりやすくすることや、府の仕事を効率よく進めるための仕事、また、府の仕事を府民のみなさんにお知らせしたり、国際交流、府の仕事に必要なお金の出し入れなどの仕事をしています。



総務部

府のお金の使い方を決めたり、府の税金を集めたりしています。また、市町村の仕事への助言や、府の仕事に必要な物品の購入、財産の管理などの仕事をしています。



策画部

京都がますます発展するための計画をたてたり、府民のみなさんにより満足していただける仕事をするためのしくみづくりを進めています。また、情報（ＩＴ）化の仕事や統計調査、関西文化学術研究都市に関する仕事などを行っています。



府民生活部

消防防災や地震への備え、犯罪のないまちづくりや暮らしの相談など、府民のみなさんが安心して安全に暮らしていただけるよう仕事をしています。また、府民の生活がゆとりある豊かなものとなるよう、一人一人の人権が大切にされる社会を目指す仕事、NPOの活動を盛んにし、地域を元気にする仕事、男女が同じように働けるようになる仕事、青少年に希望をもってもらおう仕事をしています。



文化環境部

人が集い、活動を続けられる魅力ある京都であり続けるよう、文化芸術やスポーツ、生涯学習活動を盛んにしたり、私立学校や宗教法人関係の仕事、府大学の振興の仕事、生活環境や自然環境・地球環境を守る仕事、府民の生活に欠かせない電気や上下水道をつくる仕事などを行っています。

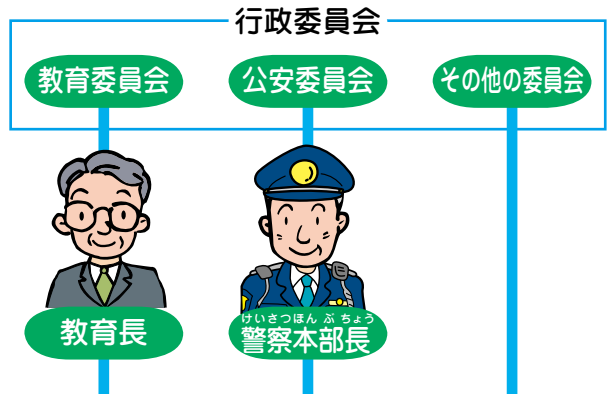
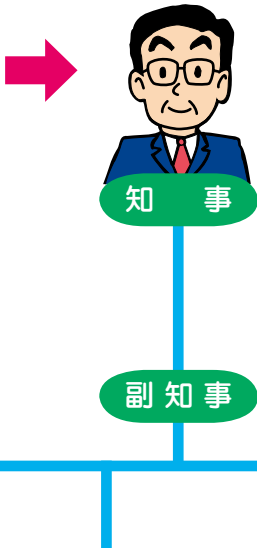


健康福祉部

府民が明るく健やかに暮らせるように、病気の予防や健康づくりのための仕事、病院や保健所についての仕事、薬や食品の安全を守る仕事、体の不自由な人・生活に困っている人・子ども・おとしよりなどのしあわせを守る仕事などを行っています。



また、知事から独立した仕事を進める行政委員会があり、この行政委員会には、下の図のように教育委員会・公安委員会などがあります。



<p>労働 観光部</p>	<p>農林 水産部</p>	<p>建設 交通部</p>	<p>教育 庁</p>	<p>警察 本部</p>	<p>その他 の委員会</p>
<p>商工業や伝統産業、観光、貿易がさかんになるよう支援したり、新しい技術の研究・開発や計量器の検査などの仕事をしています。また、働きやすい環境をつくる仕事や、働くところを探したり、働くのに必要な技術や知識を身につけるための助けをする仕事などをしていきます。</p>	<p>農林水産業がさかんになり、家庭に新鮮で安全な農産物や魚などが安定して届き、家や家具に使われる木材がしっかりと成長するように技術指導をしたり、新しい技術を開発したりしています。また、農山漁村の生活環境をよくしたり、森林を守り緑化を進める仕事などもしています。</p>	<p>道路・橋・河川・港・公園などをつくったり、なおしたり、府営住宅を建てたり、安全で住みよいまちづくりや、建物についての指導、鉄道やバスに関する仕事などをしていきます。</p>	<p>みんなが良い教育を受けられるように幼稚園、小・中学校や府立高校、府立特別支援学校の指導や援助をしたり、図書館や少年自然の家・郷土資料館などを充実させたり、文化財を守る仕事などをしていきます。</p>	<p>みんなが安全で安心して生活できるように、町をパトロールして、犯罪や交通事故をふせいだり、犯人の逮捕や交通ルールの指導などの仕事をしています。</p>	<p>選挙管理委員会や監査委員、人事委員会、労働委員会、海区漁業調整委員会、内水面漁場管理委員会、収用委員会があります。</p>