

京都の環境にやさしい農業者を紹介します

丹後地域

12件 51ページ～

中丹地域

9件 42ページ～

南丹地域

9件 33ページ～

京都乙訓地域

8件 15ページ～

山城地域

10件 23ページ～

兵庫県

京都府

滋賀県

大阪府

奈良県

三重県

和歌山県

生産者データの見方

○□農産

(京都市△×市)

■連絡先

電話：1234-56-7890
FAX：0987-65-4321
E-mail：abcd@efg.com



生産者からの
PRコメント

■生産データ

品目	面積	出荷時期	栽培期間中の 化学肥料・ 化学農薬の低減	有機JAS	特別栽培	エコファーマー	農産物生産 環境友好農法	環境配慮	GAP
特別栽培米	500a	周年	5割減		●	●		○	
タマネギ	30a	7月～2月	不使用	○		○			
ミズナ	100a	周年	3割減			○	●	○	

■こだわりポイント

- ・第○○回 × ■コンクール 優秀
- ・タマネギの一部のほ場では有機JAS認定
- ・油かすや魚粉などの有機質由来の肥料で土づくり

各取組項目の表示について

各品目の栽培面積の

全てで該当する場合：●

一部で該当する場合：○

を記載しています。

* 各取組の概要については、取組説明ページをご参照ください。

こだわりポイントについて

- ・生産者がこだわっている技術や考え方、受賞やメディア紹介歴などが記載されています。
- ・生産者に詳しい内容をお聞きいただければ、さらなる魅力を発見できるかもしれません。

栽培期間中の化学肥料・化学農薬の低減について

- ・化学肥料・化学農薬(※1)の使用を京都府の慣行レベル(※2)からどの程度低減しているかの状況について記載しています。
 - ・化学肥料・化学農薬を使用していない場合は「不使用」と記載しています。
 - ・自家採種した種子を用いるなど、種苗における化学肥料・化学農薬の使用状況についても、ご自身で責任を取られる生産者もいます。
- * 生産者は、化学肥料・化学農薬の低減のために、環境にやさしい農業技術を駆使しています。ぜひとも、そのこだわりを生産者にお尋ねください。

(※1) 本パンフレットで示す「化学肥料・化学農薬」とは、国の「特別栽培農産物に係る表示ガイドライン」で定義される「化学肥料」及び「節減対象農薬」のことです。概要は次のとおりです。

化学肥料：肥料のうち化学合成されたもの

化学農薬：化学合成農薬から有機JASで使用可能な化学合成農薬を除外したもの（節減対象農薬）

(※2) 当該農産物において、慣行的に行われている生産過程における次の項目を「慣行レベル」として示しています。

- ・節減対象農薬の使用回数（土壌消毒剤、除草剤等の使用回数を含む）
- ・化学肥料の窒素成分量

佐伯 昌和

(京都府京都市)



■連絡先

電話/FAX: 075-463-6627

『三里四方の旬』野菜を農薬・化学肥料を使わず栽培!栽培期間外も除草剤を含めて化学肥料・化学農薬の不使用を徹底!

■生産データ

品目	面積	出荷時期	栽培期間中の 化学肥料・ 化学農薬の低減	有機JAS	特別栽培	エコファーマー	京都こだわり農産	環境直払	GAP
トマト	3a	7月~8月	不使用					○	
ナス(千両なす、 賀茂なす、水なす)	3a	6月~10月						○	
キュウリ	5a	6月~9月						○	
里芋	3a	10月~2月						○	
ホウレン草	15a	10月~3月							
人参(金時・西洋)	6a	11月~3月							
以下の野菜も含め、他にもいろいろな野菜を生産しています (栽培状況も含め、詳しくはお問い合わせ下さい)									
トウガラシ(伏見・鷹峯)、 九条ねぎ、水菜、壬生菜 など			不使用					○	

■こだわりポイント

- H21京都府環境にやさしい農業推進コンクール 京都府農業中央会長賞受賞
- H21全国環境保全型農業推進コンクール (有機農業の部)奨励賞受賞
- 京野菜マイスター 認定
- 季節の移ろいを感じる「旬」にこだわり、ハウス栽培はせず、全て露地栽培をしています。
- 鹿ヶ谷南瓜、鷹峯とうがらし、水菜、九条ねぎ(太)などは自家採種しています。
- 年間を通じて農薬・化学肥料は使わず栽培しています。



直売所の様子

壇 一郎 (だん弥)

(京都府京都市)



■連絡先

電話 / FAX : 075-921-6070

E-mail : dkhrc407@kyoto.zaq.ne.jp

親の代から続けている、農薬・化学肥料を使わない野菜と米を皆さんに届けたい!

■生産データ

品目	面積	出荷時期	栽培期間中の 化学肥料・ 化学農薬の低減	有機 JAS	特別栽培	エコファーマー	京都こだわり農法	環境直払	GAP
特別栽培米	70a	周年	不使用		●	●			
モロヘイヤ	20a	7月~9月				●			
ハタケナ	20a	10月~3月				●			
トマト	5a	6月~8月				●			
ブロッコリー	15a	12月~3月				●			
ダイコン	20a	11月~3月				●			
以下の野菜も含め、30種類以上の野菜を栽培しています。詳しくはお問い合わせ下さい。									
花菜、キュウリ、サニーレタス、青ネギなど			不使用			●			

■こだわりポイント

- ・伝統野菜の栽培を大切にしながら、新品種の栽培にもチャレンジしています。
- ・できるだけ自家採種した種を使い、農薬と化学肥料を使わない栽培をしています。
- ・ホテルや野菜にこだわのお店に納品しています。



自家製堆肥です



草や虫に負けずに生育中



だん弥の名前で売ってます

中西 義明 中西 義典

【中西豊文園製茶場】
(京都府京都市)



栽培・製造・販売（加工・直販）
一貫工程クリアー
現在 ほんまもん有機碾茶
日本一品＝世界一品！

■連絡先

電話：075-611-6078

FAX：075-611-6400

■生産データ

品目	面積	出荷時期	栽培期間中の 化学肥料・ 化学農薬の低減	有機 JAS	特別 栽培	エコ ファー マー	京都 ごた わり 農 法	環境 直 払	G A P
碾茶・抹茶	120a	6月～7月	不使用	●				●	

■こだわりポイント

- ・当園は250年以上の歴史をもち、昭和50年代から化学肥料と化学農薬を使わない栽培方法を始め、H13年に茶生産、H15年に茶加工の有機JAS認証を取得しました。
- ・碾茶の栽培から抹茶の製造、インターネットによる製品の販売まで手掛けています。
- ・H20全国環境保全型農業推進コンクール 優秀賞受賞
- ・小学生の総合学習で、栽培、茶摘み、製造工場見学、石臼挽き、お点前体験、茶香服と、茶に関する一貫した授業を行ない伝統ある茶の魅力を伝えています。



児童の茶摘み



手摘みの摘み子さんらと



商品 有機抹茶 2gパック

松平尚也 (耕し歌ふあーむ)

(京都府京都市)



伝統野菜や新京野菜を農薬不使用で栽培しつつ、持続可能な農業の確立を目指しています!

■連絡先

電話：090-4644-1951

E-mail：tagayashiuta@gmail.com

web：http://tagayasiuta.com

■生産データ

品目	面積	出荷時期	栽培期間中の 化学肥料・ 化学農薬の低減	有機JAS	特別栽培	エコフアーマー	京都こだわり農法	環境直払	GAP
米	600a	周年	不使用			●		●	
京野菜などの伝統野菜(鷹峯とうがらし、万願寺とうがらし、青味大根など)	計10a					○		○	
新京野菜(京てまり、京あかね、子宝いも、京ラフランなど)	計10a					○		○	

■こだわりポイント

- 土づくりのために、廃菌床(キノコの収穫が終わった後の菌床)などを使用しています。
- 稲作作業体験(田んぼでいちにち過ごそう)も開催しています。



田車で人力除草中



天日干しの稲



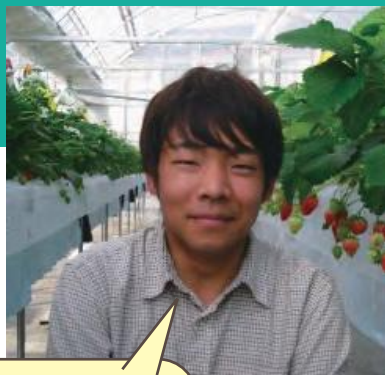
元気に育つ野菜



出荷を待つ野菜

三宅 健太

(京都府京都市)



■連絡先

電話：090-5047-9796

FAX：075-791-2041

E-mail：kenntamiya@gmail.com

高設土耕栽培を導入して、清潔な環境で
病害虫が出ないように注意しながら毎日新鮮
なイチゴを出荷しています！

■生産データ

品目	面積	出荷時期	栽培期間中の 化学肥料・ 化学農薬の低減	有機 JAS	特別栽培	エコ ファーマー	京都 ご当地農法	環境 直払	GAP
イチゴ	7a	周年	3割減			●			

■こだわりポイント

- ・高設による土耕栽培を取り入れることで、病害虫の発生を減らしています。
- ・イチゴの生育を見ながら液肥を調合し、化学肥料削減に努めています。
- ・粘着板などを使って害虫の発生を抑制し、農薬使用を控えています。
- ・紅ほっぺ、章姫などを収穫した日に出荷し、新鮮なイチゴをケーキ屋さん等に販売しています。



イチゴ栽培の様子



色づくイチゴたち



出荷を待つイチゴ

村上 薫

(京都府京都市)



■連絡先

電話：090-7964-2260

E-mail：k.m-kyoyasai@docomo.ne.jp

人と大地にやさしい農業をめざします。
日本の原風景を残したい!

■生産データ

品目	面積	出荷時期	栽培期間中の 化学肥料・ 化学農薬の低減	有機 JAS	特別栽培	エコ ファーマー	京都 こだわり農法	環境 直払	GAP
タケノコ	60a	3月下旬～	不使用			●	●		
ナス	10a	6月下旬～	化学肥料不使用 農薬8割減			●			
水稻	60a	周年	化学肥料不使用 農薬7割減			●			
ミズナ	20a	11月～2月	化学肥料7割減 農薬4割減			●			
ミブナ	10a	11月～2月	化学肥料7割減 農薬4割減			●			
ダイコン	5a	12月～2月	化学肥料不使用 農薬5割減			●			
以下の野菜も含め、いろいろな野菜を生産しています(詳しくはお問い合わせ下さい)									
トマト、キュウリ、トウガラシ、コカブ、玉ネギ、ネギ、 白菜、ほうれん草、小松菜、シュンギク、ジャガイモ			化学肥料5割減 ～不使用 農薬7割減 ～不使用			●			

■こだわりポイント

- ・タケノコ等の地域特産物を継承しつつ、環境にやさしい農業に取り組んでいます。
- ・タケノコは伝統的な栽培方法により、敷きわら・土入れによる土づくり。
- ・野菜は籾殻くん炭など地域の有機物資材を使用して土づくり。
- ・京野菜マイスター(京のふるさと産品協会認定)としても頑張っています。



敷ワラによる土づくり(タケノコ)



こだわりの聖護院大根



農薬に頼らず除草(水菜)

森田 良彦 (森田良農園)

(京都府京都市)



自分が食べておいしいものをお分けしています。

■連絡先

電話：075-791-4880

FAX：075-791-5986

web：<http://www15.plala.or.jp/puremorita>

■生産データ

品目	面積	出荷時期	栽培期間中の 化学肥料・ 化学農薬の低減	有機JAS	特別栽培	エコファーマー	京都こだわり農法	環境直払	GAP
トマト	6a	6～8月	化学肥料9割減 化学農薬9割減			○			
ナス	6a	6～8月	化学肥料8割減 化学農薬9割減			○			
キュウリ	3a	6～10月	化学肥料7割減 化学農薬9割減			○			
トウガラシ	2a	6～8月	化学肥料8割減 化学農薬9割減			○			
賀茂ナス	2a	6～8月	化学肥料8割減 化学農薬9割減			○			
その他、いろいろな野菜を作っています。(ダイコン、ニンジン、ホウレンソウ、ネギ、キャベツ他)						○			

■こだわりポイント

- 土の健康を見ながら環境に配慮して、お客さんがおいしいと喜んでくれる野菜を作っています。
- 単に土に有機物を投入するのではなく、土壌分析を行って、余分な肥料分を入れないように健康的に育てています。
- 農林水産業は「生命維持産業」です。責任を持って取り組んでいます。



京都こだわりマルシェにも出展しています。



生産しているダイコン

山下 貞夫

(京都府京都市)



■連絡先

電話：075-921-3646/090-3353-5525

FAX：075-951-0101

E-mail：yamac@violet.plala.or.jp

父ちゃん × 母ちゃん × 山羊 (サンタ+ブンタ)
= 美味しい安全野菜!

■生産データ

品目	面積	出荷時期	栽培期間中の 化学肥料・ 化学農薬の低減	有機 JAS	特別 栽培	エコ ファーマー	京都 こだわり 農法	環境 直払	G AP
米(3畝柄,3栽培法)	60a	通年	10~5割減			●		●	
ミニトマト	2a	5月~8月	不使用			●		●	
ミニパプリカ	2a	8月~12月				●		●	
オクラ	2a	7月~11月				●		●	
里芋	1a	11月~2月				●		●	
サツマイモ	1a	10月~1月				●		●	
以下の野菜も含め、他にもいろいろな野菜を生産しています (栽培状況も含め、詳しくはお問い合わせ下さい)									
トウモロコシ、スナップエンドウ、ズッキーニ、セロリ、 アスパラガス、小カブ、ブロッコリー、わさび菜			不使用			●		●	

■こだわりポイント

- ・有機JAS水準での栽培、化学農薬を使用するくらいなら破棄する安全第一主義。
- ・平成28年1月現在、野菜栽培では4年間化学肥料・化学農薬を使用していません。
- ・出荷品質は慣行栽培品以上を心がけています。
- ・ご要望に応じた栽培品種を選定、品目と量はご相談ください。



緑肥(ヘアリーベッチ)を鋤込み



同じほ場で多品目を栽培



山羊(サンタ・ブンタ)と共に

いばら農園

(京都府八幡市)



肥料も農薬も使っていないので天然の活力のあるお米です！

■連絡先

電話：075-981-3416

FAX：075-981-3416

E-mail：ibara_nouen@nike.eonet.ne.jp

■生産データ

品目	面積	出荷時期	栽培期間中の 化学肥料・ 化学農薬の低減	有機JAS	特別栽培	エコファーマー	京都こだわり農法	環境直払	GAP
水稻	274a	通年	不使用	○					

■こだわりポイント

- 農薬はもちろん、肥料も使っていません（無施肥）！
- 植物は本来エチレンというホルモンを持っていて病気や虫がつくのをふせいでいるが、肥料を入れることによってエチレンが少なくなって、病気や虫がつきやすくなるそうです。
- 収量は落ちますが、病気や虫を寄せ付けない稲から実った天然米です。
- 収量は負けますが、根の長さは負けません！



慣行栽培に比べて、長い根

かみむら農園

(京都府八幡市)



八幡市初の有機 JAS 取得農家です。

■連絡先

電話：090-7361-4581

E-mail：kamimuranouen@gmail.com

web：かみむら農園 (FACEBOOK)

■生産データ

品目	面積	出荷時期	栽培期間中の 化学肥料・ 化学農薬の低減	有機 JAS	特別 栽培	エコ ファーマー	京都 こだわり 農法	環境 直払	GAP
大根	10a	12月頃	不使用	○		○			
ほうれん草	40a	11月～2月	不使用	○		○			
露地トマト (大玉)	20a	7月	不使用	○		○			
オクラ	5a	7月～9月	不使用	○		○			
イチゴ	2a	2月～5月	不使用						

■こだわりポイント

- こだわり豆腐屋から排出され、これまで未活用だったオカラを頂き、自分の畑にて米ぬかなどと発酵させて使っています。
- その他の肥料は山城産の竹パウダーや、圧搾油かす等植物系有機肥料のみを使用して野菜を作っています。
- 「オーガニックエコフェスタ 2017 in 徳島」栄養価コンテスト大根部門最優秀 (日本一)：日本農業新聞掲載
- 京都新聞山城版「瞳」に「植物系肥料による農法で有機 JAS 認定の野菜をつくる農家」として掲載 (平成 29 年 8 月 7 日)

京都辻農園

(京都府八幡市)



環境にやさしいだけじゃない、
美味しい米・筍を作っています！

■連絡先

電話：075-950-8811
FAX：075-950-8872
E-mail：non77777@gmail.com
web：https://kyoto-t.net

■生産データ

品目	面積	出荷時期	栽培期間中の 化学肥料・ 化学農薬の低減	有機 JAS	特別 栽培	エコ ファー マー	京都 こだわり 農法	環境 直払	G A P
米	500a	通年	不使用～5割減	○	○	○			
筍	40a	3月～5月	不使用	○	○	○			

■こだわりポイント

- 京のプレミアム米コンテスト 金賞
- 米の味の全国コンクール『お米番付』2016,2017 2年連続最優秀賞受賞。
- 日本農業新聞、全国農業新聞、京都新聞、KSB 京都、朝日放送、等メディア紹介多数。
- 『鴨に選ばれし田』人為的なカルガモ農法ではなく、田に空けた大きな隙間にいつも自然に天然の鴨が群れを成してくれていることから、生き物との共存が保たれた良好な自然環境を確認できます。
- その他、書ききれない無数のこだわりはHPで御確認を！



JA京都やましろ 都々城共撰組合

(京都府八幡市)



■連絡先

電話：075-981-1315

FAX：075-982-4900

まごころ野菜で 食卓に 笑顔と
会話を届けます

■生産データ

品目	面積	出荷時期	栽培期間中の 化学肥料・ 化学農薬の低減	有機 JAS	特別 栽培	エコ ファーマー	京都 こだわり 農法	環境 直払	G AP
ネギ	750a	周年	3割減			○			
ハクサイ	15a	4月～5月	3割減			○			
ナス	49a	5月～10月	3割減						

■こだわりポイント

- H23京都府環境にやさしい農業推進コンクール全国農業協同組合連合会京都府本部運営委員会会長賞
- 様々な堆肥を組合せた土づくりを基本に、有機質肥料を積極的に利用しています。
- 防虫ネットや生物農薬などを活用し、化学農薬の使用をできるだけ減量しています。
- うねをマルチで被覆し、除草剤使用の低減や肥料の流出防止、土壌保全に尽力しています。
- 複数の野菜を組合せて栽培し、偏った土壌環境にならないよう心掛けています。



マルチで被覆したうね

浅田 昭兵

(京都府宇治田原町)



■連絡先

電話：0774-99-8566

FAX：0774-99-8580

E-mail：maruhyo@hat.hi-ho.ne.jp

web：http://asadatyauen.co.jp

微生物が育む土づくりで育つ有機茶

■生産データ

品目	面積	出荷時期	栽培期間中の 化学肥料・ 化学農薬の低減	有機JAS	特別栽培	エコファーマー	京都こだわり農法	環境直払	GAP
茶	72a	周年	不使用	●					

■こだわりポイント

- 土づくりのため、糠、なたね油粕、魚肥、かき殻で作ったぼかし肥料を施用しています。
- 落ち葉やスキの施用など堆肥を多用しています。
- 有機栽培で作ったお茶で、有機JAS認定を受けて販売しています。
- 厳格な自主管理によって清潔度等を保った自社工場で安心安全な茶を加工しています。



有機 飲む・食べる茶

(株)播磨園製茶

(京都府宇治田原町)

■連絡先

電話：0774-88-3183

FAX：0774-88-3881

E-mail：harimaen@eos.ocn.ne.jp

web：http://www.harimaen.co.jp/



安心安全の有機宇治茶を世界へ!!

■生産データ

品目	面積	出荷時期	栽培期間中の 化学肥料・ 化学農薬の低減	有機 JAS	特別栽培	エコーファーマー	京都 こだわり農法	環境 直払	GAP
茶	600a	周年	不使用	●				●	

■こだわりポイント

- 京都府有機農業アドバイザー
- H25 京都府環境にやさしい農業推進コンクール優秀賞
- 有機 JAS に基づいた有機栽培により茶を生産し、国内だけでなく、アジアや欧米にも輸出しています。
- 自社工場にて製茶を行う一貫体制を整え、異物除去機、金属探知機を導入し、より安全性を高めています。
- ドイツハンブルグ公共放送(NDR)がドキュメンタリー番組の制作のため、茶収穫や手作業の草取り作業取材しました。
- 压榨なたね油粕やゴマ粕などを活用した肥料を春と秋の年2回施肥しています。
- 天敵(クモなど)を活用した害虫防除、除草は全て人力で行っています。



有機抹茶

JA京都やましろ 宇治田原町水菜生産部会

(京都府宇治田原町)



私たちのミズナは、京都こだわり栽培指針などに基づく「ブランド京野菜」です!

■連絡先

電話：0774-88-4319

FAX：0774-88-4356

■生産データ

品目	面積	出荷時期	栽培期間中の 化学肥料・ 化学農薬の低減	有機JAS	特別栽培	エコファーマー	京都こだわり農産	環境直払	GAP
ミズナ	150a	周年	5割減				●		

■こだわりポイント

- ・H22京都府環境にやさしい農業推進コンクール 優秀賞
- ・H16京都府土づくりコンクール 京のふるさと産品価格流通安定協会理事長賞
- ・各部会員による自家製もみがら堆肥などを使用しています。
- ・太陽熱消毒、防虫ネットなどの環境にやさしい農業技術を導入しています。
- ・地元の福祉施設、保育園、小中学校へ農産物を提供するなど、積極的に地域活動を実施しています。



京マーク(こだわり生産認証)

谷口 喜文

(京都府宇治田原町)



■連絡先

電話：0774-88-2722

FAX：0774-88-2722

E-mail：taniguchi@kiyomon.com

web：http://kiyomon.com

健康は食から。私の自慢の有機農産物を！

■生産データ

品目	面積	出荷時期	栽培期間中の 化学肥料・ 化学農薬の低減	有機 JAS	特別栽培	エコファーマー	京都こだわり農法	環境直払	GAP
米	30a	周年	不使用	●					
大豆	20a	周年	不使用	●					
ブルーベリー	2a	周年	不使用	●					

■こだわりポイント

- 自然界にある有機物質や有機肥料を使って、有機JASに基づく有機農産物を作っています。
- 人、植物、大地が喜ぶ安全な生活環境作りが大事であると思います。
- 土壌分析に基づく施肥設計を行い、必要な肥料を投入することにより、栄養バランスの良いミネラルの多く含まれた美味しい農産物を作っています。
- 有機加工食品の有機JAS認定を取得した工房で、有機味噌などを加工しています。



商品の「お味チャート」
詳しくはHPをご参照ください

永谷 昌裕

(京都府宇治田原町)

■連絡先

電話：0774-88-4550

FAX：0774-88-4674

有機で栽培したお茶を製造・販売



■生産データ

品目	面積	出荷時期	栽培期間中の 化学肥料・ 化学農薬の低減	有機 JAS	特別栽培	エコファーマー	京都こだわり農法	環境直払	GAP
茶	65a	周年	不使用	●					

■こだわりポイント

- 滋味や香気の良いお茶を作るため、油粕、魚粕等をメインに施用しています。
- 落ち葉やススキなどを施用して、土づくりを行っています。
- 一番茶のみを収穫することと、茶園が高いところにあるため、病害虫の発生しにくい環境になっています。
- 厳格な自主管理によって清潔度等を保った自社工場で安心安全な茶を加工しています。



茶工場の稼働状況

(有)童仙房茶舗 布施田雅浩

(京都府相楽郡南山城村)



お茶は洗って飲みません!
だから栽培方法にこだわりました!

■連絡先

電話：0743-93-0046
FAX：0743-93-0911
E-mail：org-ocha@sings.jp
web：http://dosenbo-chaho.com

■生産データ

品目	面積	出荷時期	栽培期間中の 化学肥料・ 化学農薬の低減	有機JAS	特別栽培	エコファーマー	京都こだわり農産	環境直払	GAP
有機栽培宇治茶	500a	周年	不使用	●					●

煎茶、抹茶、ほうじ茶、玄米茶、烏龍茶、和紅茶を製造・販売しています。
詳しくはお問い合わせください。

■こだわりポイント

- ・標高500m以上の童仙房高原の澄んだ空気と大自然の中で育てています。
- ・1980年より完全無農薬有機栽培の安心でおいしい宇治茶をお届けしています。
- ・生産・製造・販売の一貫体制で顔の見える商品作りにこだわります。
- ・製茶工場は厳格な自主管理規則で清潔度を守っています。
- ・H21京都府環境にやさしい農業推進コンクール 優秀賞
- ・2008年1月4日 及び 2015年7月29日 付け京都新聞で紹介されました。



製茶工場 (有機加工食品の有機JASも認定)



有機栽培 新茶

北金岐環境保全会

(京都府亀岡市)



安心安全のお米に自信あり!
ぜひ、味をご確認ください!

■連絡先

電話：090-8164-5595

0771-22-3154

E-mail：nabemotoji@zeus.eonet.ne.jp

web：http://kanage.web.fc2.com

■生産データ

品目	面積	出荷時期	栽培期間中の 化学肥料・ 化学農薬の低減	有機 JAS	特別栽培	エコ ファーマー	京都 こだわり農法	環境 直払	GAP
エコファーマー 米	600a	周年	5割減			●		●	
エコファーマー 米(もち)	40a	周年	5割減			●		●	
野菜類(枝豆、イ ンゲン、トマト、 ダイコン、ハク サイなど)	100a	周年	5割減			●			

■こだわりポイント

- きれいな水(山水、井戸水)でお米を栽培しています。(川の水は不使用)
- 京都府庁で定期的で開催される「京都こだわりマルシェ」に出店していますので、一度、試しにご来訪ください。
- 野菜類は、30品目程度でのエコファーマー認定。詳しくはお問い合わせください。



エコファーマー認定のお米を召しあがれ!

まつみ 松實農園

(京都府亀岡市)



私の野菜は、植物堆肥による土づくりを行い、栽培期間中の化学合成農薬・同肥料不使用!

■連絡先

電話・FAX：0771-24-3026

携帯：080-6310-5824

E-mail：matsumiyoshi@s3.dion.ne.jp

■生産データ

品目	面積	出荷時期	栽培期間中の 化学肥料・ 化学農薬の低減	有機JAS	特別栽培	エコファーマー	京都こだわり農産	環境直払	GAP
トマト	2.4a	6月～8月	不使用						
ナス	3a	6月～10月	不使用						
ニンジン	5a	11月～2月 6月～7月	不使用						
以下も含め、年間40～50品目の旬の野菜を生産(詳しくはお問い合わせください)									
キュウリ・カボチャ・キャベツ・ブロッコリー・大根・ 小松菜・レタス・馬鈴薯・ピーマン・玉ねぎ・ ホウレンソウ・サトイモ他			不使用						

■こだわりポイント

- ・植物性堆肥と有機肥料を活用し、土壌生物の活性を促すことで土づくりを実施しています。
- ・雑草は機械・手除草や太陽熱処理、マルチを活用しています。
- ・病害虫対策は旬の栽培を中心に野菜の健康な生育を心掛けています。特に養分過多にならないように注意しています。害虫対策にはさらに被覆資材(寒冷紗や不織布)を活用しています。

※旬の野菜8～10品目(年間40～50品目)を消費者の皆様へ宅配



H27 トマト栽培(2本仕立て)

児島 ひかる

(京都府南丹市)



■連絡先

電話・FAX：0771-68-1055

E-mail：coco831.order@gmail.com

web：http://www.cocodeplanters.com

肥料や農薬に頼らない、自然と共に歩む農業を目指しています

■生産データ

品目	面積	出荷時期	栽培期間中の 化学肥料・ 化学農薬の低減	有機 JAS	特別 栽培	エコ アーマー	京都 こだわり 農法	環境 直払	GAP
水稲	170a	通年	不使用			●		●	
トマト	10a	7～8月	不使用			●		●	
春菊	10a	11月～2月	不使用			●		●	

■こだわりポイント

- 水稲は自然の力と植物の力を引き出して、美味しいお米を作っています！
- 野菜は植物性資材肥料 100%のみで栽培しております。



生き物一杯の田んぼで育てています！

自然農法 林農園

(京都府南丹市)



年間50品目全て化学肥料や合成農薬を一切使用しない自然農法で育てています

■連絡先

電話：0771-42-5175
FAX：0771-42-5175
E-mail：hayashi-nouen@sis.petit.cc
web：http://hayashi-nouen.petit.cc

■生産データ

品目	面積	出荷時期	栽培期間中の 化学肥料・ 化学農薬の低減	有機 JAS	特別 栽培	エ コ フ ア ー マー	京 都 こ だ わ り 農 法	環 境 直 払	G A P
ニンジン	10a	12月～2月	不使用						
ナス	3a	6月～9月	不使用						
トマト	4a	6月～8月	不使用						
以下も含め、年間50品目(100a)の旬の野菜を生産（詳しくはお問い合わせください）									
きゅうり、甘とうがらし、レタス、キャベツ、大根、白菜、そら豆、いんげんなど			不使用						

■こだわりポイント

- ・米ぬかや油かすなどの植物性有機質肥料を使用しています。
- ・化学肥料、合成農薬は一切使いません。
- ・自家製堆肥を使用しています(家畜糞尿は一切使用しない)。



生産している野菜（トマト、ニンジンなど）

農事組合法人 竹井宮農組合

(京都府南丹市)



ホテルとびかう水明の郷

■連絡先

電話：0771-62-1248

FAX：0771-62-2419

■生産データ

品目	面積	出荷時期	栽培期間中の 化学肥料・ 化学農薬の低減	有機JAS	特別栽培	エコファーマー	京都こだわり農法	環境直払	GAP
特別栽培米	1,300 a	9月～12月	5割減		●	●		●	
加工用米	240 a	9月～12月				●		●	
黒大豆	150 a	12月～2月	農薬3割減						
小豆	40 a	10月～12月	農薬5割減						
もち米	50 a	10月～12月				●			

■こだわりポイント

- 水稻は、エコファーマー、特別栽培など環境に配慮した栽培をしています。
- たい肥、米ぬかの施用、冬季湛水により、田んぼにはカエル・ミミズ・野鳥がたくさんきてくれます。
- 黒大豆は摘芯栽培・高うね耕起により収量アップを目指しています。



丹波の黒豆(2L サイズ手選別品) コシヒカリ 特別栽培米

野村 章二

(京都府南丹市)



合鴨農法で生産した安心安全なお米を是非、ご賞味下さい！

■連絡先

電話・FAX：0771-62-2630

■生産データ

品目	面積	出荷時期	栽培期間中の 化学肥料・ 化学農薬の低減	有機 JAS	特別栽培	エコ ファーマー	京都 こだわり 農法	環境 直払	G A P
特別栽培米	80a	通年	5割減		●	●		●	
伏見甘長 とうがらし	3a	6月～11月	3割減				●		
新羽二重糯	5a	通年	農薬不使用			●	●		

■こだわりポイント

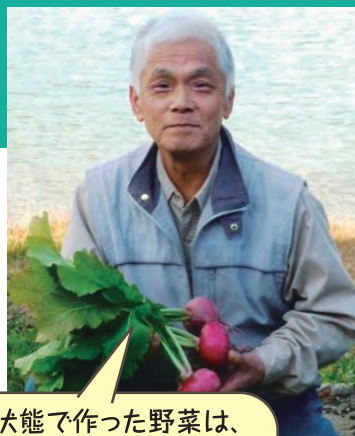
- 新羽二重糯では稲木架けによる自然乾燥、冬期湛水を行っています。
- 新羽二重糯は合鴨農法で栽培しています。



冬季湛水中のほ場

ファーズファーム

(京都府南丹市)



自然に近い状態で作った野菜は、
本来の野菜の味がする

■連絡先

電話：090-2287-5422

FAX：0771-65-0396

E-mail：allfreekyoto@gmail.com

web：http://musehimunouyaku.jimdo.com

■生産データ

品目	面積	出荷時期	栽培期間中の 化学肥料・ 化学農薬の低減	有機 JAS	特別栽培	エコ ファーマー	京都 こだわり農法	環境 直払	GAP
ニンジン	4a	11月～2月	不使用						
かぶら	10a	10月～3月							
ダイコン	15a	10月～6月							
葉物 (小松菜、山東菜など)	20a	周年							
ニンニク	6a	6月～12月							
以下も含め、年間約60品目(約120品種)の野菜を生産 (詳しくはお問い合わせください)									
レタス類、トマト、ナス他果菜類、エンドウ類、 タマネギ、ジャガイモ、インゲン類、その他15品目			不使用						

■こだわりポイント

- 肥料、農薬、除草剤、堆肥を一切不使用。
- 水もできるだけ自然に頼り、よほどでない限り灌水していません。
- 野菜の持つ生命力を信じ、もの言わぬ彼らの生長を手助け。
- 2009年11月28日朝日放送「人生の楽園」で紹介いただきました。



生産している野菜(かぶら)

美山自然農法の会

(京都府南丹市)



■連絡先

電話：0771-76-0017

有機農業を推進し安心・安全
そしておいしい農産物を提供
しています

■生産データ

品目	面積	出荷時期	栽培期間中の 化学肥料・ 化学農薬の低減	有機 J A S	特別 栽培	エコ ファー マー	京都 こだわ り農法	環境 直払	G A P
水稲	250a	通年	不使用			●			

■こだわりポイント

- 水稲は自然農法による栽培としており、化学農薬・化学肥料は使用していません。
- 地域資源を活かして堆肥を製造し配布するなど循環型農業を進めています。
- 代かき直後に浮遊する雑草や種を除去するほか、植付後は機械除草を行っています。
- 冬季湛水による生物多様性の向上をめざしています。
- H29 京都府農地・水・環境保全向上対策協議会優良組織表彰<環境保全型農業部門>京都府農地・水・環境保全向上対策協議会長賞



消費者との交流

農事組合法人 樂農庵

(京都府京丹波町)



安心作物・安全作物に
こだわってます。

■連絡先

電話：0771 - 87 - 0051

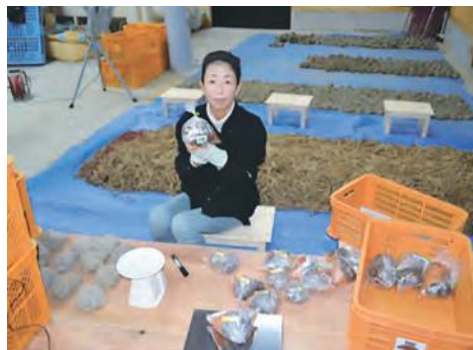
E-mail：rakunouann@daddy.zaq.jp

■生産データ

品目	面積	出荷時期	栽培期間中の 化学肥料・ 化学農薬の低減	有機JAS	特別栽培	エコファーマー	京都こだわり農法	環境直払	GAP
山の芋	50a	11月～5月	6割減		○	○			
小豆	500a	12月～1月	2割減		○				

■こだわりポイント

- 山の芋栽培でエコファーマー認定を受け環境への配慮を行っています。
- 牛糞堆肥による土作りや有機質由来のぼかし肥料を積極的に使用しています。
- 血沸き肉躍る「樂」ステータスで栽培に勤しんでいます。
- ガキ百姓ながら・・・土の声、作物の囁きを聴ける耕作者を目指しています。



一つ一つ丁寧に出荷しています

かかりつけ米農家 井上吉夫

(京都府綾部市)



食べて下さい
日本のお米 私のお米

■連絡先

電話：0773-49-1356
FAX：0773-49-1124
E-mai：info@inoue-yoshio.com
web：http://okomeno.inoue-yoshio.com

■生産データ

品目	面積	出荷時期	栽培期間中の 化学肥料・ 化学農薬の低減	有機 JAS	特別栽培	エコファーマー	京都 こだわり農法	環境直払	GAP
米(こしひかり)	2,000a	周年	9割減		●	●		●	

■こだわりポイント

- ・「かかりつけ医」のようにお客様にとって身近で安心してお付き合いいただける「かかりつけ米農家」。
- ・化学肥料は、30年間、一切使用せず。
- ・除草剤を1回のみ使用しますが、その他の農薬は一切使用せず。
- ・有機質肥料として、米ぬか、カニ殻、ゴマ油かすなど安心なものを厳選して使用しています。
- ・地元小学校の田植体験を受け入れ、子どもらが生産したお米は学校の給食室で調理され、1年間を通して給食に利用されています。
- ・H23京都府環境にやさしい農業推進コンクール 優秀賞



地元小学校の田植体験



こだわりの有機配合肥料



朝露に輝くクモの巣
(農薬を使っていない証拠)

株式会社 丹波西山

(京都府綾部市)

■連絡先

電話・FAX：0773-47-0576

E-mail：tanba_nishiyama.2480@icloud.com

web：http://tanbanishiyama.com



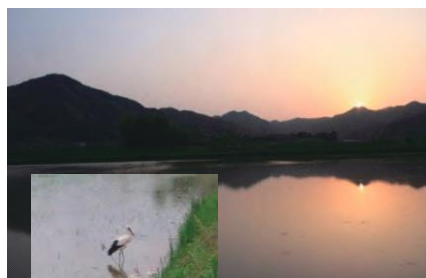
家族に食べさせたい
農産物をすべてのお客様へ

■生産データ

品目	面積	出荷時期	栽培期間中の 化学肥料・ 化学農薬の低減	有機 JAS	特別 栽培	エコ ファーマー	京都 こだわり 農法	環境 直払	GAP
米	2,000a	周年	5～10割減	○	●	●		○	
万願寺甘とう	3.5a	6月末～10月上旬	3割減				●		
鹿ヶ谷かぼちゃ	5a	7月中旬、12月中旬	3割減						
小豆	70a	12月中～下旬	化学肥料不使用 農薬9割減						

■こだわりポイント

- ・京都府有機農業アドバイザー
- ・有機JAS認証の取得
- ・水稲圃場でのカメムシ防除を削減し、色彩選別機を活用で良品質米を生産しています。
- ・コシヒカリや小豆栽培で、農薬の使用は初期除草剤一回のみ(有機JASでは勿論不使用)。
- ・コウノトリが頻繁に飛来する等、生物の多様化が進行しています。
- ・固形燃料化したモミ殻を、農業ハウスや家庭用暖房等に利用、提供しています。
- ・H24京都府環境にやさしい農業推進コンクール京都府農業協同組合中央会長賞



←コウノトリ



固形化した
モミ殻燃料→

株式会社 ファームきぬがわ

(京都府福知山市)



■ 連絡先

電話：0773-38-0308

E-mail：kabushikigais.huamukinugawa@navy.plala.or.jp

■ 生産データ

品目	面積	出荷時期	栽培期間中の 化学肥料・ 化学農薬の低減	有機 JAS	特別栽培	エコ ファーマー	京都 こだわり 農法	環境 直払	GAP
水稲販売用	200a	通年	5割減			●	○		
水稲採種	450a	—	3割減						
水稲作業受託	400a	3月～9月	—			○			
万願寺甘とう	30a	6月～11月	3割減				●		
紫ずきん	45a	7月～10月	3割減				●		

■ こだわりポイント

- 京のプレミアム米コンテスト入賞
- 堆肥等で土作りを行い、化学肥料の使用量を削減しています。
- 畦草刈り等で病害虫の発生を予防し、農薬の使用量を削減しています。



夜久野町の農地を守るため、平成29年に法人化し、担い手を雇用しています。

みぶり (株)味歩里

(京都府福知山市)

■連絡先

電話：0773-23-3320
FAX：0773-45-3028
E-mail：miburi@star.ocn.ne.jp



こぼれそうな星・せせらぎに舞うほたる・田んぼで餌をついばむ白鷺
「取っていますエコファーマー、使っています籾殻堆肥」

■生産データ

品目	面積	出荷時期	栽培期間中の 化学肥料・ 化学農薬の低減	有機 JAS	特別栽培	エコ ファーマー	京都 こだわり農法	環境 直払	GAP
九条ねぎ	ハウス35棟 露地60a	周年	5割減			●	○		
キュウリ	20a	6月～10月	5割減			●	○		
ジャガイモ	20a	6月～7月	3割減			●			
タマネギ	20a	6月～7月	3割減			●			
ダイコン	30a	11月～2月	3割減			●			
米	2081a	周年	5割減			●		●	

■こだわりポイント

- ・ライスセンター業務も行っており、多量の籾殻(もみがら)を入手できることから、籾殻堆肥を自家製造し土づくりに活用しています。
- ・子供たちと共に楽しい農業の機会を作っています。
- ・地域農業の担い手として、農地の集積を積極的に図った功績として、福知山市地域農業再生協議会の優良認定農業者表彰を3年連続授与されました。



牧晴喜社長



小学校 田植え・刈取(乾燥・出荷見学) 保育園 田植え・芋挿し・芋掘り
子供たちに安心して食べてもらえる作物をつくっています!

農匠の郷 やくの高原市

(京都府福知山市)



■連絡先

電話：0773-38-0543

E-mail：yakuno-kougenichi@poem.ocn.ne.jp

web：http://noushounosato.jimdo.com

みんなで地力を活かした環境にやさしい
農産物の生産に取り組んでいます。

■生産データ

品目	面積	出荷時期	栽培期間中の 化学肥料・ 化学農薬の低減	有機JAS	特別栽培	エコファーマー	京都こだわり農産	環境直払	GAP
米	2,300a	周年	3割減			○			
黒大豆	35a	12月～	3割減			○			
小豆	30a	10月～	3割減			○			
栗	15a	8月～10月	3割減			○			
トウガラシ	15a	5月～10月	3割減			○			
サトイモ	30a	10月～	3割減			○			
ダイコン	20a	10月～12月	3割減			○			

■こだわりポイント

- ・夜久野の黒ボク土を活かして、農薬をできるだけ使わない農業に取り組んでいます。
- ・堆肥や豊富な刈り草を畑に入れて土づくりを行い、元気な野菜を育てています。
- ・清涼な水と強い西日としっかりした土の恵みで、おいしいお米ができます。



“やくの”の米

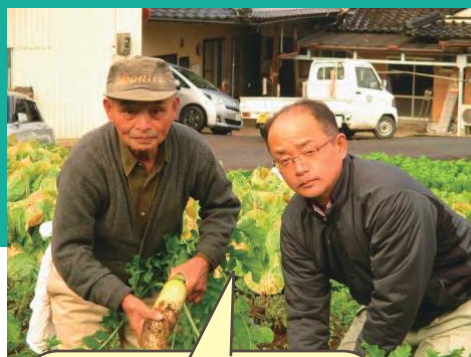
福知山市公設地方卸売市場内 地場野菜生産出荷 組合連絡協議会

(京都府福知山市)

■連絡先

電話：0773-22-0890

FAX：0773-22-0892



野菜
一生懸命つくってます!

■生産データ

品目	面積	出荷時期	栽培期間中の 化学肥料・ 化学農薬の低減	有機 JAS	特別栽培	エコ ファーマー	京都 こだわり農法	環境 直払	GAP
トマト	76a	5月～10月	3割減			○			
九条ねぎ	180a	1月～12月	3割減			○			
ダイコン	41a	5月～2月	3割減			○			
ホウレンソウ	75a	1月～3月	3割減			○			
キュウリ ナス キャベツ ジャガイモ タマネギ	167a	5月～9月	3割減			○			

■こだわりポイント

- こまめに雑草を取るなど、害虫が住みにくい栽培環境を保ち、農薬を低減しています。
- 堆肥等で土づくりを行い化学肥料を削減しています。
- エコファーマー認定を受けてこだわり野菜を栽培しています。
- 未来ある児童へ給食野菜も届けています。



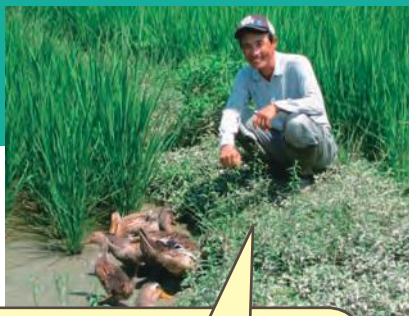
私たち自身が家族と共に食べている野菜を販売しています!



京都生協にも出荷しています!

藤田 剛 (丹波藤田農園)

(京都府福知山市)



■連絡先

電話・FAX：0773-23-5085
E-mail：kt.tanba.fujita@docomo.ne.jp

おかずの味を生かす、やさしい食味のお米です。

■生産データ

品目	面積	出荷時期	栽培期間中の 化学肥料・ 化学農薬の低減	有機 JAS	特別栽培	エコファーマー	京都こだわり農法	環境直払	GAP
米 (MoA自然農法 により栽培)	200a	周年	不使用	●				●	
小豆	12a	12月~6月	不使用	●				●	
黒大豆	5a	周年	不使用	●				●	

■こだわりポイント

- 「この自然環境は、動植物や未来の人達と共有しているもの」をモットーに、できるだけ自給ができる循環可能な資材(稲わら、籾殻、米ぬか、草、落ち葉等)で栽培しています。
- 毎年、田んぼごとに食味計分析を行い、味の向上に努めています。
- 除草剤は使いません。米の除草には合鴨を、小豆や黒大豆の除草には機械(草刈り機等)を活用しています。



自然の中で、合鴨たちががんばってくれています！

山下 晴生

(京都府福知山市)

■連絡先

電話・FAX：0773-34-1511

E-mail：haruo-ya@aichi.emeil.ne.jp

web：http://hotaru-mai.com



自然農法、合鴨を放してつくるお米「京都源流ホタル米」です。

■生産データ

品目	面積	出荷時期	栽培期間中の 化学肥料・ 化学農薬の低減	有機JAS	特別栽培	エコファーマー	京都こだわり農法	環境直払	GAP
あいがも米	96a	周年	不使用	○				○	
黒大豆	1.9a	周年	不使用	○				○	

■こだわりポイント

- 京のプレミアム米コンテスト 金賞
- あいがもたちが育てる、至高のお米
- あいがもを田に放し、田で泳がせ、水をかく拌させ、にごらせて、雑草の発芽を抑制。加えて、あいがもは害虫も食べてくれます。
- 烏帽子山(512m)から流れてくる清流にはホタルが住み、その水を田に利用しているために余分な肥料分が入らず、お米の食味が上がります。
- ただし、その反面、収量が慣行農法の50～70%しかなく、割高になるのが難点ですが、やはりお米のおいしさを追求したいです。



由良川の支流(和久川)が流れる山里、合鴨たちががんばっています！

有限会社 やくの農業振興団

(京都府福知山市)



地球環境にも人にも
「やさしい農産物」をあなたに!!

■連絡先

電話・FAX：0773-38-1377

E-mail：yakuno@kyoto-shinkoudan.jp

web：http://kyoto-shinkoudan.jp

■生産データ

品目	面積	出荷時期	栽培期間中の 化学肥料・ 化学農薬の低減	有機 JAS	特別栽培	エコファーマー	京都こだわり農法	環境直払	GAP
そば	1,500a	12月～	不使用					●	

■こだわりポイント

- 全国農業会議会会長賞受賞:農地復旧して自然農法で「そば」の6次産業化確立
- 栽培期間中に化学肥料は一切使用せず、自社製の完熟たい肥(商標登録/肥宝)を元肥に使用しています。
- 消毒等の農薬も栽培期間中に一切使用せず。
- 協力農家組織(48農家組織 / 25ha)にも、弊社と同様の栽培方法でそばを栽培して頂き、全量を弊社が買い上げています。
(詳しくはお問い合わせください)



京蕎麦 丹波ノ霧(乾麺)



そば宝(半生)



京蕎麦 丹波ノ霧(半生)

宮津市特別栽培米 生産組合

(京都府宮津市)



天橋立のお膝元「宮津」
の美味しいお米で安心・
安全を提供します!

■連絡先

電話：0772-45-1626 (組合事務局)

FAX：0722-22-8480

■生産データ

品目	面積	出荷時期	栽培期間中の 化学肥料・ 化学農薬の低減	有機 JAS	特別栽培	エコファーマー	京都こだわり農法	環境直私	GAP
つやっ娘米	1,243a	9月～5月	5割減		●	○			

■こだわりポイント

- ・H24京都府環境にやさしい農業推進コンクール 優秀賞
- ・平成27年 新嘗祭献穀献納式で天皇陛下に献上しました。
- ・組合員全員がエコファーマーに認定され、特別栽培米を生産しています。
- ・農薬の使用回数、化学肥料の窒素分量は地域の慣行栽培の50%以下。
- ・地元の学校給食、老人ホーム、スーパー、直売所にも販売し地産地消を推進し地域に貢献しています。



つやっ娘米

小町の里生産組合

(京都府京丹後市)



カニ殻利用で資源の循環!
環境にやさしい農業を!

■連絡先

電話：0772-64-4091

FAX：0772-64-0157

■生産データ

品目	面積	出荷時期	栽培期間中の 化学肥料・ 化学農薬の低減	有機JAS	特別栽培	エコファーマー	京都こだわり農法	環境直払	GAP
米	441a	9月下旬 ～ 10月上旬	10割減～ 5割減		○	○	○	○	

■こだわりポイント

- ・小町の里ブナ林が育んだ水で栽培
- ・株間は広めで、しっかりとした倒伏しにくい株づくりを心がけています。
- ・緩効性の有機質肥料を使用し、環境にやさしい土づくりをしています。
- ・稲わらのすき込み、冬期湛水により、土壌に有機物を供給します。



安全安心なお米を栽培中

(株)エチエ農産

(京都府京丹後市)



準絶滅危惧種のコオイムシなどの生き物が豊富に棲み、コウノトリが舞い降りる田んぼや畑でつくったお米や野菜をご賞味あれ!

■連絡先

電話：0772-84-0625
 FAX：0772-84-0633
 E-mai：info@echie.jp
 web：http://www.echie.jp

■生産データ

品目	面積	出荷時期	栽培期間中の化学肥料・化学農薬の低減	有機JAS	特別栽培	エコファーマー	京都こだわり農法	環境直払	GAP
有機米	90a	周年	不使用	●					
特別栽培米	820a	周年	5割減		●	●			
有機タマネギ	60a	7月～12月頃	不使用	●					
有機サトイモ	30a	11月～1月頃	不使用	●					
ダイコン	100a	11月～1月頃	5割減			●			
サツマイモ	40a	10月～12月頃	5割減			●			
ハクサイ	5a	11月～12月頃	5割減			●			
以下の野菜も含め、いろいろな野菜を生産しています (詳しくはお問い合わせください)									
・キャベツ ・ピーマン ・かぶ ・人参 ・ミブナ ・枝豆 ・ジャガイモ ・大豆 ・ゴボウ ・日の菜 など			5割減			●			

■こだわりポイント

- ・京都府有機農業アドバイザー ・H23全国環境保全型農業推進コンクール 優秀賞
- ・H23京都府環境にやさしい農業推進コンクール 知事賞
- ・第61回全国農業コンクール 優秀賞
- ・自家製もみ殻堆肥で土づくり、自家製ビニペット除草機で抑草、LED防蛾灯で害虫対策、農業機械にバイオディーゼル燃料など、あの手この手で環境にやさしい農業に取り組んでいます。
- ・準絶滅危惧種コオイムシの他、カエル、クモなど、ほ場の生き物増えています!



LED防蛾灯で蛾を引きつけ捕殺



ほ場に舞い降りたコウノトリ



準絶滅危惧種のコオイムシ

(株)野木源

(京都府京丹後市)



安心安全をモットーに、
環境にやさしい農家の直接販売!

■連絡先

電話・FAX：0772-75-1939

E-mail：info@nogigen.me

web：http://www.nogigen.me

FB：“野木源 Facebook”
で検索してください

■生産データ

品目	面積	出荷時期	栽培期間中の 化学肥料・ 化学農薬の低減	有機JAS	特別栽培	エコファーマー	京都こだわり農法	環境直払	GAP
てんでこ米 (合鴨農法により栽培)	120a	9月～	不使用		●	●			
米	950a	9月～	化学肥料7割減 化学農薬7割減		●	●			
堀川ごぼう	8a	10月～	化学肥料3割減 化学農薬5割減			●	●		
ブロッコリー	50a	10月～	化学肥料3割減 化学農薬3割減			●			
ニンジン	3a	10月～	化学肥料7割減 化学農薬5割減			●			
ダイコン	3a	10月～	化学肥料7割減 化学農薬5割減			●			
メロン	20a	7月～	化学肥料6割減 化学農薬3割減			●			
白大豆	10a	11月～	化学肥料8割減 化学農薬5割減			●			
他にもカンショなどの野菜あり			化学肥料7割減 化学農薬5割減			●			

■こだわりポイント

- 竹粉、残草、微生物資材(EM菌)など地域資源を活用した土づくりを行っています。
- H19環境保全型農業推進コンクール 農林水産大臣賞
- H23 黄綬褒章受章



丹精込めて土づくりしたほ場

京丹後森本 アグリ(株)

(京都府京丹後市)



京都で一番コウノトリの集まる田んぼ
ほでおいしいお米を作っています!

■連絡先

電話：0772-64-4537

■生産データ

品目	面積	出荷時期	栽培期間中の 化学肥料・ 化学農薬の低減	有機 JAS	特別 栽培	エコ ファーマー	京都 ごだわり農 法	環境 直払	G AP
米	3,000a	9月下旬 ～ 10月下旬	5割～10割減		○	○		○	

■こだわりポイント

- ・地域の農地保全を目的にほ場整備を進め、1枚1ha規模の広大な水田が並ぶ。
- ・冬の田んぼに水をためる「冬季湛水」により、豊富な生き物や微生物を育み、水稻の生育期間には「とろとろ層」を形成します。
- ・豊かな生物相(餌)に惹かれるように、毎年コウノトリが飛来。多いときには同時に5羽も!
- ・集落営農法人設立の先駆けとして、新聞等に取り上げられること多数。
- ・H28 京都府農地・水・環境保全向上対策協議会優良組織表彰
<環境保全型農業部門>京都府知事賞
- ・H29 近畿地域未来につながる持続可能な農業推進コンクール
近畿農政局長賞
- ・府内外問わず、毎年、複数の視察を受け入れています。



コウノトリの集まる田んぼ

源流の里 福田農園

(京都府京丹後市)



雪解け水、源流での水稲有機農業、
稲木干し

■連絡先

電話：0772-84-0646

FAX：0772-84-0671

■生産データ

品目	面積	出荷時期	栽培期間中の 化学肥料・ 化学農薬の低減	有機 JAS	特別栽培	エコ ファーマー	京都こだわり 農法	環境直払	GAP
米	30a	10月末～	不使用			●			
米	150a	周年	5割減			●			
京都大納言小豆	30a	12月中旬	3割減			●			

■こだわりポイント

- 除草剤を使用しないため、チェーン除草や除草機で「人力」雑草対策を行っています。
- 土作りのために、有機質肥料を使用しています。
- 田んぼにはオタマジャクシの他、多様な生き物がたくさん!



除草剤には頼らずに、チェーン除草機で雑草相手に奮闘中

てんとうむし畑の
オーガニックおやさい

梅本農場

(京都府京丹後市)



畑には雑草も虫たちもみんなそこに住む仲間。たくさんの生き物たちが住み、自然のままのびのびと野菜が育まれる、そんな野菜づくりをおこなっています

■連絡先

電話・FAX：0772-65-3884
E-mai：umechan@mxn.kansai.ne.jp
FB：“梅本農場 Facebook”
で検索してください。

■生産データ

品目	面積	出荷時期	栽培期間中の 化学肥料・ 化学農薬の低減	有機 JAS	特別 栽培	エ コ フ ア ー マー	京 都 こ だ わ り 農 法	環 境 直 払	G A P
西洋にんじん	60a	11月～4月	不使用	●				●	
金時人参	5a	12月	不使用	●				●	
ダイコン (聖護院ダイコン含む)	20a	6月、 11月～12月	不使用	●				●	
タマネギ	15a	6月～12月	不使用	●				●	
ジャガイモ	15a	6月～9月	不使用	●				●	
サツマイモ	10a	11月～3月	不使用	●				●	
ゴボウ	10a	10月～3月	不使用	●				●	
以下も含め、年間100種類以上の野菜を育てています (詳しくはお問い合わせください)									
・かぶ ・ニンニク ・長芋 ・山芋 ・えびいも ・ねぎ類 ・コマツナ ・ミズナ ・ホウレンソウ ・かつお菜 ・青梗菜 ・キャベツ ・ハクサイ ・カリフラワー ・ブロッコリー ・モロヘイヤ ・空心菜 ・ツルムラサキ ・キュウリ など			不使用	●				●	

うやちさんのくは
おやさい

■こだわりポイント

- 牛鶏などの畜糞堆肥は使用せず、自然の摂理のままに刈り草や落ち葉などの自然のものだけを使って土作りをしています。
- 京都府有機農業アドバイザー
- H25全国環境保全型農業推進コンクール 全国環境保全型農業推進会議会長賞
- H25京都府環境にやさしい農業推進コンクール 知事賞

農事組合法人 田吾作

(京都府京丹後市)



私たちは環境にやさしい農業で、山から直接流れてくるきれいな水と生き物がいっぱいいる田んぼを守っています。

■連絡先

電話：0772-85-0002
FAX：0772-66-3090
E-mail：info@tagosaku.or.jp
web：https://www.tagosaku.or.jp

■生産データ

品目	面積	出荷時期	栽培期間中の 化学肥料・ 化学農薬の低減	有機 JAS	特別 栽培	エコ ファーマー	京都 ご当地 農法	環境 直払	GAP
米 (化学肥料・農薬 ：栽培期間中不使用)	400a	9月～	不使用			●		●	
米 (除草剤のみ使用)	300a	9月～	6割減			●		●	
ミズナ	70a	周年	5割減			●	●		
黒大豆	60a	12月～	5割減			●	●	●	
小豆	30a	12月～	5割減			●			

■こだわりポイント

- H23、H24、H25丹後産コシヒカリ良食味米共励会 3年連続優秀賞受賞
- 私たちはできるだけ化学肥料、化学農薬を減らすため、土壌分析結果に基づいた施肥(ミズナ)、緑肥(黒大豆)、お湯による種子消毒(米)、稲わらすき込みによる土作り(小豆)などの技術で環境にやさしい農業を実践しています。
- おいしいものをご提供するのはもちろん、農業体験などにも取り組んでいます。



京都府農林水産フェスティバルに出店

のぶとし 延利農産グループ

(京都府京丹後市)

■連絡先

電話：090-2596-4421

FAX：0772-64-4189



ブナ林からの水で育った特別栽培米はひと味がうおいしさ!

■生産データ

品目	面積	出荷時期	栽培期間中の 化学肥料・ 化学農薬の低減	有機 JAS	特別栽培	エコファーマー	京都こだわり農法	環境直払	GAP
特別栽培米	1,046a	周年	5割減		●	●		●	

■こだわりポイント

- ・特A常連産地である京都府丹後地域において、毎年100名を越える応募がある「丹後産コシヒカリ良食味米共励会」で、H25年に食味審査で1位を獲得しました。
- ・食味向上のために、京都府が開発した葉緑素計を用いた食味向上技術を利用して、良食味に最適な量の穂肥を施用しています。
- ・ビオトープ作成、油かす使用、水生生物調査などの環境にやさしい農業技術に取り組んでいます。
- ・会員全員がエコファーマー認定。
- ・延利地区の水稻作付面積の90%が特別栽培米や有機農業で生産したお米です。
- ・特別栽培米は、「紫峰米」として、ブランド化。



葉緑素計を用いて
おいしいお米に適切な穂肥の量を測定

はやた農場 早田克彦

(京都府京丹後市)

■連絡先

電話：0772-84-0527

FAX：0772-84-0549

E-mai：haya45@mx91.tiki.ne.jp

web：http://hayatafarm.jp



コウノトリは、うちの田んぼのハラビロトンボとかが好きなのかな？
けっこう来るよ。

■生産データ

品目	面積	出荷時期	栽培期間中の 化学肥料・ 化学農薬の低減	有機 JAS	特別栽培	エコファーマー	京都こだわり農法	環境直払	GAP
米 (化学肥料・農薬 ：栽培期間中不使用)	10a	周年	不使用			●			
米	200a	周年	5割減			●			

■こだわりポイント

- 鶏糞を原料とした堆肥で土づくりをしています。
- 除草剤を使わない田は雑草に四苦八苦。時には手で雑草を抜き回ります。
- 栽培している品種はコシヒカリ。丹後のコシヒカリと言えば過去に何回も特Aを獲るほどのおいしさ。



ほ場に舞い降りるコウノトリ



ほ場のいきもの(ハラビロトンボ)

伊達農園

(京都府与謝野町)



自然環境の中でできる農業の喜びと大変さを消費者の皆さんと共有したい!

■連絡先

電話・FAX：0772-42-5688

E-mail：info@date-farm.com

web：http://www.date-farm.com

■生産データ

品目	面積	出荷時期	栽培期間中の 化学肥料・ 化学農薬の低減	有機 JAS	特別 栽培	エコ ファーマー	京都 こだわり 農法	環境 直払	G AP
米 (有機JAS)	100a	周年	不使用	●	●	●		●	
特別栽培米	1,000a	周年	7割～8割減		●	●		●	
米	140a	周年	不使用		●	●		●	
米	400a	周年	7割～8割減			●			
タマネギ	45a	6月	7割減		●				
イチゴ	9.5a	12月～3月	8割減		●				
小豆	20a	11月	不使用						
青大豆	10a	11月	不使用						
黒大豆	10a	1月～2月	不使用						

■こだわりポイント

- 京のプレミアム米コンテスト 入賞
- 有機JASの認証を受けたほ場1ha以上で、量よりもおいしさを目指したお米を栽培しています。
- 一番大切な土づくりには、もみがら、牛ふんなどを原料にした自家製堆肥を使用しています。
- 与謝野町産有機100%肥料（豆っこ肥料）を使い、“うまい”安全な米づくりに取り組んでいます。
- 人と人とのつながりを大事にして、作物をお届けしています。
- 自然循環型の農業をしているためか、田んぼにはカエルやドジョウなどの生き物がいっぱいおり、コウノトリやコハクチョウがそれらを食べに来訪します。

有限会社 誠武農園

(京都府与謝野町)



大江山山系を眼前に、おいしい水と
きれいな空気の環境で、社員一丸と
なって、農産物を育てています。

■ 連絡先

電話：0772-43-2319
FAX：0772-43-2320
E-mail：seibu-nouen@kyt-net.jp

■ 生産データ

品目	面積	出荷時期	栽培期間中の 化学肥料・ 化学農薬の低減	有機 JAS	特別 栽培	エコ ファーマー	京都 こだわり 農法	環境 直払	GAP
米	1,410a	周年	5割減		●	●			
米	590a	周年	5割減			●			
トマト	11a	6月～10月	5割減			●			
きゅうり	27a	5月～11月	5割減			●			
みず菜	25a	9月～6月	5割減			●			
小松菜	90a	9月～6月	5割減			●			
九条ねぎ	53a	周年	5割減			●			
小かぶ	25a	10月～5月	5割減			●			
なす	5a	6月～10月	5割減			●			
枝豆	90a	7月～10月	5割減			●			
以下の野菜も生産しています（詳しくはお問い合わせください）									
・スイカ ・ダイコン ・キャベツ ・ハクサイ ・ニンジン			3割～5割減						

■ こだわりポイント

- ・H18全国担い手育成総合支援協議会表彰
- ・H25日本園芸協会「美味安全野菜栽培士」認定
- ・地域からでた「おから」や「魚かす」を活用した有機質肥料を使用しています。
- ・疎植栽培により、病害の発生しにくい稲作を実施しています。
- ・病害虫は、早期に発見できるようほ場の見回りを行い、できるだけ化学農薬を使用しないように努力しています。