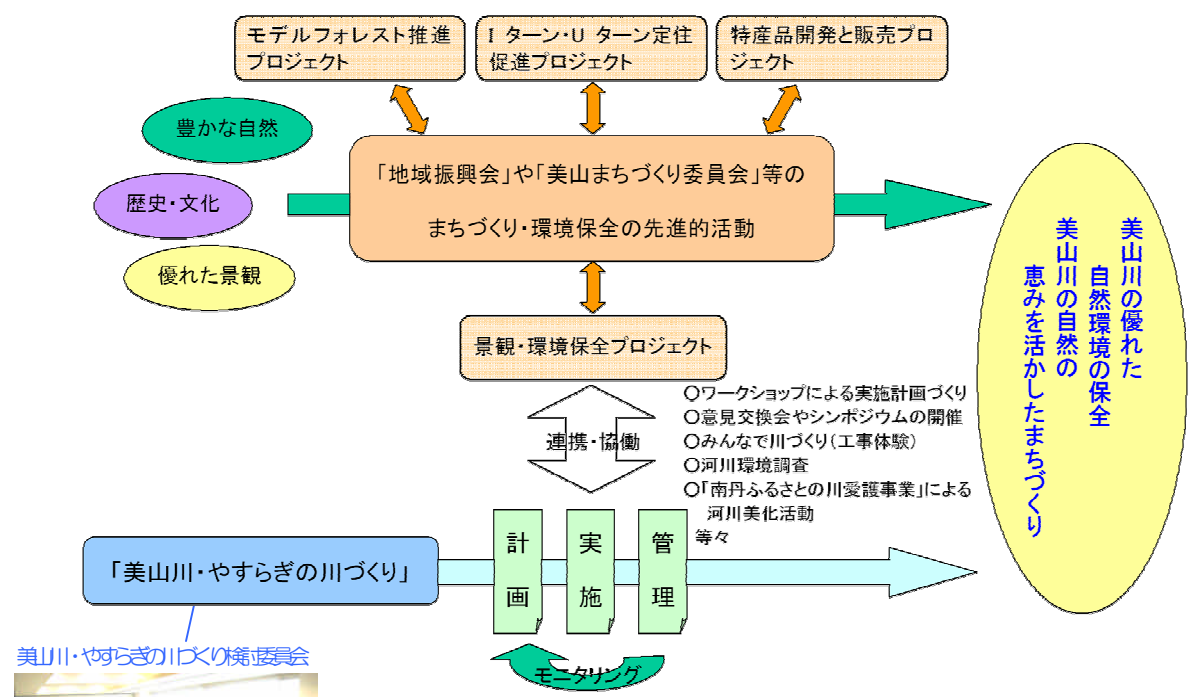







美山川 やすらぎの川づくり



地域と連携・協働して取り組んでいきます。

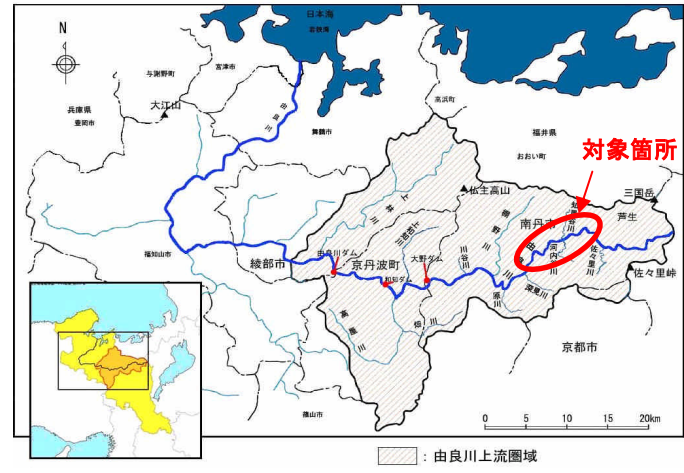


美山川に棲む魚たち

ツチフキ	オヤニラミ (重要種) メコシンドイ	アジメドジョウ (重要種)
		
ギギ	アカザ (重要種) アカヒョロ	ズナガニゴイ (重要種) ウキガモ
		

※ 赤文字 地元の呼び名を示す

位置図



※表紙左下・中下の写真は、美山町観光協会提供

京都府 南丹土木事務所 河川砂防室
〒622-0041 南丹市園部町小山東町藤ノ木 21
京都府南丹広域振興局園部総合庁舎
TEL 0771-62-0025(代表) Fax 0771-62-3494
URL <http://www.pref.kyoto.jp/nantan/do-kikaku/index.html>

 京都府 南丹土木事務所

●河川を巡る課題

- ・河川の上下流方向の分断化
- ・土砂堆積による瀬・淵の減少、河原の発達や陸化
- ・近寄りにくい川

●流域を巡る課題

- ・土砂流出に伴う砂防堰堤の堆砂の進行
- ・鹿の食害による森林の荒廃
- ・農業用排水整備に伴う自然浄化機能の低減
- ・家庭雑排水の河川への放流

＜整備の目標＞

- ・アユをはじめ様々な生き物にとってやすらぎのある美山川
- ・瀬や淵、河原の保全再生による自然の変化に富んだ流れの美山川
- ・人々が川とふれあい、やすらぎを感じる美山川

河道の変遷や河川の自然な流れを考慮しつ

つ、堆積土砂の除去を行い、瀬や淵、河原の再生など変化に富んだ流れを創出します。

現況



整備イメージ

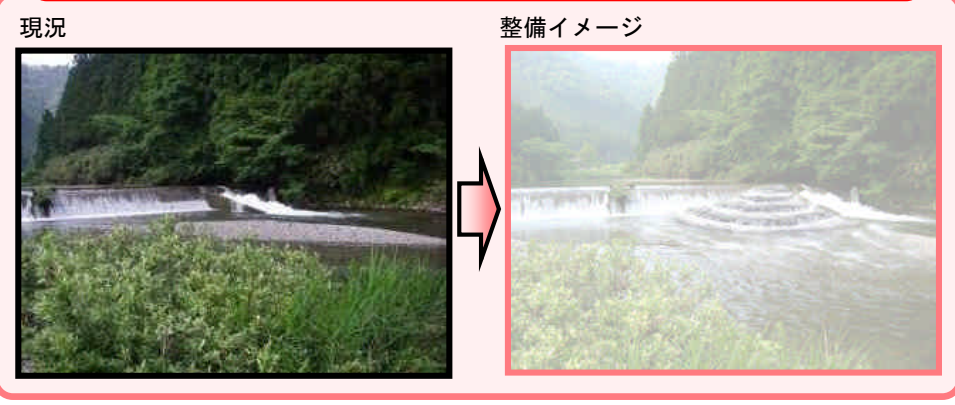


美山の観光拠点の一つである「かやぶきの里」北集落前において、魚類等の生息に配慮しつつ、周辺景観とも調和のとれた河川整備を行い、川とのふれあいの場を創出します。

南丹市美山町



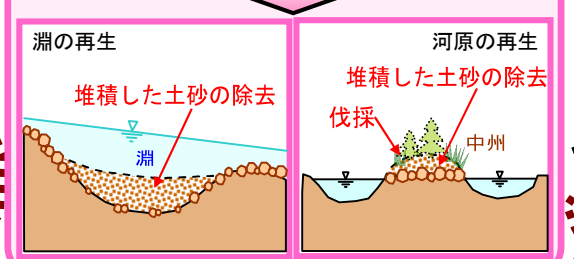
河道を上下流方向に分断化している堰等を改善し、魚類等の遡上や降下ができるようにします。



現況



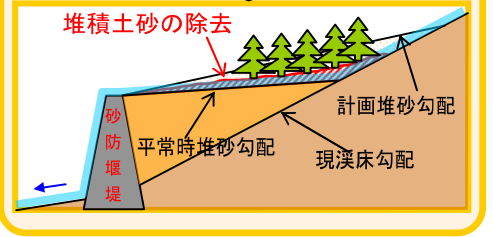
整備イメージ



流域の砂防堰堤について、堆砂状況に応じた堆積土砂の除去を行い、土砂流出抑制機能の保全を図ります。



整備イメージ



美山川やすらぎの川づくり

由良川の上流域にあたる美山川流域は、手つかずの自然が多く残されているとともに、日本の原風景を今も伝えるかやぶきの里をはじめ、歴史・文化に恵まれた地域です。ここを東西に流れる美山川は、清らかな流れとともに多様な動植物の生息環境であるなど、水と緑の豊かな自然環境を育み、アユ釣り、カヌー、水泳など多くの人が川とのふれあいを楽しむ場となっています。一方で、河川や流域をとりまく環境の変化等を踏まえ、美山川の恵まれた河川環境をより良い状態にして未来に引き継いでいくことが望まれています。このため、美山川の水と緑の豊かな河川環境を保全・再生し、魚類をはじめ多様な生き物にとって、さらに訪れる多くの人々にとっても、「やすらぎのある美山川」づくりを進めていきます。

- 凡例
- 堰等の遡上改善
 - 砂防堰堤の機能保全
 - 瀬・淵、河原の再生
 - 親水性の確保