

4.3 砂防堰堤の機能保全

【基本方針】流域の砂防堰堤について、堆砂状況に応じた堆積土砂の除去を行い、土砂流出抑制機能の保全を図る。

前記のとおり、美山川上流域における砂防堰堤の堆砂状況の現地調査の結果、堆砂の進んでいる砂防堰堤が3基確認された。このため、平常時の堆砂勾配より上の過剰に堆積した土砂を除去することにより、今後の出水による土砂流出の抑制を図るとともに、今後とも、流域内の砂防堰堤の状況を把握し、必要に応じて堆積した土砂を除去するなど土砂流出抑制機能の適切な確保に努めていく。

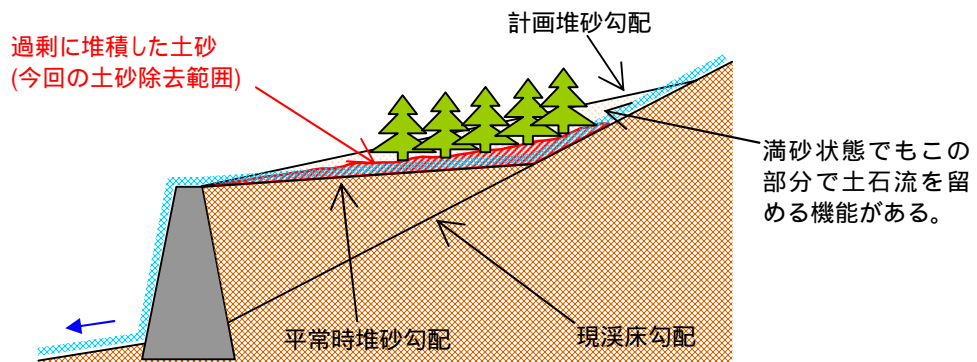
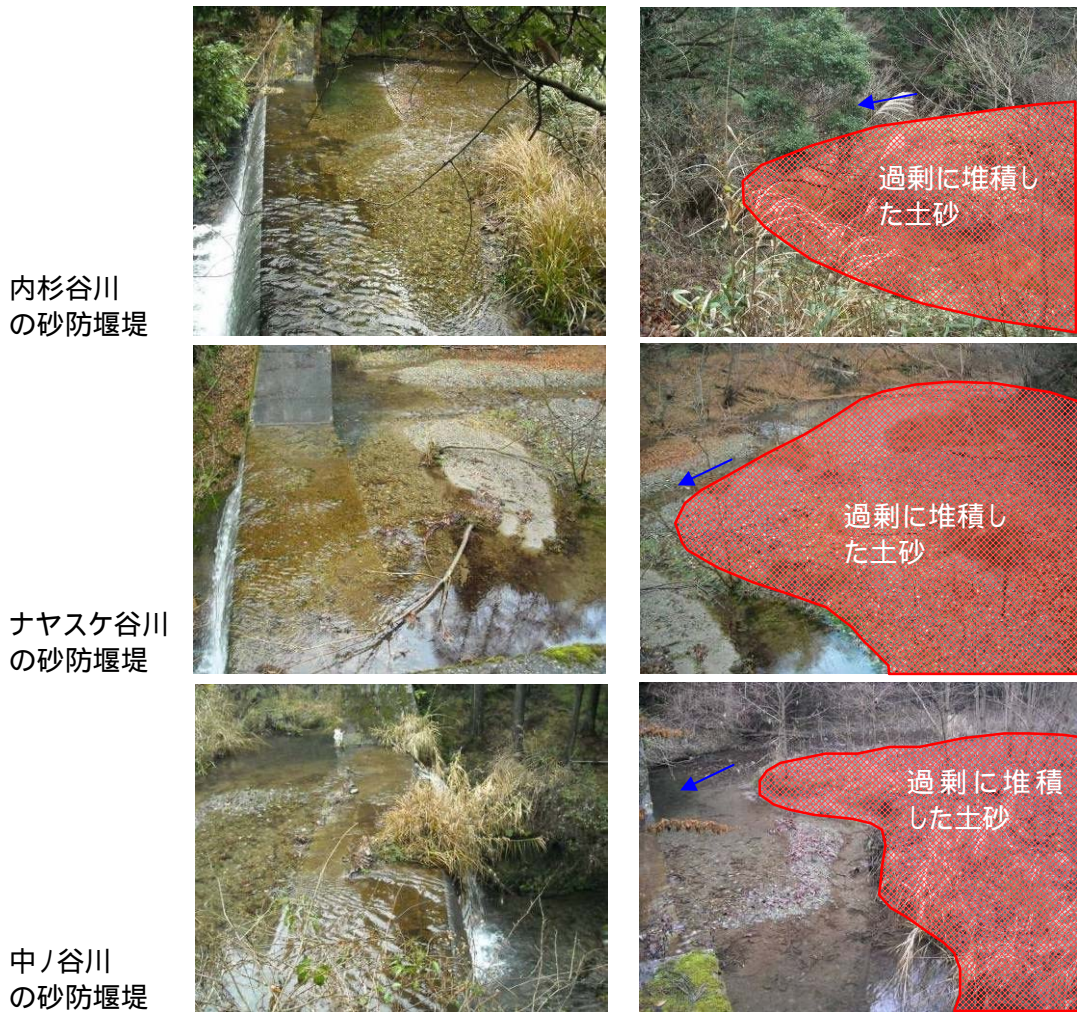


図 4.3.1 堆積土砂の除去範囲