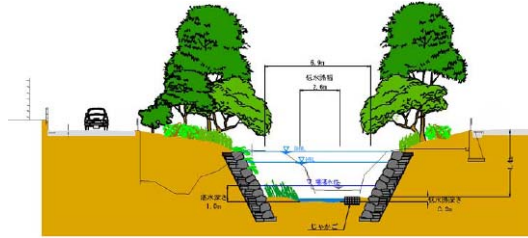


雑水川ふれあいの水辺づくり～概要図～

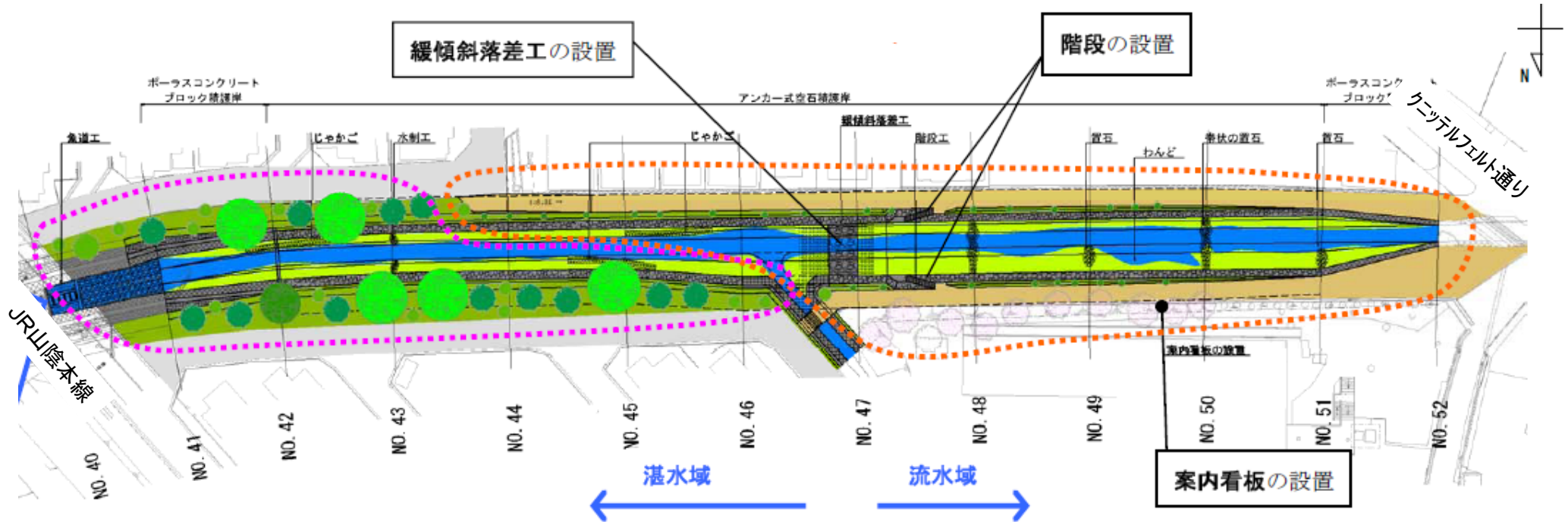
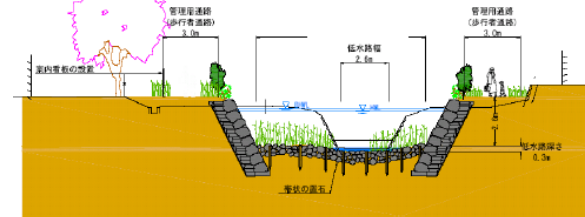
■陸域(下流側)

- 水面に緑陰を形成する植生の保全・再生
- 多様な植生環境を創出する植栽



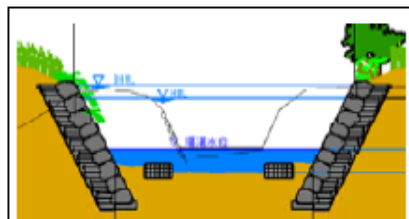
■陸域(上流側)

- 自然とふれあう水辺の創出
- 郷土の歴史文化とふれあう空間の整備



■水域・水際

- 多様な流れの形成
- 多孔質な水際空間の形成
- 横断的に連続する水際植栽帯の形成
- アユトキの新たな生息環境創出を目指した整備



湛水域断面