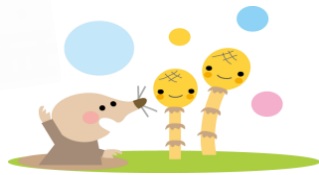




春休み企画

# 親子で酪農体験と牛乳工場見学会 参加者募集



親子で、乳しぼりや子牛とのふれあい、牛乳工場見学などを体験し、命の尊  
さや食べ物への感謝の気持ちを感じていただくイベントです。  
春休みの親子のお出かけに、ぜひご参加ください。

## \*\*\* 開催日と内容 \*\*\*

- 日 時 令和2年3月27日(金) 12:40~16:30
- 場 所 雪印メグミルク(株)京都工場池上製造所(南丹市八木町池上古里1-1)  
谷牧場(南丹市八木町池上小堤16)  
※JR八木駅から車で5分程度。駐車場あり。送迎なし。
- 内 容 酪農体験(乳しぼり、ほ乳体験、えさやり、牧場のおはなし)、牛乳工場見学
- 対 象 亀岡市・南丹市・京丹波町にお住まいの小学生がいるご家庭
- 募集人数 合計45名程度(1家族4名様程度まで)
- 参加費 無料
- 申込方法 令和2年3月6日(金)までに、FAX、メール、お電話にて、  
裏面「参加申込書」記載事項をお伝えの上、下記に申し込みください。  
※申込者多数の場合は、抽選を行います。(初めての方優先)  
※参加の可否は、開催日の3日前までにお知らせします。
- 主 催 雪印メグミルク(株)京都工場池上製造所、京都府南丹保健所
- 協 力 たんぽぽちゃんの紙芝居パフォーマンス♪



### ★申込み先・問合せ先★

京都府南丹保健所 福祉室 児童・障害担当  
〒622-0041  
京都府南丹市園部町小山東町藤ノ木21  
TEL 0771-62-0361  
FAX 0771-63-0609  
メール [nanshin-ho-nantan-fukushi@pref.kyoto.lg.jp](mailto:nanshin-ho-nantan-fukushi@pref.kyoto.lg.jp)

### 【注意事項】

- ・牧場での家畜伝染病予防のため、海外へ旅行された方で開催日までの1週間以内に帰国された方は応募をご遠慮ください。
- ・関係機関の要請により酪農体験を中止する場合は、他のイベントにて代替実施します。