

37 亀岡市 湯の花温泉 湯の花温泉観光旅館協同組合

京の奥座敷で ゆったり、ほっこり 贅沢なひとときを

京阪神からわずか1時間。こんな身近なところにつるぎの里、湯の花温泉があります。

湯の花温泉郷の歴史は古く、戦国時代には刀傷を負った武将が湯治に利用したとか。歴史ある京の奥座敷、湯の花温泉で、心のコリをほぐしてリフレッシュしませんか？



おもてなしの宿 溪山閣



松園荘 保津川亭



肥前屋 翠泉



すみや亀峰菴



京都・烟河 けぶりかわ



温泉につかって 日頃の疲れを とりたいね〜♪

お食事なしでも 日帰り入浴OK 入浴時間は要問い合わせ

お食事をご予約の方は どの宿も日帰り入浴OK



湯の花温泉案内図

施設情報

湯の花温泉観光旅館協同組合

TEL 0771-22-5645
http://www.yunohana-onsen.com

住所／亀岡市稚田野町芦の山流田3-1 JR亀岡駅から徒歩15分
予約・お問い合わせ／【おもてなしの宿 溪山閣】☎0771-22-0250 【松園荘 保津川亭】☎0771-22-0903 【肥前屋 翠泉】☎0771-22-7575 【すみや亀峰菴】☎0771-22-0394 【京都・烟河】☎0771-26-2345

38 南丹市園部町 るり渓温泉 大自然の中の総合レジャー施設



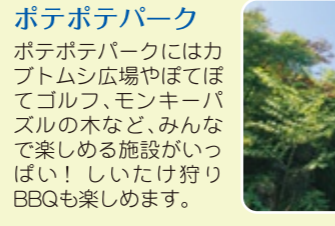
メインとなる温泉施設には、水着で楽しめるパーデゾーン、年中泳げる温泉プールと多彩なスパ施設があります。また椎茸狩りバーベキュー、天体観測、手作りパンやケーキが楽しめるカフェとその他の施設も満載。地元京都丹波食材の会席が楽しめる宿泊もおすすめ。別館花あかりに宿泊すると、無料で貸切風呂もついてくる。三世代で楽しめる高原スパリゾートとなっています。



ボクは プールで 泳ぎたいな

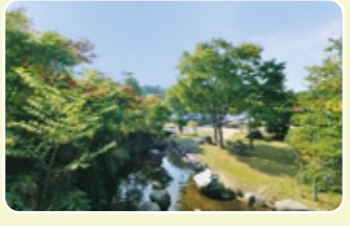
温泉プール

大浴場だけでなく温泉プールにも体に良いラドン泉を使用。水着着用で、家族もカップルも一緒に楽しめます。



ポテポテパーク

ポテポテパークにはカブトムシ広場やぼてぼてゴルフ、モンキーパズルの木など、みんなで楽しめる施設がいっぱい！しいたけ狩りBBQも楽しめます。



ガーデンズ

赤い屋根が目印のベーカリーカフェ「ガーデンズ」。無添加で保存料を使わない手作りのパンやケーキが楽しめます。



私はお星さまをみるんだ〜



遊星館

遊星館は個室のプラネタリウム。都会では見られない星空を観察しよう。

施設情報

心と身体の癒しの森 るり渓温泉

TEL 0771-65-5001 http://www.rurikei.jp

住所／南丹市園部町大河内広谷1-14 JR嵯峨野線園部駅～無料送迎バス30分・能勢電鉄日生中央駅～無料送迎バス30分
営業時間／【温泉入浴】7:00～22:00 【ポテポテパーク】9:00～17:00 【BBQ】11:00～17:00 【ベーカリーカフェガーデンズ】10:00～17:00 【スーベニア(お土産ショップ)】7:00～22:00
【遊星館(天体観測・プラネタリウム)】平日17:00～22:00、土日13:00～22:00 定休日／特になし 料金／【温泉入浴】基本プラン:大人700円・小人350円 全施設利用プラン:大人1,000円・小人500円 【BBQ】牛プラン2,500円 【ポテポテパーク】入場料は無料 【宿泊】1泊2食10,000円～ ※BBQ、宿泊施設は予約可能

39 南丹市日吉町 ひよし温泉 源泉100%の露天風呂と 自然光たっぷりのプールでリフレッシュ



保温効果にすぐれたひよし温泉は、通称「熱の湯」と呼ばれています。源泉100%の露天岩風呂や、癒し効果抜群のアロマリウリュウサウナなど多彩で、心も体もリフレッシュ！

また、日吉ダム直下の芝生広場には8ホール×3コースのグラウンドゴルフコースがあり、ノルディックウォーキングの講習会(要問い合わせ)も開講されます。



屋内温水プール
自然光がたっぷりと降り注ぐ屋内温水プールは、健康増進の場として一年を通して利用できます。水着やスイミングキャップのレンタル(有料)もあります。



グラウンドゴルフなら子どもと一緒に楽しめそうだな



石の湯



石の湯露天風呂



アロマリウリュウサウナ



森林浴サウナ

施設情報

スプリングスひよし TEL 0771-72-1526
http://www.springs-hiyoshi.co.jp

住所／南丹市日吉町中宮ノ向8番地 営業時間／【温泉・プール】10:00～21:30(受付21:00終了) 【グラウンドゴルフ場】9:00～17:00(受付16:00終了) 定休日／毎週水曜日(祝日の場合翌日)・12月29日～31日 料金／【温泉】平日:大人650円・小人350円 土、日、祝:大人800円・小人450円 【プール】平日:大人600円・小人300円 土、日、祝:大人700円・小人400円 【共通】平日:大人1,000円・小人600円 土、日、祝:大人1,200円・小人700円 【グラウンドゴルフ】1日当たり300円 レンタルクラブ・ボールセット1日当たり200円

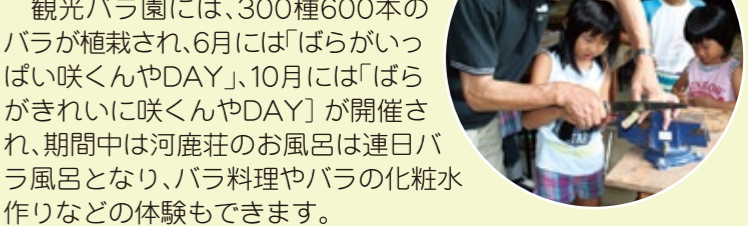
40 南丹市美山町 美山町自然文化村 宿泊施設・体験施設をはじめ 豊富な施設で年中楽しめる



美山町自然文化村には、体験施設「創作体験実習館」をはじめ、宿泊施設「河鹿荘」、「レストラン河鹿荘」、観光バラ園、オートキャンプ場など、様々な施設があり、大人も子どもも年中楽しめます。「創作体験実習館」は、美山の自然素材を生かした手作り体験のできる施設。陶芸体験をはじめ、紙すき、木製クラフト、箸づくり、万華鏡、かざぐるま、ドリームキャッチャーなど30分程度の軽めの体験から始められます。



ネイチャーガイド ハイキング



オートキャンプ場



観光バラ園



バラのお風呂なんてとってまステキね!

まるでお姫さまみたい!!



バラ風呂

施設情報 予約制

財団法人 美山町自然文化村

TEL 0771-77-0014
http://www.cans.zaq.ne.jp/m-kajika

住所／南丹市美山町中下向56番地 定休日／第2月曜日(8・11月は開館、冬期は毎週月曜日) 料金／【バラ園】入園無料 【手びねり陶芸】2,500円(1～2時間) 【絵付け】2,000円(1時間) 【紙すき】1,200円(45分～) ほか、体験いろいろ
※体験館営業日:4～11月の土・祝 9:30～17:00 詳しくはお問い合わせ下さい