

京都丹波味めぐり MAP



京阪神から車で1時間以内で
アクセスできる店舗がたくさん！

お車で
・京都から京都縦貫自動車道または国道162号線(美山)
・大阪池田から国道423号線または国道173号線
電車で
・京都からJR嵯峨野線で約20分(亀岡駅まで)



詳しい店舗情報はP6~7へ

- A** 道の駅 スプリングスひよし
- B** 道の駅 京丹波味夢の里 (レストランBonchi) (京丹波特産工房)
- C** 道の駅 瑞穂の里さらびき (軽食コーナー) (売店) グリーンランドみずほ (森林浴レストラン「京丹波食堂」)
- D** へき亭
- E** 京料理 松正
- F** 美山町自然文化村 河鹿荘
- G** 道の駅 京丹波新光悦村
- H** 道の駅 「和」 (売店) (あゆガーデン)
- I** 道の駅 ガレリアかめおか (アトリオ) (ガレリア朝市)
- J** 三雄アグリブレーションシステム
- K** 道の駅 丹波マーケス (いづつや) (フードコート)
- L** 道の駅 美山ふれあい広場 (ふらっと美山) (美山のめぐみ牛乳工房)
- M** 犬甘野風土館「季楽」
- N** みずほファーム西別院店
- O** GRAX PREMIUM CAMP RESORT 京都るり溪



京都丹波の食

味めぐり

ガイドブック

食材の宝庫「京都丹波」ならではの、とびきりの食材をいかした
おいしいものがいっぱい！ガイドブック片手に味めぐりを楽しんで！



京都府南丹広域振興局
企画総務部企画振興室

〒621-0851 京都府亀岡市荒塚町1-4-1
TEL.0771-24-8430 [電話受付時間 / 月~金 9:00~17:00]



2019.11発行

HP・SNSも
みてね！

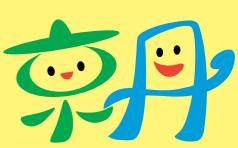


JR亀岡駅前に京都スタジアムが
2020年春オープン！

ますますにぎわいを見せる京都丹波へ
ぜひお越しください



森の京都



京丹
京都丹波

有名料理人コラボメニューで とびきりの食材を味わう

JR西日本ホテルズ総料理長 佐藤伸二さんと
道の駅が共同開発したメニュー



数量限定 **森の幸デリシャス玖(ナイン)**
1,850円(税別) ※バイキング期間中は休止しております。

京都丹波の魅力的な食材が並びプレートと、丹波黒豆と丹波産キヌヒカリの旨味がつまった絶品パエリア。丹波の美味しいものがすべてつままった、食べ比べが楽しい贅沢なメニュー。丹波産木材のプレートにも注目。

道の駅 スプリングスひよし
(レストラン桂川)



数量限定 **丹波黒どり親子オムライス**
1,500円(税別) ※バイキング期間中は休止しております。

美山の平飼卵をまとった見た目も華やかなドレス・ド・オムライスは、京都丹波の美味しいものをたっぷり詰めこんだ逸品。黒豆ぼん酢の餡の酸味とバターが広がり、子どもにも大人にも大人気のオムライス。

道の駅 スプリングスひよし
(レストラン桂川)



京丹波黒どんぶり
1,180円(税込)

大黒本しめじ、丹波黒どり、くろ丹波たまご、黒豆みそのダレ、黒豆みその豚汁、塩黒豆の天ぷらと、京丹波の魅力がこれでもかと凝縮された「レストランBonchi」1番の人気メニュー。

道の駅 **京丹波味夢の里**
(レストラン Bonchi)



京都・花脊 美山荘4代目主人 中東久人氏に
手ほどきを受けて開発したメニュー

京丹波ぼーくのとなかつ定食
1,380円(税込)

餌にこだわり大事に育てられたブランド豚「京丹波ぼーく」を4枚かさね、ミルフィーユ状にしたとなかつ。やわらかな食感で食べやすく、コクのある旨味がたまらない。生産者の思いが詰まった逸品。

グリーンランドみずほ
(森林浴レストラン「京丹波食堂」)



お座敷でいただく 旬の京野菜料理

旬の食材を吟味して仕上げた料理で
季節を感じよう



要予約
昼間限定 **武将めし**
4,800円(税別)

明智光秀が食べたであろうといわれる田舎代官の家の献立を再現。地元で採れた京野菜をふんだんに使い、新鮮な食材で丁寧に調理された料理を堪能できる。江戸時代から続く武家屋敷の趣きある佇まいも格別。

へき亭



平日昼間
限定 **松正御膳**
2,000円(税別)

創業80年をこえる老舗料亭。地の物を中心に毎朝仕入れる新鮮な食材を使い、素材の味を生かした京料理を堪能。平日のお昼限定の「松正御膳」は、季節感あふれる地元の食文化をリーズナブルに満喫できる。

京料理 まつしょう
松正



森の恵み ズビエ料理

人気上昇中の淡泊でくせが無くヘルシーなシカ肉、
うまみ豊かなイノシシ肉をどうぞ



要予約 **和のズビエ**
4,000円(税別)

美山の鹿肉やイノシシ肉を使用した和風コース料理。鹿肉は高タンパク、低脂肪、高铁分のヘルシー食材。鹿ロースト、鹿のステーキ、黒豆味噌仕立のぼたん鍋など、様々なズビエ料理が一度に味わえる。河鹿荘では、他にもめん類や丼もの、定食などで魅力的なズビエ料理を楽しめる。

美山町自然文化村 **河鹿荘**



目移り必至の テイクアウトグルメ

地元ならではの特産品や旬の味覚をいかした
ひと味違う、ここだけのおいしさがいっぱい！

※P4～6のテイクアウト可能な商品の
税込表記は税率8%です。店内飲食の
場合は税込額が異なることがありま
すので、店頭でご確認ください。



抹茶黒豆栗パン 280円(税別)

抹茶を練りこんだふんわり食感のパンに、黒豆がたっぷり。さらに
渋皮マロンがまるごと1粒入った贅沢なパン。シンプルなパンの甘み
と塩味を生かした黒豆が絶妙なハーモニーを奏でる、人気の一品。

道の駅 京都新光悦村
(京都祇園フリアン)



もり! もり! 野菜天ぷら 300円(税込)

玉ねぎやとうがらし、しめじなどその時々旬の野菜が盛りだくさん。
その日の朝市に並ぶ新鮮野菜をすぐにその場でかき揚げ天ぷら
にしている。

道の駅 ^{なごみ}「和」
(売店)



黒豆栗蒸ようかん 900円(税込)

丹波産黒大豆を練り込み、丹波くりを贅沢に使った蒸し羊羹。甘さ控
えめのもっちり食感で、上質な食材の風味を楽しめる。

道の駅 瑞穂の里さらびき
(売店)



京の黒まめボンころりん 370円(税別)

「京都スタジアム」オープンに向けて開発した、一口サイズのボン菓
子。サッカーボールをイメージして丹波黒豆をちりばめました。

道の駅 ガレリアかめおか
(ガレリア朝市)



亀岡牛コロッケ 100円(税別)

1日500個売れたこともあるという、地元の人に愛されるコロッケ。
亀岡牛の肉の甘みとジャガイモの割合が絶妙。

道の駅 ガレリアかめおか
(アトリオ)



紫芋コロッケ 100円(税込)

お店で揚げたてをいただける、たっぷりの紫芋と亀岡牛だけを使っ
たコロッケ。自然の甘みでおやつに最適。

さんこう
三煌アグリブレーションシステム



美山牛乳スイーツ

美山のきれいな空気と水、めぐまれた環境で飼育された乳牛による
「美山牛乳」の、濃厚な風味が豊かなスイーツの数々。

道の駅 美山ふれあい広場
(ふらっと美山)



丹波黒豆ソフトクリーム
350円(税込)

各種ランキングで上位入賞、1日700食
売れたこともある人気商品。丹波黒大
豆のきな粉を練り込み、濃厚な風味が
楽しめる。

あじむ
道の駅 京丹波味夢の里
(京丹波特産工房)



美山牛乳ソフトクリーム
350円(税込)

栄養価が高く、コクのある風味が魅力の
美山牛乳。シンプルながら豊かな味わい
が広がるソフトクリームは人気の品。

道の駅 美山ふれあい広場
(美山のめぐみ牛乳工房)



たまご屋さんのプリンソフト
350円(税込)

葉酸たまごを使った、たまご屋さんのソ
フトクリーム。そのこってりと濃厚なプ
リン感のある味わいにリピーター続出。

みずほファーム西別院店



黒豆コロッケ 150円(税込)

地元産の黒豆がたっぷり入ったおやつコロッケ。店内で揚げる出来
たての味を。

道の駅 瑞穂の里さらびき
(軽食コーナー)



京丹波町内4つの道の駅で食べ比べよう ご当地どんぶり

- ①きのこ牛肉を使う丼、
 - ②京丹波産のきのこお米を使う、
 - ③黒大豆を取り入れる、
- という共通ルールのもと、各駅が
工夫して作り上げたどんぶり



京丹波ぎゅう茸どんぶり 780円(税込)

大黒本しめじ、ハタケシメジ、しいたけ、丹波牛すじ肉の煮込みを黒
豆味噌で仕上げた丼。

道の駅 丹波マーケス
(フードコート)



地域で受け継がれてきた

素朴な味わい

どこか懐かしく、しみじみ美味しい、手づくりの味



手打ざるそば(並) 840円(税別)

昼夜の寒暖差が大きく、そばの栽培に適している犬甘野地区。地元農家組合が手がける手打ちの細平らなそばは香りが強く、口に入れると豊かな風味がしばらくに広がる。そば打ち体験も人気。

犬甘野風土館 季楽



巻き寿司 350円(税込) 揚げかきもち 370円(税込)

園部産のお米と素材を使い、地元のお母さんが作る“お巻き”は、懐かしくて味わい深い。同じく新光悦村内で販売される揚げかきもちも、サクサクして歯ざわりがよく、塩だけで味つけされた素朴な味わい。懐かしい家庭の味を楽しめる。

道の駅 京都新光悦村(売店)



大自然に抱かれる 特別なBBQ体験がここに!

広い空、吹き渡る風。大自然が一番のごちそう。もちろん設備の充実、思い思いのスタイルで楽しんで。

道の駅 スプリングスひよし キャンプフィールド&手ぶらDE BBQ

定休日/毎週水曜日(祝日の場合、振替休館日有)
住所/南丹市日吉町中宮ノ向8
電話番号/0771-72-1526(キャンプ、BBQはネット予約可)
URL <http://www.springs-hiyoshi.co.jp>



芝生の広々としたスペースでアウトドアを楽しむキャンプフィールドや、手ぶら炭火焼BBQが人気。キャンプフィールドでは、日吉ダムを目前に国定公園内で、家族やお友達と楽しむ焚火や満点の星空を楽しむキャンプが大人気。また手ぶらDE BBQエリアは、食材から道具まですべて揃っているので手ぶらで炭火焼きBBQが楽しめる。



手ぶらDE BBQ

- 炭火焼きプラン…1人前 3,300円(税込)
- 京丹波ジビエ 里山炭火焼きプラン ……1人前 3,300円(税込) [要予約]

道の駅「和」 あゆガーデン

6月第3日曜~9月末日営業
営業時間/11:00~20:30(入店 18:30まで)
定休日/期間中無休
住所/京丹波町坂原上モジリ11
電話番号/0771-84-1008
URL <https://wachi-nagomi.com>



鮎の漁場としても知られる一級河川の由良川を眺めながら鮎の塩焼きだけでなく、牛肉や鶏肉、焼き野菜などのバーベキューも可能。道具や食材の準備片付けは不要で気軽に楽しめる。鮎は各テーブルのグリルを使い自分で焼くことも、お店で焼いてもらうこともできる。



- 鮎の塩焼き 3尾……1,200円(税別)

美山の栃もち 900円(税込)

栃もちは、アク抜きした栃の実をもち米と一緒に蒸してからつき、餅にしたもの。粘りが少なく、独特の苦味が特徴。かつて山村では重要な食糧とされ、ここ美山でも受け継がれ、愛され続けてきた名物。



道の駅 美山ふれあい広場(ふらっと美山)



和知黒淡煮(黒豆) 490円(税込)

大きざや味のよさは古くから和知黒(丹波黒)として有名。



道の駅「和」(売店)



栃もちぜんざい 570円(税込)

美山で収穫された栃の実を丁寧にアク抜き。風味豊かに仕上げた栃もちを使ったぜんざい。栃もちの香ばしくてほろ苦い味わいと、ぜんざいの甘みがよく絡み合い、絶妙のハーモニーを奏でる。

美山町自然文化村 河鹿荘



GRAX PREMIUM CAMP RESORT 京都府 京都市 京都市

定休日/年中無休(メンテナンス休業有り)
住所/南丹市園部町大河内広谷1-14
電話番号/0771-65-5001(ネット予約可)
URL <http://www.grax.jp/>



手ぶらで気軽な新しいスタイルのキャンプ[グランピング]が楽しめる宿泊施設。それぞれタイプの違うサイトで快適なキャンプ、特別メニューもいっぱい豪華なバーベキューが楽しめて、るり温泉に入り放題。



- ルミエールキャビン 4名利用 ……1人前 6,700円(税込)
- BBQは宿泊の夕食のみとなります(日帰りプランなし)

産地直売所で採れたて食材をお買い物!

生産者が毎朝持ち寄る、鮮度抜群の農産物が手に入る。みずみずしい野菜のほか、お米やお肉、たまごなどを扱う店舗もある。



京都丹波の直売所情報(約50店)はHPでチェック!



MAPは裏表紙へ

MAP A

道の駅 スプリングスひよし

- 営業時間 [レストラン桂川] ※施設により異なる。平日11:00~18:00(L.O.17:00) 3月~11月の土日祝祭日 11:00~20:00(L.O.19:00) 12月~2月の土日祝祭日 11:00~19:00(L.O.18:00)
- 定休日 水曜日(祝日の場合、振替休館日有)、12月30日~31日
- 住所 南丹市日吉町中宮ノ向8
- 電話番号 0771-72-1526(キャンプ、BBQはネット予約可)
- URL <http://www.springs-hiyoshi.co.jp>

MAP B

道の駅 京丹波味夢の里(レストランBonchi)

- 営業時間 [レストランBonchi] 11:00~20:00(L.O.19:30) [京丹波特産工房] 11:00~19:00
- 定休日 なし
- 住所 船井郡京丹波町曾根深シノ65-1
- 電話番号 0771-89-2310
- URL <http://ajim.info>

MAP C

道の駅 瑞穂の里さらびき(軽食コーナー)(売店)

- 営業時間 [瑞穂の里さらびき] 9:00~18:00(7月~10月の土日祝8:30~18:00) [京丹波食堂] 11:30~14:30(L.O.14:00)
- 定休日 [瑞穂の里さらびき] 第2第4木曜日(夏休期間中と10月は無休) [グリーンランドみずほ] 火曜日(不定期に貸切日あり)
- 住所 [瑞穂の里さらびき] 船井郡京丹波町大朴休石10-1 [グリーンランドみずほ] 船井郡京丹波町大朴血引1-4
- 電話番号 [瑞穂の里さらびき] 0771-88-9350 [グリーンランドみずほ] 0771-86-1513
- URL <http://www.greenlandmizuho.co.jp>

MAP D

へき亭

- 営業時間 12:00~14:00 17:00~20:00
- 定休日 不定休
- 住所 亀岡市千歳町豊沙門向畑40
- 電話番号 0771-23-0889
- URL <http://www.hekite.net/>

MAP E

京料理 松正

- 営業時間 11:00~14:00 17:00~20:00
- 定休日 水曜日
- 住所 亀岡市藤町藤上北裏91-1
- 電話番号 0771-24-0567
- URL <http://matsusyo.jp/>

MAP F

美山町自然文化村 河鹿荘

- 営業時間 11:30~15:00(L.O.14:00) 17:00~20:00(L.O.19:30)
- 定休日 不定休
- 住所 南丹市美山町中下向56
- 電話番号 0771-77-0014
- URL <http://miyama-kajika.com/>

MAP G

道の駅 京都新光悦村

- 営業時間 [京都祇園フリアン] 9:00~18:00(L.O.17:30) [売店] 9:00~18:00
- 定休日 月曜日(祝日は除く)・年末年始
- 住所 南丹市園部町曾我谷榎手15-3
- 電話番号 0771-68-1100
- URL <http://www.cans.zaq.ne.jp/ekikouetsu/>

MAP H

道の駅「和」(売店) あゆガーデン

- 営業時間 [売店] 8:30~18:30 [あゆガーデン] 6月第3日曜~9月末日営業/11:00~20:30(入店は18:30まで)
- 定休日 不定休・12/31
- 住所 船井郡京丹波町坂原上モジリ11
- 電話番号 0771-84-1008
- URL <https://wachi-nagomi.com>

MAP I

道の駅 ガレリアかめおか(アトリオ) (ガレリア朝市)

- 営業時間 9:00~18:00
- 定休日 第4木曜日・年末年始
- 住所 亀岡市余部町宝久保1-1
- 電話番号 0771-24-8888
- URL <http://www.galleria.or.jp/>

MAP J

三燈アグリブレーションシステム

- 営業時間 9:00~17:00
- 定休日 不定休・お盆・年末年始
- 住所 亀岡市上矢田町溝ノ向9
- 電話番号 0771-29-6133
- URL <https://kyototamba-ichiohi.jp/product/577/>

MAP K

道の駅 丹波マークス(いづつや) (フードコート)

- 営業時間 [いづつや] 9:00~20:00 [フードコート] 10:00~20:00
- 定休日 なし
- 住所 船井郡京丹波町須知色紙田3-5
- 電話番号 0771-82-3180
- URL <https://marked-tamba.com>

MAP L

道の駅 美山ふれあい広場(ふらっと美山)

- 営業時間 [ふらっと美山] 8:30~18:00(10月~3月 8:30~17:00) [美山のめぐみ牛乳工房] 10:00~16:00
- 定休日 不定休
- 住所 南丹市美山町安掛下23
- 電話番号 [ふらっと美山]0771-75-0190 [美山のめぐみ牛乳工房] 0771-75-1040
- URL <http://www.fmiyama.com>

MAP M

犬甘野風土館「季楽」

- 営業時間 [飲食] 10:00~16:00 [直売所] 9:00~17:00
- 定休日 木曜日・年末年始
- 住所 亀岡市西別院町犬甘野種ノ口1-2
- 電話番号 0771-27-2300
- URL <http://www.inukanno.jp/kira>

MAP N

みずほファーム西別院店

- 営業時間 8:00~17:30(11月~2月は~17:00)/9:00~15:30(プリンソフト)
- 定休日 年終無休
- 住所 南丹市園部町大河内広谷1-14
- 電話番号 0771-65-5001(ネット予約可)
- URL <http://www.grax.jp/>

MAP O

GRAX PREMIUM CAMP RESORT京都府 京都市

- 営業時間 年中無休(メンテナンス休業有り)
- 住所 南丹市園部町大河内広谷1-14
- 電話番号 0771-65-5001(ネット予約可)
- URL <http://www.grax.jp/>

※本ガイドブックの掲載情報は、2019年10月現在のものです。価格や営業時間などは変更となる場合がありますのでご了承ください。料理写真はイメージです。仕入れ状況や季節により内容が変更となる場合があります。売り切れや販売休止の可能性もありますので、おでかけの際は、事前に各店舗へお問い合わせください。