

府民公募型整備事業(府民提案型)

受付番号 185

施設名	陣田川
提案区分	安心・安全整備
提案箇所	南丹市園部町新堂 平成27年度堆積土砂の浚渫箇所の上流
提案内容	土砂浚渫及び雑木の伐採
現在の状況	河川内に草が繁茂している。

現況写真



位置図



平面図



審査結果

実施②

(C) 京都府自治体情報化推進協議会  
(C) PASCO (C) INCREMENTP



府民公募型整備事業(府民提案型)

受付番号

186

施設名	園部川
提案区分	安心・安全整備
提案箇所	南丹市園部町木崎町 園栄橋～園正橋下流
提案内容	溢水防止柵の設置
現在の状況	転落防止柵としてガードレールが設置されている。

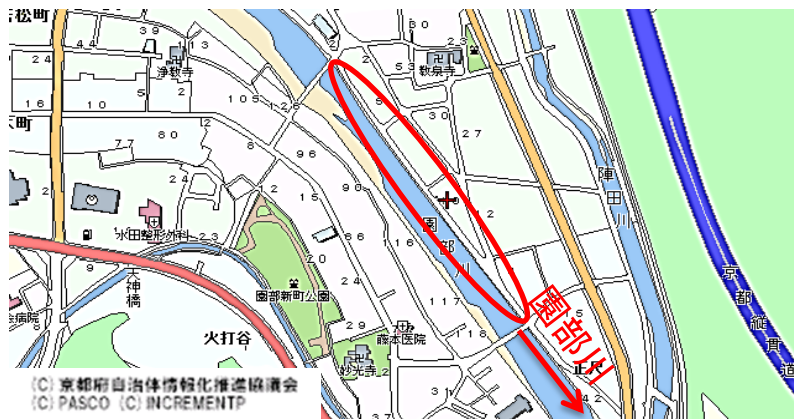
現況写真



位置図



平面図



審査結果

実施②



府民公募型整備事業(府民提案型)

受付番号 187

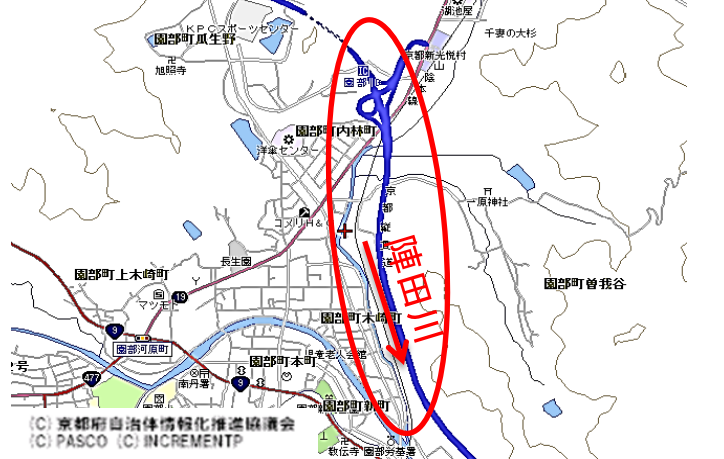
施設名	陣田川
提案区分	安心・安全整備
提案箇所	南丹市園部町新堂 ~木崎町地内(園部川接続部まで)
提案内容	河川改修

現在の状況	河川内に雑草が繁茂している。
-------	----------------

位置図



平面図



現況写真



審査結果

一部実施① (土砂浚渫を実施)

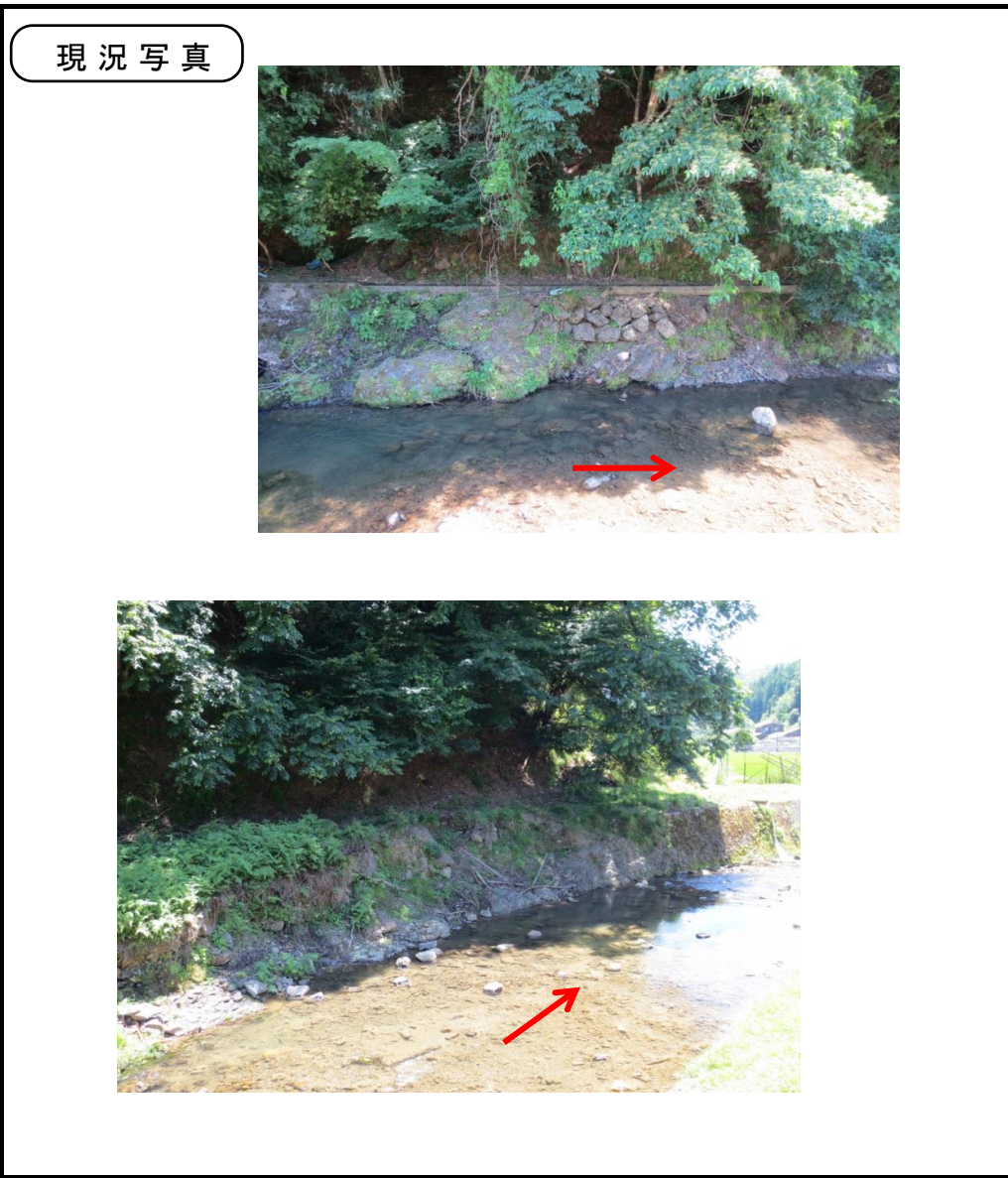


府民公募型整備事業(府民提案型)

受付番号

189

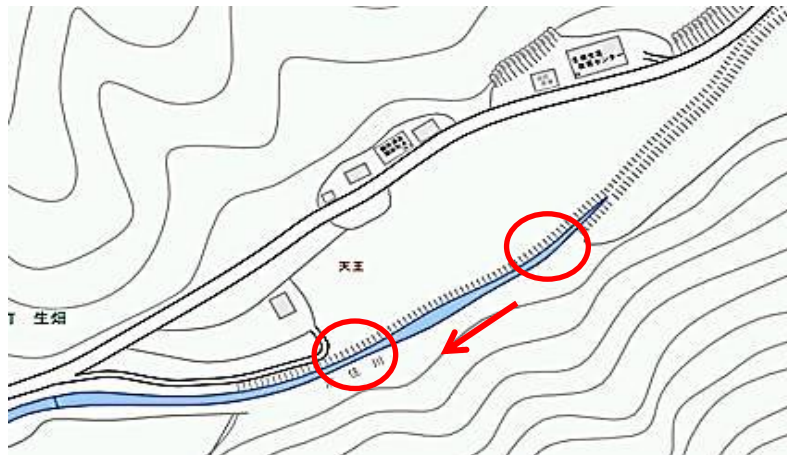
施設名	木住川
提案区分	安心・安全整備
提案箇所	南丹市日吉町生畑
提案内容	護岸整備
現在の状況	護岸が崩れている。



位置図



平面図



審査結果

実施② (H27-15、H28-68と同一)



府民公募型整備事業(府民提案型)

受付番号

190

施設名	木住川
提案区分	安心・安全整備
提案箇所	南丹市日吉町生畑
提案内容	護岸整備
現在の状況	土羽護岸は低いが、背後地がすぐに浸水することはない

現況写真



位置図



平面図



審査結果

実施しない

(早期対応の必要性はない。経過観察を続ける。)



府民公募型整備事業(府民提案型)

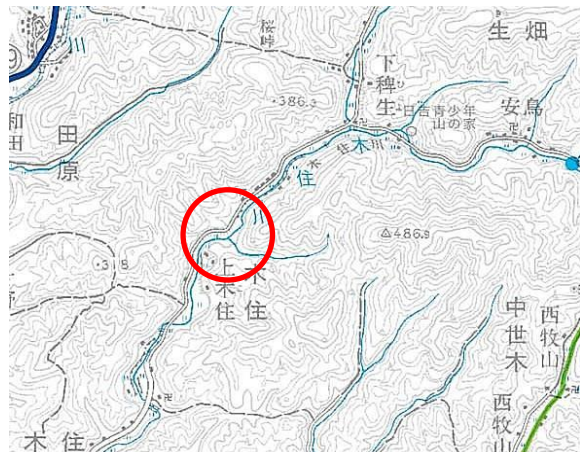
受付番号 191

施設名	木住川
提案区分	安心・安全整備
提案箇所	南丹市日吉町生畑
提案内容	護岸整備
現在の状況	護岸が崩れている。

現況写真



位置図



平面図



(C) 京都府自治体情報化推進協議会  
(C) PASCO (C) INCREMENTP

審査結果

一部実施② (損傷の著しい箇所のみ実施)