

施設名	国道162号
提案区分	安心・安全整備
提案箇所	南丹市美山町鶴ヶ岡 今安
提案内容	側溝蓋設置
現在の状況	見通しの悪いカーブ 路肩狭い

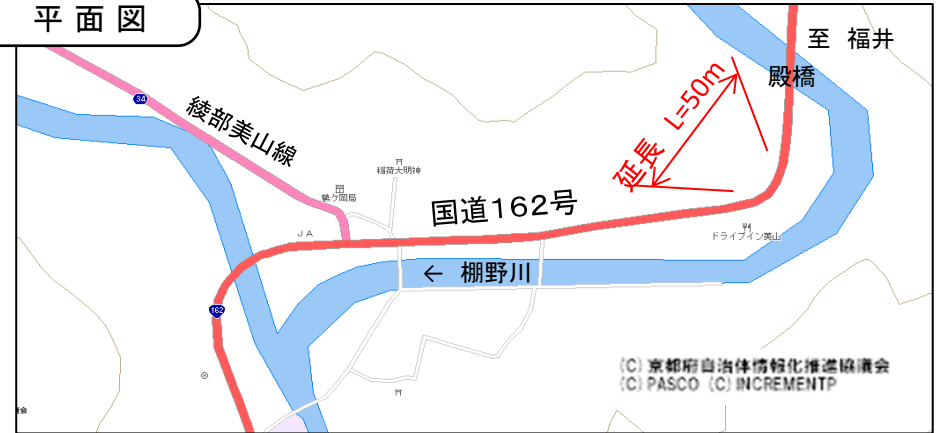
現況写真



位置図



平面図



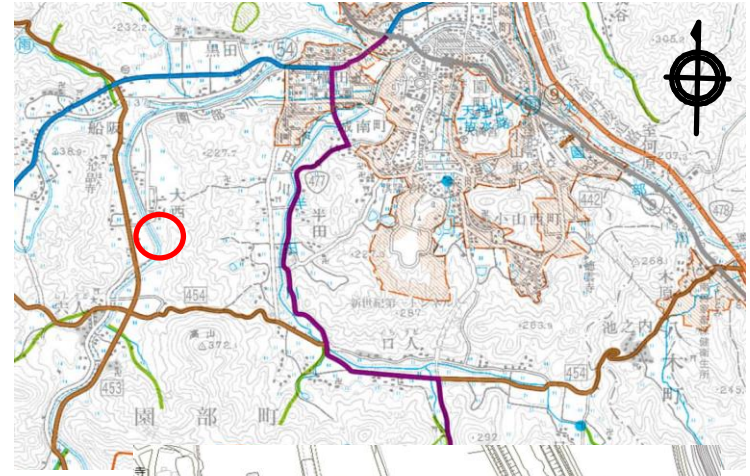
審査結果

実施

施設名	本梅川
提案区分	安心・安全整備
提案箇所	南丹市園部町大西 流田本梅川右岸堤防20m
提案内容	護岸整備

現在の状況
 湾曲箇所の水衝部であり、土羽護岸箇所の下部が浸食されている。背後地は農地である。

位置図



平面図



現況写真



審査結果

実施

施設名	本梅川
提案区分	安心・安全整備
提案箇所	南丹市園部町大西 中台
提案内容	竹林伐採
現在の状況	右岸沿川部に竹林が位置し、一部竹が流水内に倒伏している。

現況写真



位置図



平面図



審査結果

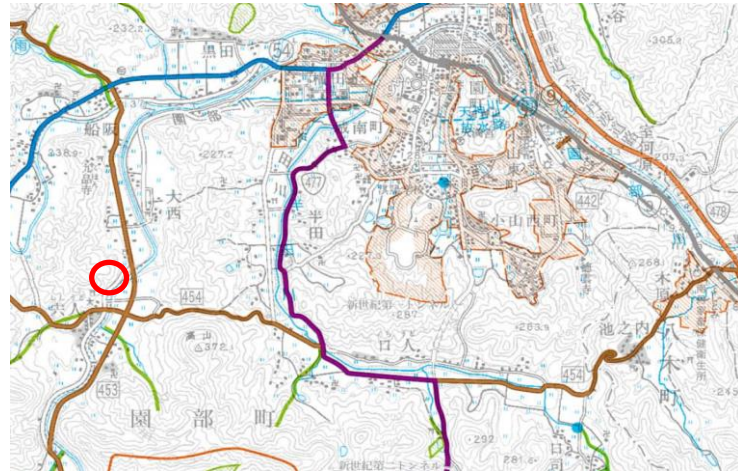
実施
(河道断面内倒伏部のみ実施)

施設名	本梅川
提案区分	安心・安全整備
提案箇所	南丹市園部町大西 宮ノ前地先本梅川左岸パラペットの設置50m
提案内容	護岸嵩上げ
現在の状況	H25災害で護岸復旧済であり、必要な護岸高を有している。当該箇所の下流部に取水口がある。

現況写真



位置図



平面図



審査結果

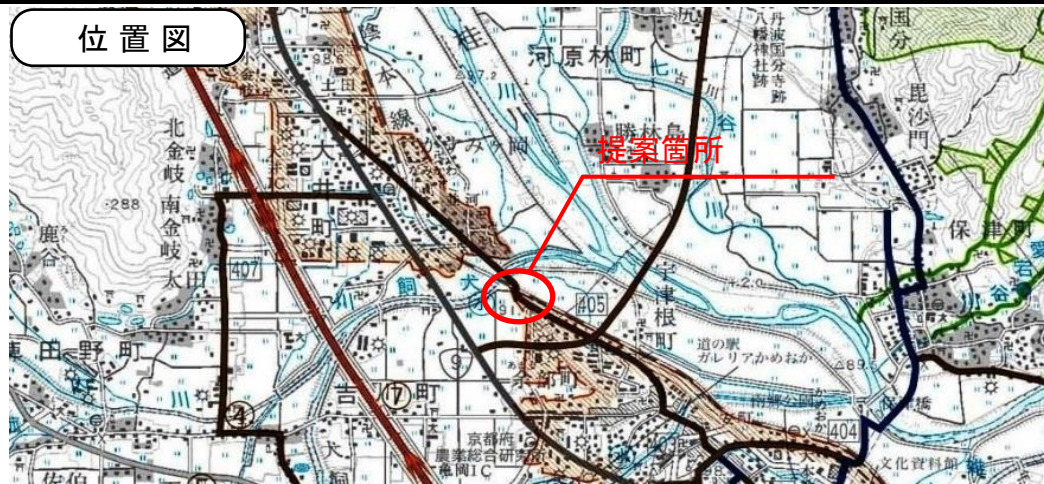
実施しない
 (下流部の取水口も含めた抜本的な護岸調査・検討を要し、年度内に工事が完成しないため。)

施設名	王子並河線
提案区分	安心・安全整備
提案箇所	亀岡市大井町並河 並河踏切付近
提案内容	舗装修繕
現在の状況	府道と取り合う農地の進入路の勾配が急で、府道への合流が危険な状況である。

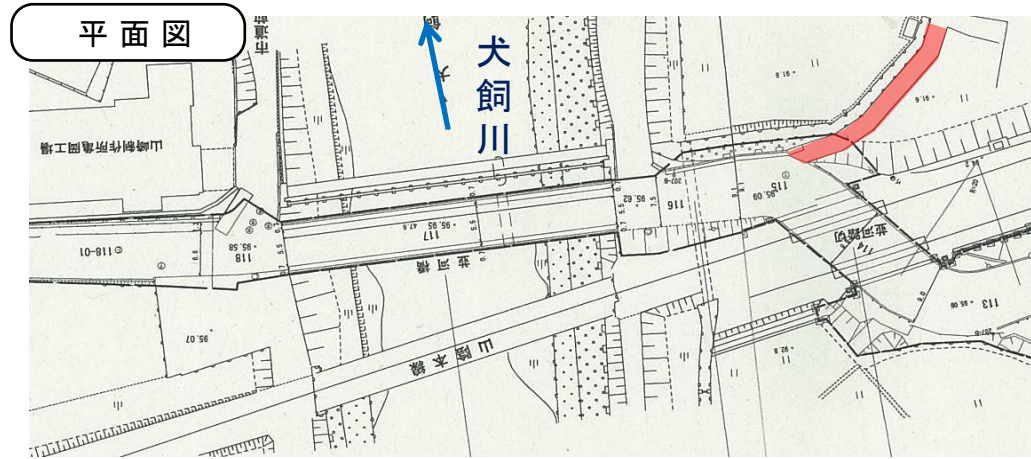
現況写真



位置図



平面図



審査結果

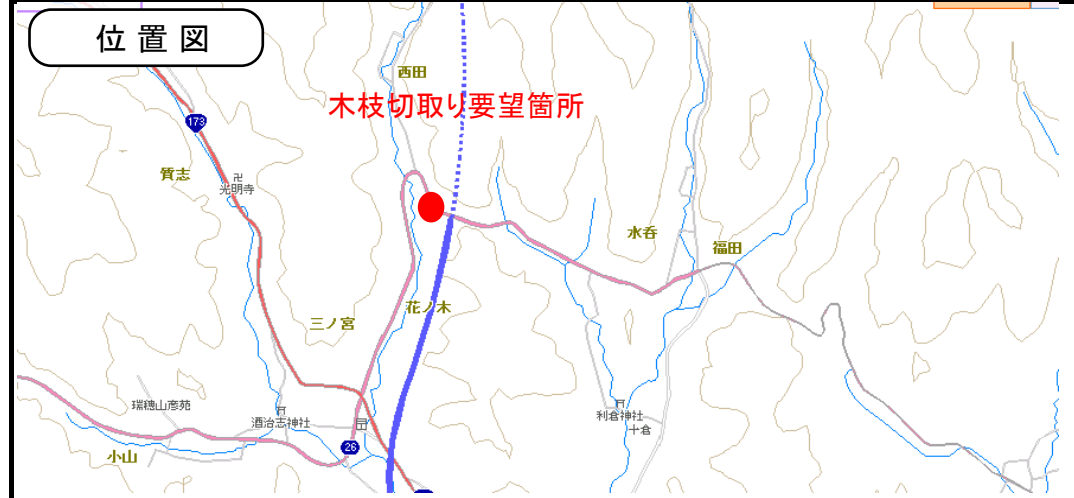
実施しない
 (農地への進入路は京都府の管理施設ではないため。)

施設名	京丹波三和線
提案区分	安心・安全整備
提案箇所	京丹波町水呑 西田149-1番地
提案内容	雑木伐採

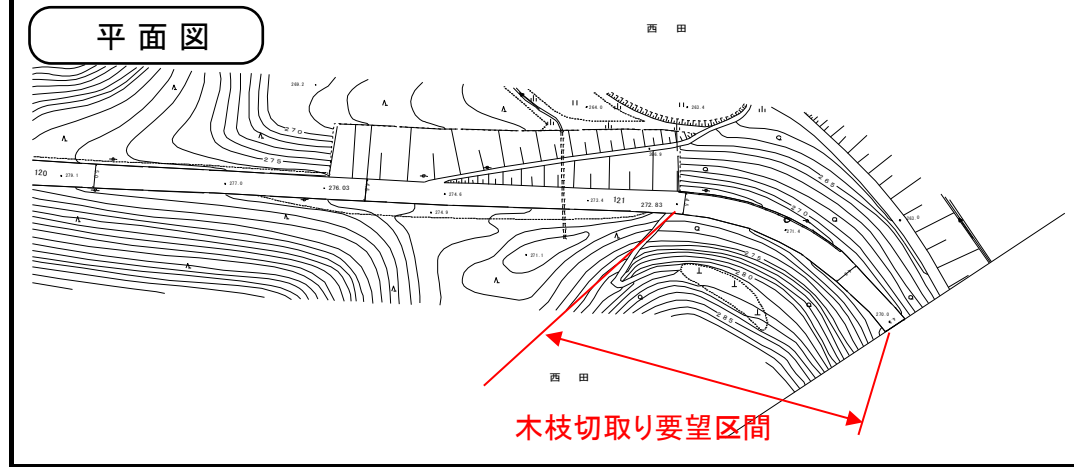
現況写真

現在の状況 1車線道路であるが、車道への枝の張りだしは少ない。

位置図



平面図



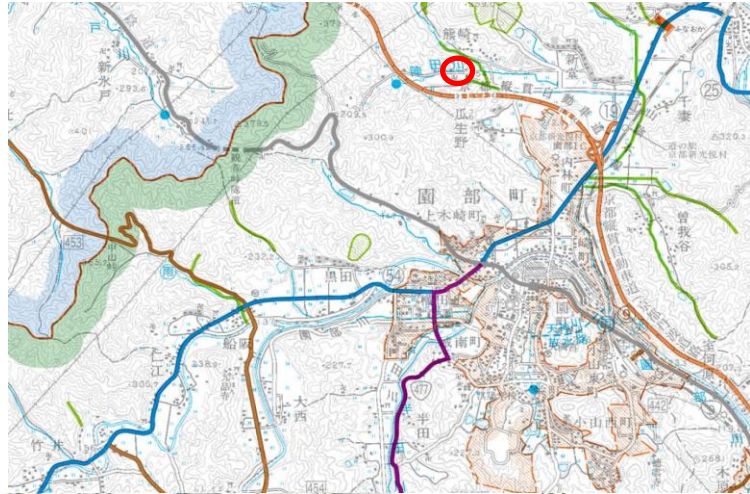
審査結果

実施しない
 (通行上、支障のある部分を実施済み。本来、雑木所有者が管理すべきものであるため。)

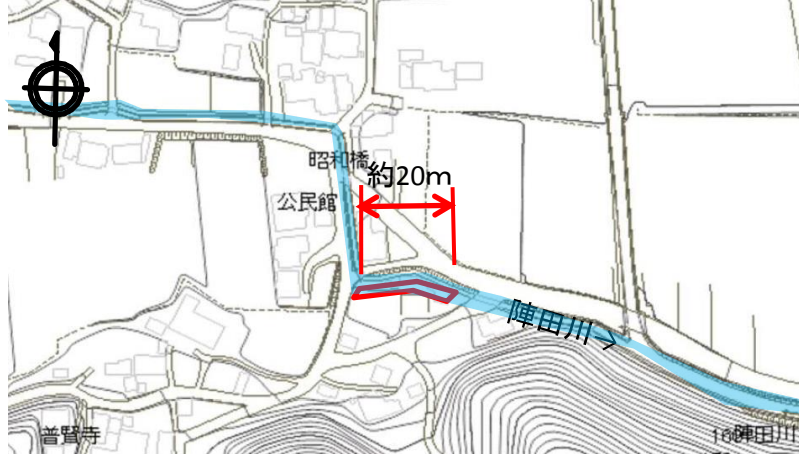
施設名	陣田川
提案区分	安心・安全整備
提案箇所	南丹市園部町熊崎 小市 宅地小市117東側の橋より小市と馬淵の境界に至る約20mの部分
提案内容	護岸整備

現在の状況	河川屈曲部に位置する護岸が、空石積である。
-------	-----------------------

位置図



平面図



現況写真



審査結果

実施しない
 (用地関係者に数名の地区外相続人が確認されたことで、本年度内に用地取得が整わないため。)

施設名	国道173号
提案区分	安心・安全整備
提案箇所	京丹波町三宮 花ノ木川横断の橋との道路の継目
提案内容	道路補修
現在の状況	橋梁の取合い舗装に約2cmの段差があり、大型車が通行すると大きな音が発生している。

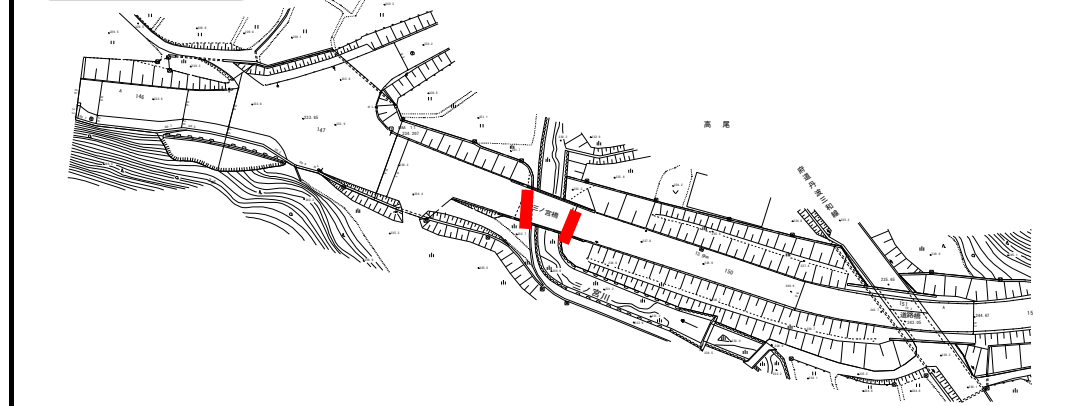
現況写真



位置図



平面図



審査結果

実施

施設名	国道173号
提案区分	安心・安全整備
提案箇所	京丹波町三ノ宮 京都縦貫道の排水工事をされた部分の排水工事をされた部分のアスファルトの継目
提案内容	道路補修

現在の状況 横断暗渠を設置した後の舗装が沈下し、現道舗装との段差が約2cm発生しており、大型車通行時には大きな音が発生している。

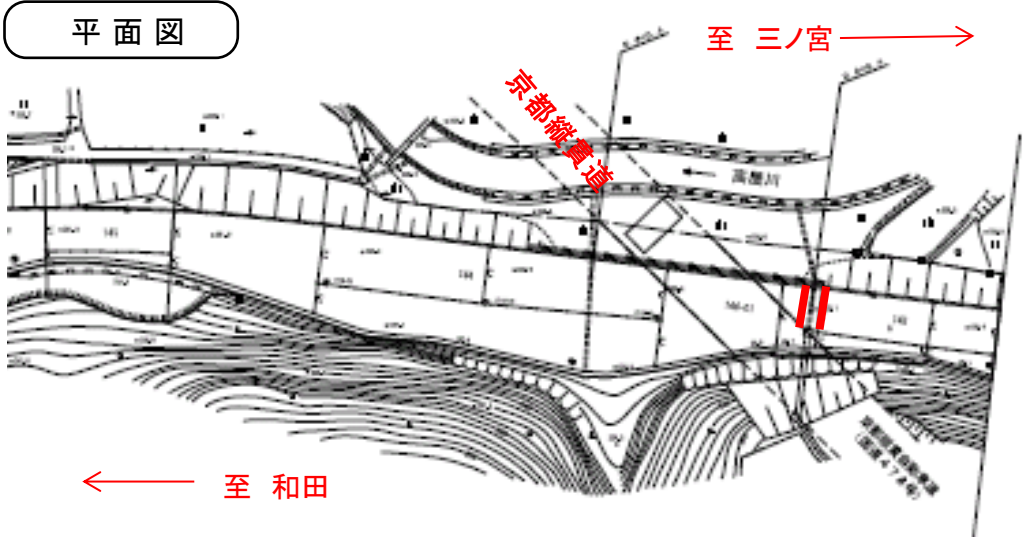
現況写真



位置図



平面図



審査結果

実施

施設名	京丹波三和線
提案区分	安心・安全整備
提案箇所	京丹波町三ノ宮 高屋川を横断している橋と道路の継目
提案内容	道路補修
現在の状況	轍掘れ(約4cm)が発生し、橋梁取り合い部では約3cmの段差が発生している。

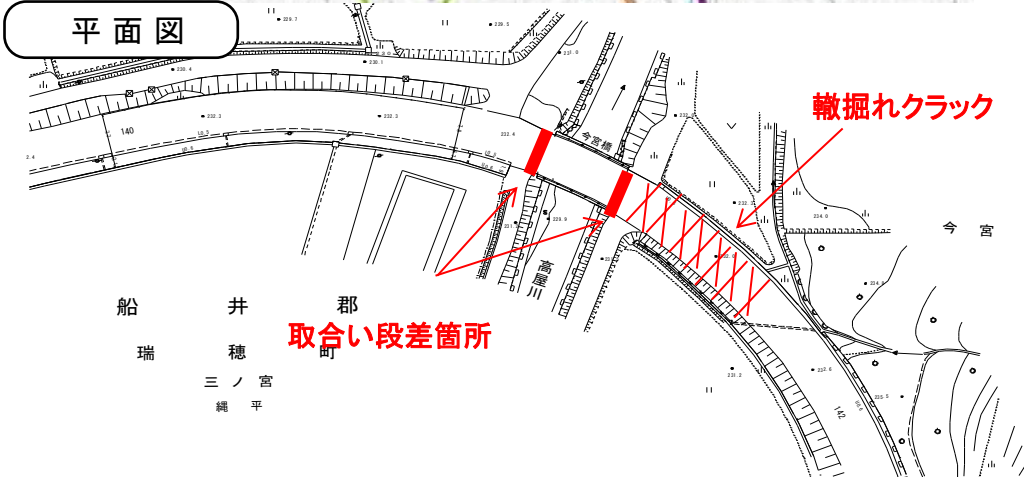
現況写真



位置図



平面図



審査結果

実施