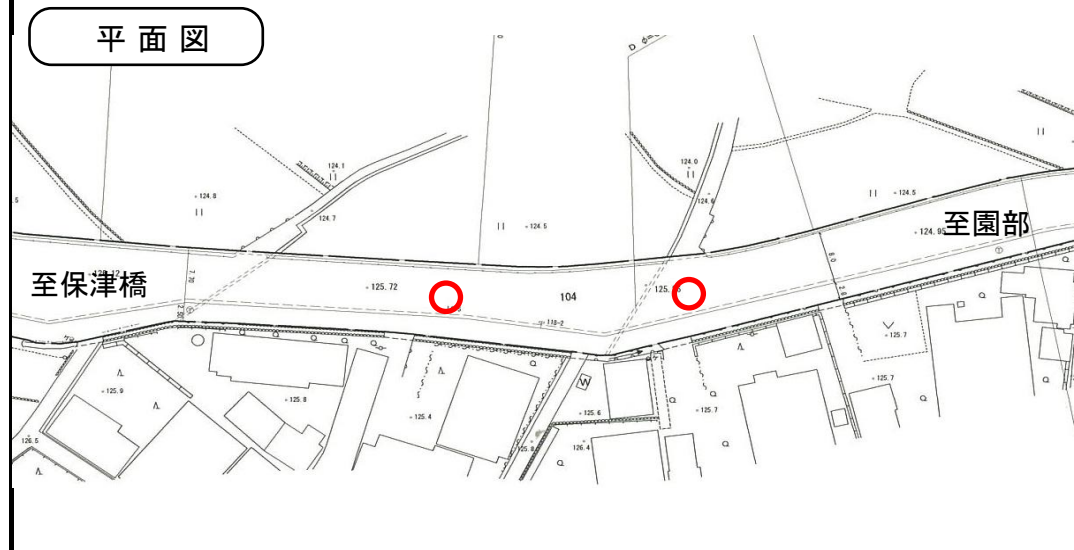


|      |             |
|------|-------------|
| 施設名  | 亀岡園部線       |
| 提案区分 | 安心・安全整備     |
| 提案箇所 | 亀岡市千歳町千歳 横井 |
| 提案内容 | 舗装修繕        |

現在の状況  
 占用工作物である亀岡市の下水道マンホールが、最大3cm舗装面から突出しており、段差が生じ、車両通行時に音、振動が著しい。



|      |                                  |
|------|----------------------------------|
| 審査結果 | 実施しない<br>(下水(マンホール)の占有者(亀岡市)で実施) |
|------|----------------------------------|

|       |   |
|-------|---|
| 施設名   | 亀岡園部線                                     |
| 提案区分  | 安心・安全整備                                   |
| 提案箇所  | 亀岡市千歳町千歳 垣内山                              |
| 提案内容  | 速度抑制標示                                    |
| 現在の状況 | 提案箇所は、幅員が狭く見通しが悪い。現地にカーブミラー、速度抑制を促す施設はない。 |

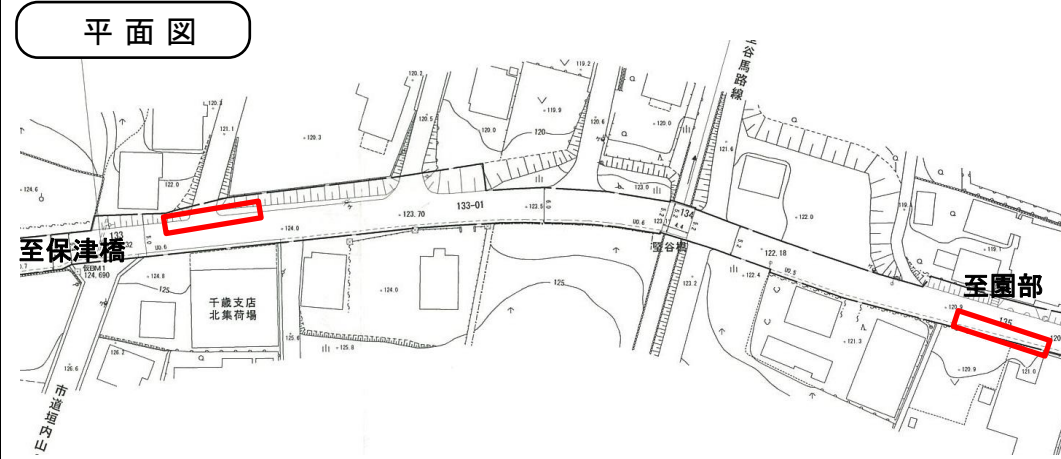
現況写真



位置図



平面図

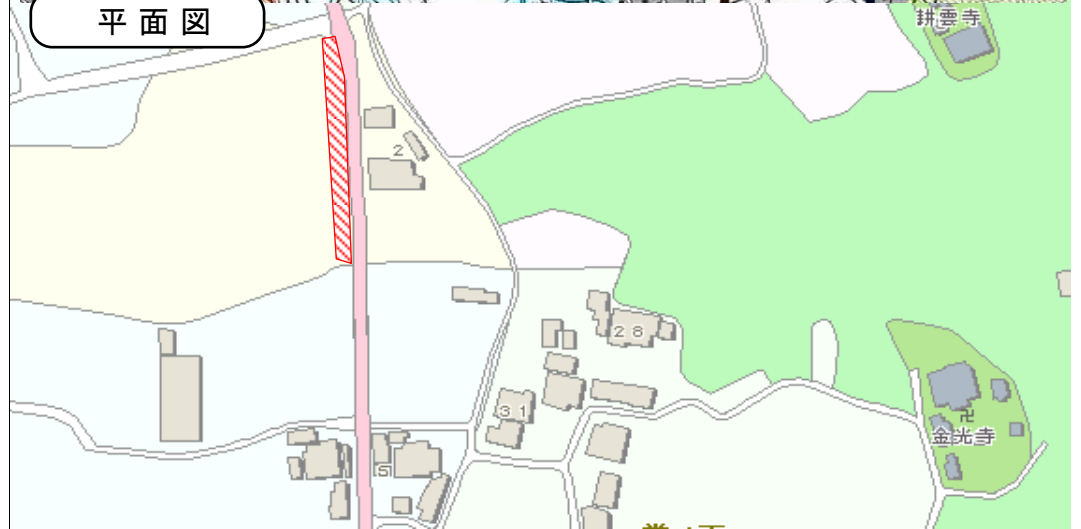
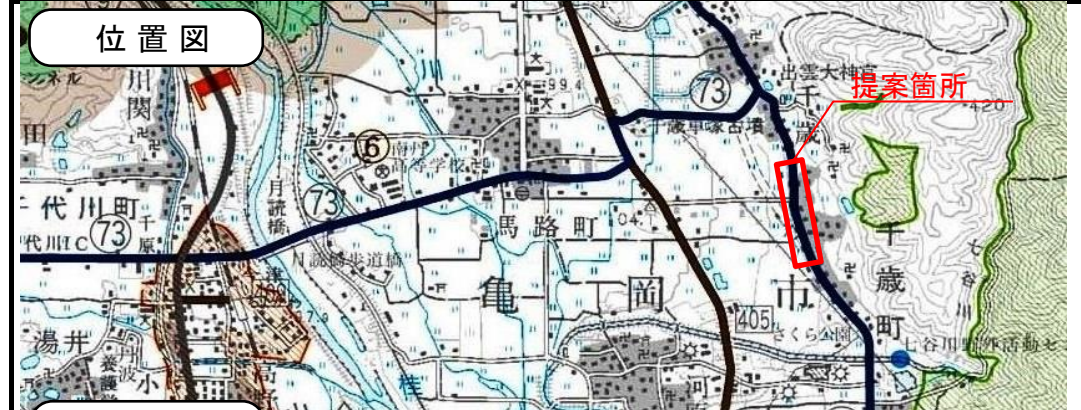


審査結果

実施

|      |                                 |
|------|---------------------------------|
| 施設名  | 亀岡園部線                           |
| 提案区分 | 安心・安全整備                         |
| 提案箇所 | 亀岡市千歳町千歳 大辻 府道東西線(工事中)より南側約100m |
| 提案内容 | 防草シート設置                         |

現在の状況  
提案箇所は、5m程度の道路法面で雑草が繁茂している。視距が確保できない道路との交差点部のみ防草シートが設置されている。その他の区間は設置されていない。



審査結果  
実施しない (防草シートは視距確保のため、交差点部を中心に設置しているため。)

|       |  |
|-------|--|
| 施設名   | 亀岡園部線  |
| 提案区分  | 安心・安全整備  |
| 提案箇所  | 亀岡市千歳町 中区  |
| 提案内容  | 防草シート設置及び除草  |
| 現在の状況 | 提案箇所は、5m程度の道路法面で雑草が繁茂している。隣接する箇所においても視距が確保できない道路との交差点部のみ防草シートが設置されている。その他の区間は設置されていない。 |

現況写真



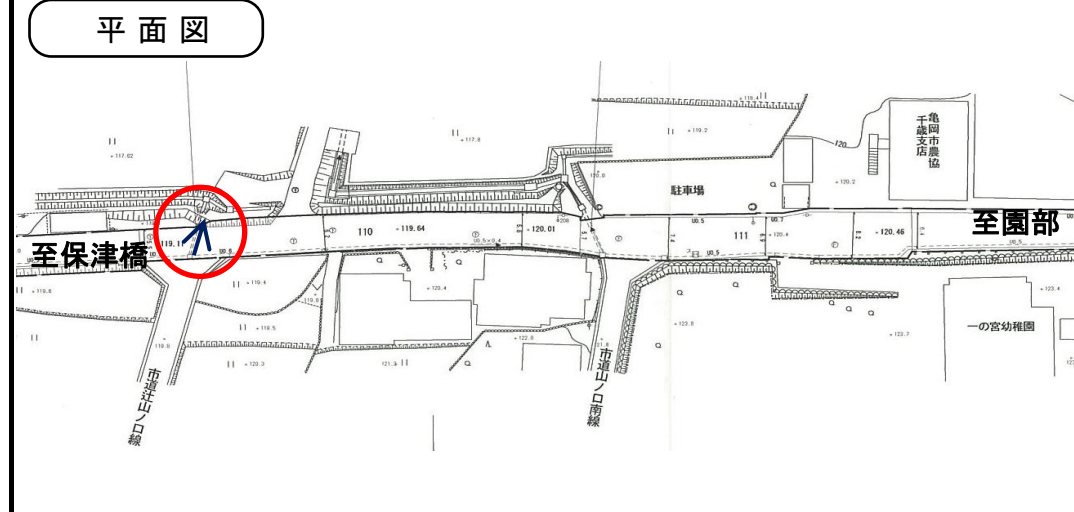
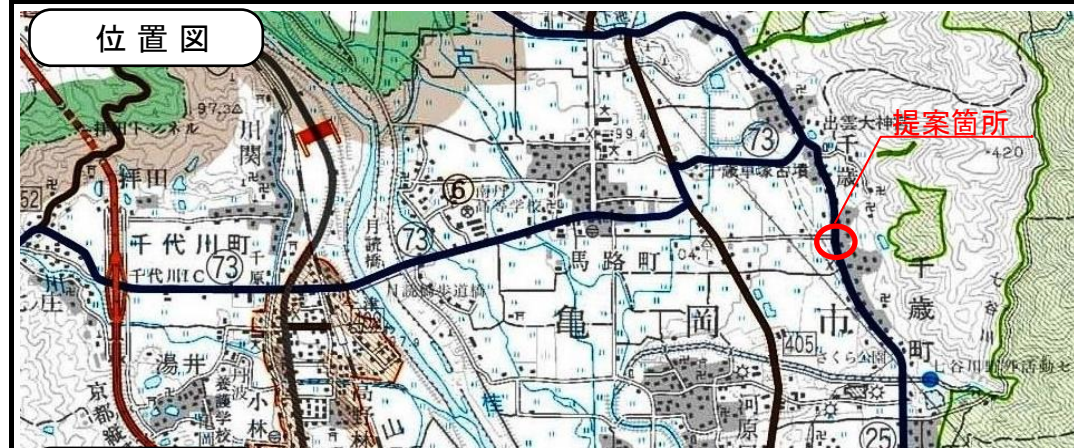
位置図



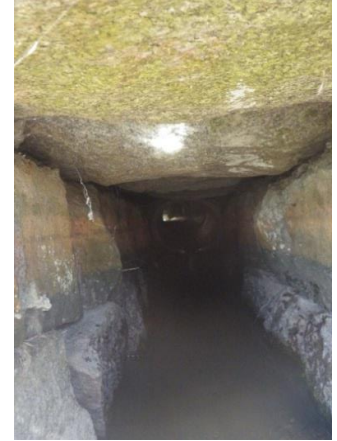
|      |  |
|------|--|
| 審査結果 | 実施しない<br>(防草シートは視距確保のため、交差点部を中心に設置しているため。) |
|------|--|

|      |           |
|------|-----------|
| 施設名  | 亀岡園部線     |
| 提案区分 | 安心・安全整備   |
| 提案箇所 | 亀岡市千歳町 中区 |
| 提案内容 | 横断水路改修    |

現在の状況 道路横断管が出口付近で破損しており、縦水路に水が乗らず水路の下に水が回っている。



現況写真



出口のU字側溝に流れていない

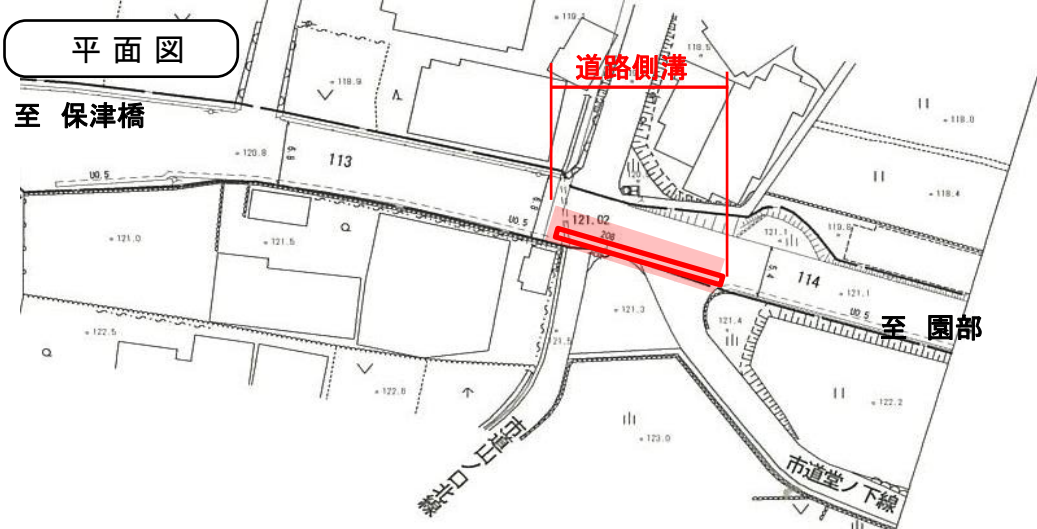


審査結果

実施

|      |           |
|------|-----------|
| 施設名  | 亀岡園部線     |
| 提案区分 | 安心・安全整備   |
| 提案箇所 | 亀岡市千歳町 中区 |
| 提案内容 | 側溝整備      |

現在の状況  
市道斜面から流入する雨水が、府道亀岡園部線路面を横断して、対側の家屋に流れ込む恐れがある。また、府道に雨水が滞留する。

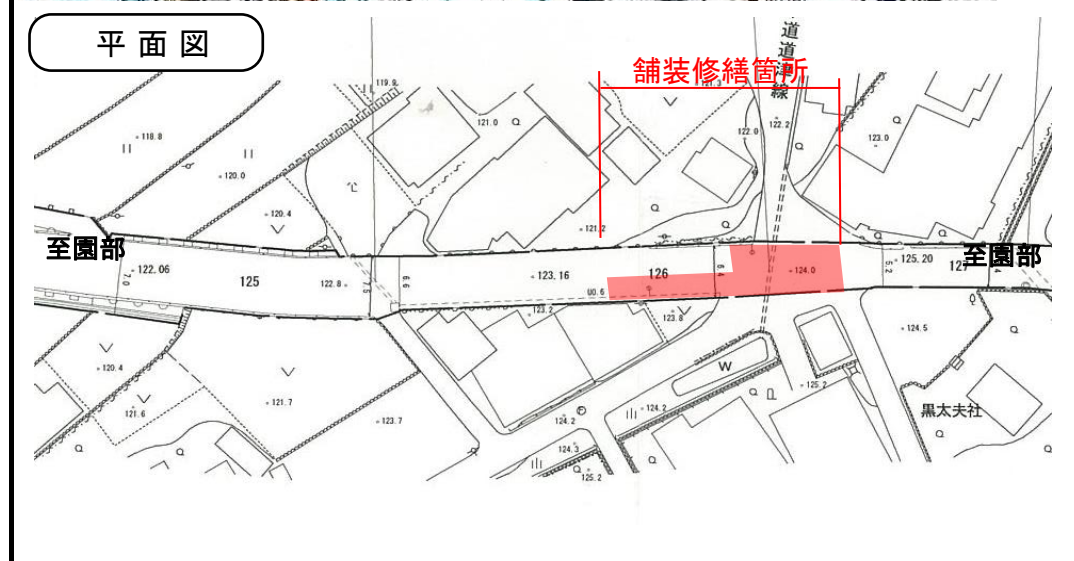


審査結果

実施

|      |          |
|------|----------|
| 施設名  | 亀岡園部線    |
| 提案区分 | 安心・安全整備  |
| 提案箇所 | 亀岡市千歳町出雲 |
| 提案内容 | 舗装修繕     |

現在の状況  
マンホール付近で最大5cmの段差があり周辺でも路面にクラックや段差が見られる。



審査結果

実施

|       |  |
|-------|--|
| 施設名   | 宮前千歳線  |
| 提案区分  | 安心・安全整備  |
| 提案箇所  | 亀岡市馬路町 馬路郵便局～月読橋付近   |
| 提案内容  | 道路拡幅による自転車専用道路設置及び路面標示   |
| 現在の状況 | 北側にある歩道は自転車通行可となっている。車道にダイヤモンドと速度注意の路面標示は設置されている。(H27交通センサス(12h)自動車:4,628台、自転車:366台) |

現況写真



位置図



平面図



審査結果

一部実施  
 (警察に提案の横断歩道が採択された場合、路面標示又は標識設置のみ実施)



|       |                                    |
|-------|------------------------------------|
| 施設名   | 綾部宮島線                              |
| 提案区分  | 安心・安全整備                            |
| 提案箇所  | 南丹市美山町小湊 バス停育成苑前 道路側溝延長L=40m       |
| 提案内容  | 側溝修繕                               |
| 現在の状況 | 大きな流域を抱える市道側溝(農業用水路兼用)と府道側溝が並行した状態 |

現況写真



位置図



平面図



審査結果

実施しない  
(市道排水及び農業用水路は京都府の管理施設ではないため。)

|       |  |
|-------|--|
| 施設名   | 富田胡麻停車場線   |
| 提案区分  | 安心・安全整備  |
| 提案箇所  | 京丹波町実勢トミ谷 町道実勢北谷線交差点から町道トミ谷線交差点までの約100m区間  |
| 提案内容  | 歩道設置   |
| 現在の状況 | 通学路ではない。<br>2車線道路で歩道なし。提案区間両端に集落からの町道接続。<br>府道自動車交通量は、H27交通センサス:2,258台/24h(両方向)。 |

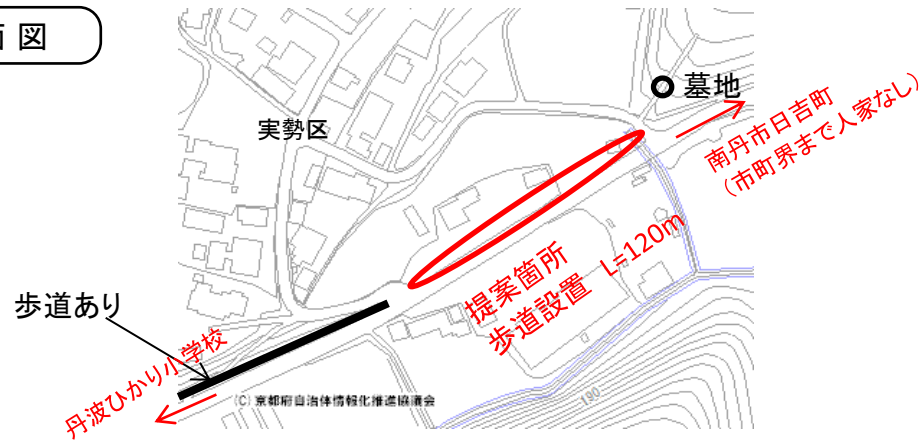
現況写真



位置図



平面図



審査結果

実施しない  
(通学路ではなく、歩道設置の必要性が低いため。)