

平成29年度 府民公募型整備事業

受付番号 141

| | |
|-------|--|
| 施設名 | 園部能勢線 |
| 提案区分 | 安心・安全整備 |
| 提案箇所 | 南丹市園部町大河内 橋の前後 |
| 提案内容 | 舗装修繕 |
| 現在の状況 | 大河内橋の取り合い箇所に約2cm段差があり大型車が通行すると大きな音が発生している。 |

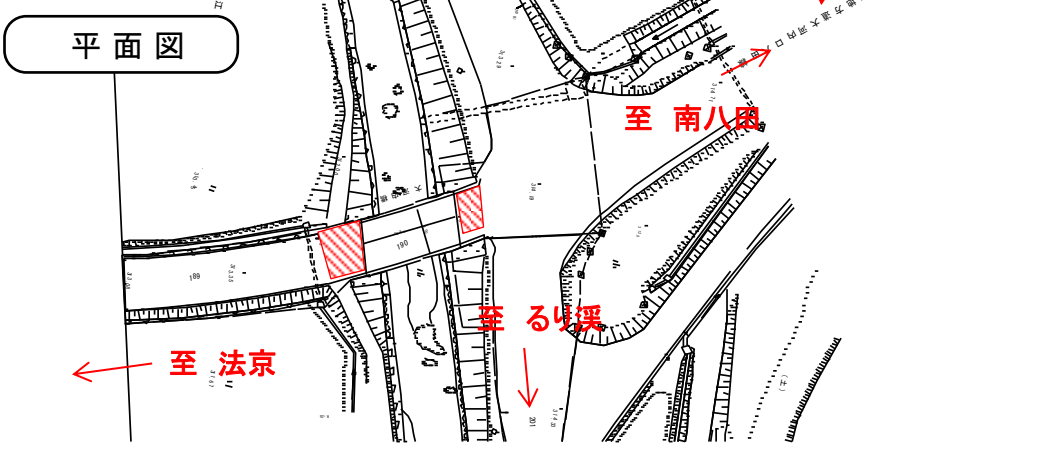
現況写真



位置図



平面図



審査結果

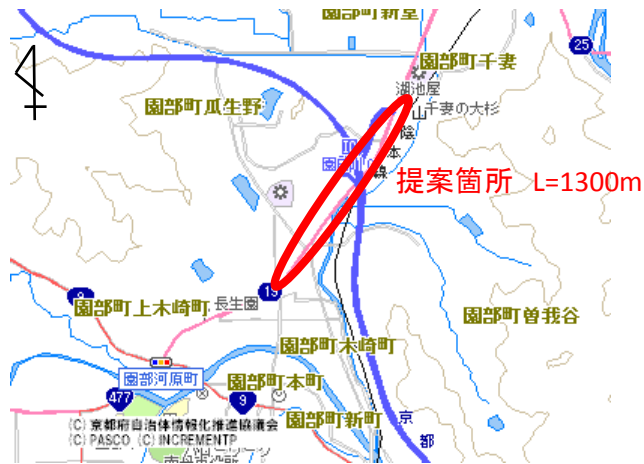
実施

| | |
|-------|--|
| 施設名 | 園部平屋線 |
| 提案区分 | 安心・安全整備 |
| 提案箇所 | 南丹市園部町内林町 |
| 提案内容 | 自転車走行ライン、植樹帯撤去 |
| 現在の状況 | 歩道幅員[2.5m(植樹帯あり)、3.3m(植樹帯なし)]。自転車通行可。 自転車交通量(H22交通センサス)[158台/24h・両方向] |

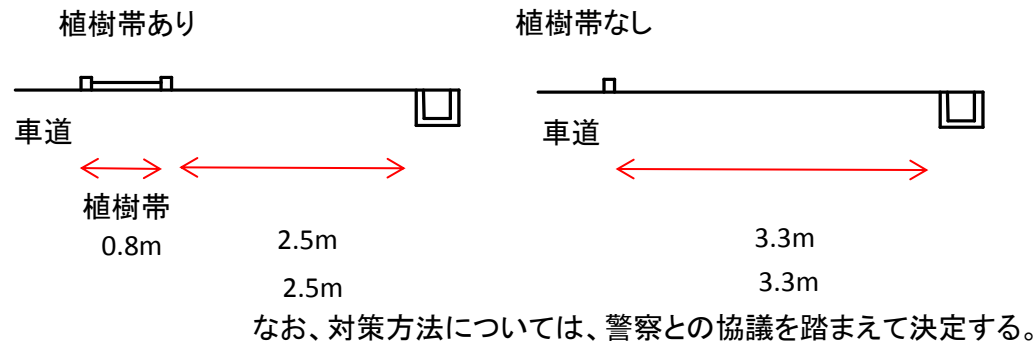
現況写真



位置図



横断図



審査結果

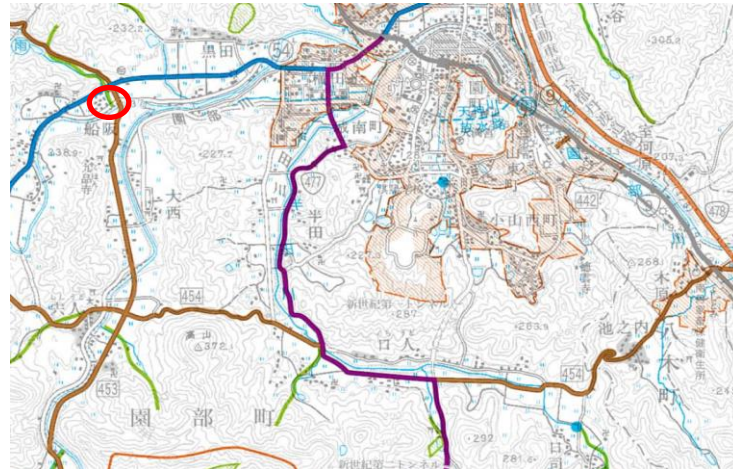
実施

| | |
|-------|-------------------------------|
| 施設名 | 園部川 |
| 提案区分 | 安心・安全整備 |
| 提案箇所 | 南丹市園部町船坂 船坂橋より下流約50m及び上流約100m |
| 提案内容 | 土砂浚渫 |
| 現在の状況 | 河川内に土砂が堆積している。 |

現況写真



位置図



平面図



審査結果

一部実施 (堆積土砂が著しい箇所のみ実施)

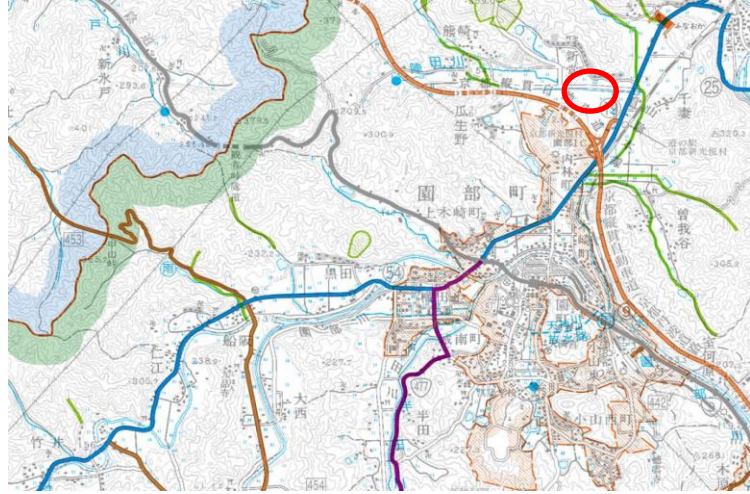
| | |
|------|------------|
| 施設名 | 陣田川 |
| 提案区分 | 安心・安全整備 |
| 提案箇所 | 南丹市園部町新堂 |
| 提案内容 | 土砂浚渫及び雑木伐採 |

| | |
|-------|---------------------------------|
| 現在の状況 | 河川内に土砂が堆積しており、一部に流水の妨げとなる立木がある。 |
|-------|---------------------------------|

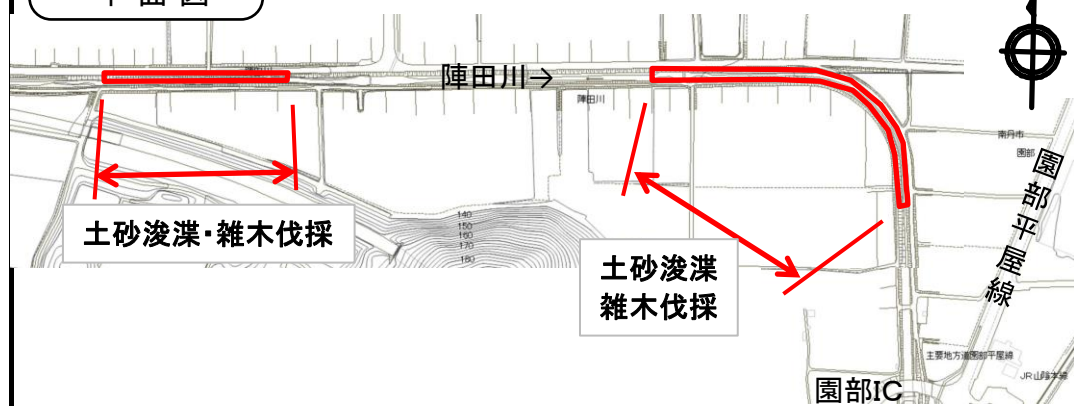
現況写真



位置図



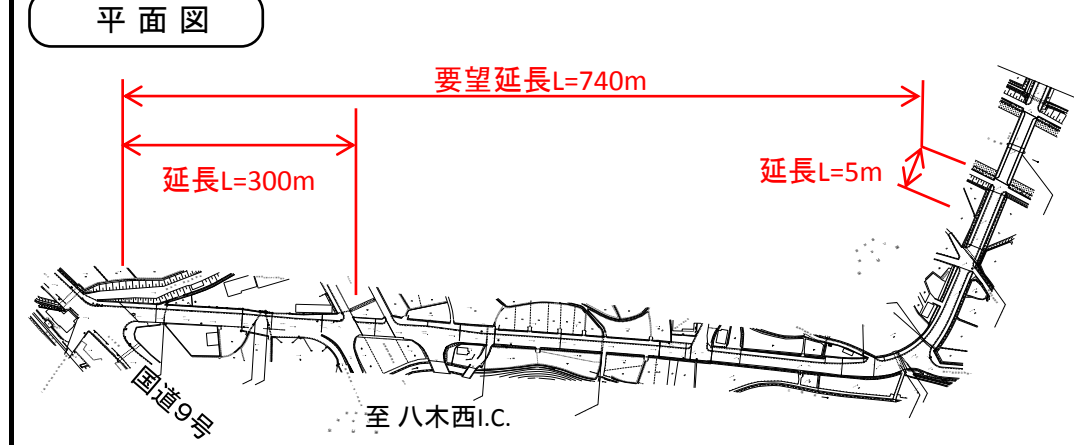
平面図



| | |
|------|-----------------------|
| 審査結果 | 一部実施 (堆積土砂が著しい箇所のみ実施) |
|------|-----------------------|

| | |
|------|-------------------------|
| 施設名 | 郷ノ口室河原線 |
| 提案区分 | 安心・安全整備 |
| 提案箇所 | 南丹市八木町室河原 吉富交差点～美室橋手前まで |
| 提案内容 | 舗装修繕 |

現在の状況
 国道9号交差点から八木西インターチェンジへのアクセス道路までの区間は劣化により舗装に軽度な面的な亀裂が発生している。美室橋手前の劣化は著しい状況。



審査結果
 一部実施 (舗装の著しい破損箇所のみ実施)

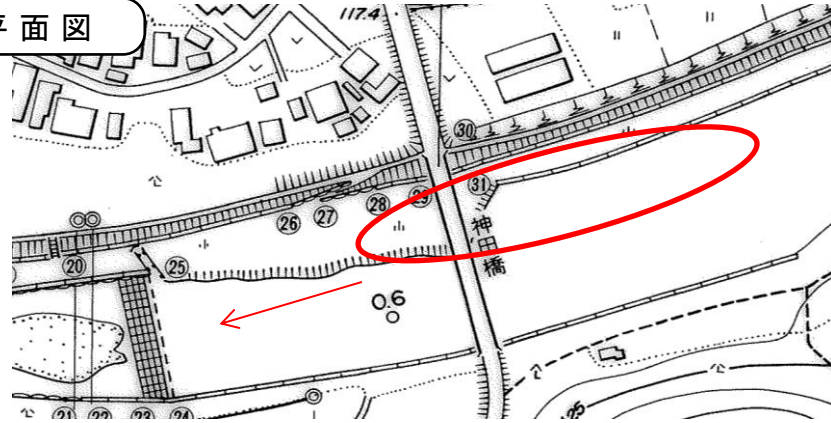
| | | | |
|---|---|--|--|
| <p>施設名 提案区分 提案箇所 提案内容</p> | <p>郷ノ口室河原線 安心・安全整備 南丹市八木町室河原 美室橋手前 舗装修繕</p> | <p>現況写真</p> | |
| <p>現在の状況</p> | <p>美室橋の取り合い部で段差だ最大4cmが有り、大型車等の通行時に大きな音がする状況である。</p> |  |  |
| <p>位置図</p>  | |  |  |
| <p>平面図</p>  | | <p>審査結果</p> | <p>実施</p> |

| | |
|-------|----------------------------|
| 施設名 | 園部川 |
| 提案区分 | 安心・安全整備 |
| 提案箇所 | 南丹市八木町室河原 神田橋上流、美室橋上流 |
| 提案内容 | 土砂浚渫 |
| 現在の状況 | 市道橋の上下流に土砂が堆積している。(延長約50m) |

位置図



平面図



現況写真



市道橋上流



市道橋下流

審査結果

実施

| | |
|-------|-------------------|
| 施設名 | 園部川 |
| 提案区分 | 安心・安全整備 |
| 提案箇所 | 南丹市八木町室河原 神田橋脚 |
| 提案内容 | 水位標再表示 |
| 現在の状況 | 橋脚の水位表示が、薄くなっている。 |

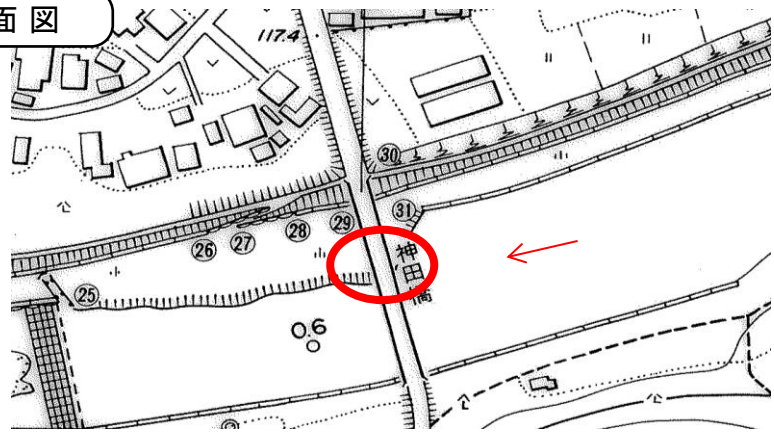
現況写真



位置図



平面図



審査結果

実施

平成29年度 府民公募型整備事業

受付番号

150

| | |
|-------|-----------------------|
| 施設名 | 蛇ヶ谷川 |
| 提案区分 | 安心・安全整備 |
| 提案箇所 | 南丹市園部町埴生 蛇ヶ谷橋上流200m左岸 |
| 提案内容 | 擁壁設置 |
| 現在の状況 | 流路工の右岸上部法面が急な斜面となっている |

現況写真



位置図



平面図



審査結果

実施しない
 (上部法面は京都府の管理施設ではないため。)