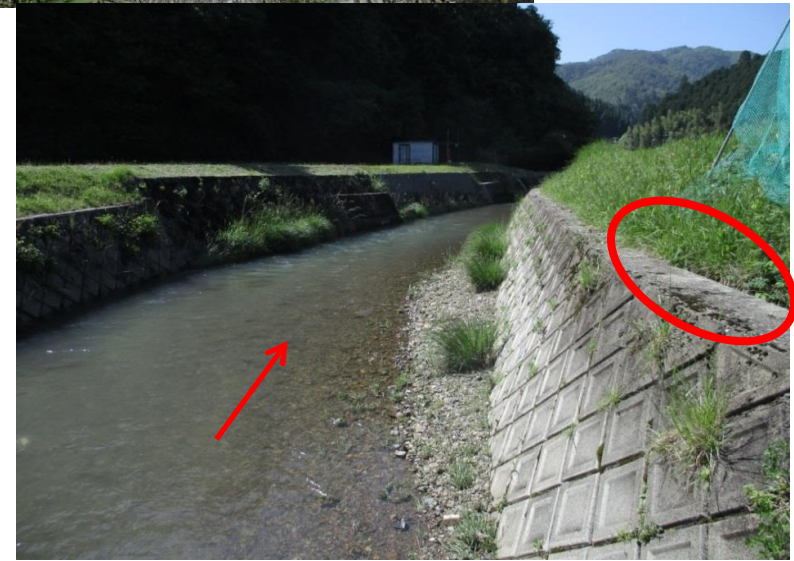


| | |
|-------|-------------------|
| 施設名 | 田原川 |
| 提案区分 | 安心・安全整備 |
| 提案箇所 | 南丹市日吉町佐々江 津戸7・8付近 |
| 提案内容 | 護岸修繕 |
| 現在の状況 | 護岸裏の土砂が吸い出されている |

現況写真



位置図



平面図



審査結果

実施①

| | |
|-------|-------------------------------|
| 施設名 | 園部川 |
| 提案区分 | 安心・安全整備 |
| 提案箇所 | 南丹市八木町室河原 神田橋上流防災階段設置箇所の住宅側法面 |
| 提案内容 | 防災用階段の設置 |
| 現在の状況 | 堤防裏の勾配は1:2程度となっている。 |

現況写真



位置図



平面図



審査結果

実施しない
 (消防活動に支障のない法面勾配である。(H27-123と同一))

| | |
|-------|----------------------|
| 施設名 | 園部川 |
| 提案区分 | 安心・安全整備 |
| 提案箇所 | 南丹市八木町室河原 神田橋、美室橋上流 |
| 提案内容 | 土砂浚渫 |
| 現在の状況 | 階段付近の川中には土砂の堆積が見られる。 |

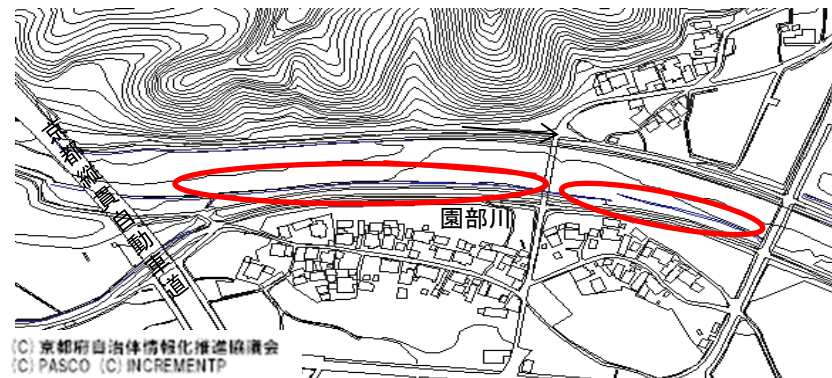
現況写真



位置図



平面図



審査結果

実施しない

(早期対応の必要性はない。経過観察を続ける。(H27-124と同一))

府民公募型整備事業(府民提案型)

受付番号

19

| | |
|-------|----------------------------------|
| 施設名 | 園部川 |
| 提案区分 | 安心・安全整備 |
| 提案箇所 | 南丹市八木町室河原 吉富交差点付近園部川管理用通路の西側堤防法面 |
| 提案内容 | 堤防法面の被覆 |
| 現在の状況 | 堤防法面は植生が根付き、降雨による浸食の恐れは小さい。 |

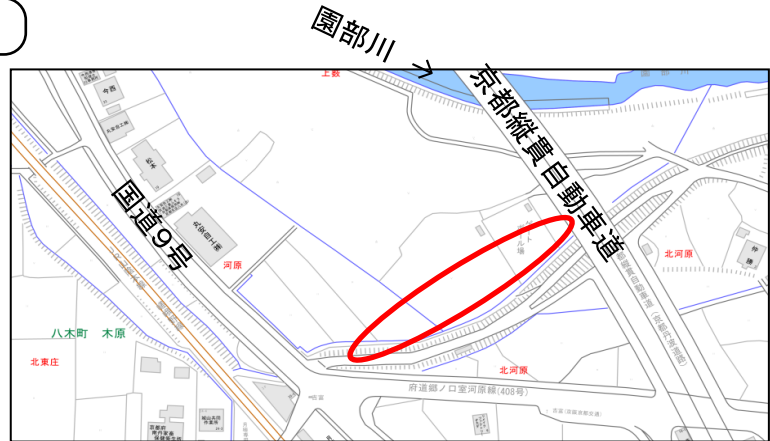
現況写真



位置図



平面図



審査結果

実施しない
 (堤防法面の張コンクリートやシート等による被覆は好ましくないため。(H27-122と同一))

府民公募型整備事業(府民提案型)

受付番号

22

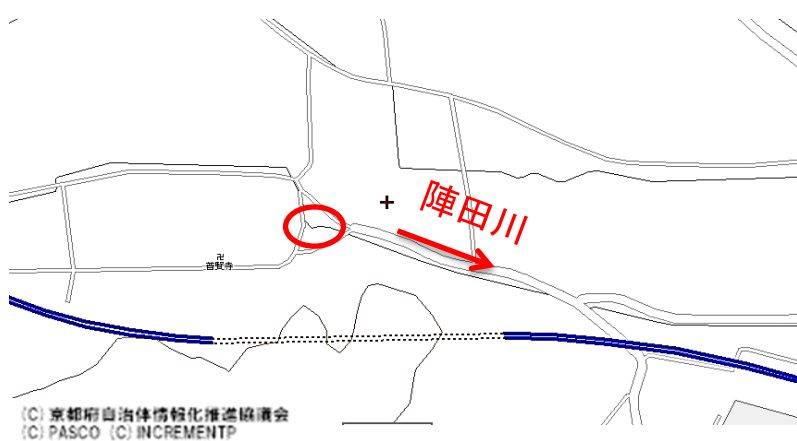
| | |
|------|-----------------------------|
| 施設名 | 陣田川 |
| 提案区分 | 安心・安全整備 |
| 提案箇所 | 南丹市園部町熊崎小市 馬淵との境界に至る約20mの部分 |
| 提案内容 | 護岸整備及び堤防嵩上げ |

| | |
|-------|--------------------------|
| 現在の状況 | 左岸は一部整備済みであるが、右岸は天然護岸である |
|-------|--------------------------|

位置図



平面図



現況写真



○落差工がある



| | |
|------|----------------------------------|
| 審査結果 | 実施しない (用地取得に時間を要する。経過観察を続ける。) |
|------|----------------------------------|

府民公募型整備事業(府民提案型)

受付番号

23

| | |
|------|-------------------------------------|
| 施設名 | 陣田川 |
| 提案区分 | 安心・安全整備 |
| 提案箇所 | 南丹市園部町土井ノ内 左岸の宅地と農地に挟まれた部分の内護岸未改修部分 |
| 提案内容 | 護岸改修 |

現況写真



| | |
|-------|--------------|
| 現在の状況 | 一部、自然護岸が見られる |
|-------|--------------|

位置図



平面図



審査結果

実施②

(C) 京都府自治体情報化推進協議会
(C) PASCO (C) INCREMENTP

| | |
|-------|--------------------------------|
| 施設名 | 田原川 |
| 提案区分 | 安心・安全整備 |
| 提案箇所 | 南丹市日吉町四ツ谷井出谷 1積ヶ堰(堰堤)上流の護岸決壊部分 |
| 提案内容 | 護岸整備及び水路補修 |
| 現在の状況 | 護岸が崩れている |

現況写真



位置図



平面図



(C) 京都府自治体情報化推進協議会
(C) PASCO (C) INCREMENTP



審査結果

一部実施②

(水路補修は水路管理者の対応が必要)

府民公募型整備事業(府民提案型)

受付番号

27

| | |
|-------|---------------------------------|
| 施設名 | 竹井室河原線 |
| 提案区分 | 安心・安全整備 |
| 提案箇所 | 南丹市園部町穴人 大河内口八田線と竹井室河原線交差点 |
| 提案内容 | LED表示板の設置 |
| 現在の状況 | 竹井室河原線を走行時、大河内口八田線との交差点が認識しにくい。 |

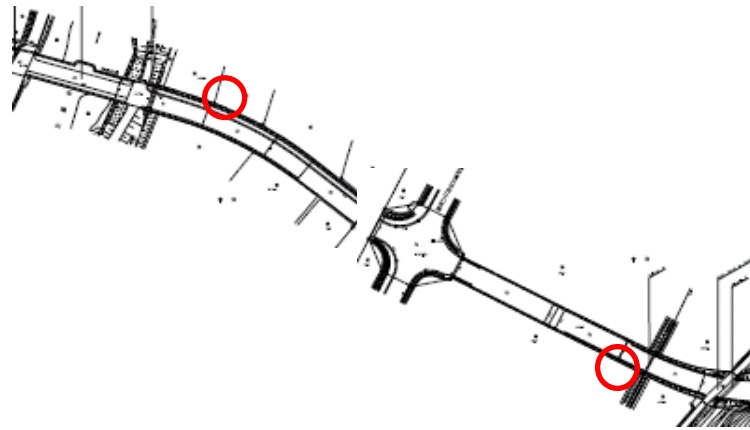
現況写真



位置図



平面図



審査結果

実施① (交差点注意喚起看板の設置を実施)

府民公募型整備事業(府民提案型)

受付番号

28

| | |
|-------|---------------------------|
| 施設名 | 園部能勢線 |
| 提案区分 | 安心・安全整備 |
| 提案箇所 | 南丹市園部町大河内広谷 |
| 提案内容 | 区画線の復旧及び歩行者注意看板の設置 |
| 現在の状況 | 園部能勢線の瑠璃溪施設付近の区画線が薄くなっている |

位置図



現況写真

起点



終点



区画線状況



看板設置状況



看板設置状況



審査結果

一部実施① (区画線の復旧のみ実施)

府民公募型整備事業(府民提案型)

受付番号

29

| | |
|-------|-----------------------------------|
| 施設名 | 国道477号 |
| 提案区分 | 安心・安全整備 |
| 提案箇所 | 南丹市園部町口人 口人交差点～春日神社間 延長約260m |
| 提案内容 | 道路法面の雑草防止対策 |
| 現在の状況 | 法尻擁壁天端から擁壁下までの高低差があり除草作業が危険な状態である |

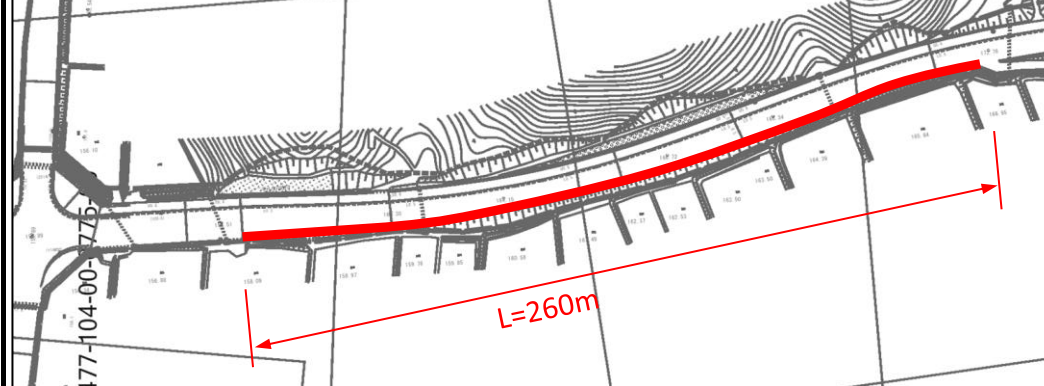
現況写真



位置図



平面図



審査結果

実施① (張コンクリートの設置を実施)