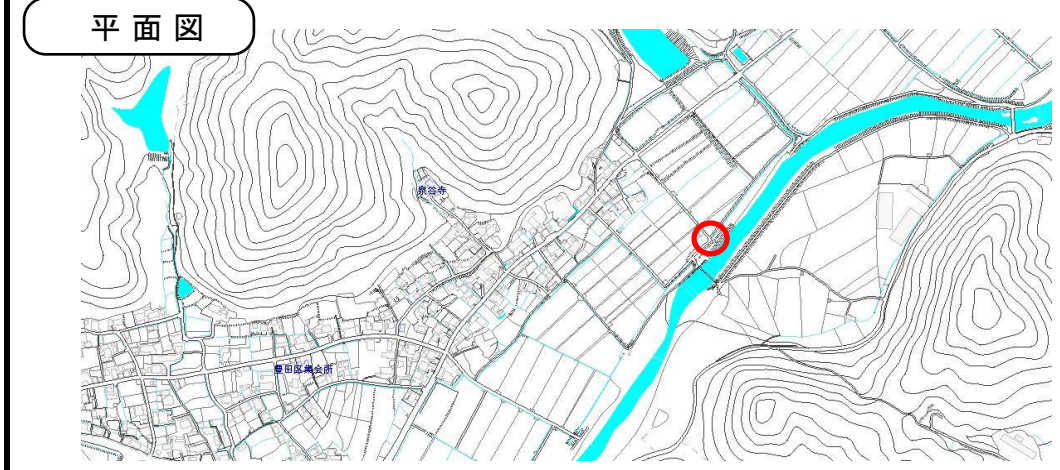
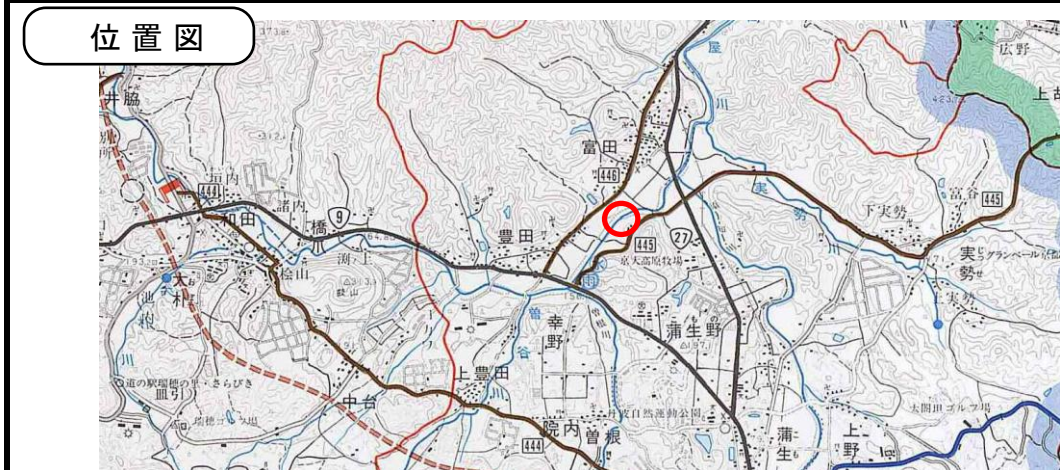


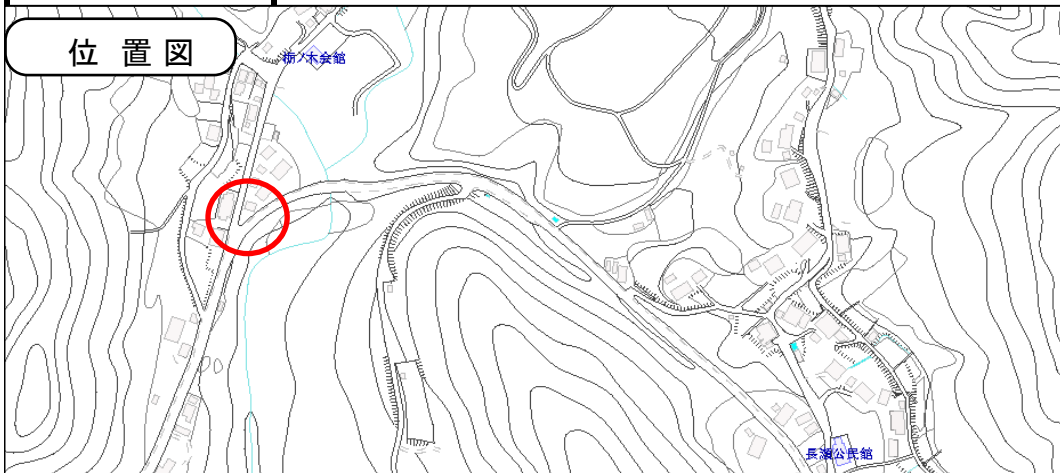
施設名	高屋川
提案箇所	京丹波町豊田 町道下川原橋から下流へ約50mの左岸
提案内容	護岸改修
現在の状況	ブロックマットが吸い出しを受け、凹凸が生じている。



審査結果

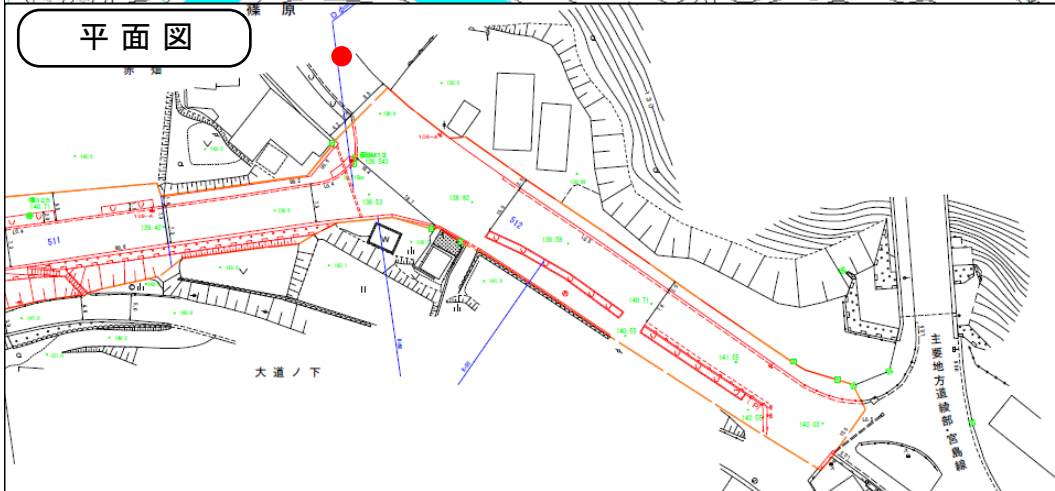
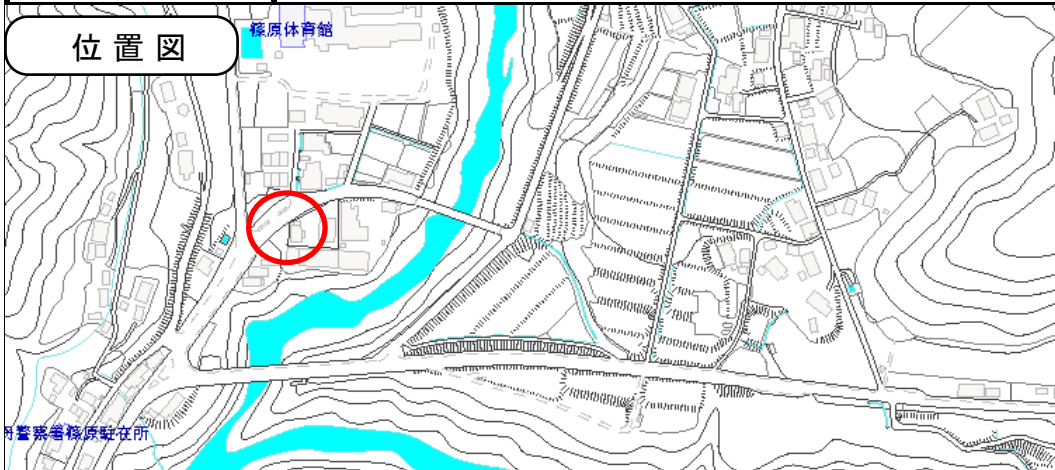
実施①

施設名	綾部宮島線
提案箇所	京丹波町長瀬
提案内容	占用物件(電柱)の移設
現在の状況	電力柱により、歩道除雪に支障が出ている。



審査結果	実施しない。(関係機関との調整に時間を要し、単年度では実施できないため。なお、別途占有者と調整を行う)
------	---

施設名	舞鶴和知線
提案箇所	京丹波町篠原
提案内容	道路標識の改修
現在の状況	錆び付いた標識・標識支柱。



現況写真



審査結果

実施しない（京丹波町管理施設であるため）

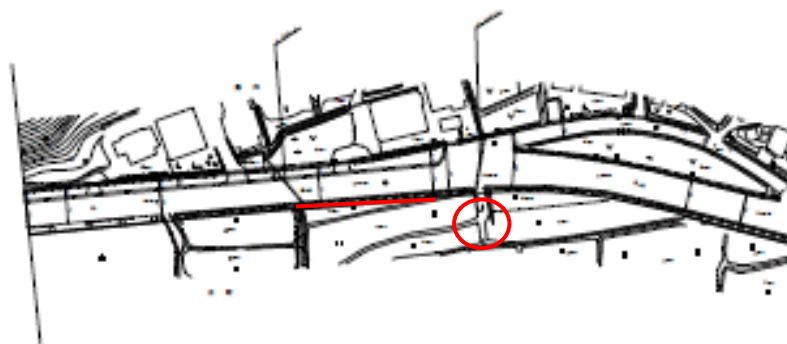
施設名	国道173号
提案箇所	京丹波町大朴(池ノ内)地内国道173号沿い光頼様宅前～三ツ町水路まで
提案内容	道路側溝清掃及び側溝の設置

現在の状況  
側溝については土砂堆積しており、機能低下を起こしている。  
横断管渠から流末までの排水工が未整備で、法面を浸食している。

位置図



平面図



現況写真

側溝土砂堆積



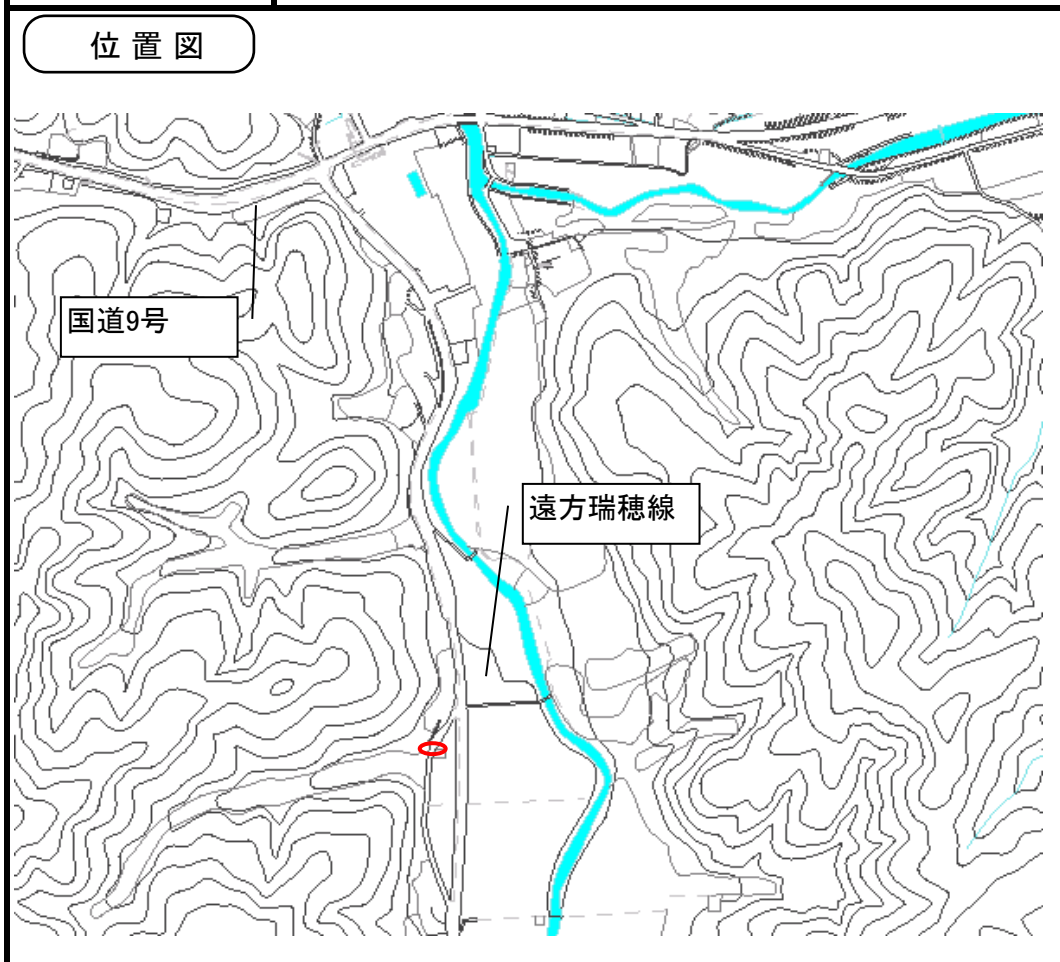
排水工未整備区間



審査結果

実施① (側溝清掃のみ実施)

施設名	遠方瑞穂線
提案箇所	京丹波町鎌谷下 旧道敷地内の集水桝
提案内容	排水桝の改良
現在の状況	山からの流水と路面排水でしばしば溢水する。集水桝自体も老朽化しており、蓋もなく危険である。



審査結果

実施①