



<p>施設名 園部川</p> <p>提案区分 安心・安全整備</p> <p>提案箇所 南丹市園部町法京</p> <p>提案内容 護岸修繕</p>		<p>現況写真</p> <p>○堂ノ向7付近</p>		
<p>現在の状況</p>	<p>昨年度、周辺で災害が発生しており、現地は護岸の崩壊が見られる。</p>			
<p>位置図</p>		<p>○河原田9付近</p>		
<p>平面図</p>	 <p>(C) 京都府自治体情報化推進協議会 (C) PASCO (C) INCREMENTP</p>	<p>○下ノ向11付近</p>		
		<p>審査結果</p>	<p>実施①</p>	

府民公募型整備事業(府民提案型)

受付番号

33

施設名	園部川
提案区分	安心・安全整備
提案箇所	南丹市園部町横田 横田橋下付近横田側川岸の30mの箇所
提案内容	土砂浚渫及び樹木伐採
現在の状況	樹木が繁茂しており、河川内には堆積が見られる。

現況写真

土砂浚渫



樹木伐採



位置図



平面図



審査結果

実施①

施設名	園部川
提案区分	安心・安全整備
提案箇所	南丹市園部町横田 横田橋と園部大橋との間の一部区間(園部川と半田川との合流地点から、上下流各50mの範囲)
提案内容	土砂浚渫

現在の状況	河川内に土砂の堆積が見られる。
-------	-----------------

位置図



平面図



現況写真

○土砂堆積状況



○半田川合流部



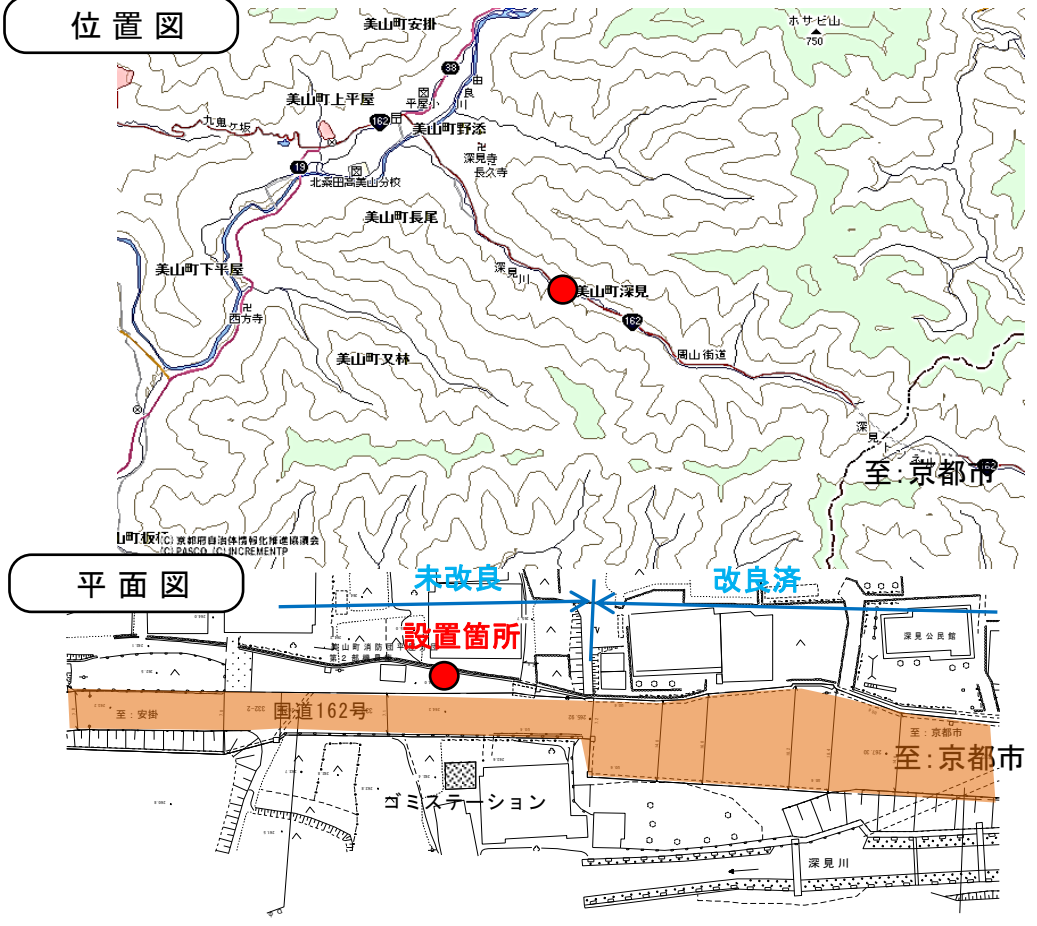
審査結果	実施①
------	-----

府民公募型整備事業(府民提案型)

受付番号

37

施設名	国道162号
提案区分	安心・安全整備
提案箇所	南丹市美山町深見 深見集落ゴミステーション(倉庫)前
提案内容	カーブミラー設置
現在の状況	京都市から美山へ走行する場合、国道162号改良済みから未改良のすりつけ区間であることから、ゴミステーションから国道へ出る際、見にくいため危険である。



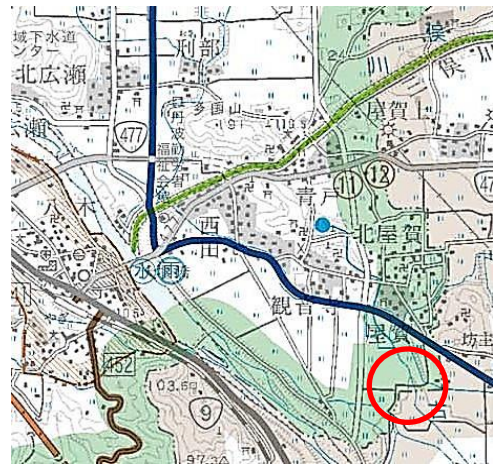
審査結果	他事業で実施 (カーブミラーの設置及び路面表示を他事業で実施)
------	------------------------------------

施設名	古川
提案区分	安心・安全整備
提案箇所	南丹市八木町屋賀
提案内容	土砂浚渫
現在の状況	河床に土砂の堆積が見られる

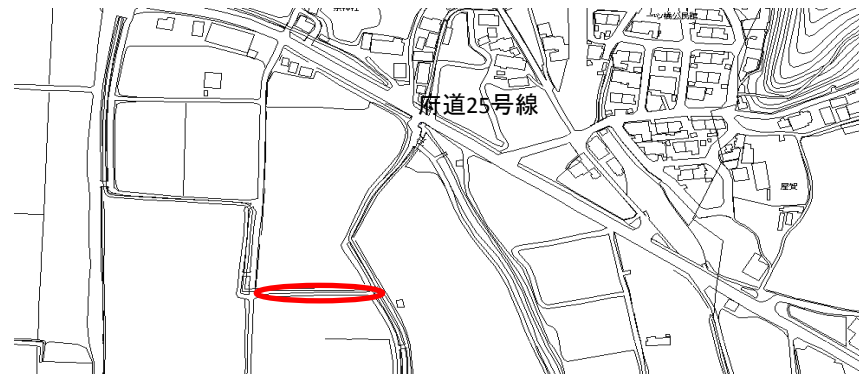
現況写真



位置図



平面図



審査結果

実施②

施設名	桂川
提案区分	安心・安全整備
提案箇所	南丹市八木町八木嶋新町 蓼島井堰から上流 右岸のおよそ100m
提案内容	堤防護岸の改修
現在の状況	護岸が設置されている。

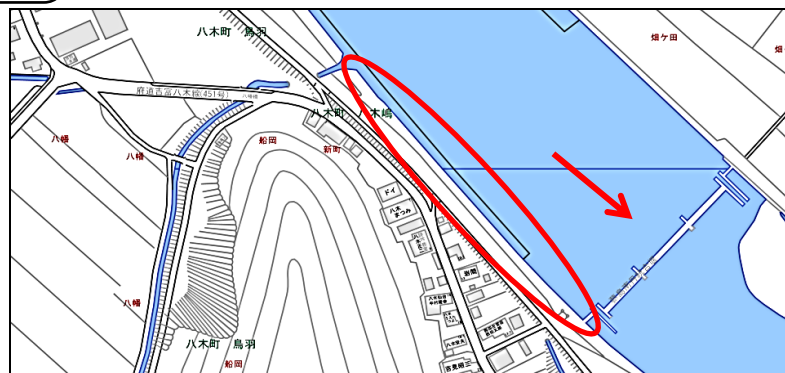
現況写真



位置図



平面図



審査結果

実施しない
 (早期対応の必要性はない。経過観察を続ける。(H27-62と同一))

府民公募型整備事業(府民提案型)

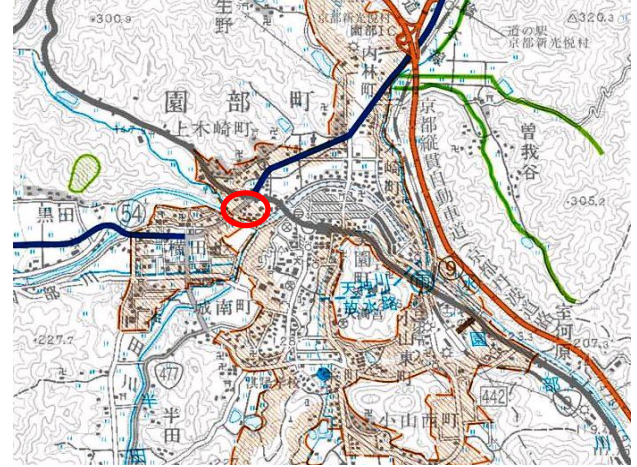
受付番号

48

施設名	園部川
提案区分	安心・安全整備
提案箇所	南丹市園部町河原町 横田橋(国道477号)北東側河川堤防30~40m
提案内容	雑木の伐採

現在の状況
 雑木が生えている箇所は横田橋下流部の断面が広がっているところであるが、増水時には流水を阻害する恐れがある。

位置図



平面図



現況写真



審査結果

実施②

府民公募型整備事業(府民提案型)

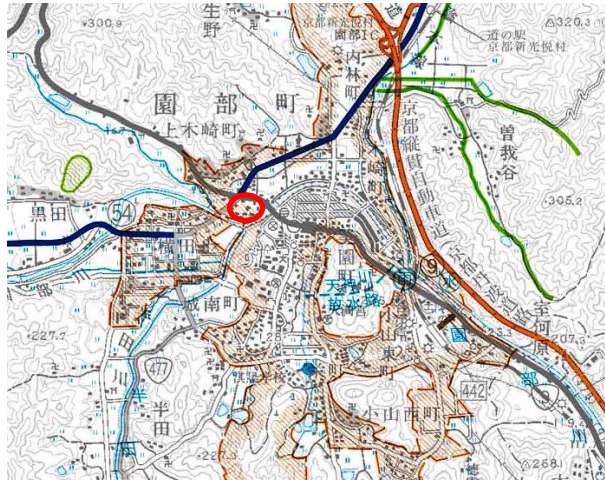
受付番号

49

施設名	園部川
提案区分	安心・安全整備
提案箇所	南丹市園部町河原町 園部大橋(国道9号左岸)河川堤防 延長約100m 幅最大約4m
提案内容	除草

現在の状況	堤内側法面の草が繁茂している(除草工発注済)
-------	------------------------

位置図



平面図



現況写真



審査結果

他事業で実施

府民公募型整備事業(府民提案型)

受付番号

51

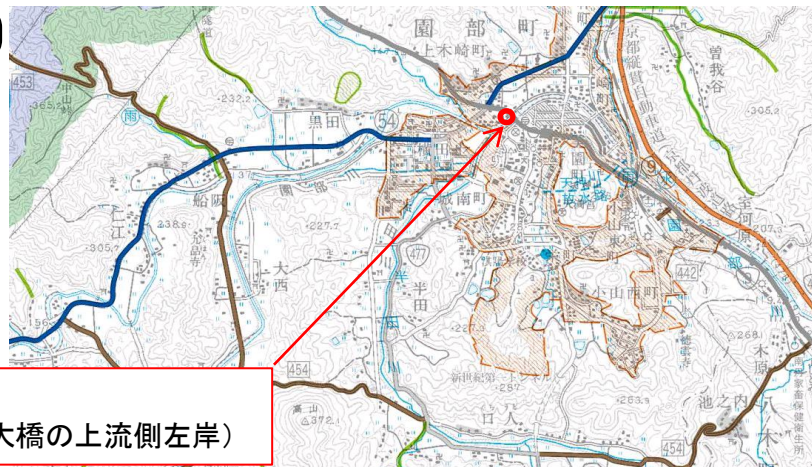
施設名	園部川
提案区分	安心・安全整備
提案箇所	南丹市園部町河原町 園部大橋付近 排水路20~30m
提案内容	排水路機能の復旧

現在の状況
左岸側は、園部大橋橋脚付近から上流(半田川合流点付近)に向かって護岸沿いに土砂が堆積している。この部分に堤内地からの雨水排水施設(横断管)を受けており、雨水排水が流れにくい状況である。

現況写真



位置図



●提案箇所
園部川(園部大橋の上流側左岸)

平面図



堤内地排水路の横断排水管

審査結果

他事業で実施 (国土交通省による工事と調整)

施設名	佐々江下中線
提案区分	安心・安全整備
提案箇所	南丹市日吉町佐々江宮ノ前 2番地1先
提案内容	交差点注意標識等の設置
現在の状況	佐々江下中線と旧府道交差に交差点表示標識がない

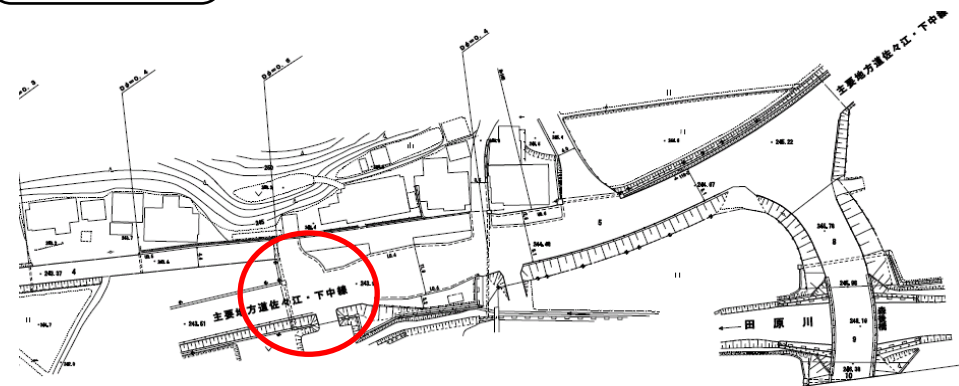
現況写真



位置図



平面図



審査結果

実施① (交差点標識の設置を実施)