

施設名	桧山須知線
提案箇所	京丹波町 中台(瑞穂小学校ウ)
提案内容	舗装修繕
現在の状況	下水道マンホール付近の舗装の損傷が激しく、自動車や二輪車の事故を誘発する危険性があるため

現況写真



位置図



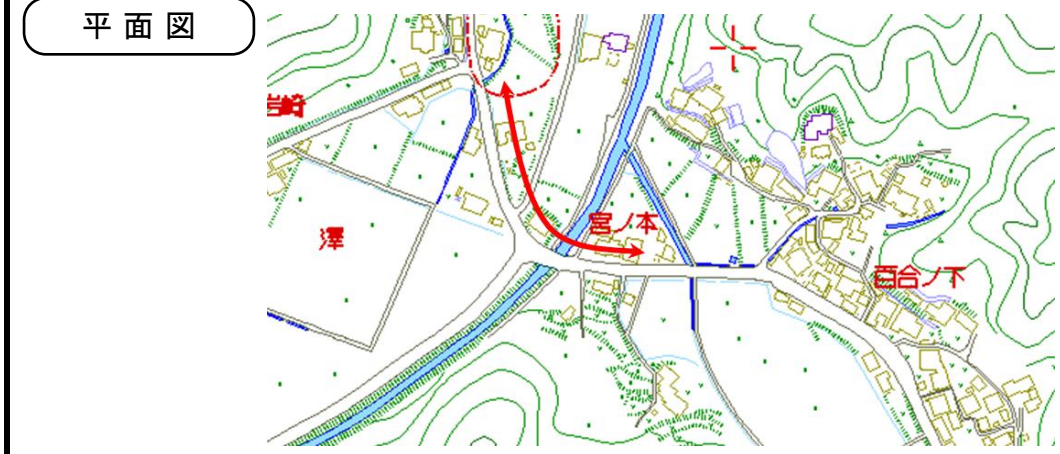
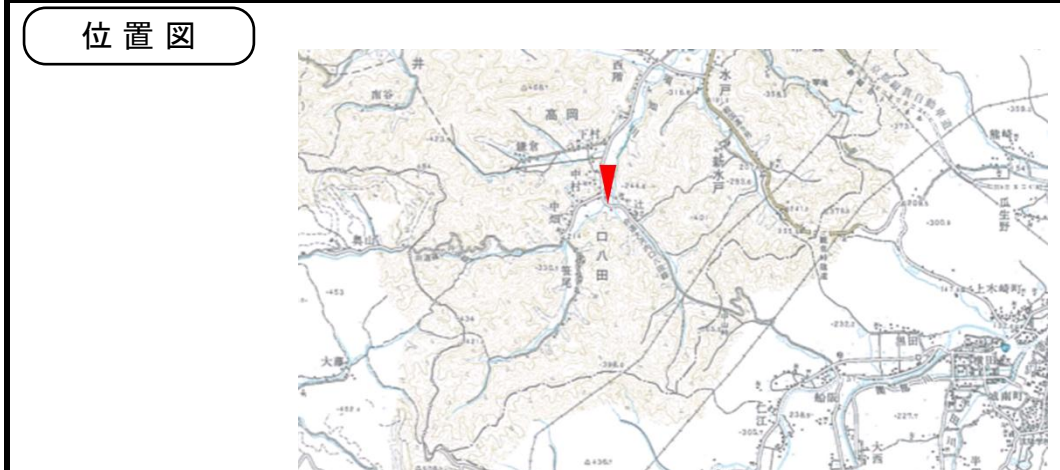
平面図



審査結果

実施①

施設名	大河内口八田線
提案箇所	京丹波町 辻村(竹野小学校3)
提案内容	ガードレールの設置
現在の状況	広場橋付近から小林商店様宅前までの区間に歩道がなく、外カーブとなっていることから、通学する児童と車両の接触や車両の飛び込み事故が発生する恐れがあるため



現況写真



審査結果

実施① (路肩に余裕がある箇所に設置)

施設名	京丹波三和線
提案箇所	京丹波町 三ノ宮(瑞穂小学校キ)
提案内容	路側帯の拡幅
現在の状況	不動ノ滝バス停付近は路側帯が狭く、通行する車両との接触事故が考えられるため。国道9号への抜け道になっていることや環境保全公社への大型トラックの通行も多い。

現況写真



位置図



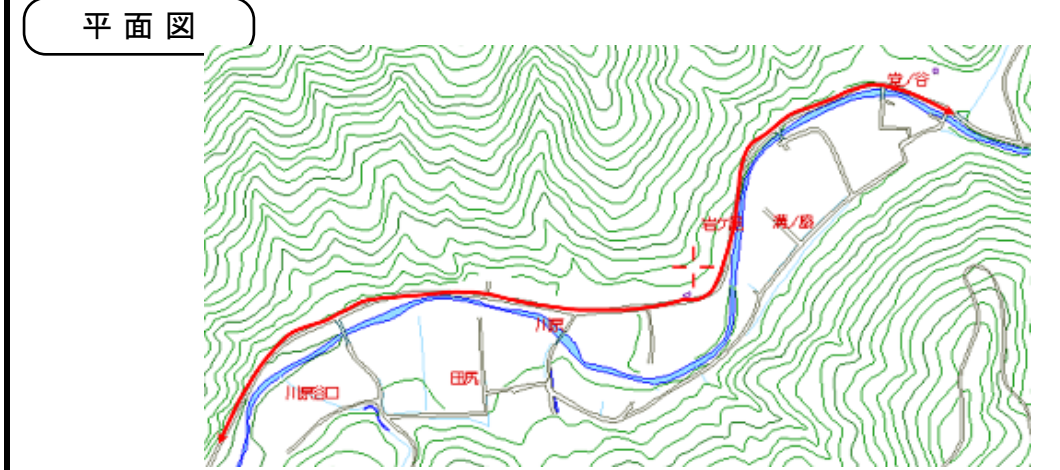
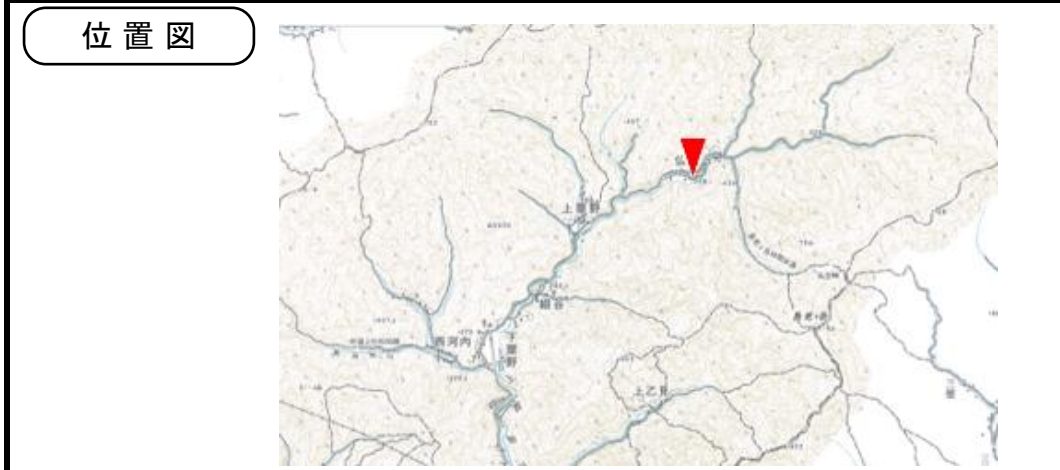
平面図



審査結果

実施①(公安委員会による横断歩道の設置に伴う附帯工)

施設名	舞鶴和知線
提案箇所	京丹波町 仏主
提案内容	マンホール等占用物との段差解消
現在の状況	下水道等のマンホールが突出しており、通行や除雪時に障害となるため



現況写真



審査結果

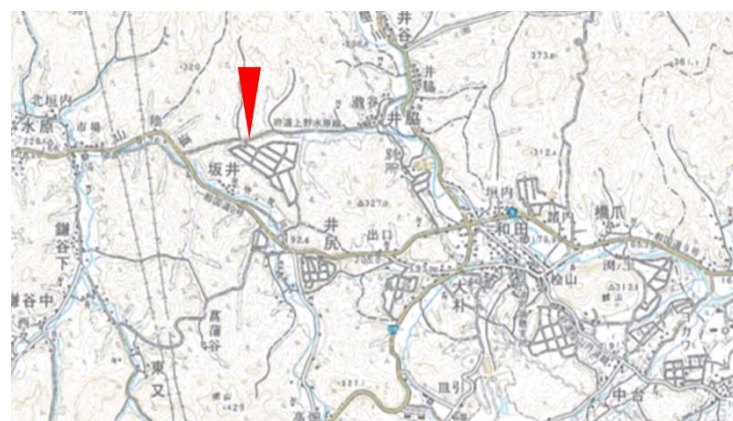
実施①

施設名	上野水原線
提案箇所	京丹波町 井脇
提案内容	集落内から国道9号までの区間で狭小
現在の状況	集落内から国道9号までの区間において、狭小区間がおよそ300mある。特に、朝夕の通勤時間帯は交通量も多く、路肩の段差も大きく危険であるため、早期の改修が必要と思われる。

現況写真



位置図



平面図



審査結果

実施① (舗装の施工可能な部分についてのみ実施)

施設名	高屋川
提案箇所	船井郡京丹波町妙楽寺
提案内容	護岸改修
現在の状況	昨年の台風による大雨が原因で、未改修部分が崩壊したり、板柵が崩壊しており、今後の大雨により大きな災害となることが予想されるため

現況写真



①



②



③



④

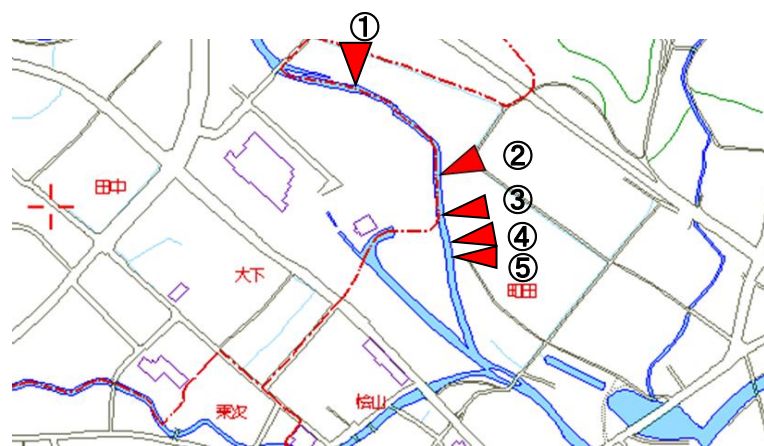


⑤

位置図



平面図



審査結果

実施①