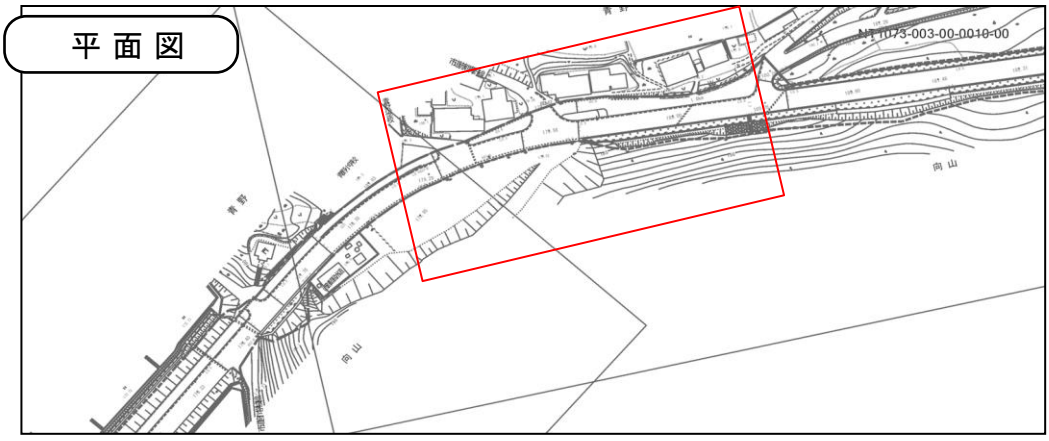


府民公募型整備事業(府民提案型)

受付番号

95

施設名	宮前千歳線
提案区分	安心・安全整備
提案箇所	亀岡市宮前町宮川青野 青野小学校前
提案内容	ポールの一部撤去及びガードレールの設置
現在の状況	ポストコーンが設置されているため、夜間等そのコーンを避けるため車両が縁石に接触したり乗り上げる。舗装の状態も悪い。



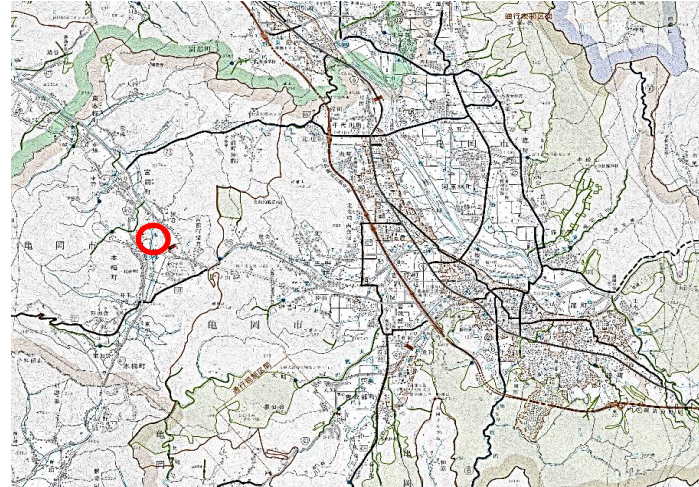
審査結果

実施①

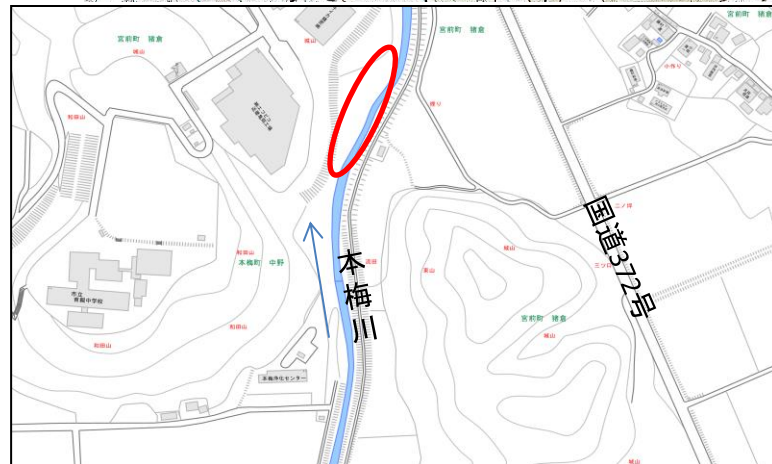
施設名	本梅川
提案区分	安心・安全整備
提案箇所	亀岡市宮前町猪倉 猪倉橋上流約200m
提案内容	竹の伐採及び倒竹の除去

現在の状況	左岸側(隣接地と思われる竹藪)の竹が河川に覆い被さっている。一部が河道内に倒れている。
-------	---

位置図



平面図



現況写真



審査結果

実施②

府民公募型整備事業(府民提案型)

受付番号

97

施設名	曾我谷川
提案区分	安心・安全整備
提案箇所	亀岡市曾我部町春日部西山田 橋の上流20m
提案内容	土のう積の修繕
現在の状況	左岸護岸上部の法面(管理用通路有無は不明)の天端上にコンクリートを詰めた土のうが積んであり、農地への通路等として利用されているが、土のう袋が経年により傷んでいる。中詰コンクリートは特に問題なし。



審査結果	実施しない (早期対応の必要性はない。経過観察を続ける。)
------	----------------------------------

施設名	曾我谷川
提案区分	安心・安全整備
提案箇所	亀岡市曾我部町春日部西山田 橋の下流20m
提案内容	土のう積の修繕

現在の状況	護岸上部の法面が崩れ、土のうで仮復旧していた箇所が再度崩れている。
-------	-----------------------------------

現況写真



位置図



平面図



審査結果

実施① (取合石積工を実施(H26-74と同一))

府民公募型整備事業(府民提案型)

受付番号

99

施設名	曾我谷川
提案区分	安心・安全整備
提案箇所	亀岡市曾我部町中 中北橋～いっぽん橋
提案内容	護岸改修

現在の状況	既設護岸には、袋詰玉石工が設置されている。
-------	-----------------------

現況写真



位置図



平面図



審査結果

実施しない
(袋詰玉石工を実施済。経過観察を続ける。)

府民公募型整備事業(府民提案型)

受付番号 100

施設名	曾我谷川
提案区分	安心・安全整備
提案箇所	亀岡市曾我部町中 いっぽん橋
提案内容	橋脚及び護岸の改修

現在の状況	既設橋梁すりつけ部にクラックが発生している。
-------	------------------------

位置図



平面図



現況写真



審査結果

一部実施① (クラック補修工を実施)

府民公募型整備事業(府民提案型)

受付番号 101

施設名	法貴谷川
提案区分	安心・安全整備
提案箇所	亀岡市曾我部町法貴下ノ前 38番地延長約20m
提案内容	護岸修繕

現況写真



現在の状況	護岸に草が生い茂り、流量も多く流れている。
-------	-----------------------

位置図



平面図



審査結果

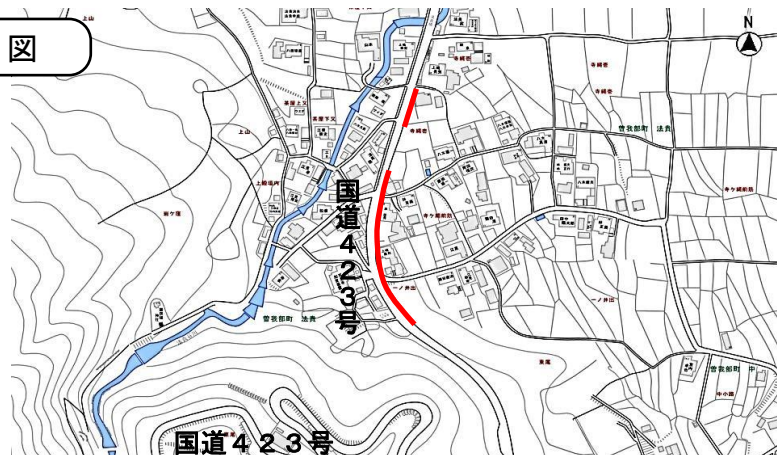
実施しない
 (河川付替の計画区間であるため。経過観察を続ける。)

施設名	国道423号
提案区分	安心・安全整備
提案箇所	亀岡市曾我部町法貴寺ヶ縄前筋 延長約212m
提案内容	側溝整備
現在の状況	提案区間のうち東側民地付近の路肩には水路がなく、路面水が民地側や交差市道に流れる道路勾配となっている。

位置図



平面図



現況写真



審査結果

一部実施① (側溝がない区間のみ実施)

府民公募型整備事業(府民提案型)

受付番号 103

施設名	犬飼川
提案区分	安心・安全整備
提案箇所	亀岡市曾我部町犬飼川北 和田橋下流右岸(西条区への水路水門付近)
提案内容	竹の伐採、土砂浚渫及び護岸整備

現在の状況	護岸には大量の木竹が繁茂している。
-------	-------------------

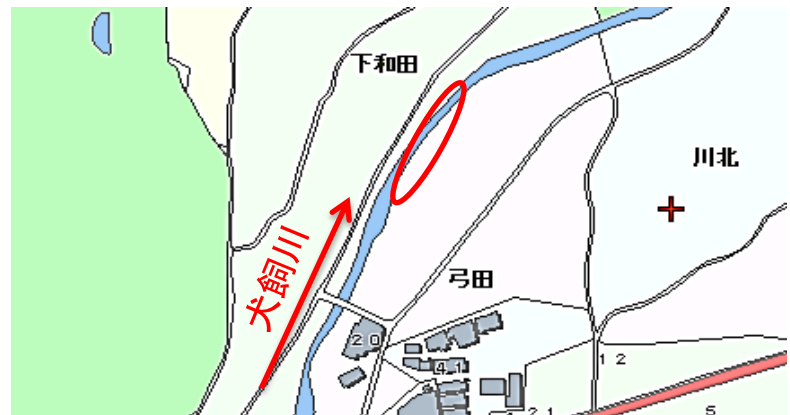
現況写真



位置図



平面図



審査結果

一部実施② (河川断面を阻害する竹(枝)の伐採のみ実施)

府民公募型整備事業(府民提案型)

受付番号 104

施設名	曾我谷川
提案区分	安心・安全整備
提案箇所	亀岡市曾我部町南条上河原 曾我部大橋の下流50m付近 約10km
提案内容	護岸修繕

現在の状況	護岸に草が生い茂り、流量が多い状況である。
-------	-----------------------

現況写真



位置図



平面図



審査結果

実施② (根継工を実施)