

施設名	田原川
提案区分	安心・安全整備
提案箇所	南丹市日吉町佐々江イノツメイネ 佐々江橋直下
提案内容	土砂浚渫
現在の状況	土砂が堆積している

現況写真



位置図



平面図



審査結果

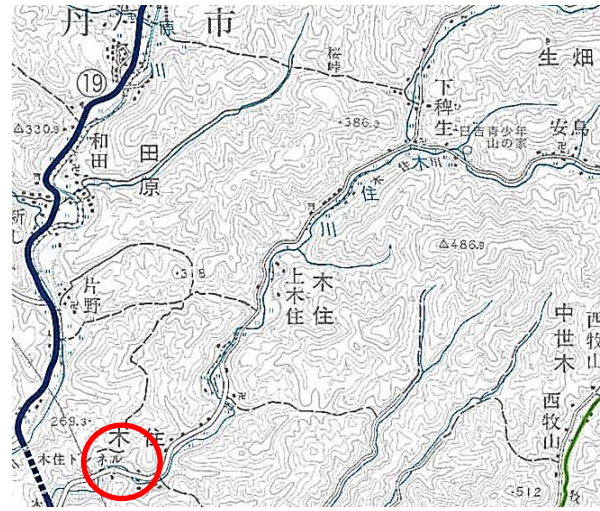
実施②

施設名	木住川
提案区分	安心・安全整備
提案箇所	南丹市日吉町木住脇谷地内
提案内容	堤防修繕
現在の状況	土羽護岸が崩れている。

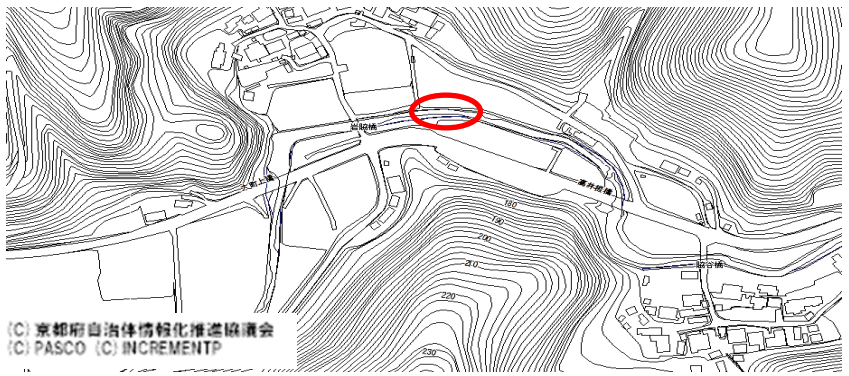
現況写真



位置図



平面図



(C) 京都府自治体情報化推進協議会
(C) PASCO (C) INCREMENTP

審査結果

他事業で実施

府民公募型整備事業(府民提案型)

受付番号

76

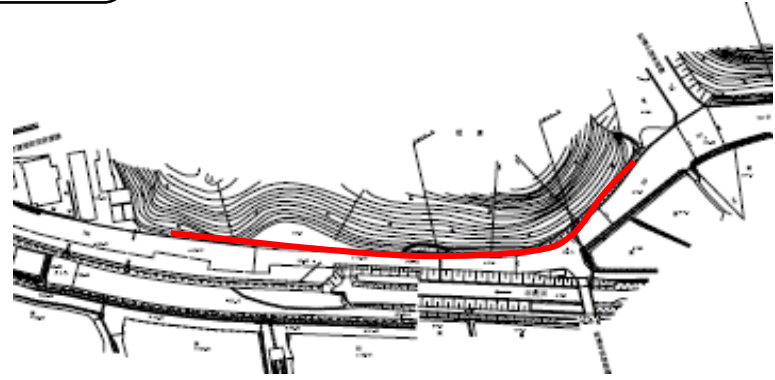
施設名	国道477号
提案区分	安心・安全整備
提案箇所	南丹市園部町半田
提案内容	側溝蓋の設置

現在の状況	歩道脇側溝に蓋が未設置である
-------	----------------

位置図



平面図



現況写真



起点



終点



審査結果

実施①

府民公募型整備事業(府民提案型)

受付番号

77

施設名	国道477号
提案区分	安心・安全整備
提案箇所	南丹市園部町半田 半田文化センター～日光建設の区間
提案内容	側溝改修
現在の状況	側溝及び排水桝・横断管・流末水路の形状が悪く大雨時道路が冠水する

現況写真



起点側

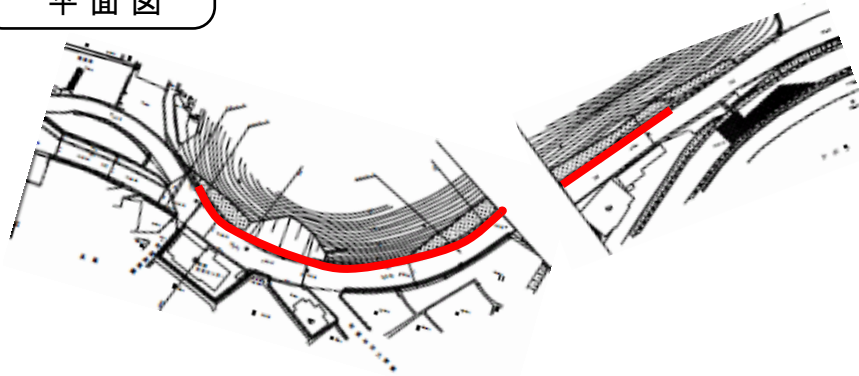


終点側

位置図



平面図



審査結果

実施①

府民公募型整備事業(府民提案型)

受付番号

78

施設名	国道477号
提案区分	安心・安全整備
提案箇所	南丹市園部町半田 相田橋付近
提案内容	舗装修繕
現在の状況	車道及び路側部の舗装が沈下している

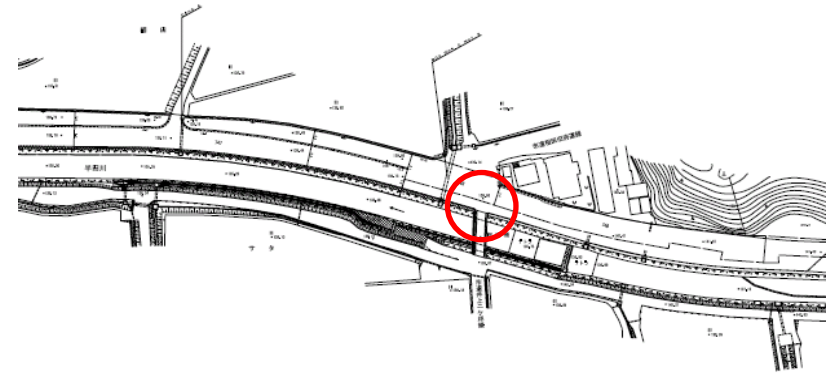


現況写真

位置図



平面図



審査結果

実施①

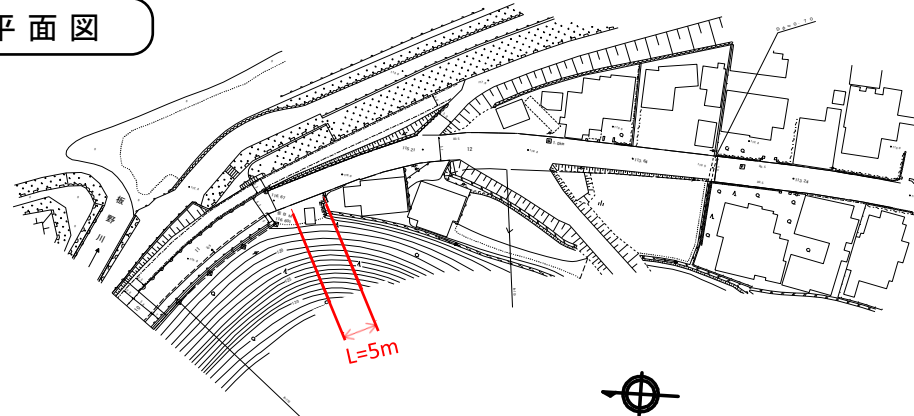
施設名	吉富八木線
提案区分	安心・安全整備
提案箇所	南丹市八木町鳥羽 地内
提案内容	落石防止対策

現在の状況	木製の柵が設置されているが、法面に対して落石防止柵の延長が短い状況
-------	-----------------------------------

位置図



平面図



現況写真



審査結果	実施しない (道路に影響を与えるような落石は考えられないため。)
------	-------------------------------------

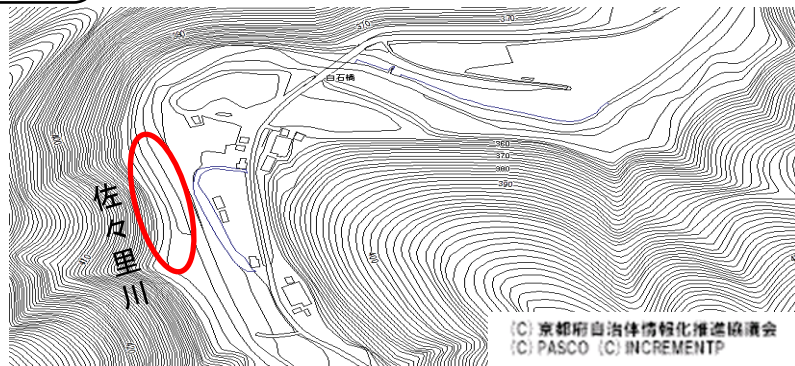
施設名	佐々里川
提案区分	安心・安全整備
提案箇所	南丹市美山町白石上野々 電柱57~59(NTT)間の河川
提案内容	河床整正

現在の状況	川の流れや土砂の堆積に偏りは見受けられない
-------	-----------------------

位置図



平面図



現況写真



審査結果	実施しない (早期対応の必要性はない。経過観察を続ける。)
------	----------------------------------

施設名	京都日吉美山線
提案区分	安心・安全整備
提案箇所	南丹市八木町神吉 京都日吉美山線と広域農道の接続交差点
提案内容	交差点表示(ポール又は埋設型点滅灯)の設置
現在の状況	広域農道から府道に進入するT字路に停止線がない

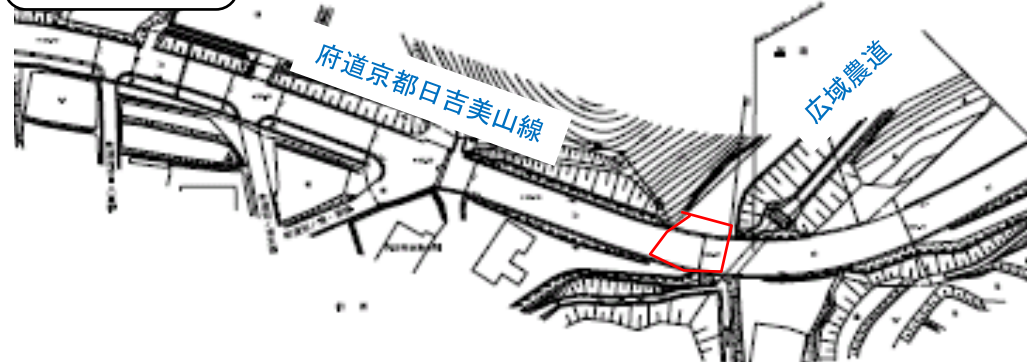
現況写真



位置図



平面図



審査結果

実施しない
 (接続する広域農道管理者による交差点計画の検討が必要)

府民公募型整備事業(府民提案型)

受付番号 127

施設名	郷ノ口室河原線
提案区分	安心・安全整備
提案箇所	南丹市八木町室河原 吉富から美室橋に至る路側
提案内容	定期的な除草及び道路清掃
現在の状況	路側部に雑草が繁殖。ガッター及び街渠樹に土砂が堆積している

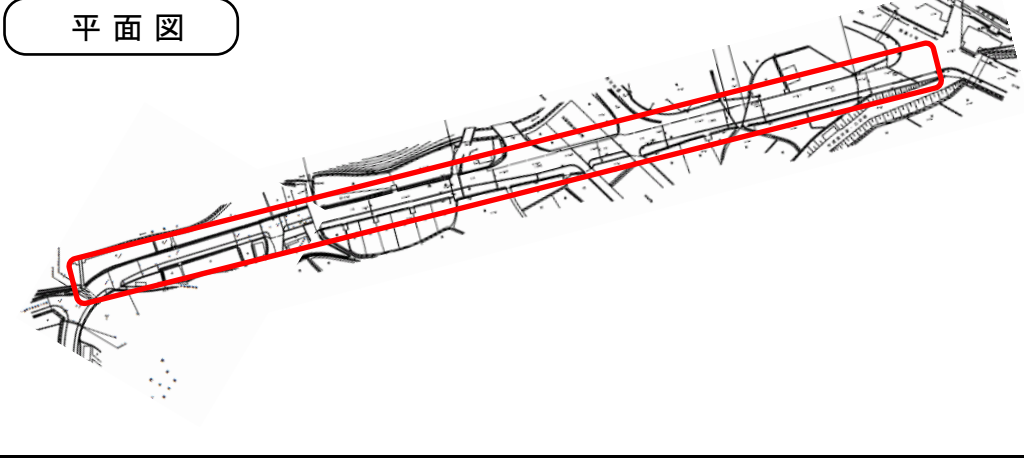
現況写真



起点



終点



ガッター土砂堆積状況



街渠樹の状況

審査結果

実施①

府民公募型整備事業(府民提案型)

受付番号 128

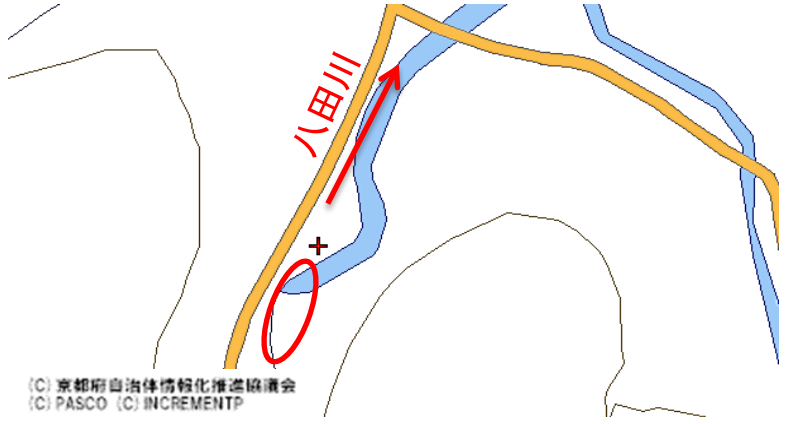
施設名	八田川
提案区分	安心・安全整備
提案箇所	南丹市園部町南八田大平 (サイカシタ)
提案内容	護岸修繕

現在の状況	周辺には樹木が繁茂する自然護岸である。
-------	---------------------

位置図



平面図



現況写真



審査結果

実施しない
 (早期対応の必要性はない。経過観察を続ける。)

(C) 京都府自治体情報化推進協議会
 (C) PASCO (C) INCREMENTP