

府民公募型整備事業(府民提案型)

受付番号 129

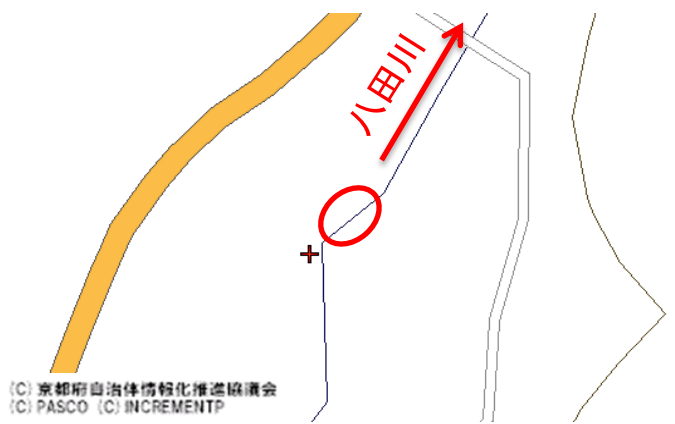
施設名	八田川
提案区分	安心・安全整備
提案箇所	南丹市園部町南八田広芝
提案内容	河床整備

現在の状況	河川内に土砂が堆積している。
-------	----------------

位置図



平面図



(C) 京都府自治体情報化推進協議会
(C) PASCO (C) INCREMENTP

現況写真



審査結果

実施②

府民公募型整備事業(府民提案型)

受付番号 130

施設名	園部川
提案区分	安心・安全整備
提案箇所	南丹市園部町仁江 伊津橋 上下流から木畑橋上流まで
提案内容	土砂浚渫

現在の状況	河川内に土砂が堆積している。
-------	----------------

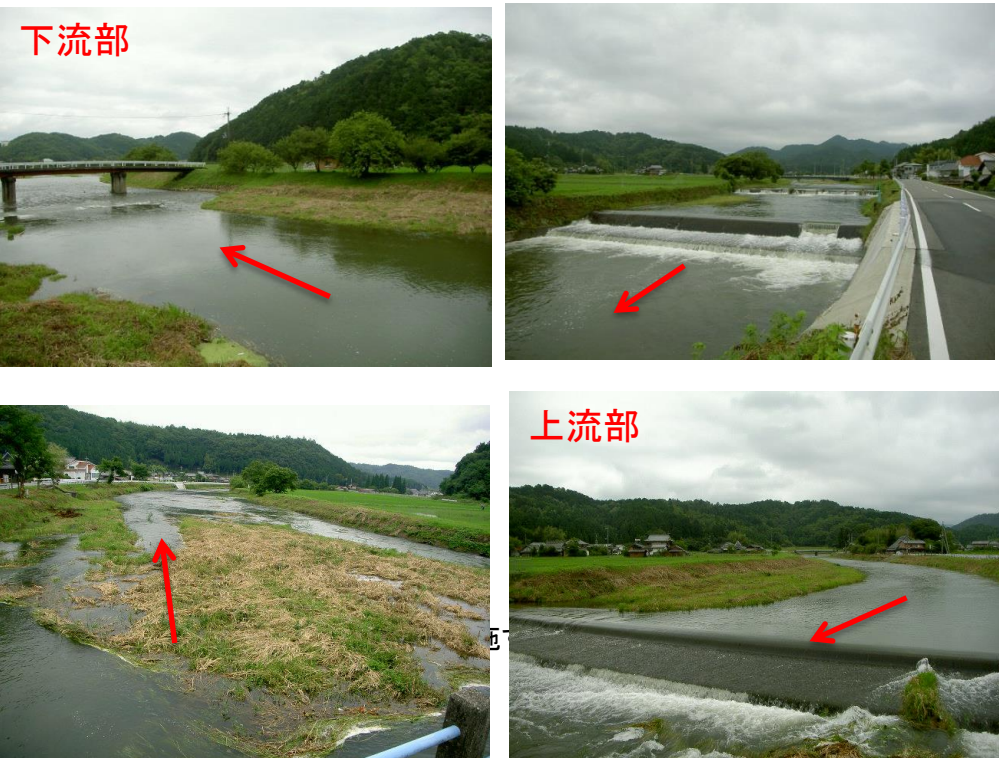
位置図



平面図



現況写真



審査結果

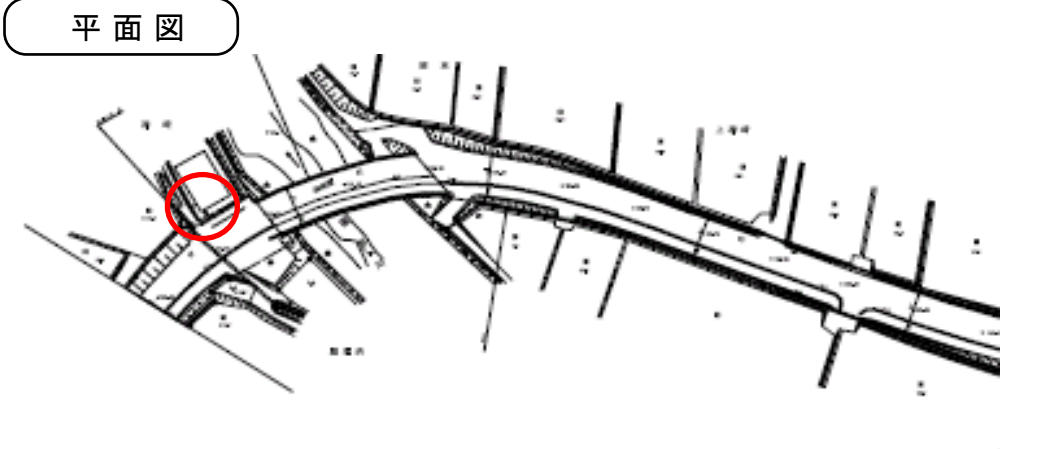
実施②

府民公募型整備事業(府民提案型)

受付番号

131

施設名	園部能勢線
提案区分	安心・安全整備
提案箇所	南丹市園部町仁江神崎
提案内容	側溝修繕
現在の状況	側溝にクラックが入り昨年度仮補修を行った箇所



審査結果

実施①

府民公募型整備事業(府民提案型)

受付番号

132

施設名	園部川
提案区分	安心・安全整備
提案箇所	南丹市園部町仁江 神屋橋上流左岸側
提案内容	擁壁の延伸及び堤防拡幅
現在の状況	左右岸とも石積み護岸が連続している。

現況写真



過年度施工

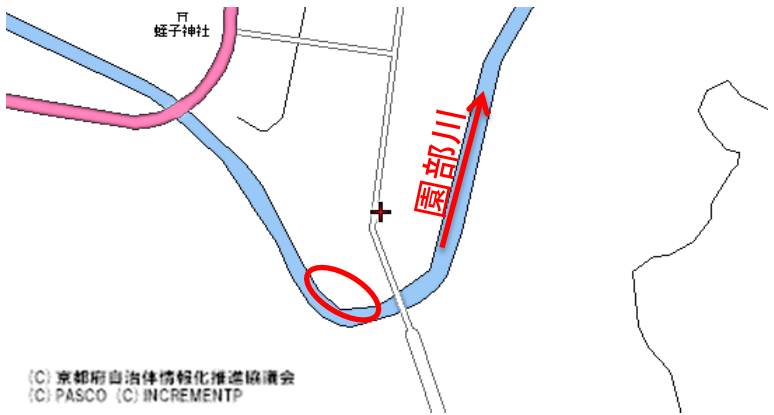
過年度施工



位置図



平面図



(C) 京都府自治体情報化推進協議会
(C) PASCO (C) INCREMENTP

審査結果

実施①

府民公募型整備事業(府民提案型)

受付番号 133

施設名	園部能勢線
提案区分	安心・安全整備
提案箇所	南丹市園部町船阪 園部能勢線と大河内口八田線の交差点東側
提案内容	舗装修繕
現在の状況	車道にクラックが発生し路面が沈下している

現況写真

起点



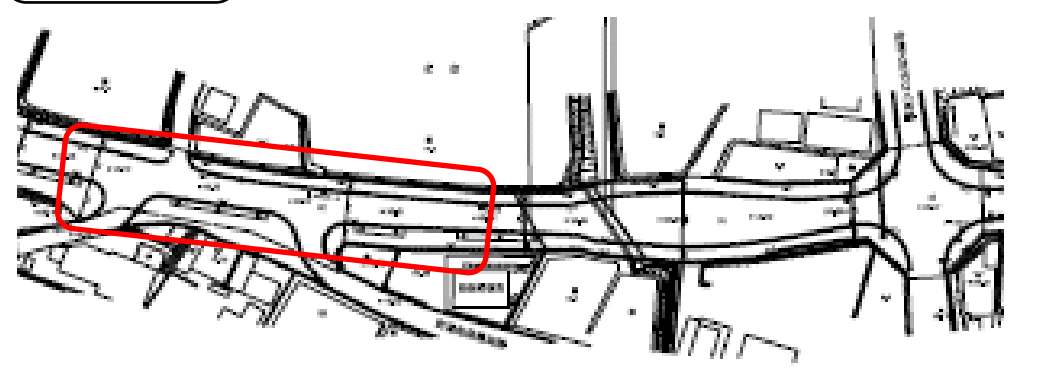
終点



位置図



平面図



路面状況



路面状況

審査結果

実施①

府民公募型整備事業(府民提案型)

受付番号 134

施設名	船阪川(砂防)
提案区分	安心・安全整備
提案箇所	南丹市園部町船阪 府道園部能勢線の橋の下1カ所
提案内容	コンクリート壁の補修
現在の状況	BOXカルバートとブロック積護岸のすりつけ部のコンクリートが破損している

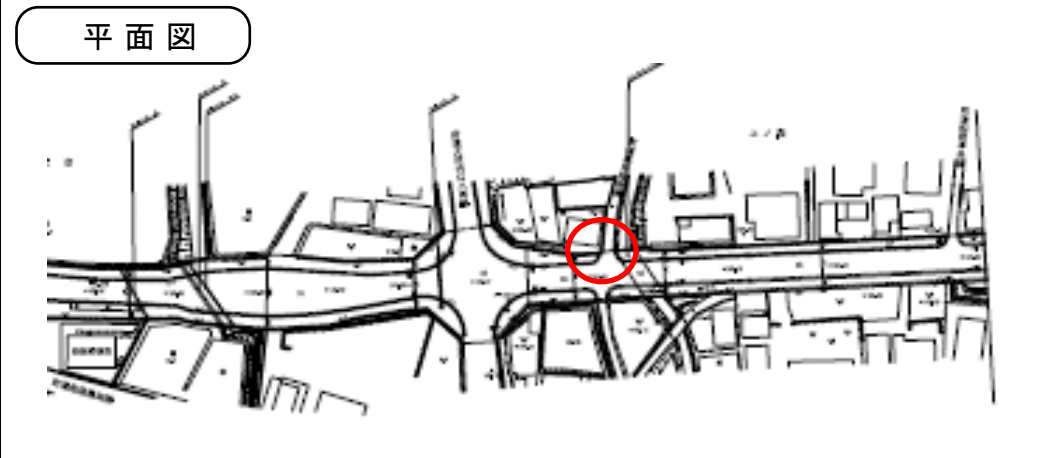


現況写真

全景



位置図



平面図



審査結果

他事業で実施

府民公募型整備事業(府民提案型)

受付番号 135

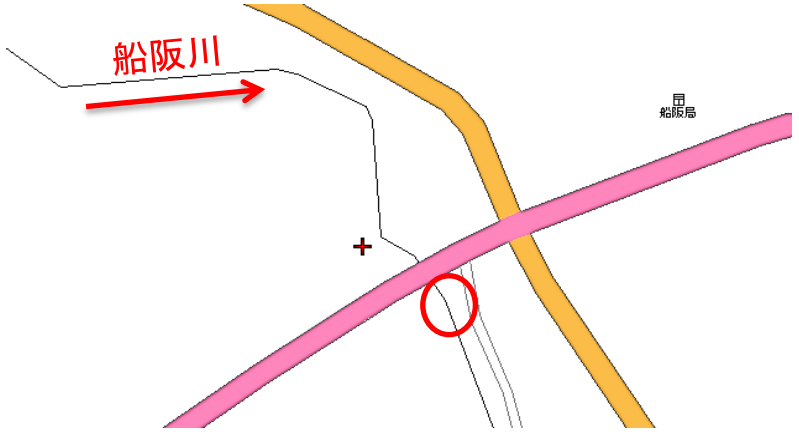
施設名	船阪川(砂防)
提案区分	安心・安全整備
提案箇所	南丹市園部町船阪 府道園部能勢線より下流1カ所
提案内容	土砂浚渫

現在の状況	河川内に土砂が堆積している。
-------	----------------

位置図



平面図



現況写真



審査結果

実施②

府民公募型整備事業(府民提案型)

受付番号 136

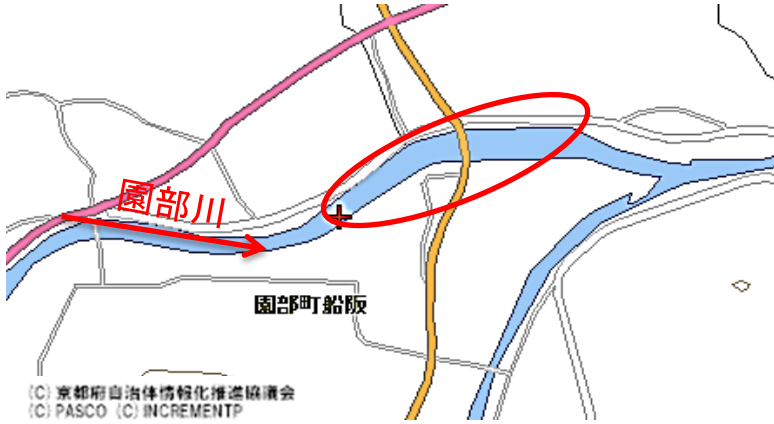
施設名	園部川
提案区分	安心・安全整備
提案箇所	南丹市園部町船阪 市道橋竹ノ下橋下流より黒田堰まで
提案内容	土砂浚渫

現在の状況	河川内に土砂が堆積している。
-------	----------------

位置図



平面図



現況写真



審査結果

実施しない
 (早期対応の必要性はない。経過観察を続ける。)

(C) 京都府自治体情報化推進協議会
 (C) PASCO (C) INCREMENTP

府民公募型整備事業(府民提案型)

受付番号

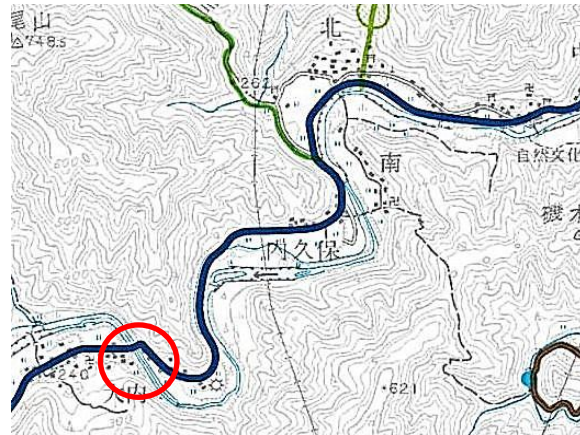
138

施設名	由良川
提案区分	安心・安全整備
提案箇所	南丹市美山町下カルノ 漆谷流末から由良川まで
提案内容	フンかごの設置
現在の状況	土羽護岸に大きな崩れは見受けられない

現況写真



位置図



平面図



審査結果

実施しない
 (早期対応の必要性はない。経過観察を続ける。)

(C) 京都府自治体情報化推進協議会
 (C) PASCO (C) INCREMENTP

施設名	原川
提案区分	安心・安全整備
提案箇所	南丹市美山町原 原大橋上流30m
提案内容	護岸修繕
現在の状況	護岸上部を流水が流れ、土砂が流れ出している

現況写真



位置図



平面図



(C) 京都府自治体情報化推進協議会
(C) PASCO (C) INCREMENTP

審査結果

実施②