

府民公募型整備事業(府民提案型)

受付番号

140

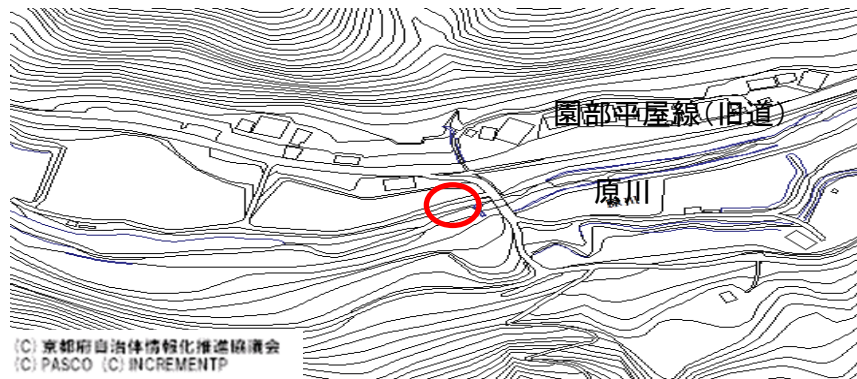
施設名	原川
提案区分	安心・安全整備
提案箇所	南丹市美山町原 原川の橋の下流の土手
提案内容	護岸整備

現在の状況	土羽護岸が崩れかけている。 河床には岩が出ている。
-------	------------------------------

位置図



平面図



現況写真



審査結果	実施しない (早期対応の必要性はない。経過観察を続ける。)
------	----------------------------------

府民公募型整備事業(府民提案型)

受付番号

141

施設名	棚野川
提案区分	安心・安全整備
提案箇所	南丹市美山町鶴ヶ岡棚 下新田13番地下流から下新田31番地右岸
提案内容	土砂浚渫
現在の状況	堆積した土砂上に草が繁茂している。

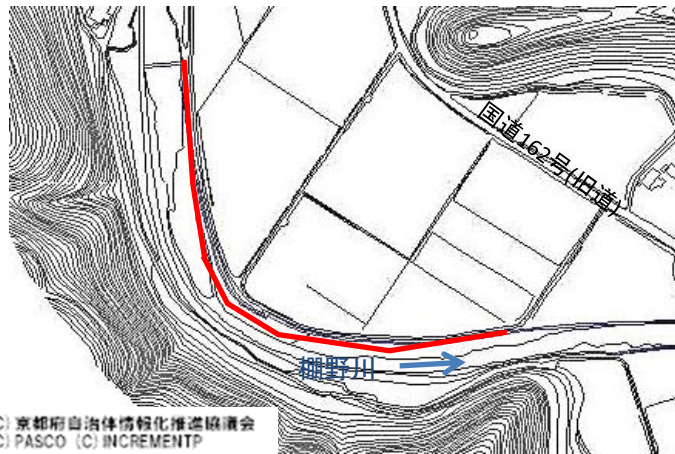
現況写真



位置図



平面図



© 京都府自治体情報化推進協議会  
© PASCO © INCREMENTP

審査結果

実施②

府民公募型整備事業(府民提案型)

受付番号

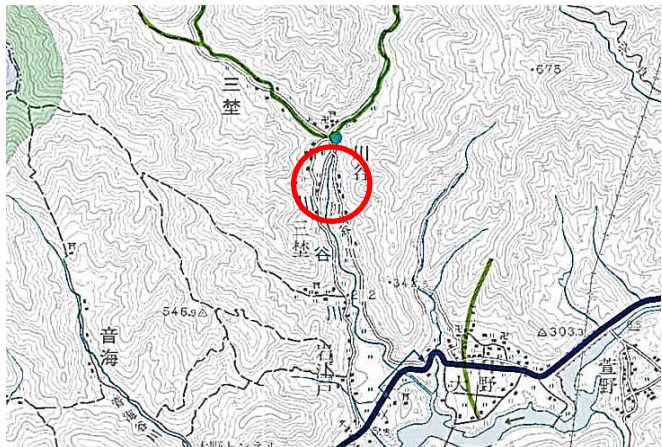
142

施設名	川谷川
提案区分	安心・安全整備
提案箇所	南丹市美山町三笠 野々由里橋下流200m地点
提案内容	護岸修繕
現在の状況	護岸基礎が浮いていて、一部抜けているところもある

現況写真



位置図



平面図



(C) 京都府自治体情報化推進協議会  
(C) PASCO (C) INCREMENTP

審査結果

実施①

施設名	国道162号
提案区分	安心・安全整備
提案箇所	南丹市美山町盛郷 約700m
提案内容	舗装修繕及び区画線の復旧
現在の状況	舗装が損傷し、走行しにくい状態。

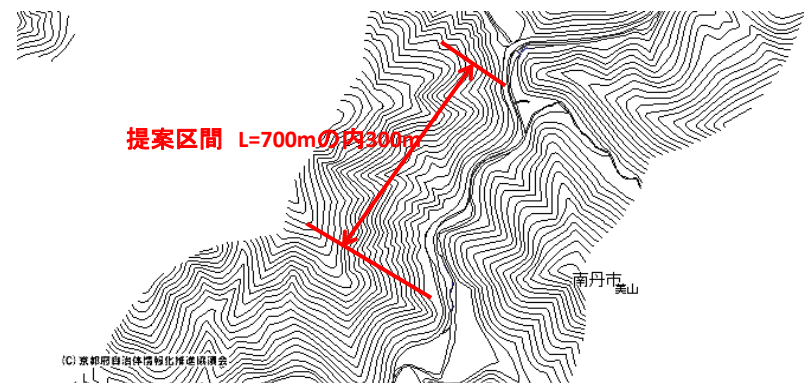
現況写真



位置図



平面図



審査結果

一部実施① (損傷の著しい箇所のみ実施)

施設名	国道162号
提案区分	安心・安全整備
提案箇所	南丹市美山町盛郷 盛郷大橋付近 福井側50m 京都側100m
提案内容	舗装修繕
現在の状況	舗装が損傷し、走行しにくい状態。

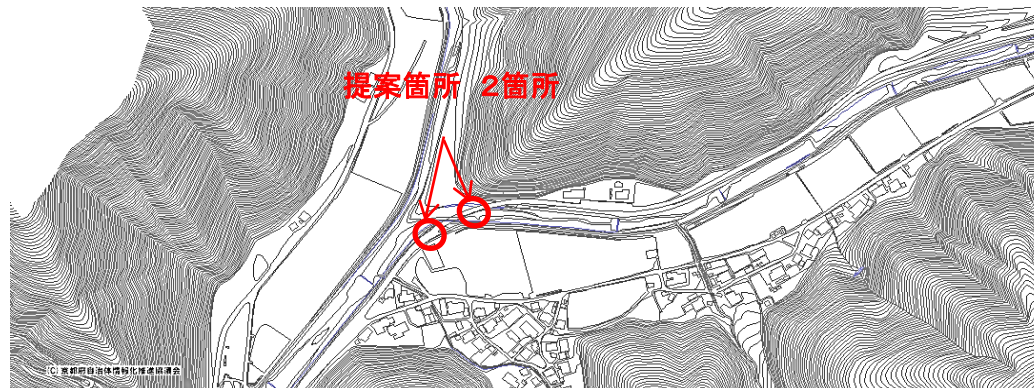
現況写真



位置図



平面図



審査結果

一部実施① (損傷の著しい箇所のみ実施)

府民公募型整備事業(府民提案型)

受付番号

145

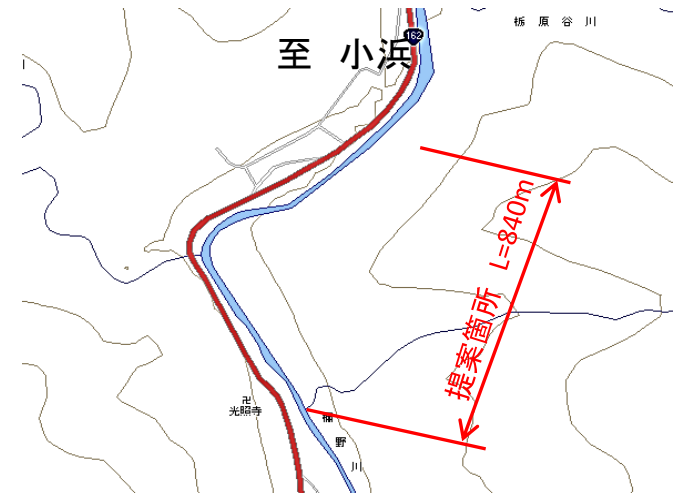
施設名	国道162号
提案区分	景観整備(美化)
提案箇所	南丹市美山町静原～砂木間
提案内容	除草(年3回)

現在の状況	最大で20cmほどの草が生えている
-------	-------------------

位置図



平面図



現況写真



審査結果

実施しない  
 (美化の効果が一時的な環境整備。除草は年間計画に基づき実施)

府民公募型整備事業(府民提案型)

受付番号

146

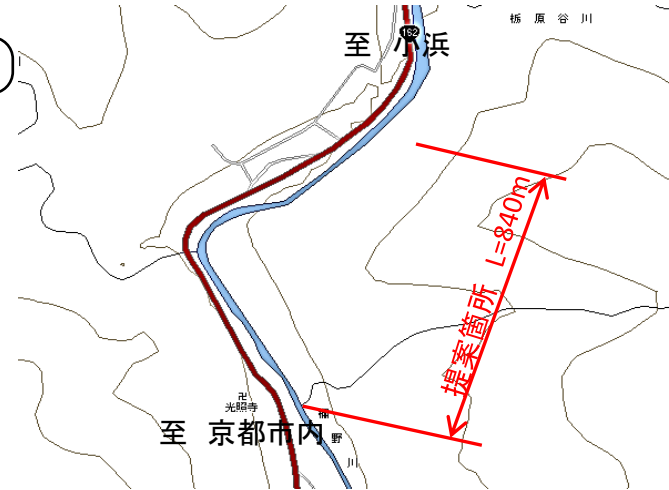
施設名	国道162号
提案区分	安心・安全整備
提案箇所	南丹市美山町静原～砂木間
提案内容	歩道設置

現在の状況	路肩は狭く、歩道がない状況
-------	---------------

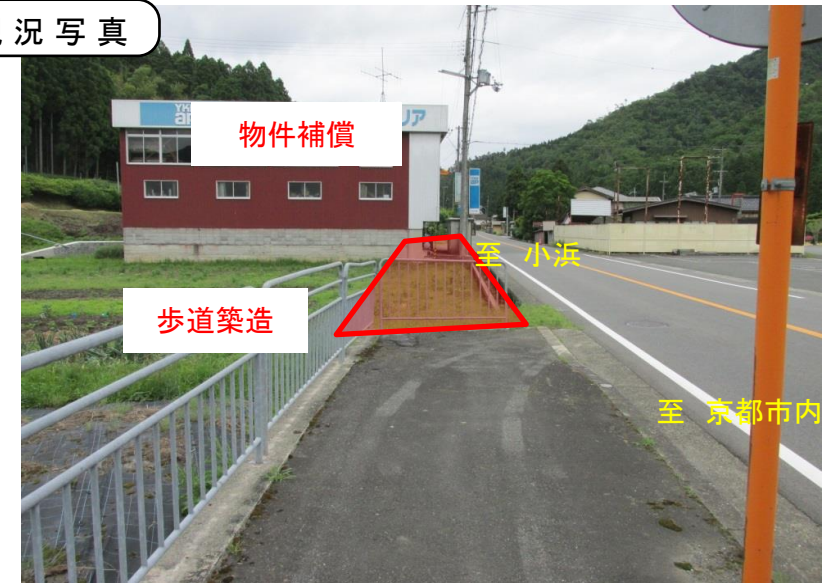
位置図



平面図



現況写真



審査結果

実施しない  
(複数年を要する大規模な工事であるため。)

府民公募型整備事業(府民提案型)

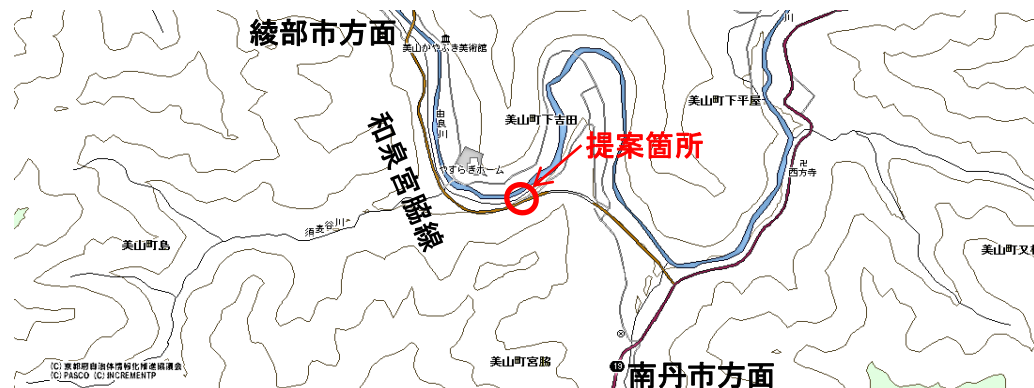
受付番号 147

施設名	和泉宮脇線
提案区分	安心・安全整備
提案箇所	南丹市美山町下吉田～島
提案内容	舗装修繕
現在の状況	路面が損傷し、走行しにくい状態

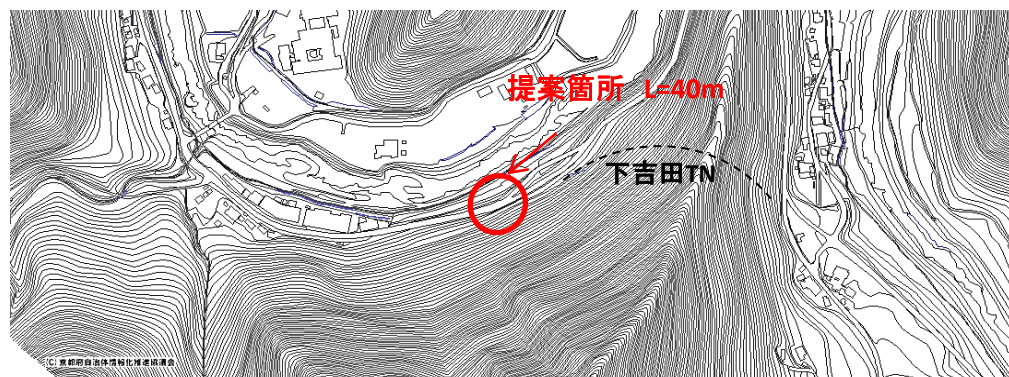
現況写真



位置図



平面図



審査結果

一部実施① (損傷の著しい箇所のみ実施)

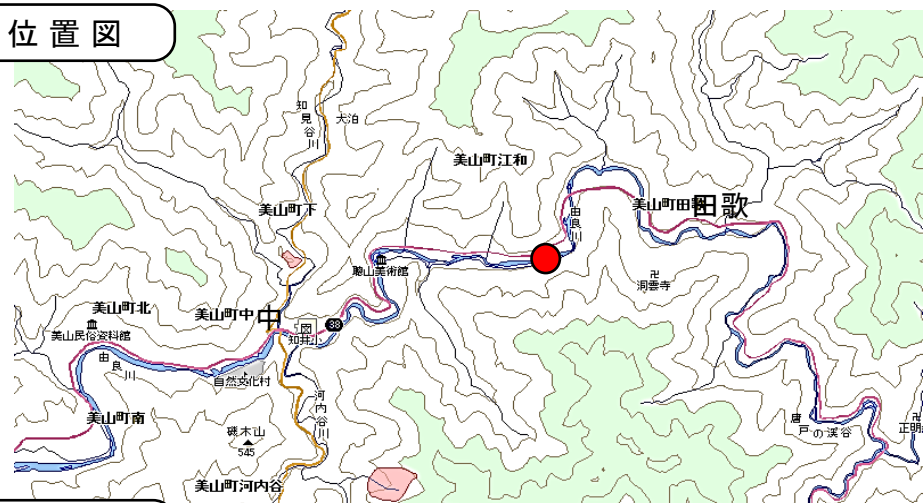


施設名	京都広河原美山線
提案区分	安心・安全整備
提案箇所	南丹市美山町江和上江和～奥ノ谷
提案内容	ガードレールの設置及び道路拡幅
現在の状況	今年、森林が伐採されたことにより見通しが良くなったが、通行車両の転落の恐れがあるため対策が必要な状況である。

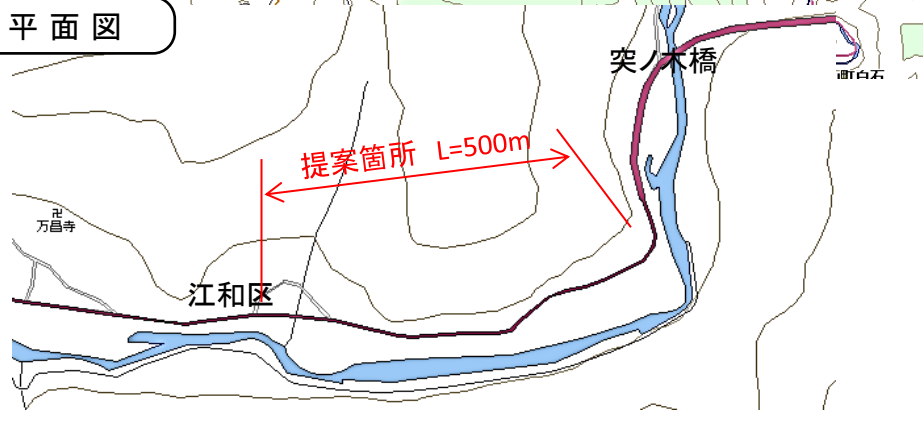
現況写真



位置図



平面図



審査結果

他事業で一部実施 (ガードレールの設置のみ他事業で実施(H28-69, 149と同一))

府民公募型整備事業(府民提案型)

受付番号

149

施設名	京都広河原美山線
提案区分	安心・安全整備
提案箇所	南丹市美山町江和上江和～奥ノ谷
提案内容	道路拡幅、ガードレールの設置及び側溝改修
現在の状況	今年、森林が伐採されたことにより見通しが良くなったが、通行車両の転落の恐れがあるため対策が必要な状況である。

現況写真

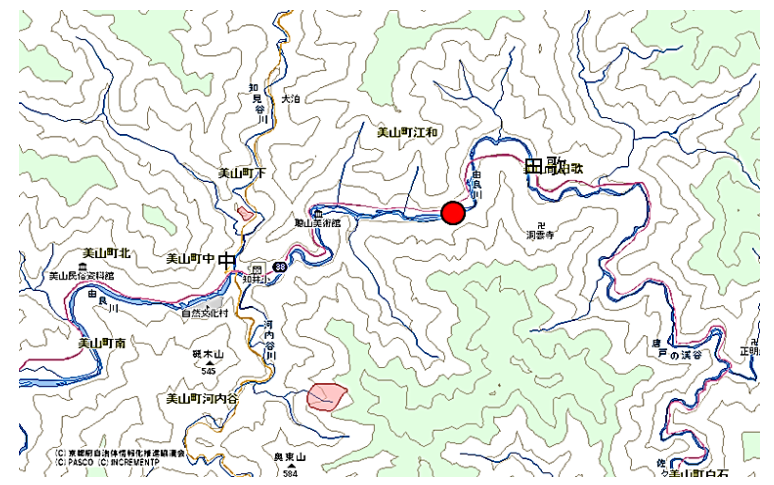


至:田歌

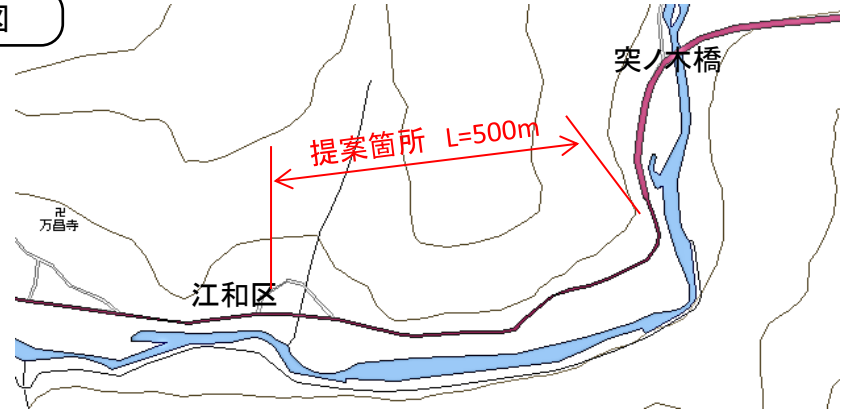


至:中

位置図



平面図



審査結果

他事業で一部実施  
(ガードレールの設置及び側溝改修のみ他事業で実施(H28-69、148と同一))