

府民公募型整備事業(府民提案型)

受付番号

150

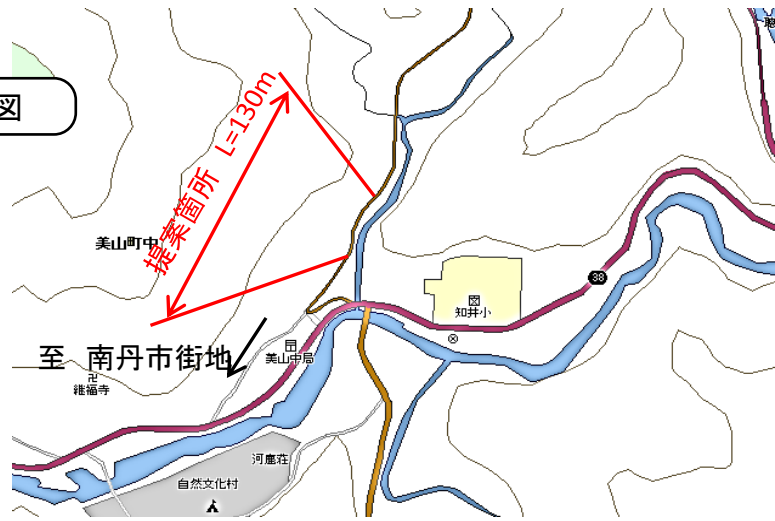
施設名	八原田上弓削線
提案区分	安心・安全整備
提案箇所	南丹市美山町中
提案内容	ガードレールの設置

現在の状況	路肩より外側が急峻な斜面となっている
-------	--------------------

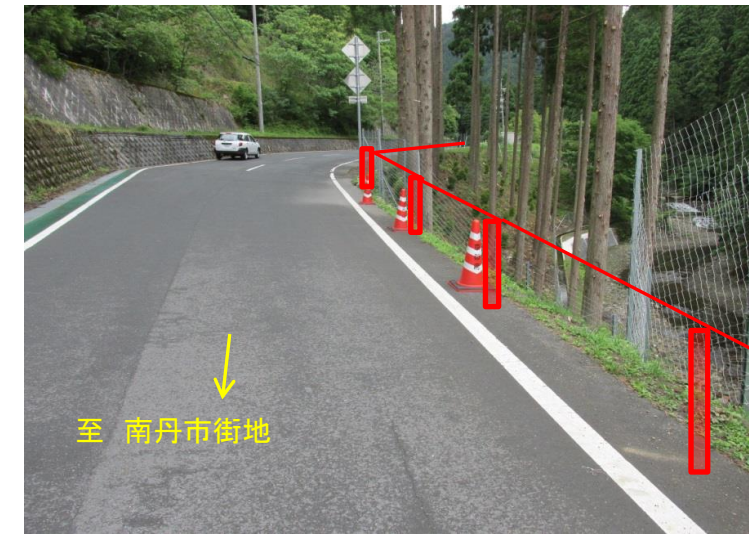
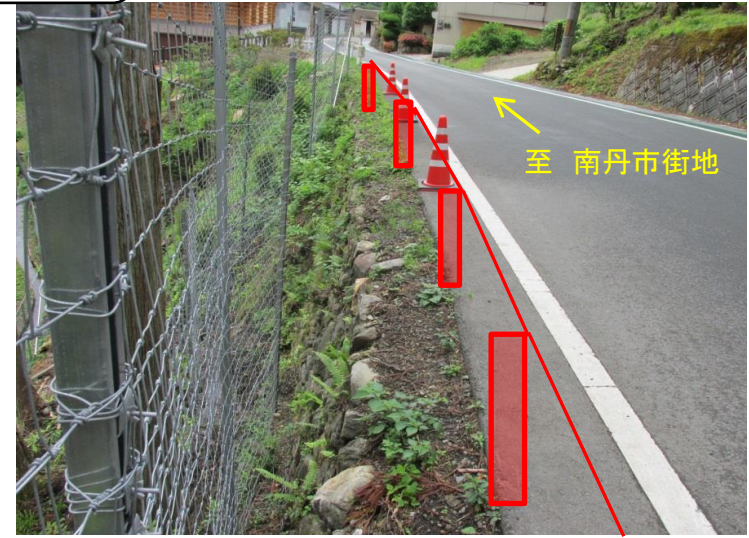
位置図



平面図



現況写真



審査結果

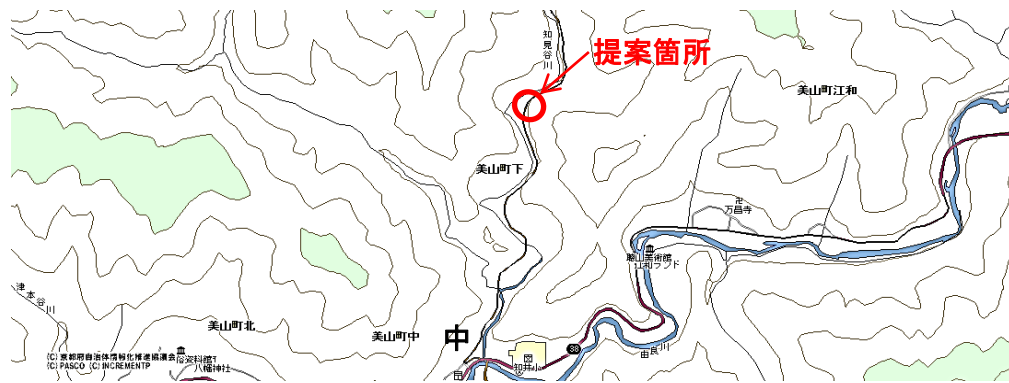
実施①

施設名	八原田上弓削線
提案区分	安心・安全整備
提案箇所	南丹市美山町下
提案内容	石積修繕
現在の状況	石積みが崩れている。石積みに隙間ができている。

現況写真



位置図



平面図



審査結果

実施①

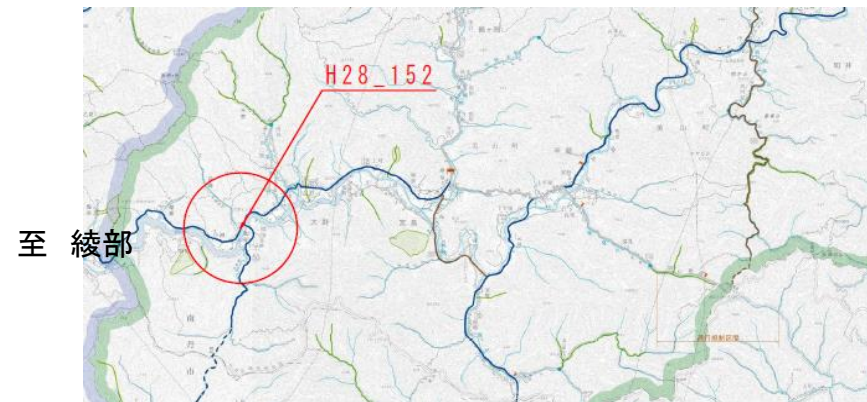
府民公募型整備事業(府民提案型)

受付番号

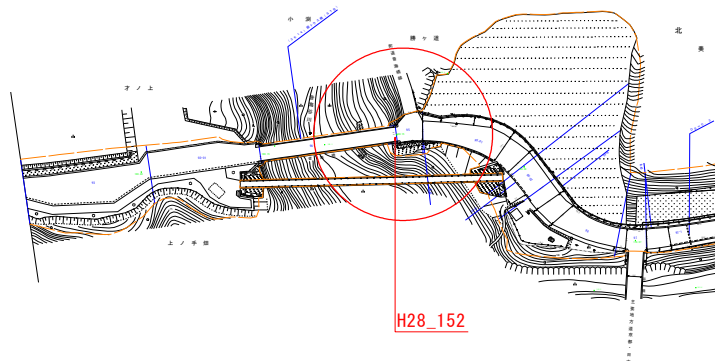
152

施設名	綾部宮島線
提案区分	安心・安全整備
提案箇所	南丹市美山町
提案内容	舗装修繕
現在の状況	橋台背面部が沈下し、パラペット部で段差が生じている。

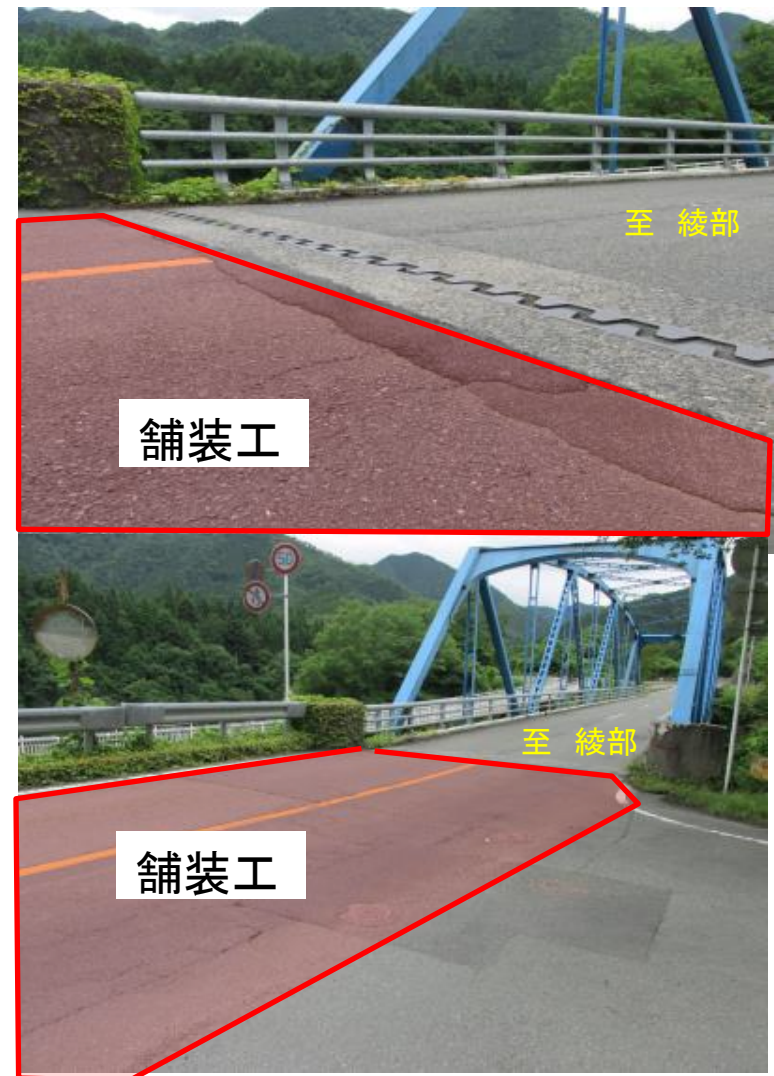
位置図



平面図



現況写真



審査結果

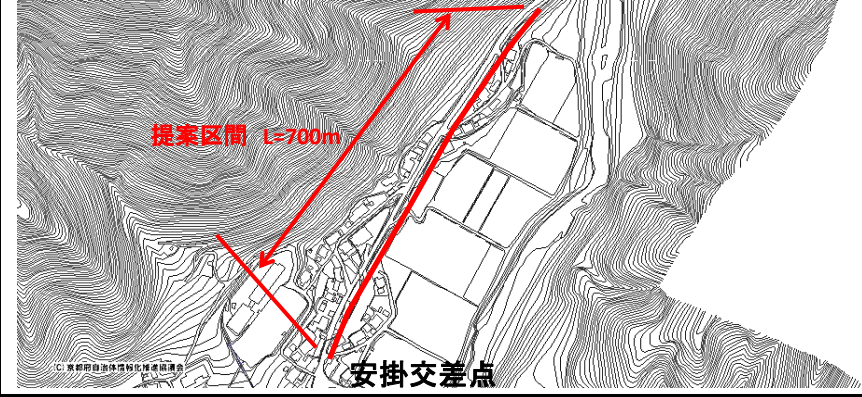
一部実施① (損傷の著しい箇所のみ実施)

施設名	京都広河原美山線
提案区分	安心・安全整備
提案箇所	南丹市美山町安掛 国道162号安掛交差点より広河原方面へ寺井商店までの間
提案内容	道路拡幅
現在の状況	かやぶきの里へのアクセス道路であり、大型バスの通行も多くあるものの、幅員が狭く離合が困難な状況である。

位置図



平面図



現況写真



審査結果

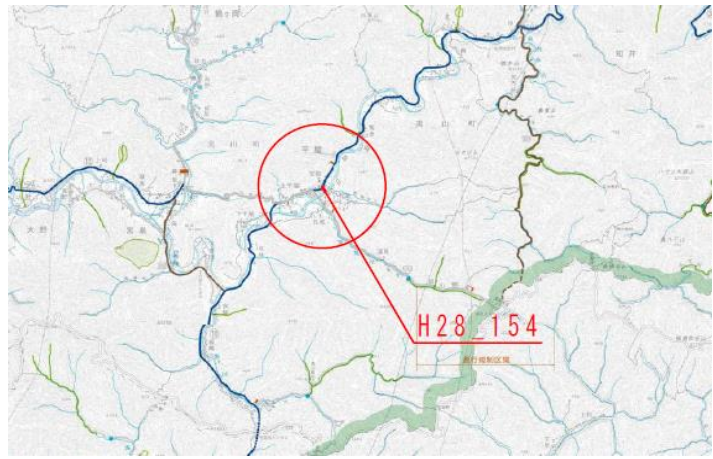
実施しない
(複数年を要する大規模な工事であるため。)

府民公募型整備事業(府民提案型)

受付番号 154

施設名	京都広河原美山線
提案区分	安心・安全整備
提案箇所	南丹市美山町安掛 国道163号安掛交差点より広河原方面へ寺井商店までの間
提案内容	除草
現在の状況	H=4~6m、1:0.8~1.0の勾配の法面に雑草が繁茂している。

位置図



平面図



現況写真



審査結果	実施しない (美化の効果が一時的な環境整備。除草は年間計画に基づき実施)
------	---

府民公募型整備事業(府民提案型)

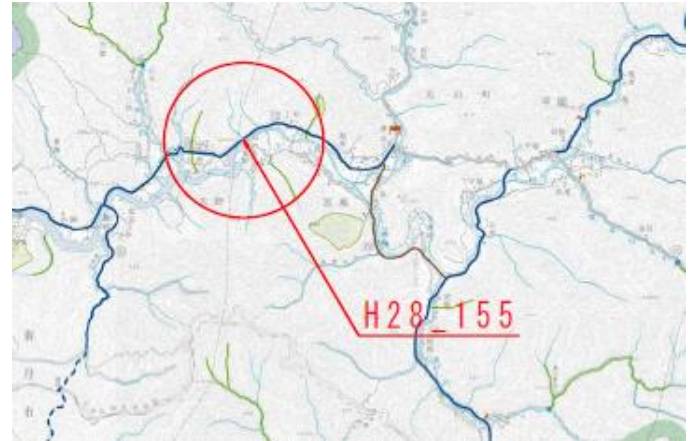
受付番号 155

施設名	綾部宮島線
提案区分	安心・安全整備
提案箇所	南丹市美山町萱野 萱野橋～大野間
提案内容	竹の伐採、除草及び樹木の剪定
現在の状況	隣接地からの雑木、竹林等が歩道区域内(上空、地中)に侵入してきている。

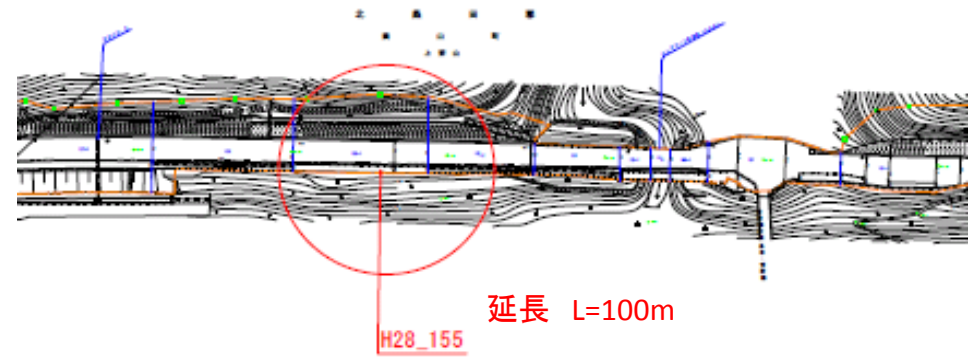
現況写真



位置図



平面図



審査結果

実施① (歩道舗装の修繕を併せて実施)

府民公募型整備事業(府民提案型)

受付番号 156

施設名	綾部美山線
提案区分	安心・安全整備
提案箇所	南丹市美山町豊郷花ノ木通 名島橋
提案内容	舗装修繕
現在の状況	舗装版に亀甲状のクラックがあり、打継目に段差が生じている。

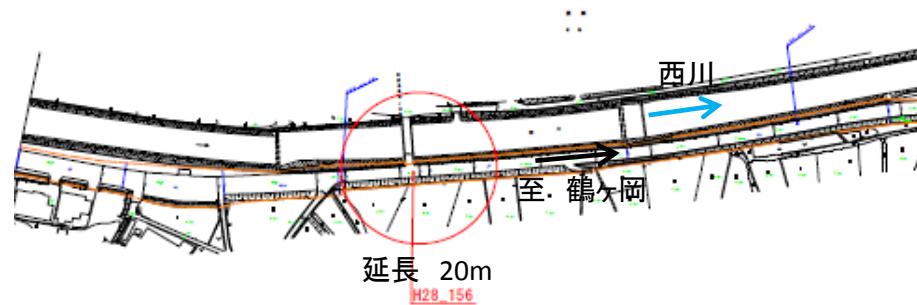
現況写真



位置図



平面図



審査結果

一部実施① (損傷の著しい箇所のみ実施)

施設名	京都日吉美山線
提案区分	安心・安全整備
提案箇所	南丹市日吉町保野田
提案内容	ガードレールの設置
現在の状況	歩道設置に伴う道路の線形改良により、路肩が拡幅されている状況

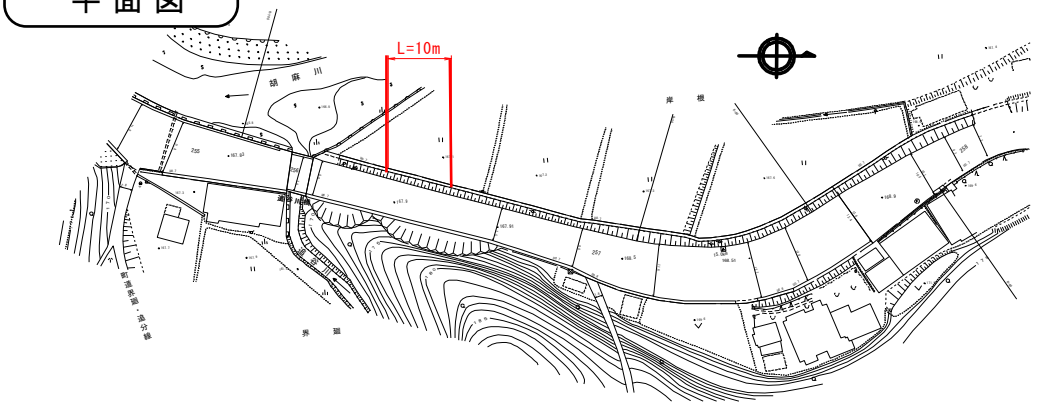
現況写真



位置図



平面図



審査結果

実施しない (安心・安全につながらない。)

施設名	国道162号
提案区分	安心・安全整備
提案箇所	南丹市美山町長尾 バス停周辺 平屋大橋～喫茶たいむまで
提案内容	横断歩道注意看板の設置

現在の状況 京都方面から、左右のカーブがありかつ縦断勾配の変化の先に横断歩道があることから、その存在が確認しづらい

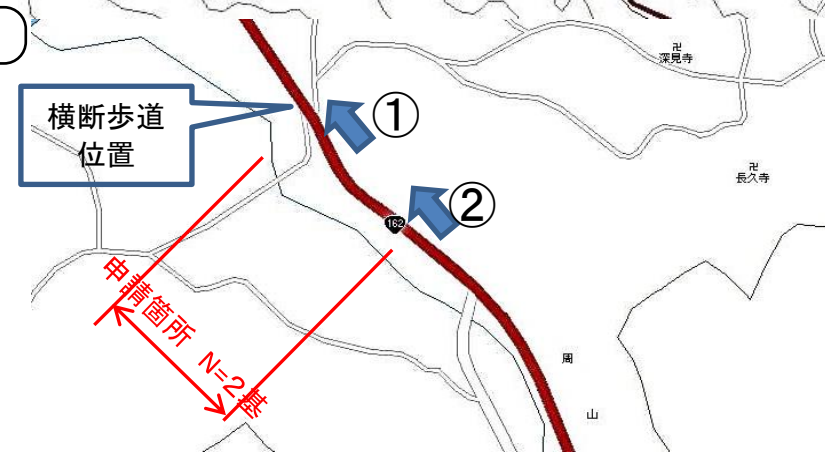
現況写真



位置図



平面図



審査結果

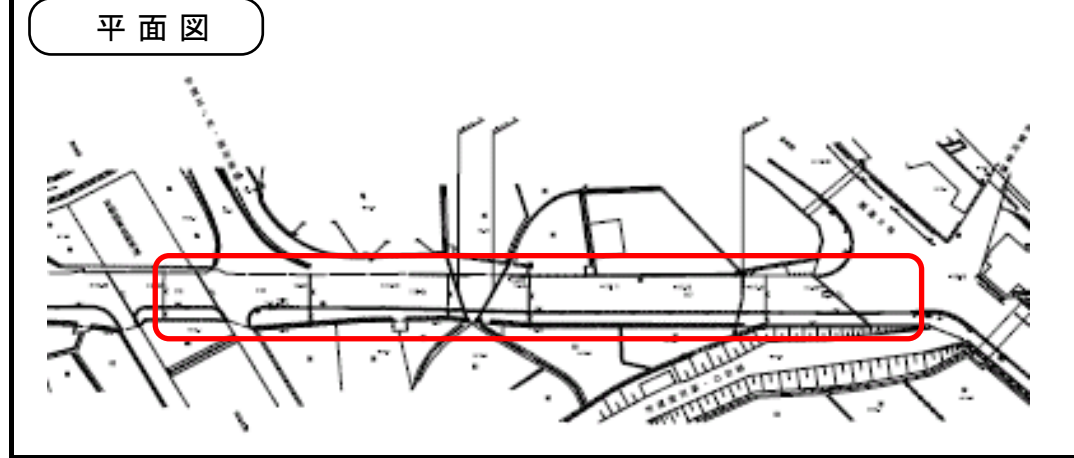
実施①

府民公募型整備事業(府民提案型)

受付番号

164

施設名	郷ノ口室河原線
提案区分	安心・安全整備
提案箇所	南丹市八木町室河原 吉富駅交差点付近の道路上のライン
提案内容	区画線等の復旧
現在の状況	国道9号から京都縦貫道入り口までの間の区画線が薄くなっている



審査結果

実施①