

府民公募型整備事業(府民提案型)

受付番号 19

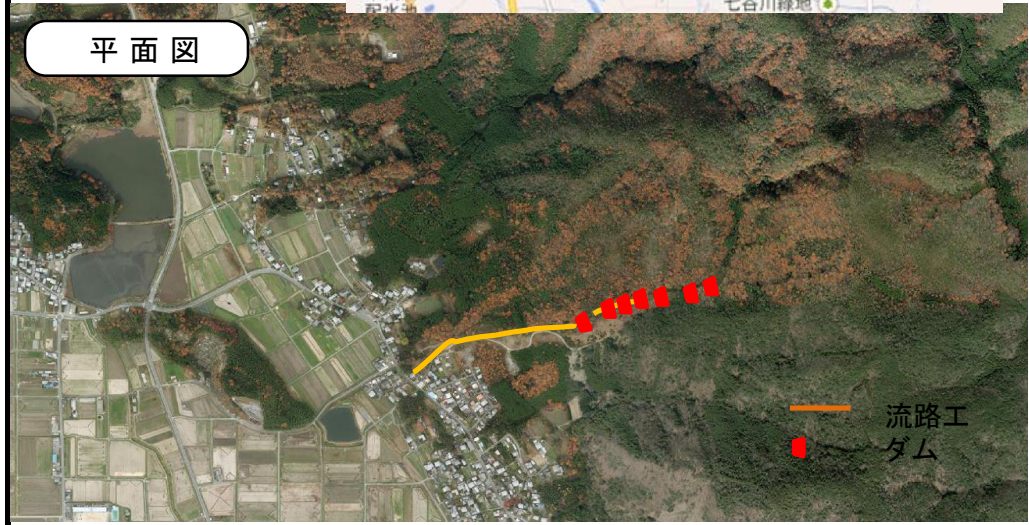
施設名	堅谷川(砂防)
提案区分	安心・安全整備
提案箇所	亀岡市千歳町千歳 府道25号線より上流部
提案内容	土砂浚渫

現在の状況	砂防ダム群に堆砂している土砂の浚渫 堆砂敷での樹木が生育、堆砂敷内で山腹崩壊が起きている部分が見られる。
-------	---

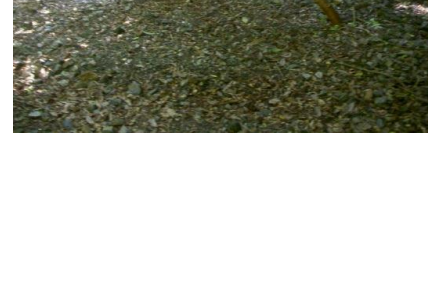
位置図



平面図



現況写真



審査結果

実施しない (早期対応の必要性はない。経過観察を続ける。)

府民公募型整備事業(府民提案型)

受付番号

20

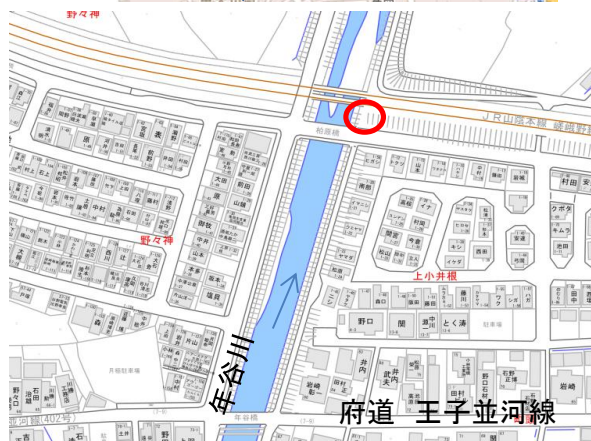
施設名	年谷川
提案区分	安心・安全整備
提案箇所	亀岡市篠町柏原 柏原橋 下流
提案内容	伐木及び堤防強度確認

現在の状況	樹木が繁茂 護岸について目視確認したが、樹木繁茂の影響による変状は生じていない
-------	--

位置図



平面図



現況写真

提案のあった樹木
護岸の変状はない



JRに隣接する市道から樹木を望む

JRの河川占用



審査結果

実施② (伐木のみ実施)

府民公募型整備事業(府民提案型)

受付番号

40

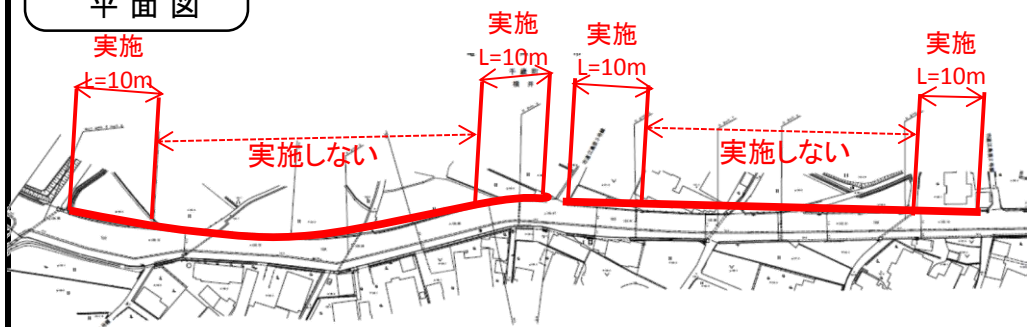
施設名	亀岡園部線
提案区分	安心・安全整備
提案箇所	亀岡市千歳町千歳辻及び三反田 中区
提案内容	防草シートの設置

現在の状況	雑草が繁茂しており市道からの見通しが悪い。防草シートの設置により市道からの出入りの視距の確保が可能。
-------	--

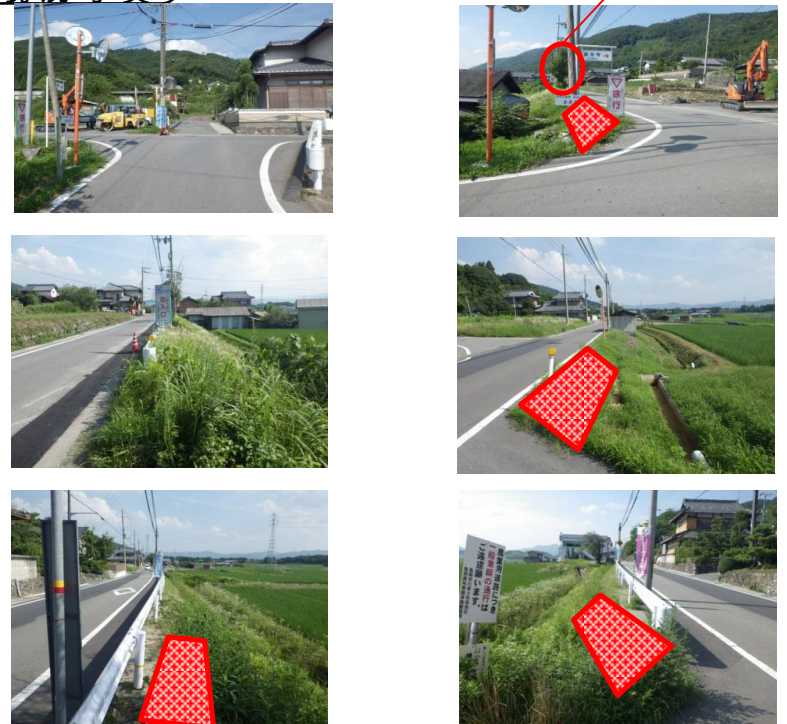
位置図



平面図



現況写真



審査結果

実施① (雑草繁茂により視界を妨げる区間のみ実施)

府民公募型整備事業(府民提案型)

受付番号

41

施設名	亀岡園部線
提案区分	安心・安全整備
提案箇所	亀岡市千歳町千歳大辻
提案内容	防草シートの設置

現在の状況	雑草が繁茂しており市道からの見通しが悪い。防草シートの設置により市道からの出入りの視界の確保が可能。
-------	--

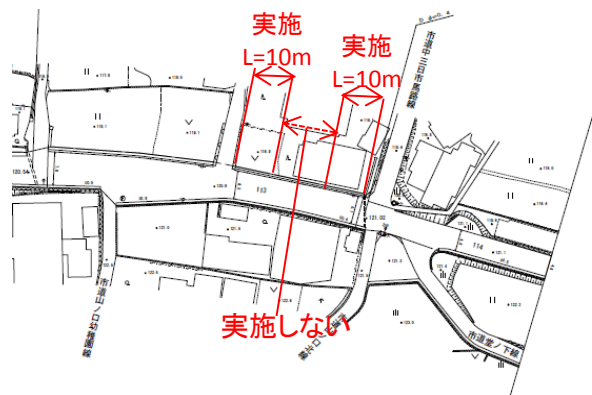
現況写真



位置図



平面図



審査結果

実施① (雑草繁茂により視界を妨げる区間のみ実施)

施設名	犬飼川
提案区分	安心・安全整備
提案箇所	亀岡市 曾我部町犬飼 天神橋下流
提案内容	土砂浚渫
現在の状況	堰と堰に囲まれた範囲 土砂堆積が進んでいる。

位置図



平面図



現況写真

提案箇所下流端付近の土砂堆積



土砂の堆積



提案箇所上流端の土砂堆積



提案箇所上流端の土砂堆積



審査結果

実施①

府民公募型整備事業(府民提案型)

受付番号

53

施設名	犬飼川
提案区分	安心・安全整備
提案箇所	亀岡市 皆我部町犬飼下和田 和田橋下流 2つ目の井堰
提案内容	落差工、護岸、護床の修繕

現在の状況	堰周辺の提案 堰破損、上流左岸の護岸破損、上流左岸の護床工の流亡が見られる。竹が繁茂し疎通断面が少ない。
-------	---



現況写真



審査結果

実施① (落差工、護岸、護床の修繕のみ実施)

府民公募型整備事業(府民提案型)

受付番号

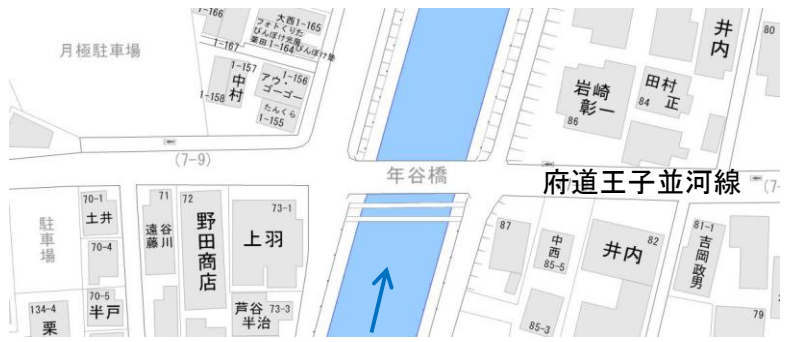
54

施設名	王子並河線
提案区分	安心・安全整備
提案箇所	亀岡市篠町柏原
提案内容	橋梁架替(年谷橋)
現在の状況	年谷橋の橋脚及び橋梁に変状は見あたらない。

位置図



平面図



現況写真



審査結果

実施しない（複数年を要する大規模な工事であるため。）

府民公募型整備事業(府民提案型)

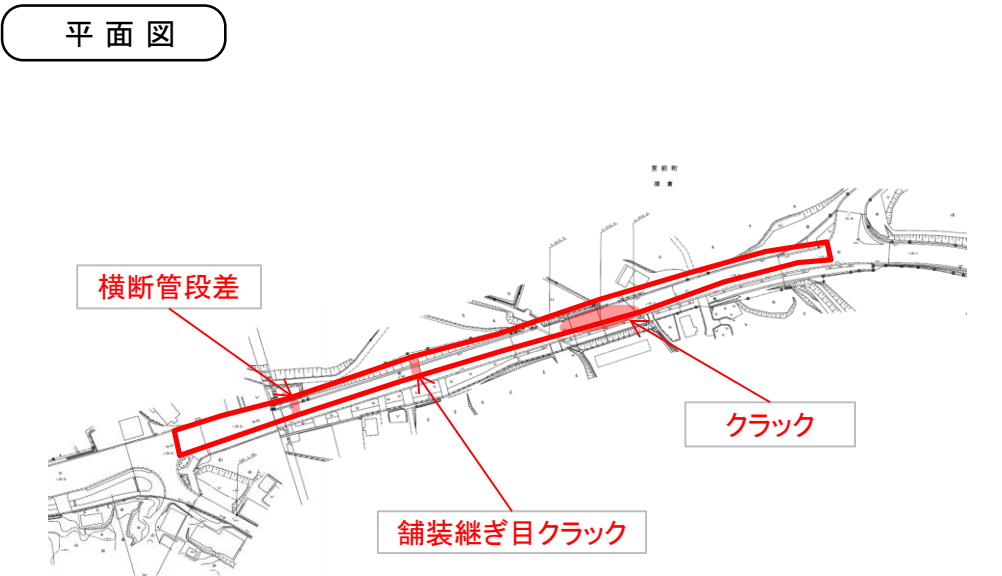
受付番号

60

施設名	国道372号
提案区分	安心・安全整備
提案箇所	亀岡市本梅町中野
提案内容	舗装修繕

現在の状況
 延長250m間に舗装継ぎ目の段差・クラック・わだち掘れが確認でき、車輦(特にトラック)が通過する際には騒音を発している。舗装修繕により解決が図れるが、修繕の際には民家付近で継ぎ目が出来ないよう注意する必要がある。

現況写真



審査結果

実施①

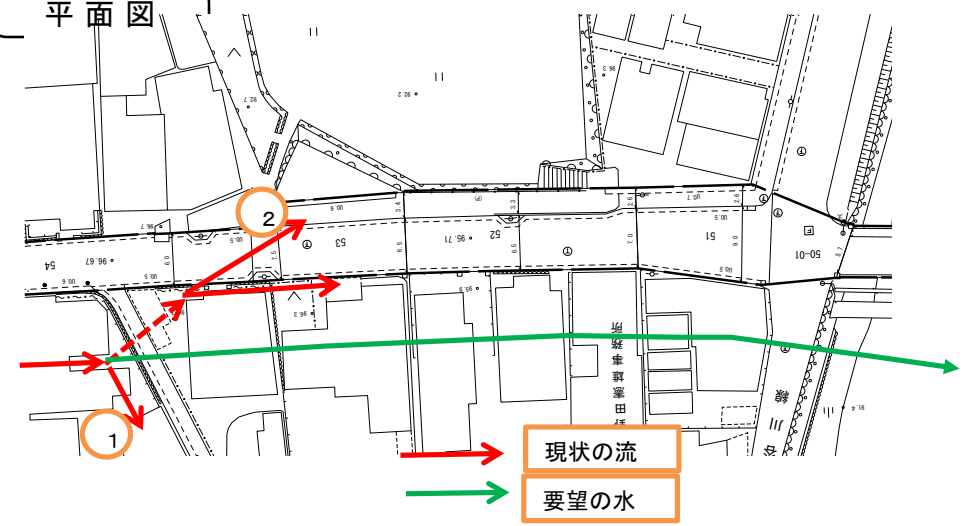
施設名	王子並河線
提案区分	安心・安全整備
提案箇所	亀岡市三宅町
提案内容	側溝整備

現在の状況
 道路側溝の排水が、右写真の位置で吸じ流れている。①、②の排水は民地内側溝に流れ込んでいる。①の水路は過去の里道にあったもので過去に払い下げられ民地となり、②は用水を確保するための農業用水のものと考えられる。
 H14年当時の道路側溝改良に併せ民地水路の嵩上げがなされている。

位置図



平面図



現況写真



審査結果

実施①

府民公募型整備事業(府民提案型)

受付番号

70

施設名	東掛小林線
提案区分	安心・安全整備
提案箇所	亀岡市皆我部町穴太
提案内容	歩道設置
現在の状況	通学路であるが、歩道がないため、路肩を通行している。車道幅員は、狭小のためセンターラインを設置できない。狭い路肩には、車道と区別を付けるため、緑色のペイントがされている。

位置図



平面図



現況写真

穴太

東掛小林線

穴太

東掛小林線

土砂堆積

審査結果

実施① (ポストコーンを設置)