

施設名	井尻川
提案区分	安心・安全整備
提案箇所	京丹波町井尻 井尻区会所横
提案内容	土砂浚渫、護岸修繕及び堤体修繕
現在の状況	土砂の堆積は見られる。

現況写真



位置図



平面図



審査結果

実施しない（早期対応の必要性はない。経過観測を続ける。）

府民公募型整備事業(府民提案型)

受付番号

215

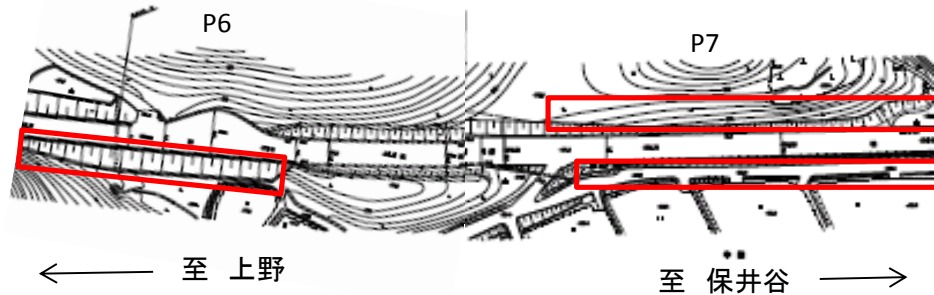
施設名	上野水原線
提案区分	安心・安全整備
提案箇所	京丹波町保井谷 保井谷峠頂上付近と手前200m地点の約50m間
提案内容	樹木の伐採

現在の状況	法面からの雑木の枝が道路に張りだしている。大型車両に支障のある箇所も存在するが山は民地である。
-------	---

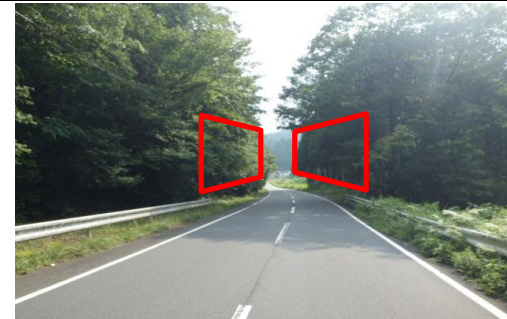
位置図



平面図



現況写真



審査結果

他事業で実施 (状況に応じ必要な部分の切り取りを行う。)



府民公募型整備事業(府民提案型)

受付番号

242

施設名	桧山須知線
提案区分	安心・安全整備
提案箇所	京丹波町豊田新田
提案内容	舗装修繕

現在の状況	過去につぎはぎで舗装修繕をしている跡はあるものの、路肩部分が舗装が高くなっており、舗装の劣化も進んでいる。
-------	---

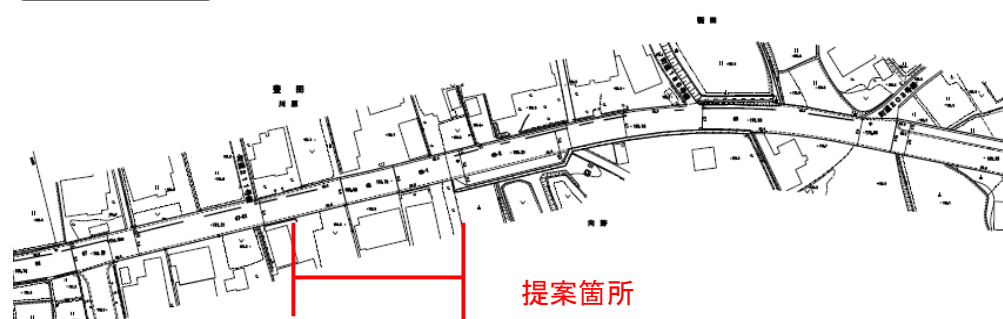
現況写真



位置図



平面図



提案箇所  
L=150m

審査結果

実施① (損傷の著しい箇所のみ実施)

# 府民公募型整備事業(府民提案型)

番号

243

施設名	府道京丹波三和線
提案区分	道路
提案箇所	京丹波町質美
提案内容	道路排水流末水路の改修
現在の状況	既設のコルゲート管が破損、土砂が堆積している。



審査結果	実施しない（道路区域外であり、府管理施設でないため。）
------	-----------------------------



府民公募型整備事業(府民提案型)

受付番号

255

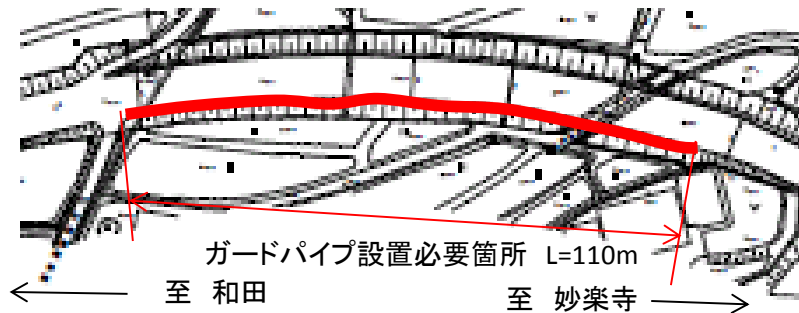
施設名	国道173号
提案区分	安心・安全整備
提案箇所	京丹波町保井谷
提案内容	ガードレール設置
現在の状況	路面から田んぼまで高低差がありガードレールおよび市道交差付近については視界確保のためガードパイプの設置必要。



位置図



平面図



審査結果

実施①

府民公募型整備事業(府民提案型)

受付番号

256

施設名	国道173号
提案区分	安心・安全整備
提案箇所	京丹波町保井谷 保井谷バス停～40m下
提案内容	ボックスカルバートの修繕

現在の状況	コンクリートが剥離し鉄筋が露出し錆びている。
-------	------------------------

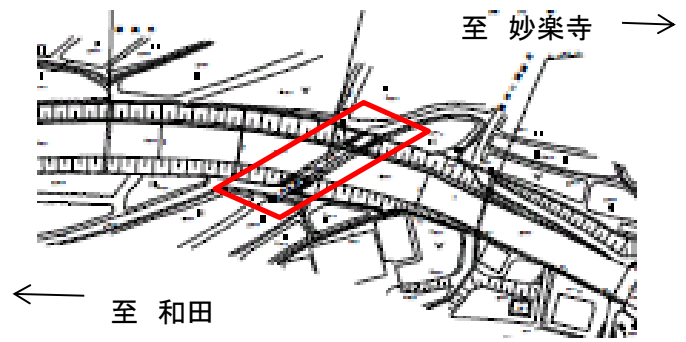
現況写真



位置図



平面図



審査結果

実施① (技術的な検討が必要。)

府民公募型整備事業(府民提案型)

受付番号

257

施設名	国道173号
提案区分	安心・安全整備
提案箇所	京丹波町保井谷 保井谷バス停から300m
提案内容	側溝の土砂撤去
現在の状況	①については側溝全体の土砂・草等堆積。②については側溝流末にU字溝を裏向けに設置し田んぼ側に車輛が乗り入れられるようにされている箇所に角材が入り詰まっている。

現況写真

①上り車線側溝清掃



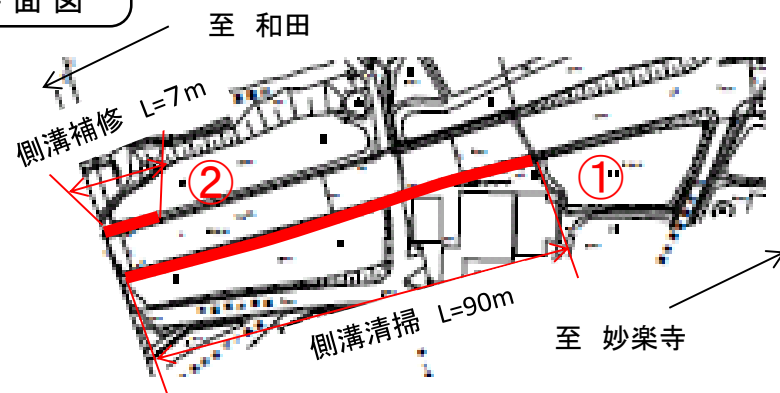
②下り車線側溝修繕



位置図



平面図



審査結果

実施①



施設名	上野水原線
提案区分	安心・安全整備
提案箇所	京丹波町保井谷 保井谷 保井谷峠付近頂上から20m手前
提案内容	側溝の改修及び柵蓋設置

現在の状況	側溝が連続しておらず、民地に排水が流れ込む状況となっている。 合流柵については、蓋がないため安全性が損なわれている。
-------	---

現況写真



蓋設置

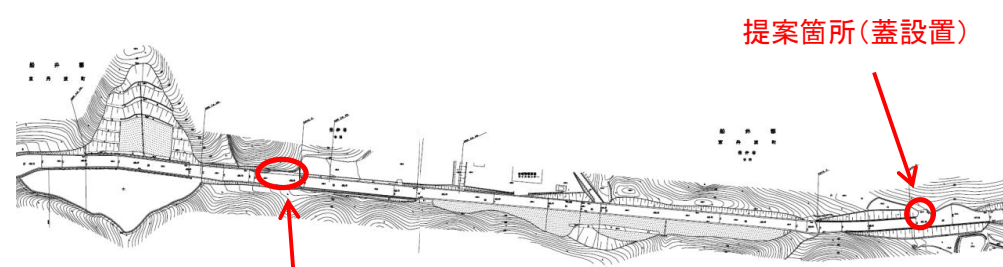


側溝整備

位置図



平面図



提案箇所(蓋設置)

提案箇所(側溝整備)

審査結果	実施①
------	-----



府民公募型整備事業(府民提案型)

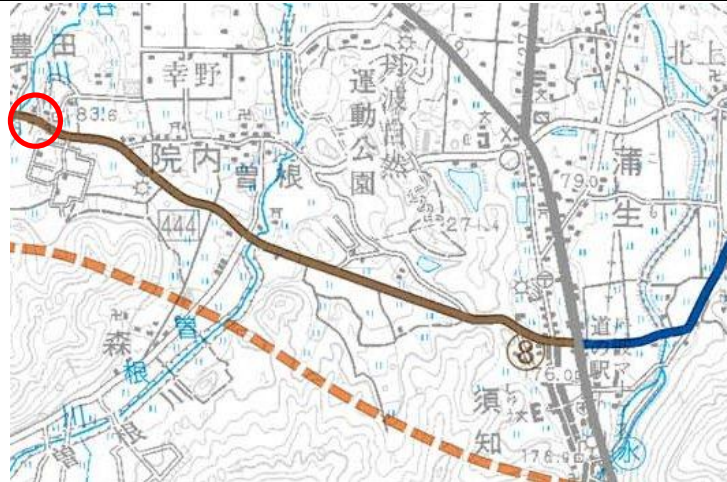
受付番号

260

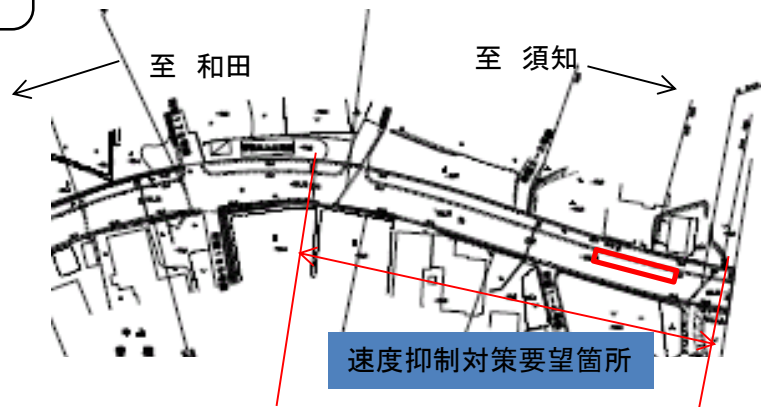
施設名	桧山須知線
提案区分	安心・安全整備
提案箇所	京丹波町豊田新田
提案内容	減速の路面表示

現在の状況  
 峠(小学校付近)から集落に向かって緩やかな下り坂になっており、その先、住宅地に入るところで左カーブがある。住宅地内にはいってもスピードが出やすい状況である。

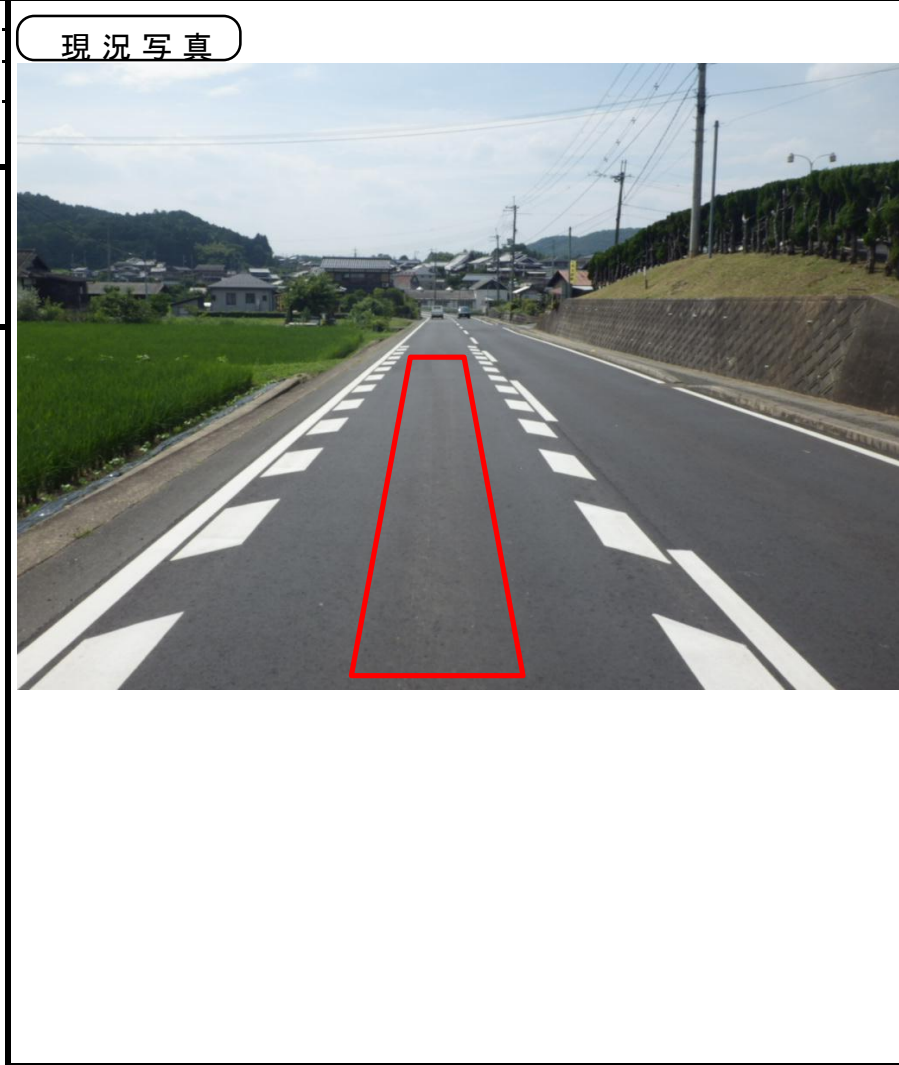
位置図



平面図



速度抑制対策要望箇所



審査結果

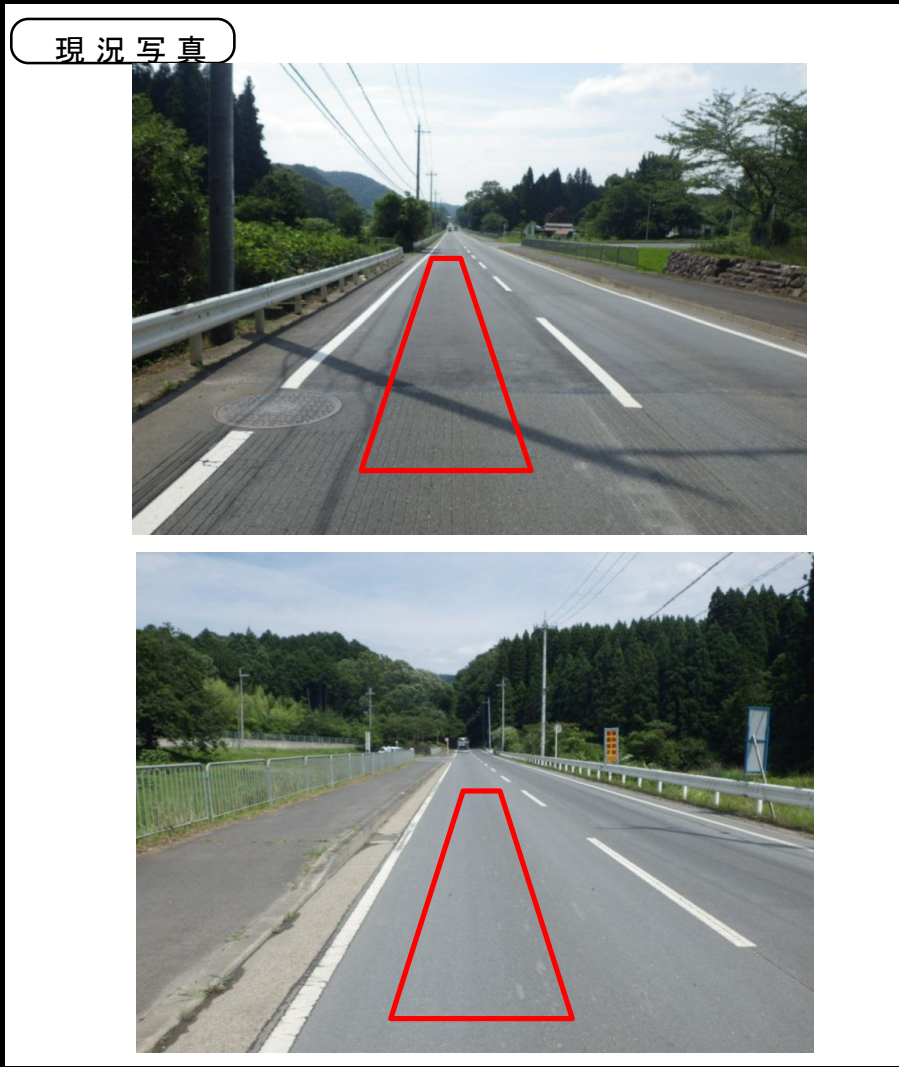
実施①

府民公募型整備事業(府民提案型)

受付番号 261

施設名	桧山須知線
提案区分	安心・安全整備
提案箇所	京丹波町曾根
提案内容	減速の路面表示

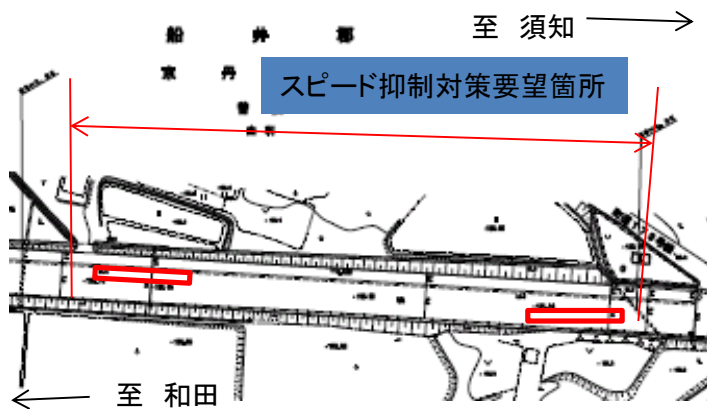
現在の状況	付近に小学校があるが、現場は直線道路が続いているため通行車両はスピードが出やすい状況である。
-------	--



位置図



平面図



審査結果

実施①