

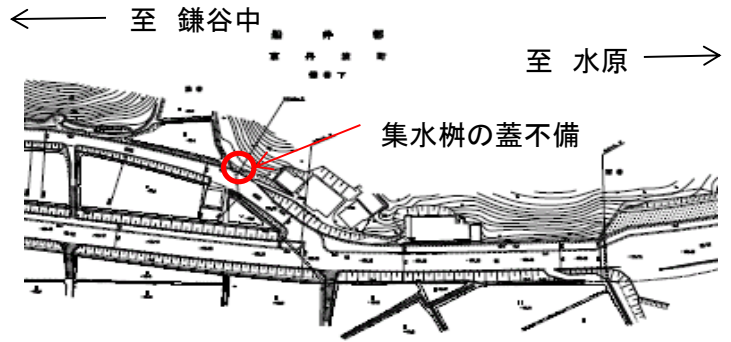
施設名	遠方瑞穂線
提案区分	安心・安全整備
提案箇所	京丹波町鎌谷下 浅谷
提案内容	柵蓋の設置

現在の状況	民家から降りてきたとき正面に蓋のない集水枿(約1m×1m×0.8m)があり落下の危険がある。
-------	--

位置図



平面図



現況写真



審査結果

実施①

府民公募型整備事業(府民提案型)

受付番号

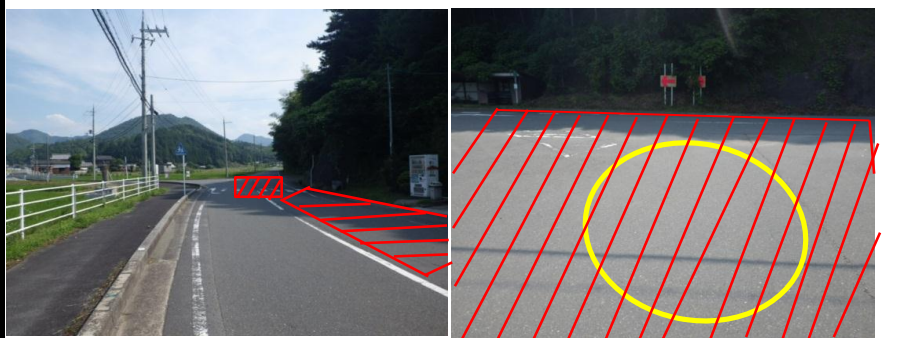
38

施設名	遠方瑞穂線
提案区分	安心・安全整備
提案箇所	京丹波町鎌谷下 南垣内から上河原
提案内容	舗装修繕

現在の状況	①・②とも舗装の沈下があり、水たまりの発生が予測される。 ②はクラックも発生し、舗装の損傷が進む可能性がある。
-------	--

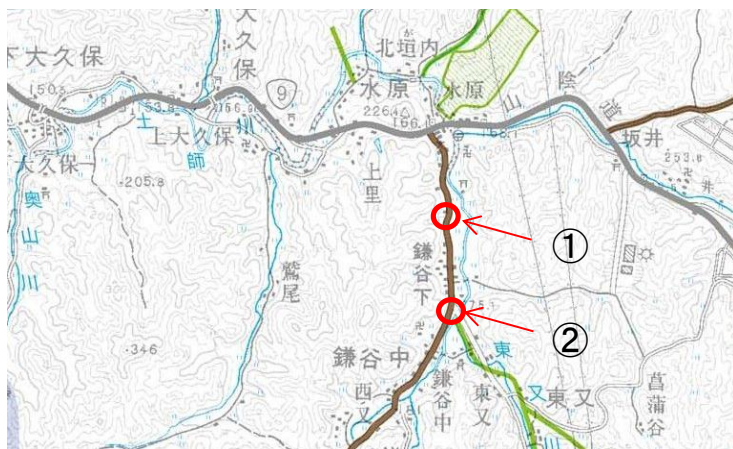


①舗装の沈下による水たまり発生箇所

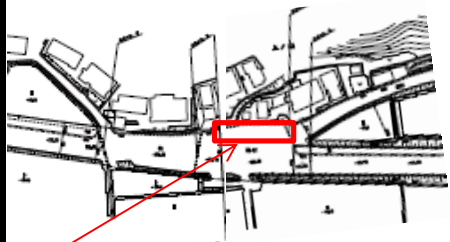


②舗装の沈下による水たまり発生箇所

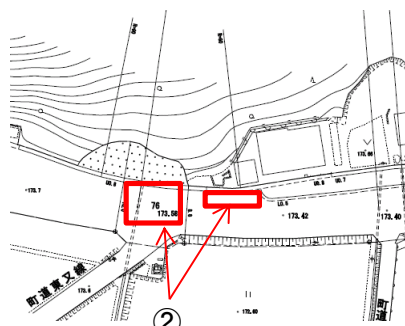
位置図



平面図



①  
← 至 鎌谷中



②  
至 水原 →

審査結果	実施①
------	-----



施設名	土師川
提案区分	安心・安全整備
提案箇所	京丹波町鎌谷下 道ノ下・大町坪から宮ノ下
提案内容	護岸根固工の設置

現在の状況	橋梁下部及び上流側の護岸が損傷し欠落している。
-------	-------------------------

位置図



平面図



現況写真



審査結果

実施① (護岸工、根継工を実施)

施設名	土師川
提案区分	安心・安全整備
提案箇所	京丹波町鎌谷下地内(南垣内 旧明俊小学校グラウンド横～上河原 統合井堰上流)
提案内容	土砂浚渫
現在の状況	土砂の堆積は見られるが、河床低下の傾向にある。

位置図



平面図



現況写真



審査結果

実施② (河床低下に影響がない範囲で河床整正を実施)



施設名	高屋川
提案区分	安心・安全整備
提案箇所	京丹波町豊田 千原橋の上流～下流の中州
提案内容	土砂浚渫

現在の状況	土砂(砂礫)の堆積が相当程度進行している。
-------	-----------------------

位置図



平面図



現況写真



審査結果	実施② (河床低下に影響がない範囲で河床整正、土砂浚渫を実施)
------	---------------------------------

実施② (河床低下に影響がない範囲で河床整正、土砂浚渫を実施)
---------------------------------



府民公募型整備事業(府民提案型)

受付番号

51

施設名	高屋川
提案区分	安心・安全整備
提案箇所	京丹波町豊田 上九手井堰～九手井堰の右岸護岸40m
提案内容	堤体修繕

現在の状況	護岸背面の土砂が流出している。
-------	-----------------



位置図



平面図



審査結果

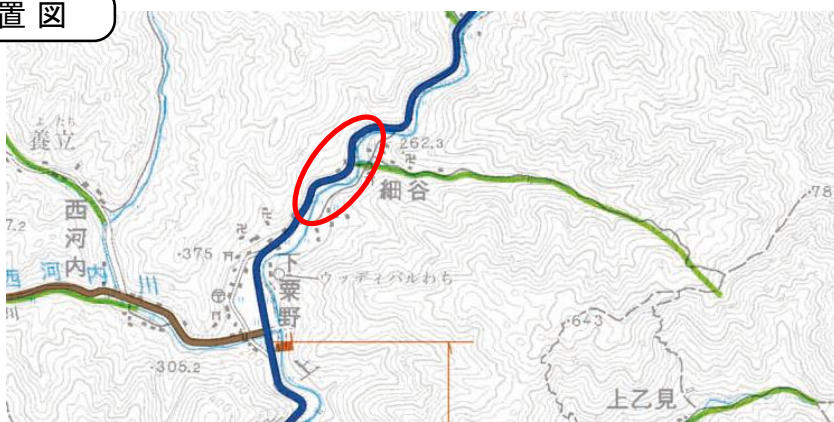
他事業で実施



施設名	上和知川
提案区分	安心・安全整備
提案箇所	京丹波町細谷
提案内容	護岸の修繕及び改修

現在の状況	③については、土羽護岸が浸食され下流の護岸背後も浸食される可能性がある。①は災害復旧で実施予定箇所。
-------	--

位置図



平面図



現況写真



②



④

審査結果	実施① (提案箇所③のみ実施)
------	-----------------



施設名	由良川
提案区分	安心・安全整備
提案箇所	京丹波町坂原 道の駅 和 横河川
提案内容	管理用通路の安全対策及び修繕

現在の状況	階段部のコンクリート舗装が損傷している。
-------	----------------------

位置図



平面図



現況写真



審査結果	他事業で実施 (一部実施済)
------	----------------

他事業で実施 (一部実施済)
----------------



府民公募型整備事業(府民提案型)

受付番号

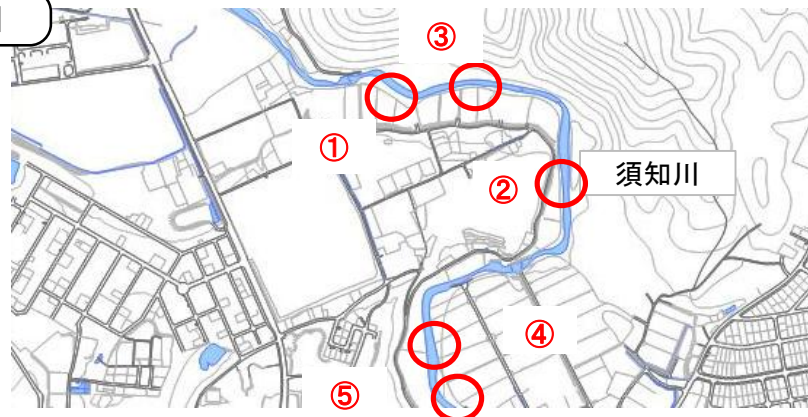
69

施設名	須知川
提案区分	安心・安全整備
提案箇所	京丹波町蒲生
提案内容	堤体修繕、伐木・除草、土砂浚渫及び井堰改修
現在の状況	①堤体侵食、②③堤体流出(護岸背面)、④堤体侵食、⑤竹の侵入、土砂堆積

位置図



平面図



現況写真



審査結果

実施② (提案箇所①②③④のみ実施)



府民公募型整備事業(府民提案型)

受付番号

150

施設名	大朴川
提案区分	安心・安全整備
提案箇所	京丹波町大朴 広昌寺橋付近及び川井戸橋付近
提案内容	土砂浚渫及び水草繁殖防止対策

現在の状況	橋梁の河道拡幅部分に堆積が見られる。
-------	--------------------

現況写真



位置図



平面図



審査結果

実施しない（早期対応の必要性はない。経過観測を続ける。）