

施設名	園部能勢線
提案区分	安心・安全整備
提案箇所	南丹市園部町竹井
提案内容	側溝修繕
現在の状況	現場打ち側溝でコンクリートに劣化や破損は見受けられない。 ジョイント部の目地材が欠落している箇所が数カ所あり、漏水している可能性がある。

現況写真



位置図



平面図

台帳図:P11-



審査結果

実施①

施設名	園部川
提案区分	安心・安全整備
提案箇所	南丹市八木町(宇佐野地区~下流域の室河原)
提案内容	河川改修及び土砂浚渫
現在の状況	河川改修については、継続して広域河川改修で実施中。土砂は、堆積しており浚渫を継続して実施

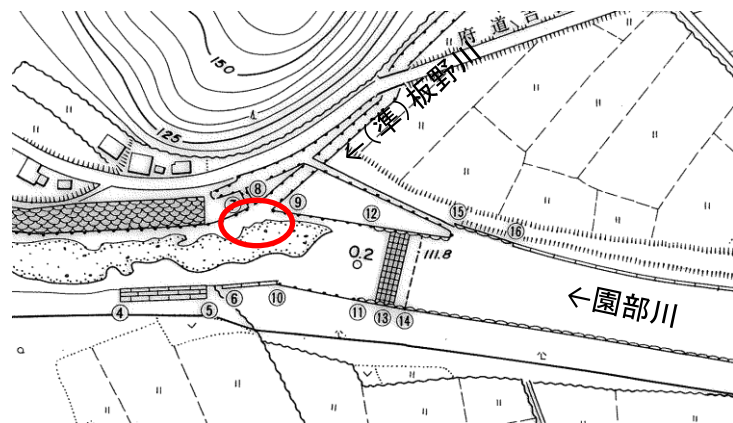
現況写真



位置図



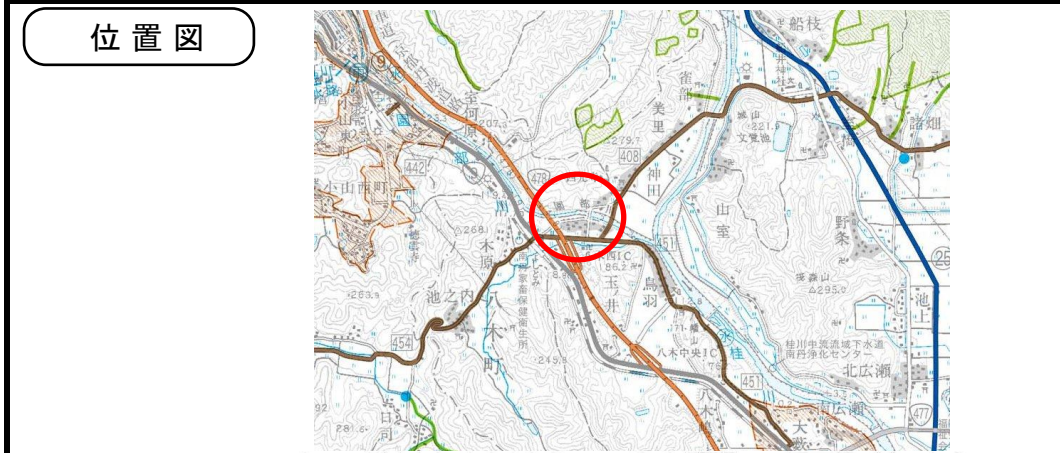
平面図



審査結果

実施② (準用河川管理者との調整後実施)

施設名	園部川
提案区分	安心・安全整備
提案箇所	南丹市八木町室河原園部川管理通路内 (神田橋~上流200m)
提案内容	階段の設置
現在の状況	地域の消防活動及び河川美化活動に供するための河川への降り道がない状態である。



現況写真



審査結果

実施②

施設名	郷ノ口室河原線
提案区分	安心・安全整備
提案箇所	南丹市八木町美室橋
提案内容	警戒標識の設置
現在の状況	急カーブであり視線誘導標の不足、注意喚起等の表示が少ない。また、ショートカットしセンターを割り込む車両もあり得る状況。

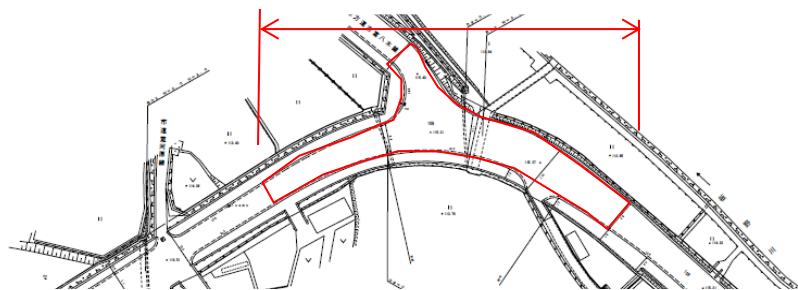
位置図



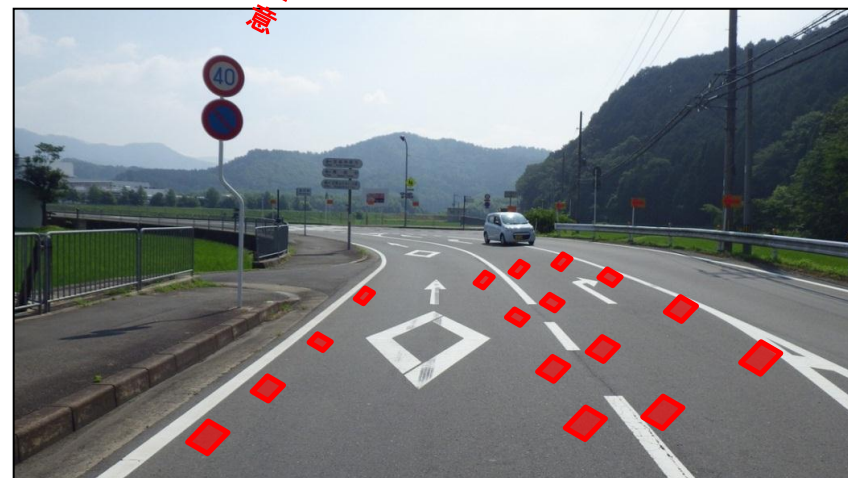
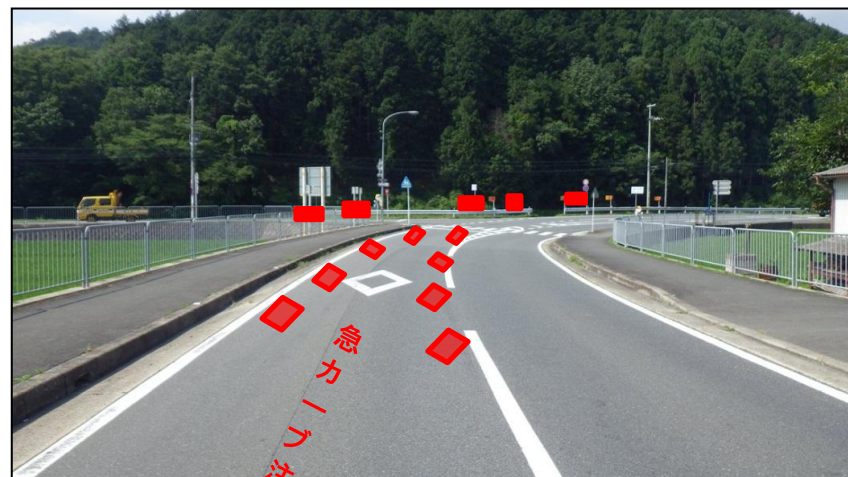
平面図

18 一般地方道標識・案内標識設置計画平面図

視線誘導標の設置、高視認性区画



現況写真



審査結果

実施① (視線誘導標、高視認性区画線で実施)

施設名	長谷八木線
提案区分	安心・安全整備
提案箇所	南丹市園部町埴生三反田～八乙女(長谷八木線橋梁部～渡町橋)
提案内容	舗装改良
現在の状況	集落内で亀の甲状に舗装にクラックが入っている箇所が見られた。

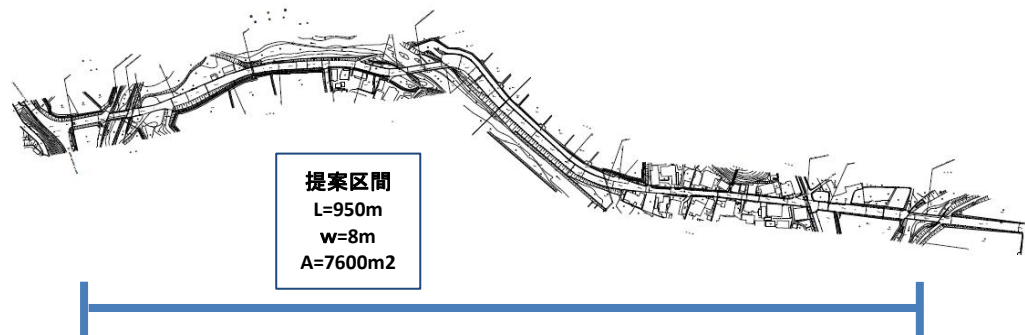
現況写真



位置図



平面図



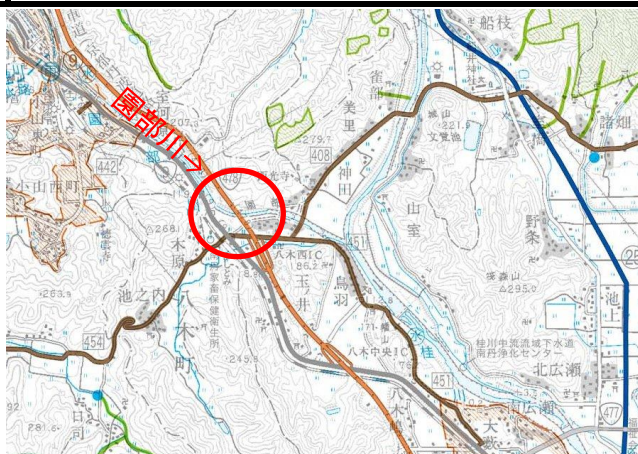
審査結果

実施① (破損の著しい箇所のみ実施)

施設名	園部川
提案区分	安心・安全整備
提案箇所	南丹市八木町室河原 (園部~京都縦貫交差する約50m上流右岸)
提案内容	護岸補修
現在の状況	河床低下により護岸の基礎が浮き危険な状態である。 護岸前面の根固めブロックも不同沈下により不安定な状態である。



位置図



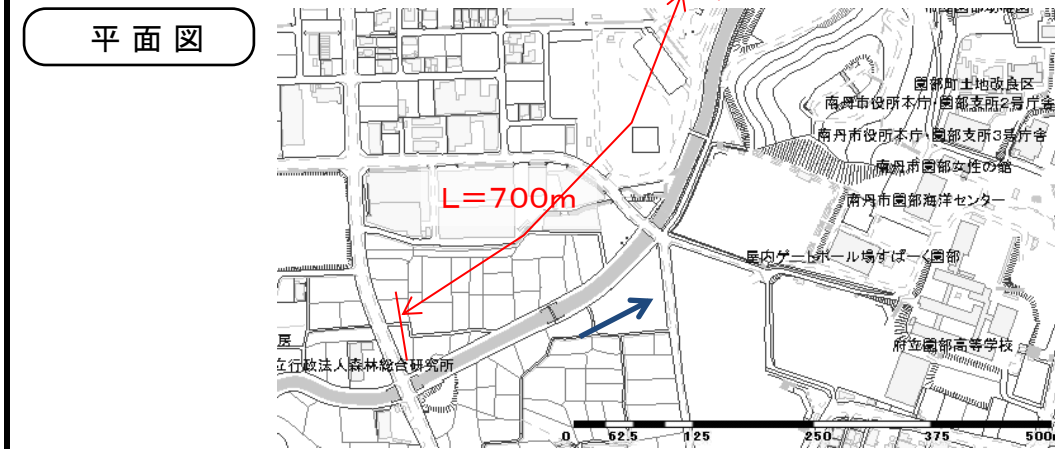
平面図



審査結果

実施① (他事業で実施)

施設名	半田川
提案区分	安心・安全整備
提案箇所	南丹市園部町城南町 (安岡橋～園部川合流)
提案内容	土砂浚渫
現在の状況	河床に土砂の堆積、草の繁茂が見られる。





現況写真



上流部

中流部





下流部

審査結果

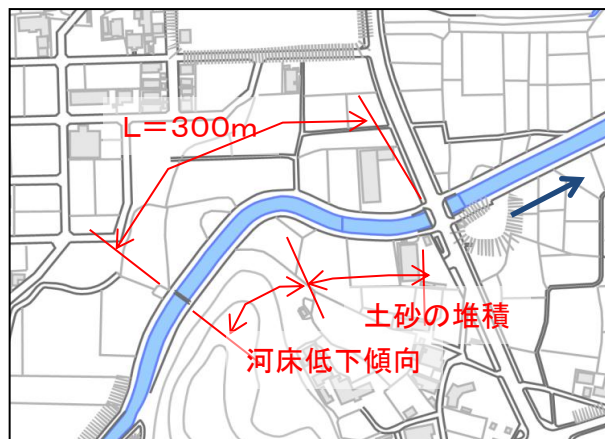
実施①

施設名	半田川
提案区分	安心・安全整備
提案箇所	南丹市園部町城南町 (安岡橋～ポンプ場300m)
提案内容	土砂浚渫
現在の状況	上流部は河床の深掘れ傾向が見られる。下流部は土砂の堆積、草の繁茂が見られる。

位置図



平面図



現況写真



上流部  
洗掘傾向

中流部  
土砂の堆積、草の繁茂



下流部  
土砂の堆積、草の繁茂

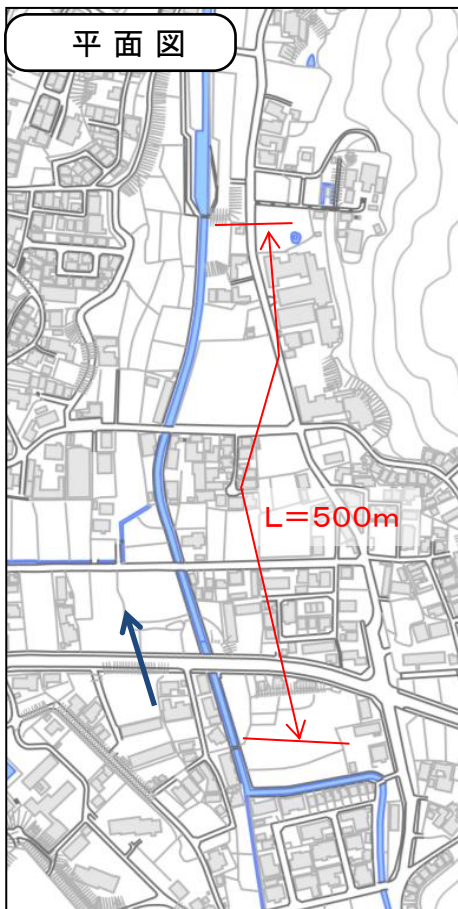
審査結果

実施① (下流部の堆積区間で実施)



施設名	天神川
提案区分	安心・安全整備
提案箇所	南丹市園部町栄町（天神川起点～天神川トンネル分岐点）
提案内容	土砂浚渫
現在の状況	泥の堆積は顕著ではない。ナイロンゴミ等が一部見受けられる。

位置図



現況写真

最下流



中流部



上流部  
(街路から上流を望む)



審査結果

実施

施設名	園部川
提案区分	安心・安全整備
提案箇所	南丹市園部町船阪(船阪橋～下流約400m)
提案内容	堤防補修
現在の状況	Asにはクラックが入ってはいるが、護岸のはらみ等が無いことから、通行車両により、天端部分の市道に変状が生じたと考えられる。 現時点で治水上問題ない。

現況写真



位置図



平面図



審査結果

実施しない(河川管理上支障が見受けられない)