

施設名	園部平屋線
提案区分	安心・安全整備
提案箇所	南丹市日吉町木住 笛吹神社上約70m
提案内容	側溝清掃及び、道路脇の整備

現在の状況	側溝内の土砂・落ち葉等の堆積は少ないが歩道脇法面から木枝が張り出し歩道路面に落ち葉が散乱し車道脇ガッターに土砂が堆積して清掃・切り取りが必要である。
-------	--

現況写真



路面・側溝・ガッター・木枝の張りだし状況

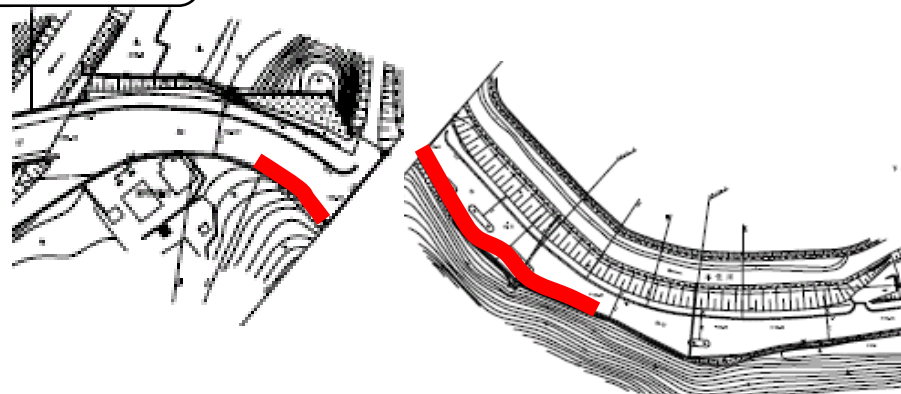
審査結果

実施①

位置図



平面図



施設名	国道477号
提案区分	安心・安全整備
提案箇所	南丹市八木町神吉小山ノ下 どんどん橋
提案内容	振動対策

現在の状況	橋梁取り合い部に段差あり。
-------	---------------

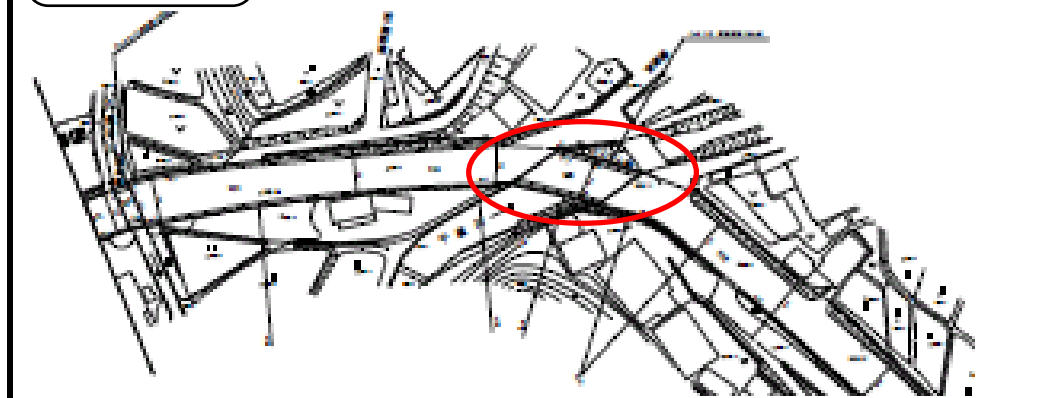
現況写真



位置図



平面図



審査結果

実施① (舗装補修を実施)

施設名	園部能勢線
提案区分	安心・安全整備
提案箇所	南丹市園部町竹井伊の谷8-1 篠山方面寄り排水溝柵
提案内容	谷水の排水処理(縁石の撤去、ガードレール設置及び管渠の改修)

現在の状況
 谷からの流水が、道路排水柵から横断管を経て園部川へ流入している。
 園部川増水時には、道路横断溝からの排水が吐けない状況にある。

現況写真

全景 起点側



全景 終点側



谷の状況



側溝の状況



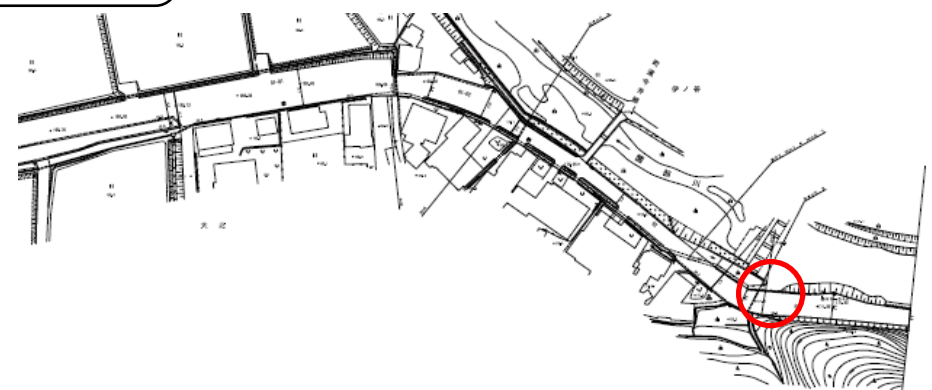
流末の状況



位置図



平面図



審査結果	実施しない (京都府の管理施設でないため。)
------	------------------------

施設名	園部能勢線
提案区分	安心・安全整備
提案箇所	南丹市園部町竹井篠田 城ノ越及び河原 篠田橋及び九鬼谷橋並びに福泉寺入口付近のマンホール
提案内容	舗装修繕

現在の状況	橋梁前後に段差がある。
-------	-------------

現況写真

詳細写真は別紙

篠田橋



九鬼谷橋付近



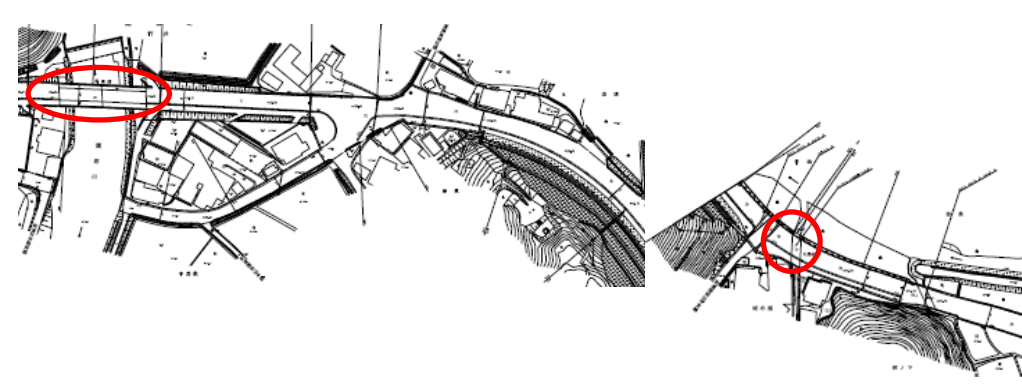
審査結果

実施①

位置図



平面図



施設名	園部能勢線
提案区分	安心・安全整備
提案箇所	南丹市園部町竹井河原 福泉寺入口付近
提案内容	減速を促す道路標識等

現在の状況
横断歩道の設置提案に伴う道路標識等の提案。
カーブ手前に減速を促す路面表示が設置されている。

現況写真



起点側から撮影

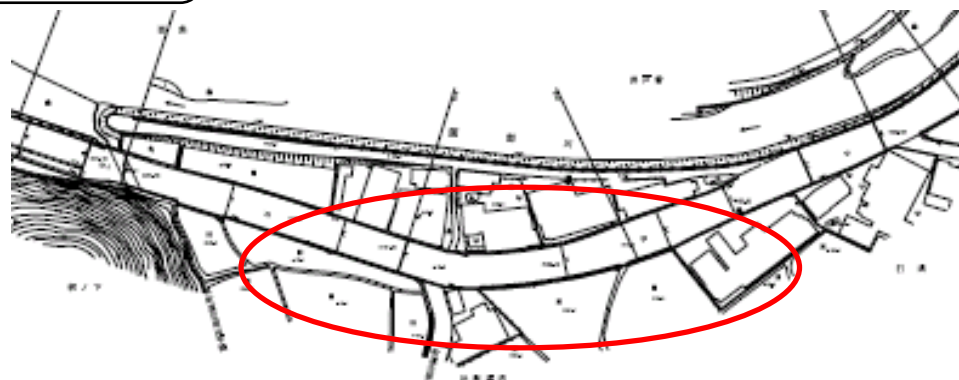


終点側から撮影

位置図



平面図



審査結果

実施①

(横断歩道の設置が採択された場合、実施とする。)

施設名	園部能勢線
提案区分	安心・安全整備
提案箇所	南丹市園部町竹井伊ノ谷 今井バス停付近
提案内容	減速を促す道路標識等

現在の状況	横断歩道の設置提案に伴う道路標識等の提案。
-------	-----------------------

現況写真



位置図



平面図



審査結果

実施① (横断歩道の設置が採択された場合、実施とする。)

施設名	園部川
提案区分	安心・安全整備
提案箇所	南丹市八木町室河原
提案内容	堤防法面の補強

現在の状況
園部川霞堤に損傷は無し(法面の植生は回復し浸食される状態でない)。要望区間でコンクリート(張コン、張ブロック)被覆されている箇所は、京都縦貫道橋梁下の日照不良となる部分のみである。

現況写真



位置図



平面図



審査結果

実施しない
(堤防法面の張コンクリートやシート等による被覆は好ましくないため。)

施設名	国道372号
提案区分	安心・安全整備
提案箇所	南丹市園部町若森～殿谷
提案内容	道路案内標識の目的地消去

現在の状況	国道372号から国道477号旧道部(現南丹市道)に向かう交差点に園部市街地に向かう案内表記あり。
-------	--

現況写真

起点側



終点側

道路標識に表示を消す目隠しプレート設置。

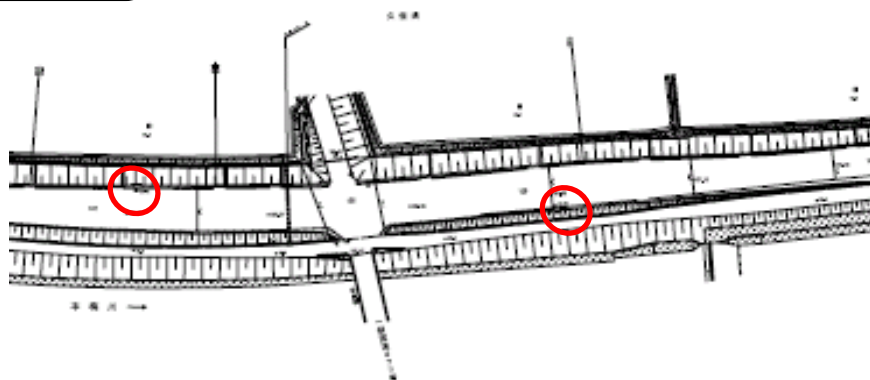


審査結果	実施①
------	-----

位置図



平面図



施設名	園部能勢線
提案区分	安心・安全整備
提案箇所	南丹市園部町天引
提案内容	路肩修繕

現在の状況	路肩が崩壊して、ガードレール支柱が露出している。
-------	--------------------------

現況写真



審査結果

実施①



施設名	亀岡園部線
提案区分	安心・安全整備
提案箇所	南丹市八木町北広瀬 国道477号との交差点
提案内容	防草シートの設置

現在の状況
 要望区間は既に防草シート(路肩から2m程度)設置されているが歩道面や路肩、防草シートの繋ぎ目から雑草が繁殖している。

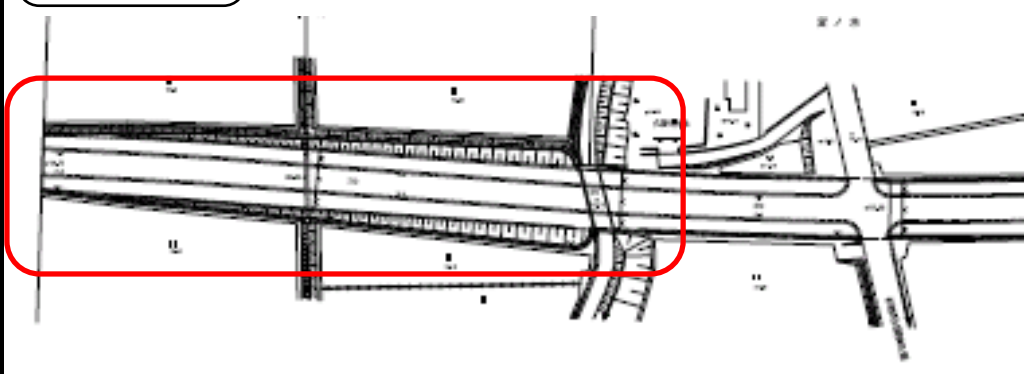
現況写真



位置図



平面図



全景(終点側から撮影)



審査結果

実施①