

令和二年度
京都府農地・水・環境保全向上対策協議会 優良表彰

京都府知事賞

京都市
大原野
水土里リフレッシュ

地域住民みんなで
農村風景を守り
子どもたちの世代へ受けつぐ

大原野は、京都市南西部に位置する農村地域です。
農地やため池の管理を行うとともに、
隣接するニュータウンの住民と一緒に
ヒマワリやフジバカマの植栽、
生き物調査を実施することで
地域間の交流を図り、
農家だけでなく周辺住民の
農村環境保全の意識も高まっています。

京都市
大原野



Oharano midori-refresh

良好な農村環境の 保全活動



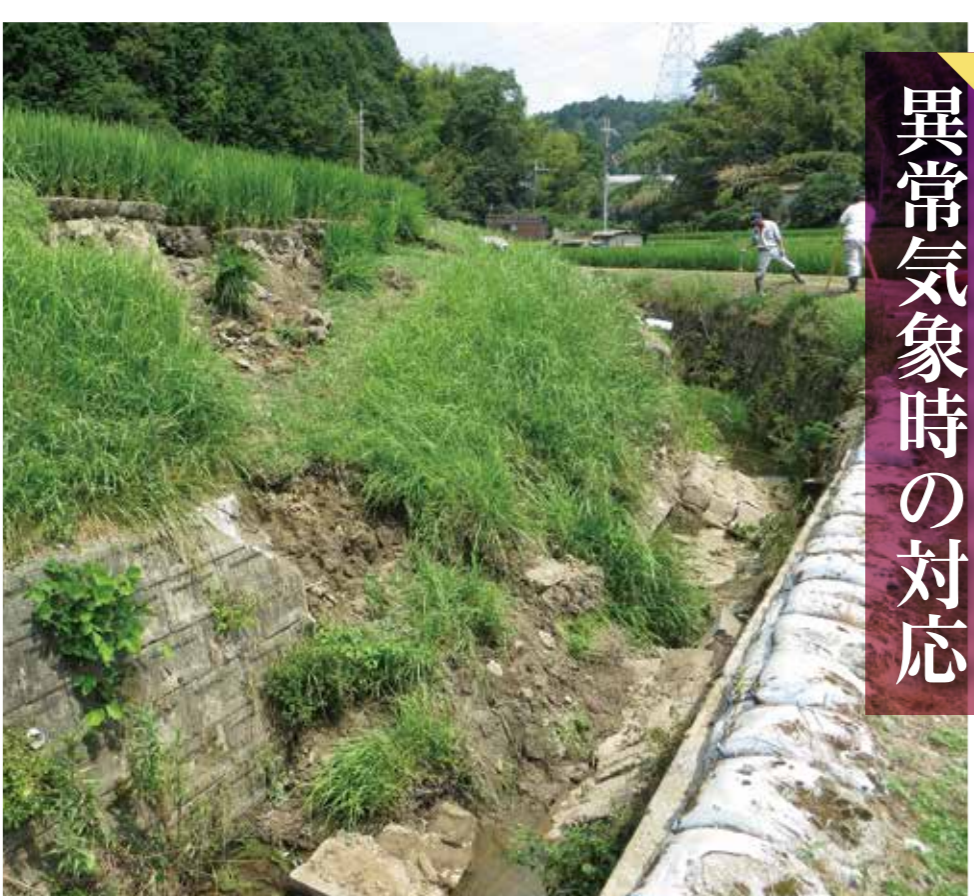
ため池の
不法投棄物の撤去



草刈り・泥上げ



異常気象時の対応



遊休農地への植栽

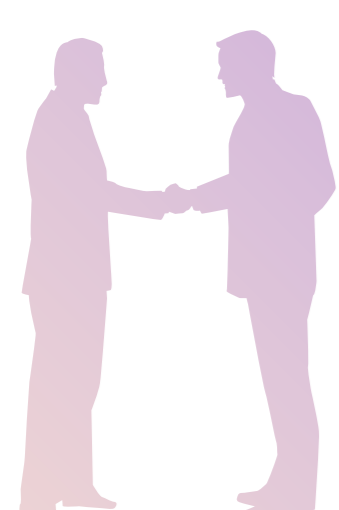


ため池の生き物調査
(外来種駆除)



農村の枠を越えた 地域間交流

Oharano midori-refresh



令和二年度
京都府農地・水・環境保全向上対策協議会 優良表彰

京都府 農業協同組合 中央会長賞

京丹後市
久僧環境保全組合

地域資源を 活かしながら、 集落の魅力を再発見！

久僧地区は、京丹後市丹後町、京都府最北端の経ヶ岬から西へ6kmに位置する海岸線沿いの山間集落で、自治会や婦人会と協力して農地保全や景観形成に取り組んでいます。地元食材を使用した米ぬかケーキやえごまキムチなどの特産品づくり、大学との連携による地域情報の発信など、農地保全と地域の活性化の両方に力を入れています。大学との交流を契機として地域全体が盛り上がり、人のつながりが生まれています。



京丹後市
久僧

Kyuso kankyo hozen kumiai
ふるさと久僧を
守る活動



休耕田への植栽



水路の泥上げ



地元小学生へ環境学習



地域の特産品づくり



大学との
伝統的米づくりの実践



久僧の魅力が
人をつなぐ

Kyuso kankyo hozen kumiai



令和二年度
京都府農地・水・環境保全向上対策協議会 優良表彰

京都府 農業会議会長賞

綾部市
和木集落協定

梅で地域を活性化！ 世代を超えた 交流の場をつくる

綾部市南西部に位置する和木町では、農地の管理とともに特産品の「梅」を活かした地域づくりが行われており、若い世代と一緒に活動することで、地元を知ってもらおうと共に世代間交流の場となっています。梅の加工品を販売する毎年三月上旬の「梅まつり」は早春の綾部のイベントとして広く知られています。



綾部市
和木町

Wagi syuraku kyotei

梅で和木町をPR



中学生も選定に参加



梅干しに加工



販売



高校生も参加して
倒木の撤去

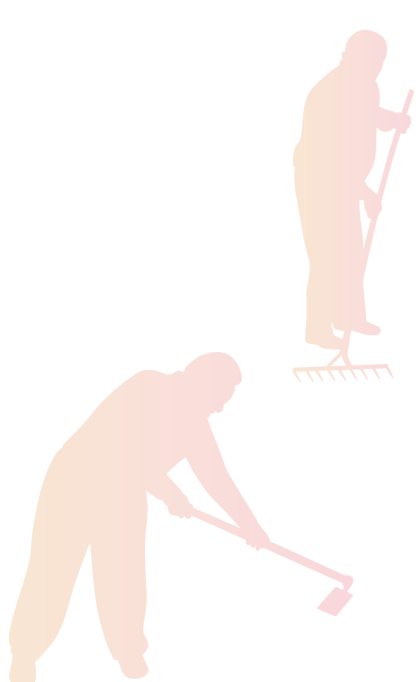
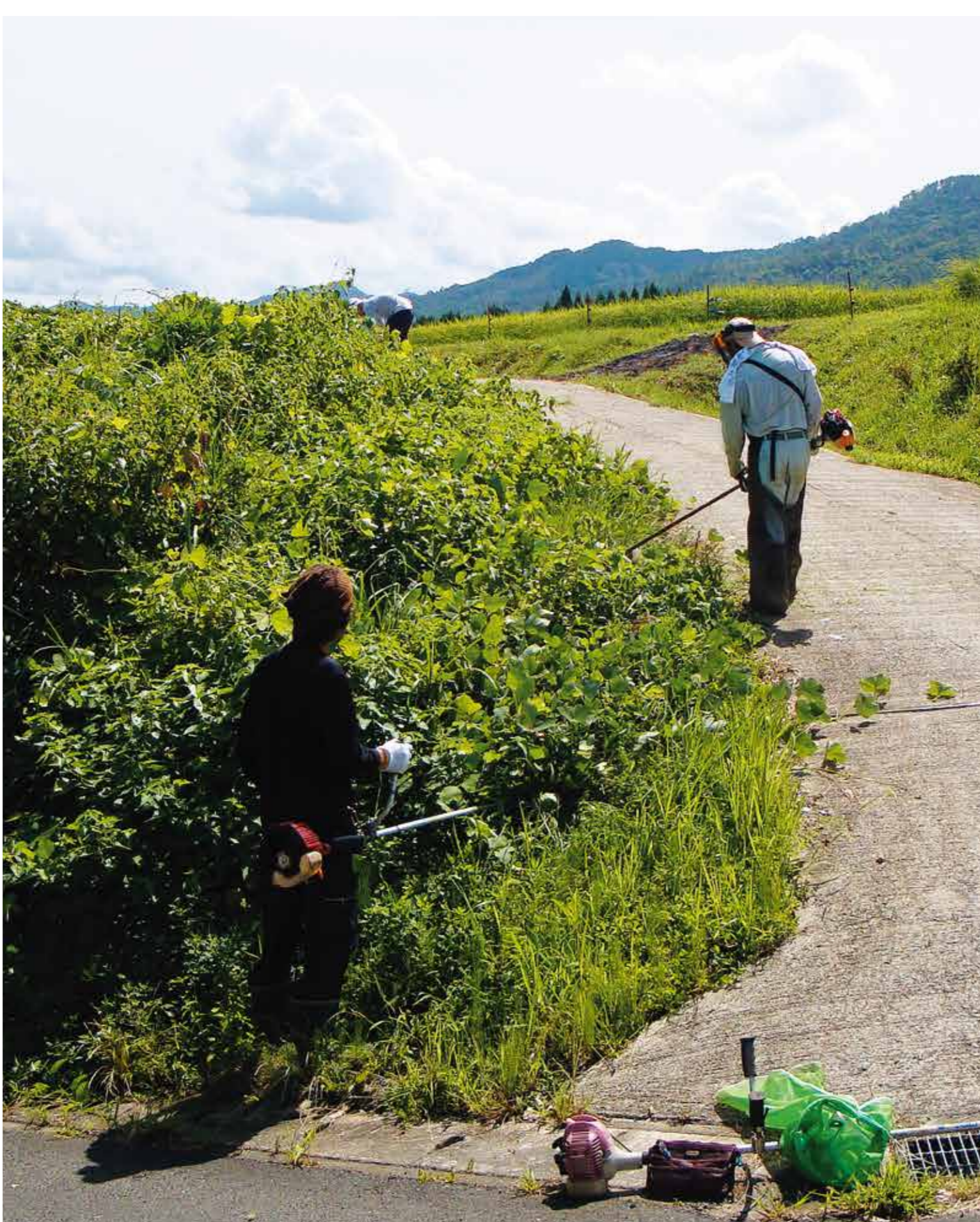


水路の修繕



農地を 維持する活動

Wagi syuraku kyotei



令和二年度
京都府農地・水・環境保全向上対策協議会 優良表彰

京都府 土地改良事業 団体連合会長賞

京丹波町
丹波地区広域協定運営委員会
瑞穂地区広域協定運営委員会
和知地区広域協定運営委員会

将来を見据え広域化！ 集落の枠を越え 連携・交流で地域を守る！

京丹波町は、京都府の中央部に位置し、平成十七年に旧丹波町、旧瑞穂町、旧和知町の三町が合併して誕生しました。みず菜、黒大豆、ハタケシメジなど豊かな農産物に恵まれた地域です。これまで集落ごとに活動に取り組んでいましたが、人口減少と高齢化が進む中で、今後も農村を守り続けるために、旧町単位で三つの広域協定を設立しました。



京丹波町



子どもと一緒に
地域をきれいに！



水路の更新



景観の形成



Tanba/Mizuho/Wachi chiku
koiki kyotei unei iinkai
広域協定内の集落間で連携



獣害柵の補修



井堰の点検



水路の管理



地域資源を守る活動

Tanba/Mizuho/Wachi chiku
koiki kyotei unei iinkai

