

週刊植物園

(毎週金曜日発行)

202号
2017
3.17

京都府立植物園

〒606-0823 京都市左京区下鴨半木町
TEL 075-701-0141 FAX 075-701-0142
<http://www.pref.kyoto.jp/plant/>

since1924

行事予定と見頃の植物をお届けします！ ※休園日は、年末年始（12/28～1/4）だけです。

3月25日（土）から4月9日（日）まで **桜** ライトアップ！！

※日没から午後9時までライトアップ！ 入園は午後8時まで・・・

併せて 観覧温室も夜間開室（球根ベゴニア展開催中）！！



第12回 早春の草花展 3/20（月祝）まで！ 大芝生地特設会場にて

「第30回 早春の山野草展」

期間：3月16日（木）から3月20日（月祝）

会場：植物園会館展示室

概要：山野草約250点展示。即売有り。

※3/19（日）山野草展関連講習会

・植物園会館2F研修室 13時半～15時

「第3回 カンアオイ展」

期間：3月24日（金）から3月26日（日）

会場：植物園会館2F 多目的室

* 渋い！ 他所ではなかなか見られない様々なカンアオイを展示！

◆ 絶滅危惧植物関係 講演会 あります！

日時：3/25（土）13時半から 会館2F 研修室

「第38回 京都盆栽展」

期間：3月31日（金）から4月3日（月）

会場：植物園会館展示室 盆栽約30席 80点展示。

※販売有り。

◆ 盆栽展関連講習会

日時：4/2（日）13時半から 会館2F 研修室

「寄せ植え盆栽の作り方」

「第25回 しゃくなげ展」

期間：4月7日（金）から4月9日（日）

会場：植物園会館1階 展示室

概要：シャクナゲ類約100点展示。販売有り。

◆ シャクナゲ講習会

日時：4/9（日）13時半から 会館2F 研修室

「シャクナゲの栽培について」

「アートボトル講習会 ①」

日時：4月13日（木）経験者の部 10:00～12:00
初心者の部 13:30～15:30

会場：植物園会館2階多目的室

※参加費3000円、往復ハガキで申し込み。

申込期限：4/6まで *詳細はHPで！

「第6回 サトザクラ展」

期間：4月14日（金）から4月17日（月）

会場：植物園会館1階 展示室

概要：サトザクラを中心に切枝展示。

「植物園ガイド」が植物案内！

～見どころ案内・魅力解説・楽しさ倍増！～

① 7名以上のグループや団体で来園される方を対象

② 申込は希望日の10日前までに。（要相談）

③ ガイドは1時間程度。（無料）

* 申込先：京都府立植物園 TEL 075-701-0141

植物園芸相談

■ 毎週日曜日 午前9時～正午、午後1時～午後4時

■ 植物園会館2階園芸サロンへ 又は 電話075-701-0141で



園長日記はHPから・・・

「第57回 つばき展」

期間：3月24日（金）から3月26日（日）

会場：植物園会館展示室

◆ 園内つばき探訪

・3/25（土）植物園会館前13時スタート！

◆ つばき講演会「大森文庫のツバキ」

・3/26（日）植物園会館2F 研修室 13時半～

「大菊栽培講習会」

日時：3月24日（金）10時～12時

会場：植物園会館2F 研修室

※講師：京都菊花連合会 岩下氏（大菊栽培の第一人者）

「第26回 球根ベゴニア展」

期間：3月24日（金）から4月9日（日）

会場：観覧温室 ジャングル室

※3/25～4/9 は夜間も開室！

「春のものづくりが-デコ&ミュージック-デコ」

◆ 3月26日（日）

※北山門広場周辺に工芸品や手づくり！

「土曜ミニミニガイド」

3月18日（土）

植物園会館前集合：午後1時スタート

* 職員が植物解説！誰が？ 何処へ？その日のお楽しみ！

「園長・副園長の園内ガイド」

3月19日（日）

園長or副園長！

植物園会館前集合：午後2時スタート！

* 観覧温室へ？ それとも・・・

※年間パスポート好評発売中！

・1年間、何度でもご利用いただける

お得なチケットです！

大人1000円 高校生750円

・入園門でご購入いただけますので

是非お買い求めください。

※温室観覧料は別途必要となります。

植物園HP！



週刊見頃情報

2017. 3. 17 202号

中国のハシバミ
*雄花序 お見事!

スイセン

*梅 緑萼梅! 楊貴妃!

ツバキ '月光'

ワールドガーデン

★ヘレボルス・オリエンタリス (クリスマスローズ)
ギョリュウバイ
八重の紅花 可愛!
シクラメン・コウム
*原種のシクラメンです..

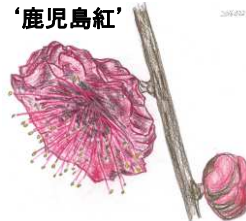


★原種クリスマスローズ!
ヘレボルス・リグリクス
いろいろ

★雪割草!



(球根ガーデンほか)



*雄しべが
白色に弁化!



★ゲンカイツツジ
*準絶滅危惧種..
京の伝統野菜etc

★ジンショウゲ

賀茂川門

★梅林! 2ヶ所

★スノードロップ *雪のしずく...
クロッカス、スイセン

北山門

シクラメン・コウム
*原種シクラメン..

ジャノメエリカ
*どこが蛇の目!?
南アフリカ原産



「昼夜逆転室」
*冬休み..



カンヒザクラ 咲き始め!

「高山室」 *冬の高山です...
ダーリングトニア *食虫植物!

★アネモネ・パテンス
「砂漠サバンナ室」 まるで別世界!
バオバブ が7種!!
キソウテンガイ
プセウド・ホームバクス・エリプティカム
*放射状に開く白花!

「冷房室」 が面白い!
アリストロキア・サルバドレシス
★ペアルケア
*オレンジ色の 風船花!

★フクシア・ボリビアナ
★フトモモ 開花!
カカオ! ジャボチカバ!
ケコンロンカ
*白色は花卉? がく片!?

★テコマテ・デンドロフィラ!

サラカ・ディウエス
スティフティア・クリサンタ
*オレンジ花! ブラジル原産..

★トリフリス・クミンギアナ
*雌株・雄株揃い踏み! アリ植物!

★ヘリコニア・ストリクタ
*まさにジャングルの花!

観覧温室

「ラン・アナス室」

★モモタマナ
*紅葉 美!

トリフリス・クミンギアナ
*雌花 美!

★コショウランの原種
ホット・リップス
*真っ赤な唇!

★洋ラン!!
*華やか!

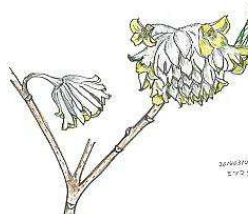
★ホームティア
・ムルティワラ

★パツワラ・ミマ
*真っ赤なクワ!

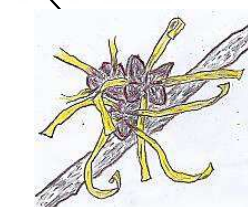
★ヘリコニア・ストリクタ
*まさにジャングル!



アセビ!



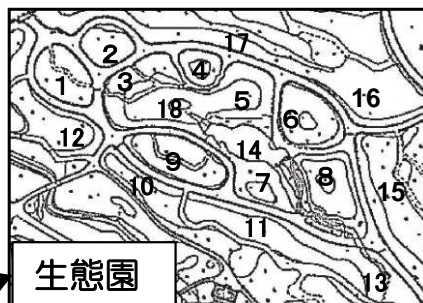
ミツマタ!



シナマンサク!



キンキマメザクラ
(植物生態園ほか)



生態園

アセビ 9
マンサク 9
オニシバリ 12
コバイモ 3
ゲンカイツツジ 8
*白花!

★ユキワリイチゲ 1
★ミヤマカタバミ 1
★キンキマメザクラ 10,17
ミツマタ 16
フクジュソウ 5,12
*スプリングエフェメラル!
★キヌナギ、クワナギ 14
★コショウノキ 13

★早春草花展!
20日まで!

★カワツザクラ

サンシュユ

正門