

週刊植物園

(臨時号)

277号
2018
9.10

京都府立植物園

〒606-0823 京都市左京区下鴨半木町
TEL 075-701-0141 FAX 075-701-0142
http://www.pref.kyoto.jp/plant/

台風21号の被害により5日間の休園となり大変ご迷惑をおかけしました。 **since1924**
完全復旧までのもう暫くの間、立入禁止箇所が点在しますがご理解とご協力をお願いいたします。



9/24月・休 第26回 名月観賞の夕べ!

— 18時半から20時半まで —
(18時開園・21時閉園)

ムーンライトLIVEは
大澤 誉志幸!
そして僕は途方に暮れる etc...
子供達も楽しめるステージも!
夜咲き植物!
中秋の名月観賞!入園無料・駐車場600円

第50回「野外彫刻展」

期間: 9月29日(土)~10月14日(日)
~京都彫刻家協会員の作品約40点を園路沿いに展示~

「小品彫刻室内展示」 植物園会館: 多目的室

期間: 10月8日(月祝)~10月14日(日)

「彫刻展関連講演会」

日時: 10月8日(月祝) 13時半~ 植物園会館 研修室

クラフトマルシェ

掘り出し物があるかも!?

10/6(土)~10/8(月祝) 大芝生地で手作り市!!

~ 4園館 いきもの広場 ~

とき: 10月6日(土) 大芝生地へ集まれ!
※植物園、動物園、水族館、科学センター大集合!
植物・動物・水生生物・昆虫の体験学習!

「土曜ミニミニガイド」

毎週土曜日は...
植物園会館前集合: 午後1時スタート!
技術課職員がガイド!

植物園認定ガイドによる! 「水曜ミニガイド」

毎週水曜日は...
植物園会館前集合: 午後1時スタート!

「なからぎの森」北東に

ムクノキとモミが融合した「連理の枝」あり。

この樹の下で愛を誓い半木神社にご報告すると
その愛は永遠のものになるという・植物園に伝わる・
「天にあっては比翼の鳥となり、地にあっては連理の枝とならん」
玄宗皇帝が最愛の楊貴妃に語ったと詠われている..

スマホdeガイド



QRコードをスマホで読み込み、「位置情報を利用する」に設定!

京都府立大学との共同により、スマホを使って園内の自分の位置が確認できる『スマホdeガイド』を作成!
‘おすすめ樹木めぐり’ ‘おすすめエリアガイド’ ‘週刊見頃情報’ をスマホで確認し、植物観察!

※年間パスポート好評発売中

- ・1年間、何度でもご利用いただけるお得なチケットです!
大人1000円 高校生750円
- ・入園門でご購入いただけますので是非お買い求めください。
※温室観覧料は別途必要となります。

植物園HP!



「第7回 植物画展」

日時: 9月10日(月) から9月16日(日)
会場: 植物園会館1階 展示室
※めっちゃ上手いポタニカルアートを展示!!

「第57回 植物作品展」

期間: 9月20日(木) から9月30日(日)
会場: 植物園会館2階 多目的室
※府内の小中高生の作品です。
押し葉標本とその考察結果などです。
その頑張りを見て下さい! なかなか楽しいです!

「第3回 水草展」

期間: 9月21日(金) から9月23日(日)
会場: 植物園会館 展示室
水草のジオラマ展示!
様々な形態のアクアリウムなどを展示! 販売有。

「第21回 秋の京都盆栽展」

期間: 10月5日(金) から10月8日(月・祝)
会場: 植物園会館 展示室
概要: 実もの盆栽を中心に盆栽約100点を展示。販売有。

◆盆栽講習会: 10/7(日) 13時半~ 研修室「樹形が変化した盆栽の改作」

「第38回 秋の山野草としだ展」

期間: 10月12日(金) から10月15日(月)
会場: 植物園会館1階 展示室

◆山野草講習会: 10/14(日) 13時半~ 研修室「ツツミツの植え替え」

第5回「ガーデニングコンテスト」参加者募集!

~ 植物園で庭づくり テーマ「秋を楽しむ庭」 ~
◆ガーデニング: 10月27日(土)
◆展示: 11月11日(日)まで
※申し込みは10/10(必着)

※植物園からの提供草花による ガーデニングコンテストです。
募集内容・申込詳細については、植物園ホームページやポスターでご確認下さい。
家族や友達とトライ!
「京都府立植物園」で検索!

「技術課長のほっこりガイド」

9月23日(日)
植物園会館前集合: 午後2時スタート!
初見参!?

「植物園ガイド」が植物案内!

- ~見どころ案内・魅力解説・楽しさ倍増!~
- ① 7名以上のグループや団体で来園される方を対象
- ② 申込は希望日の10日前までに。(要相談)
- ③ ガイドは1時間程度。(無料)

* 申込先: 京都府立植物園 TEL 075-701-0141

植物園芸相談

- 毎週 日曜日 午前9時~正午、午後1時~午後4時
- 植物園会館2階園芸サロンへ 又は 電話075-701-0141で

フヨウ
(四季彩の丘)
*一日花!



- ワイルドガーデン**
- ★ ダチュラ(チョウセンアサガオ)
 - ★ トケイソウ
 - ★ ニガウリ
 - ★ ケイトウ、ノゲイトウ
 - ★ トウジンビエ
 - ★ フウセンカズラ
 - ★ ホウキギ
 - ★ サルビア・スプレデンシス 'ホンファイター'
 - ★ ヨルガオ *夕方に観賞を!
 - ★ パパイヤ
 - ★ ニチニチソウ



四季彩の丘

- トサボウフウ
- ★ ベニコウホネ
 - ★ アケビ! 果実
 - ★ ヒョウタン
 - ★ スイレン
 - ★ ガガブタ *府絶滅寸前種..
 - *午前中に観察! 午後は水没..
 - ★ モミジアオイ
 - ★ フヨウ
 - ★ オミナエシ



アネモネ Mitsurina
リコリス

オミナエシ
(四季彩の丘、植物生態園)

ツノハシバミ
(植物生態園12)
*日本のヘーゼルナッツ!

「昼夜逆転室」

- ★ ヘビウリ、サガリバナ
- ★ チョウセンアサガオ、マルバタマカンザシ
- 「高山室」**
- ★ ダーリングトニア *食虫植物!
- ★ サウシュネリア・カリフォルニカ
- ★ クリヤマハハコ
- 「砂漠サバンナ室」まるで別世界!**
- ★ バオバブ! *咲いてますように!
- ★ アデニウム・オベスム
- *砂漠のバラだ~
- 「冷房室」が面白い!**
- ★ アリストロキア・サルバトレンシス!
- ★ アリストロキア・ギガンティア!
- ★ インパティエンス・スツルマニ
- ★ ファレノプシス・ギガンティア
- *ホルネオ島 熱帯雨林の着生ラン!
- ★ カカオ、バナナ etc..
- ★ イクソラ etc..
- ★ ナツメヤシ *見上げて! 美味いかな!?
- ★ ホウガンノキ
- *まさにキャンポンボールツリー!
- ★ ニンファエア・ウイオラケア
- *オーストラリアの熱帯性のスイレンです!
- ★ キバナキョウチクトウ
- ★ ヘリコニア・ラウレニアナ *奇妙な花達をじっくり観察!
- ★ ヘリコニア・ロストラタ



ツノゴマ
★ オオケタデ
★ チョウマメ花
★ アイ etc..

アフリカバオバブ
(温室:砂漠サバンナ室)

観覧温室

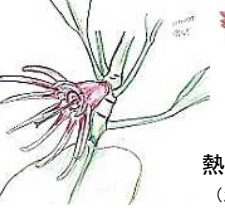
- 「ラン・アナナス室」
- ★ パイナップル etc..
 - ★ クレスケンティア・アラタ *幹生花!!
 - ★ ソーセージノキ *なるほど
 - ★ グラマトフィルム
 - ★ スクリプタム 'ヒビマス'

アキメネス 入口

- ★ サガリバナ
- ★ 食虫植物!
- ★ メキシコヒマワリ
- ★ カンナ
- ★ ホウセンカ

オヒルギ(マンゴーブ)
(温室:ジャングル室)

フウリンブツウケ
*これから様々なハビ'ス'カスが生れました!
(温室:ジャングル室)



熱帯スイレン
(温室前鏡池)



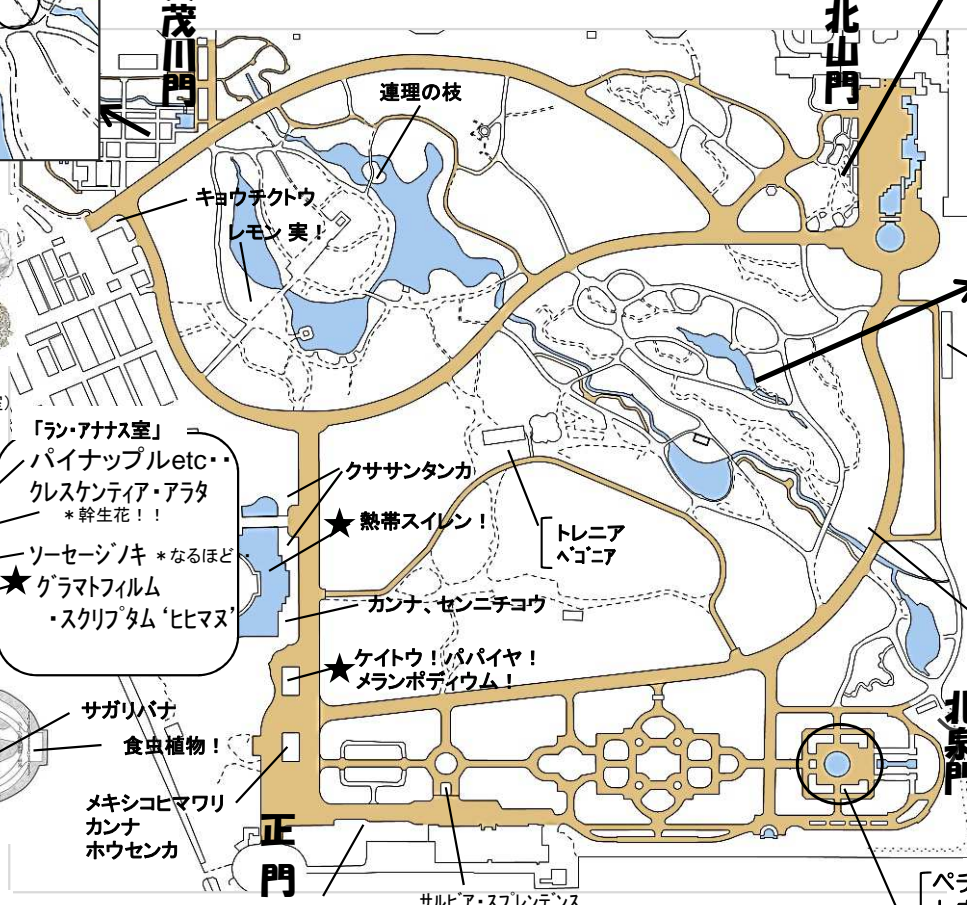
ツリフネソウ
*咲いてきました!
(植物生態園)



カンレンボク
中国雲南省原産
*可愛い果実! ミニバナ!
(あじさい園南東)



ユキバナ
スズムシバナ
(植物生態園)



生態園



★ ベゴニア etc

カルン! 実!

- ツルボ 3
- ★ スズムシバナ、ユキバナ 1
 - *絶滅危惧種です..1日花..
 - ★ ワレモコウ 14
 - ★ フジカンゾウ 5
 - ★ ゲンノショウコ 6
 - ★ オミナエシ 6、7
 - ★ カワラケツメイ 6
 - ★ タムラソウ 8
 - ★ フジバカマ 7
 - *咲き始めました..
 - ★ タマノカンザシ 8
 - ★ タヌキマメ 5(14)
 - *府絶滅危惧種..夕方咲き!
 - ★ カラマツソウ 7
 - ★ パラン、コヤブラン 各所

★ パチュニア、ジニア
★ トウジンビエ、ケイトウ
★ カンナ、ガイラルディア
★ ノゲイトウ

