

週刊植物園

(毎週金曜日発行)

302号
2019
3.8

京都府立植物園

〒606-0823 京都市左京区下鴨半木町
TEL 075-701-0141 FAX 075-701-0142
http://www.pref.kyoto.jp/plant/

行事予定と見頃の植物をお届けします

※休園日は、年末年始(12/28~1/4)だけです。

カワツザクラやカンザクラ、キンキマメザクラ 早咲きの桜が春を告げます!

桜ライトアップ 3/25(月)~4/7(日)!! 温室も夜間開室!! 球根ベゴニア展開催!



視覚障害者の方が利用できる「触地図」試作品体験会を実施します!

- ◆日時 3月8日(金)~10日(日)午前10時から16時まで
- ◆場所 植物園会館事務室で貸し出します!
- *触地図とは、凹凸印刷により指先で触れ、建物や園路、植栽エリアなどが確認できるものです。

第14回 早春の草花展

~ 先撮りの春 ~

大芝生地 特設会場にて・3月10日(日)まで

~ 寒さの残るこの季節・一足早く「春の景色」をお届けします! ~

「第27回 春蘭展」

会期: 3月8日(金)から3月10日(日)

会場: 植物園会館展示室

- ◆春蘭講習会 3/10(日) 13時半から
- 「春蘭の育て方」 植物園会館2F 研修室

「第5回 カンアオイ展」

期間: 3月29日(金)から3月31日(日)

会場: 植物園会館 展示室

* 渋い! 他所ではなかなか見られない様々なカンアオイを展示!

「第5回 絶滅危惧植物講演会」

日時: ①3月30日(土) ②3月31日(日)

13時半から15時: 植物園会館2F 研修室

- ①「遺伝子を調べて希少植物をまもる」京都大学 井鷲教授
- ②「前川文夫博士と吉永虎馬先生そして牧野富太郎博士 -前川文夫博士の遺品資料調査から-」高知学園短期大学 寺峰名誉教授

「技術課長のほっこりガイド」

3月17日(日) 何処を歩くかはお楽しみ!

植物園会館前集合: 午後2時スタート!

「土曜ミニミニガイド」 技術課職員が植物解説!

毎週土曜日は...

植物園会館前集合: 午後1時スタート!

「水曜ミニガイド」 植物園認定が けがご案内!

毎週水曜日は...

植物園会館前集合: 午後1時スタート!

スマホdeガイド

QRコードをスマホで読み込み、「位置情報を利用する」に設定!

京都府立大学との共同により、スマホを使って園内の自分の位置が確認できる『スマホdeガイド』を作成! 「おすすめ樹木めぐり」 'おすすめエリアガイド' '週刊見頃情報' をスマホで確認し、植物観察!

※年間パスポート好評発売中

- ・1年間、何度でもご利用いただけるお得なチケットです!
- 大人1000円 高校生750円
- ・入園門でご購入いただけますので是非お買い求めください。
- ※温室観覧料は別途必要となります。

植物園HP!



「第32回 早春の山野草展」

期間: 3月15日(金)から3月18日(月)

会場: 植物園会館展示室

概要: 山野草約250点展示。即売有り。

※3/17(日) 山野草展関連講習会

・植物園会館2F 研修室 13時半~15時

「第59回 つばき展」

期間: 3月22日(金)から3月24日(日)

会場: 植物園会館展示室

- ◆園内つばき探訪
- ・3/23(土) 植物園会館前13時スタート!
- ◆つばき講演会「ツバキと日本文化」
- ・3/24(日) 植物園会館2F 研修室 13時半~

「第28回 球根ベゴニア展」

期間: 3月25日(月)から4月14日(日)

会場: 観覧温室 ジャングル室

※3/25~4/7は夜間も開室!

「小菊盆栽作り講習会

全5回シリーズ

講習日: 4/6(土)・5/5(日) 13時半~14時半

6/2(日)・7/7(日)・9/1(日)

14時半~15時半

会場: 植物園会館2F 研修室

※申込期間: 3/11~3/30、受講料1,000円(初回のみ)

往復はがきで申込。講習名、住所、氏名、電話、経験の有無 記載

「私の好きな木 第6回: 最終回」

* 第6回: 3月10日(日) 9時半~12時40分

植物園会館 2F

- ・園内で自分が選んだ1本の木を四季を通じ観察。
- ・第6回目は子供達の発表があります!
- ・次は5/12(日)スタート! どなたでも参加可。

「なからぎの森」北東に

ムクノキとモミが融合した「連理の枝」あり。

この樹の下で愛を誓い半木神社にご報告すると

その愛は永遠のものになると... 植物園に伝わる...

「天にあっては比翼の鳥となり、地にあっては連理の枝とならん」

玄宗皇帝が最愛の楊貴妃に語ったと詠われている...

「植物園ガイド」が植物案内!

~見どころ案内・魅力解説・楽しさ倍増!~

- ① 7名以上のグループや団体で来園される方を対象
- ② 申込は希望日の10日前までに。(要相談)
- ③ ガイドは1時間程度。(無料)

* 申込先: 京都府立植物園 TEL 075-701-0141

植物園芸相談

■ 毎週 日曜日 午前9時~正午、午後1時~午後4時

■ 植物園会館2階園芸サロンへ 又は 電話075-701-0141で



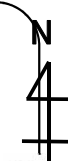
★ シクラメン・コウム
* 原種シクラメン!
(四季彩の丘
バラ園ヒマヤスキ下)

★ クロッカス
(球根ガーデン)

★ 梅 '楊貴妃'

★ バイオウレン
(植物生態園)

★ クリスマスローズ
(シマモミ 下)
ムスカリ
ナルキッスス・カンタブリクス
* スイセンの原種系!



★ ユキワリソウ

★ アマミアセビ

四季彩の丘

- ★ リュウキュウアセビ
- ★ スイセンの原種系
- ★ ジンチョウゲ etc..
- ★ ミズナ '紅法師'
- ★ 壬生菜
- ★ シクラメン・コウム
- ★ ゴールデンクラッカー
- ★ ジャノメリカ



★ クリスマスローズ
(バラ園 他)

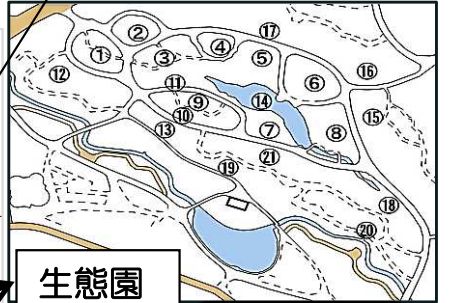
賀茂山門



★ シクラメン・コウム
★ スイセン
★ スノードロップ
★ クロッカス
★ アネモネ



★ ヘレボルス・オリエンタリス
* 一般的にクリスマスローズと呼ばれますが、正しくはレンテンローズ!



生態園

「昼夜逆転室」 春まで閉室です...

「高山室」 *まだ冬の高山です..
★ ダーリングトニア
* 食虫植物!

「砂漠サバンナ室」 まるで別世界!
★ キソウテンガイ *ナミブ砂漠の珍奇植物!
★ プセトボムバクス・エリプティクム
★ キンシャチ
* サボテン! 日本初導入個体!

「冷房室」が面白い!
★ ソレノオラ・トウストレンシス *黄花!
★ ペアルケア・ヒポキルティフロラ

★ フトモモ 花!
★ ジャボチカバ 果実!

★ テコマンテ・ベヌスタ
★ ウナズキヒメフヨウ
★ ラツパバナ
*まさにラツパのような花姿!
★ トリプラリス・クミンギアナ

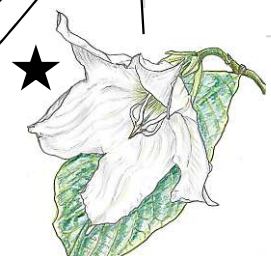
★ サラカ・タイピンゲンシス *オレンジ色の花!
★ サラカ・ディウエス *オレンジ色の花!



* バオバブ果実!

観覧温室

- ★ カンザクラ
- ★ シュゼンジカンザクラ
- ★ 「ラン・アナナス室」
- ★ アナナス etc..
- ★ ベトナムの黄ツバキ
- ★ ベトナムの赤ツバキ
- ★ ラン! 色々..
- ★ ハナナ



★ ホーモンティア・ムルティフロラ!
* 雄しべ雌しべを観察! (温室)



★ ハリコニア・ストリクタ
*まさにジャングル!
(温室・ジャングル室)



★ キンキマメザクラ
(植物生態園)



★ アセビ!
(植物生態園 他)



★ フキトウ
★ サンシュユトサミズキ



★ ウグイスカグラ
(植物生態園 他)

★ ミツマタ
*咲いてきました!
これを使ってお礼
ができます..



★ 連理の枝
*ここで永遠の愛を誓おう!

★ 梅!
(梅林)

★ カワツザクラ!

★ 早春の草花展会場

★ ミツマタ
★ シナマンサク!
★ ウグイスカグラ

北山門

北泉門

正門

★ クリスマスローズ