

# 週刊植物園

(毎週金曜日発行)

50号  
2014  
3.21

## 京都府立植物園

〒606-0823 京都市左京区下鴨半木町  
TEL 075-701-0141 FAX 075-701-0142  
http://www.pref.kyoto.jp/plant/



### おかげさまで90周年！！

～休園日は、年末年始（12/28～1/4）だけです～



Kyoto Botanical Gardens since 1924

## 「京都府立植物園 ファンクラブ創設！！」



- ◆募集開始：4月1日（火）～
- ◆会員期間：入会日の翌年同月末日まで
- ◆会費：一人年額2,000円

- ◆会員特典：観覧温室無料観覧！  
※入園料は別途必要です。  
植物園教室優先参加！  
会員限定イベントへ招待！！



～3/17から事前受付開始！植物園会館事務室まで～

### ～いよいよ桜ライトアップ～

3月29日（土）～4月13日（日）

入園は午後8時まで  
※日没から午後9時までライトアップ！



### 「第54回 つばき展」

会期：3月22日（土）から3月23日（日）  
会場：植物園会館展示室  
概要：京の名椿など椿切り枝約250点展示。

#### ※3/22（土）園内ツバキ探訪（ミニガイド）

- ・植物園会館前集合 13:00～14:00
- ・樹木係長による椿案内

#### ※3/23（日）ツバキ関連講習会

- ・植物園会館2階研修室 13:30～15:00  
「洋種椿-400年で世界一周」  
※講師 コウベ・カメラリア・ソサエティ会長  
森田章介氏



### 「第9回 早春の草花展」

会期：2月14日（金）から3月23日（日）  
会場：大芝生地 特設会場  
概要：ハナナ、プリムラなど10,000株展示。



### 「第23回 球根ベゴニア展」

会期：3月28日（金）から4月13日（日）  
会場：観覧温室 ジャングル室  
概要：球根ベゴニア約300鉢展示。



### 「山野草アートボトル講習会 ①」

会期：4月10日（木）  
午前の部9:30～、午後の部13:30～  
会場：植物園会館2階 多目的室  
申込み：往復はがき 住所、氏名、連絡先を明記  
※参加費3,000円



### 「第35回 京都盆栽展」

会期：4月4日（金）から4月7日（月）  
会場：植物園会館展示室  
概要：盆栽 約30席90点展示。（即売有り）

#### ※4/6（日）盆栽関連講習会

植物園会館2階研修室 13:30～15:00



### 北山あおいフェスティバル

会期：3月30日（日）10:00～16:00  
内容：手作り市200ブースが出展  
会場：北山門広場周辺



### 「園長・副園長の園内ガイド」

3月23日（日）  
植物園会館前集合：午後2時、定員30名



### 「名誉園長さんときまぐれ散歩」

4月20日（日）  
松谷名誉園長がとっておきの見所をご案内  
植物園会館前集合：午後2時、定員30名

### 「植物園ガイド」が植物案内！

～植物園が10倍楽しくなります～

※ガイドの条件

- ① 7名以上のグループや団体で来園される方を対象
- ② 申込は希望日の10日前までに。（要相談）
- ③ ガイドは1時間程度。
- ④ 当面無料。

\* 申込先：京都府立植物園 TEL 075-701-0141



#### 植物園芸相談

- 毎週 日曜日  
午前9時～正午、午後1時～午後4時
- 植物園会館2階園芸サロンへ  
又は 電話075-701-0141で..

### ※年間パスポート好評発売中！

- ・1年間、何度でもご利用いただけるお得なチケットです！
  - ・入園門でご購入いただけますので是非お買い求めください。
- 大人1000円 高校生750円

※温室観覧料は別途必要となります。

園長ブログはHPから...

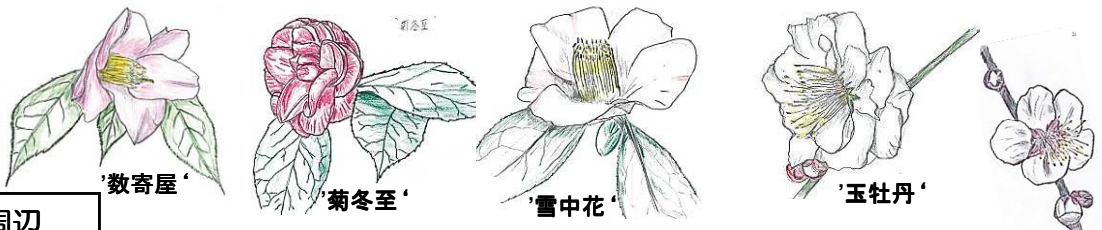
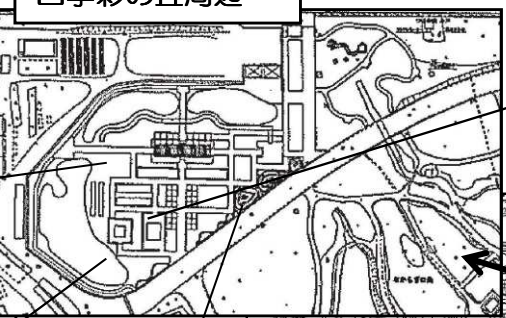
# 見頃の植物

2014. 3. 21



## 四季彩の丘周辺

- 佐波賀カブ
- 佐波賀大根
- 舞鶴カブ
- ★紅菜苔(コウサイタイ)
- \*中国の野菜! 黄花!
- タアサイ
- コールラビ
- スイスチャード
- 黒長大根
- \*ヨーロッパの大根です!
- ★桃山大根
- シクラメン コウム



～ツバキ 5分咲き!～  
 '土佐有楽' '雪中花' '教寄屋'  
 '菊冬至' など..

★梅林満開!  
 玉牡丹、寒衣  
 八重寒紅Etc..

## ワイルドガーデン

- プリムラ
- ★クリスマスローズ
- ヒヤシンス
- ★クロッカス
- ケール
- メキャット
- コールラビ
- クリサンセマム パルドサム

- ・ルボリ カカクス
- ほか 原種 クリスマスローズ
- ・プリムラ ヲガリス



## 生態園

\*春を感じて!

- ネコメソウ 2
- アオモジ 10
- ★カタクリ 3、5
- フキノトウ 9
- ユキワリイチゲ 1
- ★ゲンカイツツジ 8
- ザゼンソウ 7
- アセビ 9



## カンザクラ ★

## コブクザクラ

★ゲンチアナアカリス  
 \*アルプス3名花!!

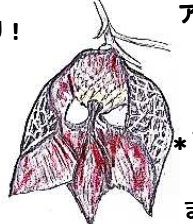
## 観覧温室

## ★イワヒゲ (高山室)

- カシオバ 'ムアーヘッド'
- ハランアナナス
- モモタマナ \*紅葉中!
- アリストロキア・サルバドレンシス
- コショウランなど
- ジャボチカバ
- フトモモ(花)
- バナナ
- ★ウナツキヒメフヨウ
- \*花になるとうなづきます..
- ★アルピニア マラッケンシス
- アルデミア ピラミダリス
- ★ムユウジュ
- \*仏教三大聖樹のひとつ!

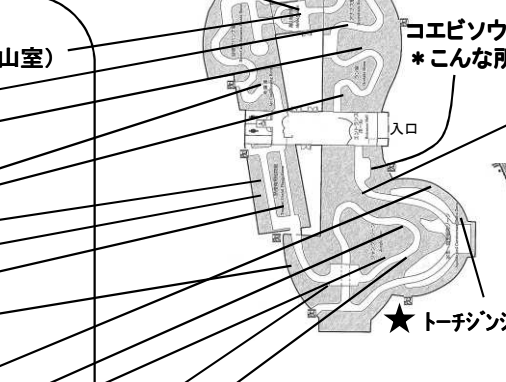


★ツンベルキア  
 マイルンシス  
 \*温室入ってすぐ  
 目の前にぶら下がり!



★アセビ  
 園内各所

\*アリストロキア  
 サルバドレンシス  
 まるでダースペーダーだ!



★コエビソウ  
 \*こんな所にエビが..

★トーチジンジャー

★ジュウガザクラ  
 キンキマザクラ

★アンズ

植物園の  
 パワースポット  
 ～なからぎの森(神社)～

早春の草花展!

★サンシュユ

★シナマンサク

★ビオラ  
 パンジー  
 クリサンセマム  
 パルドサム



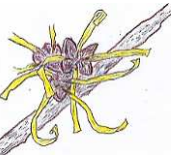
★ミツマタ  
 アジサイ園  
 ほか各所

★クリスマスローズ  
 (植物展示場)

★マンサク

★トウカイザクラ

★マンサク



★トサミズキ  
 セイヨウハシハミ

★クリスマスローズ  
 ~ワイルドガーデン、  
 バラ園ほか~