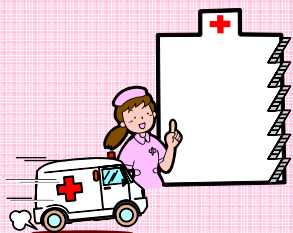


脳卒中地域連携用紙・診療計画書の流れ

急性期病院

急性期入院中



保管する書類

地域連携用紙 A1・2 (保存用)

又は

地域連携用紙 C1・2 (保存用)

+

地域連携診療計画 (署名原本)

地域連携用紙 B1・2 (コピー)

脳卒中連携パス(回復期) (コピー)

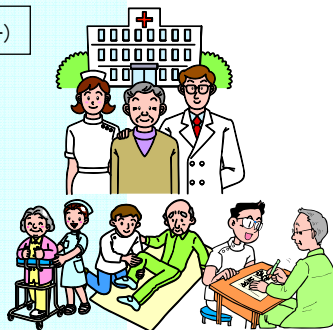
回復期病院への早期の紹介

地域連携用紙 A1 (コピー) (+必要に応じ A2 コピー)

回復期病院への転院時

地域連携用紙 A1・2 (コピー)

回復期病院



保管する書類

地域連携用紙 A1・2 (コピー)

地域連携診療計画 (コピー)

回脳卒中連携パス(回復期) (保存用)

地域連携用紙 B1・2 (保存用)

維持期へ転院・退院時

地域連携用紙 B1・2 (コピー)

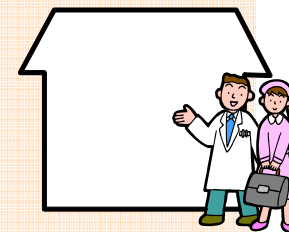
脳卒中連携パス(回復期) (コピー)

+

地域連携用紙 A1・2 (コピー)

地域連携診療計画 (コピー)

維持期・在宅



かかりつけ医

療養病床等の施設

維持期へ転院・退院時

地域連携用紙 B1・2 (コピー)

脳卒中連携パス(回復期) (コピー)

維持期へ転院・退院時

地域連携用紙 C1・2 (コピー)

地域連携診療計画 (コピー)