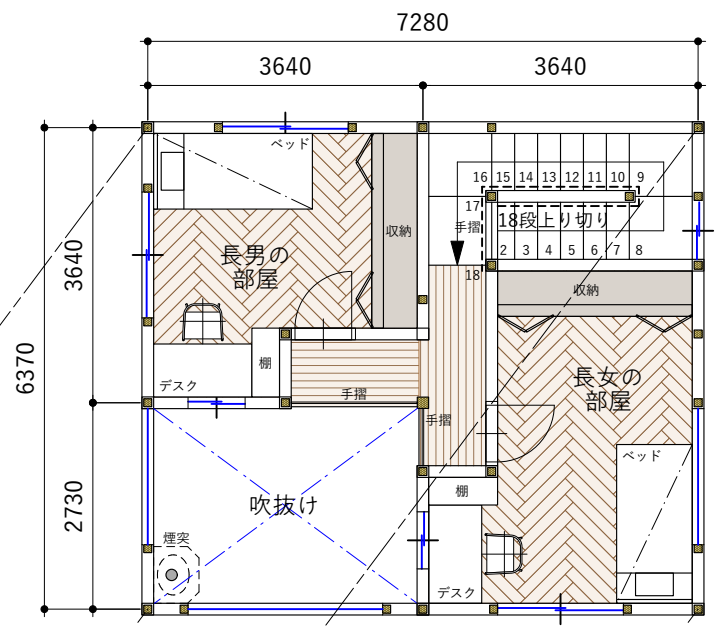


# 共生の家

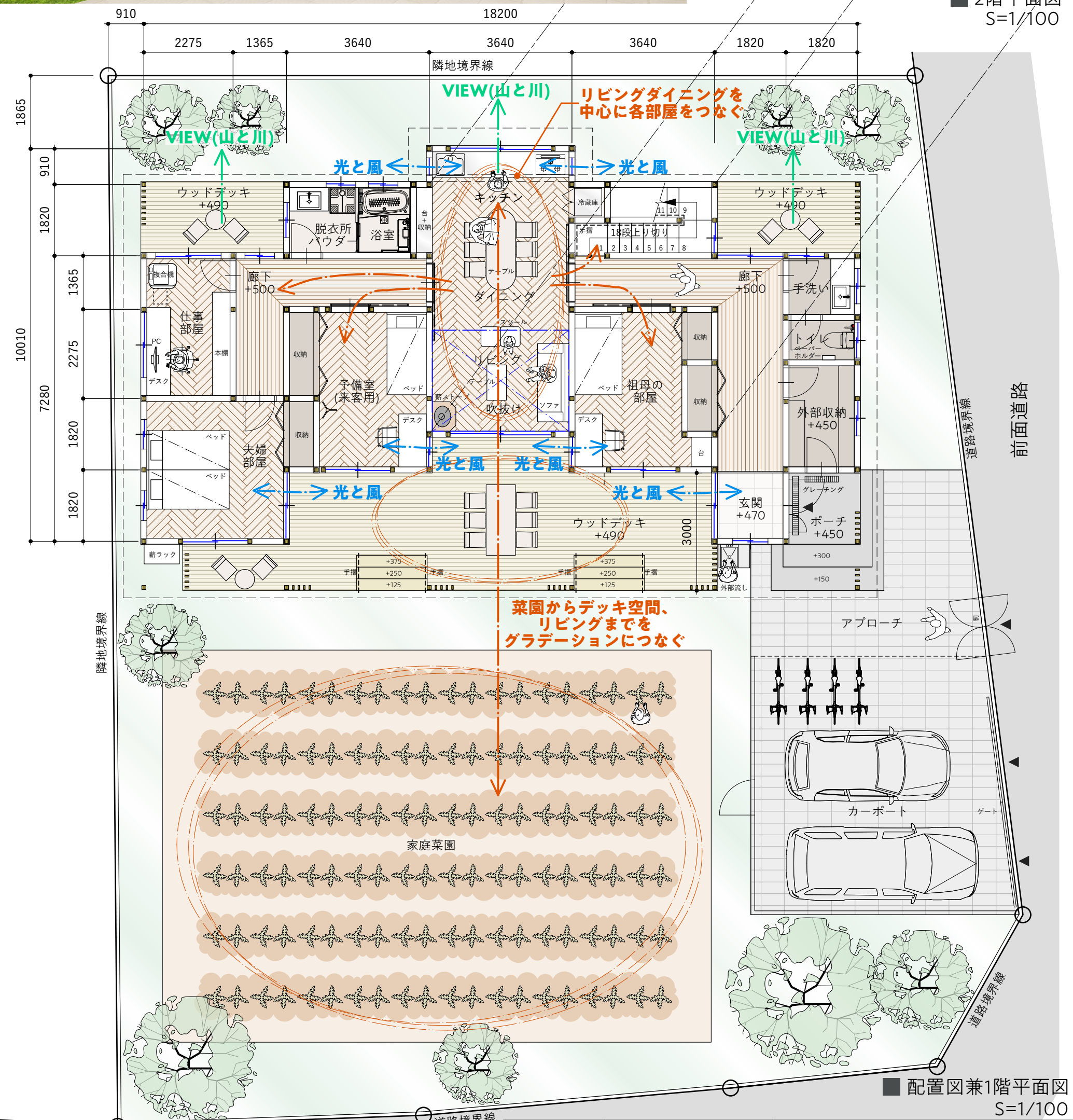
光と風を取り入れ、家族と自然をつなぐ



■ 緩やかに内と外をつなぐ  
木に包まれる空間

敷地の南に配置した家庭菜園からウッドデッキ、リビングまで直接アクセスでき、内から外を緩やかなグラデーションにすることで家族や来客者、それぞれが心地良い場所で過ごすことができます。

またウッドデッキの空間は外で遊ぶ子供と家庭菜園の手入れをする祖母がそれぞれの事をしつつも家族や来客者と共にも同じ時間を過ごすことができます。



■ 室内に光と風を取込み  
自然を近く感じる空間

リビングは吹抜けを設け上部の窓から光と風を取入れ開放感を感じる空間とし、家族が過ごしやすい場所にしました。

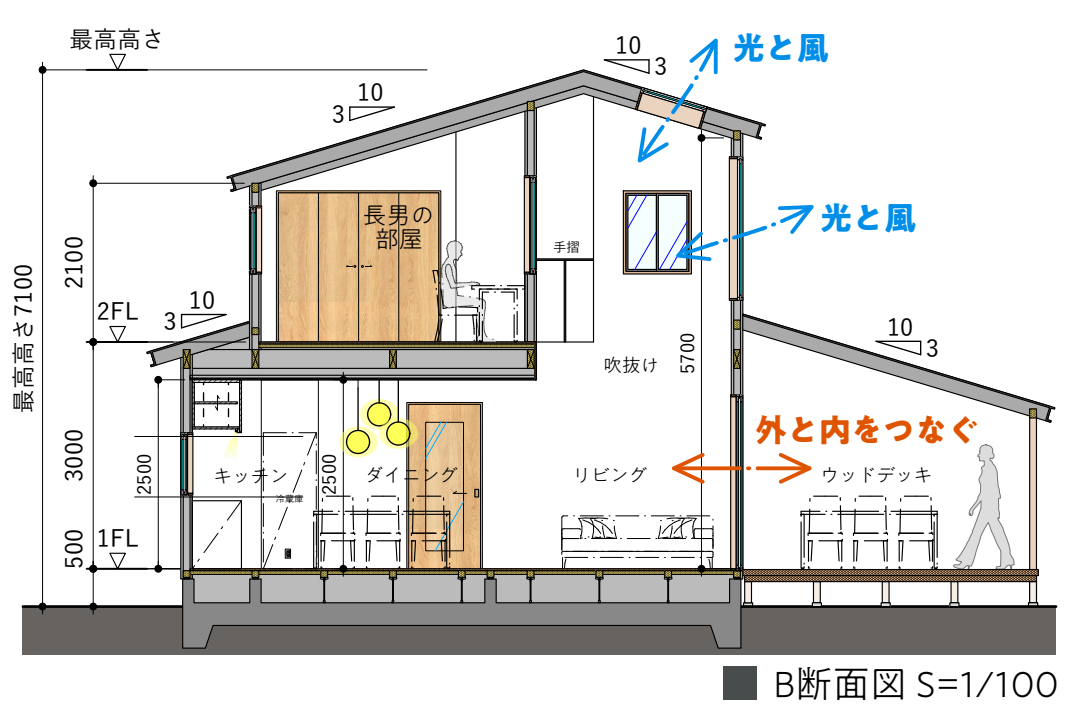
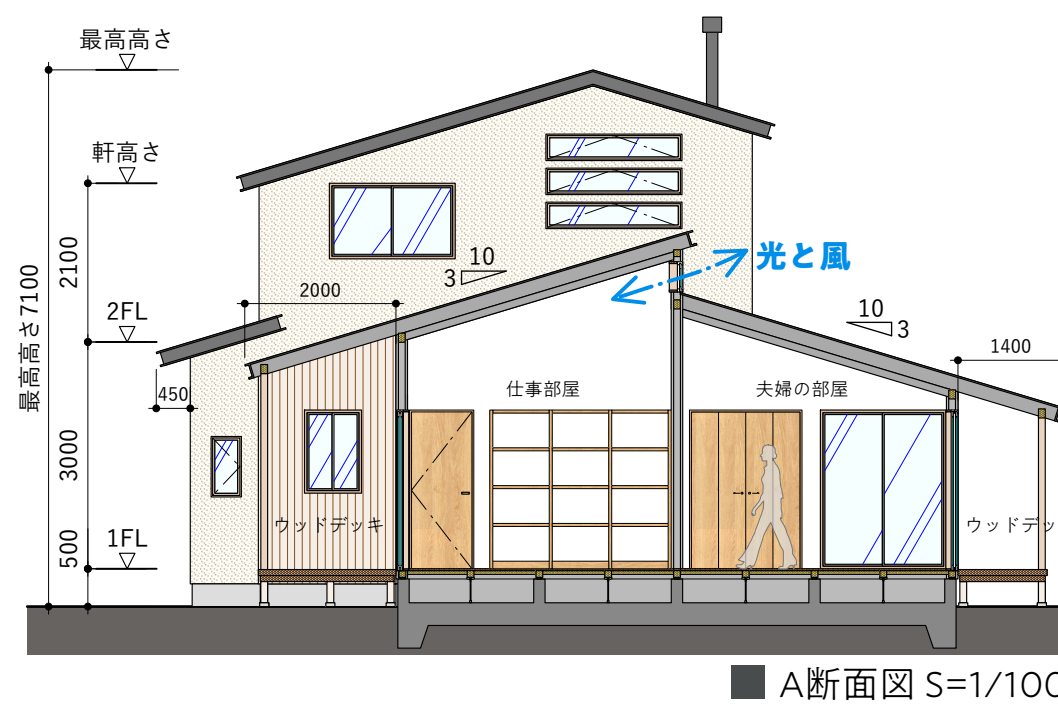
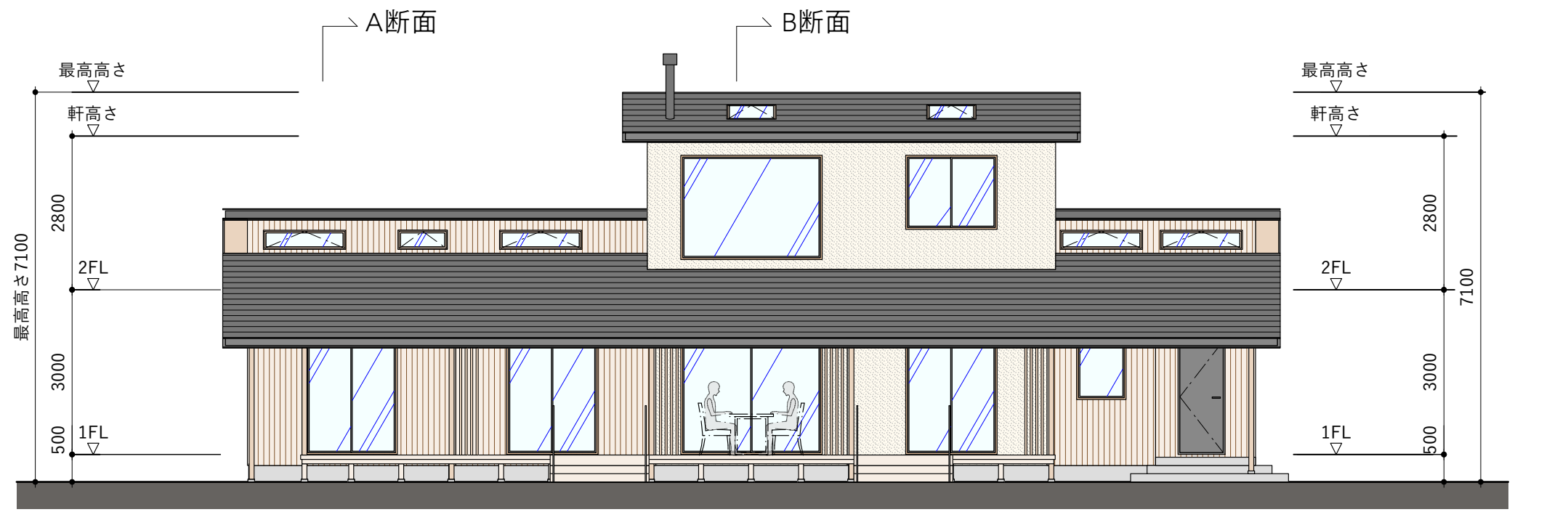
ダイニングキッチンは北側の窓からの山と川を借景に団楽の時間を穏やかに過ごせる空間にしました。

リビングダイニングは建物の中心に配置しどこにおいても家族の存在を意識することができます。



北側に面する仕事部屋や廊下にも屋根の南面に開口を設けて光と風を取入れることができ開放感を得ることができます。

自然を近くに感じながら、3世代の家族がそれぞれ心地の良い場所で過ごすことが出来て、家族の成長と共に長い間暮らすことが出来る家です。



<p>&lt;方位&gt;</p>	<p>&lt;建築概要&gt;</p> <p>敷地面積: 587.96㎡</p> <p>1階面積: 124.21㎡</p> <p>2階面積: 34.78㎡</p> <p>延床面積: 158.99㎡</p> <p>構造: 木造2階建て</p>	<p>&lt;仕様概要&gt;</p> <p>外壁: 京都産杉板オイル塗装t=15</p> <p>一部カラーモルタル掻き落とし</p> <p>屋根: ガルバリウム鋼板平葺t=0.4</p> <p>デッキ材: 京都産杉材防腐処理品</p> <p>内部床: 杉板フローリングt=20</p>
-------------------	--	---