

() 隔断壁を示す。
 () 柱を示す。
 () 扉を示す。
 () 開口部を示す。

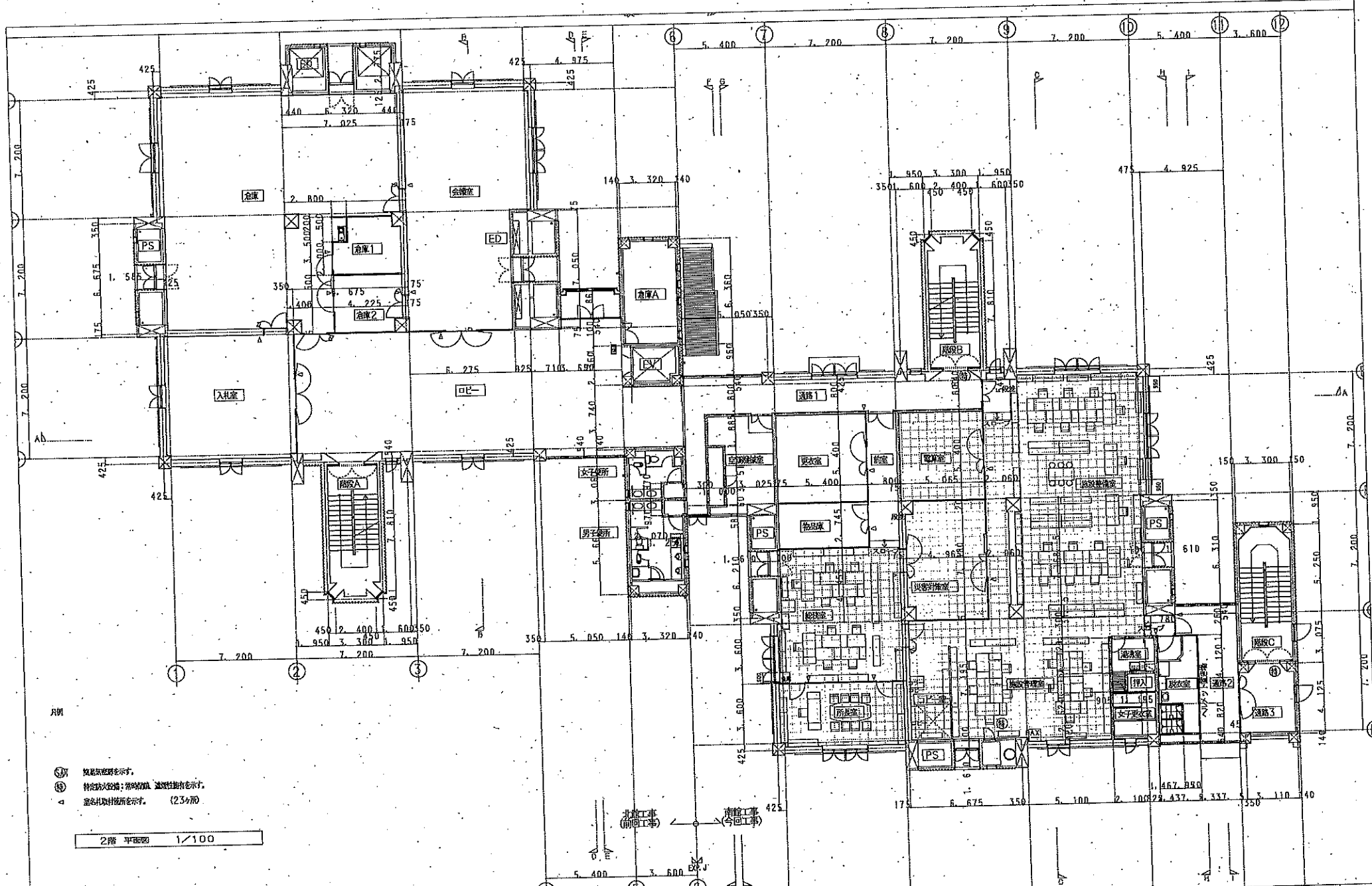
1cm = 100mm

山形県庁舎（新庁舎）建設工事（新庁舎）
 山形県庁舎（新庁舎）建設工事（新庁舎）
 山形県庁舎（新庁舎）建設工事（新庁舎）

Prefectural Government Building Division of
 山形県庁舎（新庁舎）建設工事（新庁舎）
 山形県庁舎（新庁舎）建設工事（新庁舎）

山形県庁舎（新庁舎）建設工事（新庁舎）
 山形県庁舎（新庁舎）建設工事（新庁舎）
 山形県庁舎（新庁舎）建設工事（新庁舎）

図 50
 A-50
 283604



⑤ 概算室数対を示す。
 ⑥ 特定採光設備：常時採光 採光性表示を示す。
 ④ 室名及び付随施設を示す。(2.3分欄)

2階 平面図 1/100

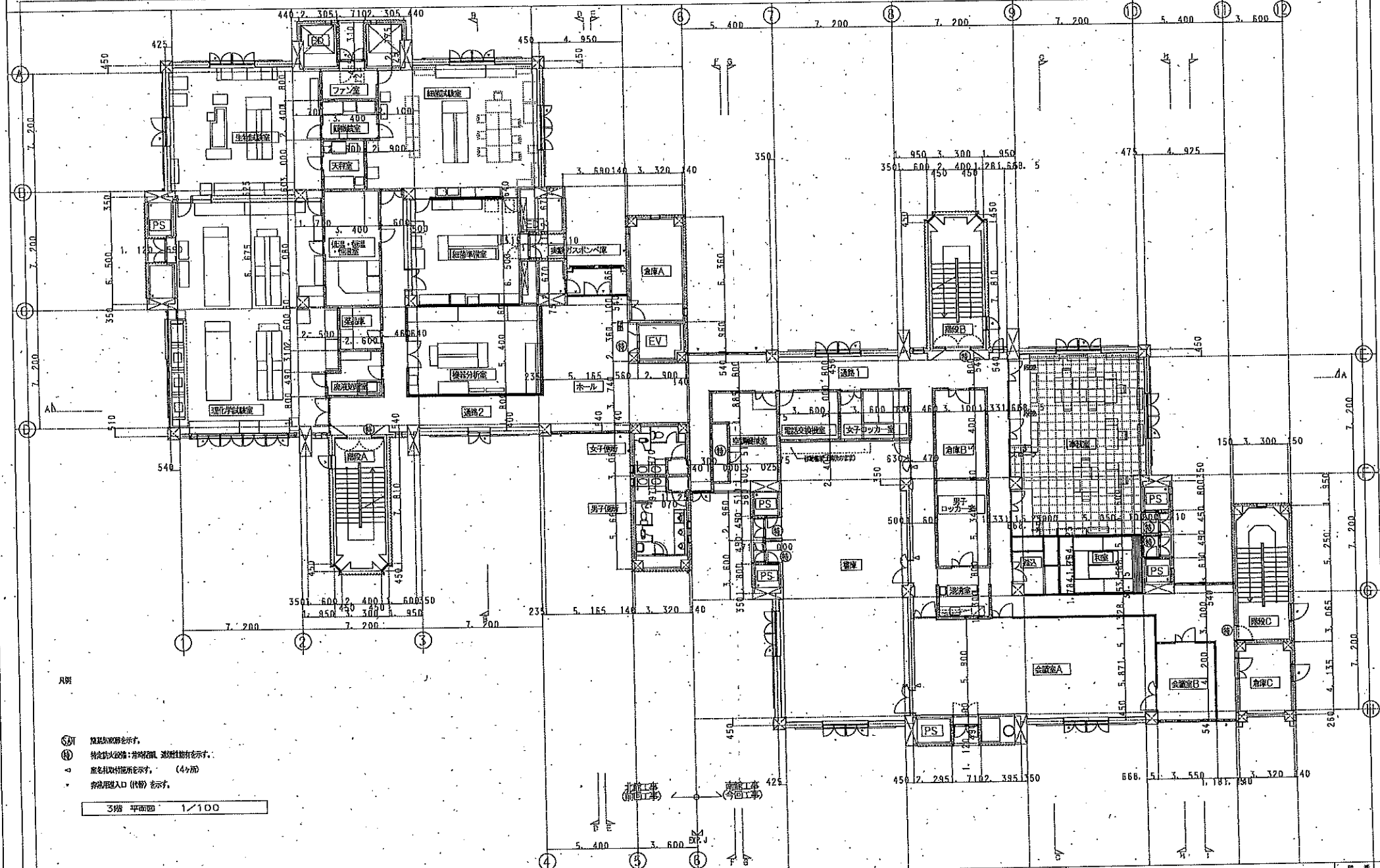
北館工事 (前回工事) 南館工事 (今回工事)

建設省国土院 建築部 (一) 建築技術院 (技研) 技研(一) 第11725号
 〒100-8501 東京都千代田区千代田1-1-1

Prefectural Government Buildings Division of Kyo City
 京都市建設局 建築部 建築課
 〒600-8501 京都府京都市千代田1-1-1

相川川原地下下水道西側センター建設工事 (管理棟増設工事)
 相川川原地下下水道西側センター建設工事 (管理棟増設工事)

図番
 A-50



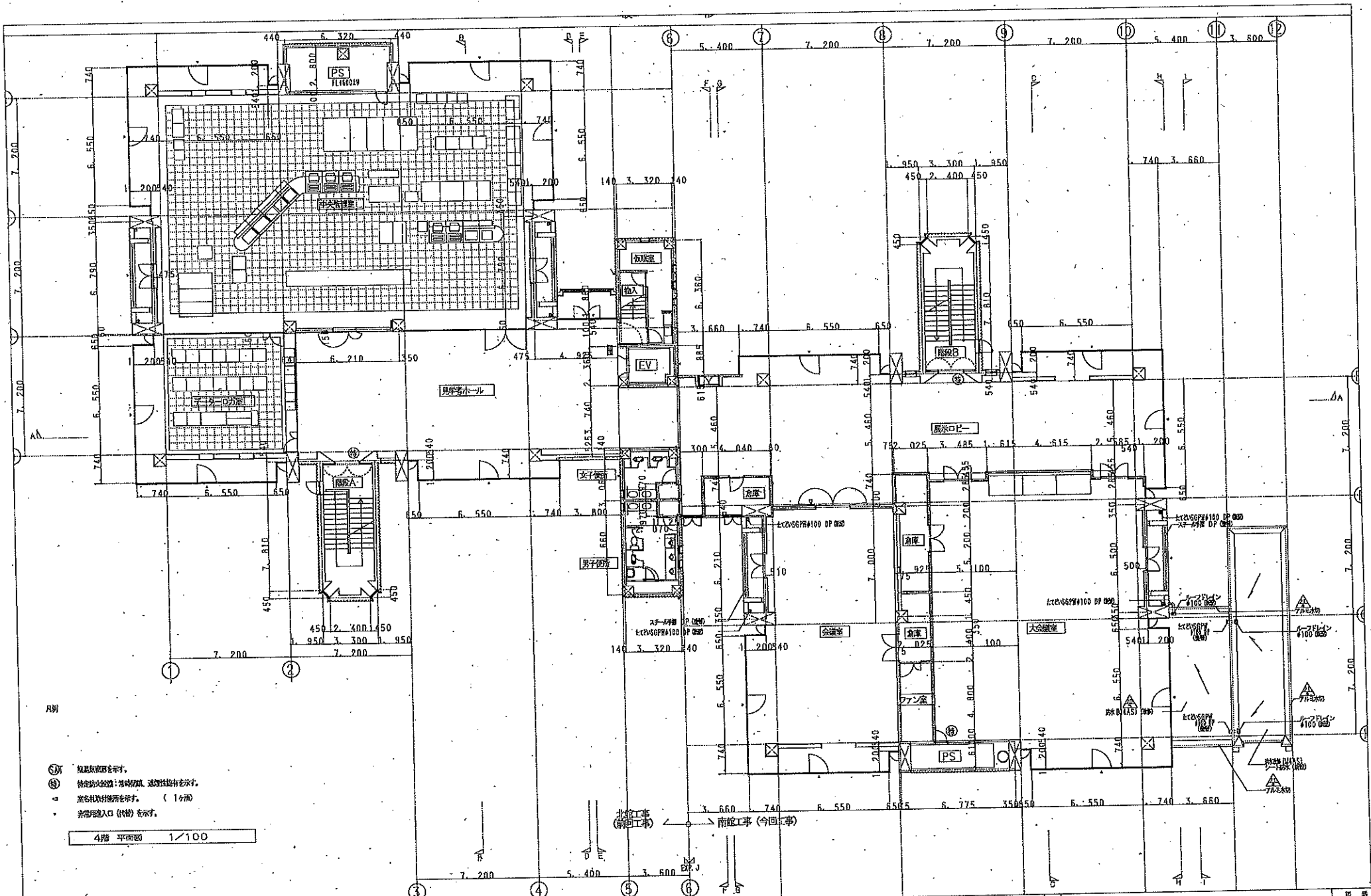
- Ⓐ 採光取入れを示す。
- Ⓑ 採光採り入れ：採光範囲、透射性能を示す。
- △ 風生機取付部を示す。(4ヶ所)
- ▽ 非常用出入口 (樓梯) を示す。

3階 平面図 1/100

北陸工業 (前回工事) 425
 南陸工業 (今回工事)

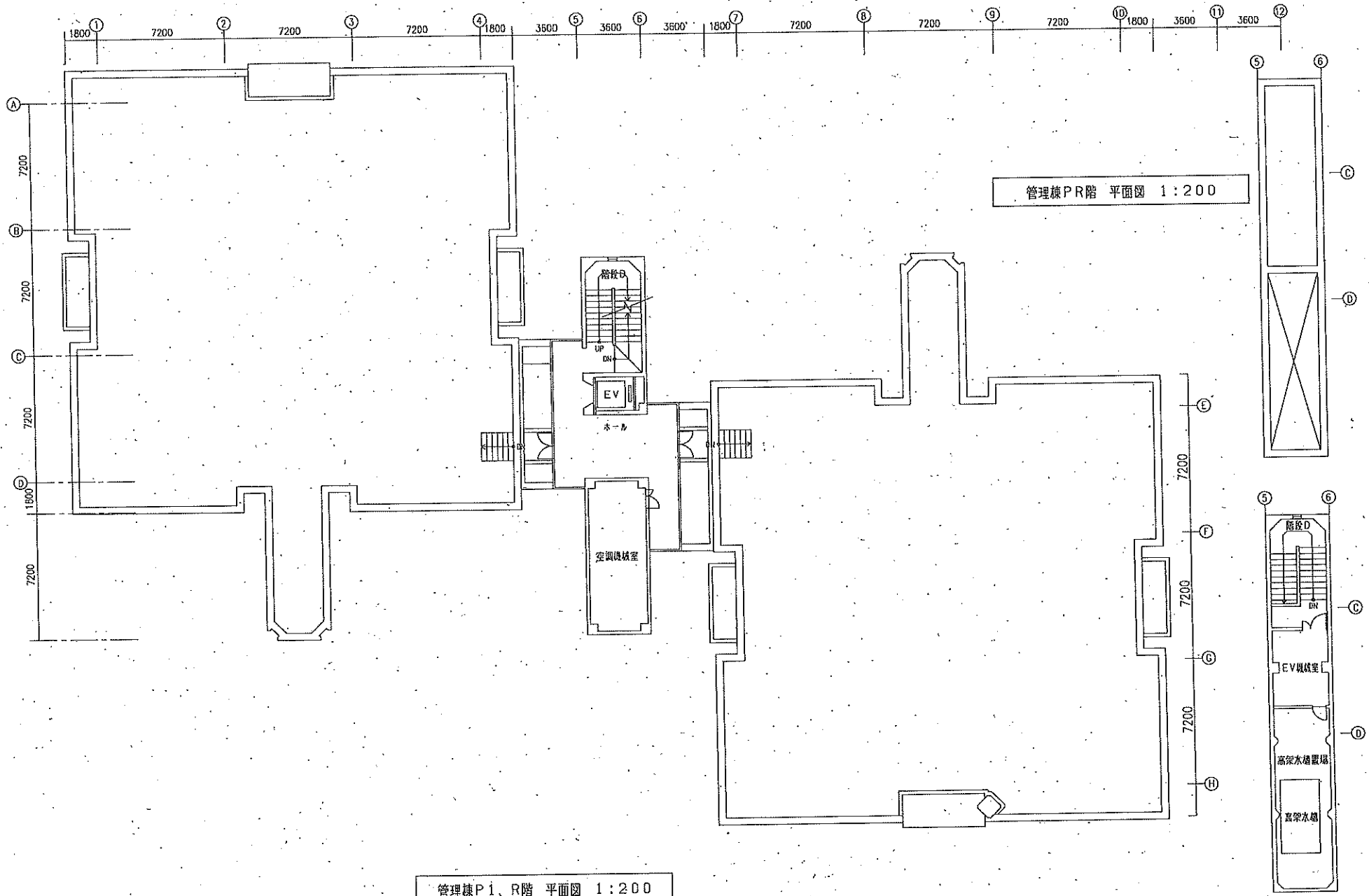
建設省建築研究所 (京都市) 建築研究所 第11725号 建築設計 京建 第A 上巻 第10号 建築士試験 建築265835号	Prefectural Government Buildings Division of Kyoto Prefecture 京都市建設交通局 営繕課 建築設計 京建 第A 上巻 第10号 建築士試験 建築265835号	建築士 菅野 孝夫 建築士 菅野 孝夫	京都市建設交通局 営繕課 建築士 菅野 孝夫	京都市建設交通局 営繕課 建築士 菅野 孝夫	京都市建設交通局 営繕課 建築士 菅野 孝夫
--	---	------------------------	---------------------------	---------------------------	---------------------------

京都市建設交通局 営繕課
 建築士 菅野 孝夫
 京都市建設交通局 営繕課
 建築士 菅野 孝夫
 京都市建設交通局 営繕課
 建築士 菅野 孝夫
 京都市建設交通局 営繕課
 建築士 菅野 孝夫



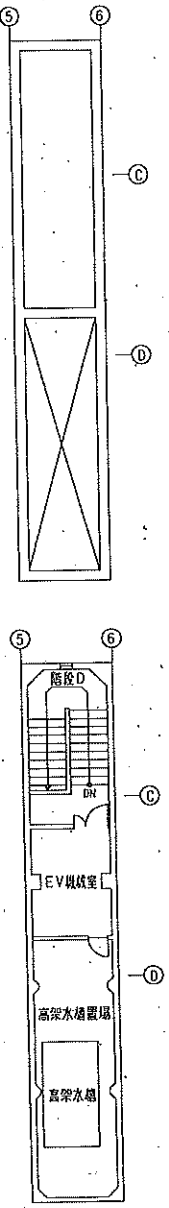
- 隠し鉄筋を示す。
- ⊙ 特定防火区画：消火器具、遮煙性能を示す。
- 緊急出口を示す。（1分所）
- 非常用出入口（特約）を示す。

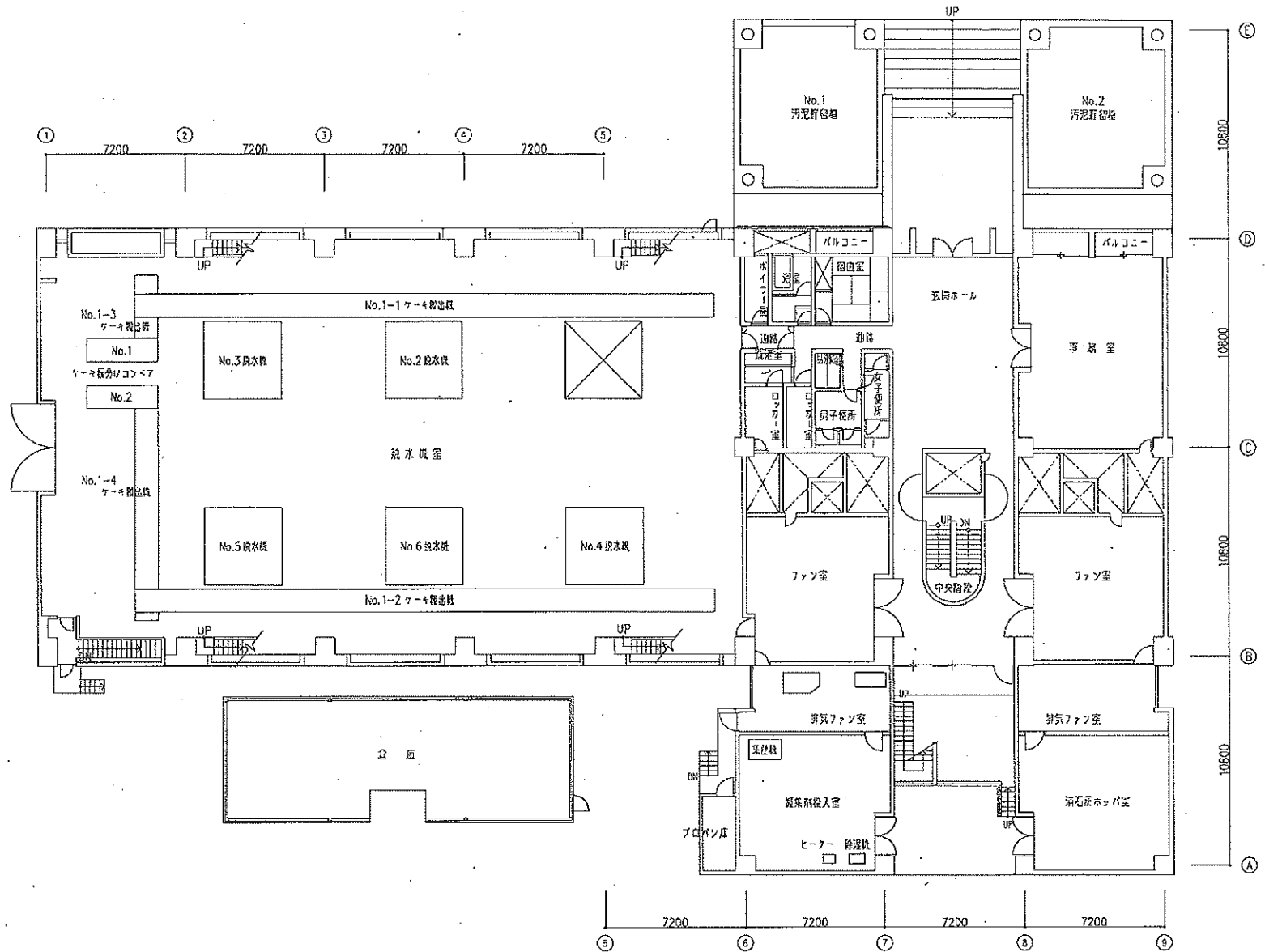
4階 平面図 1/100



管理棟P1、R階 平面図 1:200

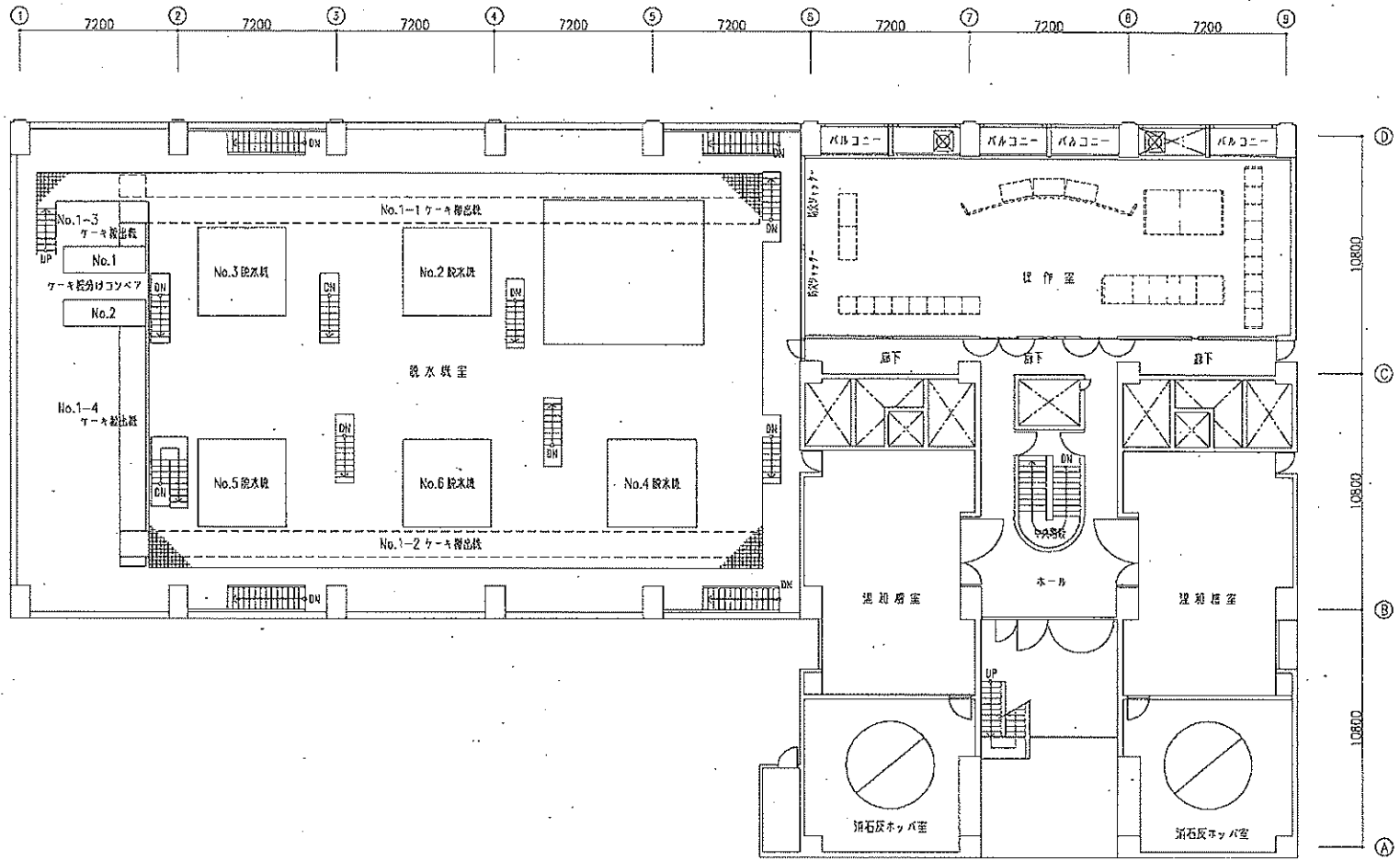
管理棟P1、R階 平面図 1:200



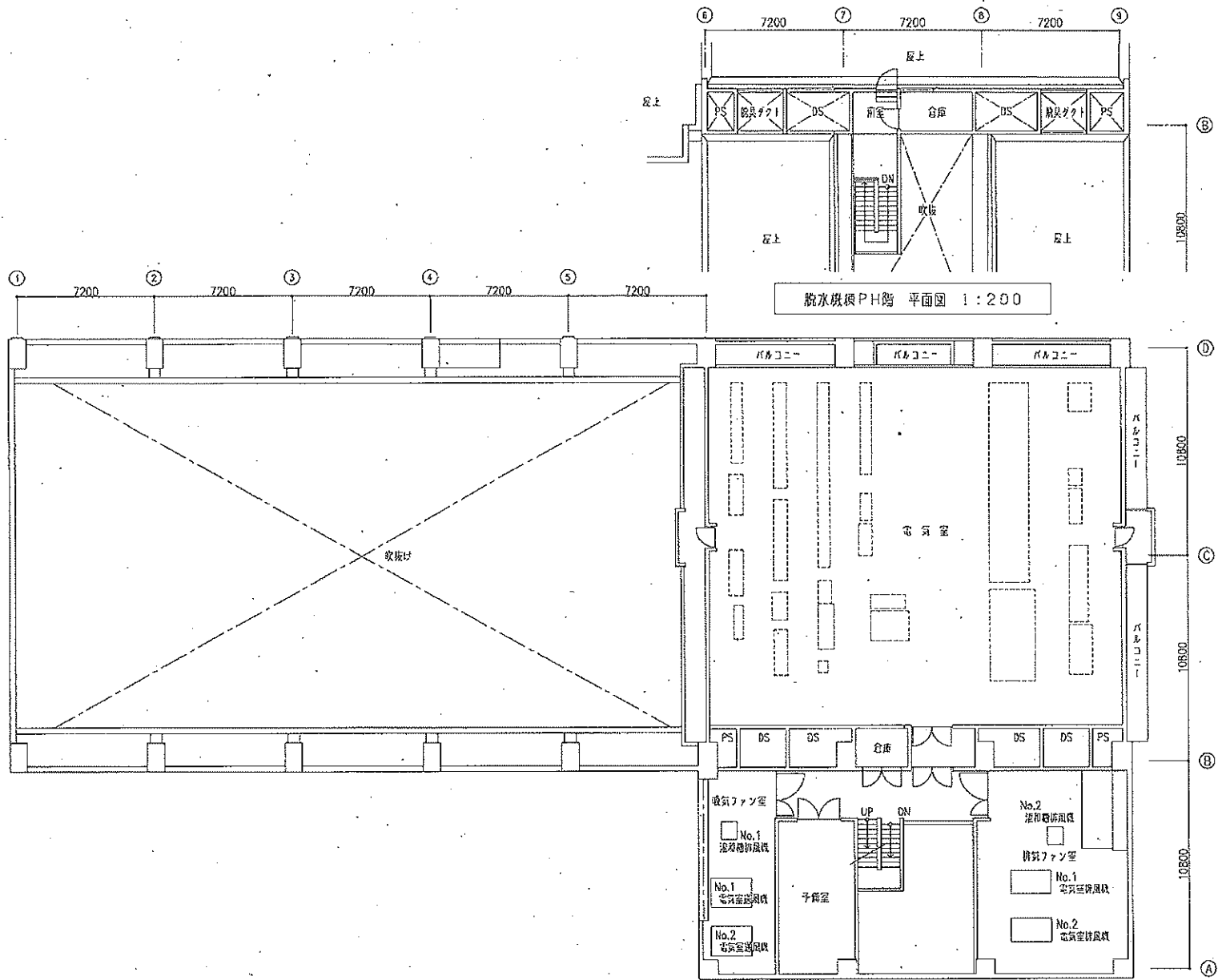


倉庫物倉庫

脱水機棟1階 設備・機器配置図 1:200



脱水機棟2階 設備・機器配置図 1:200



脱水機棟PH階 平面図 1:200

脱水機棟3、PH階 設備・機器配置図 1:200