

由良川水系須知川 洪水浸水想定区域図（想定最大規模降雨）

1 説明文

- (1) この図は、由良川水系須知川について、水防法の規定に基づき想定最大規模降雨による洪水浸水想定区域、浸水した場合に想定される水深を表示した図面です。
- (2) この洪水浸水想定区域は、公表時点の須知川の河道の整備状況等を勘案して、想定最大規模降雨に伴う洪水により須知川が氾濫した場合に想定される浸水の状況を、シミュレーションにより予測したものです。
- (3) なお、このシミュレーションの実施にあたっては、支川の決壊による氾濫、シミュレーションの前提となる降雨を超える規模の降雨、内水による氾濫等を考慮していませんので、この洪水浸水想定区域に表示されていない区域においても浸水が発生する場合や、想定される水深が実際と異なる場合があります。

2. 基本事項等

- (1) 作成主体 京都府 建設交通部砂防課、南丹土木事務所
- (2) 公表年月日 平成30年5月15日
- (3) 対象となる河川 由良川水系須知川
左岸：京丹波町口八田大谷地先から高屋川合流点まで
右岸：京丹波町口八田大谷地先から高屋川合流点まで
須知川流域の24時間の総雨量563.3mm
- (4) 公表の前提となる降雨
- (5) 関係市町村 京丹波町

浸水した場合に想定される水深(ランク別)

- 5.0m以上
- 3.0m以上 5.0m未満
- 2.0m以上 3.0m未満
- 1.0m以上 2.0m未満
- 0.5m以上 1.0m未満
- 0.5m未満
- 市町村境界
- 河川等範囲
- 浸水想定区域検討区間



由良川水系須知川 洪水浸水想定区域図（想定最大規模降雨）（図郭割図）

1 説明文

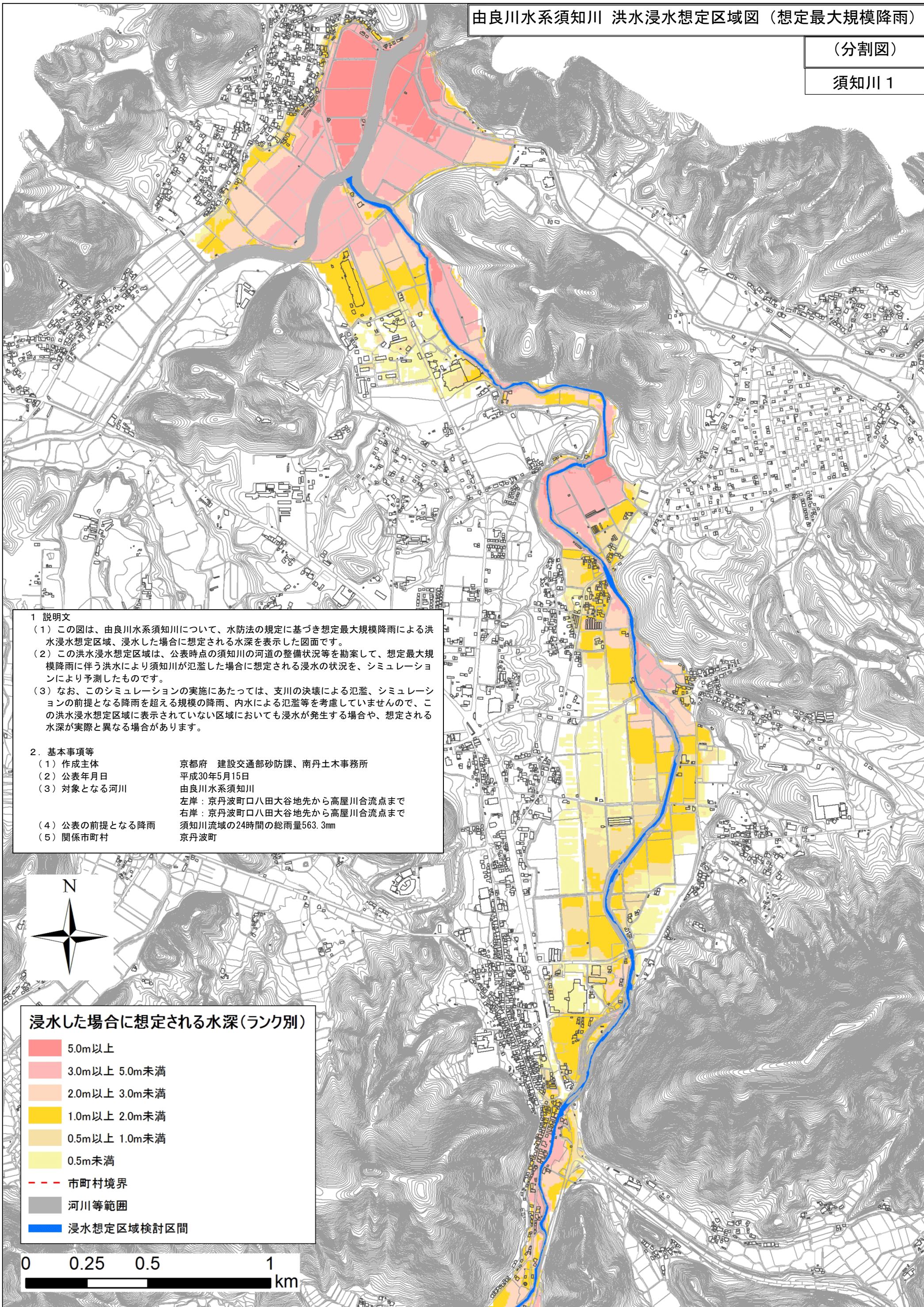
- (1) この図は、由良川水系須知川について、水防法の規定に基づき想定最大規模降雨による洪水浸水想定区域、浸水した場合に想定される水深を表示した図面です。
- (2) この洪水浸水想定区域は、公表時点の須知川の河道の整備状況等を勘案して、想定最大規模降雨に伴う洪水により須知川が氾濫した場合に想定される浸水の状況を、シミュレーションにより予測したものです。
- (3) なお、このシミュレーションの実施にあたっては、支川の決壊による氾濫、シミュレーションの前提となる降雨を超える規模の降雨、内水による氾濫等を考慮していませんので、この洪水浸水想定区域に表示されていない区域においても浸水が発生する場合や、想定される水深が実際と異なる場合があります。

2. 基本事項等

- | | |
|----------------|--|
| (1) 作成主体 | 京都府 建設交通部砂防課、南丹土木事務所 |
| (2) 公表年月日 | 平成30年5月15日 |
| (3) 対象となる河川 | 由良川水系須知川
左岸：京丹波町口八田大谷地先から高屋川合流点まで
右岸：京丹波町口八田大谷地先から高屋川合流点まで |
| (4) 公表の前提となる降雨 | 須知川流域の24時間の総雨量563.3mm |
| (5) 関係市町村 | 京丹波町 |

須知川 1

須知川 2



1 説明文

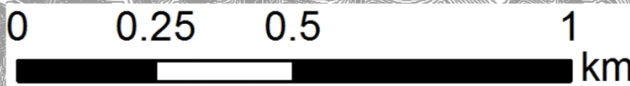
- (1) この図は、由良川水系須知川について、水防法の規定に基づき想定最大規模降雨による洪水浸水想定区域、浸水した場合に想定される水深を表示した図面です。
- (2) この洪水浸水想定区域は、公表時点の須知川の河道の整備状況等を勘案して、想定最大規模降雨に伴う洪水により須知川が氾濫した場合に想定される浸水の状況を、シミュレーションにより予測したものです。
- (3) なお、このシミュレーションの実施にあたっては、支川の決壊による氾濫、シミュレーションの前提となる降雨を超える規模の降雨、内水による氾濫等を考慮していませんので、この洪水浸水想定区域に表示されていない区域においても浸水が発生する場合や、想定される水深が実際と異なる場合があります。

2. 基本事項等

- (1) 作成主体 京都府 建設交通部砂防課、南丹土木事務所
- (2) 公表年月日 平成30年5月15日
- (3) 対象となる河川 由良川水系須知川
左岸：京丹波町口八田大谷地先から高屋川合流点まで
右岸：京丹波町口八田大谷地先から高屋川合流点まで
- (4) 公表の前提となる降雨 須知川流域の24時間の総雨量563.3mm
- (5) 関係市町村 京丹波町

浸水した場合に想定される水深(ランク別)

- 5.0m以上
- 3.0m以上 5.0m未満
- 2.0m以上 3.0m未満
- 1.0m以上 2.0m未満
- 0.5m以上 1.0m未満
- 0.5m未満
- - - 市町村境界
- 河川等範囲
- 浸水想定区域検討区間



由良川水系須知川 洪水浸水想定区域図（想定最大規模降雨）（分割図）

須知川 2

1 説明文

- (1) この図は、由良川水系須知川について、水防法の規定に基づき想定最大規模降雨による洪水浸水想定区域、浸水した場合に想定される水深を表示した図面です。
- (2) この洪水浸水想定区域は、公表時点の須知川の河道の整備状況等を勘案して、想定最大規模降雨に伴う洪水により須知川が氾濫した場合に想定される浸水の状況を、シミュレーションにより予測したものです。
- (3) なお、このシミュレーションの実施にあたっては、支川の決壊による氾濫、シミュレーションの前提となる降雨を超える規模の降雨、内水による氾濫等を考慮していませんので、この洪水浸水想定区域に表示されていない区域においても浸水が発生する場合や、想定される水深が実際と異なる場合があります。

2. 基本事項等

- | | |
|----------------|---|
| (1) 作成主体 | 京都府 建設交通部砂防課、南丹土木事務所 |
| (2) 公表年月日 | 平成30年5月15日 |
| (3) 対象となる河川 | 由良川水系須知川
左岸：京丹波町口八田大谷地先から高屋川合流点まで
右岸：京丹波町口八田大谷地先から高屋川合流点まで
須知川流域の24時間の総雨量563.3mm |
| (4) 公表の前提となる降雨 | 須知川流域の24時間の総雨量563.3mm |
| (5) 関係市町村 | 京丹波町 |

